

元町ウェルネスパークの開設について

1 概要

旧元町小学校と元町公園との一体的活用事業として、旧元町小学校跡地に公共機能と民間機能の複合施設である、「元町ウェルネスパーク」を開設する。

2 開設日

令和7年4月1日

3 所在地

文京区本郷一丁目1番19号



4 施設名称

出典：Google (Google マップに加筆)

施設名称	元町ウェルネスパーク
建物名称 (東側)	東館<保全・改修工事を実施>
建物名称 (西側)	西館<建替えによる工事を実施>

<施設ロゴ>



旧元町小学校の「コの字」型の建物形状を表現したロゴ

5 開設後の運営

- (1) 施設一体的な維持管理・運営は、事業者公募型プロポーザル（平成 31 年実施）により選定された事業者（学校法人順天堂（文京区本郷二丁目 1 番 1 号））が実施する。
- (2) 開設後も、施設の円滑な運営を行うため、定期的に地域や事業者との協議を行う場を設ける。
- (3) 災害時には、施設の一部を避難所とする。

6 今後のスケジュール（予定）

令和 6 年 1 2 月中旬	東館竣工
1 2 月下旬	西館竣工
令和 7 年 1 月～3 月中旬	開設準備
3 月 27 日	開所式・内覧会
4 月 1 日	開設

※ 隣接する元町公園については埋蔵文化財調査範囲追加等の工期変更により、令和 7 年 12 月に開園予定。

元町ウェルネスパーク <施設外観イメージ>



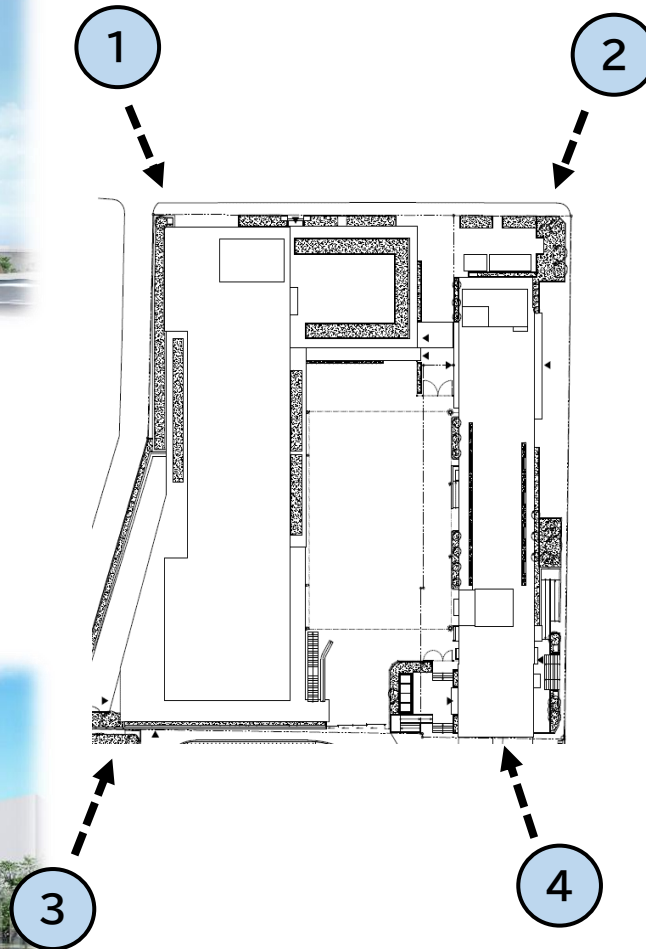
<敷地北西から>…①



<敷地北東から>…②



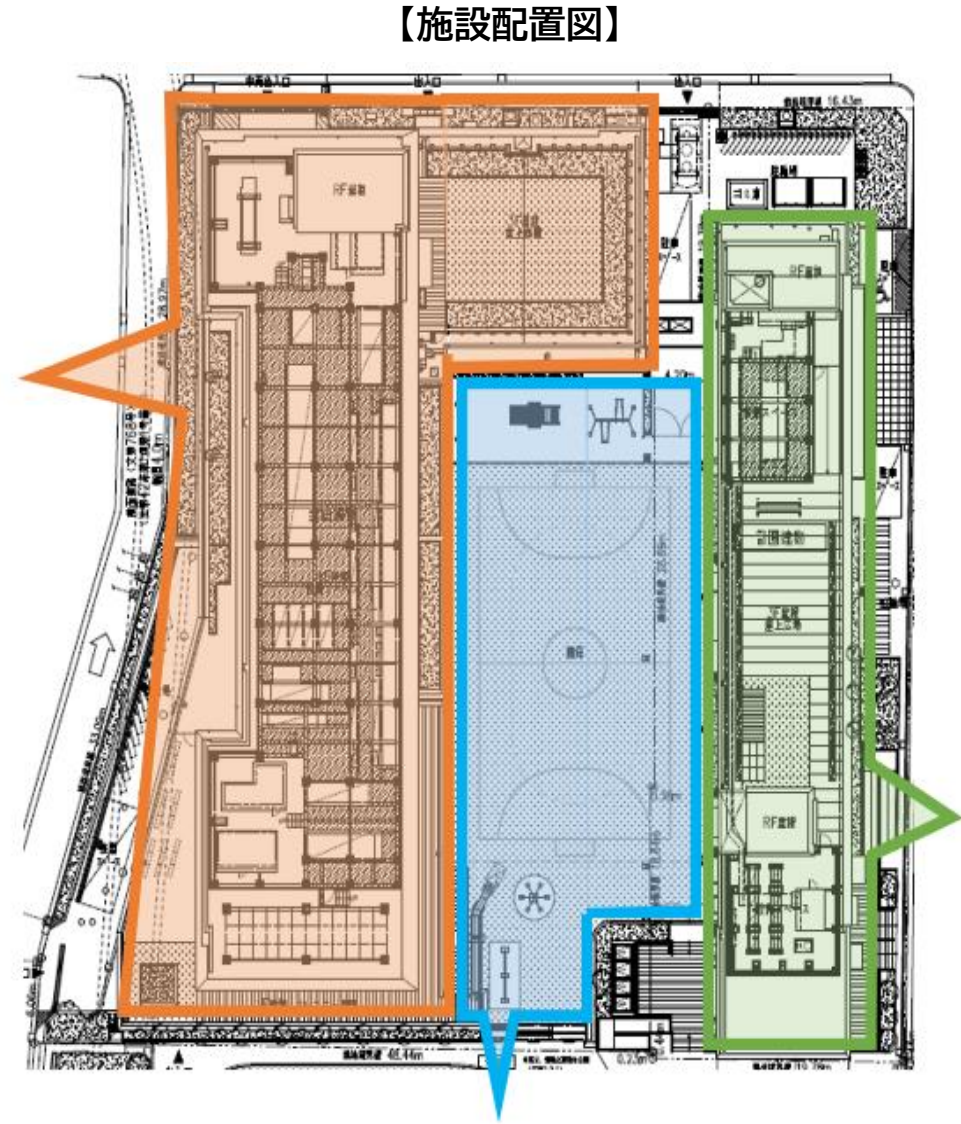
<敷地南西から>…③




<敷地南東から>…④



導入施設等一覧


西館	
3階	<p>【民間】</p> <p>▶革新的医療技術開発研究センターGAUDI 地元本郷・湯島地区の医療機器メーカーとの研究開発の推進や基本構想から製品化・事業化までのワンストップサービスなど、地場産業を支援する施設</p> <p>▶AIインキュベーションファーム</p>
2階	<p>【公共】</p> <p>▶認定こども園元町幼稚園【教育総務課・学務課】</p> <p>【民間】</p> <p>▶AIインキュベーションファーム 企業、ベンチャー、研究機関とともにAI、VR、IoTなどをテーマとした研究・開発を行う施設</p>
1階	<p>【公共】</p> <p>▶認定こども園元町幼稚園【教育総務課・学務課】 質の高い幼児期の学校教育及び保育の提供を行う施設(湯島総合センター内にある湯島幼稚園を移転)</p> <p>▶元町多目的室・地域活動団体室【区民課】 会議や軽運動など区民の方が多目的に利用できる場 町会・自治会をはじめとする地域活動団体の活動の場</p> <p>【民間】</p> <p>▶東京都難病相談・支援センター 難病患者の日常生活における相談・支援、地域交流活動などにより、療養生活を支援する施設</p>
B1階	<p>【共用】</p> <p>▶駐車場 都条例の基準を満たした21台分の駐車スペースを設置</p> <p>【公共】</p> <p>▶備蓄倉庫【防災課】</p> <p>【民間】</p> <p>▶スポーツロジセンター</p>
B2階	<p>【民間】</p> <p>▶スポーツロジセンター 医学とスポーツの学問を融合させ、様々な病気の予防法を開発する場(区内在住の高齢者を対象に体力測定等を実施予定)</p> <p>▶スポーツホール(体育館) スポーツプログラムや地域住民の方も利用できる団体貸出を実施</p>



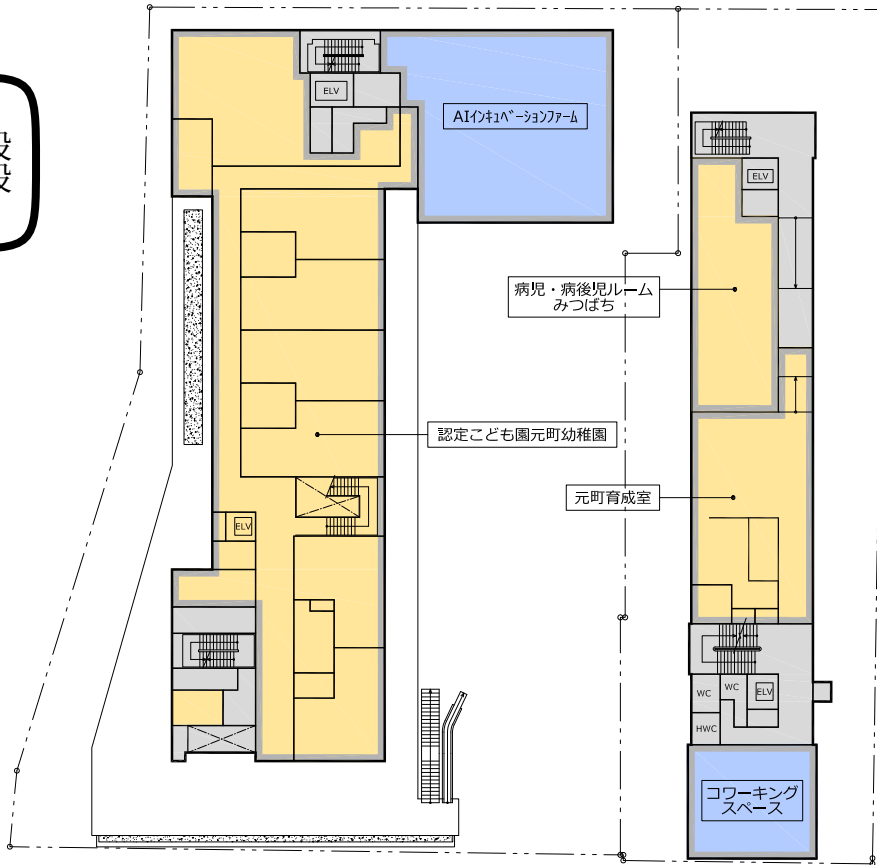
こども園園庭 

- ・こども園の運営時間＝外遊びや行事に使用
- ・こども園で使用しない時間帯
 - ①地域と行政の連携事業
 - ②民間事業者による地域貢献事業又は地域開放

東館	
屋上	<p>【公共】</p> <p>▶屋上 育成室の運営時間＝育成室で使用 育成室で使用しない時間帯＝地域の方を中心に、どなたでも使用可能</p>
3階	<p>【公共】</p> <p>▶歴史展示室【アカデミー推進課】 旧元町小学校と元町公園の歴史を伝える地域模型や部材等を展示するスペース</p> <p>▶地域交流スペース【区民課】 地域の方がどなたでも使用可能なスペース。予約により地域活動団体も使用可能</p> <p>【民間】</p> <p>▶コワーキングスペース</p>
2階	<p>【公共】</p> <p>▶元町育成室【児童青少年課】 保護者が就労等により昼間家庭にいない小学校低学年の児童に対し、遊びと生活を通じて、健全な育成と保護を図る施設</p> <p>▶病児・病後児ルームみつばち【子育て支援課】 文京区在住の生後4か月から小学3年生までの児童が病中または病気の回復期で、集団保育や家庭での保育をすることができないとき、一時的に預かり、保育する施設</p> <p>【民間】</p> <p>▶コワーキングスペース 多様化する働き方のニーズに応え、様々な利用形態の利用しやすいレンタルオフィススペース</p>
1階	<p>【公共】</p> <p>▶医療的ケア児支援ルームひまわり【障害福祉課】 文京区在住の1歳から小学3年生までの医療的ケア児の預かりを行う施設</p> <p>【民間】</p> <p>▶カフェ・レストラン 栄養価が高く質の良い食事を提供しつつ、地域の賑わいとコミュニティを生み出す憩いの場</p>

※  は避難所として活用するスペース

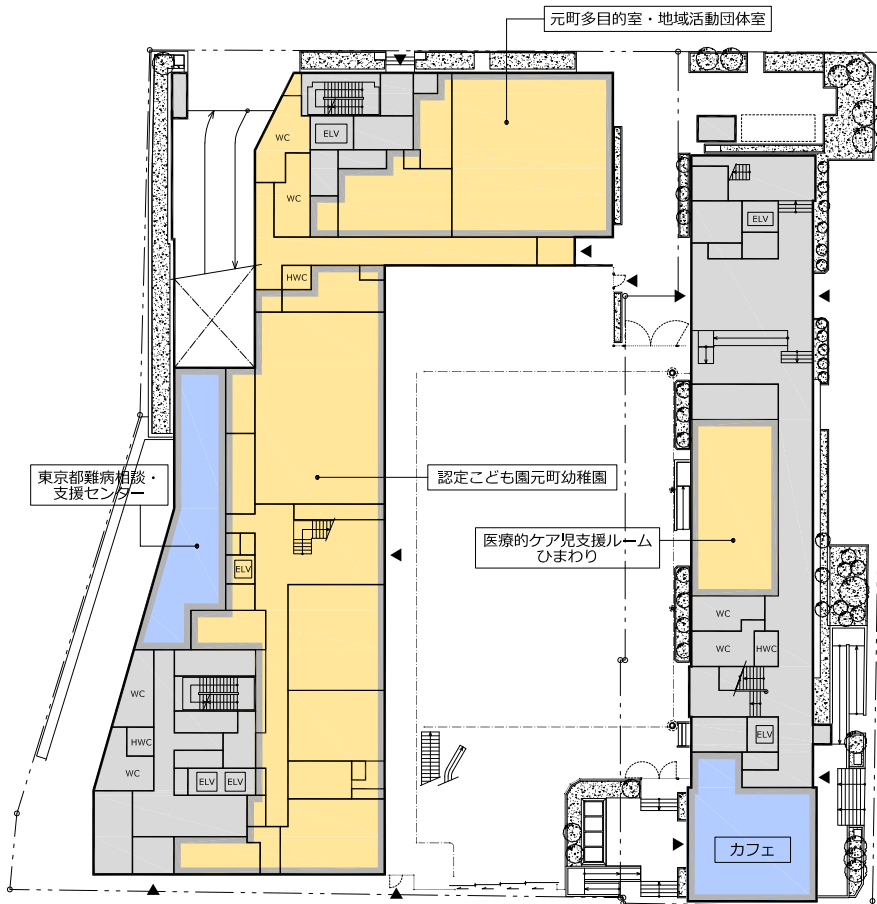
青…民間施設
黄…公共施設



2階平面図

S=1:600

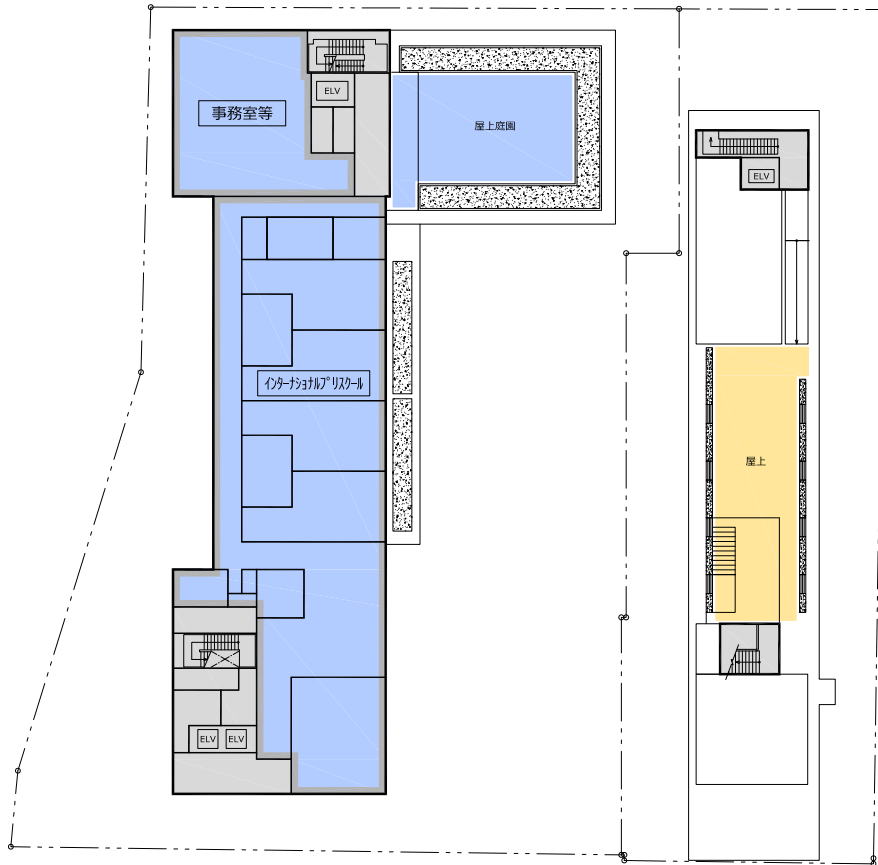
(元町公園側)



1階平面図

S=1:600

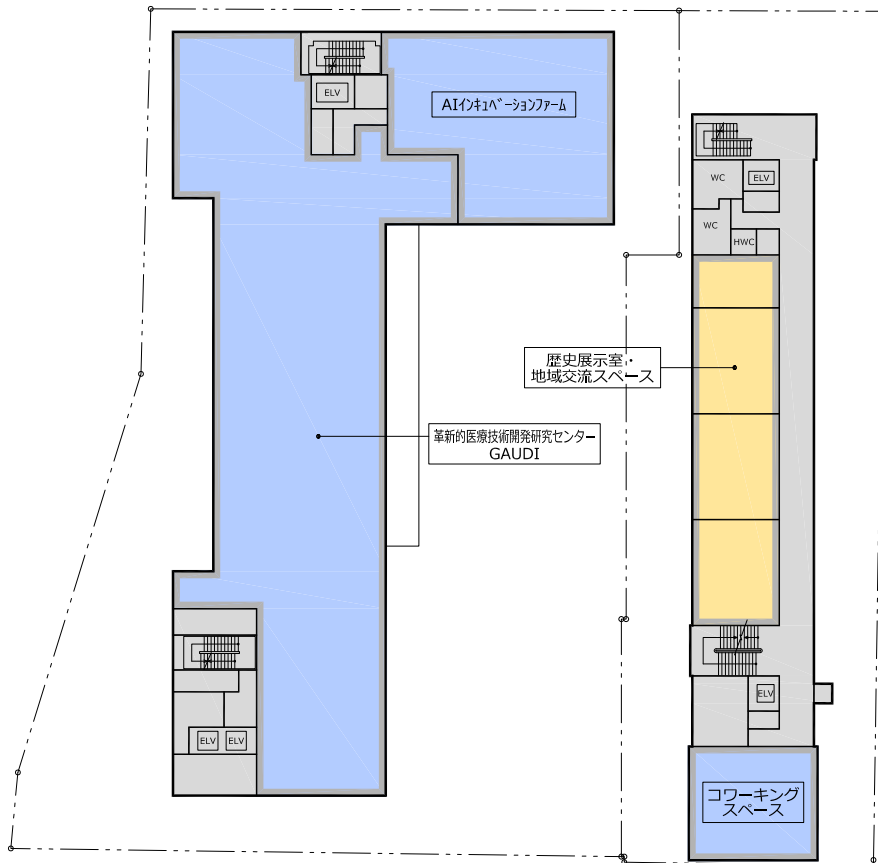
(元町公園側)



(元町公園側)

4階平面図

S=1:600



(元町公園側)

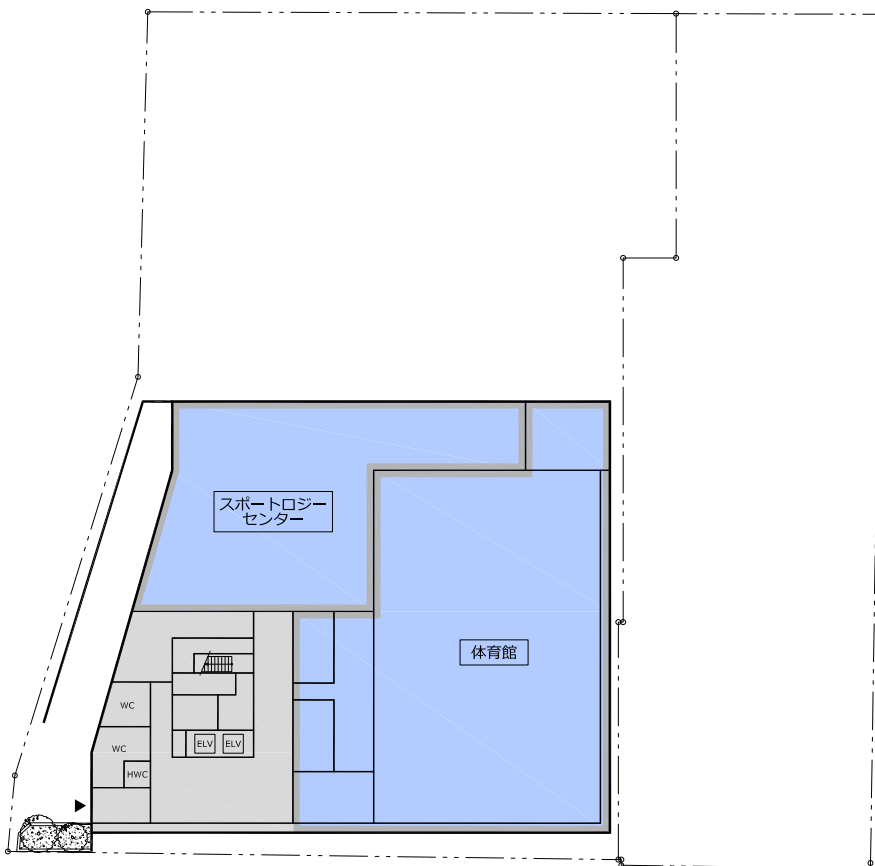
3階平面図

S=1:600



地下1階平面図
S=1:600

(元町公園側)



地下2階平面図
S=1:600

(元町公園側)