

コミュニティ道路整備計画

意見交換会

令和5年11月1日

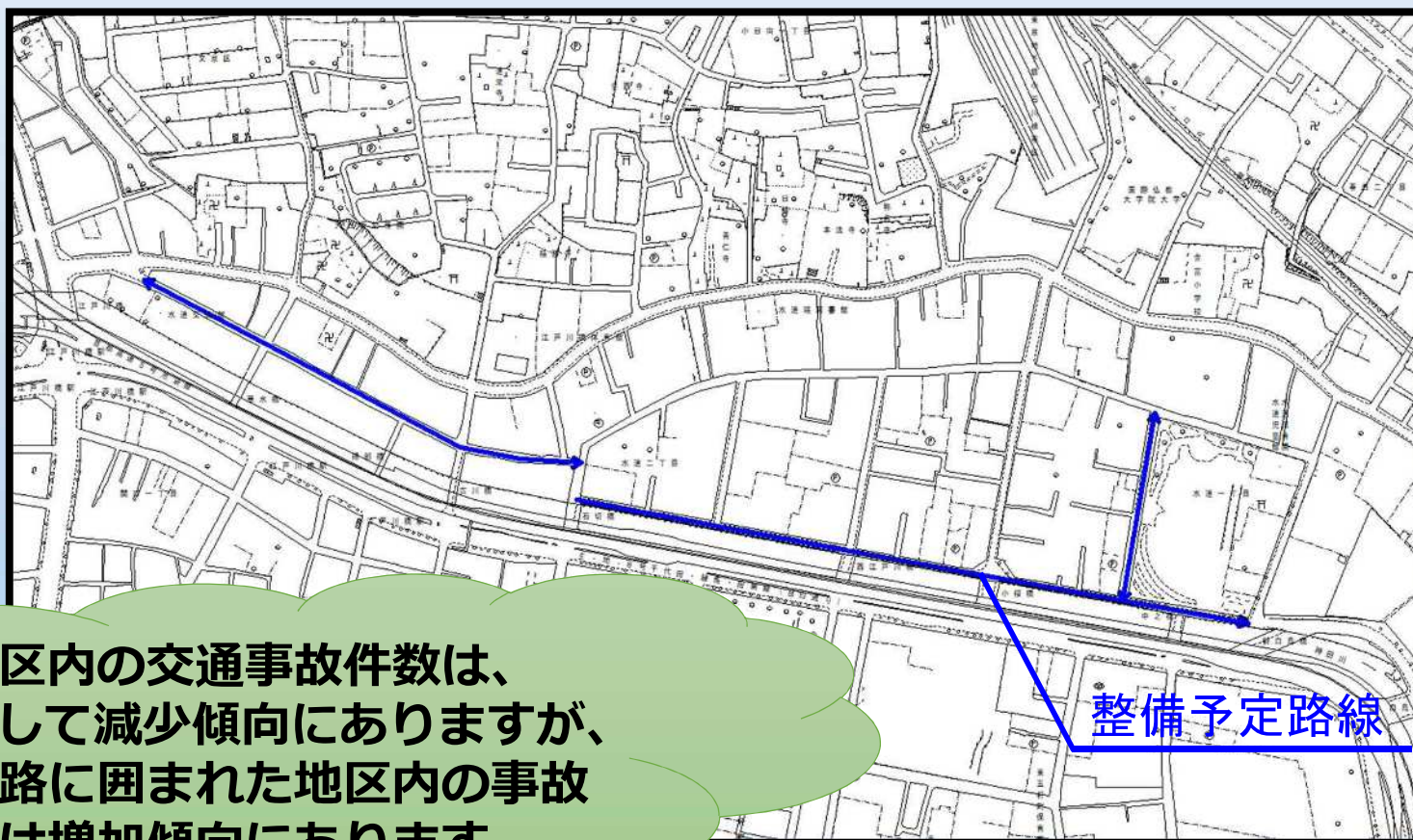
文京区 土木部 道路課 改良工事係

本日の説明内容

1.事業目的・整備予定路線	1
2.事故発生現状	2
3.交通量調査の結果	3
4.コミュニティ道路整備の事例	5
5.コミュニティ道路整備(案)		
5-1. A工区	12
5-2. B工区	20
5-3. C工区	23
■まとめ・意見交換	28

1. 事業目的・整備予定路線

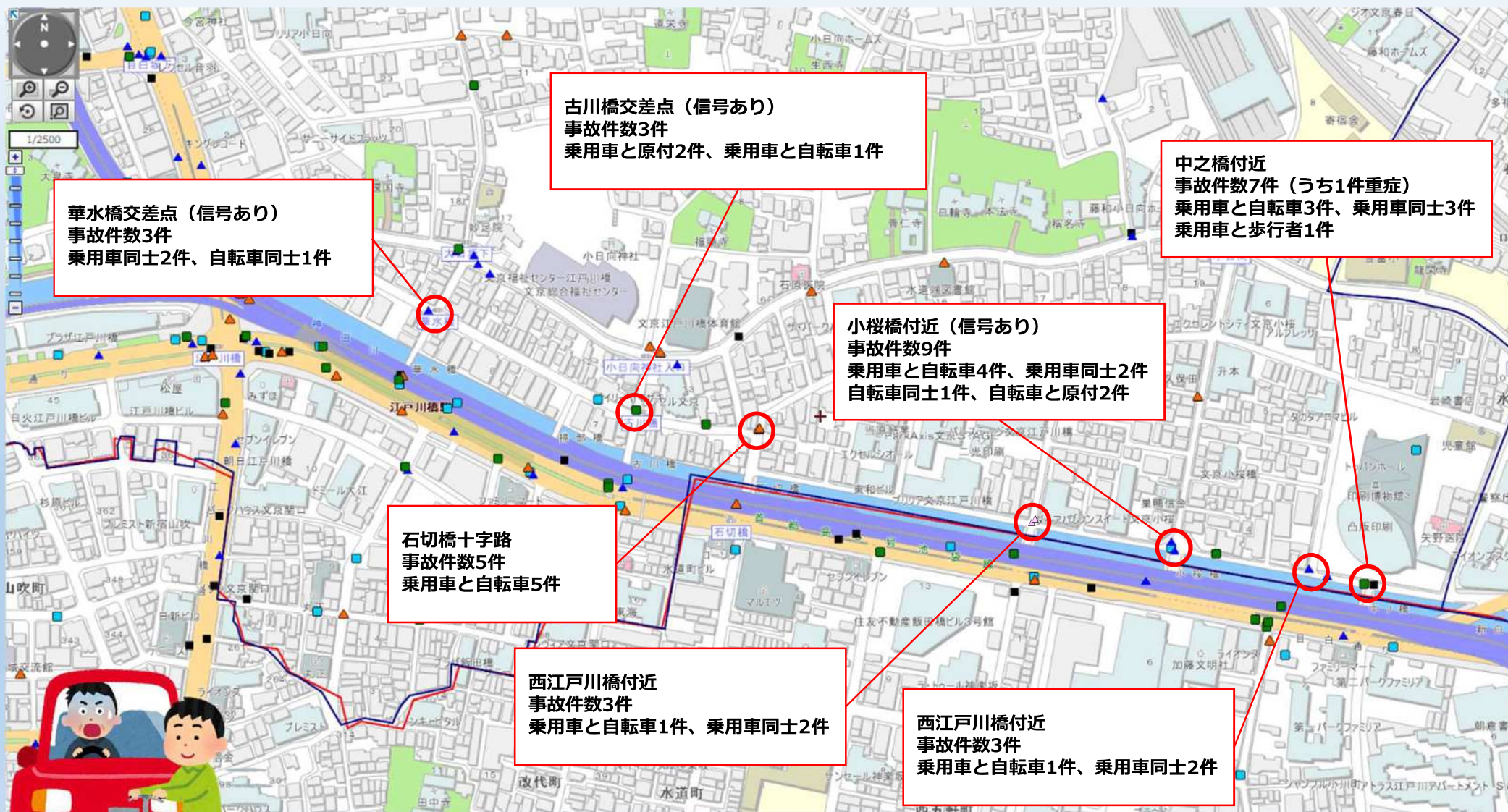
- 目的 : 生活道路において歩行者が安全かつ安心して利用できる道路環境の創出
- 路線 : 文京区水道一丁目～二丁目付近
巻石通りと神田川の中の主要生活道路



文京区内の交通事故件数は、
全体として減少傾向にありますが、
幹線道路に囲まれた地区内の事故
件数は増加傾向にあります。

※コミュニティ道路・・・歩行者優先の考え方に立って整備した生活道路のこと

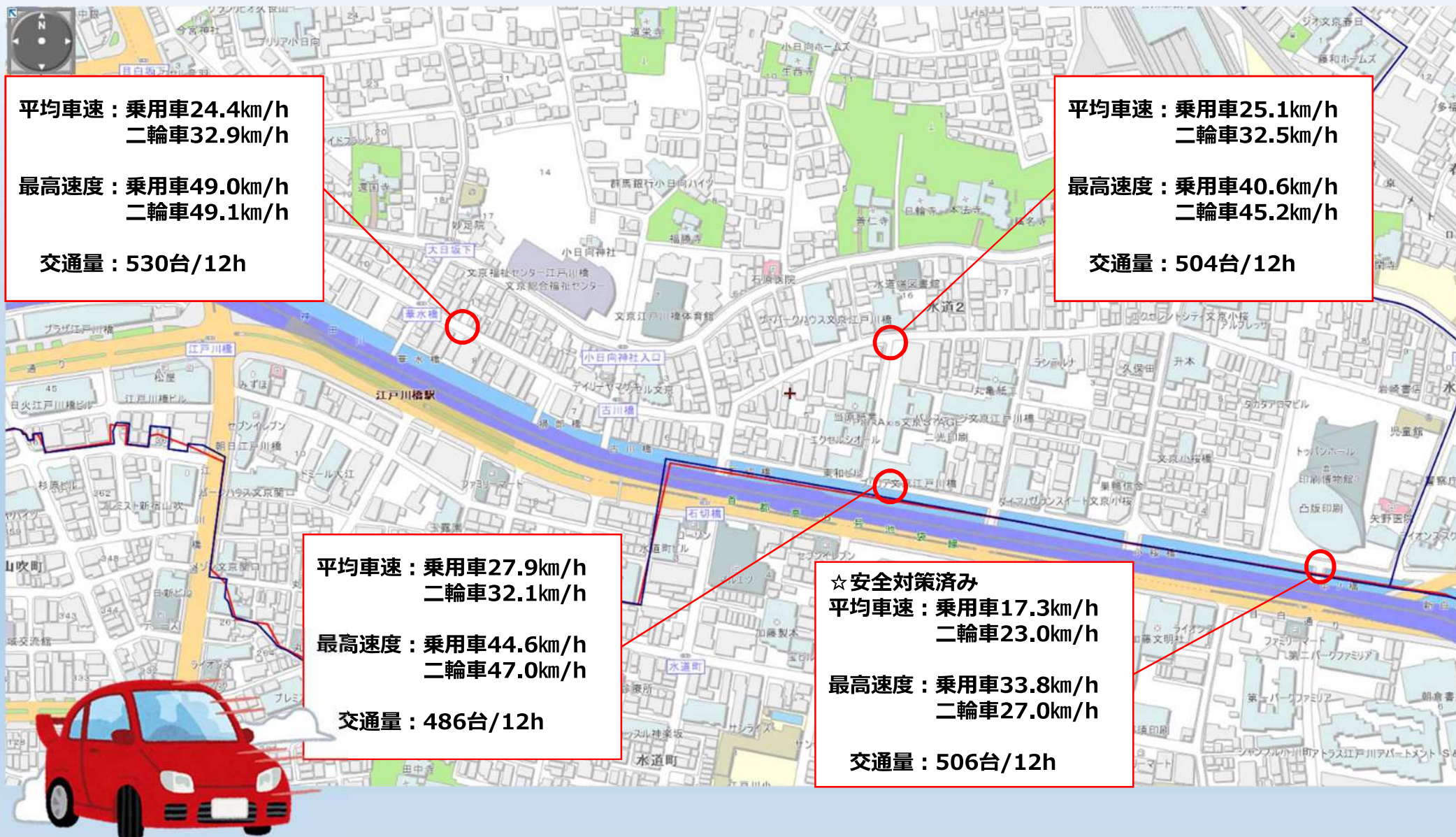
2.事故発生 の現状



【出典】警視庁HP、大塚警察署提供資料
2019.1.1~2023.5.31

3.交通量調査の結果

調査日：令和5年9月12日



3.交通量調査の結果

調査日：令和5年9月12日



生活道路のため、歩行者・自転車交通量の多いとされる目安より**多い**
 ※昼間12h交通量で目安交通量を上回っている
 目安 歩行者：500～600人/日
 自転車：500～700台/日
 参考：国土交通省



4. コミュニティ道路整備事例

薄層カラー舗装



**緑色の舗装で道路幅を狭く見せ
車のスピード抑制に努める方法**

文京区千駄木二丁目



工事件名 コミュニティ道路整備工事(区道第869号)
工事場所 文京区向丘二丁目21番~千駄木一丁目19番
No.0 施工



工事件名 コミュニティ道路整備工事(区道第869号)
工事場所 文京区向丘二丁目21番~千駄木一丁目19番
No.0 完成
2022/07/21

4. コミュニティ道路整備事例

**薄層カラー舗装
路面標示**



**交差点部を赤く舗装することで
明確化し、注意喚起を促す方法**

文京区千駄木二丁目



工事件名 コミュニティ道路整備工事(区道第869号)
工事場所 文京区向丘二丁目21番一丁目19番
No.2
施工



工事件名 コミュニティ道路整備工事(区道第869号)
工事場所 文京区向丘二丁目21番一丁目19番
No.2
完成
2022/07/23

4. コミュニティ道路整備事例

歩道の拡幅



車道を狭め歩道を拡幅することで
車のスピード抑制に努める方法

文京区弥生二丁目



4. コミュニティ道路整備事例

区内で用いられている速度抑制対策

ハンプ

文京区千石二丁目

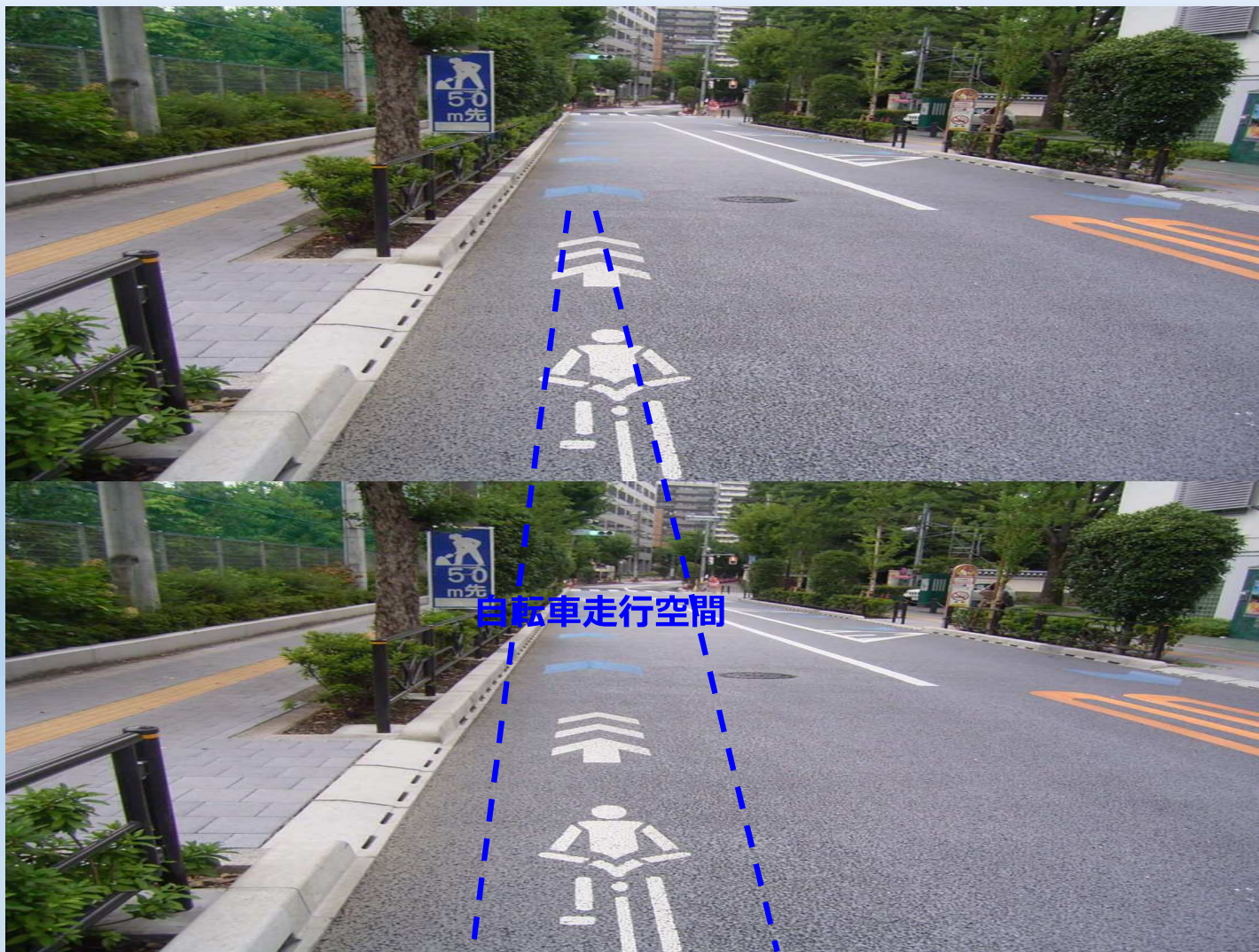


4. コミュニティ道路整備事例

区内で用いられている速度抑制対策

自転車優先ライン・優先マーク

文京区後楽一丁目



4. コミュニティ道路整備事例

区内で用いられている速度抑制対策

狭さく・シケイン



文京区千駄木三丁目



4. コミュニティ道路整備事例

区内で用いられている速度抑制対策

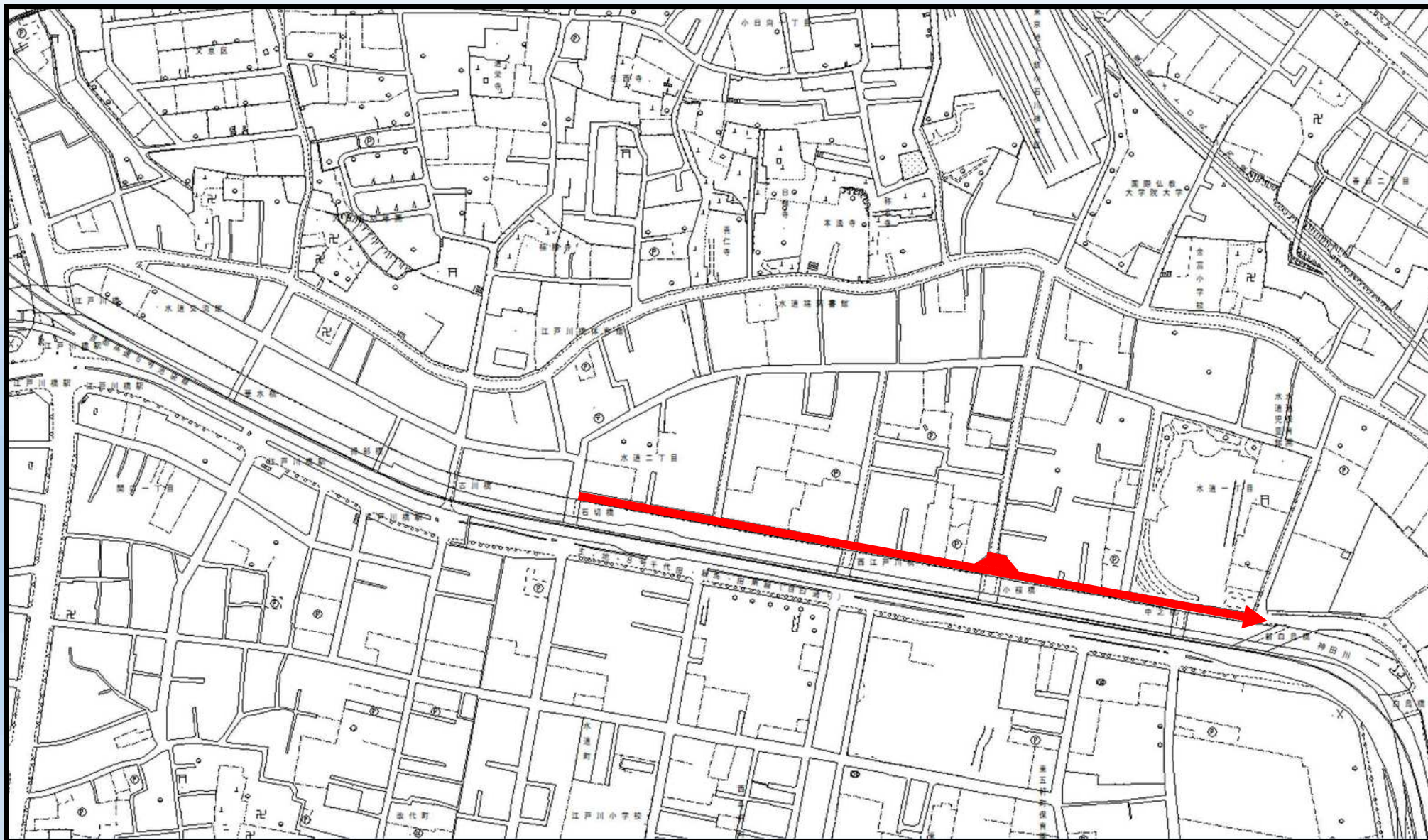
狭さく・シケイン

中之橋



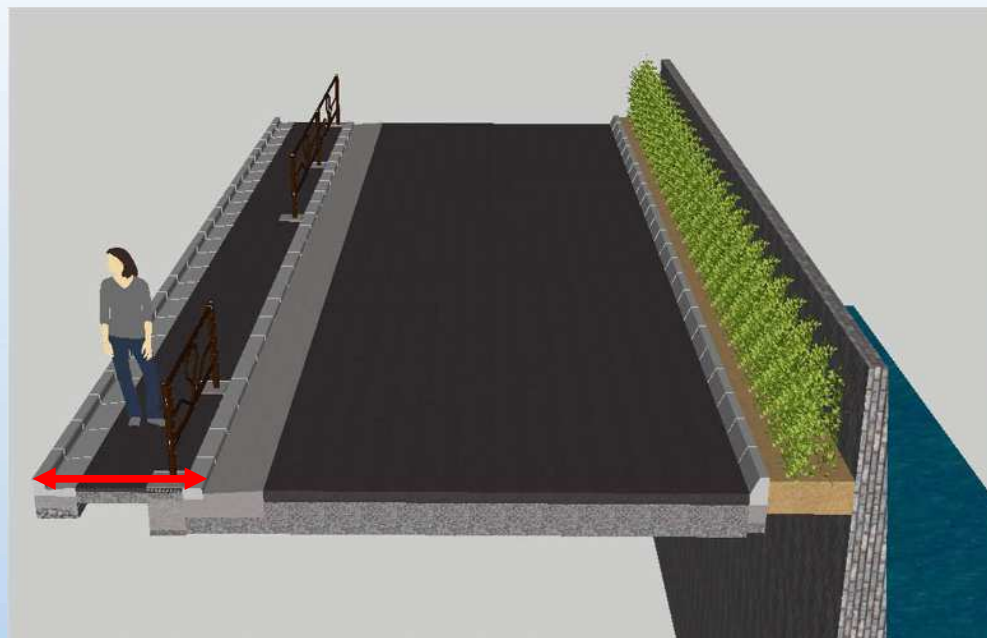
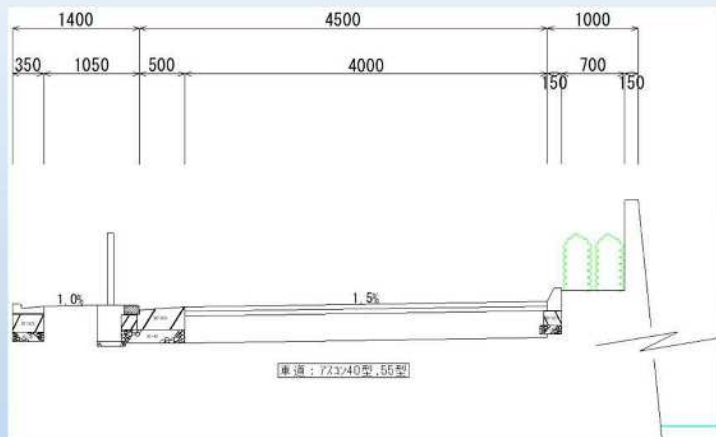
5.コミュニティ道路整備(案)

A工区(片側歩道の一方通行)

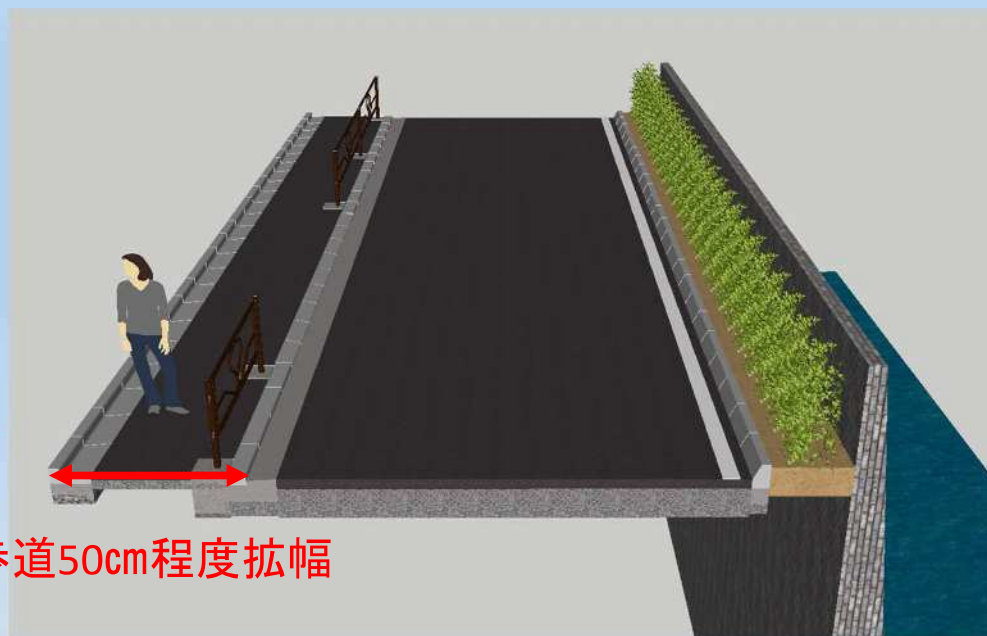
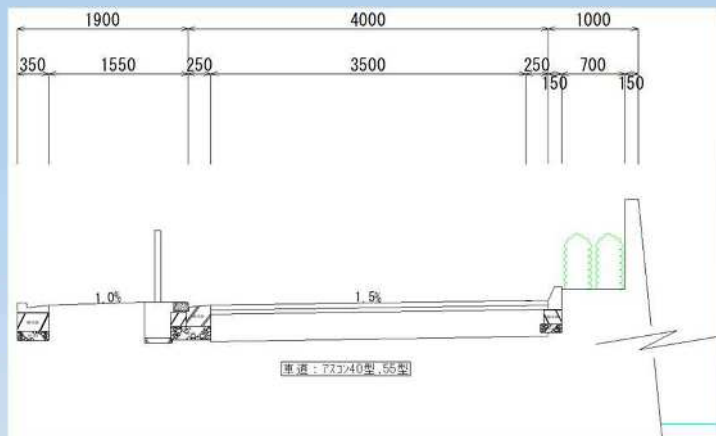


5.コミュニティ道路整備(案)

現状



計画



歩道50cm程度拡幅

5.コミュニティ道路整備(案)

計画

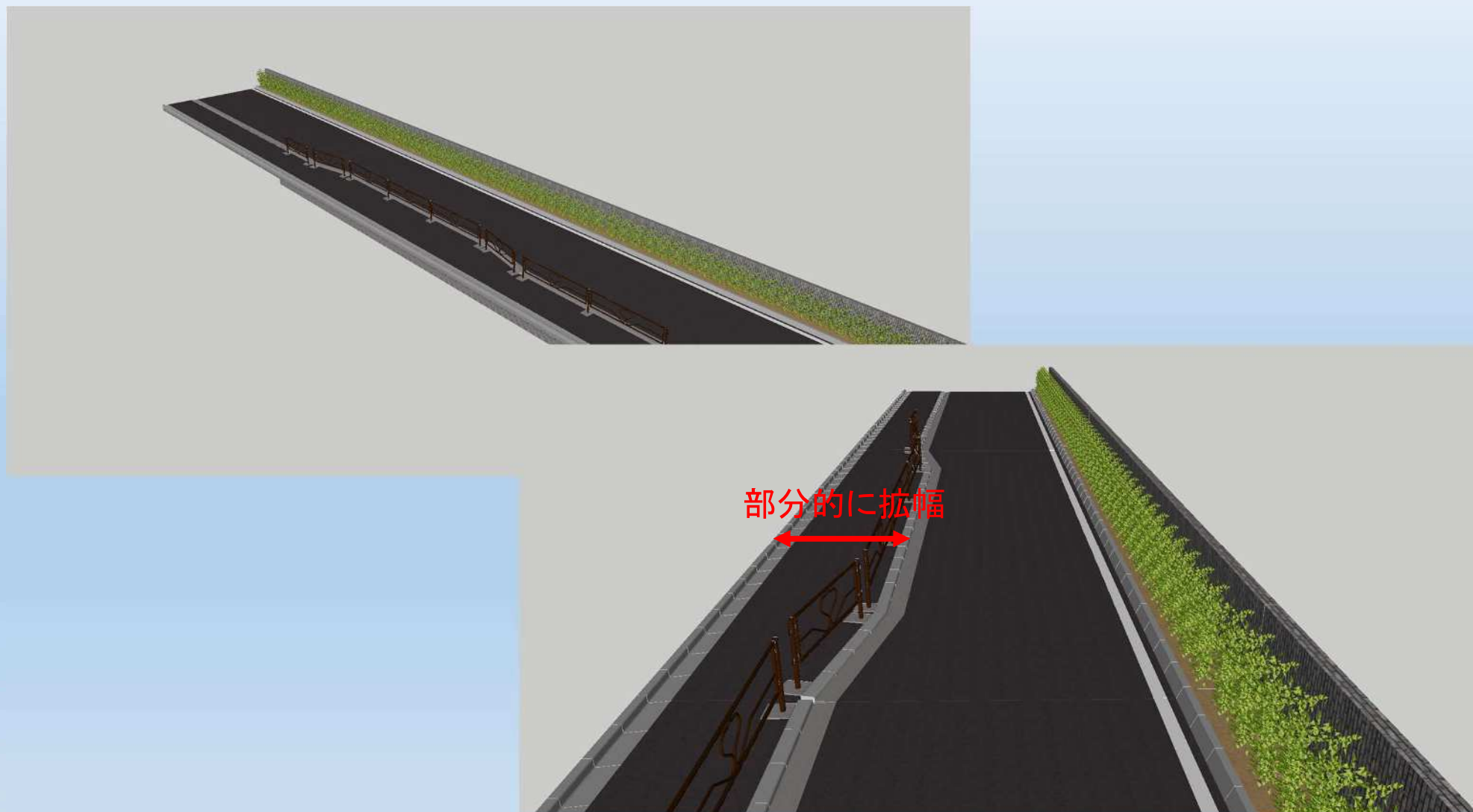
神田川沿道



5.コミュニティ道路整備(案)

計画

神田川沿道



5.コミュニティ道路整備(案)

計画

西江戸川橋付近



狭さく・シケイン

5.コミュニティ道路整備(案)

計画

小桜橋付近



狭さく・シケイン

5.コミュニティ道路整備(案)

計画

小桜橋交差点付近



交差点改良

5.コミュニティ道路整備(案)

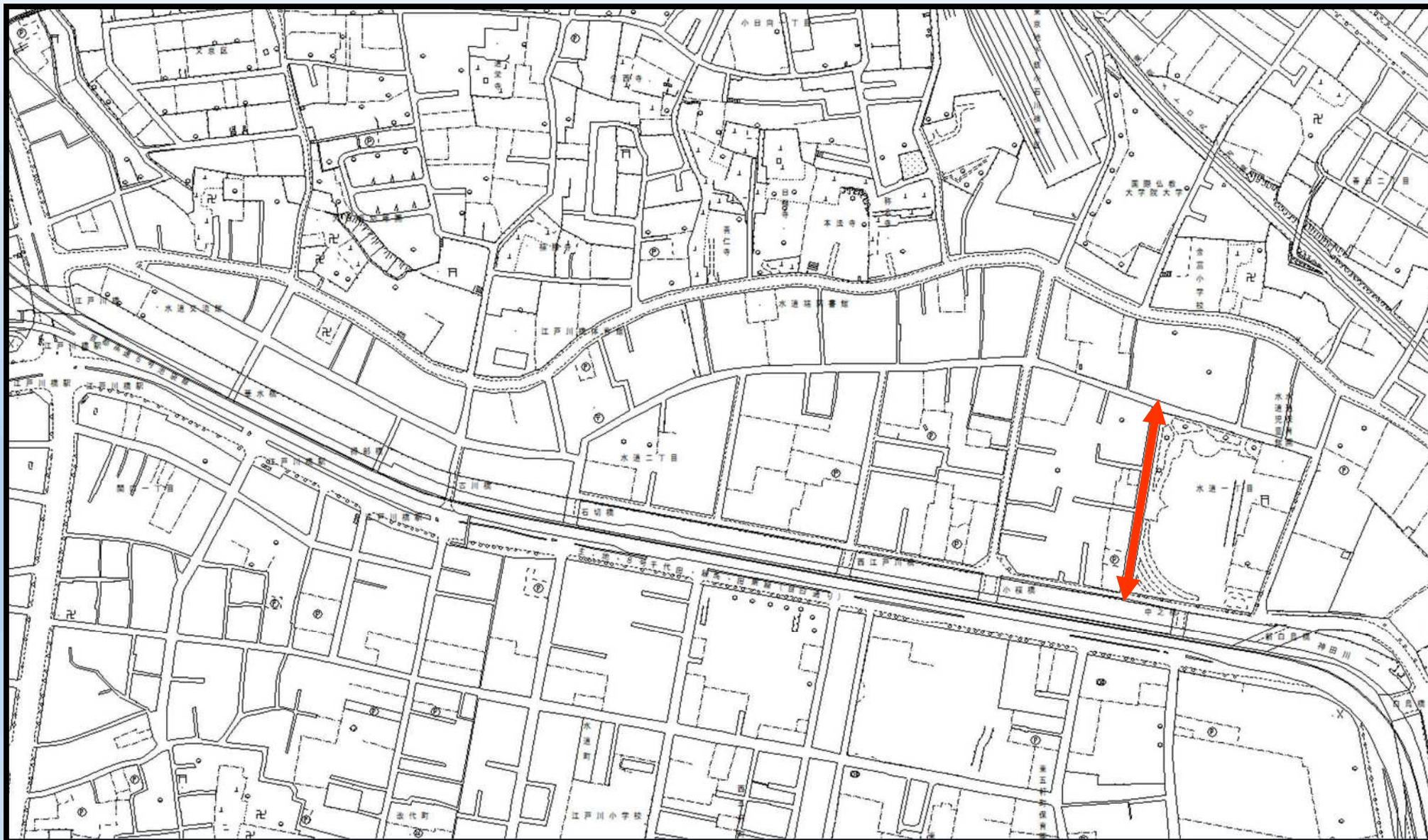
計画

小桜橋交差点付近



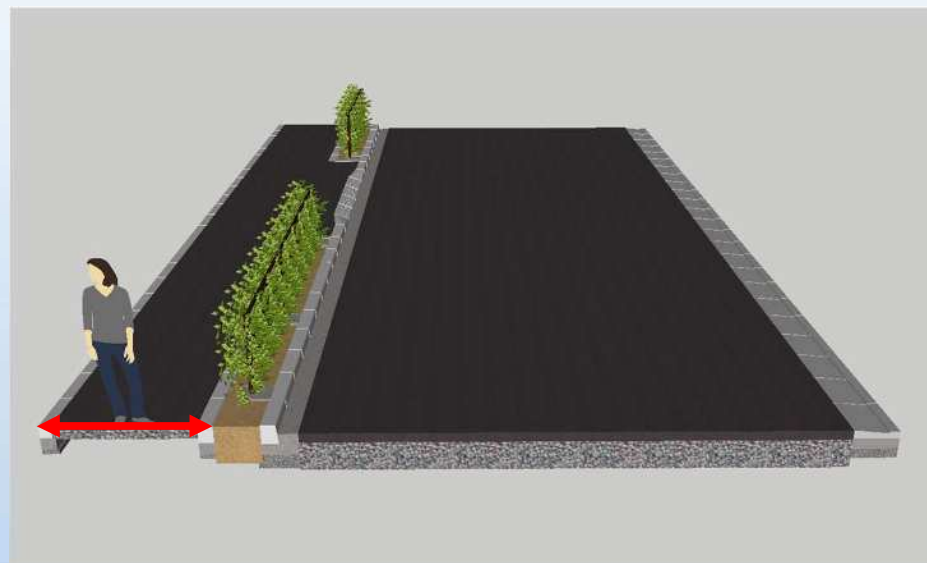
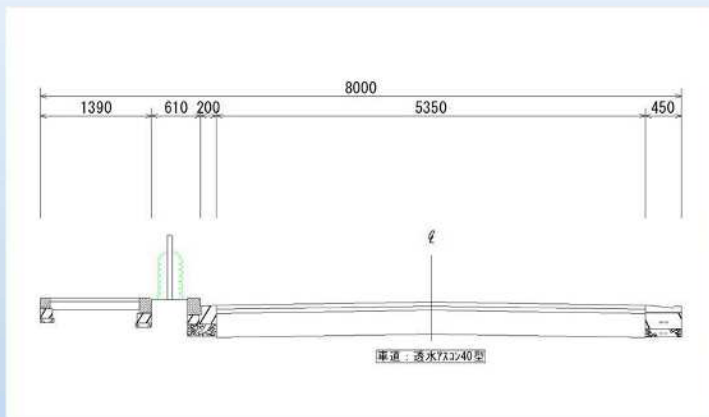
5.コミュニティ道路整備(案)

B工区(片側歩道の一方通行)

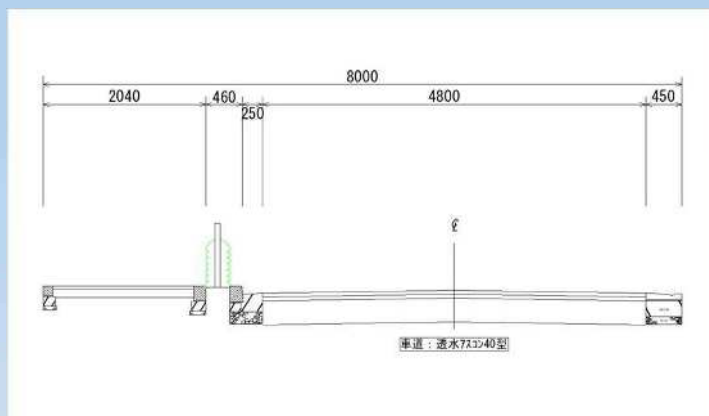


5.コミュニティ道路整備(案)

現状



計画



歩道50cm程度拡幅

5.コミュニティ道路整備(案)

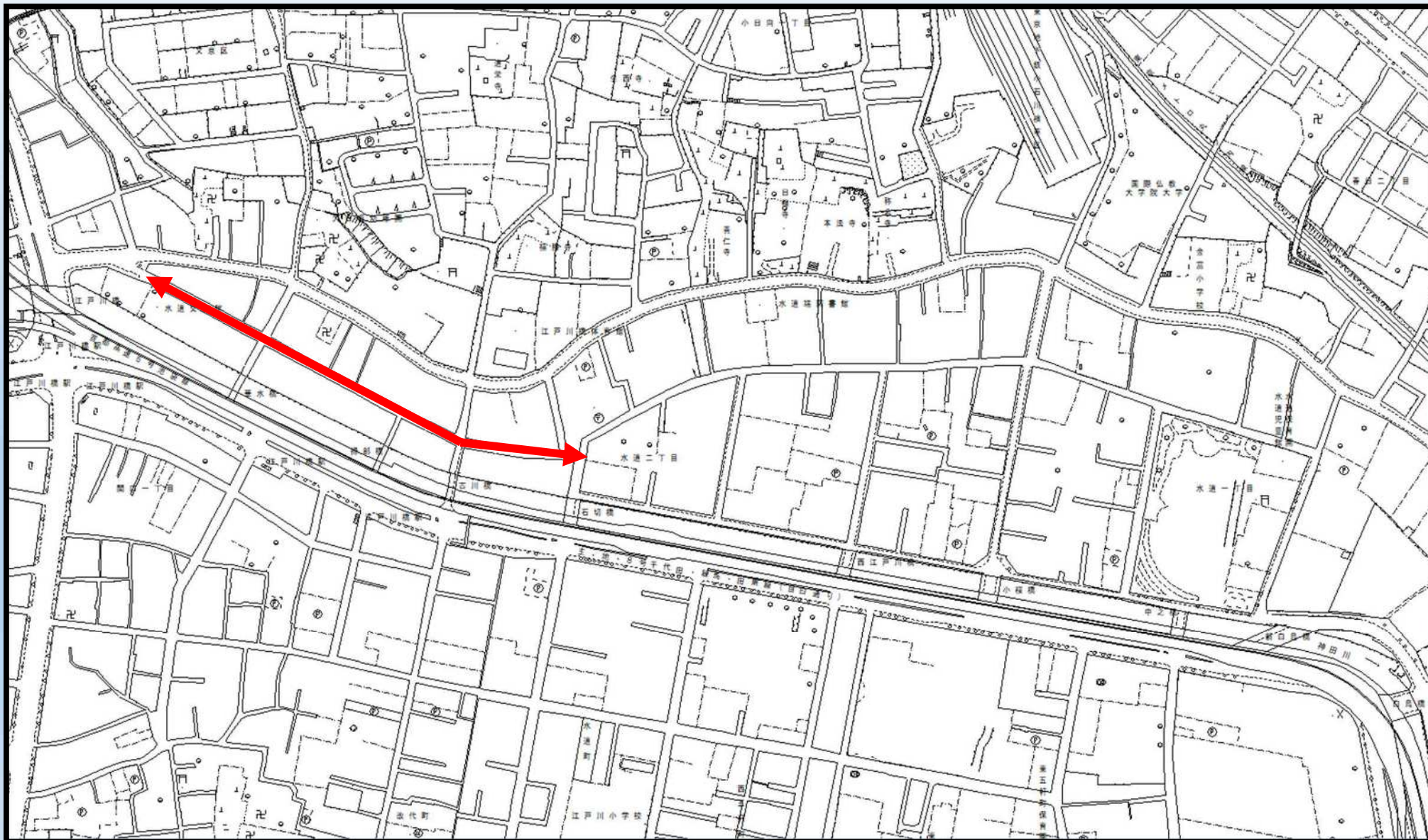
計画

TOPPAN西側



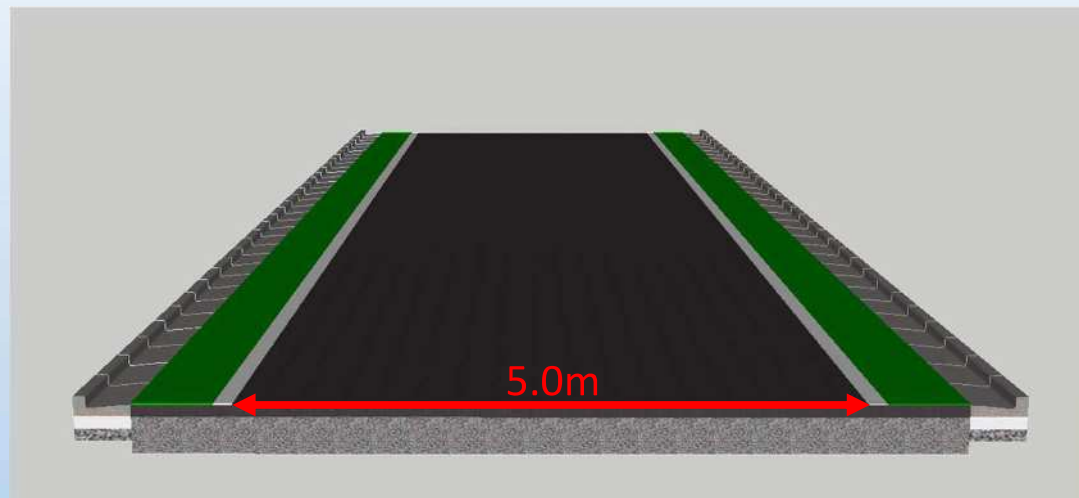
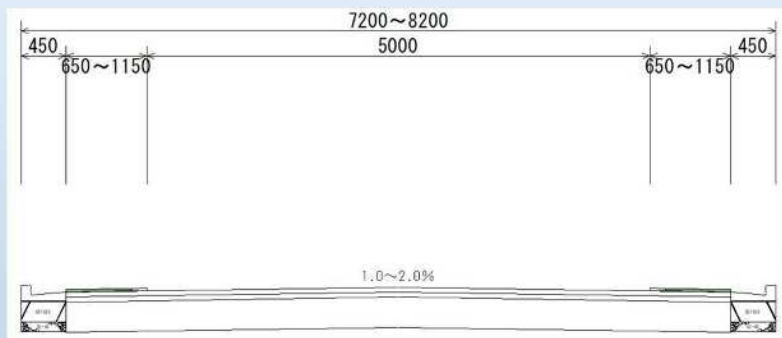
5.コミュニティ道路整備(案)

C工区(相互通行)

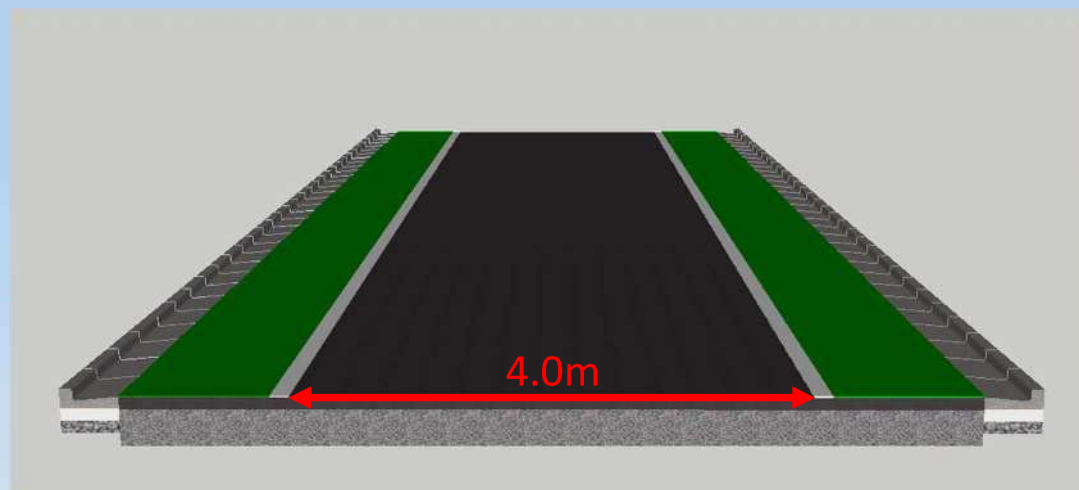
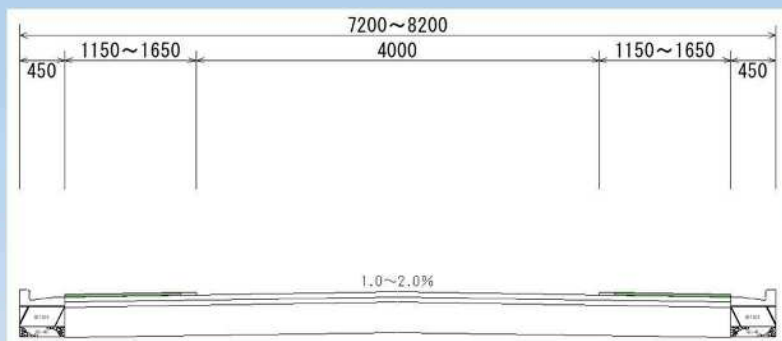


5.コミュニティ道路整備(案)

現状



計画



5.コミュニティ道路整備(案)

計画

華水橋交差点部



薄層カラー舗装
歩行空間の改善

5.コミュニティ道路整備(案)

計画

古川橋交差点部



薄層カラー舗装
歩行空間の改善

5.コミュニティ道路整備(案)

計画

防護柵の設置

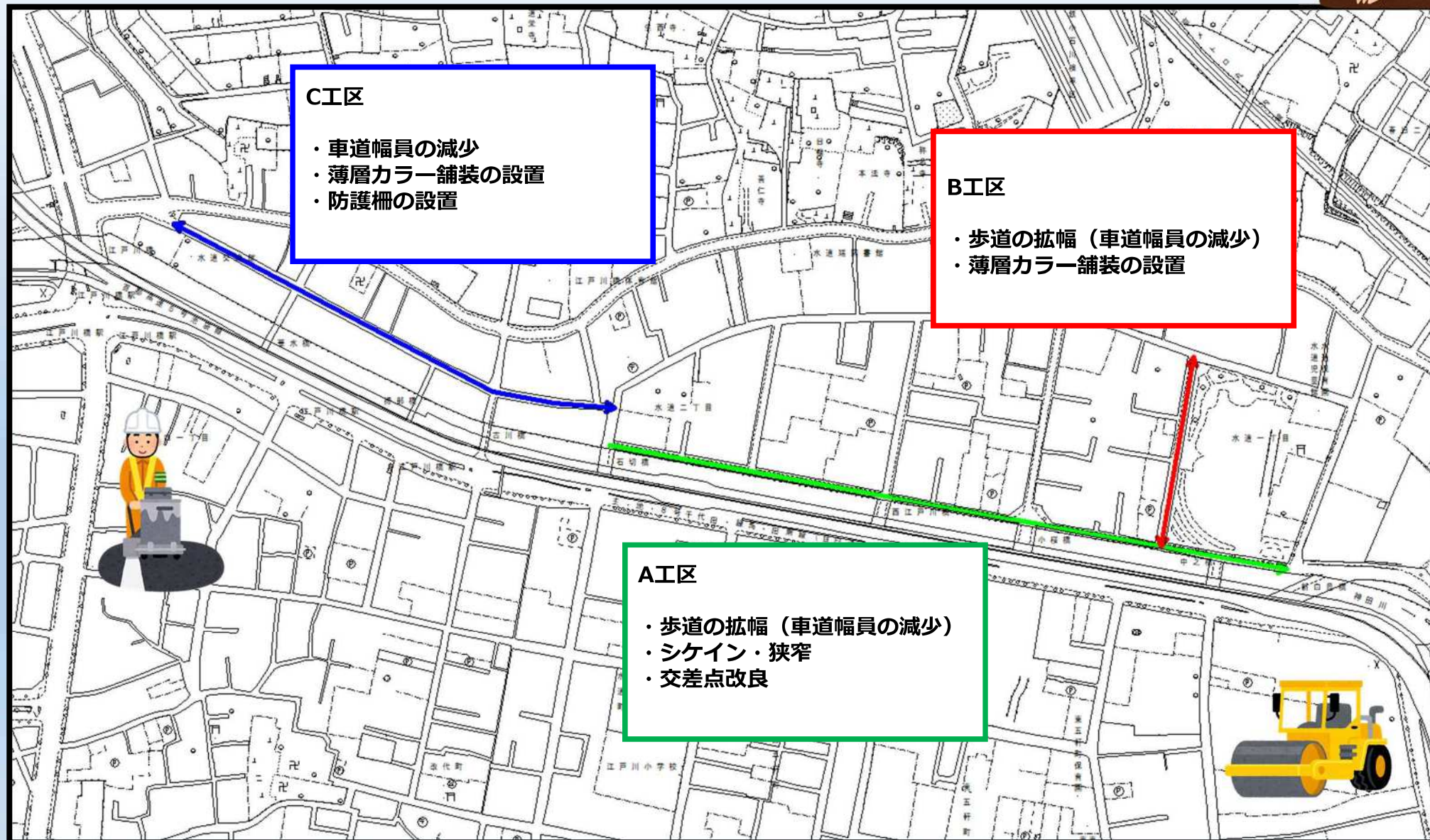


車の出入りに支障のない箇所に防護柵を設置し歩行者の安全を守ります





整備(案)のまとめ



意見交換・質疑応答



整備計画・工事についてお問合せがありましたら
下記までご連絡ください。

【問合せ先】
文京区 土木部 道路課 改良工事係
担当 谷本
電話 03-5803-1248(直通)
e-mail b451000@city.bunkyo.lg.jp