

令和7年度



みるく倶楽部



お子さんと保護者同士の交流の場です。
様々な月齢のお子さんとふれあいながら、子育ての仲間づくりをしましょう！

- 内容：
- ❖参加者同士の交流
 - ❖体重測定
 - ❖保健師・助産師・栄養士・
歯科衛生士へ相談ができます。
 - ❖月によって、図書館スタッフによる絵本の読み
聞かせや手遊び、社会福祉協議会スタッフによる
サロンの紹介があります。



対象：1歳未満のお子さんと保護者
保健サービスセンター本郷支所管轄地域にお住まいの方

場所：保健サービスセンター本郷支所

日時：原則 第1・3金曜日 ※裏面参照
13時30分～14時30分

持ち物：バスタオル、着替え、おむつ等
赤ちゃんとお出かけグッズ
※使用後のおむつはお持ち帰りください。

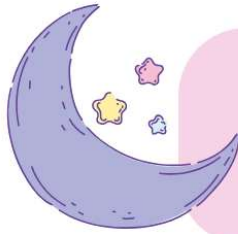


予約不要です。
お気軽にご参加ください。



保健サービスセンター本郷支所管轄地域

湯島1～4丁目・西片2丁目・向丘1～2丁目
 弥生1～2丁目・白山1・5丁目
 本郷3・7丁目・根津1～2丁目
 千駄木1～5丁目・本駒込1～6丁目



歯科衛生士に相談できます。



図書館職員から絵本紹介等があります。



社会福祉協議会からサロン等の紹介があります。

令和7年度日程

実施日 ※原則 第1・3(金)	内容
4/4	
4/18	
5/9	
5/23	
6/6	
6/20	
7/4	
7/18	
8/1	
8/22	
9/5	
9/19	

実施日 ※原則 第1・3(金)	内容
10/3	
10/17	
11/14	
11/28	
12/5	
12/12	
1/16	
1/30	
2/13	
2/27	
3/6	
3/27	

～ご来所にあたってのお願い～

感染予防のため、発熱や風邪症状等がある場合はご来所をお控えください。

お問い合わせ

保健サービスセンター本郷支所

☎03(3821)5106

令和7年3月作成版