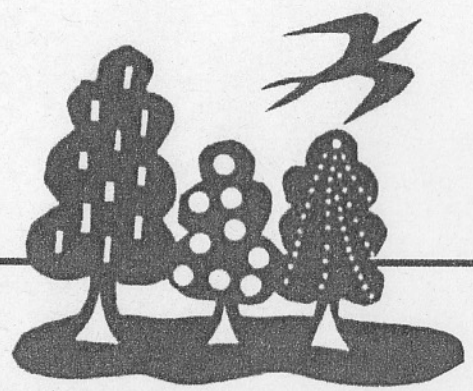


文京区では建物のアスベスト問題に積極的に取り組んでいます。  
文京区のビルの取り壊しについての情報は ●環境対策課 TEL 03-5803-1260  
学校などの公共施設についての情報は ●施設管理課 TEL 03-5803-1269

# アスベストってなに？



## 発行 文京区

監修 さしがや保育園アスベスト健康対策等専門委員会

お問い合わせ：文京区男女協働子育て支援部保育課  
TEL 03-5803-1189  
e-mail: b311500@city.bunkyo.lg.jp

協力・資料提供 アスベストセンター

アスベストにかかわる病気の人の相談にのる民間団体です。  
全国各地のアスベスト被害の調査研究・救済に取り組んでいます。  
TEL 03-5627-6007  
e-mail: info@asbestos-center.jp



未来のために知っておこう。考えておこう

# アスベストってどんなもの？

## 「人体にとって危険な物質」

アスベストは「石綿（せきめん、いしわた）」とよばれる天然の鉱物繊維です。

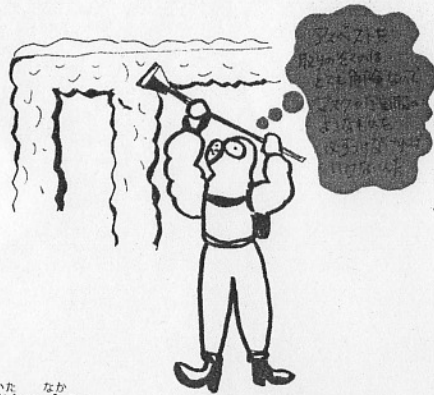
火事などの熱に強いので、かつて日本ではビルなどの鉄骨部分に吹き付けられていました。

はがれてくるとふわふわした綿のように見えるものです。

アスベスト含有建材（がんゆうけんざい）といって建物の壁や天井の板の中に混ぜられているものもあります。

板状（いたじょう）のものは安全（あんぜん）ですが壊れたり

解体（かいたい）したりするとそこから繊維（せんい）が出て危険（きけん）です



## 「どんな病気になるの？」

細い繊維（ほそせんい）が肺（はい）の中に入ると、20～40年くらいたってから、

中皮腫（ちゅうひしゅ）や肺がん（はいがん）などの病気（びょうき）になる可能性（かのうせい）があります。

個人差（こじんさ）があるので、どのくらい（りょう）の量をどのくらい（りょう）

期間（きかん）吸（す）ったら、病気（びょうき）になるのかは、はっきりわかってい

わけではありません。



アスベストが原因（げんいん）とされる病気（びょうき）

- ・中皮腫（ちゅうひしゅ）
- ・肺がん（はいがん）
- ・アスベスト肺（はい）
- ・胸膜肥厚斑（きょうまくひこうはん）
- ・胸膜炎（きょうまくえん）

## どうすればいいの？

これ以上（これいじょう）リスク（危険度）を増やさないことが大切です。アスベストは私たちの身の回り（まわり）にあふれています。

アスベストがあるところ、ありそうなどころにはなるべく近づかない（ちかづかない）ようにすることが大切です。

アスベストは人のからだにとって危険（きけん）であることがわかったので、2004年以降（このとしより）使うことは禁止（きんじ）されていますがすでに建っている建物（たてもの）には、アスベストがある場合があります。燃えにくい特徴（とくちょう）があるので、火事（かじ）を防止（ぼうし）するためや防音（ぼうおん）のためにかつて鉄筋鉄骨（てつきんてつこつ）の建物（たてもの）に多く使（もち）われました。

## その① タバコを吸わない！

アスベスト+タバコでガン（がん）になる確率（かくりつ）が

なんと！50倍（ばい）になります。タバコ（たばこ）の怖さ（こわさ）を知（し）ろう

友達（とも）だちに進められても興味（きょうみ）本位（ほんい）で吸（す）わない。

家族（かぞく）も吸（す）わない協力（きょうりょく）をしましょう。

飲食店（いんしょくてん）では禁煙席（きんえんせき）へ。



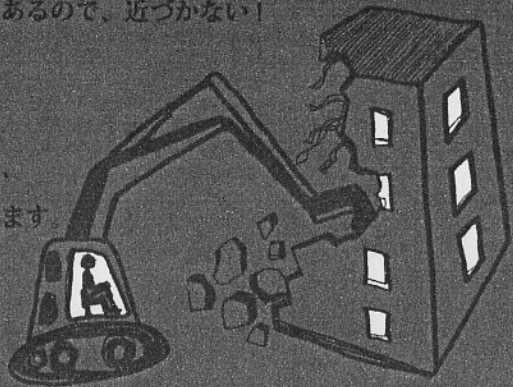
## その② こんなところには近づかない、長い時間いない

### ●建物をこわしているところ

アスベストが飛んでいることがあるので、近づかない！

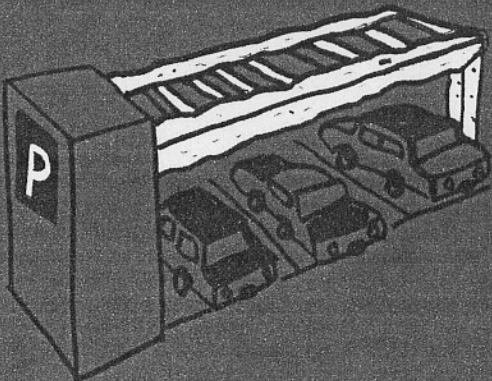
### ●こわれている天井や壁の板

アスベストは吹き付けのほかに、  
建材に含まれているものもあります。  
通常は問題ありませんが、  
こわすときに乱暴に破ると  
飛び散る危険性があります。



### ●鉄筋・鉄骨の建物

防音・防湿のために廊下の天井などに  
アスベストが吹き付けてあることがあります。  
リフォームなどで天井板がはがされて  
鉄骨がむき出しになっているときは要注意。



●鉄骨がむき出しになっている  
駐車場・駐輪場・倉庫など  
アスベストが吹き付けて  
あることがあるので注意。

## その③ 住みながらのリフォーム・工事はさげよう！

天井板をはがしたとき、

マンションなど鉄骨に吹き付けてある

アスベストが飛び散る可能性があります。

また、アスベストが含まれている

天井板や床材などを割ると、

飛び散る可能性があります。

住みながらのリフォーム工事は

しないことです。

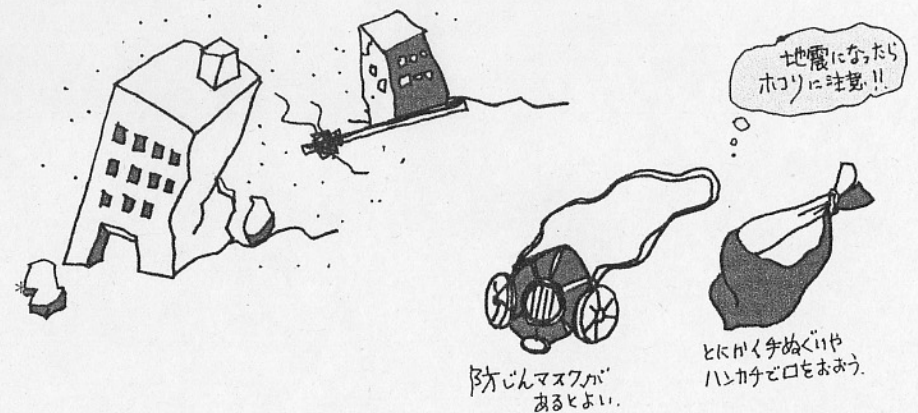


## その④ 地震が起きたら要注意！

崩れかけている建物に近づかない。アスベストが飛び散る可能性があります。

どうしても片付けの作業をしなければならないときは、

アスベストを防ぐマスク(防塵マスク)を着用しましょう。



こんなことに気をつければあなたの  
リスク(危険度)は減らせます

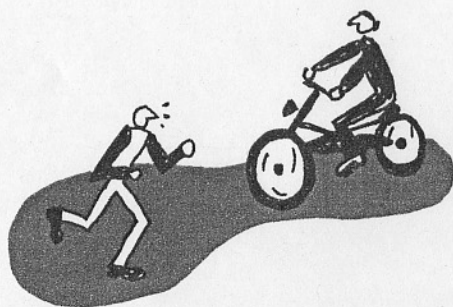
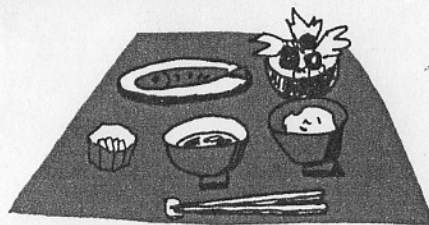
## バランスのよい食生活

研究では、バランスのよい食事をしている人は、  
ガンになりにくいという結果が出ています。

脂肪はひかえめ、偏食を避けバラエティに富んだ食事を。

抗酸化物質はガンになりにくい体質づくりによいと言われています。

代表的な食品は、色の濃い野菜やくだものです。

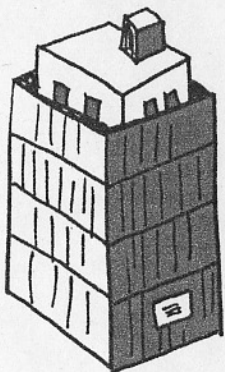


## ほどよい運動をしよう。

適度な運動は免疫機能\*の強化に役立つと  
考えられています。

\*免疫機能とは、外からからだに悪いものが  
入ってきたときに戦って追い出す力のことです。  
人間が本来持っているからだのしくみです。

## 意識して暮らすと、これだけ変わる



### ● 疑問があったら、まずたしかめよう!

「近所のマンションが建て替えられるけど、

アスベストは大丈夫?」と思ったら、

まず区役所の環境対策課に聞いてみましょう。

アスベストがある場合は届出があるはずですが、

届出が出てないときは、

現場を見に来てもらいましょう。

### ● 学校に入学するときは確認しよう

学校は長い時間を過ごす場所。安心して過ごすために

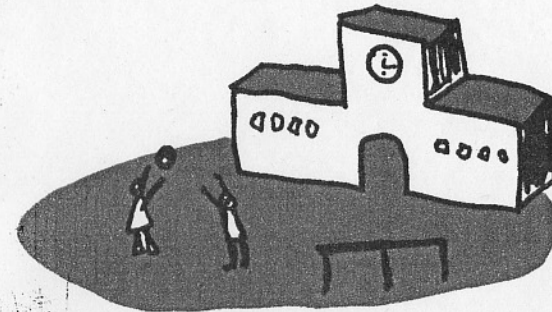
アスベストがないか確認しましょう。

進学希望先の学校の校舎にアスベストが存在しないかは図面で確認できます。

見方がわからないとき、聞いてもよくわからなかったときは、

役所の施設管理課等に問い合わせましょう。

アスベストセンターなどの民間のNPOも相談に乗ってくれます。



### ● 調べてみよう

本をよんだり、詳しい専門家に話を聞いたりして、

アスベストについて少しでも正しい知識を持ちましょう。

人のうわさや間違った知識で不安になるのが

いちばんいけません。

