

大人どうして 意見が合わないときは



深呼吸や一旦離れて
クールダウンしてみましょう。

意見が合わないことで
話し合いをするときには
子どものいない場所や時間帯で
話し合ってみましょう。

イライラしたり、我慢できないことは
だれにでもあります。

みんながほっとできる、安心できる家庭になるよう
一緒に考えていきましょう。

子どものいるところでけんかはしたくないけれど
どうしたらよいか分からない
お子さんへの影響も心配という方は
児童相談所へご相談ください。



令和7年度作成
印刷物番号 F0424022

文京区児童相談所はお子さんの健やかな成長を
願っております。
お子さんやご家族に関する不安や悩み、心配ごとを
聴かせてください。対応を一緒に考えます。ご相談ください。

文京区児童相談所



相談電話番号

☎03-3811-5241

相談受付時間

月～金 9:00～17:00
土・日・祝日・年末年始(12/29～1/3) 休み

24時間365日 ※通話料無料

児童相談所
相談専用ダイヤル

☎0120-189-783

児童相談所
虐待対応ダイヤル

☎189

アクセス



東京都文京区小石川3丁目14番7号

- 電車:春日駅・後楽園駅から徒歩約12分
- 都営バス:「伝通院前」下車3分
- 文京区役所から徒歩約12分

大人どうしのけんか...



子どもが

見ていませんか

聞いていませんか



子どものいる家庭での配偶者等に対する
暴力・暴言は子どもへの心理的虐待にあたります。



大人だってけんかするときあります。でも…
**子どもの前で
 大人どうしのけんかや暴力があると
 こんなおそれが…**



などの影響で

**子どもは
 こんなことを感じます**



さらに… 心身・行動にもこんな影響が

☑ 心身

- 自分なんて価値がないと思う
- 自分は良い子でいなくちゃと頑張りすぎる
- 緊張や不安が強くなる
- 感情のコントロールができなくなる
- 頭痛・腹痛・吐き気・発熱などの身体症状が現れる

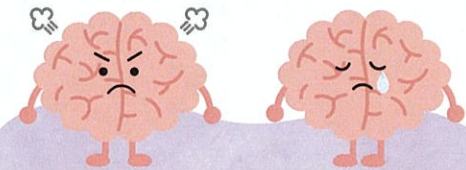


☑ 行動

- 勉強に集中できなくなる
- 人の顔色をうかがって、気に入られようと行動したり、自分の意見がだせなくなる
- 親に心配事が言えなくなる
- 友だちとうまく遊べなくなる
- けんかや暴力が増える
- 学校・幼稚園・保育園に行きたがらない



**子どものころやからだに
 様々な影響が…**



子どもの前での大人どうしのけんかや暴力は、子どもの発育・発達に影響を与えられています。子どもの成長にとって大切な安全・安心が損なわれてしまいます。



☑ 将来

- 家庭内暴力
 - 不登校
 - うつ
- などの原因になることも…

