

文京区児童相談所



ACCESS



住所 東京都文京区小石川3丁目14番7号

- 電車：春日駅・後樂園駅から徒歩11分
- バス：「伝通院前」下車3分
- 文京区役所から徒歩14分

相談受付時間 9:00-17:00

休館日 土日・祝日
年末年始(12/29~1/3)

TEL ☎03-3811-5241

24時間 365日 ● 児童相談所虐待対応ダイヤル ☎189
● 児童相談所相談専用ダイヤル ☎0120-189-783

FAX 03-3811-5226

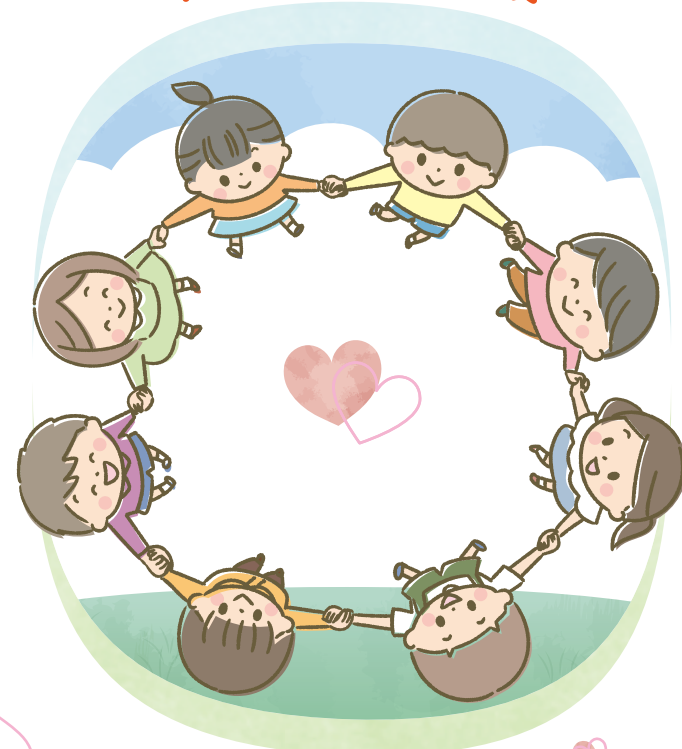
LINE 親子のための相談LINE

月～金 9:00～22:30
土日祝 9:00～17:00



文京区ホームページ

令和7年4月開設



ぶんきょうくじどうそうだんじょ
文京区児童相談所
Bunkyo City Child Consultation Center

児童相談所は、子どもと家庭を支援する
専門の相談機関です。

子どもの最善の利益を守るために、
ともに考え、あらゆる関係機関と連携した
切れ目のない一貫した相談、支援を行います。

ひとりで悩まず
こんな時にはご相談ください

もしかして
虐待かな・・・?

子育てが辛い

子どもを育てることが
難しくなった

子どもを
叩いてしまった

子どもの前で
夫婦喧嘩をしてしまった

おうちの人に叩かれる

子どもの非行について
相談したい

おうちに帰るのが
こわい

相談できる人がいない

発達の遅れが心配

愛の手帳(療育手帳)を
取得したい

里親になりたい

子どもの最善の利益を守るために
地域全体でサポートします

児童相談所では、児童福祉司、児童心理司、保健師、医師、警察、弁護士など、
多職種が連携して支援をしていきます。

子ども家庭支援センター

子どもと家庭に関する
総合相談・支援

保健サービスセンター

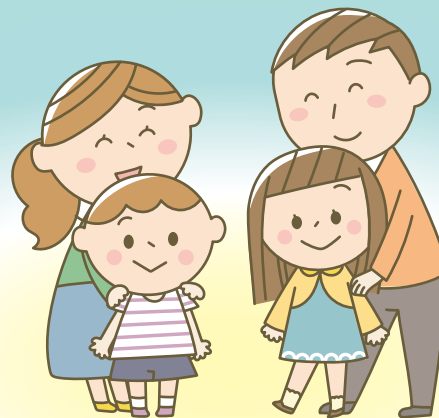
妊娠・出産・子育ての相談支援

文京区児童相談所

児童虐待の対応、専門相談、
愛の手帳の判定

教育センター

子どもの発達と教育の相談



切れ目のない支援・連携

保健・医療

福祉

地域

司法

教育

里親制度を
知っていますか?

さまざまな事情で、家族と一緒に暮らすことができない子どもたちがいます。
このような子どもたちを家庭に迎え入れ、温かい愛情と正しい理解を持って
養育する制度のことを「里親制度」といいます。
里親制度についてご興味がある方は、お気軽にお問合せください。