

教育推進部教育指導課

令和4年度「全国学力・学習状況調査」(小学校)の結果について(概要)

【調査趣旨】
義務教育の機会均等とその水準の維持向上の観点から、全国的な児童生徒の学力や学習状況を把握・分析し、教育施策の成果と課題を検証し、その改善を図るとともに、学校における児童生徒への教育指導の充実や学習状況の改善等に役立てる。さらに、そのような取組を通じて、教育に関する継続的な検証改善サイクルを確立する。

【調査対象】
文京区立小学校第6学年児童

【実施日程】
令和4年4月19日(火)

【受検人数】			
国語	算数	理科	質問紙
1506	1506	1507	1507
【調査時間】			
45分	45分	45分	20分

平均正答率(%)			
教科等	文京区	東京都	全国
国語	78	69	65.6
算数	78	67	63.2
理科	74	65	63.3

		国語	文京区	東京都	全国
学習指導要領の内容	知識及び技能	(1) 言葉の特徴や使い方に関する事項	81.1	71.4	69.0
		(2) 情報の扱い方に関する事項	/	/	/
		(3) 我が国の言語文化に関する事項	82.5	75.5	77.9
	思考力, 判断力, 表現力等	A 話すこと・聞くこと	74.7	69.1	66.2
		B 書くこと	61.1	51.3	48.5
		C 読むこと	82.2	72.1	66.6
評価の観点	知識・技能	81.3	72.0	70.5	
	思考・判断・表現	75.0	66.2	62.0	
	主体的に学習に取り組む態度	/	/	/	
問題形式	選択式	83.6	75.3	71.8	
	短答式	77.5	65.7	63.6	
	記述式	62.2	53.9	51.3	

		算数	文京区	東京都	全国
学習指導要領の領域	A 数と計算	80.2	72.1	69.8	
	B 図形	79.9	68.6	64.0	
	C 測定	/	/	/	
	C 変化と関係	71.5	57.6	51.3	
	D データの活用	81.0	72.4	68.7	
評価の観点	知識・技能	82.2	72.4	68.2	
	思考・判断・表現	71.7	60.5	56.7	
	主体的に学習に取り組む態度	/	/	/	
問題形式	選択式	68.1	56.7	51.8	
	短答式	89.7	80.6	76.5	
	記述式	73.8	62.7	60.2	

		理科	文京区	東京都	全国
学習指導要領の領域	A区分	「エネルギー」を柱とする領域	61.0	53.4	51.6
		「粒子」を柱とする領域	73.8	62.4	60.4
	B区分	「生命」を柱とする領域	83.3	77.4	75.0
		「地球」を柱とする領域	77.5	67.7	64.6
評価の観点	知識・技能	72.4	63.6	62.5	
	思考・判断・表現	75.0	66.5	63.7	
	主体的に学習に取り組む態度	/	/	/	
問題形式	選択式	76.6	69.4	66.8	
	短答式	79.6	67.0	66.2	
	記述式	59.1	49.6	47.3	

令和4年度「全国学力・学習状況調査」(中学校)の結果について(概要)

【調査趣旨】
義務教育の機会均等とその水準の維持向上の観点から、全国的な児童生徒の学力や学習状況を把握・分析し、教育施策の成果と課題を検証し、その改善を図るとともに、学校における児童生徒への教育指導の充実や学習状況の改善等に役立てる。さらに、そのような取組を通じて、教育に関する継続的な検証改善サイクルを確立する。

【調査対象】
文京区立中学校第3学年生徒
【実施日程】
令和4年4月19日(火)

【受検人数】			
国語	数学	理科	質問紙
716	716	717	713
【調査時間】			
45分	45分	45分	20分

平均正答率(%)			
教科等	文京区	東京都	全国
国語	75.0	70.0	69.0
数学	64.0	54.0	51.4
理科	56.0	51.0	49.3

国語		文京区	東京都	全国	
学習指導要領の内容	知識及び技能	(1) 言葉の特徴や使い方に関する事項	79.2	73.6	72.2
		(2) 情報の扱い方に関する事項	49.9	43.8	46.5
		(3) 我が国の言語文化に関する事項	73.7	70.9	70.2
	思考力, 判断力, 表現力等	A 話すこと・聞くこと	71.3	65.7	63.9
		B 書くこと	49.9	43.8	46.5
		C 読むこと	76.3	70.8	67.9
評価の観点	知識・技能	74.7	69.8	69.0	
	思考・判断・表現	69.4	63.8	62.3	
	主体的に学習に取り組む態度				
問題形式	選択式	79.1	75.3	73.7	
	短答式	76.6	71.2	70.3	
	記述式	64.6	58.2	57.4	

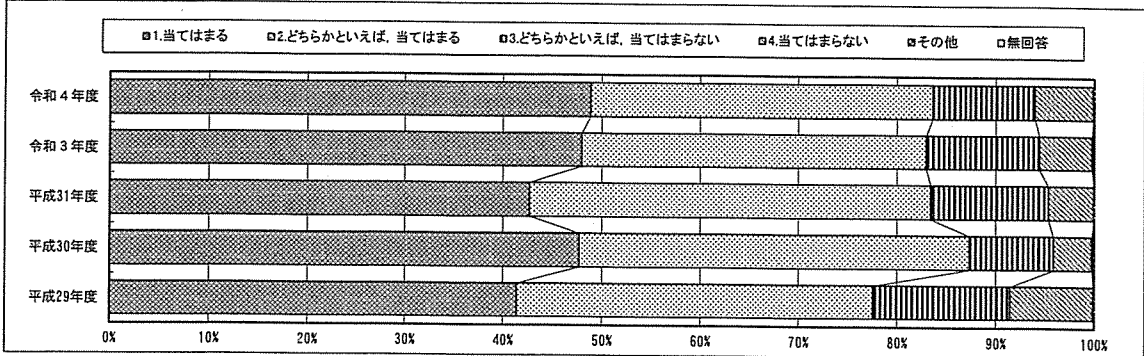
数学		文京区	東京都	全国
学習指導要領の領域	A 数と式	70.9	59.5	57.4
	B 図形	56.6	47.6	43.6
	C 関数	60.1	47.1	43.6
	D データの活用	62.9	59.5	57.1
評価の観点	知識・技能	71.2	62.4	59.9
	思考・判断・表現	50.5	39.7	36.2
	主体的に学習に取り組む態度			
問題形式	選択式	62.7	55.2	52.6
	短答式	78.0	68.2	65.7
	記述式	50.5	39.7	36.2

理科		文京区	東京都	全国
学習指導要領の領域	「エネルギー」を柱とする領域	48.5	42.8	41.9
	「粒子」を柱とする領域	56.7	51.8	50.9
	「生命」を柱とする領域	66.8	60.1	57.9
	「地球」を柱とする領域	49.3	44.9	44.3
評価の観点	知識・技能	52.5	46.9	46.1
	思考・判断・表現	57.7	52.3	51.0
	主体的に学習に取り組む態度			
問題形式	選択式	55.4	50.6	49.6
	短答式	29.3	25.3	24.8
	記述式	63.0	55.3	53.5

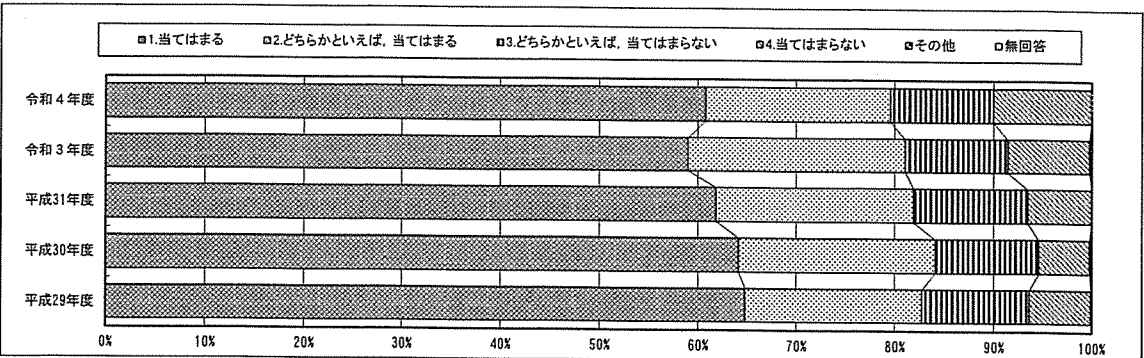
回答結果集計 [児童質問紙]

文京区教育委員会

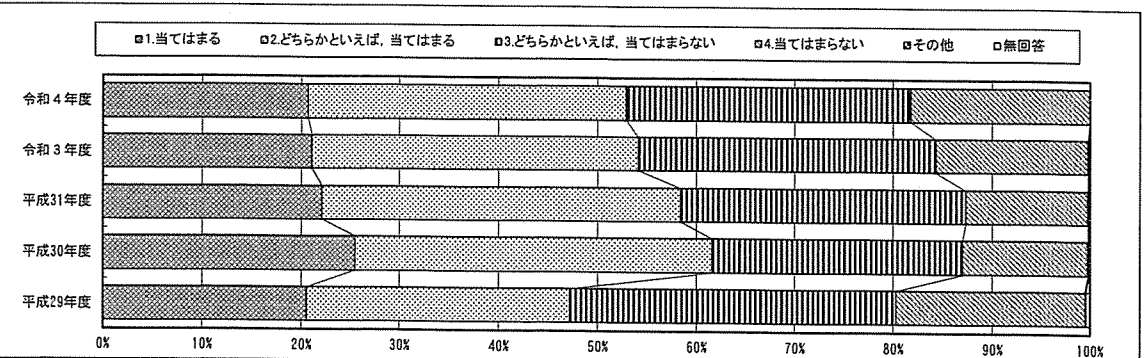
質問番号	質問事項										
(6) ※ 質問事項(7)	自分には、よいところがあると思いますか										
選択肢	1	2	3	4	5	6	7	8	9	その他	無回答
令和4年度	48.9	34.7	10.4	5.9						0.1	0.0
令和3年度	47.9	35.0	11.5	5.3						0.1	0.1
平成31年度	42.7	40.7	12.0	4.6						0.0	0.0
平成30年度	47.8	39.7	8.6	3.9						0.1	0.1
平成29年度	41.4	36.2	13.9	8.4						0.1	0.0



質問番号	質問事項										
(7) ※ 質問事項(9)	将来の夢や目標を持っていますか										
選択肢	1	2	3	4	5	6	7	8	9	その他	無回答
令和4年度	60.9	18.8	10.4	10.0						0.0	0.0
令和3年度	59.1	22.1	10.4	8.3						0.1	0.1
平成31年度	61.9	20.0	11.6	6.5						0.0	0.0
平成30年度	64.2	20.0	10.5	5.2						0.1	0.1
平成29年度	64.8	18.0	10.8	6.3						0.1	0.0



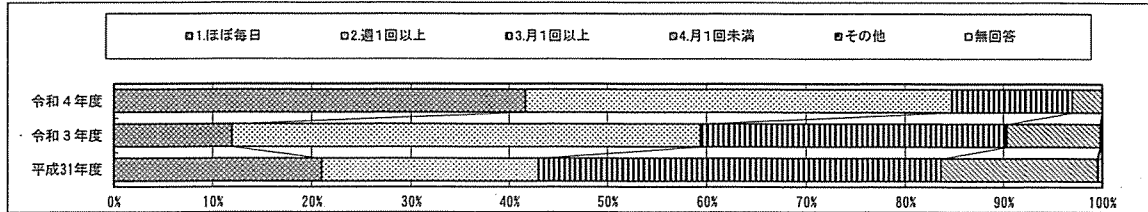
質問番号	質問事項										
(25) ※ 質問事項(30)	地域や社会をよくするために何をすべきかを考えることがありますか										
選択肢	1	2	3	4	5	6	7	8	9	その他	無回答
令和4年度	20.7	32.2	28.9	18.2						0.0	0.0
令和3年度	21.1	33.1	30.2	15.5						0.0	0.2
平成31年度	22.1	36.3	28.9	12.5						0.0	0.2
平成30年度	25.5	36.1	25.4	12.8						0.1	0.1
平成29年度	20.6	26.6	33.1	19.2						0.1	0.4



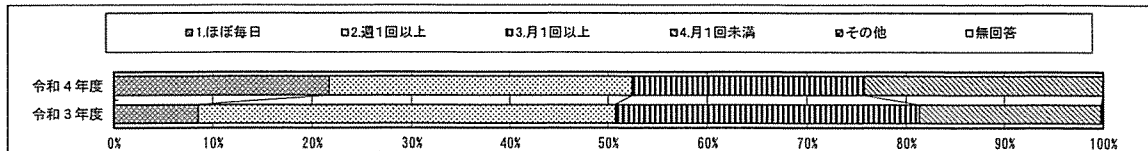
回答結果集計 [児童質問紙]

文京区教育委員会

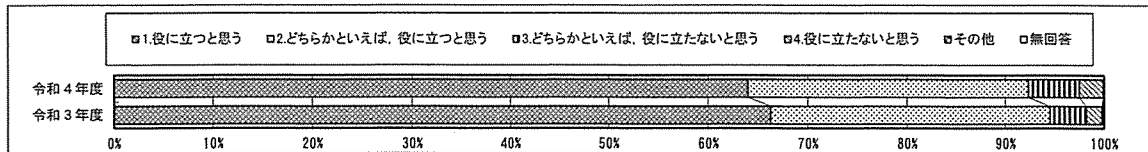
質問番号	質問事項										
(26) ※ 質問事項 (32)	5年生までに受けた授業で、コンピュータなどのICT機器をどの程度使用しましたか(令和4年度 5年生までに受けた授業で、PC・タブレットなどのICT機器を、どの程度使用しましたか) ※経年変化をみとるため、令和4年度の「週3回以上」の答えは「ほぼ毎日」に合併する。										
選択肢	1	2	3	4	5	6	7	8	9	その他	無回答
令和4年度	25.1	25.9	7.4	1.8						0.0	0.0
令和3年度	12.0	47.4	31.0	9.4						0.1	0.1
平成31年度	21.0	22.0	40.6	15.9						0.1	0.4



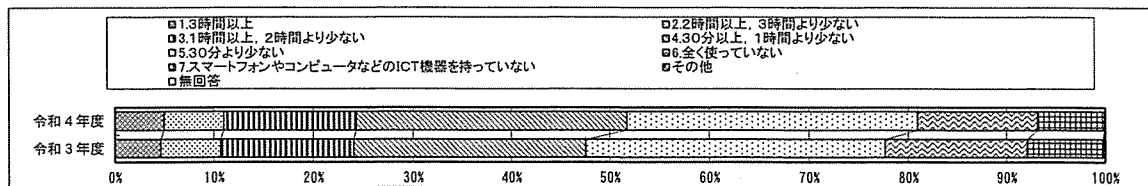
質問番号	質問事項										
(27) ※ 質問事項 (34)	あなたは学校で、コンピュータなどのICT機器を、他の友達と意見を交換したり、調べたりするために、どの程度使っていますか(令和4年度 学校で、学級の友達(生徒)と意見を交換する場面で、PC・タブレットなどのICT機器をどの程度使っていますか。) ※経年変化をみとるため、令和4年度の「週3回以上」の答えは「ほぼ毎日」に合併する。										
選択肢	1	2	3	4	5	6	7	8	9	その他	無回答
令和4年度	21.7	30.7	23.3	24.2						0.0	0.0
令和3年度	8.6	42.2	30.6	18.5						0.1	0.1



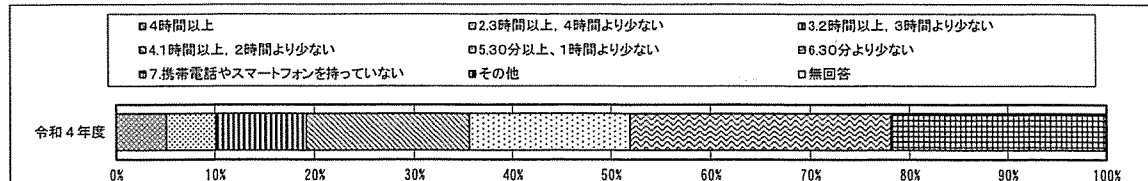
質問番号	質問事項										
(28) ※ 質問事項 (36)	学習の中でコンピュータなどのICT機器を使うのは勉強の役に立つと思いますか										
選択肢	1	2	3	4	5	6	7	8	9	その他	無回答
令和4年度	64.0	28.4	5.1	2.4						0.1	0.0
令和3年度	66.3	28.2	3.7	1.6						0.1	0.1



質問番号	質問事項										
(29) ※ 質問事項 (37)	普段(月曜日から金曜日)、1日当たりどれくらいの時間、スマートフォンやコンピュータなどのICT機器を、勉強のために使っていますか										
選択肢	1	2	3	4	5	6	7	8	9	その他	無回答
令和4年度	5.0	6.0	13.3	27.4	29.2	12.2	6.7			0.0	0.1
令和3年度	4.7	6.0	13.4	23.6	30.1	14.5	7.7			0.1	0.1



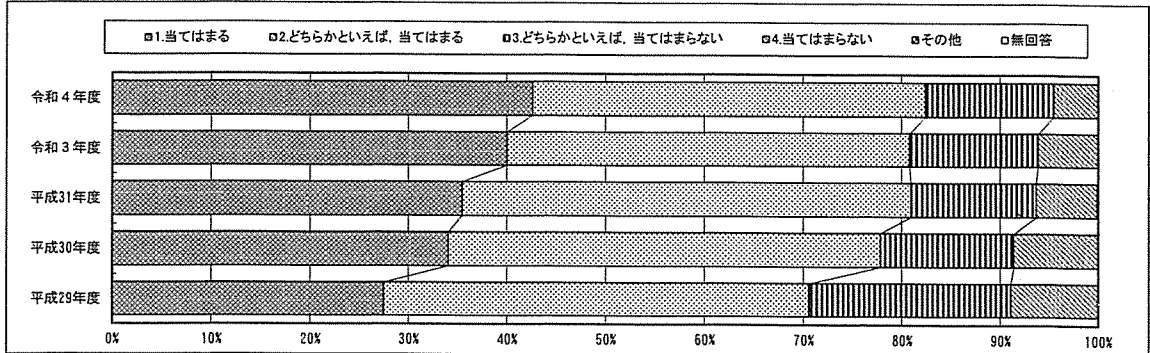
質問番号	質問事項										
(6) 新規質問項目	普段(月曜日から金曜日)、1日当たりどれくらいの時間、携帯電話やスマートフォンでSNSや動画視聴などをしますか(携帯電話やスマートフォンを使って学習する時間やゲームする時間は除く)										
選択肢	1	2	3	4	5	6	7	8	9	その他	無回答
令和4年度	5.1	5.0	9.1	16.5	16.3	26.2	21.8			0.0	0.1



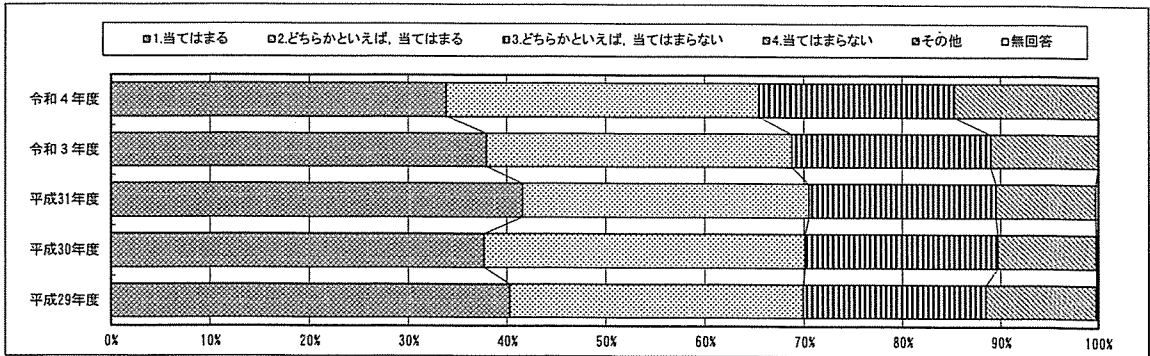
回答結果集計 [生徒質問紙]

文京区教育委員会

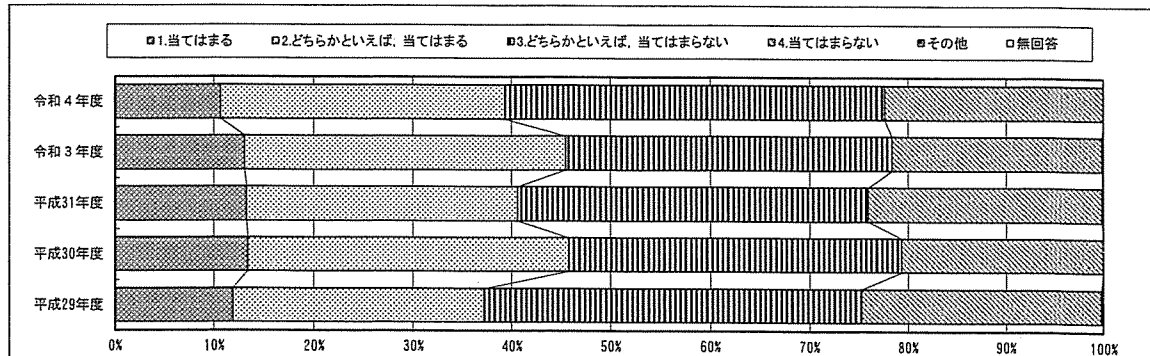
質問番号	質問事項										
(6) E4 質問事項 (7)	自分には、よいところがあると思いますか										
選択肢	1	2	3	4	5	6	7	8	9	その他	無回答
令和4年度	42.6	39.8	13.0	4.5						0.0	0.0
令和3年度	40.1	40.8	13.1	6.1						0.0	0.0
平成31年度	35.5	45.4	12.7	6.2						0.0	0.1
平成30年度	34.1	43.8	13.6	8.6						0.0	0.0
平成29年度	27.5	43.0	20.5	8.9						0.0	0.0



質問番号	質問事項										
(7) E4 質問事項 (9)	将来の夢や目標を持っていますか										
選択肢	1	2	3	4	5	6	7	8	9	その他	無回答
令和4年度	33.9	31.6	19.8	14.7						0.0	0.0
令和3年度	38.0	30.8	20.2	11.0						0.0	0.0
平成31年度	41.6	28.9	19.0	10.2						0.0	0.3
平成30年度	37.7	32.4	19.6	10.1						0.0	0.2
平成29年度	40.3	29.6	18.6	11.3						0.0	0.2



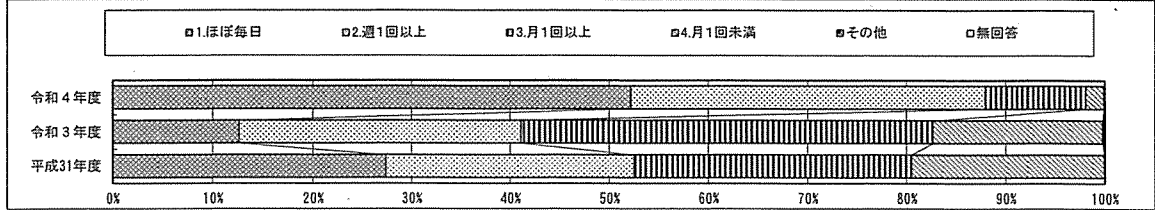
質問番号	質問事項										
(25) E4 質問事項 (30)	地域や社会をよくするために何をすべきかを考えることがありますか										
選択肢	1	2	3	4	5	6	7	8	9	その他	無回答
令和4年度	10.7	28.6	38.4	22.3						0.0	0.0
令和3年度	13.1	32.4	32.9	21.5						0.0	0.1
平成31年度	13.3	27.3	35.4	23.9						0.0	0.1
平成30年度	13.4	32.4	33.6	20.6						0.0	0.0
平成29年度	11.9	25.3	38.1	24.5						0.2	0.0



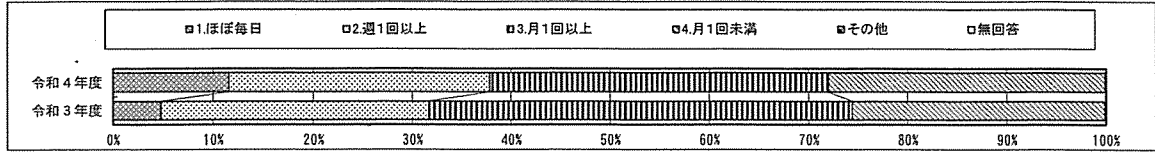
回答結果集計 [生徒質問紙]

文京区教育委員会

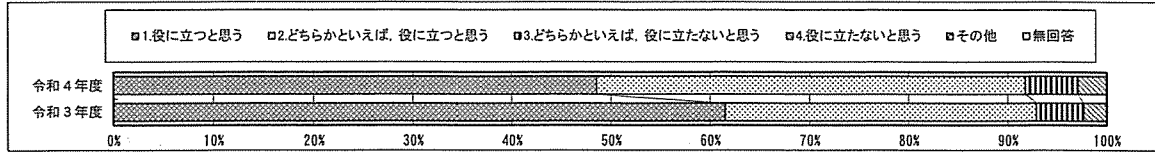
質問番号	質問事項										
(26) R4 既設事項 (3.2)	1、2年生のときに受けた授業で、コンピュータなどのICT機器をどの程度使用しましたか（令和4年度 1、2年生のときに受けた授業で、PC・タブレットなどのICT機器を、どの程度使用しましたか） ※経年変化をみとるため、令和4年度の「週3回以上」の答えは「ほぼ毎日」に合併する。										
選択肢	1	2	3	4	5	6	7	8	9	その他	無回答
令和4年度	52.2	35.8	10.1	1.8						0.0	0.1
令和3年度	12.6	28.4	41.5	17.1						0.1	0.1
平成31年度	27.4	25.1	28.0	19.5						0.0	0.0



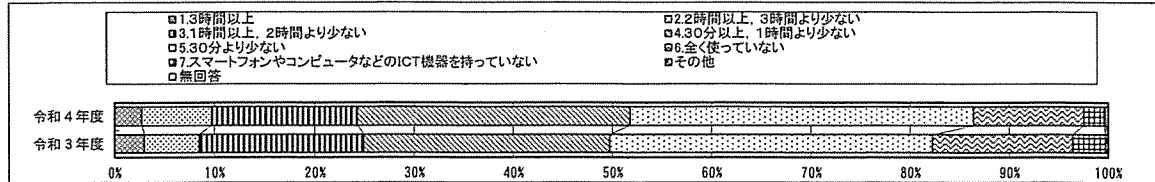
質問番号	質問事項										
(27) R4 既設事項 (3.4)	あなたは学校で、コンピュータなどのICT機器を、他の友達と意見を交換したり、調べたりするために、どの程度使っていますか（令和4年度 学校で、学級の友達〔生徒〕と意見を交換する場面で、PC・タブレットなどのICT機器をどの程度使っていますか。）※経年変化をみとるため、令和4年度の「週3回以上」の答えは「ほぼ毎日」に合併する。										
選択肢	1	2	3	4	5	6	7	8	9	その他	無回答
令和4年度	11.6	26.2	34.1	27.9						0.1	0.0
令和3年度	4.8	26.9	42.7	25.5						0.0	0.1



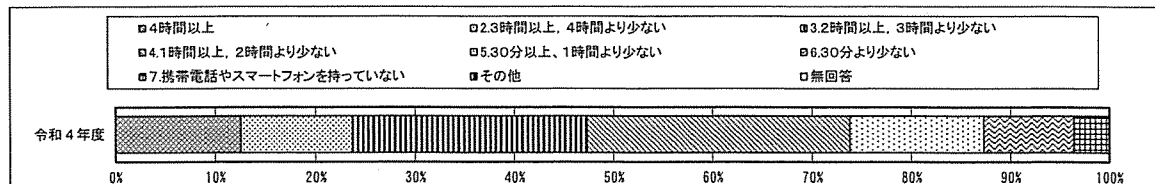
質問番号	質問事項										
(28) R4 既設事項 (3.6)	学習の中でコンピュータなどのICT機器を使うのは勉強の役に立つと思いますか										
選択肢	1	2	3	4	5	6	7	8	9	その他	無回答
令和4年度	48.5	43.2	5.3	2.9						0.0	0.0
令和3年度	61.5	31.3	4.8	2.3						0.0	0.0



質問番号	質問事項										
(29) R4 既設事項 (3.7)	普段（月曜日から金曜日）、1日当たりどれくらいの時間、スマートフォンやコンピュータなどのICT機器を、勉強のために使っていますか										
選択肢	1	2	3	4	5	6	7	8	9	その他	無回答
令和4年度	2.7	7.0	14.6	27.5	34.6	11.2	2.0			0.1	0.3
令和3年度	3.0	5.5	16.4	24.8	32.5	14.1	3.3			0.3	0.0



質問番号	質問事項										
(6) 新規質問項目	普段（月曜日から金曜日）、1日当たりどれくらいの時間、携帯電話やスマートフォンでSNSや動画視聴などをしますか（携帯電話やスマートフォンを使って学習する時間やゲームする時間は除く）										
選択肢	1	2	3	4	5	6	7	8	9	その他	無回答
令和4年度	12.6	11.1	23.6	26.5	13.5	9.1	3.6			0.0	0.0



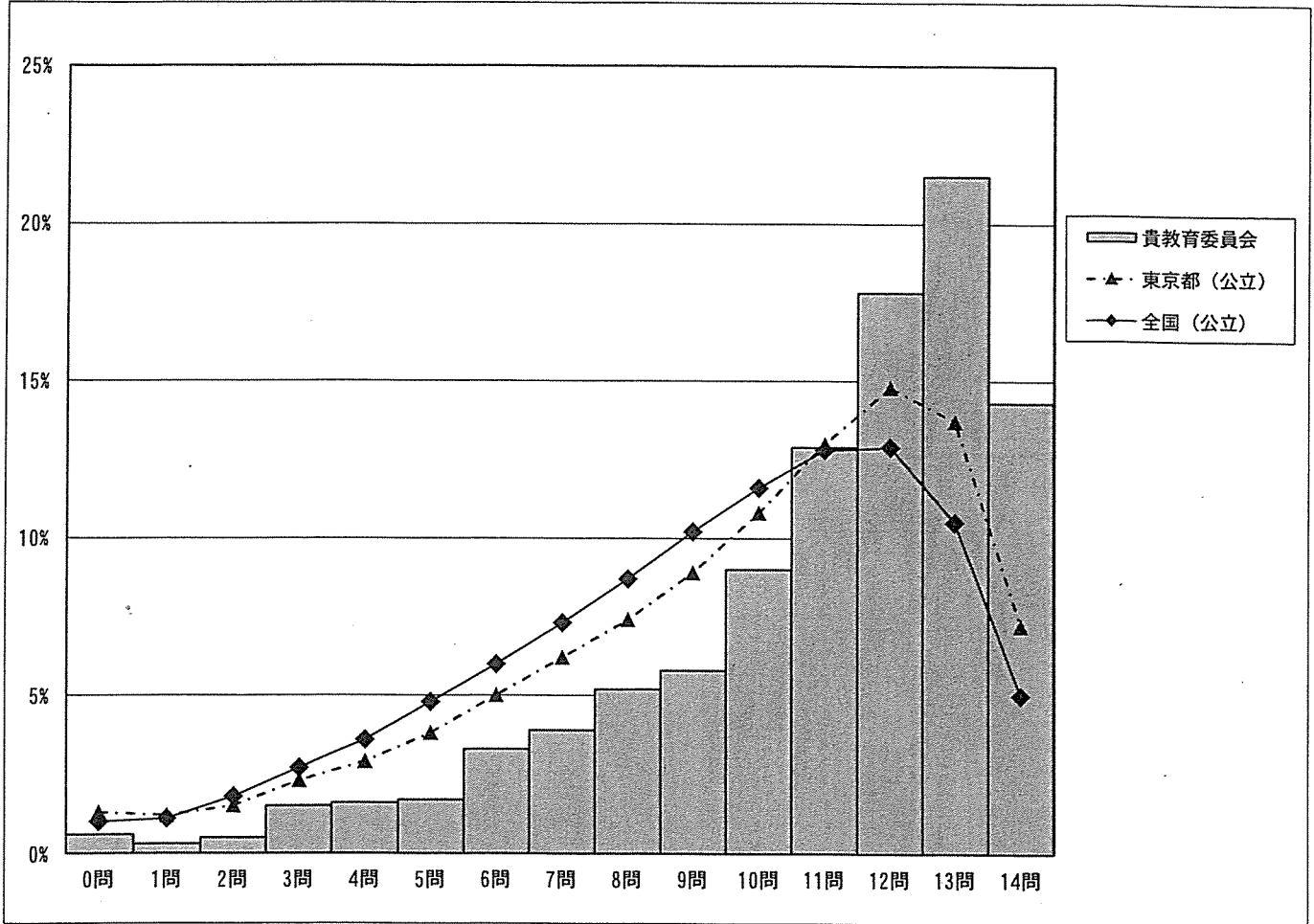
調査結果概況 [国語]

文京区教育委員会一児童

・以下の集計値／グラフは、4月19日に実施した調査の結果を、児童を対象として集計した値である。

	児童数	平均正答数	平均正答率 (%)	中央値	標準偏差
文京区教育委員会	1,506	10.9 / 14	78	12.0	2.9
東京都 (公立)	92,237	9.6 / 14	69	10.0	3.3
全国 (公立)	965,308	9.2 / 14	65.6	10.0	3.3

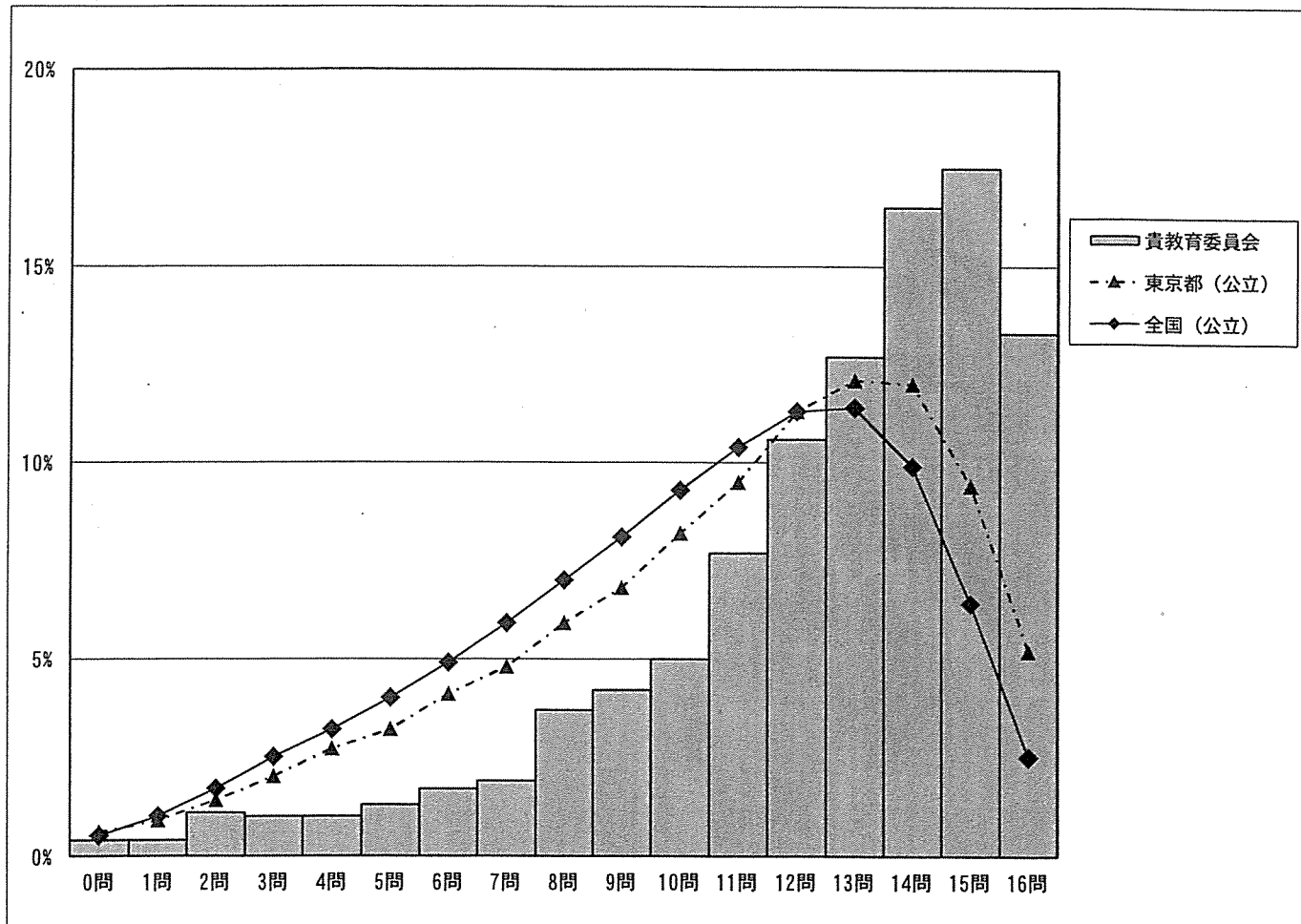
正答数分布グラフ (横軸：正答数, 縦軸：割合)



・以下の集計値／グラフは、4月19日に実施した調査の結果を、児童を対象として集計した値である。

	児童数	平均正答数	平均正答率 (%)	中央値	標準偏差
文京区教育委員会	1,506	12.4 / 16	78	13.0	3.3
東京都 (公立)	92,266	10.7 / 16	67	12.0	3.7
全国 (公立)	965,431	10.1 / 16	63.2	11.0	3.6

正答数分布グラフ (横軸：正答数, 縦軸：割合)



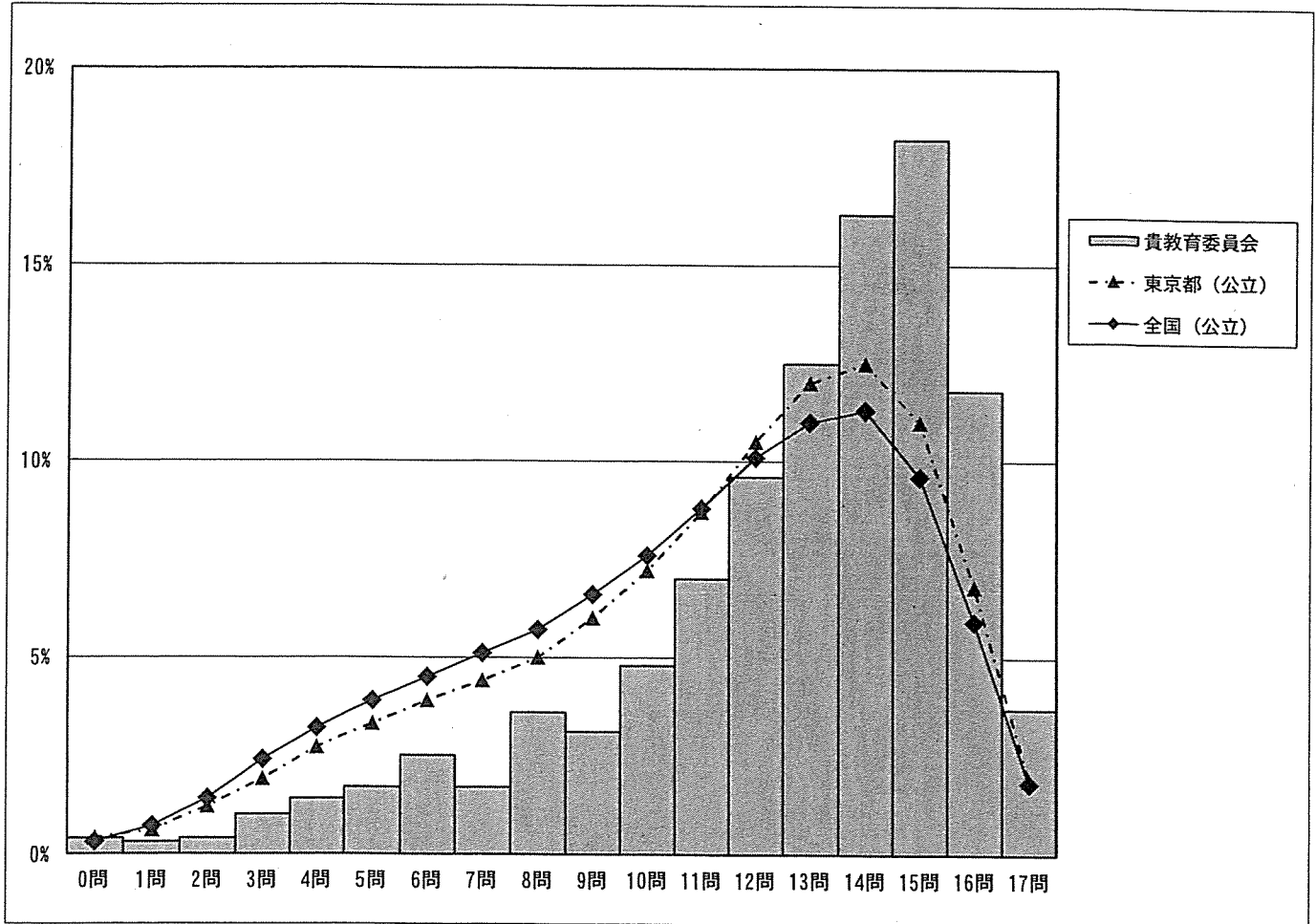
調査結果概況 [理科]

文京区教育委員会－児童

・以下の集計値／グラフは、4月19日に実施した調査の結果を、児童を対象として集計した値である。

	児童数	平均正答数	平均正答率 (%)	中央値	標準偏差
文京区教育委員会	1,507	12.6 / 17	74	14.0	3.3
東京都 (公立)	92,293	11.1 / 17	65	12.0	3.8
全国 (公立)	965,761	10.8 / 17	63.3	11.0	3.8

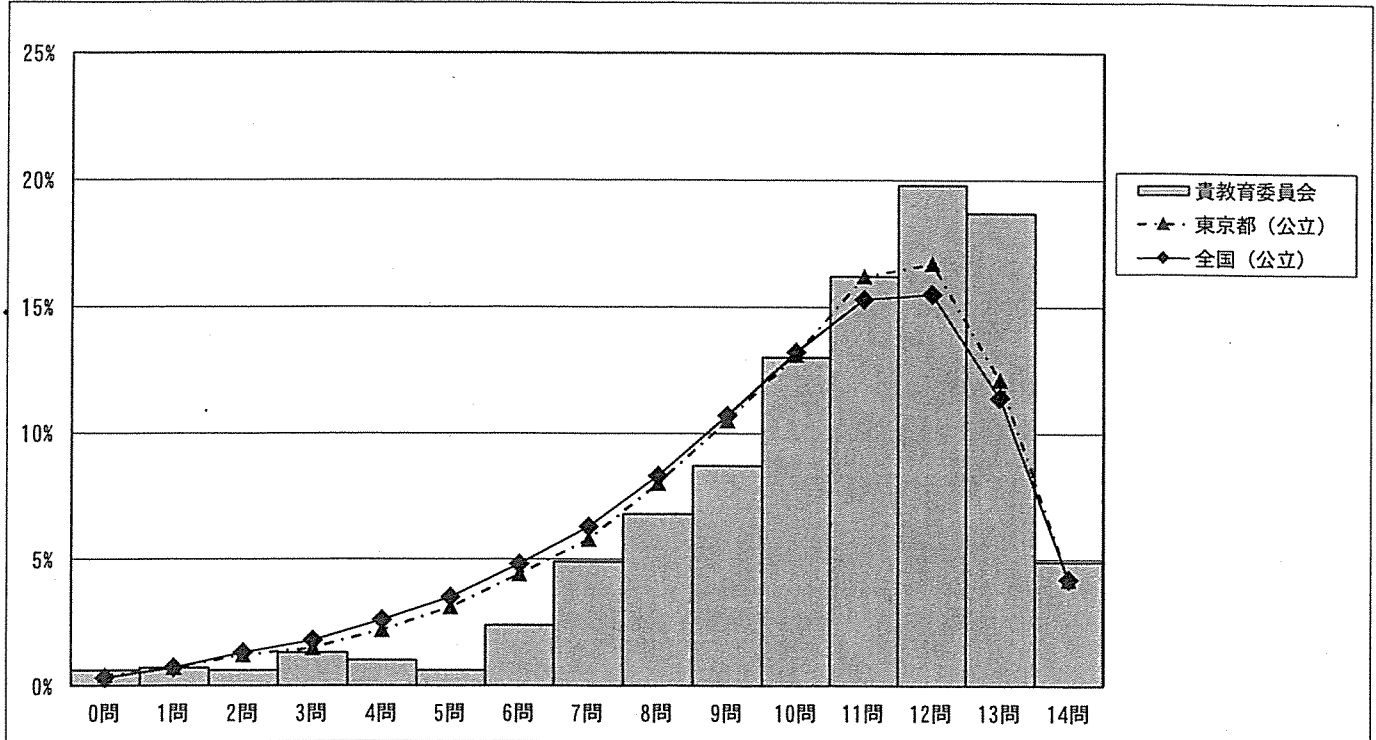
正答数分布グラフ (横軸：正答数, 縦軸：割合)



・以下の集計値／グラフは、4月19日に実施した調査の結果を、生徒を対象として集計した値である。

	生徒数	平均正答数	平均正答率 (%)	中央値	標準偏差
文京区教育委員会	716	10.5 / 14	75	11.0	2.6
東京都 (公立)	70,858	9.8 / 14	70	10.0	2.9
全国 (公立)	891,820	9.7 / 14	69.0	10.0	2.9

正答数分布グラフ (横軸：正答数, 縦軸：割合)



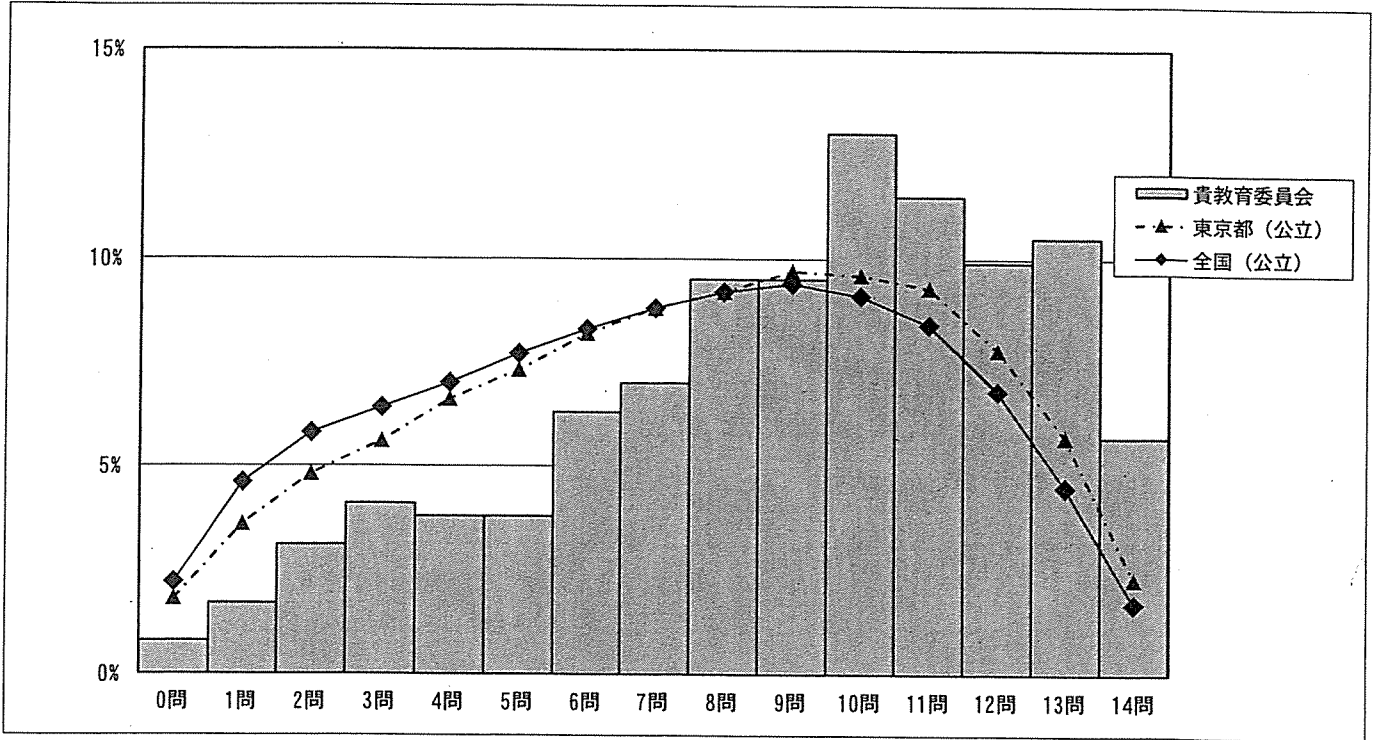
調査結果概況 [数学]

文京区教育委員会一生徒

・以下の集計値／グラフは、4月19日に実施した調査の結果を、生徒を対象として集計した値である。

	生徒数	平均正答数	平均正答率 (%)	中央値	標準偏差
文京区教育委員会	716	8.9 / 14	64	10.0	3.4
東京都 (公立)	70,865	7.6 / 14	54	8.0	3.6
全国 (公立)	891,913	7.2 / 14	51.4	7.0	3.6

正答数分布グラフ (横軸：正答数, 縦軸：割合)



・以下の集計値／グラフは、4月19日に実施した調査の結果を、生徒を対象として集計した値である。

	生徒数	平均正答数	平均正答率 (%)	中央値	標準偏差
文京区教育委員会	717	11.8 / 21	56	12.0	4.2
東京都 (公立)	70,870	10.6 / 21	51	11.0	4.1
全国 (公立)	892,585	10.4 / 21	49.3	10.0	4.1

正答数分布グラフ (横軸：正答数, 縦軸：割合)

