

## 平成31年度 文京区「学習内容定着状況調査」小学校の結果

1 調査趣旨 文京区立の小学校及び中学校において、学習指導要領で定められた学習内容の定着状況を調査し、教師の指導法の改善に生かし、児童・生徒のより一層の学力向上を目指すとともに、学校が児童・生徒一人一人の個別の定着状況に基づいて、家庭学習の進め方について助言する資料の一助とする。

2 調査対象 文京区立小学校第4学年の児童 及び 区立中学校第1学年の生徒

3 実施日程 平成31年 4月18日(木)

4 受検人数及び調査時間

小学校第4学年	国語	社会	算数	理科	質問紙
【受検人数】	1,548	1,549	1,548	1,547	1,539
【調査時間】	40分	40分	40分	40分	30分

### 5 結果の概要

1) 国語 教科総合での区正答率は79.0%で、全国を8.8ポイント、目標値を11.0ポイント上回っている。

【観点別】 正答率(%)	国語への 関心・意 欲・態度	話す・聞く 能力	書く能力	読む能力	言語について の知識・理解 技能	【領域別】 正答率(%)	話すこと・ 聞くこと	書くこと	読むこと	伝統的な言語文 化と国語の特質に 関する事項
文京区	74.6	79.3	69.6	76.6	80.6	文京区	82.3	73.1	77.7	81.2
全国	65.5	73.1	58.4	66.4	72.4	全国	77.1	61.9	67.6	73.1
目標値	65.0	70.0	59.6	62.0	70.6	目標値	73.3	64.0	62.9	71.2

#### ■課題の見られた小問と対策

- ①話し合いでの提案→話すときや聞くときの観点を整理し、目的意識をもって積極的に話し合いに参加できるように指導する。
- ②ローマ字の読み→ローマ字を声に出して読んだり、視写をしたりすることを通して、ローマ字表記の規則性についての理解を深める。
- ③表と文章を関連付けて考える→資料がどのように文章と関連付けられているかを考える力を高めていくことが大切である。

2) 社会 教科総合での区正答率は82.1%で、全国を4.9ポイント、目標値を11.2ポイント上回っている。

【観点別】 正答率(%)	社会的事象 への関心・意 欲・態度	社会的な思 考・判断・表 現	観察・資料 活用の技能	社会的事象 についての知 識・理解	【領域別】 正答率(%)	地域や市の 様子	生産や販売	先人の働き
文京区	76.9	77.4	81.4	83.0	文京区	75.0	85.2	88.2
全国	71.1	71.2	76.2	79.4	全国	69.9	79.9	85.0
目標値	65.8	65.3	69.6	73.6	目標値	64.0	73.1	79.0

#### ■課題の見られた小問と対策

- ①方位磁針→方位磁針の特性や正しい使い方を丁寧に指導するとともに、方位記号の見方や地図記号についての知識の定着を図る。
- ②地図記号と方位→日常生活と関わりが深い建物の地図記号については、繰り返し指導を行い、確実に定着させたい。
- ③店で働く人→複数の資料から読み取った情報を相互に関連付けて考えた上で、適切に表現できるよう指導することが大切である。

3) 算数 教科総合での区正答率は80.4%で、全国を5.5ポイント、目標値を13.2ポイント上回っている。

【観点別】 正答率(%)	算数への関 心・意欲・態 度	数学的な考 え方	数量や図形に 関する技能	数量や図形に 関する知識・理 解	【領域別】 正答率(%)	数と計算	量と測定	図形	数量関係
文京区	76.1	71.2	83.6	79.7	文京区	81.0	79.5	74.6	83.8
全国	71.1	61.7	78.1	75.7	全国	75.1	76.0	67.3	78.2
目標値	65.0	51.0	71.2	68.3	目標値	67.8	70.7	57.5	67.0

#### ■課題の見られた小問と対策

- ①重さ→身の回りの具体物を持たせ、重さを予想させた後に実際に測定させるなどの活動を通して、量の大きさに対する関心を高める。
- ②正三角形の性質→実際に図形を操作させる活動を通して、図形に対する見方や考え方を豊かにしていくことが大切である。
- ③かけ算→思考の過程を文章でまとめたり、友達と説明し合ったりする活動を意図的に取り入れるなどの指導の工夫が求められる。

4) 理科

教科総合での区正答率は76.8%で、全国を3.9ポイント、目標値を6.7ポイント上回っている。

【観点別】 正答率(%)	自然事象への 関心・意欲 態度	科学的な思 考・表現	観察・実験 の技能	自然事象につ いての知識・ 理解	【領域別】 正答率(%)	物質・ エネルギー	生命・地球
文京区	70.5	75.1	77.0	77.6	文京区	77.8	75.6
全国	66.5	71.0	74.4	73.3	全国	73.5	72.3
目標値	61.7	67.3	69.1	72.7	目標値	70.0	70.3

■課題の見られた小問と対策

- ①植物の育ち方→「継続的な観察」及び「記録」を重視した学習過程を工夫し、実感を伴って理解させることが大切である。
- ②影の動き→影のでき方を観察させ、太陽の1日の動きと関連付けながら、影の動きや長さについての理解を深めさせる。
- ③電気の通り道→電気を通す物、通さない物を分類、整理する活動を通して、電気を通す物の共通点に気付かせることが大切である。

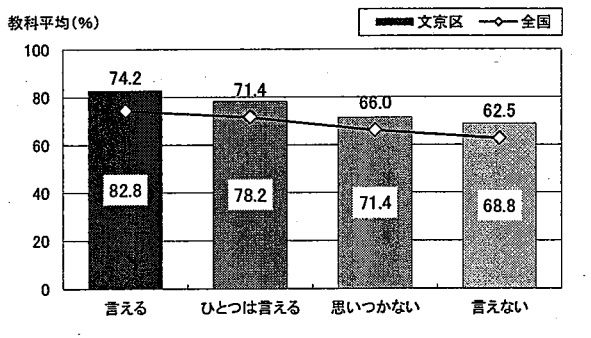
5) 総合質問紙調査 学力との関連

※縦棒グラフは、児童が回答した選択肢別の全教科の平均正答率

自分のよさを言える、自分にはよいところがある、話し合いをするとき、自分の意見を活発に発言する、話し合いをすることで、自分の考えを深めたり、広げたりすることができる、と肯定的に回答している児童ほど、平均正答率が高いことが分かる。

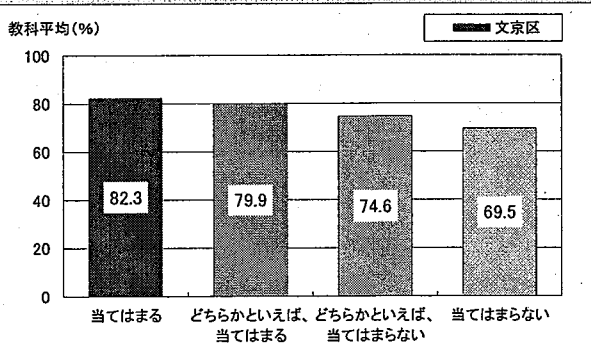
◆自己肯定感

自分のいいところを、いくつか言えますか。  
(話しがすき、明るい、元気、思いやりがある、がんばっていることがある、など)



自分のよさを、「言える」「ひとつは言える」と肯定的に回答している児童の方が、平均正答率が高い傾向にある。

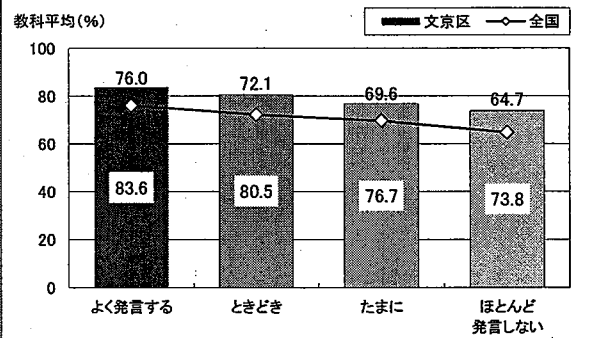
自分には、よいところがあると思いますか。



自分には、よいところがあるかについて、「当てはまる」「どちらかといえば、当てはまる」と肯定的に回答している児童の方が、平均正答率が高い傾向にある。

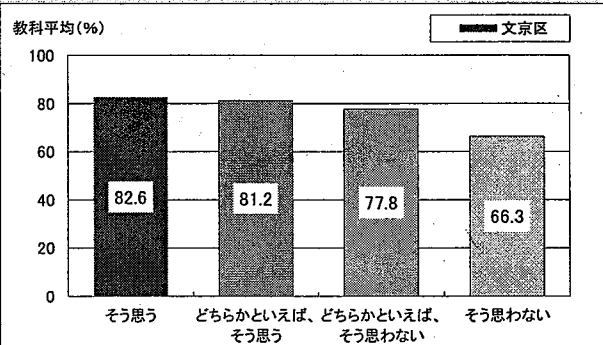
◆話し合い活動・対話的な学習

クラスや友だちの間で、話し合いをするとき、自分の意見を、かっぱつに発言する方ですか。



話し合いをするとき、自分の意見を活発に発言するかについて、「よく発言する」「ときどき」と肯定的に回答している児童の方が、平均正答率が高い傾向にある。

学級やグループの中で話し合いをすることで、自分の考えを深めたり、広げたりすることができると思いますか。



話し合いをすることで、自分の考えを深めたり、広げたりすることができるかについて、「そう思う」「どちらかといえば、そう思う」と肯定的に回答している児童の方が、平均正答率が高い傾向にある。

# 平成31年度 文京区「学習内容定着状況調査」 中学校の結果

- 1 調査趣旨 文京区立の小学校及び中学校において、学習指導要領で定められた学習内容の定着状況を調査し、教師の指導法の改善に生かし、児童・生徒のより一層の学力向上を目指すとともに、学校が児童・生徒一人一人の個別の定着状況に基づいて、家庭学習の進め方について助言する資料の一助とする。
- 2 調査対象 文京区立小学校第4学年の児童 及び 区立中学校第1学年の生徒
- 3 実施日程 平成31年 4月18日(木)
- 4 受検人数及び調査時間

	中学校第1学年	国語	社会	数学	理科	質問紙
【受検人数】	705	705	705	705	705	705
【調査時間】	45分	45分	45分	45分	45分	30分

## 5 結果の概要

1) 国語 教科総合での区正答率は75.6%で、全国を6.8ポイント、目標値を9.4ポイント上回っている。

【観点別】 正答率(%)	国語への 関心・意欲・ 態度	話す・聞く 能力	書く能力	読む能力	言語について の知識・理解 技能	【領域別】 正答率(%)	話すこと・ 聞くこと	書くこと	読むこと	伝統的な言語文化と 国語の特質に 関する事項
文京区	73.5	62.1	78.9	76.8	75.8	文京区	61.1	83.9	78.6	75.8
全国	68.9	57.6	71.8	66.7	69.5	全国	57.3	76.9	68.8	69.6
目標値	68.3	59.1	69.3	63.8	65.4	目標値	59.0	74.2	65.7	65.4

### ■課題の見られた小問と対策

- ①話の内容の聞き取り→5W1Hを押さえながら、必要事項を簡潔に書き出す練習を繰り返し積ませることが大切である。
- ②漢字の書き→熟語作りや文作りなど、様々な語彙と結び付けた学習を、年間を通して繰り返し行い、定着を図りたい。
- ③修飾語→連用修飾語の位置を入れ替えても文意が変わらないかを考えさせることで、係り受けの関係を捉えさせることが大切である。

2) 社会 教科総合での区正答率は68.7%で、全国を6.6ポイント、目標値を7.5ポイント上回っている。

【観点別】 正答率(%)	社会的事象 への関心・ 意欲・態度	社会的な思 考・判断・表 現	資料活用 の技能	社会的事象 についての 知識・理解	【領域別】 正答率(%)	我が国の国 土の自然な などの様子	我が国の 農業や水 産業	我が国の 工業生産	我が国の 歴史	我が国の 政治	世界の 日本の 役割
文京区	61.5	65.1	69.3	67.0	文京区	78.6	62.0	72.9	67.2	79.5	59.8
全国	52.1	56.6	62.9	60.6	全国	72.4	52.6	67.3	62.3	70.4	52.6
目標値	53.8	55.9	61.8	60.8	目標値	70.0	55.8	65.0	60.8	65.0	53.8

### ■課題の見られた小問と対策

- ①太平洋ベルト→太平洋ベルトに工場が集まっている理由等を、地図帳や統計資料などを活用して考えさせることが大切である。
- ②参勤交代→参勤交代にかかる費用が藩の財政を圧迫したことについて、資料を基に考えさせる活動を通して理解を深めさせたい。
- ③国際連合→生徒にとって身近な機関の取組と、自分たちの生活との関連を考えさせるなどの活動を通して、理解を深めさせたい。

3) 数学 教科総合での区正答率は76.2%で、全国を6.5ポイント、目標値を8.7ポイント上回っている。

【観点別】 正答率(%)	数学への 関心・意欲・ 態度	数学的な見 方や考え方	数学的な技 能	数量や図形 などについて の知識・理解	【領域別】 正答率(%)	数と計算	量と測定	図形	数量関係
文京区	69.8	70.8	79.0	73.9	文京区	76.7	75.5	78.8	74.9
全国	61.6	62.2	73.0	68.7	全国	71.4	67.9	75.9	66.5
目標値	59.1	60.0	70.6	67.1	目標値	69.5	65.6	71.7	65.0

### ■課題の見られた小問と対策

- ①秒速→時間、速さ、道のりの関係について、図や数直線などを用いながら、正しく理解させる必要がある。
- ②反比例→問題場面における数量の関係を、図、表、式、グラフなどに表し、相互に関連付けて考えさせることが大切である。
- ③棒グラフと円グラフ→資料から読み取った情報を基に考える活動を継続的にを行い、統計的な見方を育てることが大切である。

4) 理科

教科総合での区正答率は68.8%で、全国を4.8ポイント、目標値を6.2ポイント上回っている。

【観点別】 正答率(%)	自然事象への 関心・意欲 態度	科学的な思 考・表現	観察・実験 の技能	自然事象に ついての知識 理解
文京区	65.0	68.6	70.7	69.5
全国	59.7	63.1	64.9	65.4
目標値	59.7	61.0	61.7	64.6

【領域別】 正答率(%)	物質・ エネルギー	生命・地球
文京区	75.3	63.3
全国	70.2	58.8
目標値	67.3	58.6

■課題の見られた小問と対策

- ①蒸散→観察、実験の結果を基に、科学的な用語を使用して説明することができるよう、知識の確実な定着を図ることが重要である。
- ②てこの働き→身近なもので簡単なてこを作り、生徒に体験させ、てこの効果を実感させることを通して、理解を深めさせたい。
- ③小腸→映像資料や人体模型などを活用するとともに、各臓器の働きを一覧にしてまとめさせるなどして、知識の定着を図りたい。

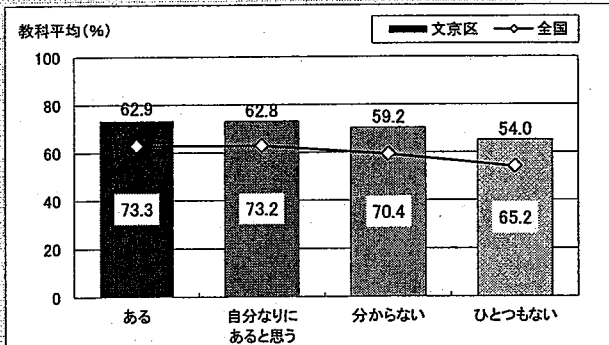
5) 総合質問紙調査 学力との関連

※縦棒グラフは、生徒が回答した選択肢別の全教科の平均正答率

自分にはよさがある、自分にはよいところがある、話し合いをするとき、自分の意見を積極的に発言する、話し合いをすることで、自分の考えを深めたり、広げたりすることができる、と肯定的に回答している生徒ほど、平均正答率が高いことが分かる。

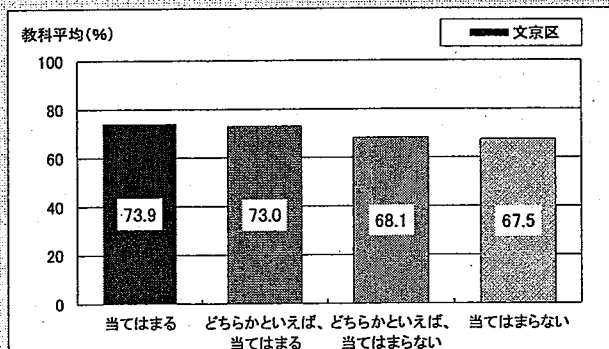
◆自己肯定感

自分には、いいところがあると思いますか。  
(思いやり、明るさ、まとめる力、ひょうきんさ、責任感、努力、など)



自分のよさについて、「ある」「自分なりにあると思う」と肯定的に回答している生徒の方が、平均正答率が高い傾向にある。

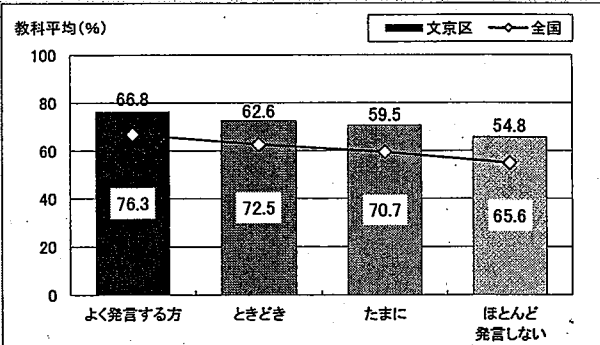
自分には、よいところがあると思いますか。



自分には、よいところがあるかについて、「当てはまる」「どちらかといえば、当てはまる」と肯定的に回答している生徒の方が、平均正答率が高い傾向にある。

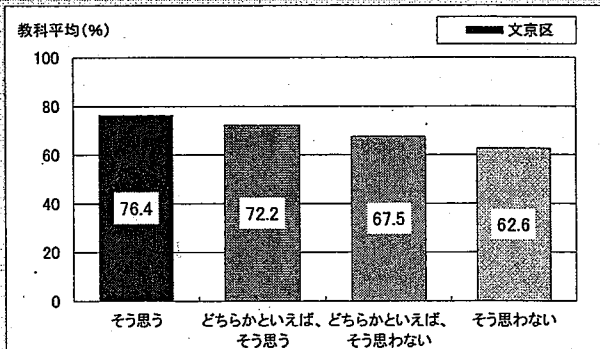
◆話し合い活動・対話的な学習

クラスや友だちの間で、話し合いをするとき、自分の意見を積極的に発言する方ですか。



話し合いをするとき、自分の意見を積極的に発言するかについて、「よく発言する方」「ときどき」と肯定的に回答している生徒の方が、平均正答率が高い傾向にある。

学級やグループの中で話し合いをすることで、自分の考えを深めたり、広げたりすることができますか。



話し合いをすることで、自分の考えを深めたり、広げたりすることができるかについて、「そう思う」「どちらかといえば、そう思う」と肯定的に回答している生徒の方が、平均正答率が高い傾向にある。

# 平成31年度「全国学力・学習状況調査」小学校の結果

1 調査趣旨 義務教育の機会均等とその水準の維持向上の観点から、全国的な児童・生徒の学力や学習状況を把握・分析し、教育施策の成果と課題を検証し、その改善を図るとともに、そのような取組を通じて、教育に関する継続的な検証改善サイクルを確立する。また、学校における児童・生徒への学習指導の充実や学習状況の改善等に役立てる。

2 調査対象 文京区立小学校第6学年の児童 及び 区立中学校第3学年の生徒

3 実施日程 平成31年 4月18日(木)

4 受検人数及び調査時間

小学校第6学年	国語	算数	質問紙
【受検人数】	1,382	1,383	1,383
【調査時間】	45分	45分	20分

## 5 結果の概要

1) 国語 区正答率は76.0%で、東京都を11.0ポイント、全国を12.2ポイント上回っている。

【観点別】 正答率(%)	国語への 関心・意欲・ 態度	話す・聞く 能力	書く能力	読む能力	言語について の知識・理解 技能	【領域別】 正答率(%)	話すこと・ 聞くこと	書くこと	読むこと	伝統的な言語文化と国語の特質に 関する事項
文京区	67.7	84.4	64.3	90.4	69.9	文京区	84.4	64.3	90.4	69.9
東京都	57.2	73.1	55.4	83.0	55.7	東京都	73.1	55.4	83.0	55.7
全国	57.6	72.3	54.5	81.7	53.5	全国	72.3	54.5	81.7	53.5

### ■特徴及び課題について

領域等別平均正答率の4つすべての区分で、都と国の平均正答率を約7ポイント以上上回っている。また、「話すこと・聞くこと」は都と比べ11.3ポイント、国と比べ12.1ポイント上回っている。

課題としては、国語「調べたことを報告する文章を書く」問題で、正答率が35.6%（都28.3%・国28.8%）と低く、目的や意図に応じて、自分の考えの理由を明確にし、まとめて書く力を身に付けさせる指導を充実させる必要がある。

2) 算数 区正答率は79.0%で、東京都を9ポイント、全国を12.4ポイント上回っている。

【観点別】 正答率(%)	算数への 関心・意欲・ 態度	数学的な考 え方	数量や図形に 関する技能	数量や図形に 関する知識・理解	【領域別】 正答率(%)	数と計算	量と測定	図形	数量関係
文京区		75.9	85.5	81.2	文京区	77.1	71.0	84.6	83.0
東京都		65.5	77.2	72.7	東京都	66.7	57.5	79.0	72.2
全国		62.2	73.6	70.1	全国	63.2	52.9	76.7	68.3

### ■特徴及び課題について

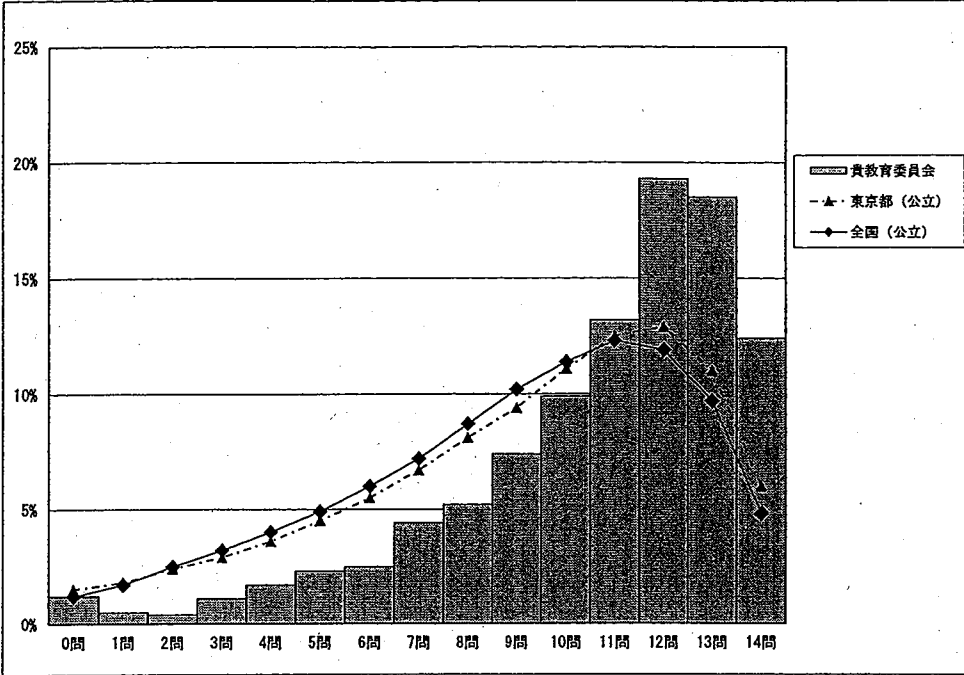
領域等別平均正答率の4つすべての区分で、都と国の平均正答率を約5ポイント以上上回っている。また、算数の中でも「量と測定」は都と比べ13.5ポイント、国と比べ18.1ポイント上回っている。

課題として、算数「減法の計算を基に、除法の計算の仕方についてまとめる」問題で、正答率が45.6%（都33.6%・国31.1%）と低く、示された計算の仕方を解釈し、その性質について記述する力を身に付けさせる指導を充実させる必要がある。

以下の集計値/グラフは、4月18日に実施した調査の結果を、児童を対象として集計した値である。

	児童数	平均正答数	平均正答率 (%)	中央値	標準偏差
文京区教育委員会	1,382	10.7 / 14	76	12.0	3.0
東京都(公立)	93,407	9.7 / 14	69	10.0	3.5
全国(公立)	1,023,203	8.9 / 14	63.8	10.0	3.4

正答数分布グラフ (横軸: 正答数, 縦軸: 割合)



正答数	正答数集計値			
	児童数	割合 (%)		
	貴教育委員会	貴教育委員会	東京都(公立)	全国(公立)
14問	171	12.4	6.0	4.8
△ 13問	255	18.5	11.0	9.7
◇ 12問	267	19.3	12.9	11.9
11問	183	13.2	12.5	12.3
10問	137	9.9	11.1	11.4
▽ 9問	102	7.4	9.4	10.2
8問	72	5.2	8.1	8.7
7問	61	4.4	6.7	7.2
6問	34	2.5	5.5	6.0
5問	32	2.3	4.5	4.9
4問	24	1.7	3.6	4.0
3問	15	1.1	2.9	3.2
2問	6	0.4	2.4	2.5
1問	7	0.5	1.8	1.7
0問	16	1.2	1.5	1.2

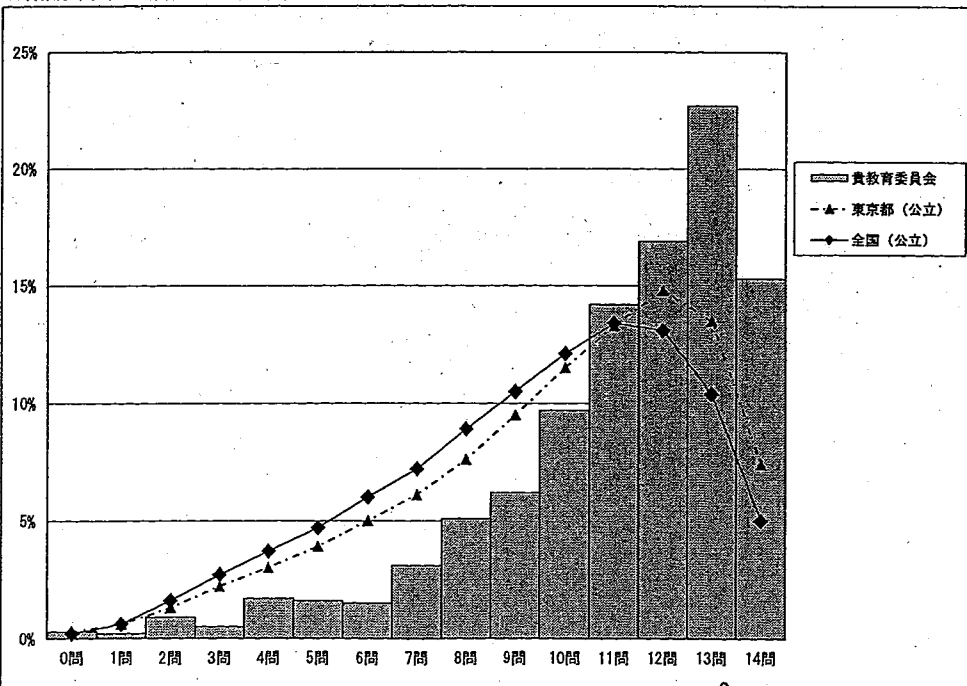
※今回の調査での四分位は以下の通りでした。

	貴教育委員会	東京都(公立)	全国(公立)
△ 第3四分位	13.0問	12.0問	12.0問
◇ 第2四分位	12.0問	10.0問	10.0問
▽ 第1四分位	9.0問	7.0問	7.0問

以下の集計値/グラフは、4月18日に実施した調査の結果を、児童を対象として集計した値である。

	児童数	平均正答数	平均正答率 (%)	中央値	標準偏差
文京区教育委員会	1,383	11.1 / 14	79	12.0	2.7
東京都(公立)	93,414	9.8 / 14	70	10.0	3.1
全国(公立)	1,023,777	9.2 / 14	65.9	10.0	3.3

正答数分布グラフ (横軸: 正答数, 縦軸: 割合)



正答数	正答数集計値			
	児童数	割合 (%)		
	貴教育委員会	貴教育委員会	東京都(公立)	全国(公立)
14問	212	15.3	7.4	5.0
△ 13問	314	22.7	13.5	10.4
◇ 12問	234	16.9	14.8	13.1
11問	196	14.2	13.3	13.4
▽ 10問	134	9.7	11.5	12.1
9問	86	6.2	9.5	10.5
8問	71	5.1	7.6	8.9
7問	43	3.1	6.1	7.2
6問	21	1.5	5.0	6.0
5問	22	1.6	3.9	4.7
4問	23	1.7	3.0	3.7
3問	7	0.5	2.2	2.7
2問	13	0.9	1.3	1.6
1問	3	0.2	0.6	0.6
0問	4	0.3	0.3	0.2

※今回の調査での四分位は以下の通りでした。

	貴教育委員会	東京都(公立)	全国(公立)
△ 第3四分位	13.0問	12.0問	12.0問
◇ 第2四分位	12.0問	10.0問	10.0問
▽ 第1四分位	10.0問	8.0問	7.0問

# 平成31年度「全国学力・学習状況調査」中学校の結果

- 1 調査趣旨 義務教育の機会均等とその水準の維持向上の観点から、全国的な児童・生徒の学力や学習状況を把握・分析し、教育施策の成果と課題を検証し、その改善を図るとともに、そのような取組を通じて、教育に関する継続的な検証改善サイクルを確立する。また、学校における児童・生徒への学習指導の充実や学習状況の改善等に役立てる。
- 2 調査対象 文京区立小学校第6学年の児童 及び 区立中学校第3学年の生徒
- 3 実施日程 平成31年 4月18日(木)
- 4 受検人数及び調査時間

中学校第3学年	国語	数学	英語	質問紙
【受検人数】	678	678	678	678
【調査時間】	50分	50分	50分	20分

## 5 結果の概要

### 1) 国語

区正答率は80.0%で、東京都を6.0ポイント、全国を7.2ポイント上回っている。

【観点別】 正答率(%)	国語への 関心・意欲・ 態度	話し・聞く 能力	書く能力	読む能力	言語について の知識・理解・ 技能	【領域別】 正答率(%)	話すこと 聞くこと	書くこと	読むこと	伝統的な言語文化と国語の特質に 関する事項
文京区	82.1	78.2	86.6	79.5	76.3	文京区	78.2	86.6	79.5	76.3
東京都	77.1	72.2	83.0	74.3	69.6	東京都	72.2	83.0	74.3	69.6
全国	76.5	70.2	82.6	72.2	67.7	全国	70.2	82.6	72.2	67.7

#### ■特徴及び課題について

領域等別平均正答率の4つすべての区分で、都と国の平均正答率を約3ポイント以上上回っている。また、国語の中でも「話すこと・聞くこと」は都比べ6.0ポイント、国と比べ8.0ポイント上回っている。

課題としては、国語「封筒の書き方を理解して書く」問題で、正答率が66.4%（都59.4%・国56.8%）と低く、社会生活に必要な手紙や電子メールを書くなど、相手や媒体を考慮して書く力を身に付けさせる指導を充実させる必要がある。

### 2) 数学

区正答率は70.0%で、東京都を8.0ポイント、全国を10.2ポイント上回っている。

【観点別】 正答率(%)	数学への 関心・意欲・ 態度	数学的な見 方や考え方	数学的な技 能	数量や図形 などについて の知識・理解	【領域別】 正答率(%)	数と計算	量と測定	図形	数量関係
文京区		61.8	79.6	77.9	文京区	74.2	81.2	54.5	65.8
東京都		52.8	66.9	72.6	東京都	65.7	75.0	42.1	57.8
全国		51.0	63.9	71.3	全国	63.8	72.4	40.8	56.3

#### ■特徴及び課題について

領域等別平均正答率の4つすべての区分で、都と国の平均正答率を約6ポイント以上上回っている。また、数学の中でも「図形」は都比べ12.4ポイント、国と比べ13.7ポイント上回っている。

課題としては、数学「関数を表すグラフについて2つの座標の差を求める」問題で、正答率が46.3%（都39.4%・国38.8%）と低く、関数の特徴を表、式、グラフを相互に関連付けて考察する力を身に付けさせる指導を充実させる必要がある。

### 3) 英語

区正答率は66.0%で、東京都を7.0ポイント、全国を10.0ポイント上回っている。

【観点別】 正答率(%)	コミュニケーションへの 関心・意欲・ 態度	外国語表 現の能力	外国語理 解の能力	言語や文化につ いての知識・理 解	【領域別】 正答率(%)	聞くこと	話すこと	読むこと	書くこと
文京区		3.7	55.3	75.5	文京区	76.8	(参考値)38.2	65.8	57.6
東京都		2.3	48.2	68.4	東京都	71.1		59.3	49.5
全国		1.8	44.7	64.7	全国	67.9	(参考値)30.8	55.6	45.8

#### ■特徴及び課題について

領域等別平均正答率の3つすべての区分で、都と国の平均正答率を約5ポイント以上上回っている。また、英語の中でも「読むこと」は都比べ6.5ポイント、国と比べ10.2ポイント上回っている。

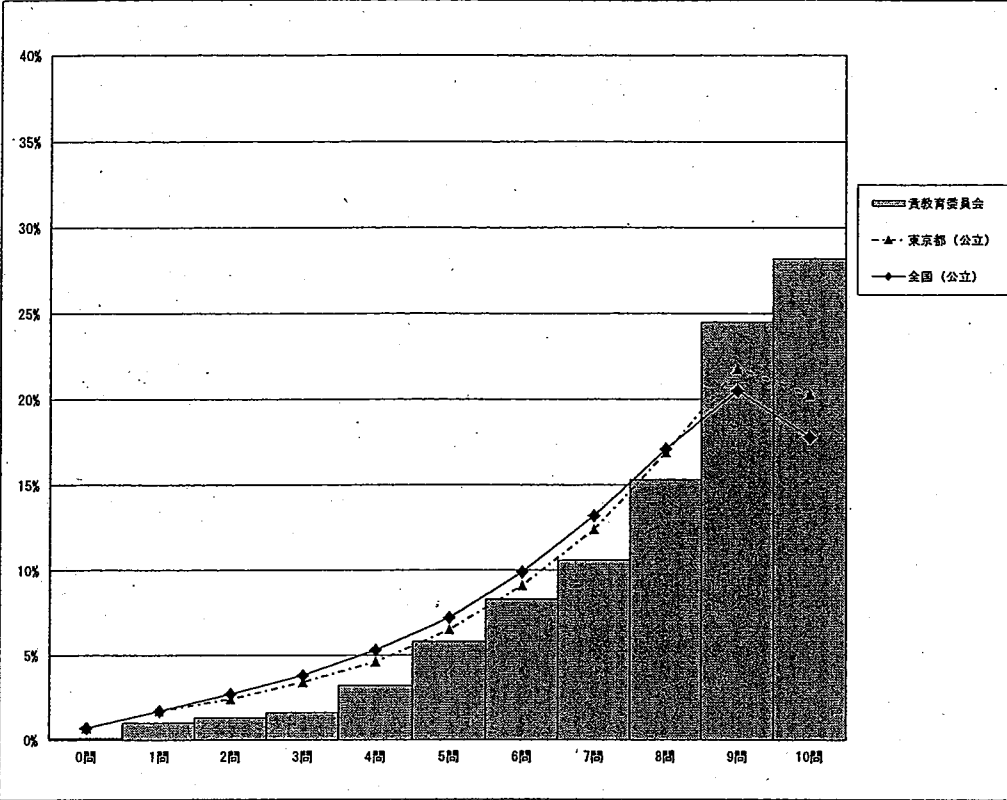
課題としては、英語「資料を読んで自分の考えを書く」問題で、正答率が19.3%（都13.5%・国10.9%）と低く、聞いたり読んだりしたことの内容を理解するだけでなく、自分の意見や感想をもち、その内容をまとめて書く力を身に付けさせる指導を充実させる必要がある。

※英語の「話す」は実施していない区市町村もあるため、「参考値」として集計している。7

以下の集計値／グラフは、4月18日に実施した調査の結果を、生徒を対象として集計した値である。

	生徒数	平均正答数	平均正答率 (%)	中央値	標準偏差
文京区教育委員会	678	8.0 / 10	80	9.0	2.1
東京都(公立)	71,450	8.24 / 10	82.4	8.0	2.24
全国(公立)	938,707	7.3 / 10	73	8.0	2.4

正答数分布グラフ (横軸: 正答数, 縦軸: 割合)



正答数	正答数集計値			
	生徒数	割合 (%)		
	貴教育委員会	貴教育委員会	東京都(公立)	全国(公立)
△ 10問	191	28.2	20.3	17.8
◇ 9問	166	24.5	21.8	20.5
◇ 8問	104	15.3	16.9	17.1
▽ 7問	72	10.6	12.4	13.2
6問	56	8.3	9.1	9.9
5問	39	5.8	6.5	7.2
4問	22	3.2	4.6	5.3
3問	11	1.6	3.4	3.8
2問	9	1.3	2.4	2.7
1問	7	1.0	1.7	1.7
0問	1	0.1	0.7	0.7

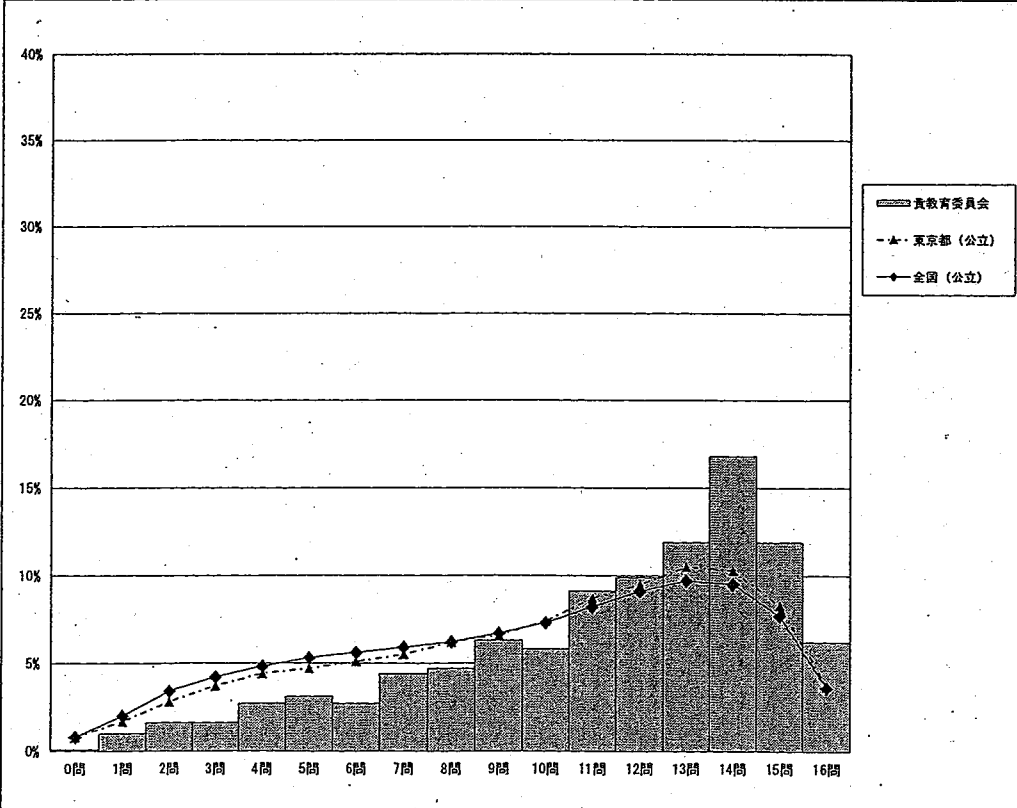
※今回の調査での四分位は以下の通りでした。

	貴教育委員会	東京都(公立)	全国(公立)
△ 第3四分位	10.0問	9.0問	9.0問
◇ 第2四分位	9.0問	8.0問	8.0問
▽ 第1四分位	7.0問	6.0問	6.0問

以下の集計値／グラフは、4月18日に実施した調査の結果を、生徒を対象として集計した値である。

	生徒数	平均正答数	平均正答率 (%)	中央値	標準偏差
文京区教育委員会	678	11.2 / 16	70	12.0	3.7
東京都(公立)	71,450	9.9 / 16	62	11.0	3.0
全国(公立)	938,707	8.6 / 16	54	10.0	3.0

正答数分布グラフ (横軸: 正答数, 縦軸: 割合)



正答数	正答数集計値			
	生徒数	割合 (%)		
	貴教育委員会	貴教育委員会	東京都(公立)	全国(公立)
16問	42	6.2	3.7	3.6
15問	81	11.9	8.3	7.7
△ 14問	114	16.8	10.3	9.5
13問	81	11.9	10.5	9.7
◇ 12問	67	9.9	9.5	9.1
11問	62	9.1	7.7	8.2
10問	39	5.8	7.4	7.3
▽ 9問	43	6.3	6.6	6.7
8問	32	4.7	6.2	6.2
7問	30	4.4	5.5	5.9
6問	18	2.7	5.1	5.6
5問	21	3.1	4.7	5.3
4問	18	2.7	4.4	4.8
3問	11	1.6	3.7	4.2
2問	11	1.6	2.8	3.4
1問	7	1.0	1.7	2.0
0問	1	0.1	0.8	0.8

※今回の調査での四分位は以下の通りでした。

	貴教育委員会	東京都(公立)	全国(公立)
△ 第3四分位	14.0問	13.0問	13.0問
◇ 第2四分位	12.0問	11.0問	10.0問
▽ 第1四分位	9.0問	7.0問	6.0問



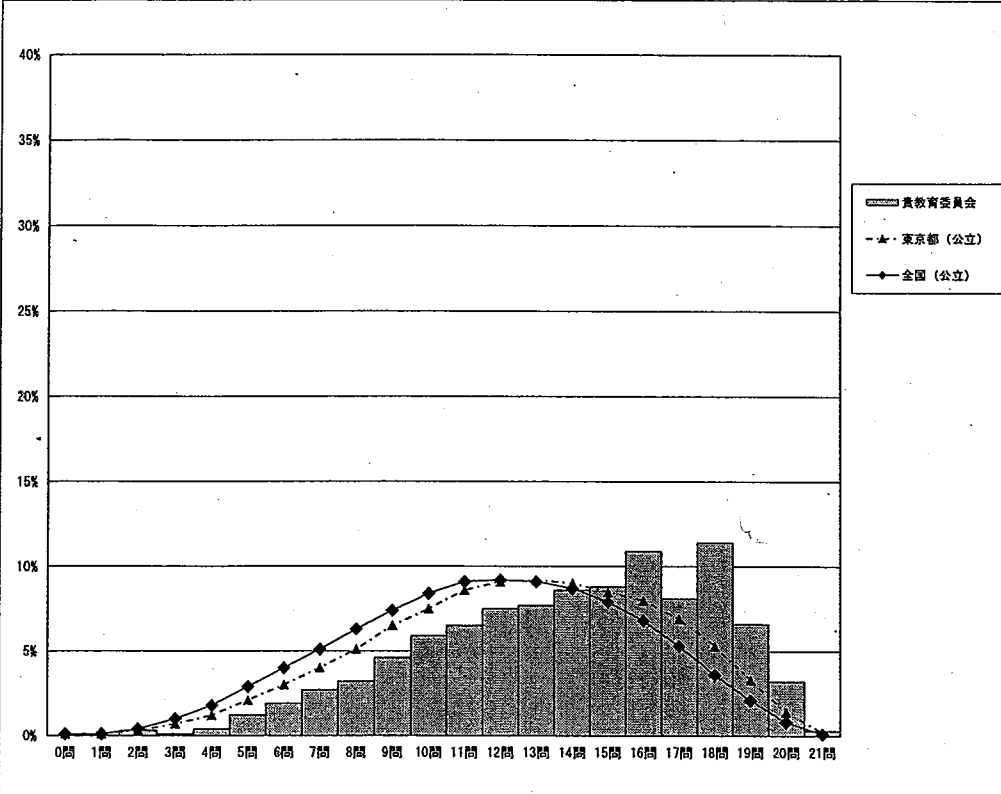
調査結果概況 [英語]

文京区教育委員会一生徒

以下の集計値／グラフは、4月18日に実施した調査の結果を、生徒を対象として集計した値である。

	生徒数	平均正答数	平均正答率 (%)	中央値	標準偏差
文京区教育委員会	678	13.9 / 21	66	14.0	3.9
東京都(公立)	71,440	12.5 / 21	59	13.0	3.9
全国(公立)	938,888	11.3 / 21	56.0	12.0	3.9

正答数分布グラフ (横軸: 正答数, 縦軸: 割合)



正答数	正答数集計値			
	生徒数	割合 (%)		
	貴教育委員会	貴教育委員会	東京都(公立)	全国(公立)
21問	2	0.3	0.2	0.1
20問	22	3.2	1.4	0.8
19問	45	6.6	3.3	2.1
18問	77	11.4	5.3	3.6
17問	55	8.1	6.9	5.3
16問	74	10.9	8.0	6.8
15問	60	8.8	8.5	7.9
14問	58	8.6	9.0	8.7
13問	52	7.7	9.2	9.1
12問	51	7.5	9.1	9.2
11問	44	6.5	8.6	9.1
10問	40	5.9	7.5	8.4
9問	31	4.6	6.5	7.4
8問	22	3.2	5.1	6.3
7問	18	2.7	4.0	5.1
6問	13	1.9	3.0	4.0
5問	8	1.2	2.1	2.9
4問	3	0.4	1.2	1.8
3問	1	0.1	0.7	1.0
2問	2	0.3	0.3	0.4
1問	0	0.0	0.1	0.1
0問	0	0.0	0.1	0.1

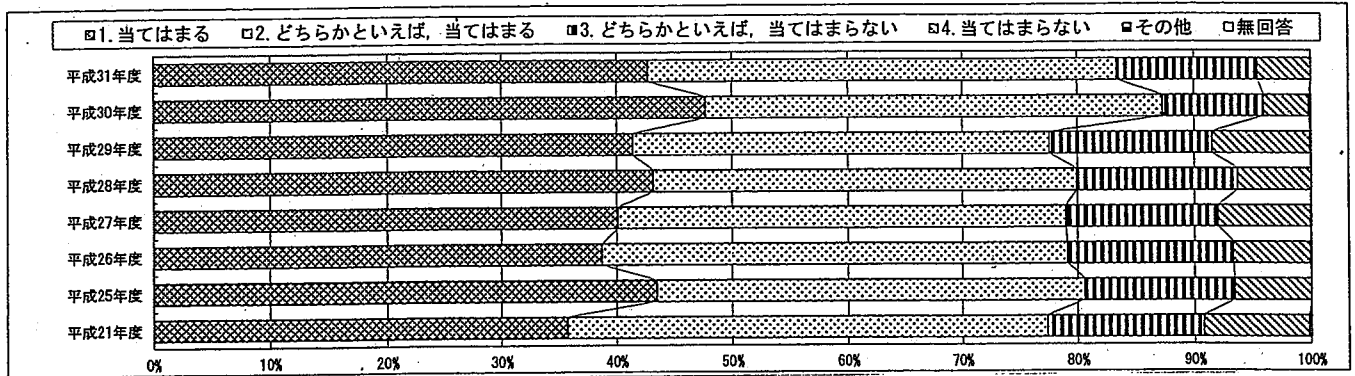
※今回の調査での四分位は以下の通りでした。

	貴教育委員会	東京都(公立)	全国(公立)
△ 第3四分位	17.0問	16.0問	15.0問
◇ 第2四分位	14.0問	13.0問	12.0問
▽ 第1四分位	11.0問	10.0問	9.0問

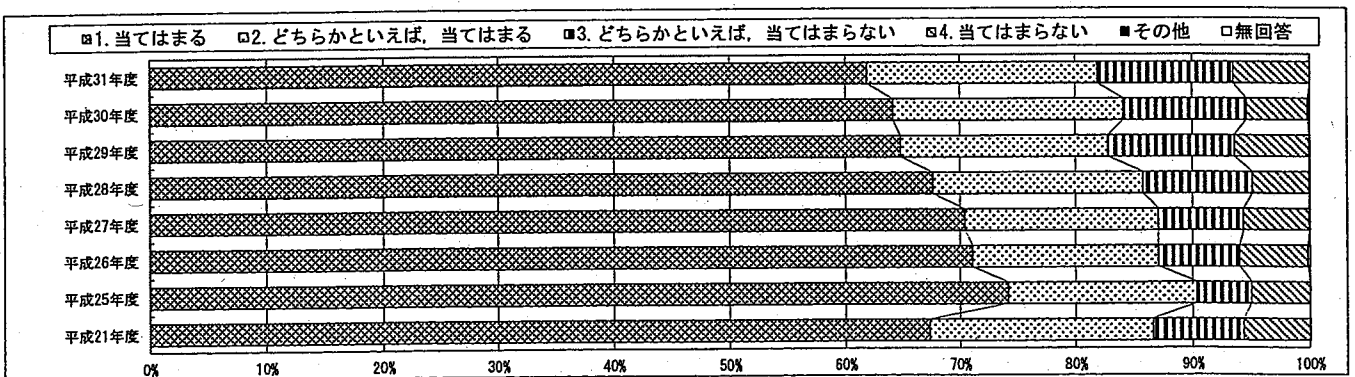
回答結果集計 [児童質問紙]

文京区教育委員会

質問番号	質問事項										
(5)	自分には、よいところがあると思いますか										
選択肢	1	2	3	4	5	6	7	8	9	その他	無回答
平成31年度	42.7	40.7	12.0	4.6						0.0	0.0
平成30年度	47.8	39.7	8.6	3.9						0.1	0.1
平成29年度	41.4	36.2	13.9	8.4						0.1	0.0
平成28年度	43.2	36.7	13.8	6.3						0.0	0.0
平成27年度	40.1	38.9	13.0	7.9						0.0	0.1
平成26年度	38.7	40.4	14.2	6.6						0.0	0.1
平成25年度	43.5	37.1	12.8	6.6						0.0	0.0
平成21年度	35.7	41.7	13.4	9.0						0.2	0.0



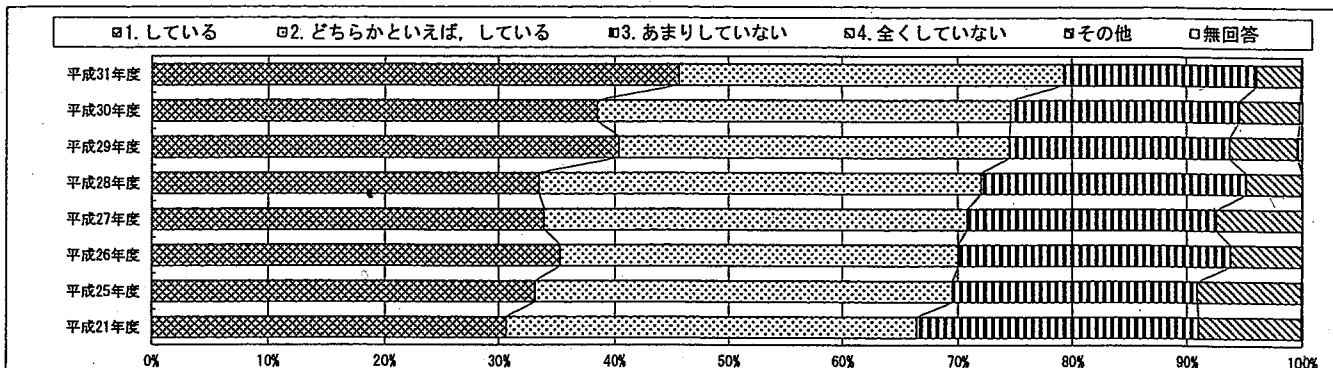
質問番号	質問事項										
(8)	将来の夢や目標を持っていますか										
選択肢	1	2	3	4	5	6	7	8	9	その他	無回答
平成31年度	61.9	20.0	11.6	6.5						0.0	0.0
平成30年度	64.2	20.0	10.5	5.2						0.1	0.1
平成29年度	64.8	18.0	10.8	6.3						0.1	0.0
平成28年度	67.6	18.2	9.3	4.8						0.1	0.0
平成27年度	70.5	16.7	7.2	5.6						0.0	0.1
平成26年度	71.1	16.0	6.9	5.8						0.0	0.2
平成25年度	74.2	16.1	4.7	5.0						0.0	0.0
平成21年度	67.4	19.3	7.7	5.7						0.0	0.0



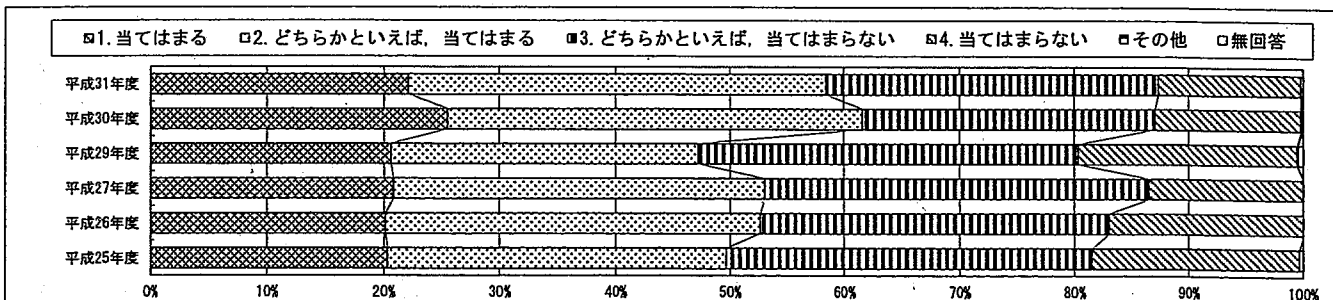
回答結果集計 [児童質問紙]

文京区教育委員会

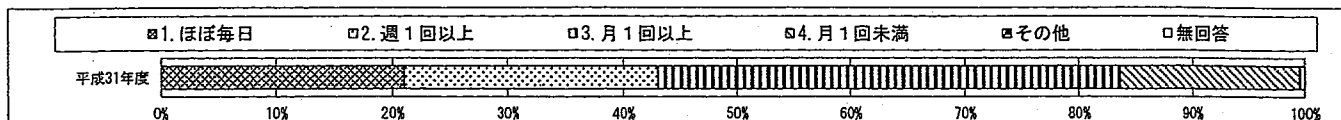
質問番号	質問事項										
(17)	家で自分で計画を立てて勉強をしていますか										
選択肢	1	2	3	4	5	6	7	8	9	その他	無回答
平成31年度	45.6	33.6	16.8	3.8						0.0	0.1
平成30年度	38.5	36.1	20.0	5.2						0.0	0.2
平成29年度	40.4	34.1	19.2	5.9						0.1	0.3
平成28年度	33.5	38.6	23.2	4.8						0.0	0.0
平成27年度	33.9	36.9	21.8	7.4						0.0	0.0
平成26年度	35.3	34.7	23.8	6.2						0.0	0.0
平成25年度	33.1	36.4	21.4	9.0						0.0	0.1
平成21年度	30.6	35.8	24.6	8.9						0.1	0.0



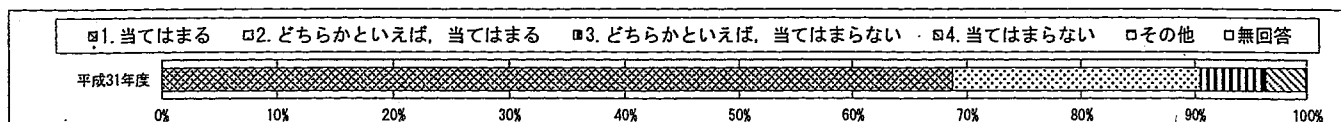
質問番号	質問事項										
(24)	地域や社会をよくするために何をすべきかを考えることがありますか										
選択肢	1	2	3	4	5	6	7	8	9	その他	無回答
平成31年度	22.1	36.3	28.9	12.5						0.0	0.2
平成30年度	25.5	36.1	25.4	12.8						0.1	0.1
平成29年度	20.6	26.6	33.1	19.2						0.1	0.4
平成27年度	20.8	32.2	33.5	13.5						0.0	0.0
平成26年度	20.1	32.5	30.4	17.0						0.0	0.0
平成25年度	20.3	29.4	31.9	18.2						0.0	0.3



質問番号	質問事項										
(27)	5年生までに受けた授業で、コンピュータなどのICTをどの程度使用しましたか										
選択肢	1	2	3	4	5	6	7	8	9	その他	無回答
平成31年度	21.0	22.0	40.6	15.9						0.1	0.4

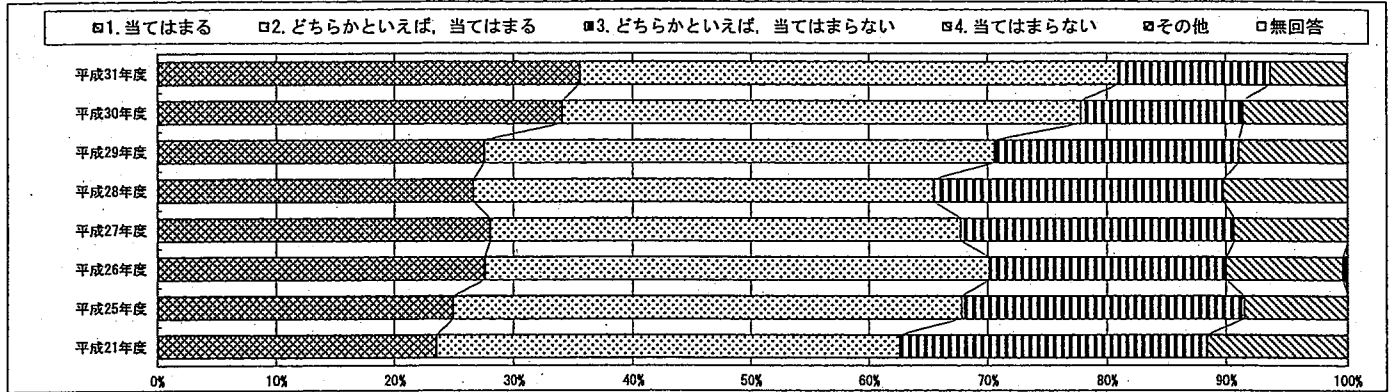


質問番号	質問事項										
(28)	授業でもっとコンピュータなどのICTを活用したいと思いますか										
選択肢	1	2	3	4	5	6	7	8	9	その他	無回答
平成31年度	68.7	21.8	5.9	3.5						0.0	0.1

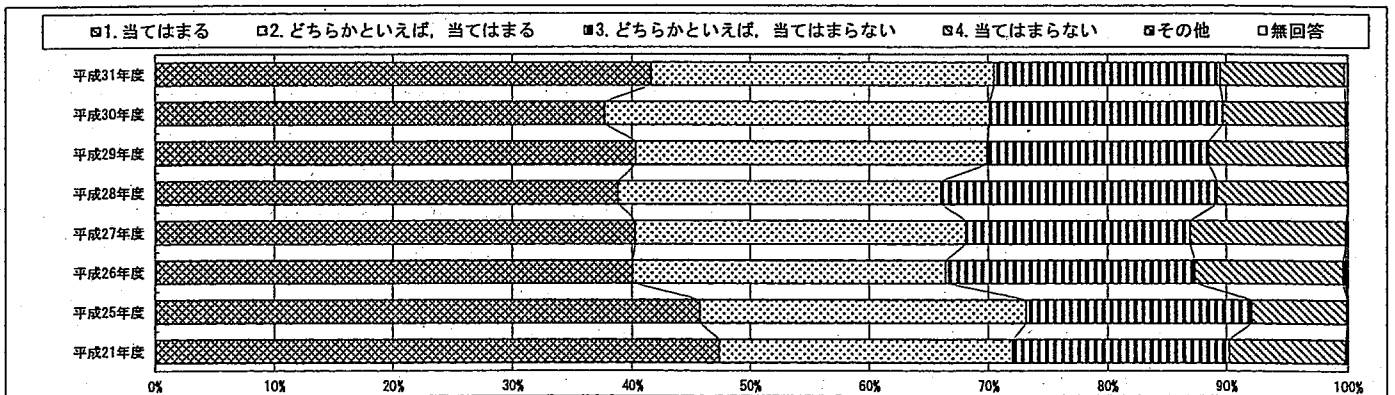


回答結果集計 [生徒質問紙]  
文京区教育委員会

質問番号	質問事項											
(5)	自分には、よいところがあると思いますか											
選択肢	1	2	3	4	5	6	7	8	9	10	その他	無回答
平成31年度	35.5	45.4	12.7	6.2							0.0	0.1
平成30年度	34.1	43.8	13.6	8.6							0.0	0.0
平成29年度	27.5	43.0	20.5	8.9							0.0	0.0
平成28年度	26.6	38.9	24.3	10.2							0.0	0.0
平成27年度	28.0	39.7	23.0	9.3							0.0	0.0
平成26年度	27.6	42.6	19.9	9.6							0.2	0.2
平成25年度	24.9	42.9	23.7	8.5							0.0	0.0
平成21年度	23.5	39.1	25.9	11.6							0.0	0.0



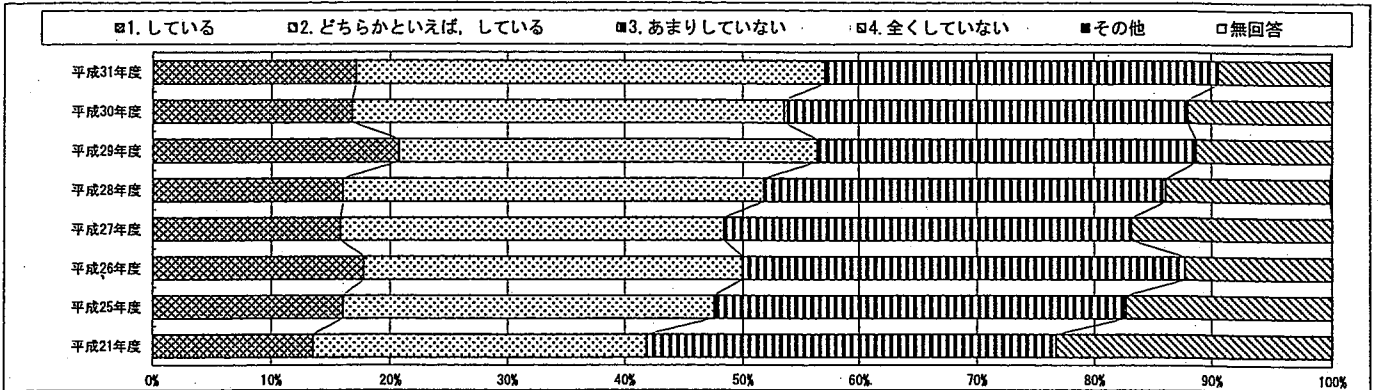
質問番号	質問事項											
(8)	将来の夢や目標を持っていますか											
選択肢	1	2	3	4	5	6	7	8	9	10	その他	無回答
平成31年度	41.6	28.9	19.0	10.2							0.0	0.3
平成30年度	37.7	32.4	19.6	10.1							0.0	0.2
平成29年度	40.3	29.6	18.6	11.3							0.0	0.2
平成28年度	38.8	27.2	23.2	10.8							0.0	0.0
平成27年度	40.3	27.9	18.8	12.9							0.0	0.2
平成26年度	40.1	26.4	20.9	12.3							0.2	0.2
平成25年度	45.7	27.5	18.9	7.8							0.0	0.1
平成21年度	47.4	24.7	18.2	9.6							0.0	0.2



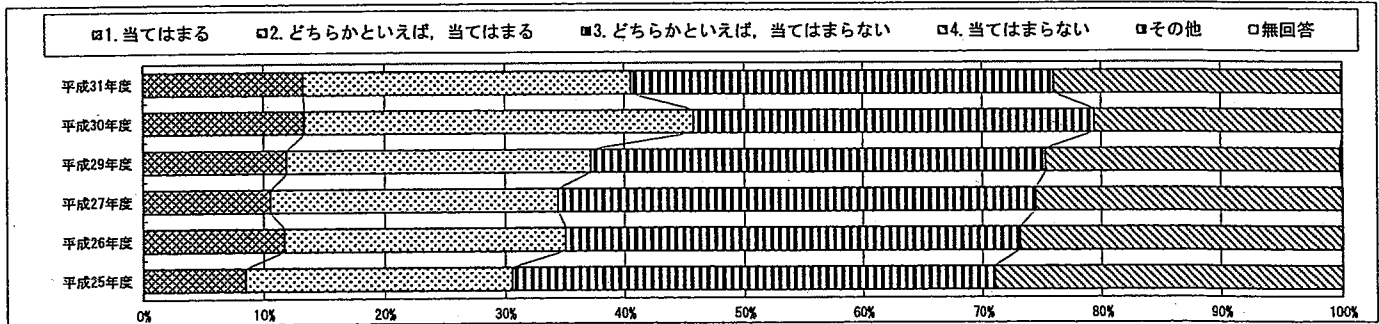
回答結果集計 [生徒質問紙]

文京区教育委員会

質問番号	質問事項											
(17)	家で自分で計画を立てて勉強をしていますか											
選択肢	1	2	3	4	5	6	7	8	9	10	その他	無回答
平成31年度	17.1	40.0	33.5	9.3							0.0	0.1
平成30年度	16.8	36.8	34.4	12.0							0.0	0.0
平成29年度	20.7	35.7	32.3	11.3							0.0	0.0
平成28年度	16.0	35.8	34.3	13.7							0.0	0.2
平成27年度	15.8	32.6	34.8	16.8							0.0	0.0
平成26年度	17.8	32.2	37.8	12.3							0.0	0.0
平成25年度	16.0	31.5	35.1	17.3							0.0	0.0
平成21年度	13.5	28.3	34.9	23.3							0.0	0.0



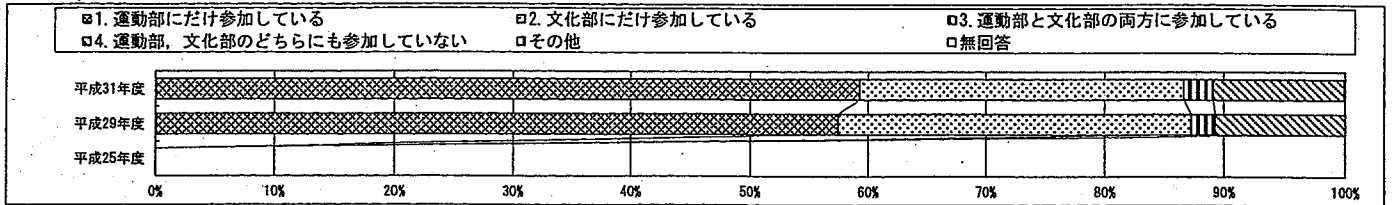
質問番号	質問事項											
(24)	地域や社会をよくするために何をすべきかを考えることがありますか											
選択肢	1	2	3	4	5	6	7	8	9	10	その他	無回答
平成31年度	13.3	27.3	35.4	23.9							0.0	0.1
平成30年度	13.4	32.4	33.6	20.6							0.0	0.0
平成29年度	11.9	25.3	38.1	24.5							0.2	0.0
平成27年度	10.6	23.9	40.0	25.6							0.0	0.0
平成26年度	11.7	23.4	38.1	26.9							0.0	0.0
平成25年度	8.5	22.1	40.3	29.0							0.0	0.0



回答結果集計 [生徒質問紙]

文京区教育委員会

質問番号	質問事項											
(27)	学校の部活動に参加していますか											
選択肢	1	2	3	4	5	6	7	8	9	10	その他	無回答
平成31年度	59.3	27.3	2.5	10.8							0.0	0.1
平成29年度	57.5	29.8	2.1	10.7							0.0	0.0
平成25年度												



質問番号	質問事項											
(28)	普段（月曜日から金曜日）、1日当たりどれくらいの時間、部活動をしますか											
選択肢	1	2	3	4	5	6	7	8	9	10	その他	無回答
平成31年度	6.0	55.2	23.7	2.5	1.3	11.1					0.0	0.1
平成29年度	6.1	54.8	25.0	3.0	0.8	9.9					0.3	0.2

