

小日向台町小学校増築工事スケジュール

【資料第5号】

■スケジュール

| 工事工程表 | 令和4年(2022年) | | | | | | | | | | | | 令和5年(2023年) | | | | | | | | | |
|-------------------|-------------|----|--------|----|----|----|----|-----|-----|-----|----|----|-------------|----|----------|----|----|----|--|--|--|--|
| | 3月 | 4月 | 5月 | 6月 | 7月 | 8月 | 9月 | 10月 | 11月 | 12月 | 1月 | 2月 | 3月 | 4月 | 5月 | 6月 | 7月 | 8月 | | | | |
| 設計期間 | 実施設計 | | | | | | | | | | | | | | | | | | | | | |
| 増築工事 | | | 増築校舎建設 | | | | | | | | | | | | 増築校舎使用開始 | | | | | | | |
| 体育館改修工事 (サッシ) | | | | | | | | | | | | | | | | | | | | | | |
| 校庭改修工事 (人工芝貼替) | | | | | | | | | | | | | | | | | | | | | | |
| 南側塀改修工事 | | | | | | | | | | | | | | | | | | | | | | |

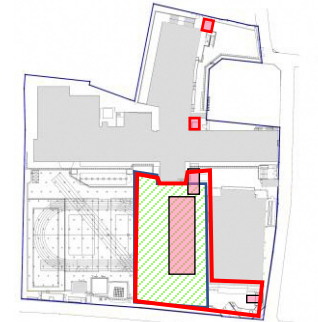
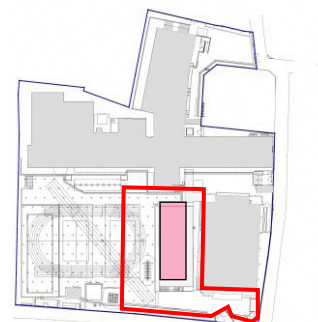
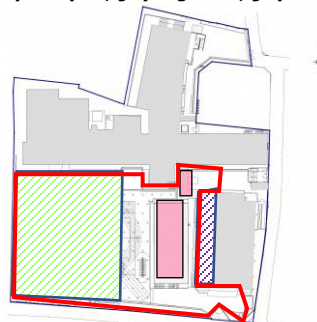
■工事ステップ図

○令和4年5月23日～7月下旬

○令和4年7月下旬～8月末

○令和4年9月～10月末

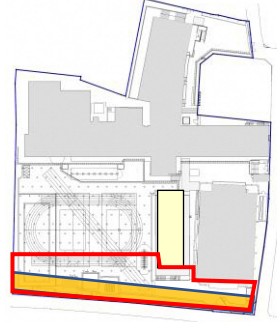
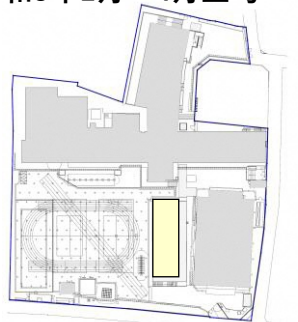
○令和4年11月～12月下旬



○令和5年1月～4月上旬

○令和5年4月上旬～7月下旬

全体完成



【凡例】

■：増築工事

■：体育館改修工事

■：校庭改修工事

■：南側塀改修工事

■：完成建物

□：工事エリア

全体完成