

# 文京区立 小日向台町小学校増築その他工事 計画説明資料

---

文京区中高層建築物の建築に係る紛争の予防と調整及び開発事業の周知に関する条例

【本件問い合わせ先】

文京区教育委員会教育推進部学務課 03(5803)1296

大和リース株式会社東京本店 03(5214)2301

# 目次

---

1. 全体工事概要
2. 事業計画（予定）
3. 工事計画説明書①～③
4. 計画配置図
5. 増築校舎 1階平面図
6. 増築校舎 2階平面図
7. 増築校舎 R階平面図
8. 増築校舎 立面図
9. 付属棟 平面・立面図
10. 近隣配置図兼日影図
11. 周辺生活環境配慮事項書
12. 工事一般事項①～②
13. 工事スケジュール
14. 工事車両動線
15. 工事仮設計画案（増築校舎、南側塀改修）

# 全体工事概要

1. 工事名称 文京区立小日向台町小学校増築その他工事
2. 工事場所 東京都文京区小日向2丁目3番8号
3. 発注者 文京区
4. 施工者 大和リース株式会社 東京本店
5. 工事期間 増築校舎建設工事 令和4年5月下旬～ 令和4年12月下旬（予定）  
南側塀改修工事 令和5年4月上旬～ 令和5年7月下旬（予定）
6. 工事内容
  - (1) 増築校舎の建設工事
  - (2) 校庭人工芝貼り替え工事
  - (3) 屋内運動場サッシ改修工事
  - (4) 南側塀改修工事

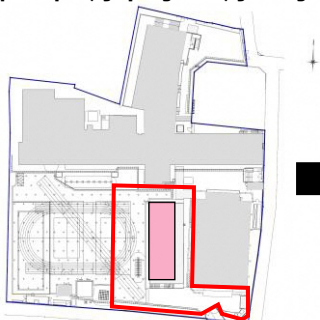
# 事業計画（予定）

## ■スケジュール

工事工程表	令和4年（2022年）												令和5年（2023年）										
	3月	4月	5月	6月	7月	8月	9月	10月	11月	12月	1月	2月	3月	4月	5月	6月	7月	8月					
設計期間	実施設計																						
増築工事				増築校舎建設												増築校舎使用開始							
体育館改修工事 （サッシ）																							
校庭改修工事 （人工芝貼替）				校庭西側人工芝貼替、渡り廊下解体						校庭東側人工芝貼替、付属建物解体・新設													
南側塀改修工事																							

## ■工事ステップ図

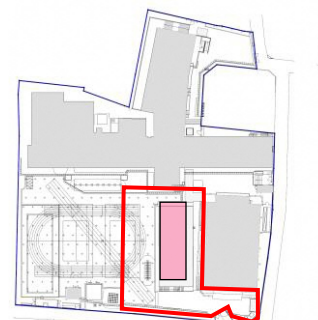
○令和4年5月下旬～7月上旬



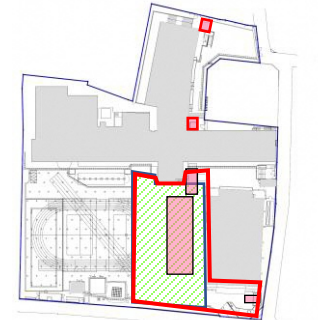
○令和4年7月上旬～8月末



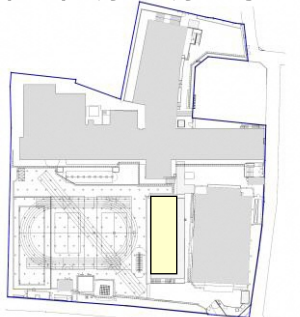
○令和4年9月～10月末



○令和4年11月～12月下旬



○令和5年1月～4月上旬



○令和5年4月上旬～7月下旬



全体完成

### 【凡例】

■：増築工事

■：体育館改修工事

■：校庭改修工事

■：南側塀改修工事

■：完成建物

□：工事エリア



# 工事計画説明書①

1. 工事件名 文京区立小日向台町小学校増築その他工事
2. 工事場所 住居表示 東京都文京区小日向2丁目3番8号
3. 工事担当部署 文京区教育推進部学務課施設担当
4. 設計者 基本設計 株式会社ユニバァサル設計  
実施設計 大和リース株式会社 東京本店
5. 施工者 大和リース株式会社 東京本店
6. 工事期間 増築校舎建設工事 令和4年5月下旬～ 令和4年12月下旬（予定）  
南側塀改修工事 令和5年4月上旬～ 令和5年7月下旬（予定）
7. 敷地概要 敷地面積 6227.76m<sup>2</sup>  
  
地域地区 用途地域 第一種低層住居専用地域  
  
防火地域 準防火地域  
  
高度地区 第1種高度地区 高さ制限10m  
  
日影規制 日影：4-2.5 h 測定面：1.5m  
  
道路斜線等 道路斜線：勾配1.25（20m）  
北側斜線：勾配1.25（立上り5m）

# 工事計画説明書②

## 8. 建設建物概要 用途 小学校

### 構造・規模

#### (1) 増築校舎（耐火建築物）

構造：鉄骨造 階数：2階建

建築面積：294.88m<sup>2</sup> 延床面積：589.08m<sup>2</sup> 最高高さ：8.1m

#### (2) 渡り廊下

構造：アルミ既製品 階数：平屋建

建築面積：31.03m<sup>2</sup> 延床面積：31.03m<sup>2</sup> 最高高さ：2.418m

#### (3) 廃棄物保管場所

構造：鉄骨造 階数：平屋建

建築面積：11.24m<sup>2</sup> 延床面積：11.24m<sup>2</sup> 最高高さ：2.850m

#### (4) 再利用対象物保管場所

構造：鉄骨造 階数：平屋建

建築面積：4.70m<sup>2</sup> 延床面積：4.70m<sup>2</sup> 最高高さ：2.485m

#### (5) 自転車置場

構造：鉄骨造 階数：平屋建

建築面積：5.96m<sup>2</sup> 延床面積：5.96m<sup>2</sup> 最高高さ：2.210m

合計延床面積 642.01m<sup>2</sup>

# 工事計画説明書③

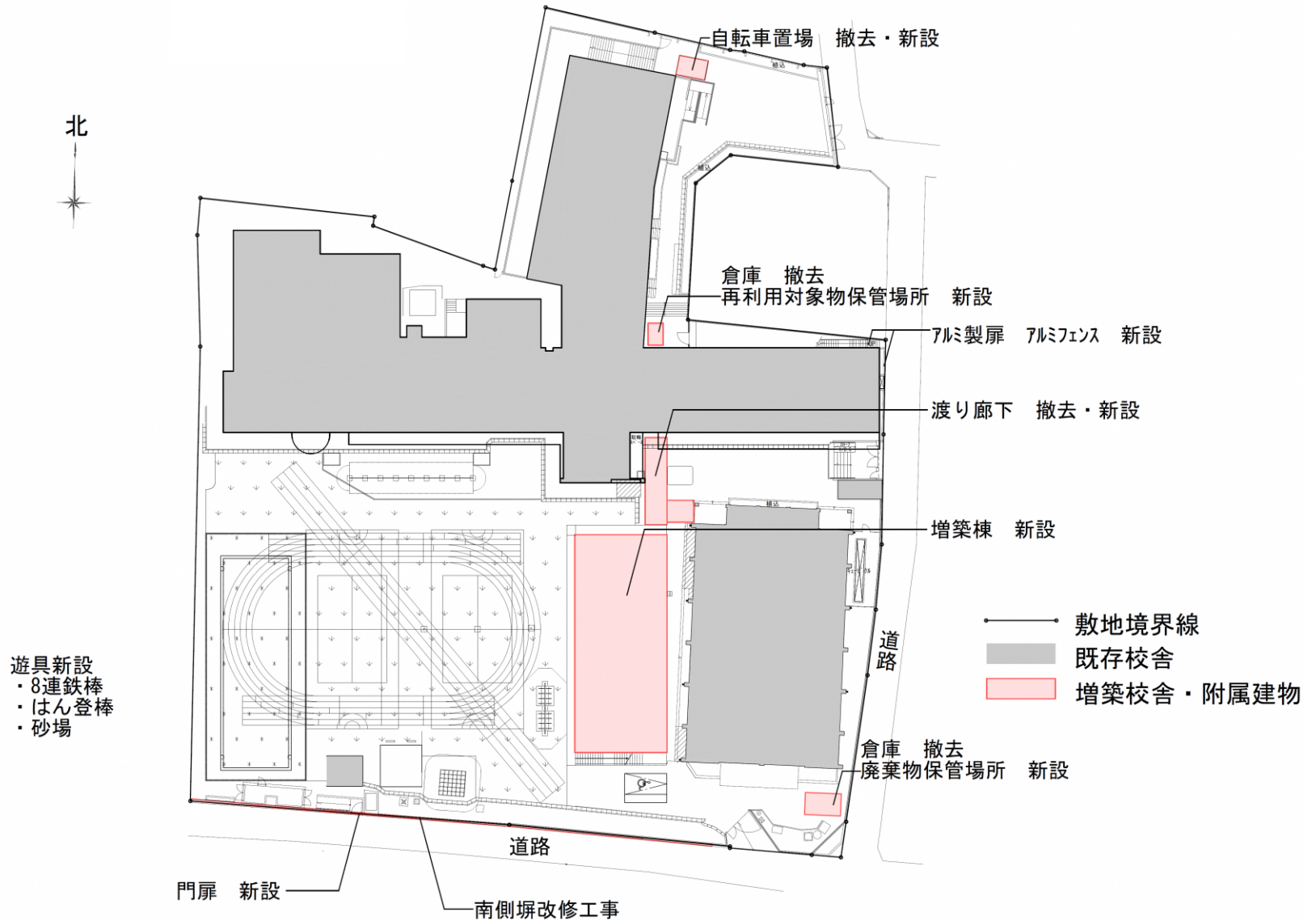
---

9. 工事内容      仮設工事、解体工事、基礎工事、鉄骨工事、内外装仕上工事、電気設備工事、空調設備工事、衛生設備工事、昇降機設備工事、外構工事

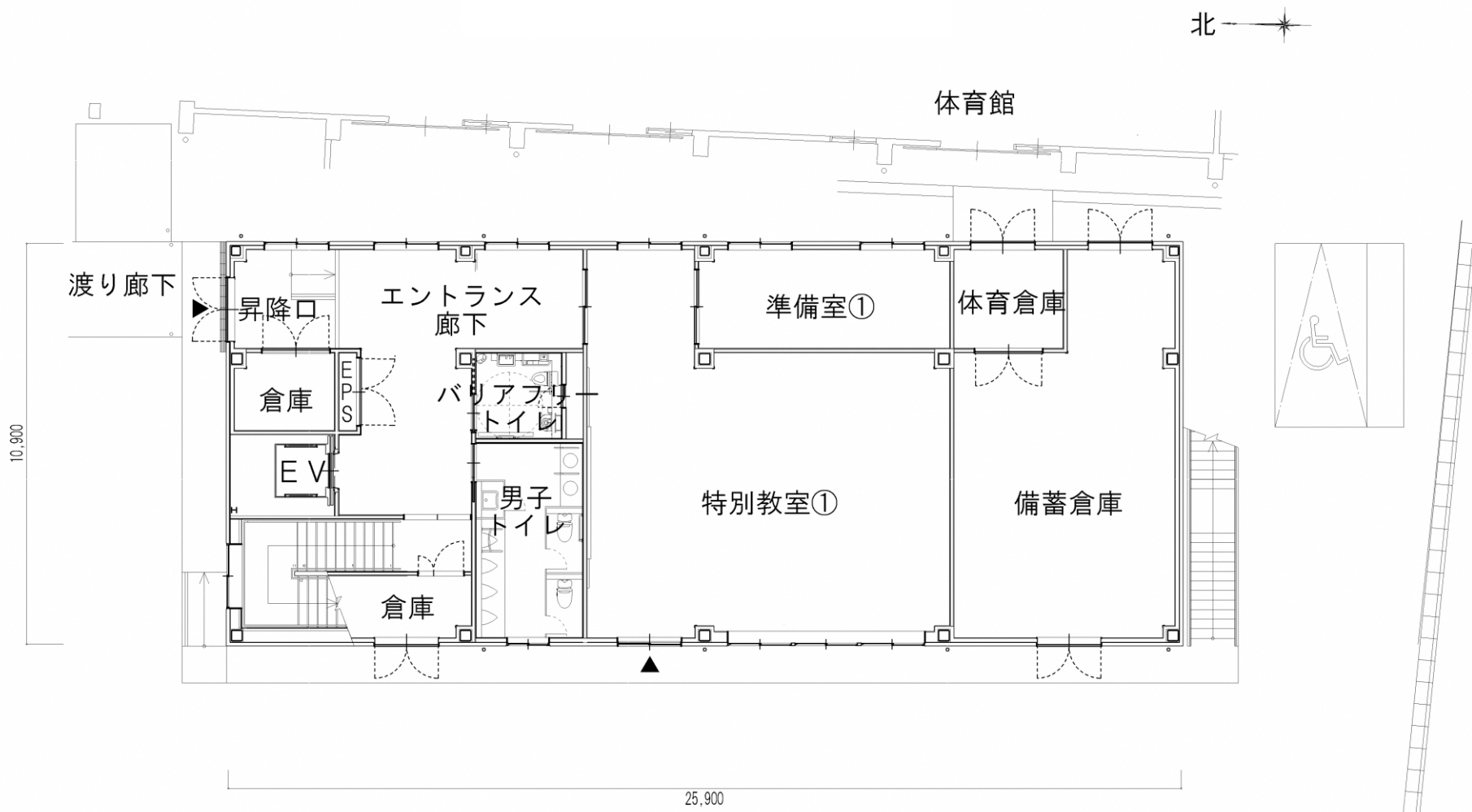
10. 連絡先      **【事業の計画について】**  
文京区教育推進部学務課施設担当  
TEL:03-5803-1296

**【工事について】**  
大和リース株式会社 東京本店  
担当：廣村  
TEL:03-5214-2301

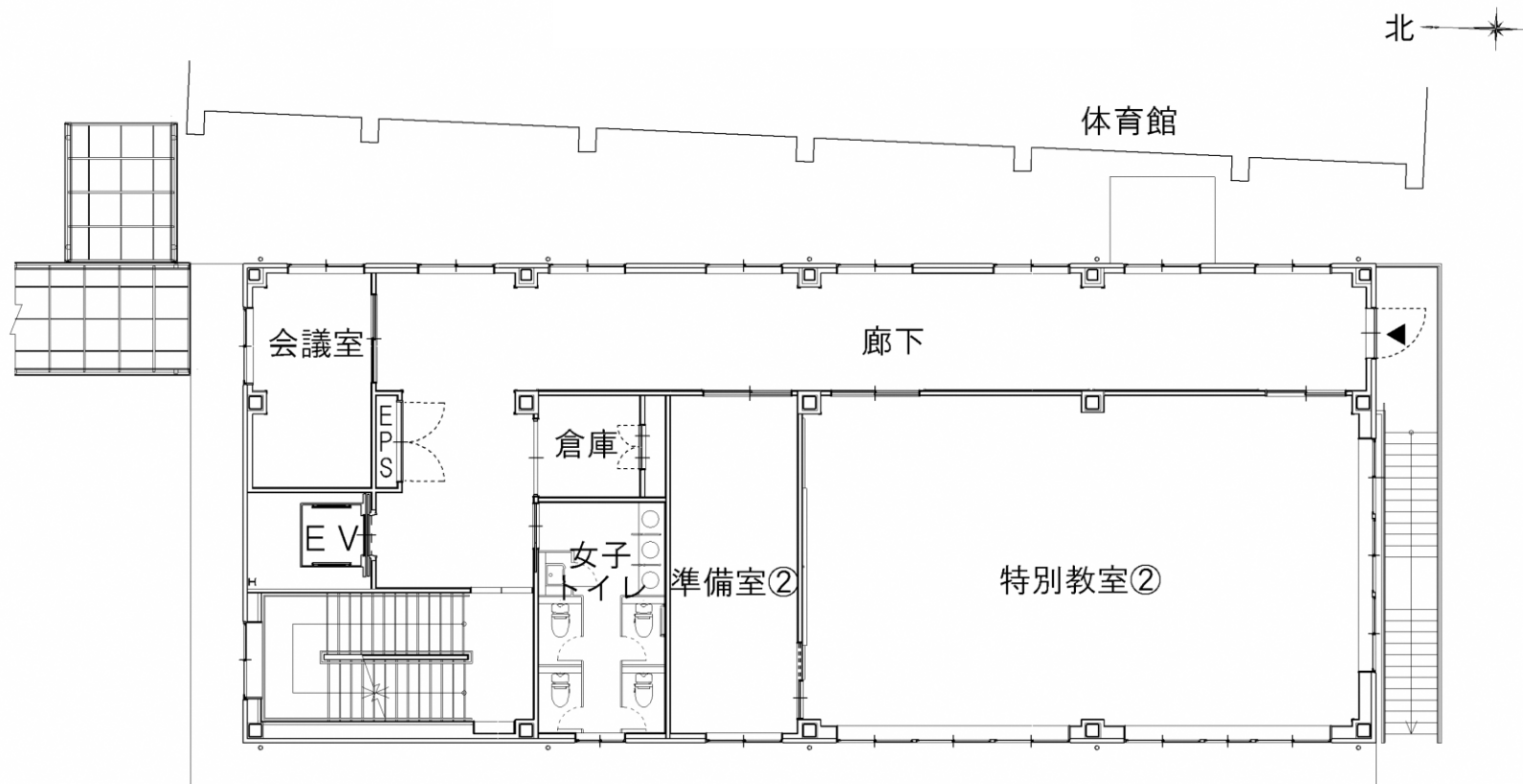
# 計画配置図



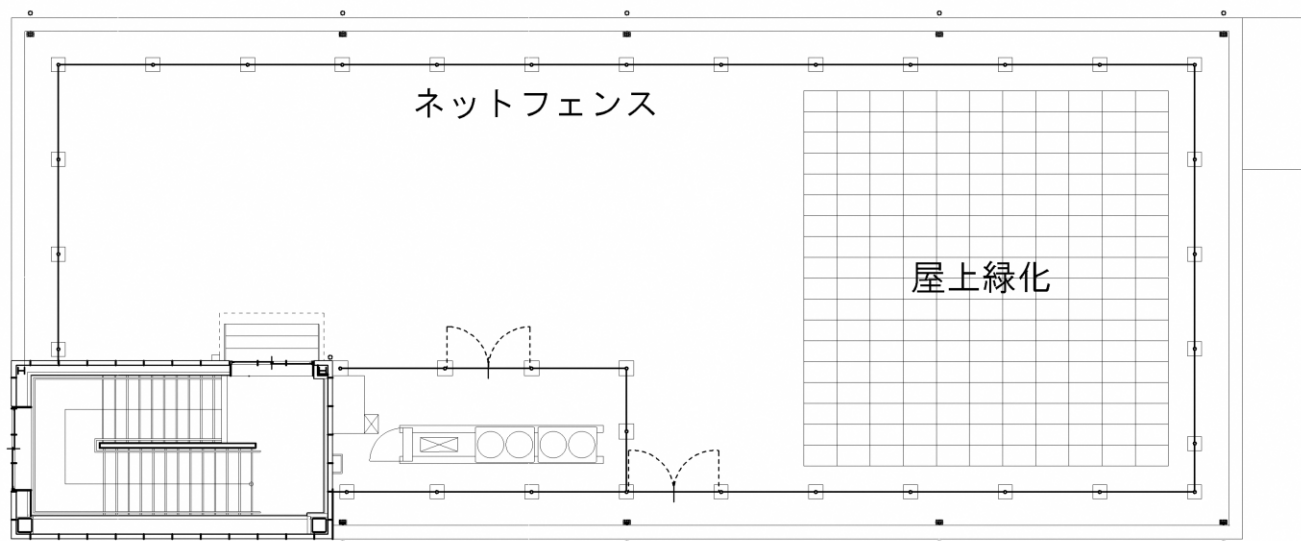
# 増築校舎 1階平面図



# 増築校舎 2階平面図

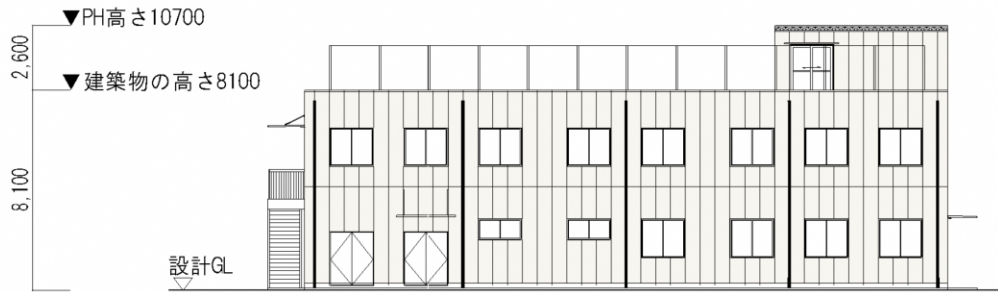


# 増築校舎 R階平面図

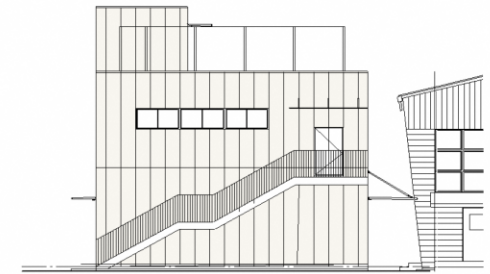




# 増築校舎 立面図



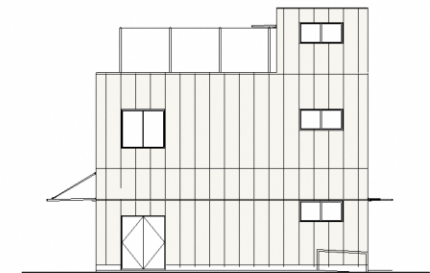
東側立面図



南側立面図



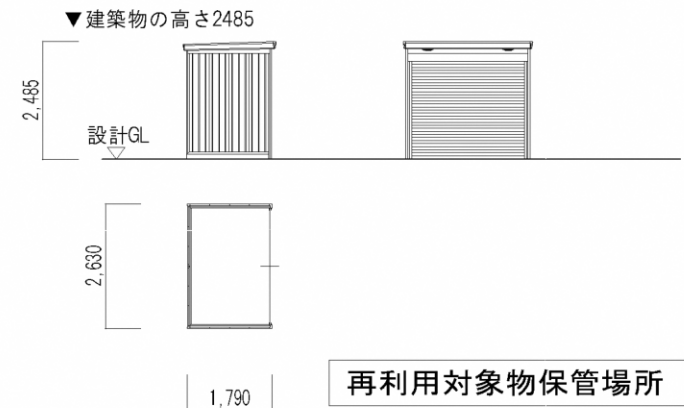
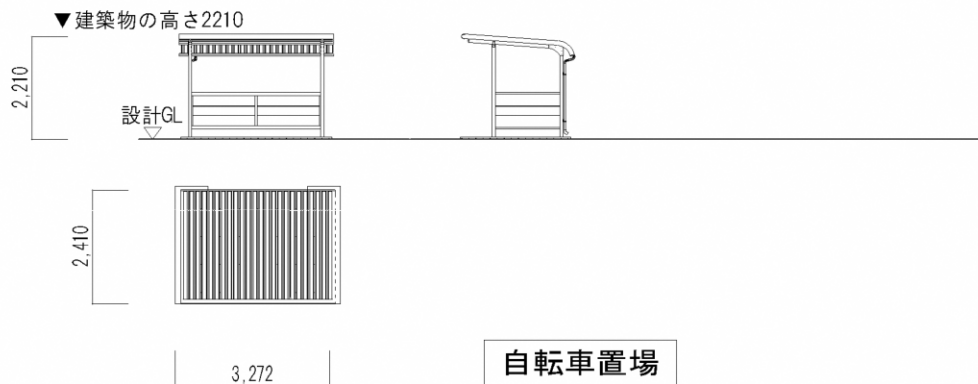
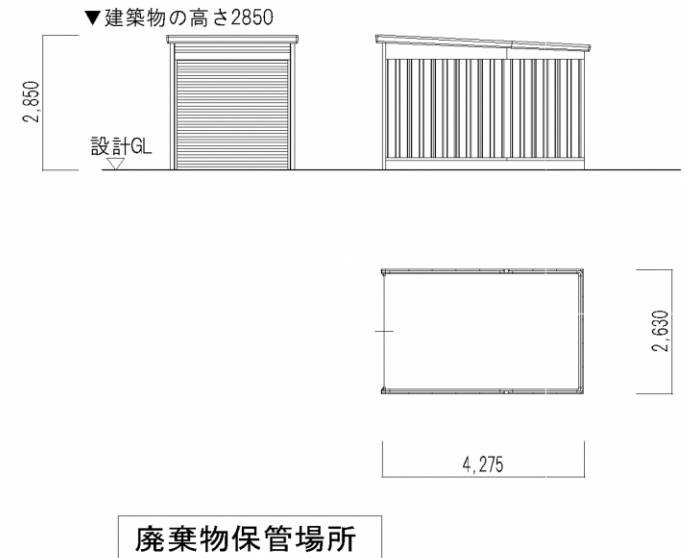
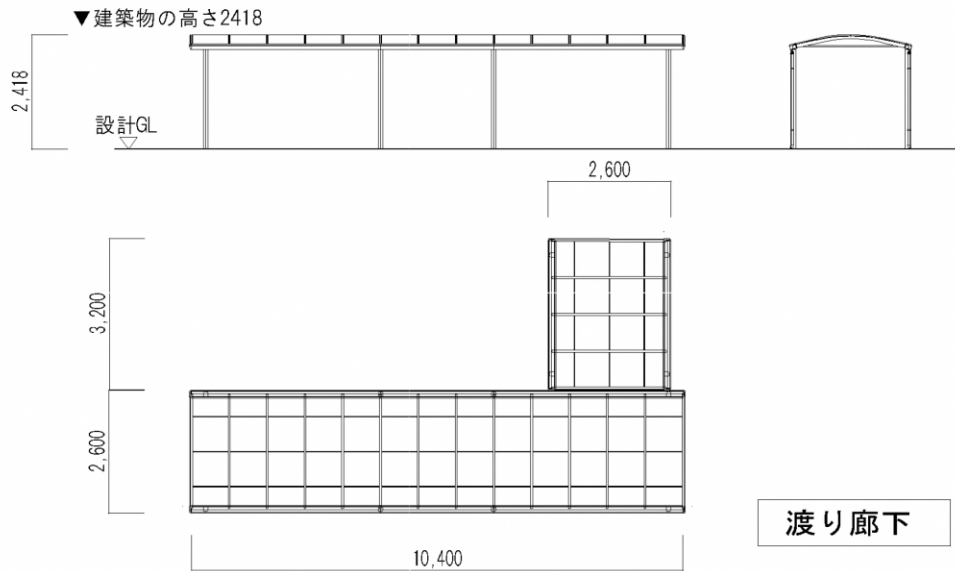
西側立面図



北側立面図

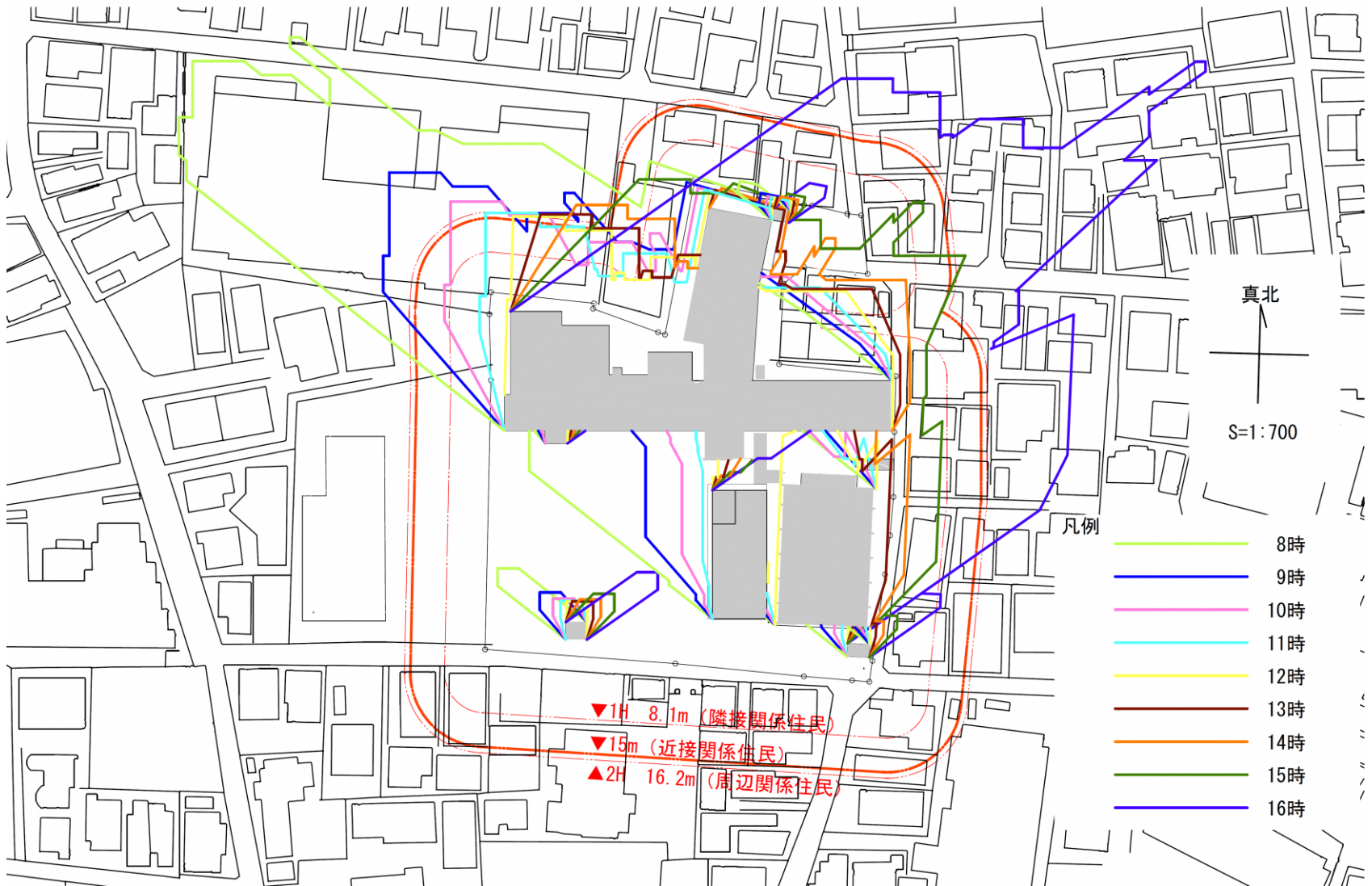


# 付属棟 平面・立面図



# 近隣配置図兼日影図

【冬至 8~16 時の時刻日影図】  
※校庭面 (±0) に落ちる日影



# 周辺生活環境配慮事項書

項 目		配慮した内容
1	日影	増築棟を敷地の南側に配置し、既存校舎より高さを低くし、日影を増幅させない計画としました。
2	高さ	既存校舎より高さを低く計画しました。
3	プライバシー	プライバシーに配慮し、増築棟の教室の主な窓は校庭側に設け、南側は高窓としました。

4	敷地境界からの離隔距離	増築棟は敷地中央に計画し、隣地及び道路境界から離隔距離を確保した計画としました。
5	景観	増築棟の外壁の色彩を、北側の既存校舎と、東側の体育館の外壁の色彩に合わせた計画としました。

# 工事一般事項①

- ア. 搬出入路 敷地南側の校門より工事車両の搬出入を行います。
- イ. 安全管理 工事現場の周囲は仮囲いを設置し、工事区域を区画します。  
消火器、散水設備を整え、火災防止対策を行います。  
工事中は誘導員を複数常駐させ、ご近隣及び児童の皆様の安全等について細心の注意を払い、作業を進めます。

ウ. 騒音、振動、粉じん等に対する公害防止対策

解体に際しては、低騒音型・低振動型の建設機械を使用します。  
騒音、振動については騒音振動計を設置して管理します。  
解体工事中は必要に応じて散水を十分に行い施工します。

- エ. 作業時間 午前8:30～午後6:00（重機作業は午後5時までとします。）  
※作業内容により終了時間は若干前後することがあります。  
※スクールゾーン・歩行者専用道路の為、土・日曜日、休日を  
除く午前7:30～9:00の時間帯は搬出入を行いません。  
工程の関係上、工事車両が午前7:30前に搬入する場合があります。  
(緊急の安全対策等につきましては、上記時間外に作業を行うことがあります。)



# 工事一般事項②

- オ. 休工日 原則土曜日、日曜日、祝日は全休とします。  
※土曜日、日曜日、祝日は工事の進捗状況により、作業を行う場合があります。
- カ. 仮設建物 敷地内に、現場事務所、作業員用トイレを設置します。
- キ. 道路上の管理  
道路上には、本工事に使用する車は駐車しません。また、路面は汚さないよう十分注意し、清掃管理します。
- ク. 石綿使用有無  
解体建物に石綿は含有しておりません。
- ケ. その他  
安全確保に十分注意し施工します。万一、本工事の作業により家屋、付属物、道路等を損傷した場合は、協議の上、施工者の責任において誠意をもって対応致します。

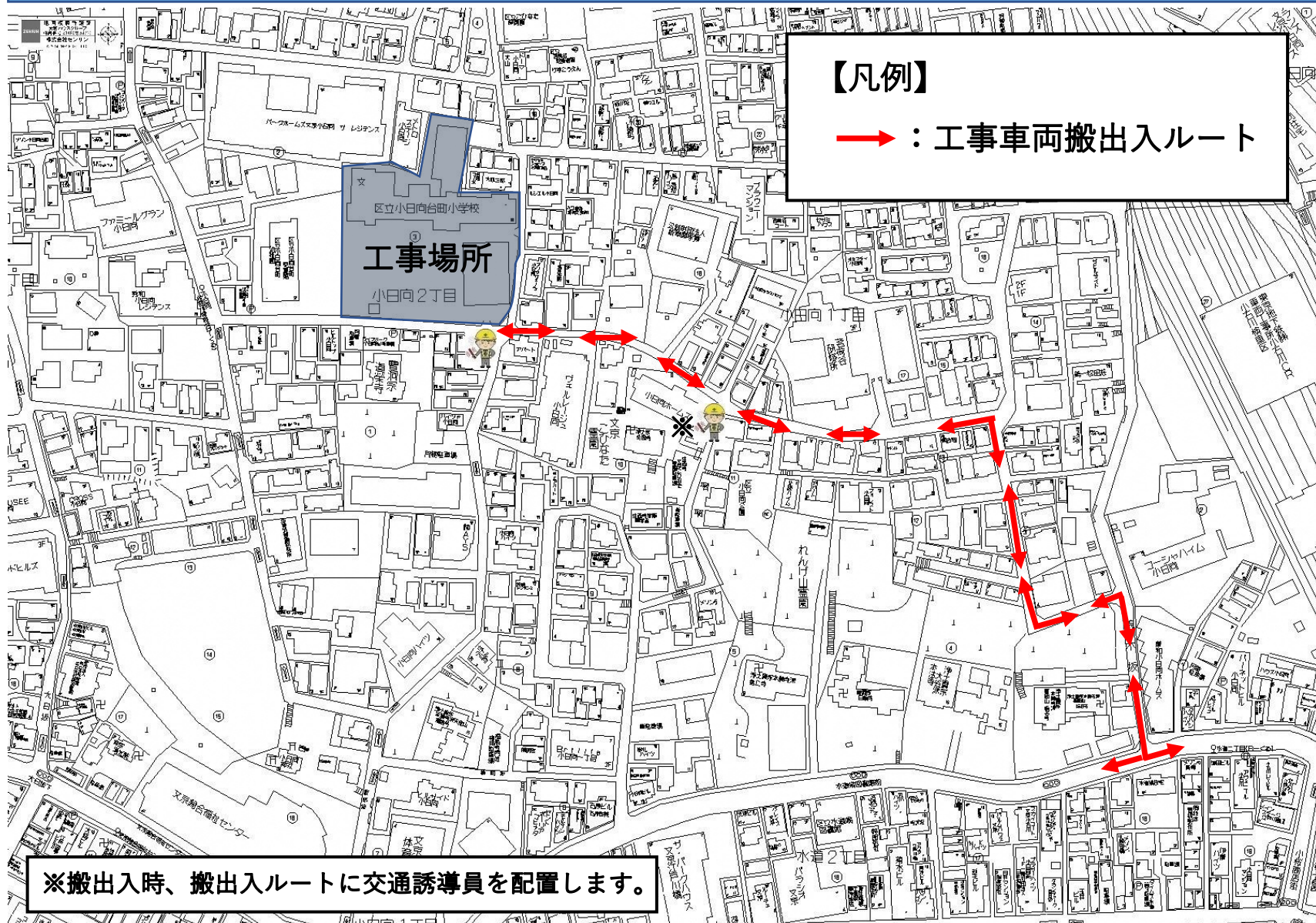


# 工事スケジュール

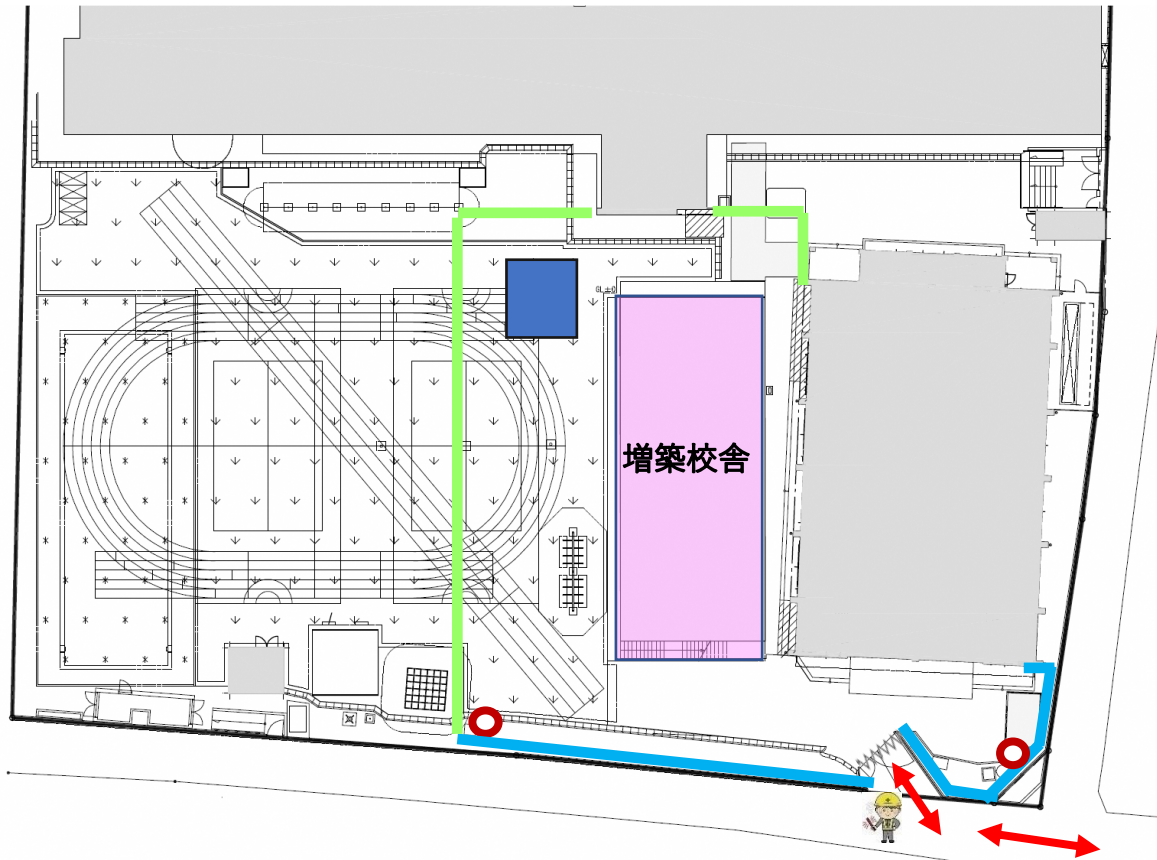
工事工程表	令和4年(2022年)										令和5年(2023年)								
	3月	4月	5月	6月	7月	8月	9月	10月	11月	12月	1月	2月	3月	4月	5月	6月	7月	8月	
設計期間	実施設計																		
増築工事			増築校舎建設										増築校舎使用開始						
準備工事			仮囲い設置、準備工事																
基礎工事			掘削・鉄筋・コンクリート工事																
本体鉄骨工事				鉄骨工事・外壁工事・サッシ工事															
内装工事						壁下地工事・ボード工事・仕上工事													
設備工事			配管	配線・配管			器具付け・機器取付												
体育館改修工事 (サッシ)					増築校舎側サッシ改修														
校庭改修工事 (人工芝貼替)				I期改修			II期改修												
南側塀後退工事				校庭西側人工芝貼替、渡り廊下解体			校庭東側人工芝貼替、付属建物解体・新設							既存塀撤去、塀新設工事					

全体完成

# 工事車両動線



# 工事仮設計画案 (増築校舎)



## 【凡例】

- (green) : 仮囲い H=3m
- (blue) : 仮囲い  
既存フェンス+シート張り
- 〰〰〰 : 工事用門
- 👷 : 交通誘導員
- (blue) : 現場事務所
- ↔ (red) : 工事車両
- (red) : 騒音振動計



メッシュシートイメージ



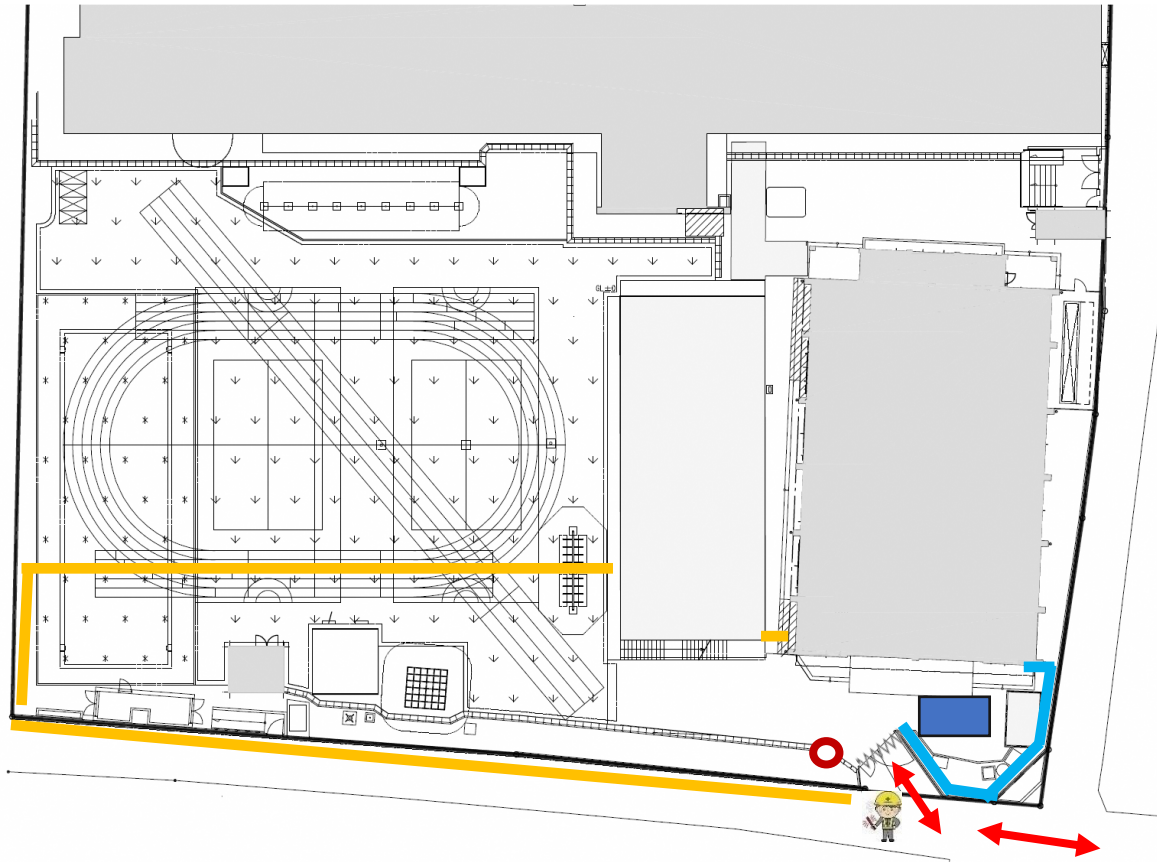
仮囲いH3mイメージ







騒音振動計イメージ



# 工事仮設計画案（南側塀改修）



## 【凡例】

- : 仮囲い  
プラフェンス H=1m
- : 仮囲い  
既存フェンス+シート張り
- ~~~~~ : 工事用門
-  : 交通誘導員
-  : 現場事務所
-  : 工事車両
-  : 騒音振動計



プラフェンスイメージ