





目次

サマーキャンプの概要・制度 1 ページ

申込みの流れ 2 ページ

サマーキャンプ

ハヶ岳/長野県 3~5 ページ

申込書 6 ページ

はじめに

このサマーキャンプは、自立心と生活力向上を目指す、参加自由型の体験教室となります。

自然を満喫できる内容となっていますので、是非この機会に、ご参加ください。



制度

【対象】

- 文京区立小学校6年生に在籍の児童

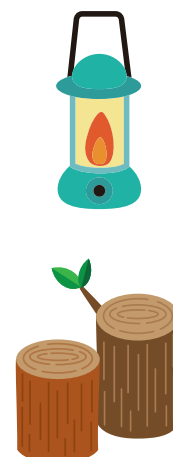
【費用】

- 36,500円

※就学援助及び生活保護受給世帯には、後日援助費として全額支給されます。
※費用の一部を文京区で補助しております。

【その他】

- 申込者数が最少催行人数に満たない場合については、実施を取りやめる場合があります。
- キャンセル規定や申込み方法については、サマーキャンプのページをご確認ください。
- 申込み時には、必ず次ページの申込みの流れの注意事項をご確認ください。



申込みの流れ

WEB申込みをメインとし、先着順で受付をします。
申込み方法によって申込期間が異なりますので、ご注意ください。

WEB
申込み

**【申込期間】 5月15日(水) 12:00 ~
5月31日(金) 19:00**

QRコードよりお申込みください。



FAX、郵便
申込み

**【申込期間】 5月15日(水) 12:00 ~
5月27日(月) 19:00 **必着****

FAXおよび郵便にて申込みの際は、6ページの申込書をご使用ください。

※郵送分については、全て、
申込先にて受け取りをした日の12時が受付日時となります。

※仮にWEB申込みとFAXの申込みが12時00分にあり、
その申込みで定員に達した場合はWEB申込みを優先とします(郵送の場合も同様)。



参加決定者には、サマーキャンプの実施5週間前までに詳細な行程表等をご案内いたします。

注意事項(必ずご一読ください)

- 申込みいただいた方へは、順次、6月下旬までに参加の可否についてお知らせいたします。
- 参加の可否についての決定は郵送にてお知らせします。
- 実施当日に参加ができない場合、キャンセル規定に基づきキャンセル料が発生します。
- 7月1日(月)以降、新型コロナウイルス感染症又は他の感染症が猛威を振るっていた場合は、感染予防対策の注意事項や、参加に当たっての規定を加える可能性もございます。予めご了承下さい。
- 本事業は天候や災害などにより、実施を見送る又は切り上げる場合がございます。
- 就学援助及び生活保護受給世帯には、後日援助費として全額支給されます。



ハケ岳フォレストビレッジ

～ 緑豊かな大自然を感じよう! ～

概要

日程	8月7日(水)～8月9日(金)
定員	80名
場所	文京区立ハケ岳高原学園
集合解散	文京区役所1階(シビックセンター)
対象	文京区立小学校6年生
参加費用	36,500円(税込)



体験教室の特徴

〈安全第一でのプログラム実施〉

野外炊事などはもちろん、車中や宿舎内での移動を含め安全を優先しつつ、楽しく過ごせるように努めます。

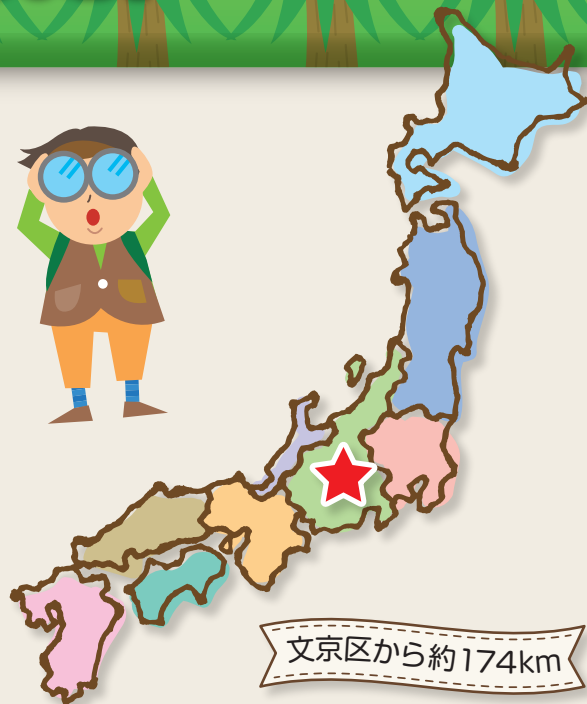
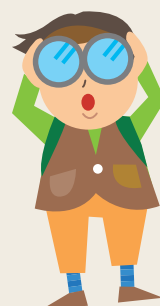
〈グループに1人サポート役の学生を配置〉

おおよそ5名～8名のグループでの生活を基本とします。各グループには、主に専門学校生・大学生が生活のサポート役として配置され、子どもたちと寝食を共にします。初めて出会う仲間とも安心して楽しく過ごせるように配慮し、働きかけていきます。

※グループ分けはYMCAで行います。ご希望がある場合は、申込書にその旨ご記入ください。グループ分けの参考にさせていただきます。全てのご要望にお応えすることは難しいです。ご理解とご協力のほど、お願いいたします。

〈自然豊かなハケ岳ならではの体験〉

現地牧場での木工クラフトや星の観察など、自然豊かなハケ岳ならではの体験を計画しています。野外炊事やキャンプファイヤーなども実施予定です。



文京区から約174km

〈ハケ岳は避暑地としても人気の場所〉

ハケ岳高原学園は、標高1,427mに位置し、東京都と比べ平均5℃～15℃程度の気温差があります。涼しい環境で快適に過ごせます。

〈宿舎は文京区が管理をするハケ岳高原学園〉

敷地内のグラウンドや体育館施設などを思う存分利用してプログラムを実施します。移動時間も少なくともたっぷり活動ができます。



2020年、YMCA キャンプは100周年を迎えました

子どもたちの「限りなき成長」を願ってキャンプが行われています。
詳細はこちら⇒ <http://tokyo.ymca.or.jp/camp/>

行程表案



1日目	9:00	文京区役所集合・バスに乗り出発 ～バスの中では、グループ対抗のゲームや歌を歌って楽しく過ごします～
	10:30	談合坂 SA
	12:00	山梨県立まきば公園散策・昼食
	13:30	滝沢牧場にて木工体験（バードコール作り） ～木に金属棒を付けて、バードコールを作ります。 上手に鳴らすと野生の鳥が集まってきます～ おやつ：ソフトクリーム ～牧場のしぼりたての牛乳から作るソフトクリームはとっても美味しいです～
	15:00	学園到着・開校式 避難訓練（避難経路の確認）
	16:00	入浴
	18:00	夕食
	19:15	星の観察 ～特別な望遠鏡で、土星が見られることもあります～
	21:30	消灯



2日目	6:30	起床
	7:30	朝食
	9:30	野外炊事 カレーライスづくり ～自分たちで材料を切り、火をおこして作るカレーは あっという間になくなるおいしさです～
	11:30	昼食・片付け
	13:30	グラウンド遊び、ディスクゴルフ ～フライングディスクは、frisbeeをいかに少ない枚数でゴールに入れられるかを競うゲームです。涼しい木陰の間をfrisbeeを投げながら進んでいきます～
	16:00	入浴
	18:00	夕食
	19:15	キャンプファイヤー ～キャンプと言えばキャンプファイヤー。きれいな星空の下で 大きな炎を囲んでゲームや歌を楽しみます。最後の夜は、 仲間と話したいことがたくさん！なかなか眠れないかも・・・～
21:00	消灯	



3日目	6:00	起床
	7:00	朝食
	9:00	グラウンド遊び・工作教室 ～八ヶ岳高原学園ならではの自然の材料で好きなものを作成したり、 広いグラウンドで野球やドッジボール、一輪車に乗ったり、 個人でやりたいことを選びます～
	11:00	昼食
	12:15	閉校式 バス出発
	14:30	談合坂 SA
	16:00	文京区役所到着・解散



行程の注意事項

- 天候によりプログラム変更の可能性があります。
- 交通渋滞によってプログラム・区役所到着時間の変更の可能性があります。



キャンセル規定

- キャンセル日により、下記のキャンセル料をいただきます。
- 返金が生じる場合は、振込手数料を差し引いて、銀行振込で返金いたします。
 - ・開始日の前日からさかのぼって21日前まで ————— 無料
 - ・開始日の前日からさかのぼって20日前～8日前 ——— 参加費の20%
 - ・開始日の前日からさかのぼって7日前～2日前 ——— 参加費の30%
 - ・開始日の前日 ————— 参加費の40%
 - ・開始日当日（集合時間まで）————— 参加費の50%
 - ・旅行開始（集合時間）後及び無連絡不参加 ————— 参加費の100%



お申込み（5月15日（水）12:00から開始 先着順）

【WEB申込み】5月15日（水）12:00～5月31日（金）19:00

右のQRコードからアクセスの上、お申込みください⇒⇒⇒⇒



（申込URL：<https://forms.gle/hUfspmNs7Ap65NJy6>） お申込み後、申込みの確認メールが配信されます。

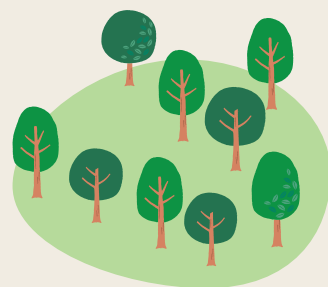
【FAX申込み】5月15日（水）12:00～5月27日（月）19:00

6ページの令和6年度サマーキャンプ申込書をFAXで下記問い合わせ先番号まで送付してください。

【郵便申込み】5月15日（水）～5月27日（月） 必着

6ページの令和6年度サマーキャンプ申込書を郵送で下記お問合わせ先住所に送付してください。

※宛名に「文京区申込書在中」と記載してください。申込受付日：5月15日（水）より開始 **先着順**



お問合わせ



公益財団法人東京 YMCA 山手コミュニティーセンター

〒169-0051 東京都新宿区西早稲田 2-18-12

TEL：03-3202-0321（月曜～土曜 12:00～18:00 日曜、祝日休館）

FAX：03-3202-0329

ymca-nature@tokyoyymca.org <http://tokyo.yymca.or.jp/>

令和6年度サマーキャンプ申込書

WEB申込締切 令和6年5月31日(金) 19:00

FAX申込締切 令和6年5月27日(月) 19:00

郵便申込締切 令和6年5月27日(月) **必着**

申込日：令和6年 月 日

(フリガナ)		生年月日	平成 年 月 日	性別	(○で囲む) 男・女
児童氏名					
学校名	文京区立			クラス	

(フリガナ)		連絡先 (記入後、 再確認を お願いします。)	電話番号： メールアドレス： (フリガナ)
保護者 氏名			
住所	〒		

※メールアドレス記入上の注意：アルファベット O → 0 数字 0 → 0 | → 1 7 → 7

緊急連絡先	(1) 上記連絡先と同じ (2) それ以外 電話番号：
食物アレルギー	(1) ない (2) あり アレルギー食品：
動物アレルギー	(1) ない (2) あり アレルギー：
その他 介助等の支援が 必要な場合	(1) 不要 (2) 必要 支援内容：
備考	

【注意事項】

- 本個人情報については、催行にあたり公益財団法人東京YMCAに提供するものとします。
- 本事業は天候や災害などにより、実施を見送る又は切り上げる場合があります。
- グループ分けの希望がある場合は、備考欄にご記入ください。グループ分けの参考にさせていただきますが、全ての要望にお応えすることは難しいので、ご理解とご協力のほど、お願いいたします。
- 実施当日に参加ができない場合、キャンセル規定に基づきキャンセル料が発生します。
- 就学援助及び生活保護受給世帯には、後日援助費が支給されます。