

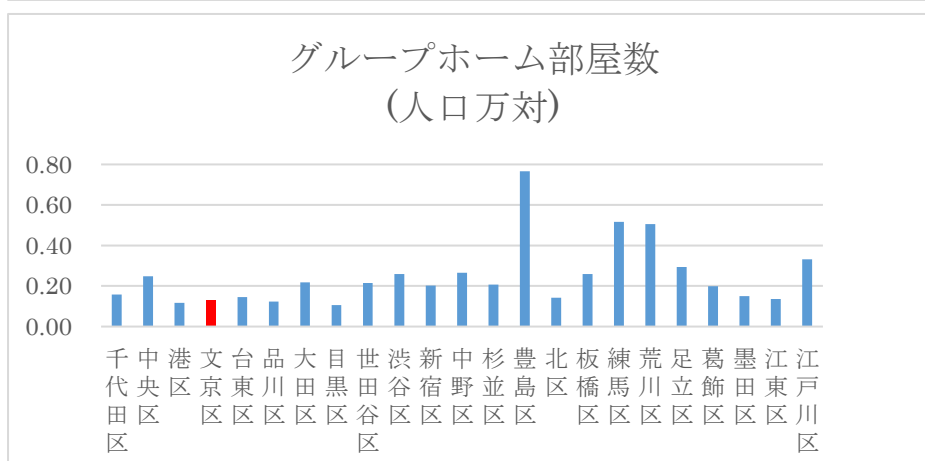
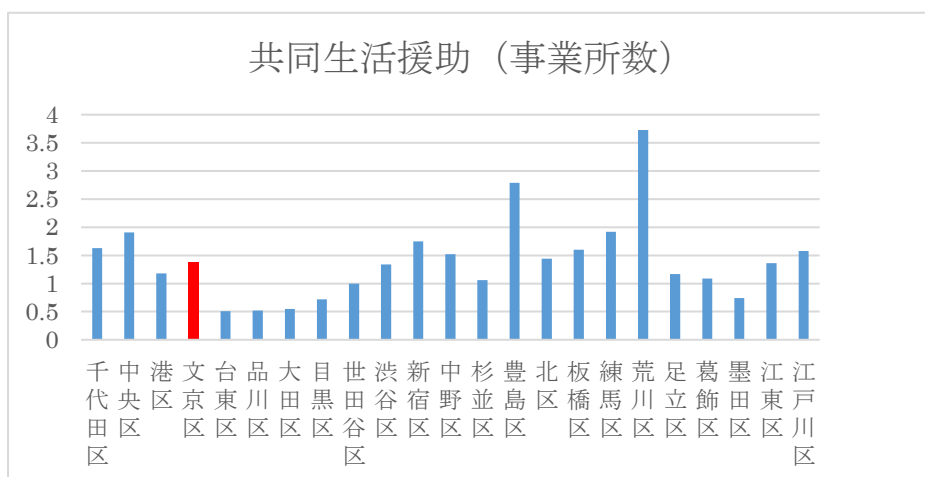
文京区における「精神障害にも対応した地域包括ケアシステム」の構成要素ごとの現状

## 住まい

### □ 居住支援協議会の設置状況（23区中14区）

居住支援協議会設置	○				○		○		○		○
	千代田区	中央区	港区	中野区	台東区	品川区	大田区	目黒区	世田谷区	渋谷区	新宿区
○	○	○	○	○	○			○		○	○
文京区	杉並区	豊島区	北区	板橋区	練馬区	荒川区	足立区	葛飾区	墨田区	江東区	江戸川区

### □ 共同生活援助事業所数、グループホーム部屋数



### □ 精神障害者グループホーム開所費用助成

文京区内に精神障害者グループホームを新規に開所する事業者に対して、敷金・礼金・入居までの家賃等の初期費用の一部を助成する。令和元年度の助成実績は0件。

文京区における「精神障害にも対応した地域包括ケアシステム」の構成要素ごとの現状

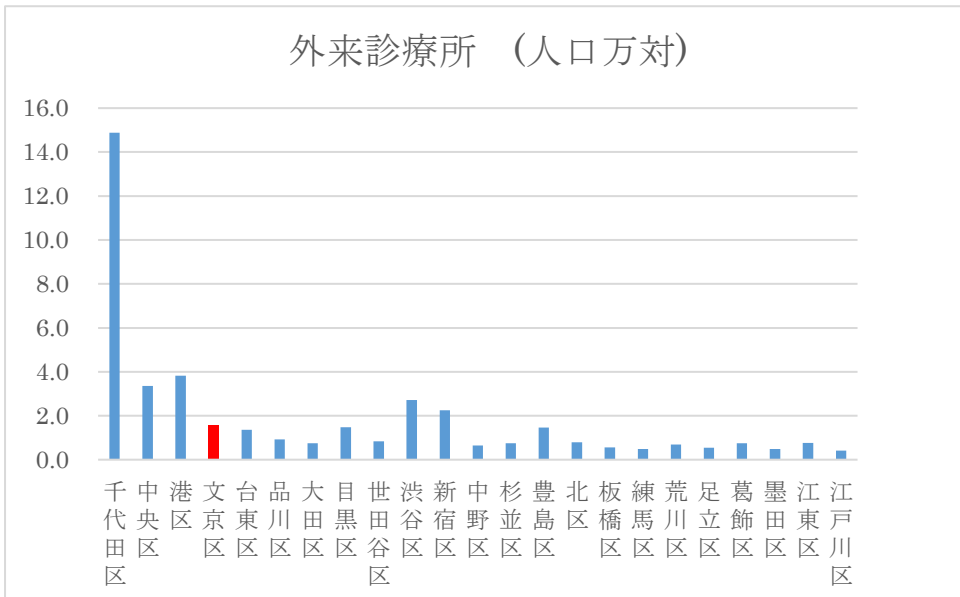
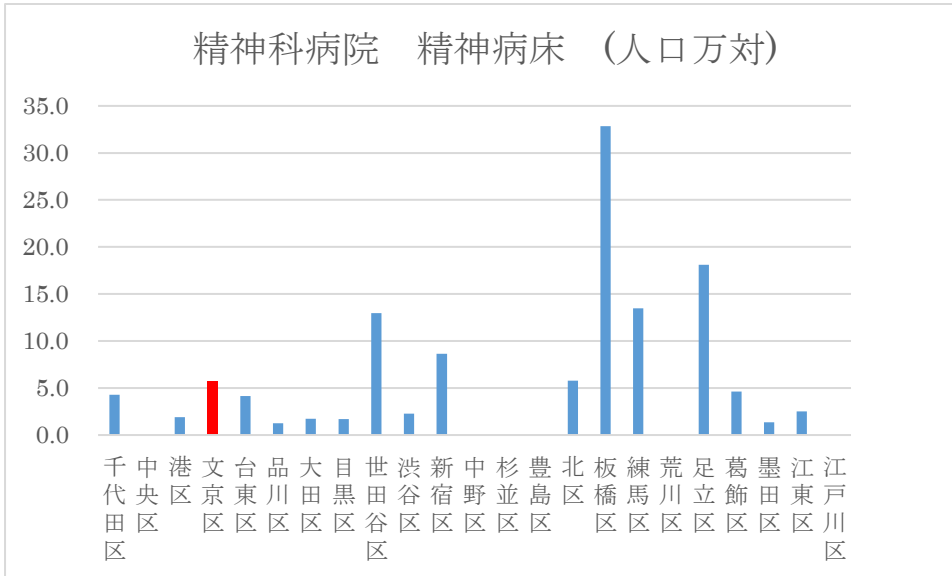
□ 精神障害者単身生活サポート事業

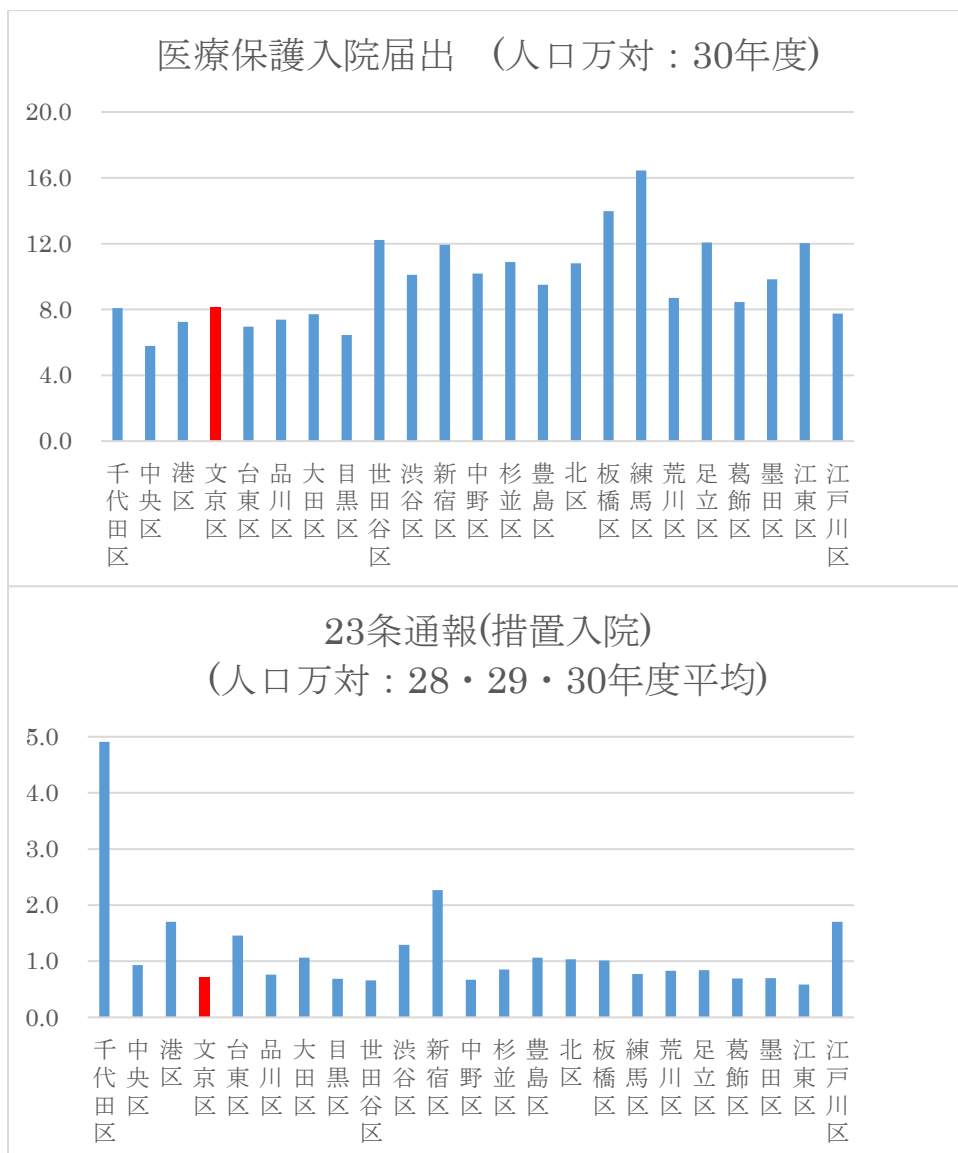
	平成 29 年度	平成 30 年度	令和元年度
利用実績(延人数)	4 人	3 人	3 人
利用実績(延支援回数)	172 回	15 回	150 回

グループホームを退所後、区内において単身生活を希望する精神障害者を対象として、居住の確保や入居後の相談および生活支援等を行っている。

## 医療

□ 精神科病院精神病床、外来診療所、医療保護入院数、措置入院数





□ 措置入院者等退院後支援事業

	令和元年度 (7月～)	令和2年度 (～9月)
支給実績 (実人数)	9	11
支給実績 (延支援回数) ※病院等訪問のみ、連絡等の支援は除く	33	29
個別ケース検討会議実施回数	2	5
退院後支援計画作成件数	2	5

文京区における「精神障害にも対応した地域包括ケアシステム」の構成要素ごとの現状

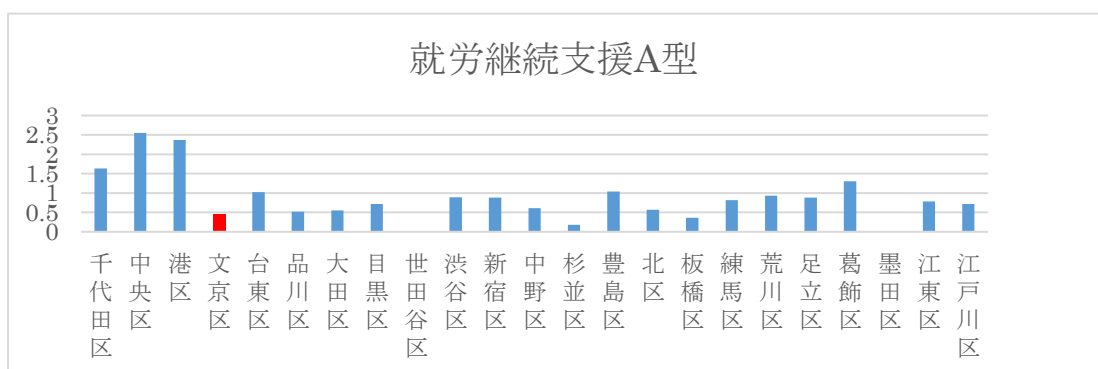
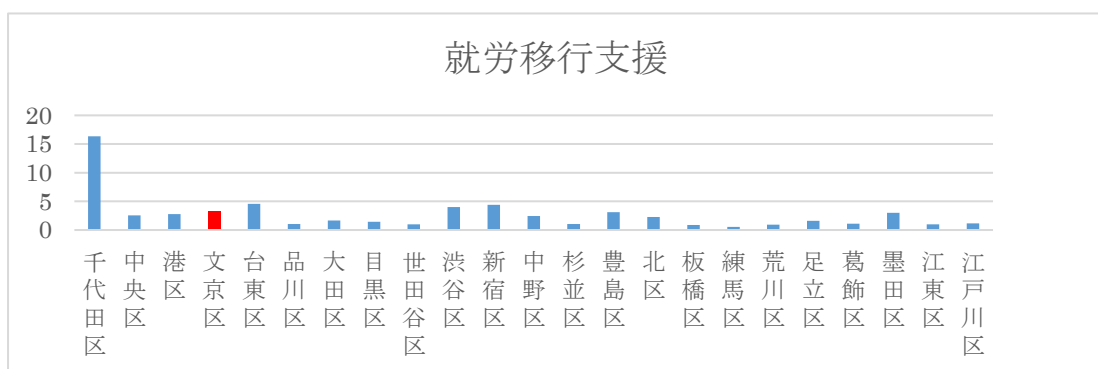
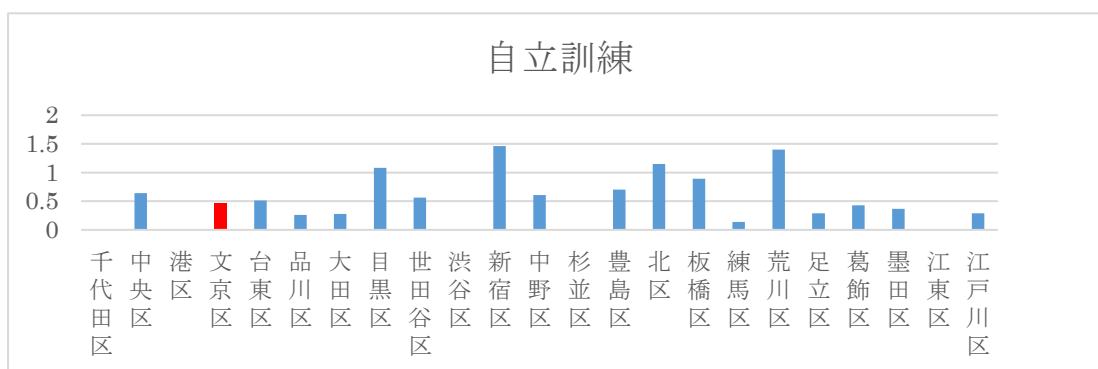
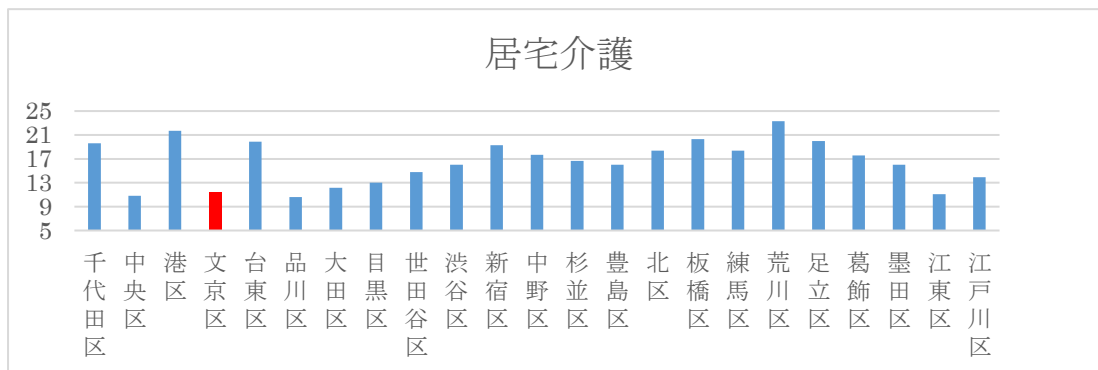
□ 2018年度 630 調査（精神保健福祉資料）

※文京区に元住所がある患者がどこの自治体の精神科病院に入院（1年以上）しているか

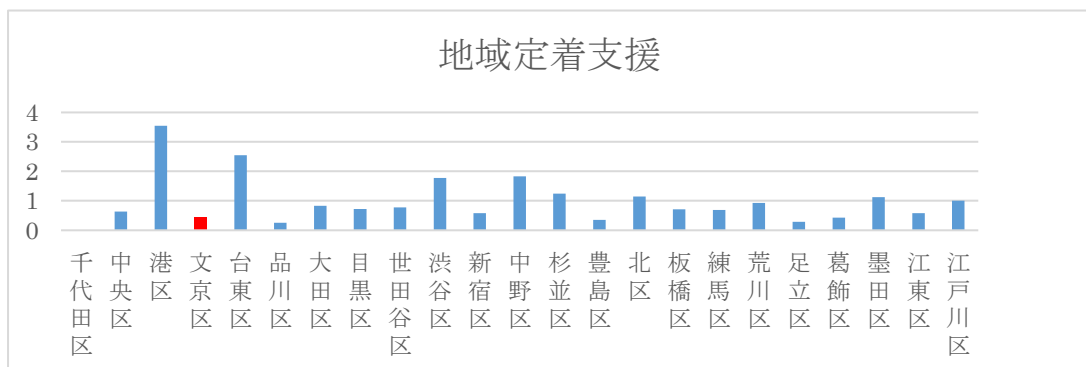
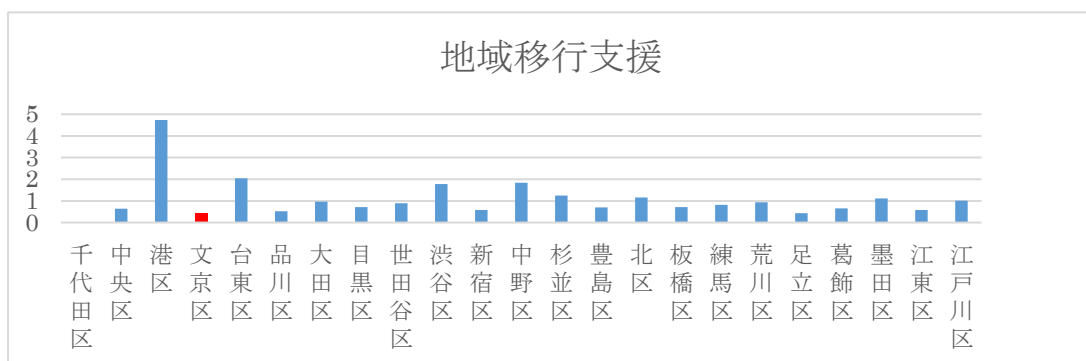
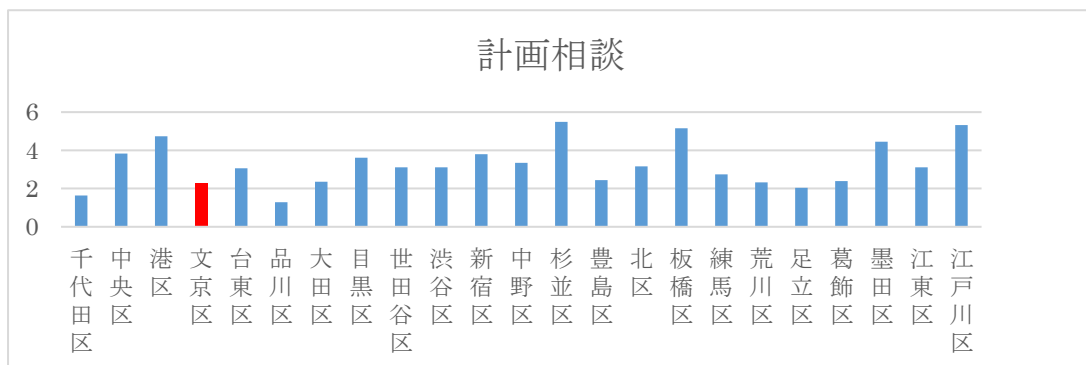
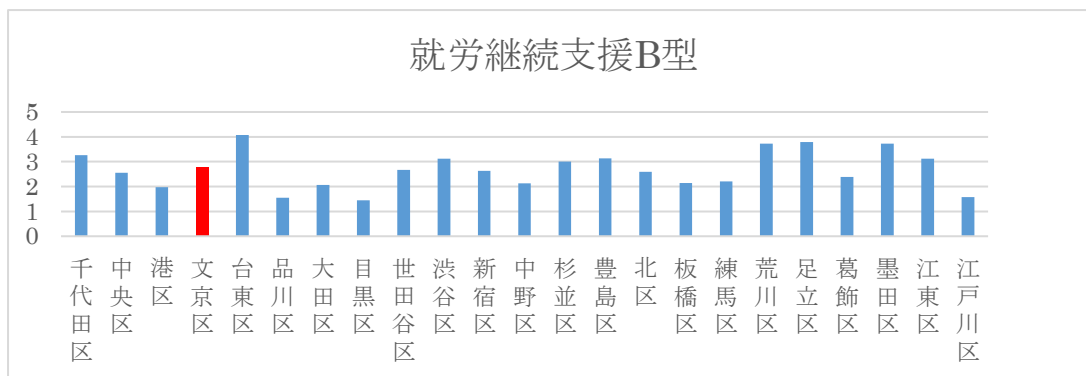
病院住所	入院者数(人)	病院住所	入院者数(人)
東京都 八王子市	12	長崎県 雲仙市	1
東京都 板橋区	11	静岡県 沼津市	1
東京都 青梅市	7	神奈川県 清川村	1
千葉県 柏市	6	神奈川県 厚木市	1
東京都 多摩市	4	神奈川県 秦野市	1
東京都 北区	4	神奈川県 三浦市	1
埼玉県 和光市	4	神奈川県 小田原市	1
東京都 小金井市	3	神奈川県 相模原市緑区	1
東京都 調布市	3	神奈川県 横浜市旭区	1
東京都 府中市	3	東京都 西東京市	1
千葉県 八千代市	3	東京都 東久留米市	1
千葉県 野田市	3	東京都 三鷹市	1
埼玉県 八潮市	3	東京都 練馬区	1
埼玉県 春日部市	3	千葉県 南房総市	1
埼玉県 飯能市	3	千葉県 印西市	1
東京都 東村山市	2	千葉県 八街市	1
東京都 小平市	2	千葉県 鴨川市	1
東京都 町田市	2	千葉県 市原市	1
東京都 足立区	2	埼玉県 越谷市	1
東京都 世田谷区	2	埼玉県 川口市	1
千葉県 船橋市	2	埼玉県 さいたま市見沼区	1
埼玉県 三芳町	2	群馬県 渋川市	1
埼玉県 三郷市	2	栃木県 足利市	1
埼玉県 戸田市	2	栃木県 宇都宮市	1
埼玉県 所沢市	2	岩手県 奥州市	1
埼玉県 川越市	2	合計	119

## 障害福祉・介護

### □ 障害福祉サービス事業所数



文京区における「精神障害にも対応した地域包括ケアシステム」の構成要素ごとの現状



## 様々な相談窓口

- 基幹相談支援センター
- 地域生活支援拠点
- 地域活動支援センター（あかり、エナジーハウス、みんなの部屋）
- 保健所における保健師等による相談、専門医師による精神保健相談

## 社会参加（就労）、地域の助け合い、教育（普及・啓発）

- 障害福祉課作成の「心のバリアフリーハンドブック」
- 文京区精神障害者地域家族会（文京 MCA 家族のひろば）
- 文京区障害者就労支援センター