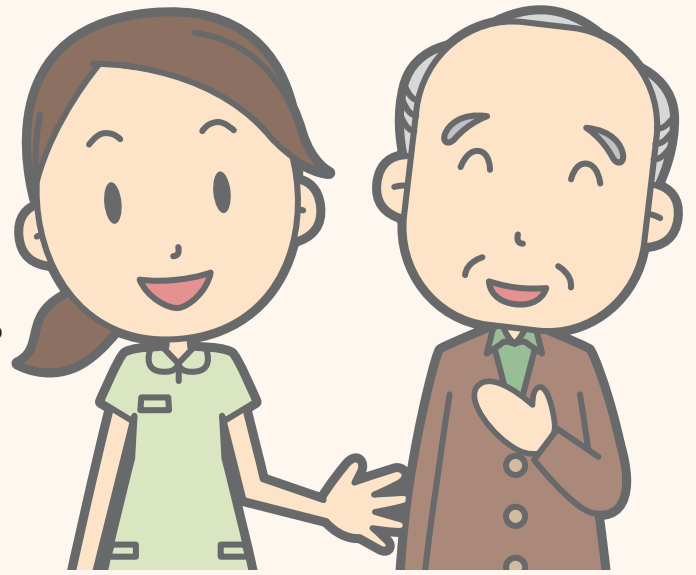


「高齢者見守り相談窓口」 のご案内

高齢者見守り相談窓口では
「見守り相談員」が
地域の高齢者の方について
相談を受けたり、訪問を行い、
必要な支援や地域ぐるみの
見守り活動につなぐことを目指します。

見守り相談員とは

高齢者の見守り相談窓口業務を担当する
高齢者あんしん相談センターの職員です。
保健師・看護師・社会福祉士・主任ケア
マネジャーなどの専門職です。各地区に
2～3名配置しています。



ご家族やご近所の高齢者の方について、次のようなことに
気付いた場合にはご連絡・ご相談ください。
また、高齢者の方ご本人からのご相談もお受けします。

- 元気がない、痩せた気がする
- 同じことを何度も言ったり、
話がかみ合わない
- 郵便受に新聞や郵便物がたまっていたり、
同じ洗濯物が干したままになっている
- (ご本人から)一人暮らしで不安なことがある など



ご相談いただいた高齢者の方や、
在宅高齢者の方のお宅へ訪問にうかがいます。
(内容により電話等の対応を行います。)



ご本人の状況をお伺いしながら、
必要な支援や地域ぐるみの見守り活動に
つないでいきます。



設置場所・問い合わせ先

富坂地区

高齢者あんしん相談センター富坂分室
小石川2-18-18(礪川地域活動センター3階)
☎ 03-5805-5032



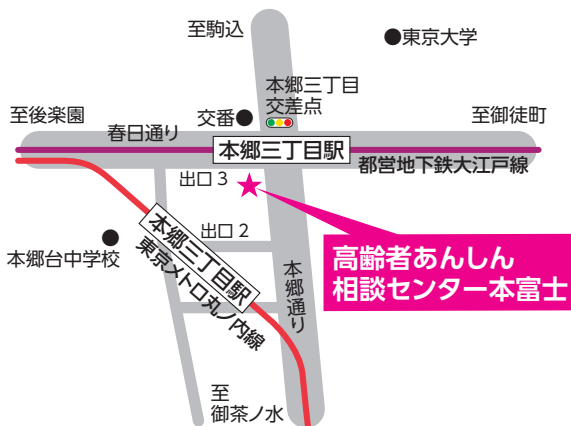
大塚地区

高齢者あんしん相談センター大塚
大塚4-50-1(特別養護老人ホーム
「文京大塚みどりの郷」内)
☎ 03-3941-9678



本富士地区

高齢者あんしん相談センター本富士
本郷2-40-11 かねやすビル7階
☎ 03-3811-8088



駒込地区

高齢者あんしん相談センター駒込
千駄木5-19-2(特別養護老人ホーム
「文京千駄木の郷」内)
☎ 03-3827-5422

