

第4章 衛生統計

衛生統計は、人口動態統計及びその他の統計調査に大別され、保健衛生行政を推進するための基礎資料となっている。

第1 人口動態統計

出生・死亡・死産・婚姻・離婚の5種について人口動態事象を常時把握するため、統計法（指定統計第5号）に基づき人口動態調査令により行っている。この調査は区長が「戸籍法」及び「死産の届出に関する規程」によって届書を受領した都度、人口動態調査票を作成のうえ保健所長に送付する。保健所ではその内容を審査し取りまとめて、東京都福祉保健局を通じ厚生労働省へ提出している。

1 年次別数

	出生		死亡	再掲		周産期死亡 (エ)			死産 (カ)			婚姻	離婚	自然増加 (キ)
		再掲		乳児死亡 (イ)	新生児死亡 (ウ)	総数	妊娠満 22週以後の死産	早期新生児死亡 (オ)	総数	自然死産	人工死産			
		低体重児出生 (ア)												
平成 28 年	2,115	209	1,589	1	1	9	8	1	38	21	17	1,589	315	526
平成 29 年	2,027	161	1,489	2	1	1	1	-	34	13	21	1,619	295	538
平成 30 年	2,067	171	1,640	3	2	7	6	1	32	14	18	1,492	291	427
令和元年	1,991	163	1,677	4	2	3	1	2	37	14	23	1,781	308	314
令和 2 年	2,059	209	1,625	4	2	3	1	2	30	10	20	1,507	276	434

(注) 平成 28 年から令和元年は確定数、令和 2 年は文京区調査数 (概数)

(ア) 低体重児＝出生時の体重が 2,500g 未満のもの

(イ) 乳児死亡＝生後 1 年未満の死亡 (新生児死亡を含む)

(ウ) 新生児死亡＝生後 4 週未満の死亡

(エ) 周産期死亡＝妊娠満 22 週以後の死産に早期新生児死亡を加えたもの

(オ) 早期新生児死亡＝生後 1 週未満の死亡

(カ) 死産＝妊娠満 12 週以後の死児の出産

(キ) 自然増加＝出生数から死亡数を減じたもの

2 年次別率

	出生人口 千対	低体重児出生割合 (%)	死亡人口 千対	乳児死亡出生 千対	新生児死亡出生 千対	周産期死亡出生 千対	死産出産 千対	婚姻人口 千対	離婚人口 千対	自然増加 千対
平成 28 年	9.5	9.9	7.1	0.5	0.5	4.2	17.6	7.1	1.4	2.4
平成 29 年	9.0	7.9	6.6	1.0	0.5	0.5	16.5	7.2	1.3	2.4
平成 30 年	9.0	8.3	7.1	1.5	1.0	3.4	15.2	6.5	1.3	1.9
令和元年	8.5	8.2	7.1	2.0	1.0	1.5	18.2	7.6	1.3	1.3
令和 2 年	8.7	10.2	6.9	1.9	1.0	1.5	14.4	6.4	1.2	1.8

(注) 平成 28 年から令和元年は確定数、令和 2 年は文京区調査数（概数）
率算出の基礎人口は、各年 10 月 1 日の推計人口（国勢調査実施年は国勢調査人口）

比率の計算式

$$\text{出生・死亡・婚姻・離婚・自然増加率} = \frac{\text{出生・死亡・婚姻・離婚・自然増加数}}{\text{10月1日現在の人口}} \times 1,000$$

$$\text{乳児死亡・新生児死亡率} = \frac{\text{乳児死亡・新生児死亡数}}{\text{年間の出生数}} \times 1,000$$

$$\text{周産期死亡率} = \frac{\text{妊娠満 22 週以後の死産数} + \text{早期新生児死亡数}}{\text{妊娠満 22 週以後の死産数} + \text{年間出生数}} \times 1,000$$

$$\text{死産・自然死産・人工死産率} = \frac{\text{死産・自然死産・人工死産}}{\text{年間の出生数・死産数}} \times 1,000$$

$$\text{低体重児出生率} = \frac{\text{低体重児出生数}}{\text{出生数}} \times 100$$

3 人口動態統計数・率(全国・東京都・文京区対比)

令和2年

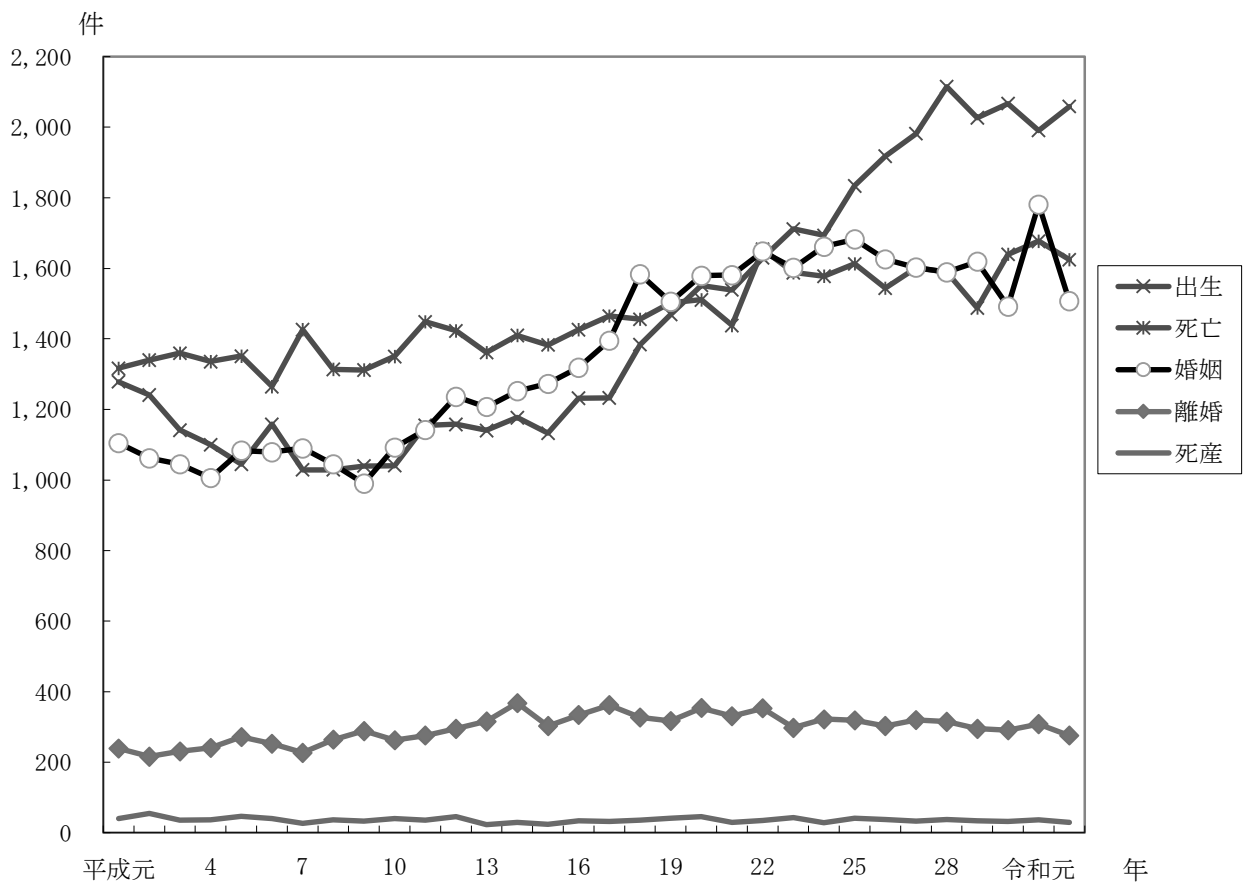
	数			率		
	全国	東京都	文京区	全国	東京都	文京区
出生	840,832	99,661	2,059	6.8	7.4	8.7
死亡	1,372,648	121,137	1,625	11.1	9.0	6.9
乳児死亡	1,512	135	4	1.8	1.4	1.9
新生児死亡	704	61	2	0.8	0.6	1.0
自然増加	△531,816	△21,476	434	△4.3	△1.6	1.8
死産	17,286	2,078	30	20.1	20.4	14.4
自然死産	8,192	955	10	9.5	9.4	4.8
人工死産	9,094	1,123	20	10.6	11.0	9.6
周産期死亡	2,674	296	3	3.2	3.0	1.5
妊娠満22週以後の死産	2,122	252	1	2.5	2.5	0.5
早期新生児死亡	552	44	2	0.7	0.4	1.0
婚姻	525,490	73,928	1,507	4.3	5.5	6.4
離婚	193,251	20,783	276	1.57	1.55	1.17

(注) 全国・東京都：人口動態統計年計（概数）

文京区：文京区調査値

(率算出の基礎人口は令和2年10月1日現在の全国、東京都、文京区の推計人口)

4 文京区人口動態統計年次推移



5 出生統計

妊娠週数別・体重・性別

令和2年

	※ 総数	2,500g未満（低体重児）				2,500g以上						
		1,000 未満	1,000 ～ 1,499	1,500 ～ 1,999	2,000 ～ 2,499	2,500	2,501 ～ 2,999	3,000 ～ 3,499	3,500 ～ 3,999	4,000 ～ 4,499	4,500 ～ 4,999	5,000 以上
総数	2,058	2	13	19	175	5	760	866	206	12	-	-
男子合計	1,078	2	7	8	89	1	363	465	136	7	-	-
満40週以上	312	-	-	-	6	-	60	159	82	5	-	-
36～39	730	-	-	1	66	1	300	306	54	2	-	-
32～35	25	-	-	5	17	-	3	-	-	-	-	-
28～31	6	-	4	2	-	-	-	-	-	-	-	-
27週以下	5	2	3	-	-	-	-	-	-	-	-	-
女子合計	980	-	6	11	86	4	397	401	70	5	-	-
満40週以上	335	-	-	-	9	-	104	176	43	3	-	-
36～39	617	-	-	5	62	4	292	225	27	2	-	-
32～35	23	-	2	5	15	-	1	-	-	-	-	-
28～31	5	-	4	1	-	-	-	-	-	-	-	-
27週以下	-	-	-	-	-	-	-	-	-	-	-	-

(注) 文京区調査数

※総数：文京区調査数は2,059件だが、1件（男子）の週数が不明のため2,058件分のみの計上となっている。

母の年齢・出生順位別

令和2年

	総数	第1子	第2子	第3子	第4子	第5子	第6子	第7子	第8子
総数	2,059	1,154	732	154	15	3	1	-	-
15歳未満	-	-	-	-	-	-	-	-	-
15～19	2	1	1	-	-	-	-	-	-
20～24	31	24	6	1	-	-	-	-	-
25～29	331	270	57	4	-	-	-	-	-
30～34	835	492	294	49	-	-	-	-	-
35～39	672	292	293	76	9	2	-	-	-
40～44	182	72	79	24	6	1	-	-	-
45～49	5	3	2	-	-	-	-	-	-
50歳以上	1	-	-	-	-	-	1	-	-

(注) 文京区調査数

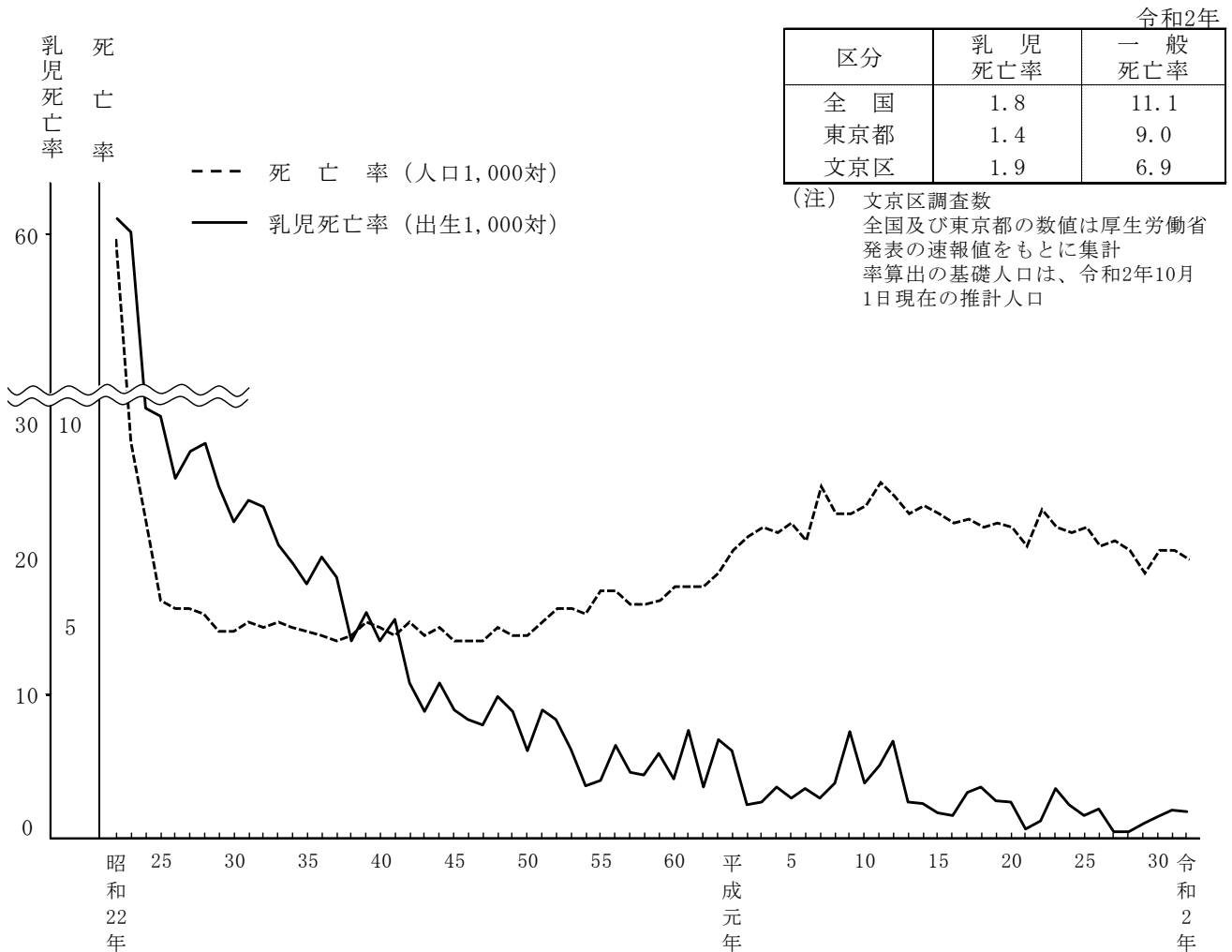
6 乳児死亡

生存期間別乳児・新生児主要死因分類

令和2年

死因	生存期間				死因	生存期間			
	総数	1週未満	1週～4週未満	4週～1年未満		総数	1週未満	1週～4週未満	4週～1年未満
総数	4	2	-	2	肺炎	-	-	-	-
腸管感染症	-	-	-	-	喘息	-	-	-	-
敗血症（新生児敗血症含まない）	-	-	-	-	ヘルニア及び腸閉塞	-	-	-	-
麻疹	-	-	-	-	肝疾患	-	-	-	-
ウイルス性肝炎	-	-	-	-	腎不全	-	-	-	-
悪性新生物	-	-	-	-	妊娠期間及び胎児発育に関する障害	-	-	-	-
その他の新生物	-	-	-	-	出産外傷	-	-	-	-
栄養失調（症）及びその他の栄養欠乏症	-	-	-	-	周産期に特異的な呼吸障害及び心血管障害	-	-	-	-
代謝障害	-	-	-	-	周産期に特異的な感染症	-	-	-	-
髄膜炎	-	-	-	-	胎児及び新生児の出血性障害及び血液障害	-	-	-	-
脊髄性筋萎縮症及び関連症候群	-	-	-	-	先天奇形、変形及び染色体異常	2	2	-	-
脳性麻痺	-	-	-	-	乳幼児突然死症候群	-	-	-	-
心疾患（高血圧性を除く）	-	-	-	-	不慮の事故	-	-	-	-
脳血管疾患	-	-	-	-	他殺	-	-	-	-
インフルエンザ	-	-	-	-	その他の全死因	2	-	-	2

（注）文京区調査数



7 死産統計

死産原因分類（基本分類）

令和2年

		児側病態																	
		合計	先天奇形、変形及び染色体異常	神経系の先天奇形	心臓の先天奇形	その他の循環器系の先天奇形	呼吸器系の先天奇形	消化器系の先天奇形	筋骨格系の先天奇形及び変形	その他の先天奇形及び変形	染色体異常、他に分類されないもの	周産期に発生した病態	妊娠期間及び胎児発育に関連する障害	出産外傷	周産期に特異的な呼吸障害及び心血管障害	周産期に特異的な感染症	胎児及び新生児の出血性障害及び血管障害	その他の周産期に発生した病態	その他
母側病態	合計	30	-	-	-	-	-	-	-	-	-	10	-	-	-	-	-	10	20
	自然死産	計	10	-	-	-	-	-	-	-	-	10	-	-	-	-	-	10	-
		現在の妊娠とは無関係の場合もありうる母体の病態により影響を受けた胎児及び新生児	7	-	-	-	-	-	-	-	-	7	-	-	-	-	-	7	-
		母体の妊娠合併症により影響を受けた胎児及び新生児	1	-	-	-	-	-	-	-	-	1	-	-	-	-	-	1	-
		胎盤、臍帯及び卵膜の合併症により影響を受けた胎児及び新生児	-	-	-	-	-	-	-	-	-	-	-	-	-	-	-	-	-
		その他の分娩合併症により影響を受けた胎児及び新生児	-	-	-	-	-	-	-	-	-	-	-	-	-	-	-	-	-
		胎盤又は母乳を介して有害な影響を受けた胎児及び新生児	-	-	-	-	-	-	-	-	-	-	-	-	-	-	-	-	-
		母体保護法による人工妊娠中絶、母体の病態によらないもの	-	-	-	-	-	-	-	-	-	-	-	-	-	-	-	-	-
		病態の記載のないもの	2	-	-	-	-	-	-	-	-	2	-	-	-	-	-	2	-
	人工死産	計	20	-	-	-	-	-	-	-	-	-	-	-	-	-	-	-	20
		現在の妊娠とは無関係の場合もありうる母体の病態により影響を受けた胎児及び新生児	11	-	-	-	-	-	-	-	-	-	-	-	-	-	-	-	11
		母体の妊娠合併症により影響を受けた胎児及び新生児	-	-	-	-	-	-	-	-	-	-	-	-	-	-	-	-	-
		胎盤、臍帯及び卵膜の合併症により影響を受けた胎児及び新生児	-	-	-	-	-	-	-	-	-	-	-	-	-	-	-	-	-
		その他の分娩合併症により影響を受けた胎児及び新生児	-	-	-	-	-	-	-	-	-	-	-	-	-	-	-	-	-
		胎盤又は母乳を介して有害な影響を受けた胎児及び新生児	-	-	-	-	-	-	-	-	-	-	-	-	-	-	-	-	-
	母体保護法による人工妊娠中絶、母体の病態によらないもの	9	-	-	-	-	-	-	-	-	-	-	-	-	-	-	-	9	
	病態の記載のないもの	-	-	-	-	-	-	-	-	-	-	-	-	-	-	-	-	-	

(注) 文京区調査数

本集計表の母側病態の項目については、東京都の集計項目に準じた。

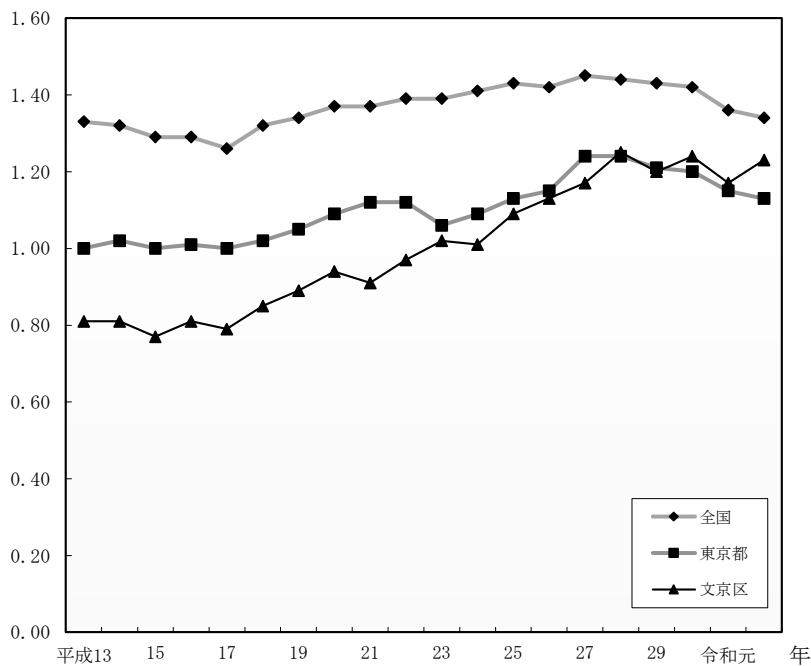
母の年齢・死産別

令和2年

母の年齢階級	自然・人工別		
	総数	自然	人工
総数	30	10	20
15歳未満	-	-	-
15～19	-	-	-
20～24	3	-	3
25～29	8	2	6
30～34	4	2	2
35～39	12	5	7
40～44	3	1	2
45～49	-	-	-
50歳以上	-	-	-

(注) 文京区調査数

8 合計特殊出生率の推移(全国・東京都・文京区対比)



(注) 令和2年の全国・東京都は概数値
令和2年の文京区は保健所調査値

9 死亡統計

主要死因分類表の1 (性別・年齢階級別)

令和2年

年齢	合計	男女	結核	悪性新生物	再掲													糖尿病	高血圧性疾患
					食道	胃	結腸	直腸S状結腸移行	肝及び肝内胆管	胆嚢及び他の胆道	膵臓	気管・気管支・肺	乳房	子宮	前立腺	白血病	その他		
総数	1,625	769 856	2 1	230 204	8 3	17 18	17 21	10 6	18 10	9 9	25 19	42 29	- 21	- 7	17 -	9 5	58 56	2 6	4 11
0歳	4	3 1	- -	- -	- -	- -	- -	- -	- -	- -	- -	- -	- -	- -	- -	- -	- -	- -	- -
1~4	2	1 1	- -	- -	- -	- -	- -	- -	- -	- -	- -	- -	- -	- -	- -	- -	- -	- -	- -
5~9	1	- 1	- -	- 1	- -	- -	- -	- -	- -	- -	- -	- -	- -	- -	- -	- 1	- -	- -	- -
10~14	1	1 -	- -	- -	- -	- -	- -	- -	- -	- -	- -	- -	- -	- -	- -	- -	- -	- -	- -
15~19	1	- 1	- -	- -	- -	- -	- -	- -	- -	- -	- -	- -	- -	- -	- -	- -	- -	- -	- -
20~24	3	3 -	- -	- -	- -	- -	- -	- -	- -	- -	- -	- -	- -	- -	- -	- -	- -	- -	- -
25~29	5	2 3	- -	- 1	- -	- -	- -	- -	- -	- -	- -	- -	- -	- -	- -	- -	- 1	- -	- -
30~34	10	8 2	- -	3 1	- -	- -	1 -	- -	- -	- -	- -	- -	- -	- 1	- -	- -	2 -	- -	- -
35~39	7	4 3	- -	- 2	- -	- -	- 1	- -	- -	- -	- -	- -	- -	- -	- -	- -	- 1	- -	- -
40~44	7	6 1	- -	2 1	- -	- -	- -	- -	- -	- -	- -	- -	- -	- -	- 1	- -	1 1	- -	- -
45~49	12	6 6	- -	2 2	- -	- -	1 -	- -	- -	- -	- -	1 -	- 1	- -	- -	- -	- 1	- -	- -
50~54	13	10 3	- -	3 1	- -	- -	1 -	1 -	- -	- -	- -	- -	- 1	- -	- -	1 -	- -	- -	- -
55~59	37	28 9	- -	10 3	- -	- -	2 -	1 -	- -	- -	1 -	3 -	- -	- 2	- -	- -	3 1	- -	- -
60~64	42	28 14	- -	11 8	- -	2 1	- 1	2 1	- -	- -	2 1	1 -	- 2	- -	- -	- -	4 2	- -	- 1
65~69	68	48 20	- -	19 15	- -	1 1	2 3	1 -	1 1	- 1	3 -	6 3	- 2	- 1	1 -	- -	4 3	- -	- -
70~74	126	81 45	- -	37 25	2 -	2 1	1 5	4 -	- -	1 -	5 5	10 4	- 2	- 1	2 -	3 -	7 7	1 1	- -
75~79	149	96 53	- -	43 17	4 1	3 2	3 1	1 -	1 -	2 2	6 1	9 2	- 5	- -	1 -	1 -	12 3	- -	- -
80~84	250	146 104	- -	48 34	2 -	6 4	2 1	1 1	5 5	2 1	5 2	5 6	- 3	- 1	5 -	3 2	12 8	1 1	- 3
85~89	331	144 187	1 -	36 45	- 2	2 5	4 6	- 1	7 1	2 1	1 4	7 4	- 1	- -	4 -	- 1	9 19	- 1	2 -
90~94	327	113 214	1 -	14 31	- -	1 4	- 1	1 2	2 2	- 2	2 3	- 6	- 3	- 1	4 -	- 1	4 6	- 1	2 2
95~99	175	36 139	- -	1 13	- -	- -	- 2	- 1	- 1	1 1	- 1	- 4	- -	- -	- -	- -	- 3	- 1	- 4
100~	54	5 49	- 1	1 4	- -	- -	- -	- -	- -	1 1	- 2	- -	- 1	- -	- -	- -	- -	- 1	- 1

(注) 文京区調査数
上段左側男性、下段右側女性

主要死因分類表の2 (性別・年齢階級別)

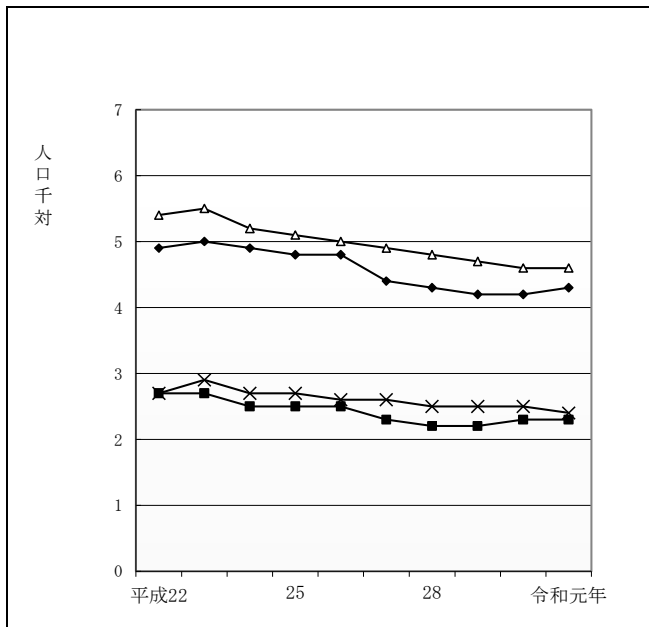
令和2年

年齢	心疾患	再掲				脳血管疾患	再掲			大動脈瘤及び解離	肺炎	慢性閉塞性肺疾患	喘息	肝疾患	腎不全	老衰	不慮の事故	再掲交通事	自殺	その他の死因
		急性心筋梗塞	他の虚血性心疾患	不整脈・伝導障害	心不全		くも膜下出血	脳内出血	脳梗塞											
総数	108 113	13 12	52 33	8 18	28 38	55 58	2 8	24 17	28 32	11 10	49 39	9 6	- -	10 7	7 10	51 151	24 25	- -	11 7	196 208
0歳	-	-	-	-	-	-	-	-	-	-	-	-	-	-	-	-	-	-	-	3 1
1~4	-	-	-	-	-	-	-	-	-	-	-	-	-	-	-	-	1	-	-	- 1
5~9	-	-	-	-	-	-	-	-	-	-	-	-	-	-	-	-	-	-	-	-
10~14	-	-	-	-	-	-	-	-	-	-	-	-	-	-	-	-	-	-	1	-
15~19	-	-	-	-	-	-	-	-	-	-	-	-	-	-	-	-	-	-	-	- 1
20~24	-	-	-	-	-	-	-	-	-	-	-	-	-	-	-	-	-	-	2	1 -
25~29	-	-	-	-	-	-	-	-	-	-	-	-	-	-	-	-	-	-	2	- 2
30~34	1 -	- -	1 -	- -	- -	- -	- -	- -	- -	- -	- -	- -	- -	- -	- -	- -	- -	- -	2 1	2 -
35~39	1 -	- -	- -	- -	1 -	- -	- -	- -	- -	- -	- -	- -	- -	- -	- -	- -	- -	- -	2	1 1
40~44	3 -	- -	2 -	- -	1 -	- -	- -	- -	- -	- -	- -	- -	- -	- -	- -	- 1	- -	- -	- -	- -
45~49	1 -	- -	1 -	- -	- -	1 -	- -	1 -	- -	- 1	- -	- -	- -	1 -	- -	- -	- -	- -	- -	1 3
50~54	3 1	- -	2 -	- 1	- -	- -	- -	- -	- -	- -	- -	- -	- -	- -	- -	- -	- -	- -	1	3 1
55~59	6 -	3 -	3 -	- -	- -	3 -	- -	3 -	- -	2 -	1 -	- -	- -	- 2	- -	- -	- -	- -	1	5 4
60~64	5 -	- -	4 -	- -	1 -	2 1	- 1	1 1	1 -	2 -	- 1	- -	- -	3 -	- -	- -	- 2	- -	- -	5 1
65~69	6 2	1 -	5 1	- -	- -	3 1	- -	2 1	1 -	- -	1 -	- 1	- -	2 -	1 -	- -	- 1	- -	- -	16 -
70~74	8 -	4 -	1 -	1 -	2 -	4 2	- -	2 2	2 -	- -	3 1	1 -	- -	- -	1 -	- 2	2 2	- -	- 1	24 11
75~79	11 7	1 2	7 3	- 1	3 -	9 4	- -	4 4	5 -	1 -	4 2	4 -	- -	2 -	2 -	3 3	2 -	- -	- -	15 20
80~84	18 10	1 1	9 4	3 3	4 1	14 4	2 1	5 1	7 2	2 3	7 4	- -	- -	2 -	1 2	11 6	4 4	- -	- -	38 33
85~89	14 28	- 2	8 11	2 3	3 9	13 15	- 2	3 4	9 9	1 3	17 10	2 -	- -	- 1	2 1	8 24	8 6	- -	- -	40 53
90~94	23 39	3 5	6 12	2 5	9 14	5 20	- 3	3 3	2 13	3 3	13 9	2 2	- -	- 3	- 6	16 43	3 4	- -	- -	31 51
95~99	8 22	- 2	3 2	- 4	4 11	1 8	- 1	- 1	1 6	- -	2 10	- 3	- -	- 1	- -	11 47	2 5	- -	- -	11 25
100~	- 4	- -	- -	- 1	- 3	- 3	- -	- 1	- 2	- -	1 2	- -	- -	- -	- 1	2 26	1 1	- -	- -	- 5

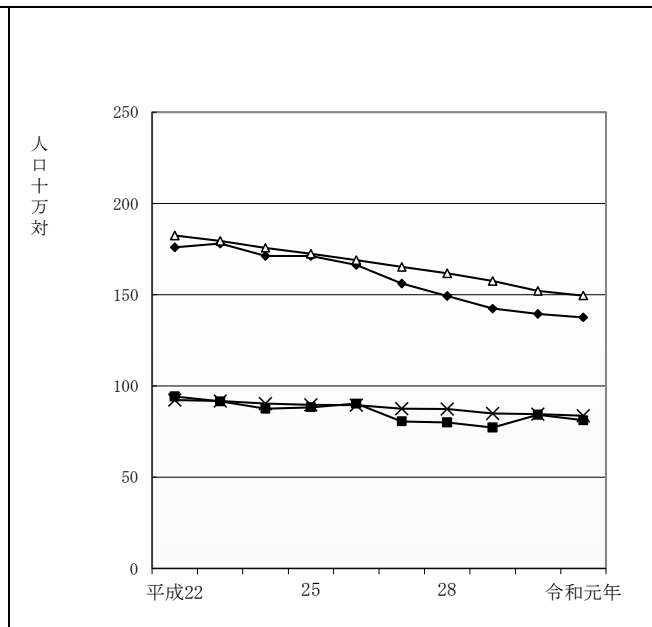
(注) 文京区調査数
上段左側男性、下段右側女性

10 ※ 年齢調整死亡率

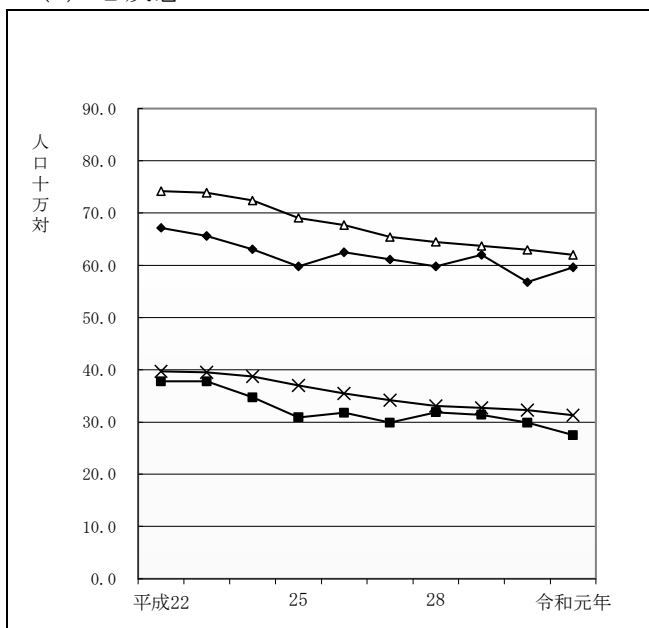
(1) 全死亡



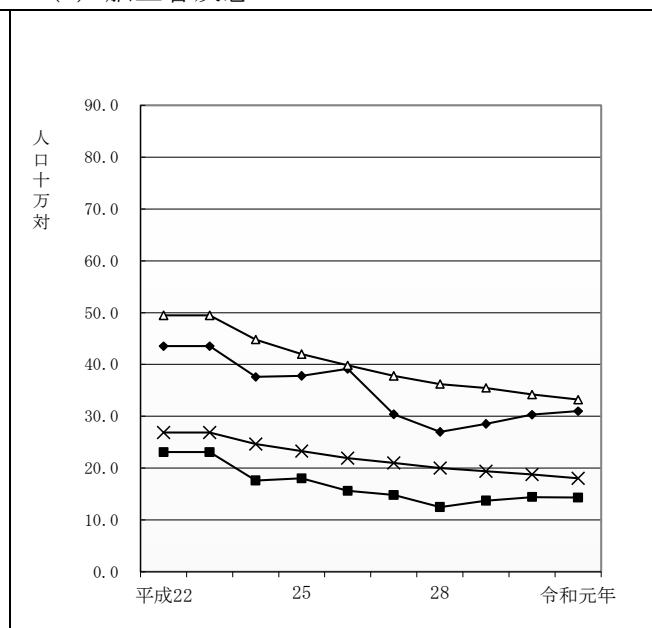
(2) 悪性新生物



(3) 心疾患



(4) 脳血管疾患



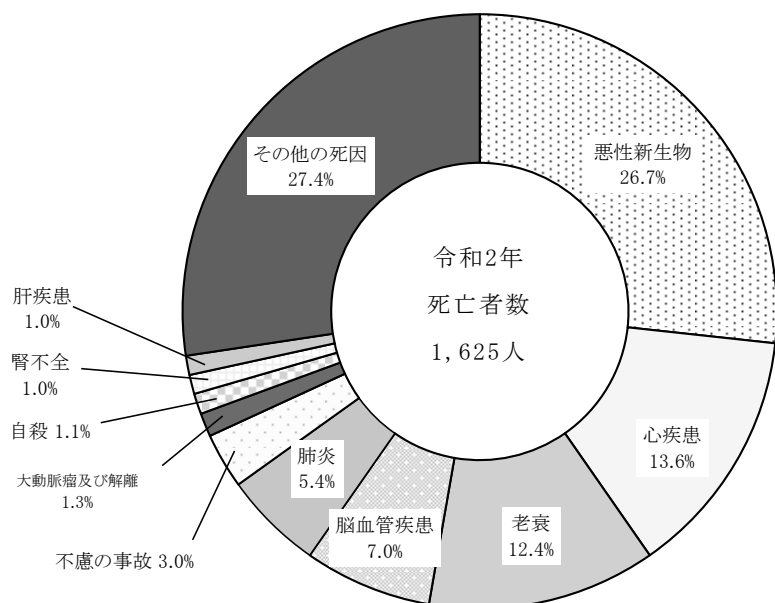
文京区	男	◆
文京区	女	■
全国	男	△
全国	女	×

※ 年齢調整死亡率

年齢調整死亡率とは、地域間の年齢構成の違いの差を取り除いて比較するために用いられる死亡率で、基準人口(昭和60年モデル人口)に合わせて比較したもの。

なお文京区の数値は、各年の死亡数の変化を平準化するため、当該年度を含めた前後3年間の死亡数で算出している。

11 主要死因別死亡の割合



主要死因順位・死亡者数・割合 令和2年

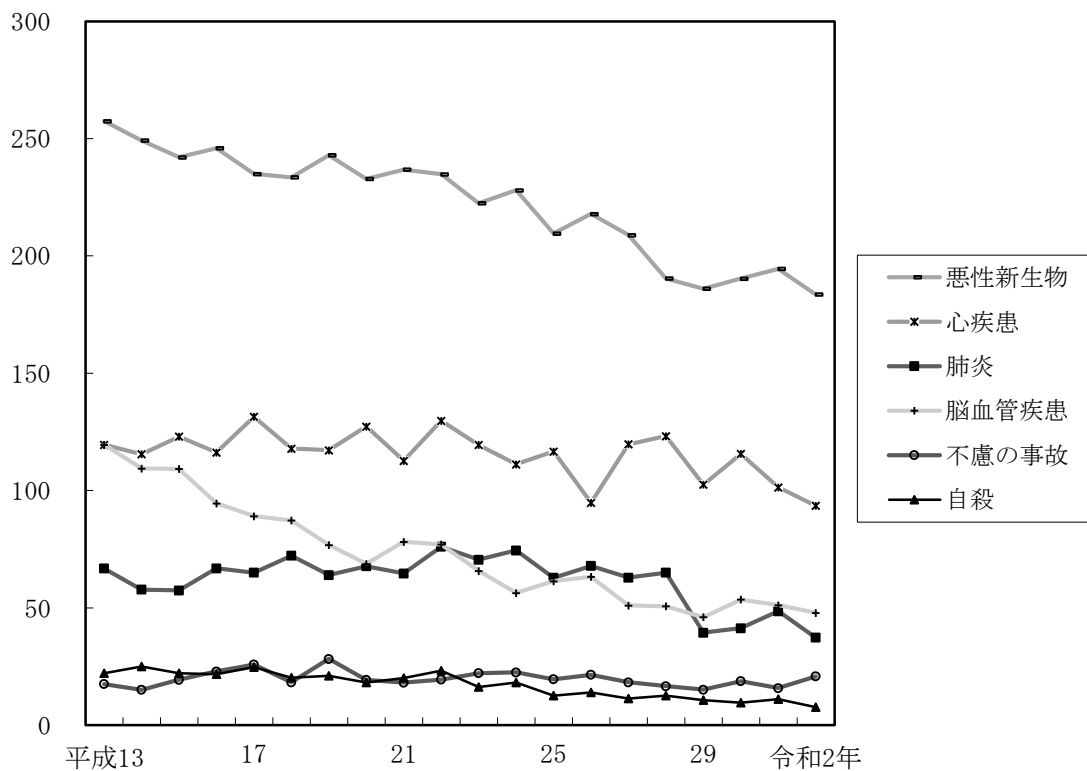
	死亡者数	総死亡に対する割合 (%)
総数	1,625	100
悪性新生物	434	26.7
心疾患	221	13.6
老衰	202	12.4
脳血管疾患	113	7.0
肺炎	88	5.4
不慮の事故	49	3.0
大動脈瘤及び解離	21	1.3
自殺	18	1.1
腎不全	17	1.0
肝疾患	17	1.0
その他の死因	445	27.4

(注) 文京区調査数

※端数処理の関係で合計が100%にならない場合があります。

12 主な死因別死亡率の年次推移

死亡率
(人口10万対)



13 平均寿命の推移

	男 性			女 性		
	全国	東京都	文京区	全国	東京都	文京区
平成 17 年	78.6	79.4	79.4	85.5	85.7	85.6
平成 22 年	79.6	79.8	80.4	86.3	86.4	86.0
平成 27 年	80.8	81.1	81.8	87.0	87.3	87.8

(年)

全 国:厚生労働省「第 22 回 生命表」

東京都:厚生労働省「平成 27 年 都道府県別生命表の概況」

文京区:厚生労働省「平成 27 年 市区町村別生命表の概況」

14 [※]65歳健康寿命の推移(東京保健所長会方式)

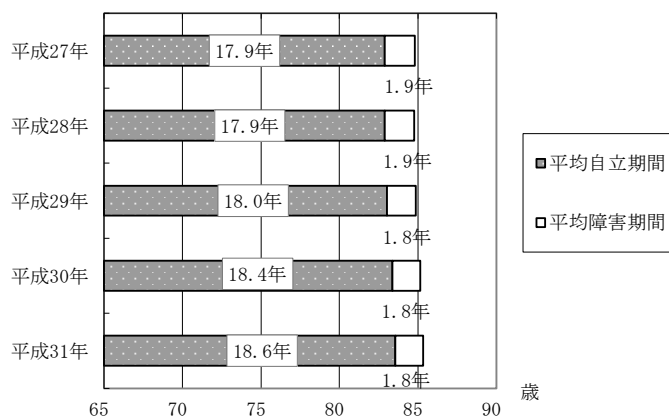
65 歳健康寿命 = 65 (歳) + 65 歳平均自立期間 (年)

(1) 男性

(表 14-1)

年次	65 歳健康寿命
平成 27 年	82.9
平成 28 年	82.9
平成 29 年	83.0
平成 30 年	83.4
平成 31 年	83.6

(歳)

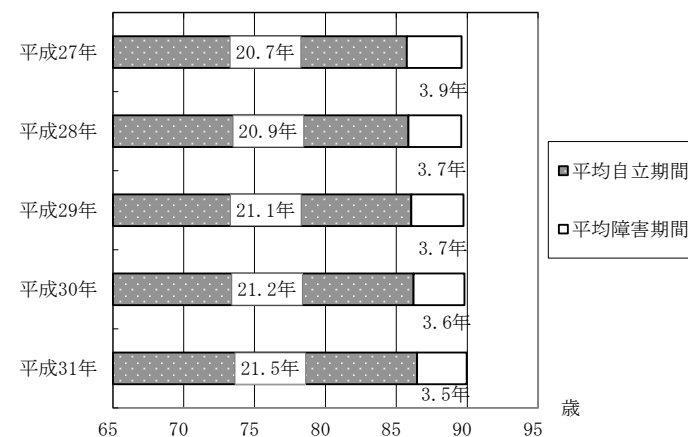


(2) 女性

(表 14-2)

年次	65 歳健康寿命
平成 27 年	85.7
平成 28 年	85.9
平成 29 年	86.1
平成 30 年	86.2
平成 31 年	86.5

(歳)



※65 歳健康寿命とは、現在 65 歳の人が何らかの障害のために要介護認定 (要介護 2) を受けるまでの状態を「健康」と考え、その障害のために要介護認定を受けた年齢を平均的に表すもの。

*表 14-1、表 14-2 のグラフは、65 歳平均余命 (= 65 歳平均自立期間 (年) + 65 歳平均障害期間 (年)) を表したものの。

第2 その他の衛生統計

令和2年度

名称	目的	調査日	調査実施数
国民生活基礎調査 ※3年周期で実施 (基幹統計：指定統計第116号)	国民の保健、医療、福祉、年金、所得等国民生活の基礎的事項を調査し、厚生労働行政の基礎資料とするとともに各種調査の親標本を設定する。 この調査には、3年周期で行う大規模調査と中間年に実施する小規模調査があり、令和2年は小規模調査を実施予定であった。 ※新型コロナウイルスの感染拡大防止のため、令和2年度は中止		
社会保障・人口問題基本調査 (一般統計)	5つの全国規模の実地調査を毎年順番に実施しており、令和2年は日本の将来人口推計において、出生率の将来見通しを設定する際の基礎資料とする「出生動向基本調査」を実施予定であった。 ※新型コロナウイルスの感染拡大防止のため、令和2年度は中止		
医療施設動態調査 (基幹統計：指定統計第65号)	医療施設の分布及び整備の実態を明らかにするとともに、医療施設の診察機能を把握し、医療行政の基礎資料とする。	通年	
医療施設静態調査 ※3年周期で実施 (基幹統計：指定統計第65号)	医療施設の分布及び整備の実態を明らかにするとともに、医療施設の診療機能等を把握し、医療行政の基礎資料とする。	10月1日	
患者調査 ※3年周期で実施 (基幹統計：指定統計第66号)	病院及び診療所を利用する患者について、その傷病状況等の実態を明らかにし、医療行政の基礎資料とする。	9月1日～30日 (退院患者) 10月20日～22日 (入院・外来患者)	
受療行動調査 ※3年周期で実施 (一般統計)	医療施設を利用する患者について、受療の状況や受けた医療に対する満足度を調査することにより、患者の医療に対する認識や行動を明らかにし、今後の医療行政の基礎資料とする。 (実施年であるものの、対象施設なし)		
業務報告 [地域保健・健康増進事業報告] (一般統計)	地域住民の健康の保持及び増進を目的とした地域の特性に応じた保健施策の展開等を実施主体である保健所及び市区町村ごとに把握し、国及び地方公共団体の地域保健施策の効率的・効果的な推進のための基礎資料とする。	通年	
業務報告 [衛生行政報告例] (一般統計)	衛生関係諸法規の施行に伴う各都道府県等における行政の実態を把握し、国及び地方公共団体の衛生行政運営のための基礎資料とする。	4月	