

## 第4章 衛生統計

衛生統計は、人口動態統計及びその他の統計調査に大別され、保健衛生行政を推進するための基礎資料となっている。

### 第1 人口動態統計

出生・死亡・死産・婚姻・離婚の5種について人口動態事象を常時把握するため、統計法（指定統計第5号）に基づき人口動態調査令により行っている。この調査は区長が「戸籍法」及び「死産の届出に関する規程」によって届書を受領した都度、人口動態調査票を作成のうえ保健所長に送付する。保健所ではその内容を審査し取りまとめて、東京都福祉保健局を通じ厚生労働省へ提出している。

#### 1 年次別数

	出生		死亡	再掲					死産（カ）			婚姻	離婚	自然増加（キ）
	出生	再掲		乳児死亡（イ）	新生児死亡（ウ）	周産期死亡（エ）			総数	自然死産	人工死産			
		低体重児出生（ア）				総数	妊娠満22週以後の死産	早期新生児死亡（オ）						
平成27年	1,982	150	1,601	1	1	4	3	1	33	16	17	1,602	320	381
平成28年	2,115	209	1,589	1	1	9	8	1	38	21	17	1,589	315	526
平成29年	2,027	161	1,489	2	1	1	1	-	34	13	21	1,619	295	538
平成30年	2,067	171	1,640	3	2	7	6	1	32	14	18	1,492	291	427
令和元年	1,991	163	1,677	4	2	3	1	2	37	14	23	1,781	308	314

（注）平成27年から平成30年は確定数、令和元年は文京区調査数（概数）

（ア）低体重児＝出生時の体重が2,500g未満のもの

（イ）乳児死亡＝生後1年未満の死亡（新生児死亡を含む）

（ウ）新生児死亡＝生後4週未満の死亡

（エ）周産期死亡＝妊娠満22週以後の死産に早期新生児死亡を加えたもの

（オ）早期新生児死亡＝生後1週未満の死亡

（カ）死産＝妊娠満12週以後の死児の出産

（キ）自然増加＝出生数から死亡数を減じたもの

## 2 年次別率

	出生人口 千対	低体重児出生割合 (%)	死亡人口 千対	乳児死亡出生 千対	新生児死亡出生 千対	周産期死亡出生 千対	死産 出産 千対	婚姻人口 千対	離婚人口 千対	自然増加 千対
平成 27 年	9.3	7.6	7.5	0.5	0.5	2.0	16.4	7.5	1.5	1.8
平成 28 年	9.5	9.9	7.1	0.5	0.5	4.2	17.6	7.1	1.4	2.4
平成 29 年	9.0	7.9	6.6	1.0	0.5	0.5	16.5	7.2	1.3	2.4
平成 30 年	9.0	8.3	7.1	1.5	1.0	3.4	15.2	6.5	1.3	1.9
令和元年	8.5	8.2	7.1	2.0	1.0	1.5	18.2	7.6	1.3	1.3

(注) 平成 27 年から平成 30 年は確定数、令和元年は文京区調査数 (概数)  
率算出の基礎人口は、各年 10 月 1 日の推計人口 (国勢調査実施年は国勢調査人口)

比率の計算式

$$\text{出生・死亡・婚姻・離婚・自然増加率} = \frac{\text{出生・死亡・婚姻・離婚・自然増加数}}{\text{10月1日現在の人口}} \times 1,000$$

$$\text{乳児死亡・新生児死亡率} = \frac{\text{乳児死亡・新生児死亡数}}{\text{年間の出生数}} \times 1,000$$

$$\text{周産期死亡率} = \frac{\text{妊娠満 22 週以後の死産数} + \text{早期新生児死亡数}}{\text{妊娠満 22 週以後の死産数} + \text{年間出生数}} \times 1,000$$

$$\text{死産・自然死産・人工死産率} = \frac{\text{死産・自然死産・人工死産}}{\text{年間の出生数・死産数}} \times 1,000$$

$$\text{低体重児出生率} = \frac{\text{低体重児出生数}}{\text{出生数}} \times 100$$

### 3 人口動態統計数・率(全国・東京都・文京区対比)

令和元年

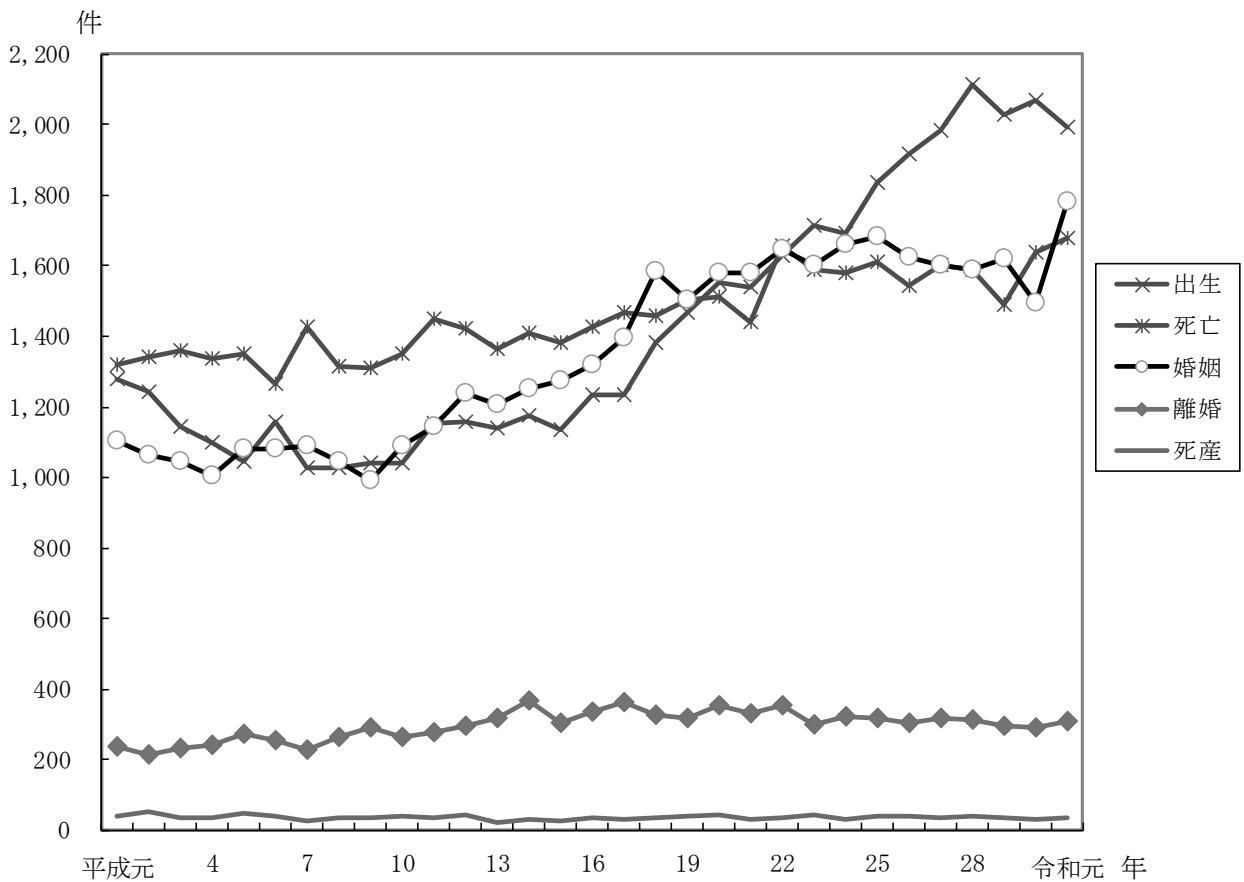
	数			率		
	全国	東京都	文京区	全国	東京都	文京区
出生	865,234	101,817	1,991	7.0	7.6	8.5
死亡	1,381,098	120,823	1,677	11.2	9.0	7.1
乳児死亡	1,654	146	4	1.9	1.4	2.0
新生児死亡	755	59	2	0.9	0.6	1.0
自然増加	△515,864	△19,006	314	△4.2	△1.4	1.3
死産	19,449	2,303	37	22.0	22.1	18.2
自然死産	8,995	965	14	10.2	9.3	6.9
人工死産	10,454	1,338	23	11.8	12.9	11.3
周産期死亡	2,956	308	3	3.4	3.0	1.5
妊娠満22週以後の死産	2,378	258	1	2.7	2.5	0.5
早期新生児死亡	578	50	2	0.7	0.5	1.0
婚姻	598,965	86,044	1,781	4.8	6.4	7.6
離婚	208,489	22,708	308	1.69	1.69	1.31

(注) 全国・東京都：人口動態統計年計（概数）

文京区：文京区調査値

(率算出の基礎人口は令和元年10月1日現在の全国、東京都、文京区の推計人口)

### 4 文京区人口動態統計年次推移



## 5 出生統計

妊娠週数別・体重・性別

令和元年

	総数	2,500g未満（低体重児）				2,500g以上						
		1,000 未満	1,000 ～ 1,499	1,500 ～ 1,999	2,000 ～ 2,499	2,500	2,501 ～ 2,999	3,000 ～ 3,499	3,500 ～ 3,999	4,000 ～ 4,499	4,500 ～ 4,999	5,000 以上
総数	1,991	5	7	20	131	2	757	871	184	14	-	-
男子合計	1,038	3	5	6	60	1	373	465	114	11	-	-
満40週以上	310	-	-	-	5	-	64	169	64	8	-	-
36～39	698	-	-	-	44	1	305	296	50	2	-	-
32～35	24	-	2	6	11	-	4	-	-	1	-	-
28～31	2	-	2	-	-	-	-	-	-	-	-	-
27週以下	4	3	1	-	-	-	-	-	-	-	-	-
女子合計	953	2	2	14	71	1	384	406	70	3	-	-
満40週以上	330	-	-	-	2	-	103	183	40	2	-	-
36～39	598	-	-	3	63	1	278	222	30	1	-	-
32～35	21	-	-	11	6	-	3	1	-	-	-	-
28～31	2	-	2	-	-	-	-	-	-	-	-	-
27週以下	2	2	-	-	-	-	-	-	-	-	-	-

(注) 文京区調査数

母の年齢・出生順位別

令和元年

	総数	第1子	第2子	第3子	第4子	第5子	第6子	第7子	第8子
総数	1,991	1,131	685	147	23	2	3	-	-
15歳未満	-	-	-	-	-	-	-	-	-
15～19	-	-	-	-	-	-	-	-	-
20～24	25	21	4	-	-	-	-	-	-
25～29	319	269	43	7	-	-	-	-	-
30～34	823	494	277	47	3	1	1	-	-
35～39	618	249	286	71	12	-	-	-	-
40～44	195	92	73	22	8	-	-	-	-
45～49	10	6	1	-	-	1	2	-	-
50歳以上	1	-	1	-	-	-	-	-	-

(注) 文京区調査数

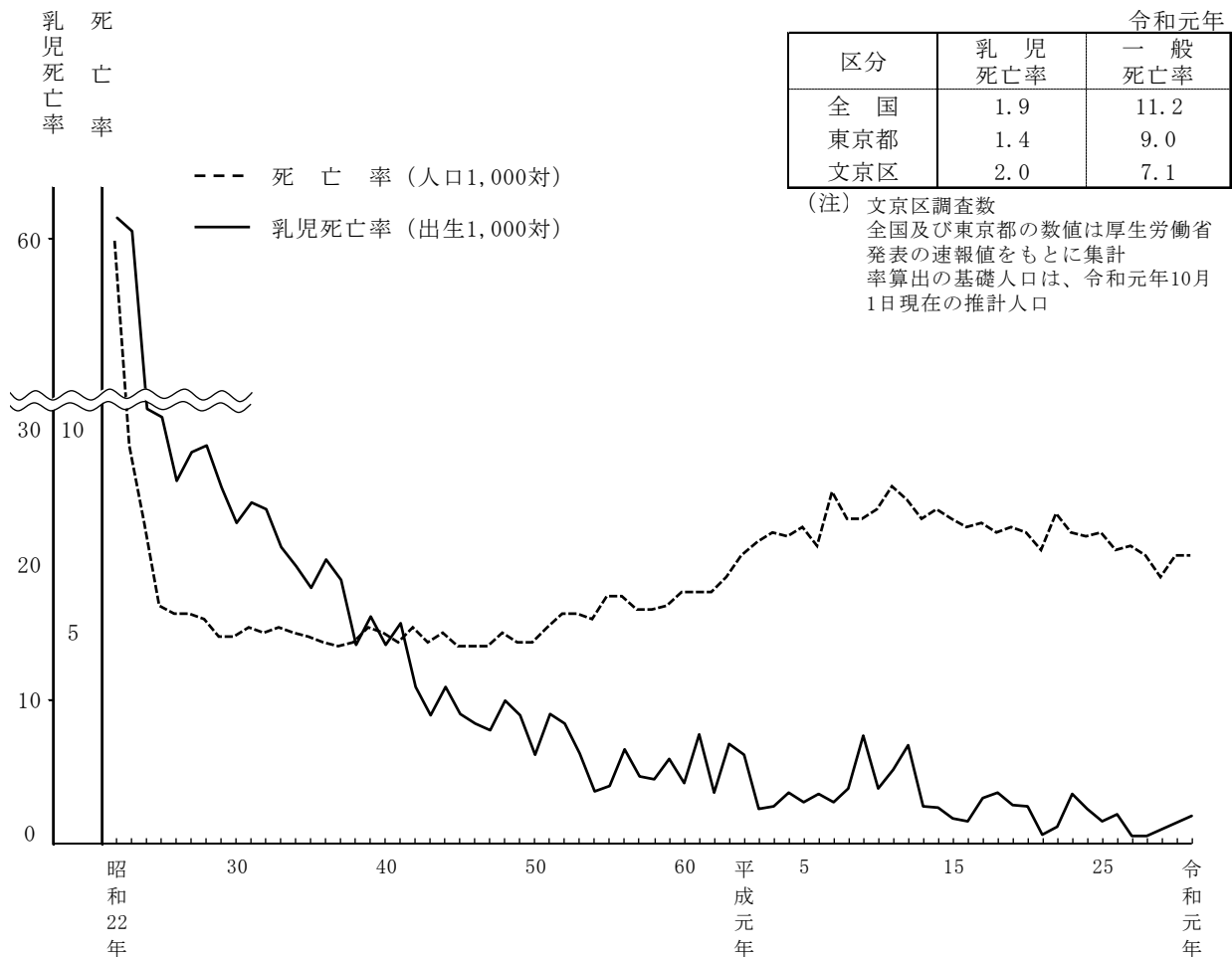
## 6 乳児死亡

生存期間別乳児・新生児主要死因分類

令和元年

死因	生存期間	総数	1週～4週未満		4週～1年未満	死因	生存期間	総数	1週～4週未満		4週～1年未満
			1週未満	4週未満					1週未満	4週未満	
総数		4	2	-	2	肺炎	-	-	-	-	-
腸管感染症		-	-	-	-	喘息	-	-	-	-	-
敗血症（新生児敗血症含まない）		-	-	-	-	ヘルニア及び腸閉塞	-	-	-	-	-
麻疹		-	-	-	-	肝疾患	-	-	-	-	-
ウイルス性肝炎		-	-	-	-	腎不全	-	-	-	-	-
悪性新生物		-	-	-	-	妊娠期間及び胎児発育に関する障害	-	-	-	-	-
その他の新生物		-	-	-	-	出産外傷	-	-	-	-	-
栄養失調(症)及びその他の栄養欠乏症		-	-	-	-	周産期に特異的な呼吸障害及び心血管障害	1	1	-	-	-
代謝障害		-	-	-	-	周産期に特異的な感染症	-	-	-	-	-
髄膜炎		-	-	-	-	胎児及び新生児の出血性障害及び血液障害	-	-	-	-	-
脊髄性筋萎縮症及び関連症候群		-	-	-	-	先天奇形、変形及び染色体異常	2	1	-	-	1
脳性麻痺		-	-	-	-	乳幼児突然死症候群	-	-	-	-	-
心疾患（高血圧性を除く）		-	-	-	-	不慮の事故	-	-	-	-	-
脳血管疾患		1	-	-	1	他殺	-	-	-	-	-
インフルエンザ		-	-	-	-	その他の全死因	-	-	-	-	-

(注) 文京区調査数



7 死産統計

死産原因分類（基本分類）

令和元年

		児側病態																	
		合計	先天奇形、変形及び染色体異常	神経系の先天奇形	心臓の先天奇形	その他の循環器系の先天奇形	呼吸器系の先天奇形	消化器系の先天奇形	筋骨格系の先天奇形及び変形	その他の先天奇形及び変形	染色体異常、他に分類されないもの	周産期に発生した病態	妊娠期間及び胎児発育に関連する障害	出産外傷	周産期に特異的な呼吸障害及び心血管障害	周産期に特異的な感染症	胎児及び新生児の出血性障害及び血管障害	その他の周産期に発生した病態	その他
母側病態	合計	37	1	-	-	-	-	-	-	-	1	13	-	-	-	-	13	23	
	自然死産	計	14	1	-	-	-	-	-	-	1	13	-	-	-	-	-	13	-
		現在の妊娠とは無関係の場合もありうる母体の病態により影響を受けた胎児及び新生児	9	1	-	-	-	-	-	-	1	8	-	-	-	-	-	8	-
		母体の妊娠合併症により影響を受けた胎児及び新生児	-	-	-	-	-	-	-	-	-	-	-	-	-	-	-	-	-
		胎盤、臍帯及び卵膜の合併症により影響を受けた胎児及び新生児	-	-	-	-	-	-	-	-	-	-	-	-	-	-	-	-	-
		その他の分娩合併症により影響を受けた胎児及び新生児	1	-	-	-	-	-	-	-	-	1	-	-	-	-	-	1	-
		胎盤又は母乳を介して有害な影響を受けた胎児及び新生児	-	-	-	-	-	-	-	-	-	-	-	-	-	-	-	-	-
		母体保護法による人工妊娠中絶、母体の病態によらないもの	-	-	-	-	-	-	-	-	-	-	-	-	-	-	-	-	-
		病態の記載のないもの	4	-	-	-	-	-	-	-	-	4	-	-	-	-	-	4	-
	人工死産	計	23	-	-	-	-	-	-	-	-	-	-	-	-	-	-	-	23
		現在の妊娠とは無関係の場合もありうる母体の病態により影響を受けた胎児及び新生児	10	-	-	-	-	-	-	-	-	-	-	-	-	-	-	-	10
		母体の妊娠合併症により影響を受けた胎児及び新生児	1	-	-	-	-	-	-	-	-	-	-	-	-	-	-	-	1
		胎盤、臍帯及び卵膜の合併症により影響を受けた胎児及び新生児	-	-	-	-	-	-	-	-	-	-	-	-	-	-	-	-	-
		その他の分娩合併症により影響を受けた胎児及び新生児	-	-	-	-	-	-	-	-	-	-	-	-	-	-	-	-	-
		胎盤又は母乳を介して有害な影響を受けた胎児及び新生児	-	-	-	-	-	-	-	-	-	-	-	-	-	-	-	-	-
母体保護法による人工妊娠中絶、母体の病態によらないもの		12	-	-	-	-	-	-	-	-	-	-	-	-	-	-	-	12	
病態の記載のないもの		-	-	-	-	-	-	-	-	-	-	-	-	-	-	-	-	-	

(注) 文京区調査数

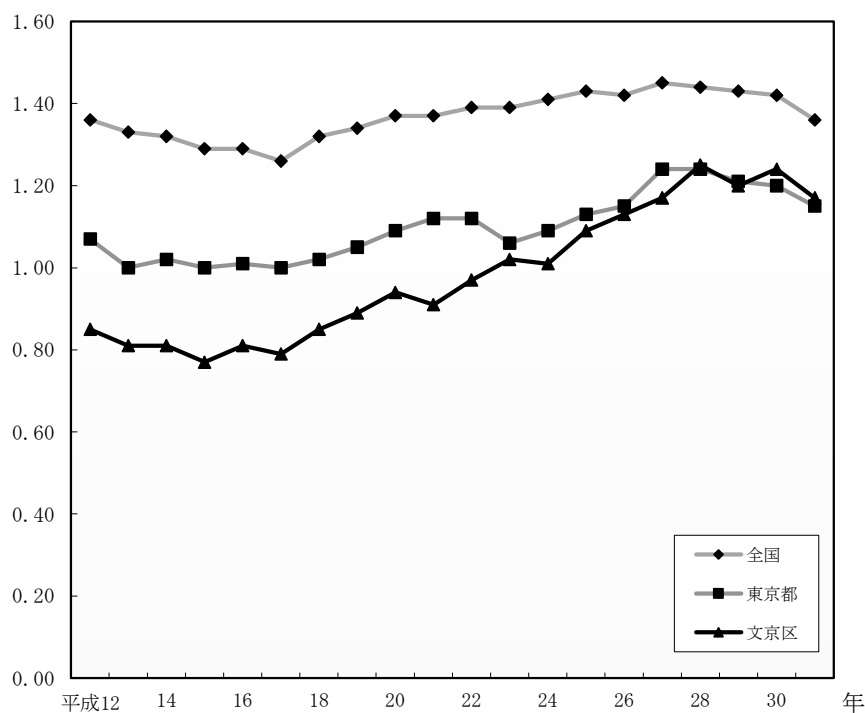
本集計表の母側病態の項目については、東京都の集計項目に準じた。

母の年齢・死産別 令和元年

母の年齢階級	自然・人工別		
	総数	自然	人工
15歳未満	-	-	-
15～19	1	-	1
20～24	1	-	1
25～29	9	2	7
30～34	9	4	5
35～39	12	5	7
40～44	5	3	2
45～49	-	-	-
50歳以上	-	-	-

(注) 文京区調査数

8 合計特殊出生率の推移(全国・東京都・文京区対比)



年	全国	東京都	文京区
平成12	1.36	1.07	0.85
13	1.33	1.00	0.81
14	1.32	1.02	0.81
15	1.29	1.00	0.77
16	1.29	1.01	0.81
17	1.26	1.00	0.79
18	1.32	1.02	0.85
19	1.34	1.05	0.89
20	1.37	1.09	0.94
21	1.37	1.12	0.91
22	1.39	1.12	0.97
23	1.39	1.06	1.02
24	1.41	1.09	1.01
25	1.43	1.13	1.09
26	1.42	1.15	1.13
27	1.45	1.24	1.17
28	1.44	1.24	1.25
29	1.43	1.21	1.20
30	1.42	1.20	1.24
令和元	1.36	1.15	1.17

(注) 令和元年の全国・東京都は概数値  
令和元年の文京区は保健所調査値

## 9 死亡統計

主要死因分類表（性別・年齢階級別）

令和元年

年齢	合計	男女	結核	悪性新生物	再掲													糖尿病	高血圧性疾患
					食道	胃	結腸	直腸S状結腸移行	肝及び肝内胆管	胆嚢及び他の胆道	膵臓	気管・気管支・肺	乳房	子宮	前立腺	白血病	その他		
総数	1,677	796 881	2 -	234 223	18 4	26 11	15 27	16 7	10 6	15 15	26 24	43 31	1 23	- 12	16 -	7 5	41 58	7 7	6 3
0歳	4	- 4	- -	- -	- -	- -	- -	- -	- -	- -	- -	- -	- -	- -	- -	- -	- -	- -	- -
1~4	-	- -	- -	- -	- -	- -	- -	- -	- -	- -	- -	- -	- -	- -	- -	- -	- -	- -	- -
5~9	2	1 1	- -	- -	- -	- -	- -	- -	- -	- -	- -	- -	- -	- -	- -	- -	- -	- -	- -
10~14	1	1 -	- -	1 -	- -	1 -	- -	- -	- -	- -	- -	- -	- -	- -	- -	- -	- -	- -	- -
15~19	2	- 2	- -	- -	- -	- -	- -	- -	- -	- -	- -	- -	- -	- -	- -	- -	- -	- -	- -
20~24	5	4 1	- -	- -	- -	- -	- -	- -	- -	- -	- -	- -	- -	- -	- -	- -	- -	- -	- -
25~29	4	4 -	- -	1 -	- -	- -	- -	- -	- -	- -	- -	- -	- -	- -	- -	1 -	- -	- -	- -
30~34	4	2 2	- -	- 1	- -	- -	- -	- -	- -	- -	- -	- -	- -	- -	- -	- -	- 1	- -	- -
35~39	9	5 4	- -	1 2	- -	- -	- -	- -	- -	- -	- -	- -	- -	- 1	- -	- -	1 1	- -	- -
40~44	10	5 5	- -	3 -	- -	- -	2 -	- -	- -	- -	- -	- -	- -	- -	- -	- -	1 -	- -	- -
45~49	17	10 7	- -	2 4	- -	- 1	- -	- -	- -	- -	- -	- -	- 1	- -	1 -	- -	1 2	- -	- -
50~54	32	16 16	- -	4 10	1 -	- -	- 1	2 1	- -	- -	1 1	1 1	- 2	- 1	- -	- -	- 3	- -	- -
55~59	45	24 21	- -	6 13	- -	2 -	1 1	- -	- -	- 1	1 3	- 1	- 3	- 2	- -	- -	2 2	- -	- -
60~64	56	38 18	- -	17 15	1 -	- -	2 3	2 -	1 1	1 -	4 1	- 3	- 2	- -	1 -	1 -	5 5	2 -	1 -
65~69	63	44 19	- -	22 13	3 -	2 1	3 1	1 -	1 -	1 -	3 2	5 1	- 3	- 2	- -	1 -	2 3	- -	1 -
70~74	150	103 47	- -	40 28	3 2	5 1	3 2	4 2	2 -	1 1	7 2	4 4	- 4	- 3	- -	1 1	10 6	1 -	- -
75~79	157	99 58	1 -	35 17	4 -	3 1	- 2	3 1	1 -	3 2	2 2	11 1	1 1	- 1	4 -	1 1	2 5	1 1	1 -
80~84	247	142 105	- -	44 35	4 1	5 -	3 4	2 1	4 1	5 5	3 5	9 3	- 5	- -	2 -	1 -	6 10	1 1	1 -
85~89	335	151 184	1 -	42 45	1 1	4 4	- 8	2 -	2 2	2 1	5 6	10 11	- 1	- 2	7 -	1 2	8 7	2 1	1 1
90~94	308	99 209	- -	11 27	1 -	3 1	- 2	- 1	- 2	1 4	- 1	2 4	- 1	- -	1 -	- 1	3 10	- 2	- 1
95~99	180	38 142	- -	4 13	- -	- 2	1 3	- 1	- -	1 1	1 1	1 2	- -	- -	- -	- -	- 3	- 1	- 1
100~	46	10 36	- -	1 -	- -	1 -	- -	- -	- -	- -	- -	- -	- -	- -	- -	- -	- -	- 1	1 -

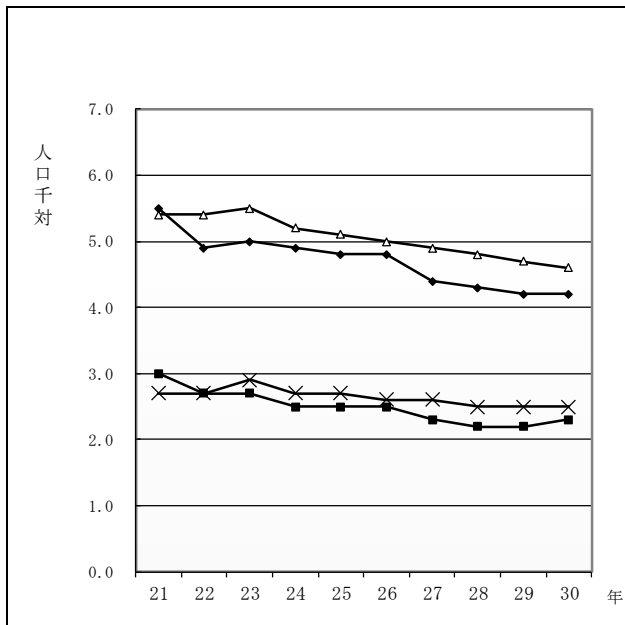
(注) 文京区調査数  
上段左側男性、下段右側女性



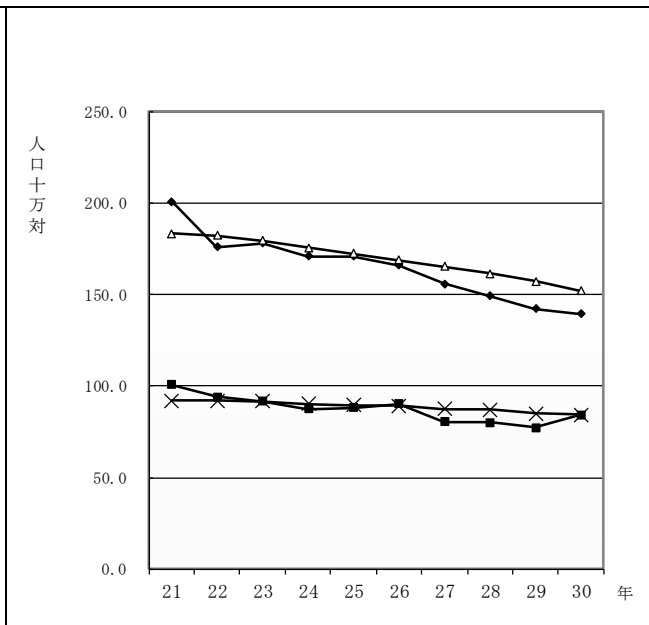
心 疾 患	再掲				脳 血 管 疾 患	再掲			大 動 脈 瘤 及 び 解 離	肺 炎	慢 性 閉 塞 性 肺 疾 患	喘 息	肝 疾 患	腎 不 全	老 衰	不 慮 の 事 故	再掲 交 通 事 故	自 殺	そ の 他 の 死 因	年 齢	
	急 性 心 筋 梗 塞	他 の 虚 血 性 心 疾 患	不 整 脈 ・ 伝 導 障 害	心 不 全		く も 膜 下 出 血	脳 内 出 血	脳 梗 塞													
106 132	13 12	51 41	9 17	25 43	57 63	5 11	22 15	28 34	8 11	54 60	16 4	1 -	12 7	17 6	35 132	22 15	2 1	16 10	203 208	総 数	
-	-	-	-	-	1	1	-	-	-	-	-	-	-	-	-	-	-	-	3	0 歳	
-	-	-	-	-	-	-	-	-	-	-	-	-	-	-	-	-	-	-	-	1~4	
-	-	-	-	-	1	-	-	-	-	-	-	-	-	-	-	-	-	-	1	5~9	
-	-	-	-	-	-	-	-	-	-	-	-	-	-	-	-	-	-	-	-	10~14	
-	-	-	-	-	-	-	-	-	-	-	-	-	-	-	-	-	-	1	1	15~19	
1	-	-	-	1	-	-	-	-	-	-	-	-	-	-	-	-	-	2	1	20~24	
-	-	-	-	-	-	-	-	-	-	-	-	-	1	-	-	-	-	1	1	25~29	
-	-	-	-	-	-	-	-	-	-	-	-	-	-	-	-	-	-	1	1	30~34	
-	-	-	-	-	1	-	1	-	-	-	-	-	-	-	-	-	-	1	2	35~39	
-	-	-	-	-	1	1	-	-	-	1	-	-	1	-	-	-	-	-	3	1	40~44
-	-	-	-	-	2	1	1	-	-	-	-	-	1	-	-	1	-	2	2	45~49	
1	-	1	-	-	2	1	1	-	-	-	-	-	1	1	-	1	-	1	5	50~54	
-	-	-	-	-	2	-	2	-	-	-	-	-	-	-	-	-	-	2	2	55~59	
3	-	2	-	1	3	2	1	-	1	-	-	-	-	2	-	-	-	1	8	55~59	
3	-	1	1	-	-	-	-	-	-	2	-	-	1	-	-	-	-	4	8	60~64	
5	-	3	1	1	4	-	3	1	-	2	1	-	2	-	-	1	1	-	6	65~69	
12	2	7	-	2	7	-	5	2	4	3	-	-	1	1	1	6	1	-	27	70~74	
8	1	7	-	-	3	-	3	-	1	5	6	-	3	2	1	2	-	2	28	75~79	
19	2	9	1	5	9	-	3	6	1	14	4	-	-	2	6	3	-	1	37	80~84	
14	3	7	-	4	9	2	3	4	2	6	1	-	-	-	5	2	-	1	29	80~84	
27	3	12	3	7	16	-	2	14	1	12	4	1	1	3	6	3	-	-	31	85~89	
32	-	10	4	12	14	3	2	8	3	13	1	-	3	4	18	3	-	-	46	85~89	
19	4	7	3	5	8	1	2	3	-	12	-	-	-	5	15	2	-	-	27	90~94	
39	4	9	7	14	20	2	5	12	1	24	-	-	1	1	41	-	-	1	51	90~94	
7	1	2	-	2	2	-	-	2	-	3	-	-	-	1	4	3	-	-	14	95~99	
23	1	4	5	8	9	-	2	7	1	10	2	-	-	-	48	1	-	-	33	95~99	
1	-	-	-	1	-	-	-	-	-	1	1	-	-	-	2	-	-	-	3	100~	
4	-	2	-	1	2	-	1	1	-	2	-	-	-	-	19	1	-	-	7	100~	

# 10 年齢調整死亡率

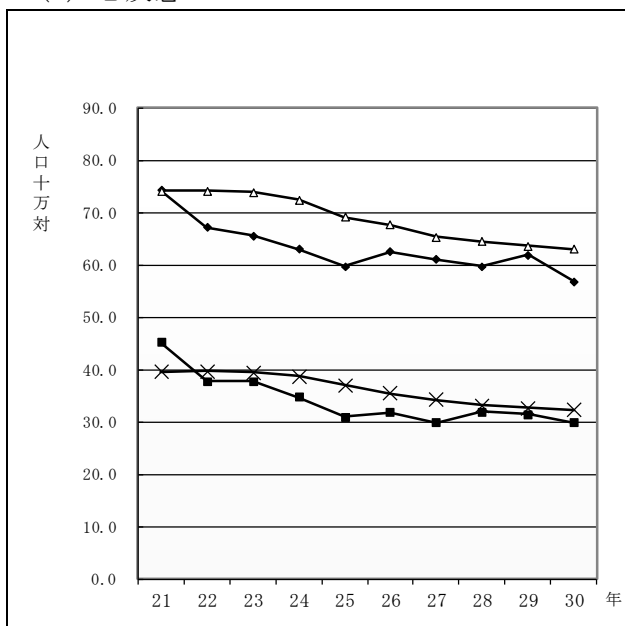
(1) 全死亡



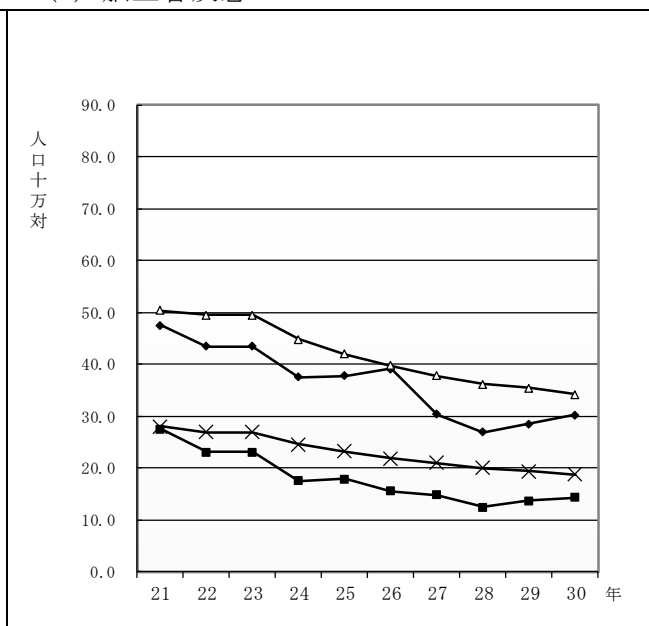
(2) 悪性新生物



(3) 心疾患



(4) 脳血管疾患



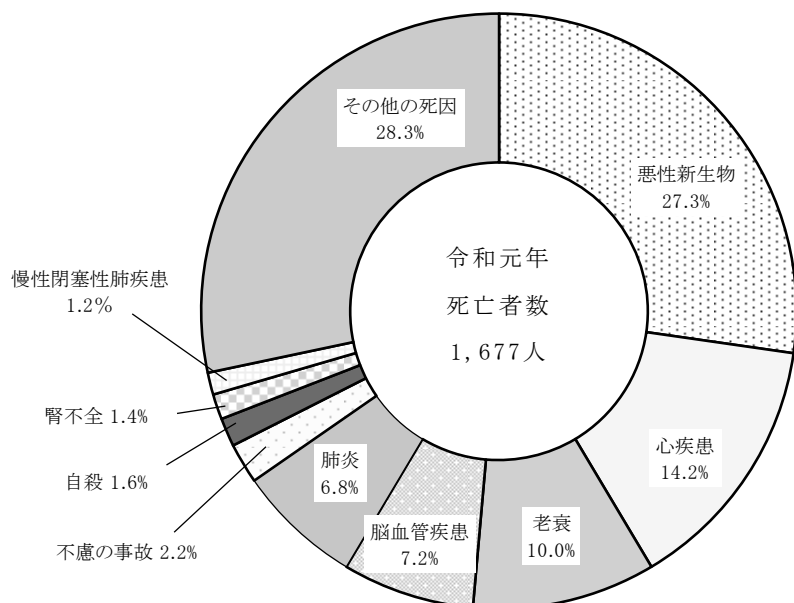
文京区	男	◆
文京区	女	■
全国	男	△
全国	女	×

※ 年齢調整死亡率

年齢調整死亡率とは、地域間の年齢構成の違いの差を取り除いて比較するために用いられる死亡率で、基準人口(昭和60年モデル人口)に合わせて比較したもの。

なお文京区の数値は、各年の死亡数の変化を平準化するため、当該年度を含めた前後3年間の死亡数で算出している。

## 11 主要死因別死亡の割合



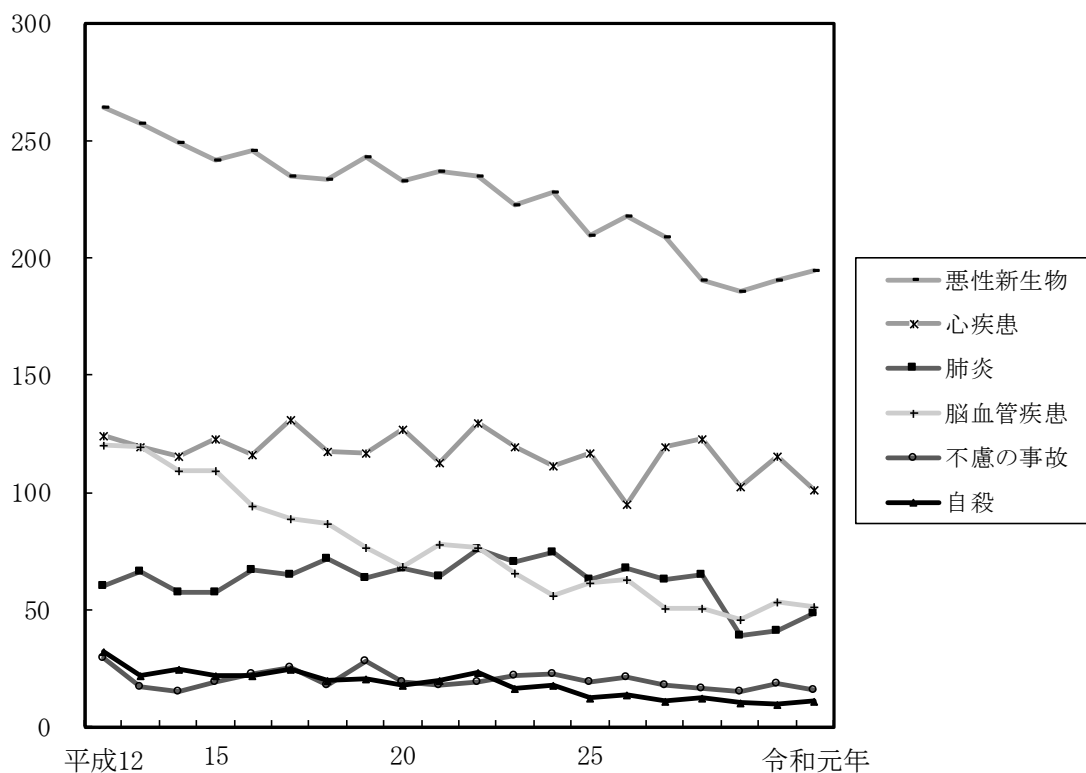
主要死因順位・死亡者数・割合 令和元年

	死亡者数	総死亡に対する割合 (%)
総数	1,677	100
悪性新生物	457	27.3
心疾患	238	14.2
老衰	167	10.0
脳血管疾患	120	7.2
肺炎	114	6.8
不慮の事故	37	2.2
自殺	26	1.6
腎不全	23	1.4
慢性閉塞性肺疾患	20	1.2
その他の死因	475	28.3

(注) 文京区調査数

## 12 主な死因別死亡率の年次推移

死亡率  
(人口10万対)



### 13 平均寿命の推移

	男 性			女 性		
	全国	東京都	文京区	全国	東京都	文京区
平成 17 年	78.6 歳	79.4 歳	79.4 歳	85.5 歳	85.7 歳	85.6 歳
平成 22 年	79.6 歳	79.8 歳	80.4 歳	86.3 歳	86.4 歳	86.0 歳
平成 27 年	80.8 歳	81.1 歳	81.8 歳	87.0 歳	87.3 歳	87.8 歳

全 国:厚生労働省「第 22 回 生命表」

東京都:厚生労働省「平成 27 年 都道府県別生命表の概況」

文京区:厚生労働省「平成 27 年 市区町村別生命表の概況」

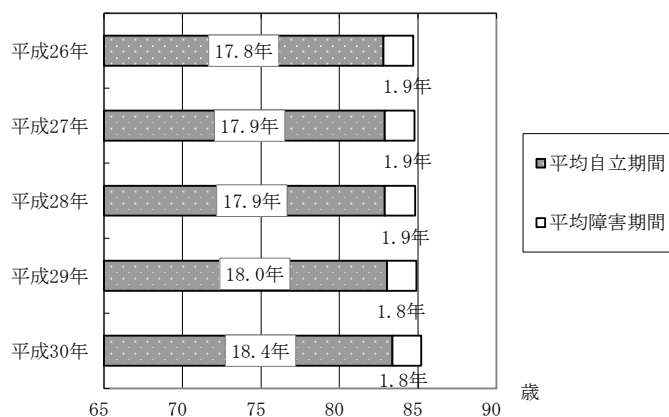
### 14 <sup>※</sup>65歳健康寿命の推移(東京保健所長会方式)

65 歳健康寿命(歳) = 65 歳 + 65 歳平均自立期間(年)

(1) 男性

年次	65 歳健康寿命
平成 26 年	82.8 歳
平成 27 年	82.9 歳
平成 28 年	82.9 歳
平成 29 年	83.0 歳
平成 30 年	83.4 歳

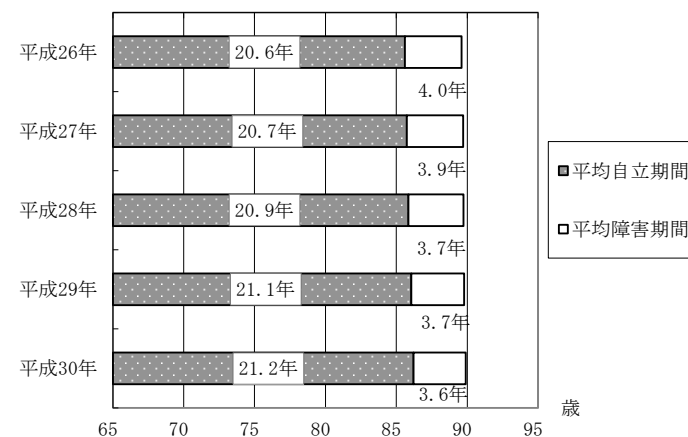
(表 14-1)



(2) 女性

年次	65 歳健康寿命
平成 26 年	85.6 歳
平成 27 年	85.7 歳
平成 28 年	85.9 歳
平成 29 年	86.1 歳
平成 30 年	86.2 歳

(表 14-2)



※65 歳健康寿命とは、現在 65 歳の人がある種の障害のために要介護認定(要介護 2)を受けるまでの状態を「健康」と考え、その障害のために要介護認定を受けた年齢を平均的に表すもの。

\*表 14-1、表 14-2 のグラフは、65 歳平均余命(=65 歳平均自立期間(年) + 65 歳平均障害期間(年))を表したものである。

## 第2 その他の衛生統計

令和元年度

名称	目的	調査日	調査実施数
国民生活基礎調査 ※3年周期で実施 (基幹統計：指定統計第116号)	国民の保健、医療、福祉、年金、所得等国民生活の基礎的事項を調査し、厚生労働行政の基礎資料とするとともに各種調査の親標本を設定する。 この調査には、3年周期で行う大規模調査と中間年に実施する小規模調査があり、令和元年は大規模調査を実施した。	6月6日	2地区106世帯
社会保障・人口問題基本調査 「第8回世帯動態調査」 (一般統計)	高齢者世帯やひとり親世帯の動向の把握より、それに伴う介護や子育ての実態とその変化を調査し、厚生労働行政施策立案の基礎資料とする。	7月1日	
医療施設動態調査 (基幹統計：指定統計第65号)	医療施設の分布及び整備の実態を明らかにするとともに、医療施設の診察機能を把握し、医療行政の基礎資料とする。	通年	
医療施設静態調査 ※3年周期で実施 (基幹統計：指定統計第65号)	医療施設の分布及び整備の実態を明らかにするとともに、医療施設の診療機能等を把握し、医療行政の基礎資料とする。 (前回は、平成29年度に実施)		
患者調査 ※3年周期で実施 (基幹統計：指定統計第66号)	病院及び診療所を利用する患者について、その傷病状況等の実態を明らかにし、医療行政の基礎資料とする。 (前回は、平成29年度に実施)		
受療行動調査 ※3年周期で実施 (一般統計)	医療施設を利用する患者について、受療の状況や受けた医療に対する満足度を調査することにより、患者の医療に対する認識や行動を明らかにし、今後の医療行政の基礎資料とする。 (前回は、平成29年度に実施)		
業務報告 [地域保健・健康増進事業報告] (一般統計)	地域住民の健康の保持及び増進を目的とした地域の特性に応じた保健施策の展開等を実施主体である保健所及び市区町村ごとに把握し、国及び地方公共団体の地域保健施策の効率的・効果的な推進のための基礎資料とする。	通年	
業務報告 [衛生行政報告例] (一般統計)	衛生関係諸法規の施行に伴う各都道府県等における行政の実態を把握し、国及び地方公共団体の衛生行政運営のための基礎資料とする。	4月	