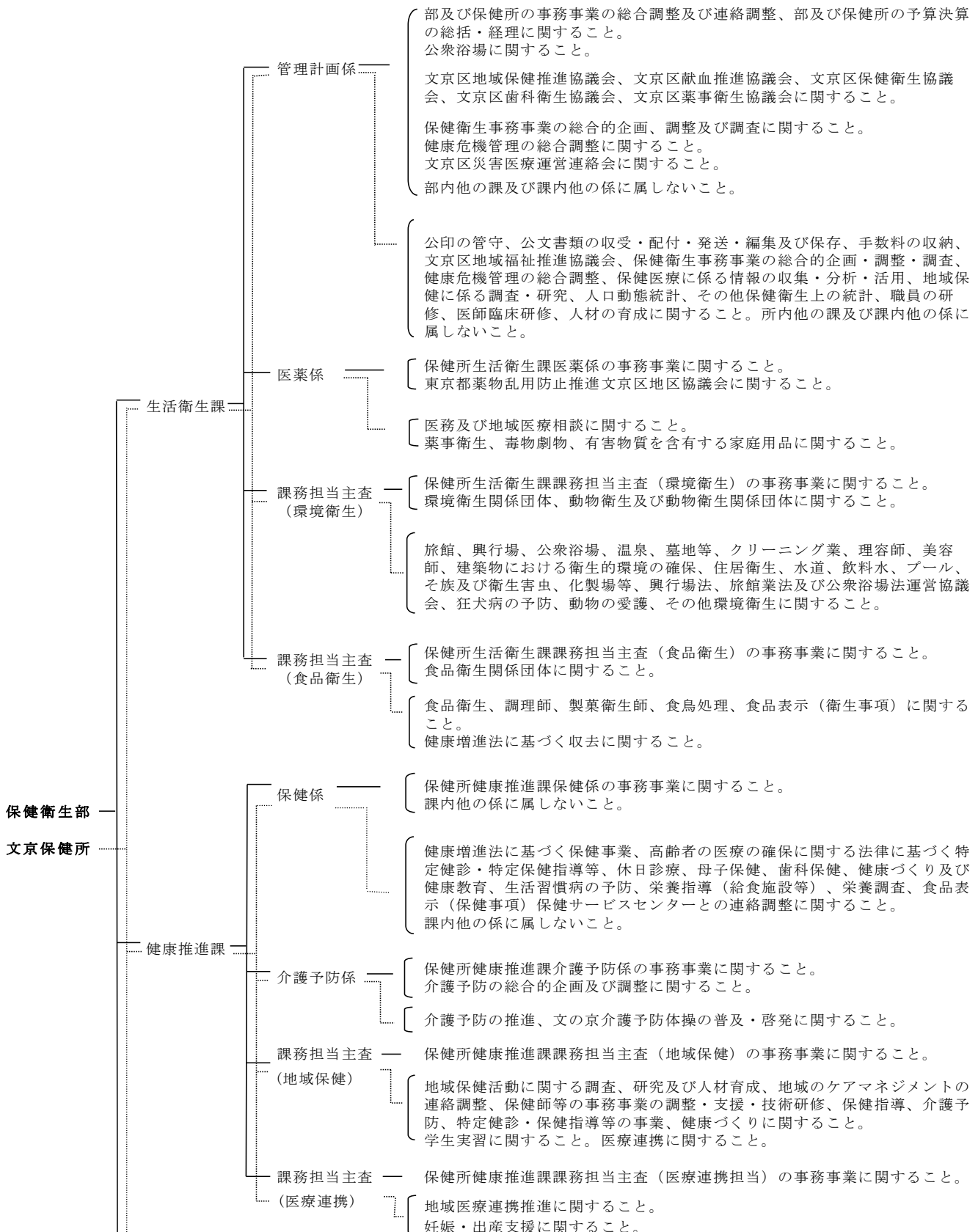
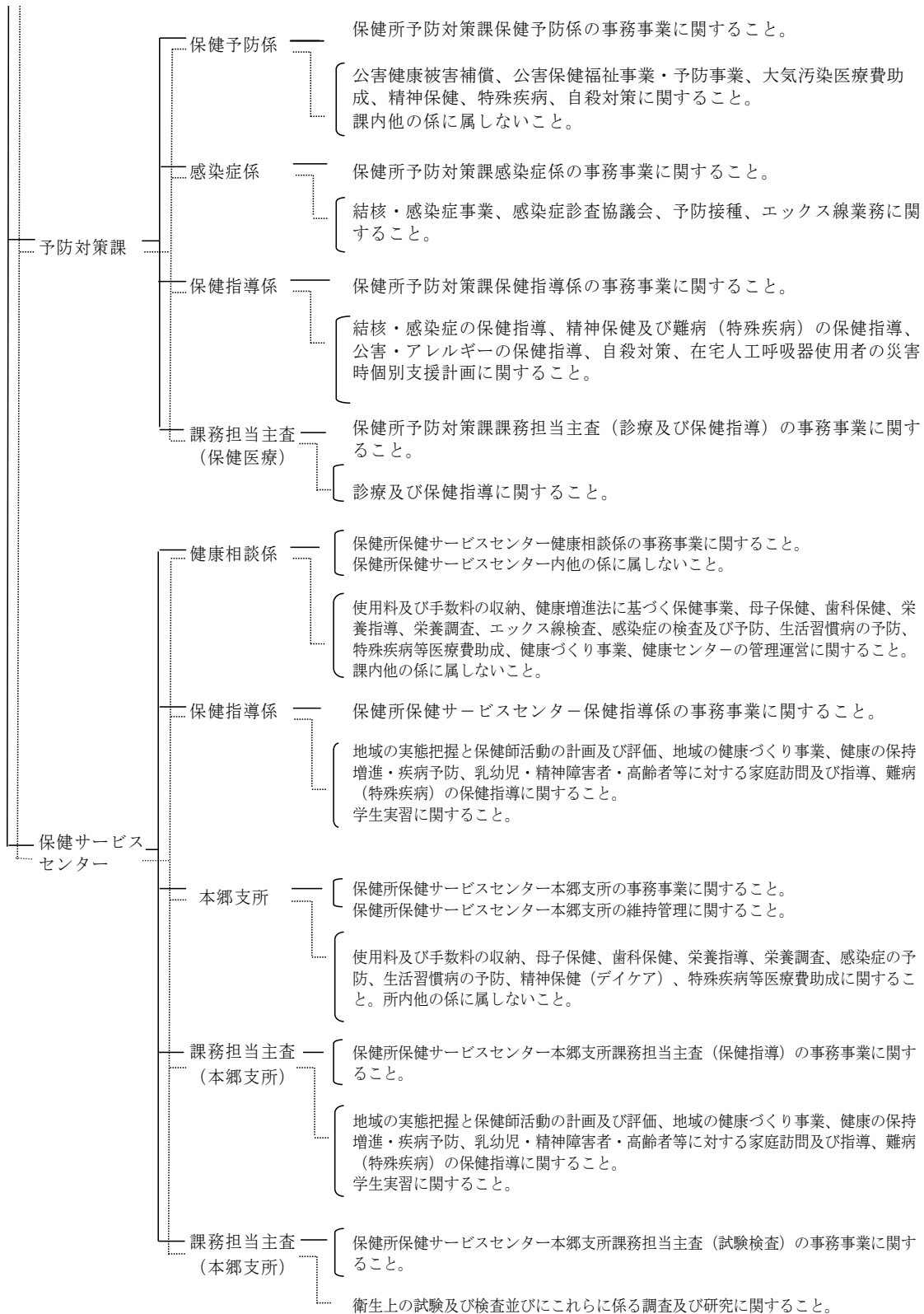


## 第2章 組織事務

### 第1 分掌 (平成31年4月1日現在)





## 第2 職員配置表

	総数	保健衛生部・文京保健所				
		生活衛生課	健康推進課	予防対策課	保健サービスセンター (内本郷支所)	
総数	160	42	26	31	61	25
一般事務	44	9	11	12	12	3
福祉	1			1		
医師	3	1		2		
保健衛生監視	12	10			2	2
食品衛生監視	11	11				
検査技術	2				2	2
診療放射線技師	2	1		1		
栄養士	4		2		2	1
保健師	31		2	6	23	9
歯科衛生士	2				2	1
心理業務						
再雇用再任用職員	8	3			5	4
非常勤職員	40	7	11	9	13	3

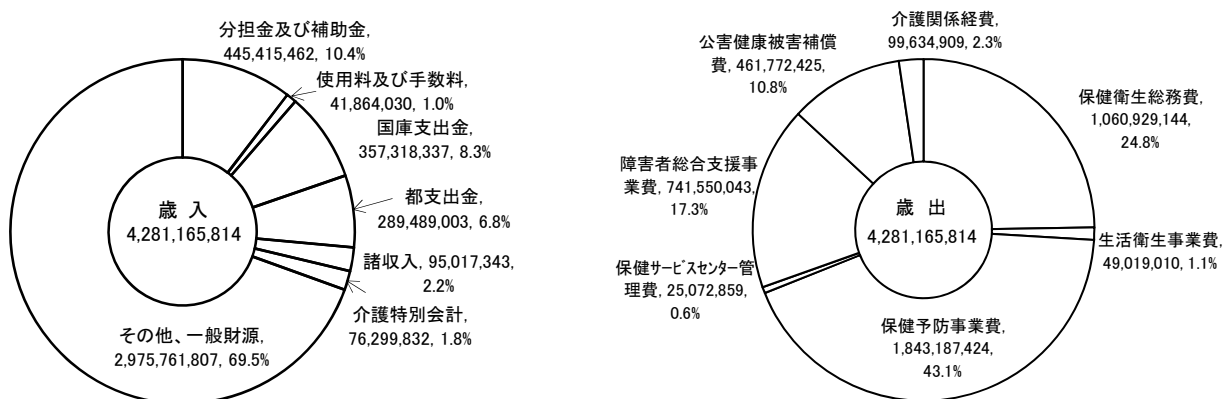
(平成31年4月1日現在)

## 第3 保健施設一覧

施設名称・住所・電話	構造	敷地面積	床面積
保健サービスセンター（事業部門）			
文京区春日一丁目16番21号 シビックセンター （3階北側） 直(5803)1116	シビックセンター3階 北側の一部		1,253.81 ㎡
保健サービスセンター・本郷支所			
文京区千駄木五丁目20番18号 直(3821)5106 代(3812)7111 内2850・2851	鉄筋コンクリート造 地上2階地下1階 塔屋	1,197.88 ㎡	1,737.01 ㎡

## 第4 歳入歳出状況

### 1 平成30年度保健衛生部経費歳入歳出状況（単位：円）



※端数処理の関係で合計が100.0%にならない場合があります。

### 2 決算の年度別推移

	決算額 (円)	前年比伸率%	区歳出決算額 に対する構成比
平成26年度	3,521,332,746	7.0%	3.8%
平成27年度	3,611,465,797	2.6%	3.6%
平成28年度	3,851,016,604	6.6%	3.9%
平成29年度	4,190,995,793	8.8%	4.1%
平成30年度	4,281,165,814	2.2%	3.8%