

## 第4章 衛生統計

衛生統計は、人口動態統計及びその他の統計調査に大別され、保健衛生行政を推進するための基礎資料となっている。

### 第1 人口動態統計

出生・死亡・死産・婚姻・離婚の5種について人口動態事象を常時把握するため、統計法（指定統計第5号）に基づき人口動態調査令により行っている。この調査は区長が「戸籍法」及び「死産の届出に関する規程」によって届書を受領した都度、人口動態調査票を作成のうえ保健所長に送付する。保健所ではその内容を審査し取りまとめて、東京都福祉保健局を通じ厚生労働省へ提出している。

#### 1 年次別数

	出生		死亡	再掲					死産（カ）			婚姻	離婚	自然増加（キ）
		再掲		乳児死亡（イ）	新生児死亡（ウ）	周産期死亡（エ）			総数	自然死産	人工死産			
		低体重児出生（ア）				総数	妊娠第22週以後の死産	早期新生児死亡（オ）						
平成 25 年	1,834	163	1,613	3	3	13	10	3	41	19	22	1,682	319	221
平成 26 年	1,918	164	1,544	4	3	9	6	3	38	20	18	1,626	303	374
平成 27 年	1,982	150	1,601	1	1	4	3	1	33	16	17	1,602	320	381
平成 28 年	2,115	209	1,589	1	1	9	8	1	38	21	17	1,589	315	526
平成 29 年	2,027	161	1,488	2	1	1	1	-	34	13	21	1,619	295	539

（注）平成 25 年から平成 28 年は確定数、平成 29 年は文京区調査数（概数）

（ア）低体重児＝出生時の体重が 2,500g 未満のもの

（イ）乳児死亡＝生後 1 年未満の死亡（新生児死亡を含む）

（ウ）新生児死亡＝生後 4 週未満の死亡

（エ）周産期死亡＝妊娠満 22 週以後の死産に早期新生児死亡を加えたもの

（オ）早期新生児死亡＝生後 1 週未満の死亡

（カ）死産＝妊娠満 12 週以後の死児の出産

（キ）自然増加＝出生数から死亡数を減じたもの

## 2 年次別率

	出生人口 千対	低体重児出生割合 (%)	死亡人口 千対	乳児死亡出生 千対	新生児死亡出生 千対	周産期死亡出生 千対	死産出産 千対	婚姻人口 千対	離婚人口 千対	自然増加 千対
平成 25 年	8.6	8.9	7.6	1.6	1.6	7.0	21.9	7.9	1.5	1.0
平成 26 年	8.9	8.6	7.2	2.1	1.6	4.7	19.4	7.6	1.4	1.7
平成 27 年	9.3	7.6	7.5	0.5	0.5	2.0	16.4	7.5	1.5	1.8
平成 28 年	9.5	9.9	7.1	0.5	0.5	4.2	17.6	7.1	1.4	2.4
平成 29 年	9.0	7.9	6.6	1.0	0.5	0.5	16.5	7.2	1.3	2.4

(注) 平成 25 年から平成 28 年は確定数、平成 29 年は文京区調査数 (概数)  
率算出の基礎人口は、各年 10 月 1 日の人口 (国勢調査実施年は国勢調査人口)

比率の計算式

$$\text{出生・死亡・婚姻・離婚・自然増加率} = \frac{\text{出生} \cdot \text{死亡} \cdot \text{婚姻} \cdot \text{離婚} \cdot \text{自然増加数}}{10 \text{ 月 } 1 \text{ 日現在の人口}} \times 1,000$$

$$\text{乳児死亡・新生児死亡率} = \frac{\text{乳児死亡} \cdot \text{新生児死亡数}}{\text{年間の出生数}} \times 1,000$$

$$\text{周産期死亡率} = \frac{\text{妊娠満 22 週以後の死産数} + \text{早期新生児死亡数}}{\text{妊娠満 22 週以後の死産数} + \text{年間出生数}} \times 1,000$$

$$\text{死産・自然死産・人工死産率} = \frac{\text{死産} \cdot \text{自然死産} \cdot \text{人工死産}}{\text{年間の出生数} \cdot \text{死産数}} \times 1,000$$

$$\text{低体重児出生率} = \frac{\text{低体重児出生数}}{\text{出生数}} \times 100$$

### 3 人口動態統計数・率(全国・東京都・文京区対比)

平成 29 年

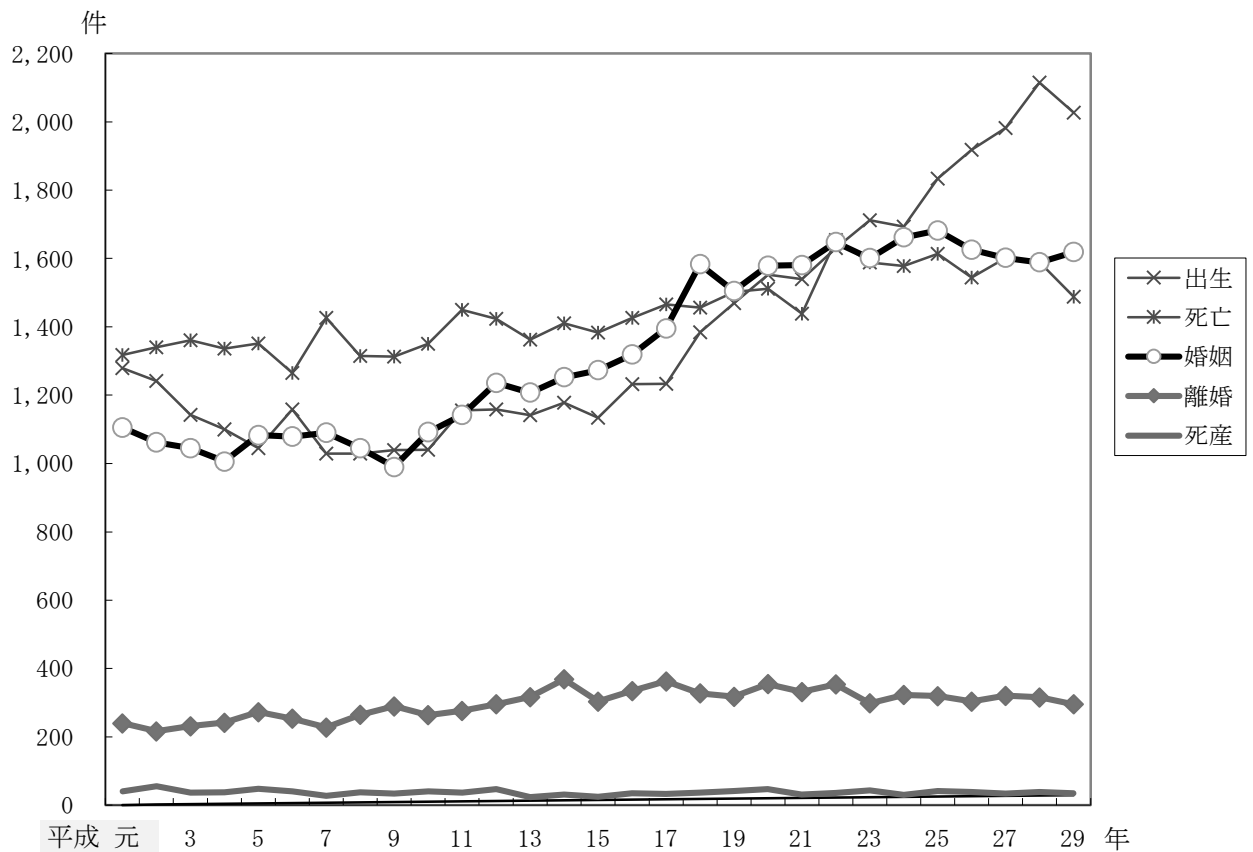
	数			率		
	全国	東京都	文京区	全国	東京都	文京区
出生	946,060	108,989	2,027	7.6	8.2	9.0
死亡	1,340,433	116,449	1,488	10.8	8.8	6.6
乳児死亡	1,761	170	2	1.9	1.6	1.0
新生児死亡	831	86	1	0.9	0.8	0.5
自然増加	△394,373	△7,460	539	△3.2	△0.6	2.4
死産	20,349	2,297	34	21.1	20.6	16.5
自然死産	9,727	1,092	13	10.1	9.8	6.3
人工死産	10,622	1,205	21	11.0	10.8	10.2
周産期死亡	3,304	371	1	3.5	3.4	0.5
妊娠満 22 週以後の死産	2,680	301	1	2.8	2.8	0.5
早期新生児死亡	624	70	-	0.7	0.6	-
婚姻	606,863	84,990	1,619	4.9	6.4	7.2
離婚	212,262	23,053	295	1.70	1.74	1.30

(注) 全国・東京都：人口動態統計年計（概数）

文京区：文京区調査値

(率算出の基礎人口は平成 29 年 10 月 1 日現在の全国、東京都、文京区の推計人口)

### 4 文京区人口動態統計年次推移



## 5 出生統計

妊娠週数別・体重・性別

平成 29 年

	総数	2,500g 未満 (低体重児)				2,500g 以上						
		1,000 未満	1,000 ～ 1,499	1,500 ～ 1,999	2,000 ～ 2,499	2,500	2,501 ～ 2,999	3,000 ～ 3,499	3,500 ～ 3,999	4,000 ～ 4,499	4,500 ～ 4,999	5,000 以上
総数	2,027	4	6	22	129	2	764	881	200	19	-	-
男子合計	1,060	1	4	15	47	2	365	489	122	15	-	-
満 40 週以上	335	-	-	-	3	-	75	183	63	11	-	-
36～39	696	-	-	4	36	2	285	306	59	4	-	-
32～35	22	-	-	9	8	-	5	-	-	-	-	-
28～31	6	1	3	2	-	-	-	-	-	-	-	-
27 週以下	1	-	1	-	-	-	-	-	-	-	-	-
女子合計	967	3	2	7	82	-	399	392	78	4	-	-
満 40 週以上	327	-	-	-	6	-	103	170	45	3	-	-
36～39	616	-	-	1	64	-	296	222	32	1	-	-
32～35	17	-	1	3	12	-	-	-	1	-	-	-
28～31	3	-	-	3	-	-	-	-	-	-	-	-
27 週以下	4	3	1	-	-	-	-	-	-	-	-	-

(注) 文京区調査数

母の年齢・出生順位別

平成 29 年

	総数	第 1 子	第 2 子	第 3 子	第 4 子	第 5 子	第 6 子	第 7 子	第 8 子
総数	2,027	1,151	693	157	24	1	1	-	-
15 歳未満	-	-	-	-	-	-	-	-	-
15～19	2	2	-	-	-	-	-	-	-
20～24	27	22	4	1	-	-	-	-	-
25～29	309	249	53	7	-	-	-	-	-
30～34	837	503	274	51	9	-	-	-	-
35～39	649	294	270	76	7	1	1	-	-
40～44	195	78	88	21	8	-	-	-	-
45～49	8	3	4	1	-	-	-	-	-
50 歳以上	-	-	-	-	-	-	-	-	-

(注) 文京区調査数

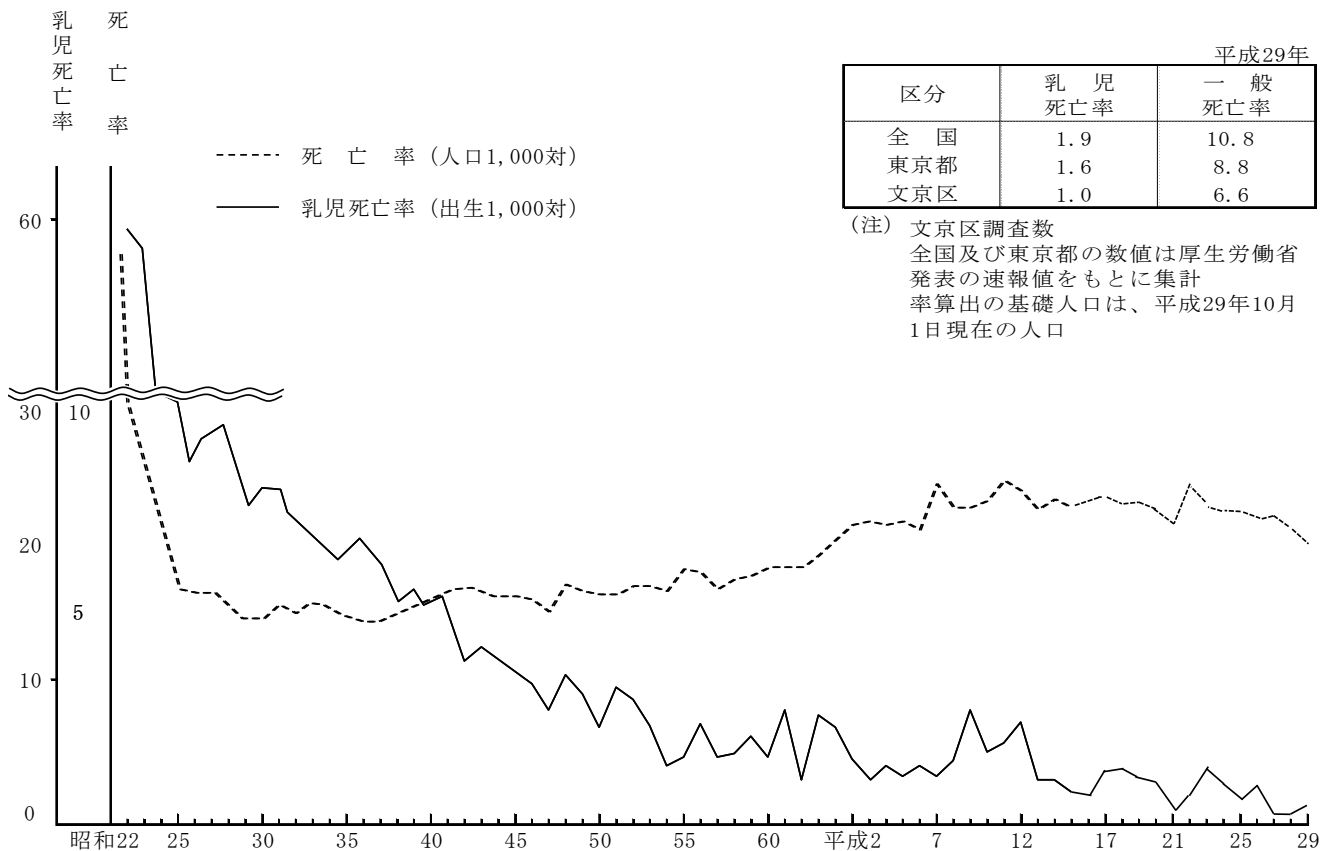
## 6 乳児死亡

生存期間別乳児・新生児主要死因分類

平成 29 年

死因	生存期間	総数	1週未満	1週～4週未満	4週～1年未満	死因	生存期間	総数	1週未満	1週～4週未満	4週～1年未満
総数		2	-	1	1	肺炎		-	-	-	-
腸管感染症		-	-	-	-	喘息		-	-	-	-
敗血症（新生児敗血症含まない）		-	-	-	-	ヘルニア及び腸閉塞		-	-	-	-
麻疹		-	-	-	-	肝疾患		-	-	-	-
ウイルス肝炎		-	-	-	-	腎不全		-	-	-	-
悪性新生物		-	-	-	-	妊娠期間及び胎児発育に関する障害		-	-	-	-
その他の新生物		-	-	-	-	出産外傷		-	-	-	-
栄養失調症及びその他の栄養欠乏症		-	-	-	-	周産期に特異的な呼吸障害及び心血管障害		-	-	-	-
代謝障害		-	-	-	-	周産期に特異的な感染症		-	-	-	-
髄膜炎		-	-	-	-	胎児及び新生児の出血性障害及び血液障害		-	-	-	-
脊髄性筋萎縮症及び関連症候群		-	-	-	-	先天奇形、変形及び染色体異常		1	-	1	-
脳性麻痺		-	-	-	-	乳幼児突然死症候群		-	-	-	-
心疾患（高血圧性を除く）		-	-	-	-	不慮の事故		-	-	-	-
脳血管疾患		-	-	-	-	他殺		-	-	-	-
インフルエンザ		-	-	-	-	その他の全死因		1	-	-	1

(注) 文京区調査数



7 死産統計

死産原因分類（基本分類）

平成 29 年

		児側病態																	
		合計	先天奇形、変形及び染色体異常	神経系の先天奇形	心臓の先天奇形	その他の循環器系の先天奇形	呼吸器系の先天奇形	消化器系の先天奇形	筋骨格系の先天奇形及び変形	その他の先天奇形及び変形	染色体異常、他に分類されないもの	周産期に発生した病態	妊娠期間及び胎児発育に関連する障害	出産外傷	周産期に特異的な呼吸障害及び心血管障害	周産期に特異的な感染症	胎児及び新生児の出血性障害及び血管障害	その他の周産期に発生した病態	その他
母側病態	合計	34	-	-	-	-	-	-	-	-	-	13	-	-	-	-	-	13	21
	計	13	-	-	-	-	-	-	-	-	-	13	-	-	-	-	-	13	-
	自然死産	現在の妊娠とは無関係の場合もありうる母体の病態により影響を受けた胎児及び新生児	6	-	-	-	-	-	-	-	-	6	-	-	-	-	-	6	-
		母体の妊娠合併症により影響を受けた胎児及び新生児	1	-	-	-	-	-	-	-	-	1	-	-	-	-	-	1	-
		胎盤、臍帯及び卵膜の合併症により影響を受けた胎児及び新生児	1	-	-	-	-	-	-	-	-	1	-	-	-	-	-	1	-
		その他の分娩合併症により影響を受けた胎児及び新生児	-	-	-	-	-	-	-	-	-	-	-	-	-	-	-	-	-
		胎盤又は母乳を介して有害な影響を受けた胎児及び新生児	-	-	-	-	-	-	-	-	-	-	-	-	-	-	-	-	-
		母体保護法による人工妊娠中絶、母体の病態によらないもの	-	-	-	-	-	-	-	-	-	-	-	-	-	-	-	-	-
		病態の記載のないもの	5	-	-	-	-	-	-	-	-	5	-	-	-	-	-	5	-
	人工死産	計	21	-	-	-	-	-	-	-	-	-	-	-	-	-	-	-	21
		現在の妊娠とは無関係の場合もありうる母体の病態により影響を受けた胎児及び新生児	7	-	-	-	-	-	-	-	-	-	-	-	-	-	-	-	7
		母体の妊娠合併症により影響を受けた胎児及び新生児	-	-	-	-	-	-	-	-	-	-	-	-	-	-	-	-	-
		胎盤、臍帯及び卵膜の合併症により影響を受けた胎児及び新生児	-	-	-	-	-	-	-	-	-	-	-	-	-	-	-	-	-
		その他の分娩合併症により影響を受けた胎児及び新生児	-	-	-	-	-	-	-	-	-	-	-	-	-	-	-	-	-
		胎盤又は母乳を介して有害な影響を受けた胎児及び新生児	-	-	-	-	-	-	-	-	-	-	-	-	-	-	-	-	-
	母体保護法による人工妊娠中絶、母体の病態によらないもの	14	-	-	-	-	-	-	-	-	-	-	-	-	-	-	-	14	
	病態の記載のないもの	-	-	-	-	-	-	-	-	-	-	-	-	-	-	-	-	-	

(注) 文京区調査数

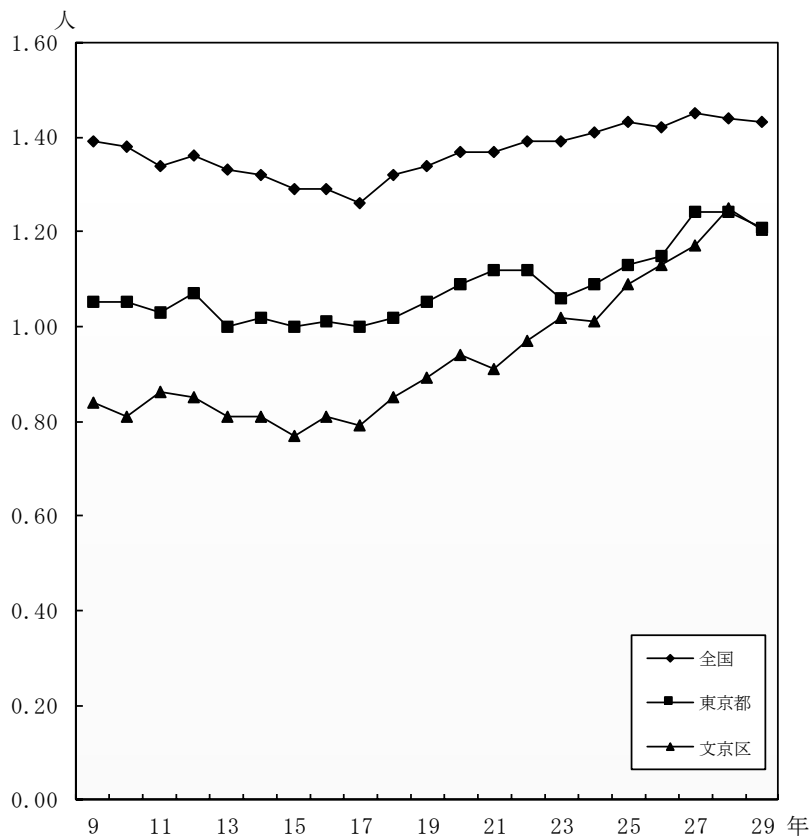
本集計表の母側病態の項目については、東京都の集計項目に準じた。

母の年齢・死産別 平成29年

母の年齢階級	自然・人工別		
	総数	自然	人工
	34	13	21
15歳未満	-	-	-
15～19	2	-	2
20～24	4	-	4
25～29	3	1	2
30～34	9	4	5
35～39	13	7	6
40～44	3	1	2
45～49	-	-	-
50歳以上	-	-	-

(注) 文京区調査数

**8 合計特殊出生率の推移(全国・東京都・文京区対比)**



年	全国	東京都	文京区
9	1.39	1.05	0.84
10	1.38	1.05	0.81
11	1.34	1.03	0.86
12	1.36	1.07	0.85
13	1.33	1.00	0.81
14	1.32	1.02	0.81
15	1.29	1.00	0.77
16	1.29	1.01	0.81
17	1.26	1.00	0.79
18	1.32	1.02	0.85
19	1.34	1.05	0.89
20	1.37	1.09	0.94
21	1.37	1.12	0.91
22	1.39	1.12	0.97
23	1.39	1.06	1.02
24	1.41	1.09	1.01
25	1.43	1.13	1.09
26	1.42	1.15	1.13
27	1.45	1.24	1.17
28	1.44	1.24	1.25
29	1.43	1.21	1.20

(注) 平成29年の全国・東京都は概数値  
平成29年の文京区は保健所調査値

## 9 死亡統計

主要死因分類表（性別・年齢階級別）

平成29年

年齢	合計	男女	結核	悪性新生物	再掲													糖尿病	高血圧性疾患
					食道	胃	結腸	直腸S状結腸移行	肝及び肝内胆管	胆嚢及び他の胆道	膵臓	気管・気管支・肺	乳房	子宮	前立腺	白血病	その他		
総数	1,488	725 763	3 2	242 179	19 6	25 13	17 17	9 6	19 11	13 8	27 26	50 19	- 18	- 7	19 -	5 5	39 43	3 6	5 6
0歳	2	- 2	- -	- -	- -	- -	- -	- -	- -	- -	- -	- -	- -	- -	- -	- -	- -	- -	- -
1～4	0	- -	- -	- -	- -	- -	- -	- -	- -	- -	- -	- -	- -	- -	- -	- -	- -	- -	- -
5～9	-	- -	- -	- -	- -	- -	- -	- -	- -	- -	- -	- -	- -	- -	- -	- -	- -	- -	- -
10～14	1	1 -	- -	- -	- -	- -	- -	- -	- -	- -	- -	- -	- -	- -	- -	- -	- -	- -	- -
15～19	1	1 -	- -	- -	- -	- -	- -	- -	- -	- -	- -	- -	- -	- -	- -	- -	- -	- -	- -
20～24	5	2 3	- -	- 1	- -	- -	- -	- -	- -	- -	- -	- -	- -	- -	- -	- 1	- -	- -	- -
25～29	2	- 2	- -	- 1	- -	- -	- -	- -	- -	- -	- -	- -	- 1	- -	- -	- -	- -	- -	- -
30～34	3	1 2	- -	- -	- -	- -	- -	- -	- -	- -	- -	- -	- -	- -	- -	- -	- -	- -	- -
35～39	8	5 3	- -	1 -	- -	- -	- -	- -	- -	- -	- -	- -	- -	- -	- -	- -	1 -	- -	- -
40～44	10	3 7	- -	- 4	- -	- -	- -	- -	- -	- -	- 1	- -	- 1	- -	- -	- -	- 2	- -	- -
45～49	12	8 4	- -	1 2	- -	- -	- -	- -	- -	- -	1 -	- -	- -	- 1	- -	- -	- 1	- -	- -
50～54	25	13 12	- -	3 10	1 1	- -	- -	- -	- -	- -	- -	1 -	- 1	- 4	- -	1 2	- 2	- -	- -
55～59	29	19 10	- -	6 7	1 1	1 -	- -	1 -	- -	- -	2 2	- 1	- -	- -	1 -	- -	- 3	- 1	- -
60～64	45	25 20	1 -	12 13	4 -	1 1	1 3	1 1	- -	- -	1 2	3 1	- 1	- 1	- -	- -	1 4	- -	- -
65～69	101	70 31	- -	36 21	4 1	2 1	2 2	3 -	4 1	3 1	3 2	5 4	- 2	- 3	2 -	1 1	7 3	- -	- -
70～74	104	65 39	- -	29 21	2 1	3 3	2 4	1 1	2 -	2 2	2 -	5 1	- 1	- 1	1 -	- -	9 7	1 -	- -
75～79	147	89 58	- -	51 16	4 -	3 1	3 -	1 -	1 3	4 1	6 4	18 -	- 3	- -	3 -	2 -	6 4	1 -	1 1
80～84	227	131 96	- 1	55 32	1 1	10 3	1 1	3 1	5 2	2 -	10 6	8 9	- 3	- -	6 -	1 -	8 6	- 1	1 -
85～89	294	143 151	- -	33 29	1 1	3 -	6 2	- 3	4 4	2 1	2 7	7 -	- 3	- 1	3 -	- 1	5 6	1 1	- 2
90～94	277	105 172	2 -	12 17	1 -	1 4	2 3	- -	2 -	- 2	1 1	1 2	- -	- -	2 -	- -	2 5	- 2	1 3
95～99	150	32 118	- 1	3 5	- -	1 -	- 2	- -	- 1	- 1	1 1	- -	- -	- -	1 -	- -	- -	- 1	1 -
100～	45	12 33	- -	- -	- -	- -	- -	- -	- -	- -	- -	- -	- -	- -	- -	- -	- -	- -	1 -

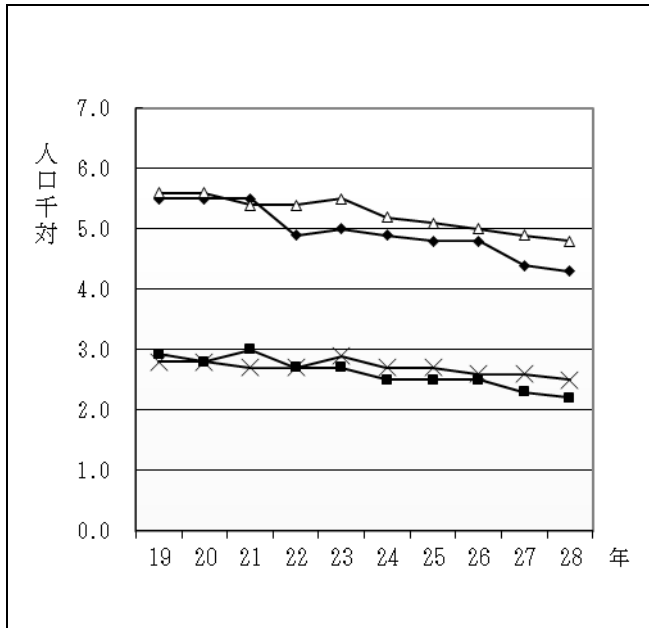
(注) 文京区調査数  
上段左側男性、下段右側女性



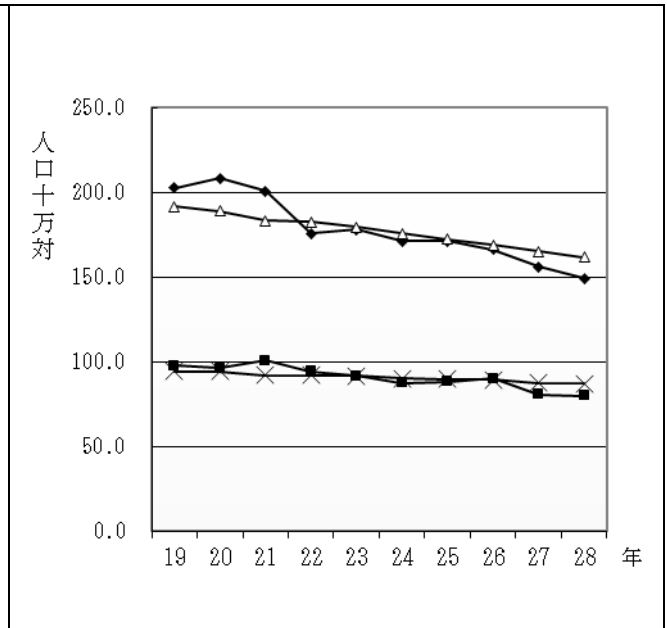
心 疾 患	再掲				脳 血 管 疾 患	再掲			大 動 脈 瘤 及 び 解 離	肺 炎	慢 性 閉 塞 性 肺 疾 患	喘 息	肝 疾 患	腎 不 全	老 衰	不 慮 の 事 故	再掲 交 通 事 故	自 殺	そ の 他 の 死 因	年 齢
	急 性 心 筋 梗 塞	他 の 虚 血 性 心 疾 患	不 整 脈 ・ 伝 導 障 害	心 不 全		く も 膜 下 出 血	脳 内 出 血	脳 梗 塞												
101 131	17 18	43 36	12 17	20 45	51 53	5 5	20 13	26 35	6 8	41 48	16 2	- 2	15 5	8 9	38 95	19 15	- -	14 10	163 192	総 数
- -	- -	- -	- -	- -	- -	- -	- -	- -	- -	- -	- -	- -	- -	- -	- -	- -	- -	- -	2	0 歳
- -	- -	- -	- -	- -	- -	- -	- -	- -	- -	- -	- -	- -	- -	- -	- -	- -	- -	- -	- -	1~4
- -	- -	- -	- -	- -	- -	- -	- -	- -	- -	- -	- -	- -	- -	- -	- -	- -	- -	- -	- -	5~9
- -	- -	- -	- -	- -	- -	- -	- -	- -	- -	- -	- -	- -	- -	- -	- -	- -	- -	- -	1	10~14
- -	- -	- -	- -	- -	- -	- -	- -	- -	- -	- -	- -	- -	- -	- -	- -	- -	- -	1	-	15~19
- -	- -	- -	- -	- -	- -	- -	- -	- -	- -	- -	- -	- -	- -	- -	- -	- -	- -	1 1	1 1	20~24
- -	- -	- -	- -	- -	- -	- -	- -	- -	- -	- -	- -	- -	- -	- -	- -	- -	- -	- -	1	25~29
- -	- -	- -	- -	- -	1 -	1 -	- -	- -	- -	- -	- -	- -	- -	- -	- -	- -	- -	- -	2	30~34
1 -	- -	1 -	- -	- -	- -	- -	- -	- -	- -	- -	- -	- -	- -	- -	- -	- -	- -	2 2	1 1	35~39
1 -	- -	1 -	- -	- -	1 -	- -	1 -	- -	- -	- -	- -	- -	- -	- -	- -	1 -	- -	- -	2	40~44
- 1	- -	- -	- -	- -	1 -	- -	1 -	- -	1 -	- -	- -	- -	1 -	- -	- -	- -	- -	2	2	45~49
2 -	1 -	1 -	- -	- -	3 1	1 1	2 -	- -	- -	- -	- -	- -	2 -	- -	- -	- -	- -	1 1	2	50~54
2 1	1 -	1 1	- -	- -	1 -	- -	1 -	- -	- -	- -	- -	- -	4 -	- -	- -	- -	- -	2	4	55~59
6 -	1 -	3 -	- -	1 -	2 1	- -	1 1	1 -	- -	- -	- -	- -	- -	- 1	- -	- -	- -	1 2	3 3	60~64
7 3	1 1	4 1	- -	- 1	2 2	- -	- 2	- -	- -	- -	1 -	- -	2 -	3 -	- -	3 -	- -	3	13	65~69
6 5	3 -	3 4	- 1	- -	2 -	2 -	- -	- -	- -	5 -	2 -	- -	2 -	- -	- 1	2 3	- -	- -	16	70~74
8 9	1 3	5 5	- -	2 1	6 4	- 1	2 1	4 2	1 3	1 2	1 -	- -	3 1	- -	1 1	1 1	- -	- -	14	75~79
16 15	3 2	5 7	3 2	3 4	11 9	1 2	5 2	5 5	- -	6 3	4 -	- -	1 2	6 -	5 4	5 1	- -	- -	26	80~84
25 34	4 4	12 7	3 4	4 13	11 16	- 1	4 2	7 13	2 2	10 12	2 -	- -	3 2	9 3	4 15	4 6	- -	- -	43	85~89
19 38	2 6	4 6	4 4	7 18	8 7	- -	3 2	5 5	1 2	13 19	5 1	- 1	- 1	- 2	10 31	3 3	- -	1 -	30	90~94
6 19	- 2	3 3	1 6	2 5	2 12	- -	- 3	2 9	1 1	5 10	1 1	- 1	1 -	1 3	9 27	- -	- -	- -	2	95~99
2 6	- -	- 2	1 -	1 3	- 1	- -	- -	- 1	- -	1 2	- -	- -	- -	- -	3 16	- -	- -	- -	5	100~

# 10 ※ 年齢調整死亡率

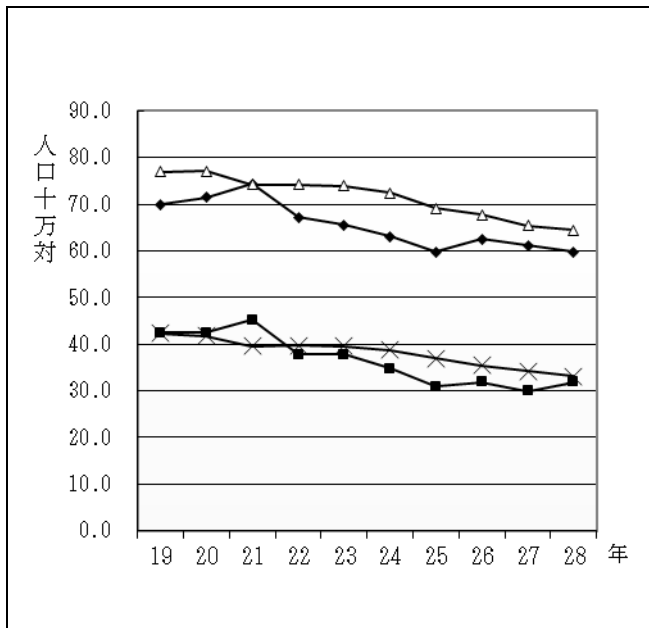
(1) 全死亡



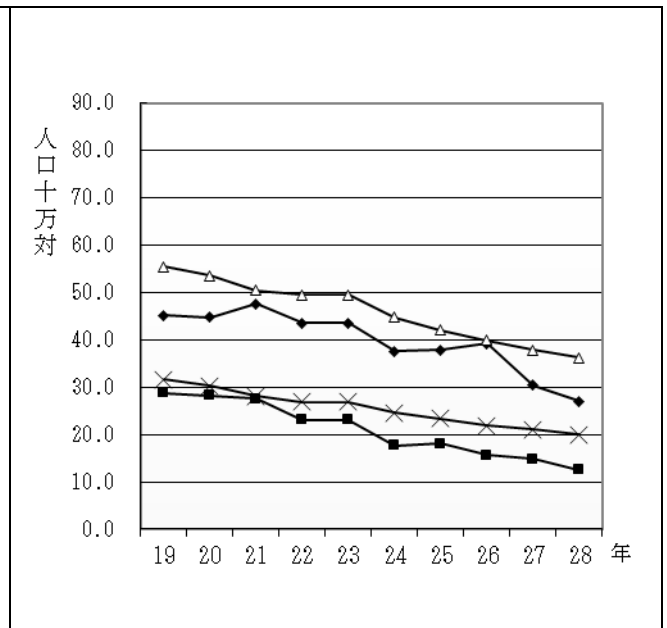
(2) 悪性新生物



(3) 心疾患



(4) 脳血管疾患



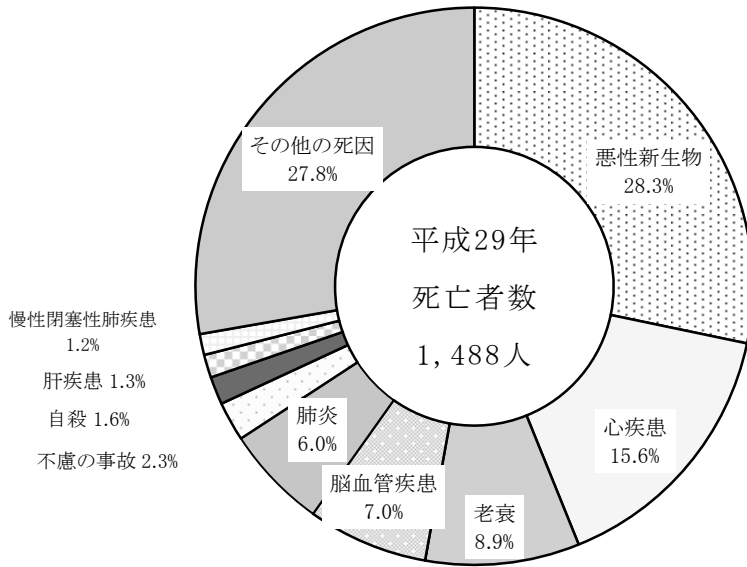
文京区	男	◆
文京区	女	■
全国	男	△
全国	女	×

※ 年齢調整死亡率

年齢調整死亡率とは、地域間の年齢構成の違いの差を取り除いて比較するために用いられる死亡率で、基準人口(昭和60年モデル人口)に合わせて比較したものです。

なお文京区の数値は、各年の死亡数の変化を平準化するため、当該年度を含めた前後3年間の死亡数で算出しています。

## 11 主要死因別死亡の割合



主要死因順位・死亡者数・割合 平成29年

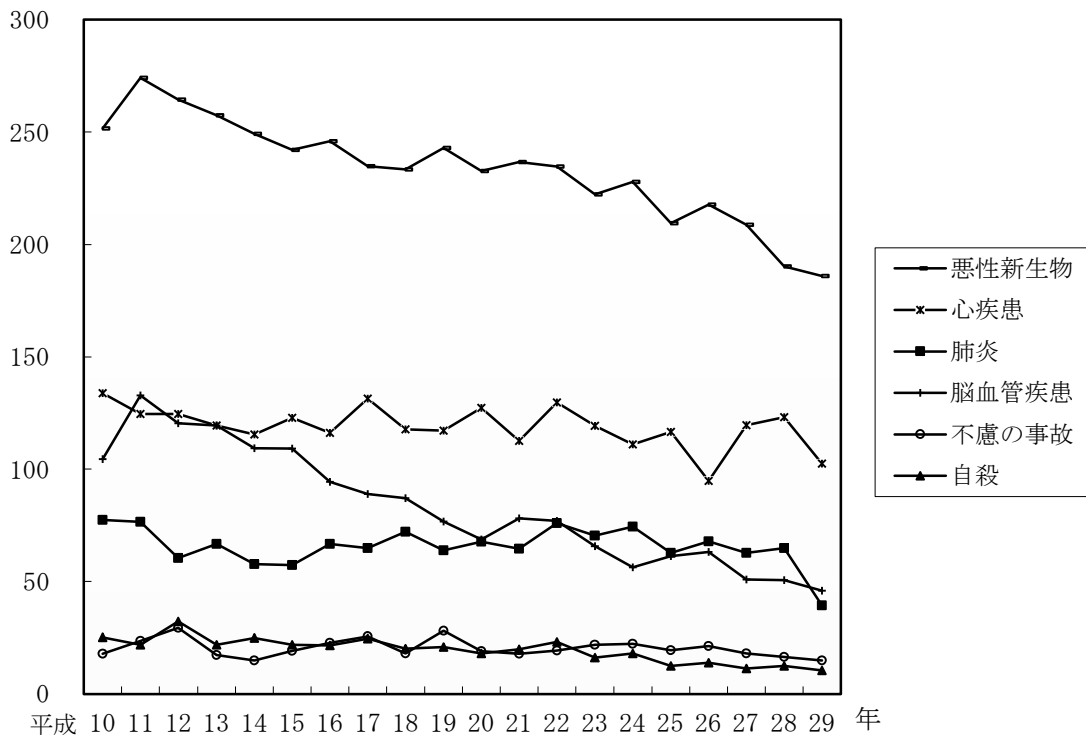
	死亡者数	総死亡に対する割合 (%)
総数	1,488	100.0
悪性新生物	421	28.3
心疾患	232	15.6
老衰	133	8.9
脳血管疾患	104	7.0
肺炎	89	6.0
不慮の事故	34	2.3
自殺	24	1.6
肝疾患	20	1.3
慢性閉塞性肺疾患	18	1.2
その他の死因	413	23.9

(注) 文京区調査数

## 12 主な死因別死亡率の年次推移

死亡率

(人口10万対)



### 13 平均寿命の推移

	男 性			女 性		
	全国	東京都	文京区	全国	東京都	文京区
平成 17 年	78.6 歳	79.4 歳	79.4 歳	85.5 歳	85.7 歳	85.6 歳
平成 22 年	79.6 歳	79.8 歳	80.4 歳	86.3 歳	86.4 歳	86.0 歳
平成 27 年	80.8 歳	81.1 歳	81.8 歳	87.0 歳	87.3 歳	87.8 歳

全 国:厚生労働省「第 22 回 生命表」

東京都:厚生労働省「平成 27 年 都道府県別生命表の概況」

文京区:厚生労働省「平成 27 年 市区町村別生命表の概況」

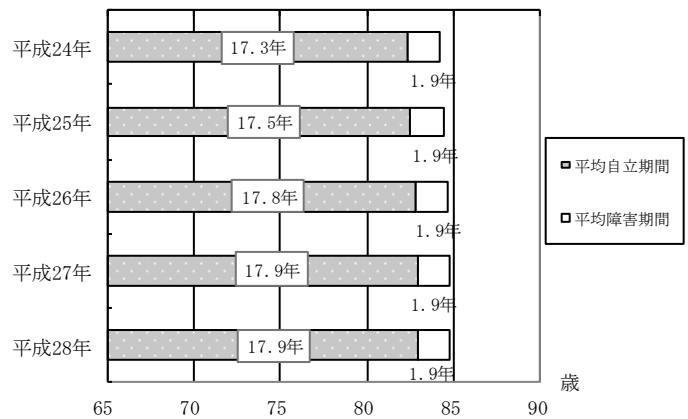
### 14 ※65歳健康寿命の推移(東京保健所長会方式)

65 歳健康寿命(歳) = 65 歳 + 65 歳平均自立期間(年)

(1) 男性

年次	65 歳健康寿命
平成 24 年	82.3 歳
平成 25 年	82.5 歳
平成 26 年	82.8 歳
平成 27 年	82.9 歳
平成 28 年	82.9 歳

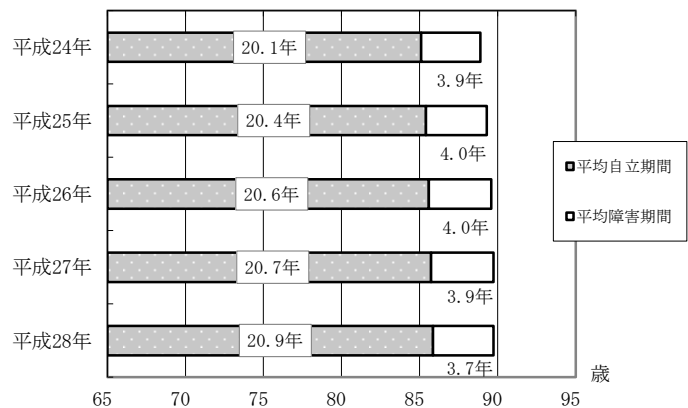
(表 14-1)



(2) 女性

年次	65 歳健康寿命
平成 24 年	85.1 歳
平成 25 年	85.4 歳
平成 26 年	85.6 歳
平成 27 年	85.7 歳
平成 28 年	85.9 歳

(表 14-2)



※表 14-1、表 14-2 のグラフは、65 歳の人が要介護認定(要介護 2)を受けるまでの状態を「健康」と考え、その障害のために認定を受ける年齢を平均的に表したものです。

## 第2 その他の衛生統計

名称	目的	調査日	調査実施数
国民生活基礎調査 (指定統計第 116 号)	国民の保健、医療、福祉、年金、所得等国民生活の基礎的事項を調査し、厚生労働行政の基礎資料とするとともに各種調査の親標本を設定する。 この調査には、3年周期で行う大規模調査と中間年に実施する小規模調査があり、平成29年は大規模調査を実施した。	6月1日	2地区 84世帯
社会保障・人口問題基本調査 「生活と支え合いに関する調査」	社会保障の機能強化及び社会保障全体の持続可能性の確保を図るため、世帯の属性、世帯主及び世帯員の社会保障制度とのかかわり等「生活と支え合いに関する調査」を実施し、「前世代対応型」社会保障制度の構築を目指す厚生労働行政の基礎資料とする。	7月1日	1地区 41世帯
医療施設調査 動態調査 (指定統計第 65 号)	医療施設の分布及び整備の実態を明らかにするとともに、医療施設の診察機能を把握し、医療行政の基礎資料とする。	通年	
医療施設静態調査 ※3年周期 (指定統計第 65 号)	医療施設の分布及び整備の実態を明らかにするとともに、医療施設の診療機能等を把握し、医療行政の基礎資料とする。	10月1日	病院 10施設 一般診療所 274施設 歯科診療所 248施設
患者調査 ※3年周期 (指定統計第 66 号)	病院及び診療所を利用する患者について、その傷病状況等の実態を明らかにし、医療行政の基礎資料とする。	9月1日～30日 (退院患者) 10月17日～20日 (入院・外来患者)	10施設 26,191人
受療行動調査 ※3年周期	医療施設を利用する患者について、受療の状況や受けた医療に対する満足度を調査することにより、患者の医療に対する認識や行動を明らかにし、今後の医療行政の基礎資料とする。	10月17日	1施設 1,506人

