

ほっとネット



- もの忘れチェックシート…………… 1ページ上
- 高齢者あんしん相談センター… 1ページ下
- 認知症への区の取り組み……… 2～3ページ
- 文京区内
認知症サポート医マップ…………… 4ページ

平成30年 9月 5日 文京区高齢福祉課

高齢者あんしん相談センター情報便

もの忘れ医療相談 ～もの忘れでお困りではありませんか?～



どんなときに
相談したらいいの…

- 自分が認知症ではないかと心配
- 最近、捜しものが多くなった
- 約束の時間や場所を間違える
- 同じものばかり買ってくる
- 家族が認知症と診断されたが、この先どうしたらよいか…
など

どんなことをしてくれるのでしょうか?

面接相談



認知症サポート医と認知症支援コーディネーター（看護師）等が困り事や心配事をお伺いします。

訪問相談



状況に応じてご家庭を訪問し、認知機能の低下によりどのような生活の困難さがあるのかをお伺いします。

調整



医療や介護保険サービス等の検討、かかりつけ医や認知症専門医との連携をおこないます。

支援



認知症の症状にあった対応助言

状況に応じて、認知症サポート医・専門医・看護師・保健師・社会福祉士等の専門職が、チームを組んで、最長6ヶ月間を目安に支援をおこないます。

まずはお気軽にご相談ください

予約制です



● 高齢者あんしん相談センター相談窓口 ●

富坂	高齢者あんしん相談センター富坂	☎03-3942-8128	白山5-16-3
	高齢者あんしん相談センター富坂分室	☎03-5805-5032	小石川2-18-18
大塚	高齢者あんしん相談センター大塚	☎03-3941-9678	大塚4-50-1
	高齢者あんしん相談センター大塚分室	☎03-6304-1093	音羽1-15-12
本富士	高齢者あんしん相談センター本富士	☎03-3811-8088	湯島4-9-8
	高齢者あんしん相談センター本富士分室	☎03-3813-7888	西片2-19-15
駒込	高齢者あんしん相談センター駒込	☎03-3827-5422	千駄木5-19-2
	高齢者あんしん相談センター駒込分室	☎03-6912-1461	本駒込2-28-10

開設時間

- 月曜日～金曜日は午前9時から午後7時
- 土・日・祝日・12月29日～1月3日は午前9時から午後5時30分
- ※分室開設時間 ● 月～土は午前9時から午後5時30分
- 日・祝日・12月29日～1月3日は休み

対象の方・・・ 区内在住のご本人とそのご家族等（施設入所者を除く）

気軽に集まれる居場所があります

● 文京区認知症カフェ (愛称: ぶんにご) ●

認知症のご本人はもちろん、ご家族、地域の方、認知症について学びたい方など、だれもが集い話せる場です。



● 家族交流会 ●

認知症の介護のコツは『一人で抱え込まないこと』です。認知症のあるご家族を介護されている方同士で情報交換できる交流会を開催しています。

認知症への理解を深める活動をしています

● 認PAKU ~認知症に寄り添う機器展~ ●

毎年9月のアルツハイマー月間に合わせて開催しています。認知症に関する文京区の取り組みも紹介しています。



● 認知症講演会 ●

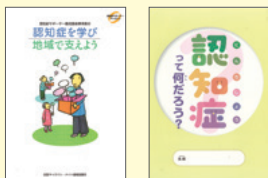
認知症に関連する講演会や催しを開催しています。

VR認知症体験会を開催しました



● 認知症サポーター養成講座 ●

認知症に関する知識、自分にできることなどについて学びます。(90分程)



● 認知症サポーターステップアップ講座 ●

講義やグループワークを通して、認知症サポーターの役割を再確認し、認知症になっても安心して暮らし続けることができる地域に向かって、それぞれの一步目を探す講座です。



認知症に関する
パンフレット



行方不明認知症高齢者ゼロ推進事業

～認知症の症状による行方不明にそなえましょう～

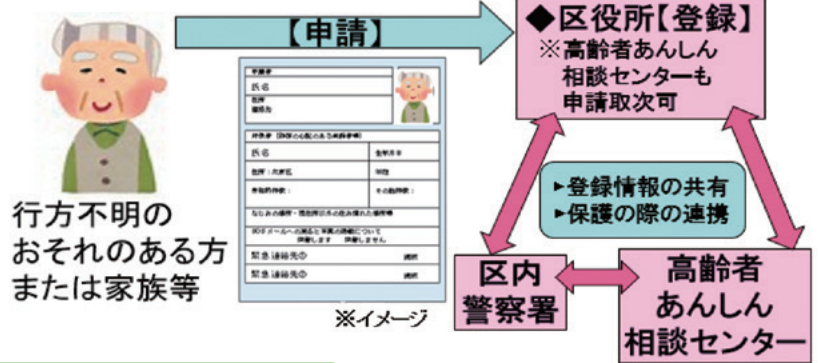
『ただいま！支援登録』

申請により、認知症の症状により行方不明になるおそれのある方の情報を登録し、区・警察署・高齢者あんしん相談センターで情報共有することで、保護された際の迅速な身元確認につなげます。

〈申請方法〉

高齢福祉課または高齢者あんしん相談センターにある申請書に記入の上申請してください。

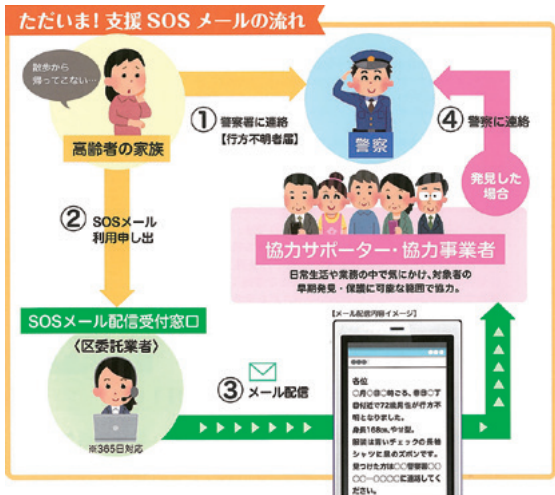
申請者は **本人・親族・後見人** です。
申請には写真が必要です。
詳しくはお問い合わせください。



『ただいま！支援SOSメール』

『ただいま！支援登録』の登録者などの行方が分からなくなったときに、その方の情報（写真・服装など）を協力サポーターに一齐にメール配信し、迅速な発見・保護につなげます。

メール配信を依頼するには、原則として事前登録（『ただいま！支援登録』）が必要です。



協力サポーターを募集しています！

『ただいま！支援登録』の登録者などの行方が分からなくなったときに、一齐メールを受信していただく地域の「協力サポーター」を募集しています。

〈登録方法〉

- ① その1 登録用アドレスに空メールを送信
tadaima@req.jp
(QRコードからもアクセスできます)
- ② 登録フォームに入力して送信
- ③ 登録完了



ご協力どうぞよろしくお願いいたします。

靴用ステッカー・衣服用アイロンシールの配布

保護された際の身元判明に役立つ靴用ステッカーや衣服用アイロンシールを配布します。

高齢福祉課または高齢者あんしん相談センターにある申請書に記入の上お申込みください。



▲ 靴用ステッカー（漢字／ローマ字）▲

▲ 衣服用アイロンシール

『うちに帰ろう』模擬訓練

認知症の本人に対する地域での対応力の向上・見守り機能の強化を目的とし、認知症の症状による行方不明者の発生から捜索、声かけ、保護までの流れを地域（町会単位程度）で体験するプログラムです。



徘徊探索サービス

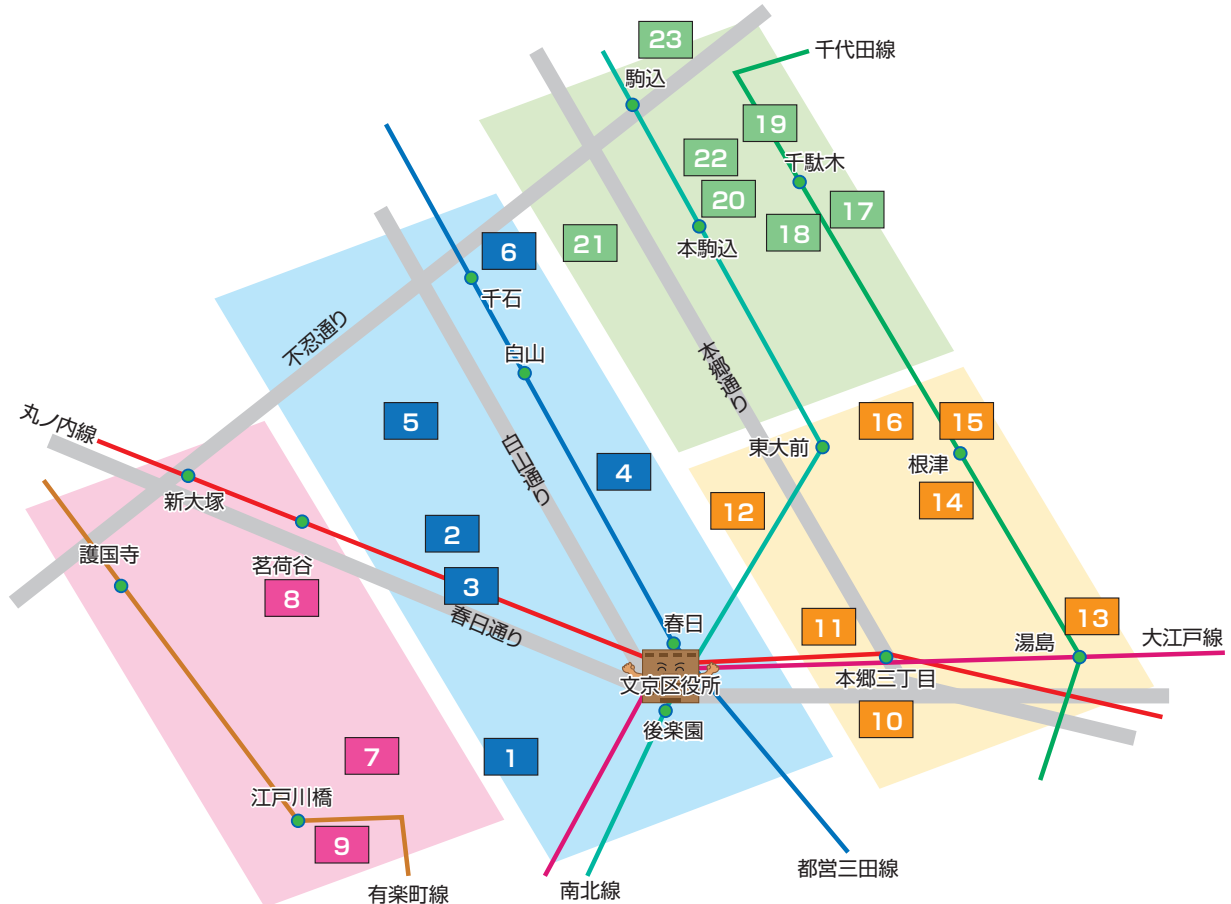
民間事業者が運営する探索システム（GPS端末）の利用に対して、申込にかかる費用を助成します。月額基本料金や対象者の追跡・保護等にかかる料金は利用者負担となります。

〈申請方法〉

対象者の印鑑と介護保険被保険者証をご持参の上、高齢福祉課窓口で申請してください。
※申請は、対象者の介護者の方が行ってください。

文京区内の認知症サポート医マップ

「認知症サポート医」は、認知症についてのアドバイスや診断、専門医療機関の紹介などを行う医師です。認知症の疑いや不安が生じた場合、どこの医療機関（病院・診療所）に相談・受診すればよいのか分からない時は、お近くの「認知症サポート医」へご相談ください。



	医療機関名 所在地	医師名 電話番号
1	須田整形外科クリニック 後楽2-23-15	須田 均 3811-0881
2	中村クリニック 小石川3-27-6 コスモ小石川103	中村 宏 3818-7677
3	小石川ホームクリニック 小石川4-20-1 イトクリエイティブ小石川ビル3階	門川 誠 3868-8282
4	八千代診療所 白山1-5-8	井上 博和 3811-4519
5	杉山クリニック 千石2-13-13	杉山 弘行 3944-5933
6	加藤内科胃腸科クリニック 本駒込6-1-21 コロナ社第3ビル1階	加藤 裕昭 5319-1470
7	石原医院 小日向1-6-6	藤原 陽子 3941-8526
8	みらいメディカルクリニック茗荷谷 大塚1-4-15 アトラスタワー茗荷谷202	松本 正雄 3943-0123
9	江戸川橋さくらクリニック 関口1-1-6 新星ビル4階	千葉 悦子 5227-3433
10	コーラルクリニック 本郷2-11-6 第1谷口ビル1階	石垣 泰則 5844-3133
11	坂口医院 本郷4-9-22	坂口 正巳 3811-1560
12	慈愛病院 本郷6-12-5	小林 中・吉田 勝俊 3812-7360

	医療機関名 所在地	医師名 電話番号
13	清家クリニック 湯島3-38-13 坂東ビル2階	清家 正弘 3831-2438
14	文京根津クリニック 根津1-1-18 パライソ和田ビル3階	任 博 3821-2102
15	谷根千クリニック 根津2-33-14 ヴィラージュ藍染1階	林 俊之・樋口 哲郎 3827-2731
16	根津診療所 根津1-27-3	根岸 京田・小松 裕子 3823-0096
17	吉行医院 千駄木2-34-10	吉行 俊郎 3821-7994
18	藤原クリニック 千駄木3-2-7 リエス千駄木1階	藤原 直之 3821-3767
19	内科小児科にわ医院 千駄木4-8-12	丹羽 明 3824-0482
20	森谷医院 千駄木5-43-11	森谷 茂樹 3821-0128
21	谷口医院 本駒込2-8-11	谷口 善郎 5395-7760
22	駒込かせだクリニック 本駒込4-19-16 タウンハイム本駒込1階	加勢田美恵子 5832-5665
23	近藤医院 本駒込5-60-6	近藤 秀弥 3821-1804

【編集・発行】 高齢福祉課認知症・地域包括ケア係 電話 (5803) 1821 FAX (5803) 1350
 区のホームページアドレス▶<http://www.city.bunkyo.lg.jp/>