

認知症になっても住みなれた地域で暮らし続けるために

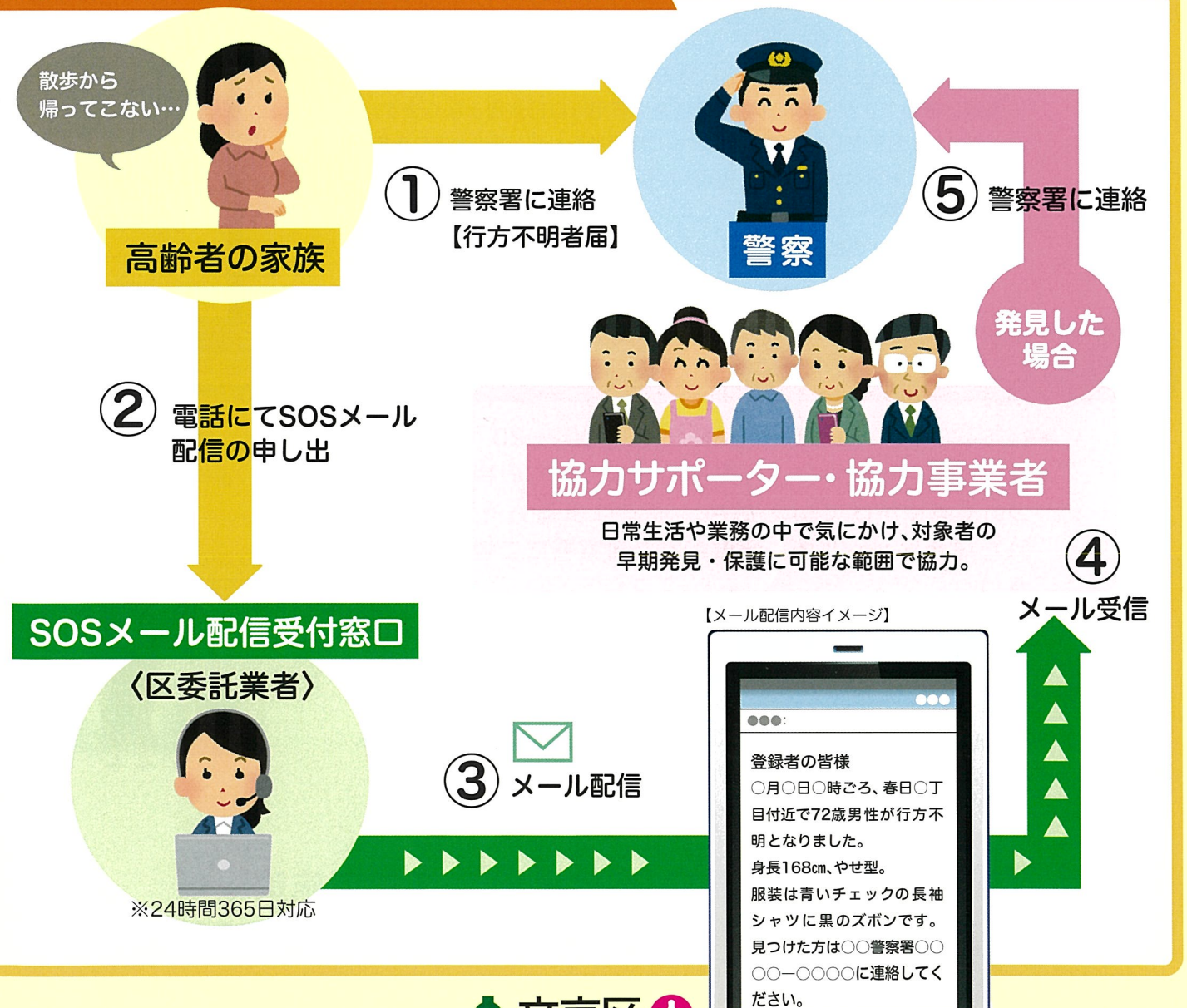
ただいま！支援SOSメール ご協力(受信登録)のお願い

「ただいま！支援SOSメール」は、事前に登録された方が認知症の症状によって行方不明になった時に、協力サポーターや協力事業者にメールを一斉配信し、可能な範囲で検索にご協力いただくものです。

できる限り早い段階で発見・保護することが、ご本人やご家族の安心につながるため、より多くの方にご協力いただき、地域の見守りの輪を広げていくことがとても重要です。

区民の皆様や事業者の皆様におかれましては、裏面をご覧ください、協力サポーター・協力事業者の登録をよろしくお願いたします。

ただいま！支援SOSメールの流れ



協力サポーター 協力事業者

登録方法のご案内

1. 登録用アドレスに空メールを送信

登録用アドレス **tadaima@req.jp**



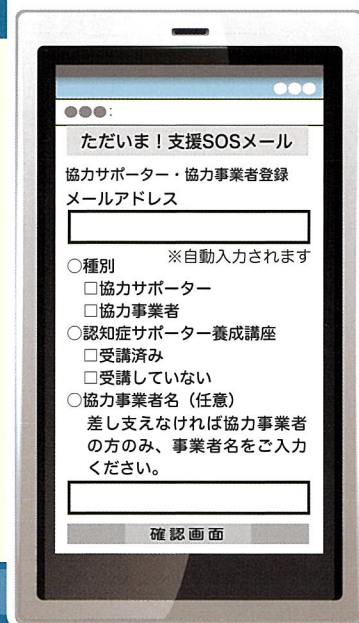
- * 協力サポーター、協力事業者として登録を希望される方は、登録用アドレスに空メールを送信してください。
- ※ メールの件名や本文は不要です。

QRコードリーダ機能付のスマートフォン等であれば上記QRコードもご利用いただけます。

2. メールが届いたら登録フォームに入力してください。

【登録フォームイメージ】

- * 数分以内に登録のためのメールが届きます。
- * メールの中に記載されている URL をクリックしてください。
- * 登録フォームに入力し、登録ボタンをクリックすると登録完了です。
- * 文京区外にお住まいの方でも登録できます。
 - ※ 登録は無料ですが、メールの送受信等の費用は自己負担となります。
 - ※ 迷惑メール対策をしている場合はメールを受け取れない場合があります。
b-tadaima@city.bunkyo.lg.jp からのメールが受信できるように設定してください。
 - ※ 受信したメールの転送等を行わないでください。



3. 対象者が行方不明となった場合にメールを配信します。

- * 行方不明のメール配信は 365 日、8：00～20：00 です。
- * ご自身の活動の中で、行方不明になった方の特徴等について気にかけていただき、当てはまる方を発見された場合はメール内に記載された警察署にご連絡ください。
- * 行方不明になった方が発見された場合もメール配信にてご報告します。
(発見報告メールは24時間365日です。)
- * 認知症に関するイベント等のお知らせを配信することがあります。

声かけのポイント

できるだけ1人で相手の視野に入ってから ゆっくり・穏やかに声をかけましょう。

(例)
「どうされましたか？」
「何かお困りですか？」
後ろからの声かけは禁物です。



問い合わせ

文京区 福祉部高齢福祉課 認知症施策担当
TEL:03-5803-1821 FAX:03-5803-1350