



参加費
無料

定員

300名(申込順)

講演

NPO法人自立生活企画
末永 弘 氏

映画

この街で暮らす

道

草

みちくさ

監督 穴戸大裕

令和元年

11/17日

開演13:30 終了16:15

映画上映 13:30~15:15

講演 15:30~16:15

場所 文京シビックホール小ホール
(文京区春日1-16-21)

共生のための文京地域支援フォーラムは、障害がある方への理解を深め、共生社会の実現を図ることを目的として設立されました。第15回を迎える今回は、都内でひとり暮らしをしている重度障害者とヘルパーのドキュメンタリー映画の上映後、支援者であるNPO法人自立生活企画の末永弘氏にご講演いただきます。

障害のある人の暮らしの場は、少しずつ広がってきていますが、「重度」とされる人の多くは、いまだに入所施設や病院、親元といった限られた場所で暮らしているのが実情です。そんな中、2014年に重度訪問介護制度の対象が拡大され、重度の知的・精神障害者もヘルパー(介護者)付きでひとり暮らしができる出来る可能性が大きく広がりました。

映画を通して暮らしの様子を知る中で、誰もが住みやすい文京区を目指し、支援を必要とする人の地域での生活について考える機会にしたいと思います。みなさんお誘い合わせの上ご来場ください。



NPO法人自立生活企画

1992年に重度身体障害者の24時間介護制度の実現を求め田無市に設立。西東京、東久留米、東村山、小平、清瀬など周辺市町村においても次々と24時間介護保障を実現。近年は、児童や重度知的障害者の自立支援を積極的に行っている。障害者に「自己選択」「自己決定」「自己責任」を求める「突き放す自立支援」ではなく、時に厳しく、時には甘く、時にはあいまいに寄り添いながら、介護者と障害者が互いに責任を取り合う関係性の構築を目指して自立支援を行っている。

たったひとりの世界では、
自分は見えない。
道草をしながらふたりで
歩く散歩は、この世界とつな
がり、相手の瞳に自分を映し
出す時間。
こんな時間をすべての人が
持つことができれば、わたし
たちはもっともつと優しくな
れるだろう。

瀧瀬あや(映画監督)



はみ出していく。 よし、はみ出していこう。

暮らしの場所を限られてきた人たちがいる。自閉症と重度の知的障害があり、自傷・他害といった行動障害がある人。世間との間に線を引かれ、囲いの内へと隔てられた。そんな世界の閉塞を、軽やかなステップが突き破る。東京の街角で、介護者付きのひとり暮らしを送る人たち。タンポポの綿毛をとばしブランコに揺られ、季節を闊歩する。介護者とのせめぎ合いはユーモラスで、時にシリアスだ。叫び、振り下ろされる拳に伝え難い思いがにじむ。関わることはしんどい。けど、関わりなくなることで私たちは縮む。だから人はまた、人に近づいていく。

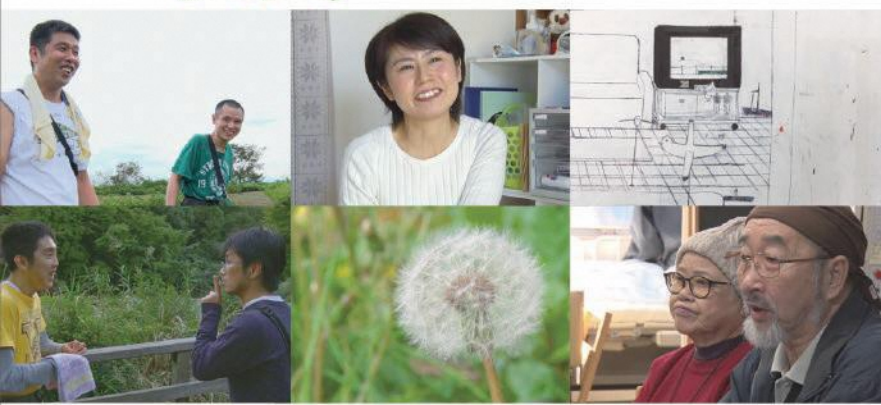
ひとりさびし、ふたりで歩く。
雨は降る、陽は輝く。人は泣き笑う。

<知的障害者の暮らしとは？>

知的障害がある人の暮らしの場は広がってきていますが「重度」とされる人の多くは未だ入所施設や病院、親で暮らしているのが実情です。

2014年に重度訪問介護制度の対象が拡大され、重度の知的・精神障害者もヘルパー付きのひとり暮らしが出来る可能性は大きく広がりました。

そんな中、16年夏には相模原障害者殺傷事件が起きました。この街で誰もがともにあるために、新しい選択肢を見つめてみませんか？



2018年/95分/16:9/カラー/日本

監督・撮影・編集: 穴戸大裕 / 音楽: 末森樹 永原元 / 音響構成・整音: 米山靖 / 宣伝デザイン: 林よしえ / 宣伝イラスト: 木下ようすけ / 題字: 岡部亮佑

特別協力: 全国自立生活センター協議会 / 助成: 公益財団法人 キリン福祉財団 / 企画・製作: 映画「道草」製作委員会

お問合せ: 映画「道草」上映委員会 Tel: 080-3457-8833 FAX: 087-883-6570 info@michikusa-movie.com http://michikusa-movie.com/

申込方法

右記まで、電話又はFAXで、参加希望者のお名前、電話番号をお知らせください。どなたでもご参加いただけます。

- 保育・手話通訳あり。
- 保育・点字資料をご希望の方は、11月8日(金)までに要予約。(区内在住・在勤・在学者に限る。)
- 聴覚障害者用字幕付き、視覚障害者用音声ガイド付き

【申込・問合せ先(事務局)】

社会福祉法人 文京槐の会(北見・松下)
TEL: 03-3943-4300 FAX: 03-3943-4330
E-mail enju@tcn-catv.ne.jp

申込 QRコード

