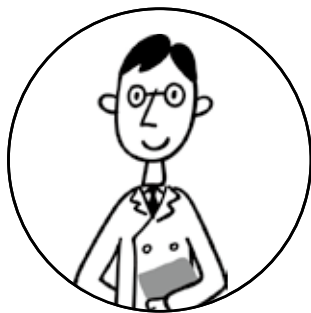


ふみ みやこ  
「文の京」ハートフルプラン  
文京区地域福祉保健計画

# 障害者計画

平成 24 年度～平成 26 年度



文京区



# も く じ



第1章 計画の改定に当たって.....	1
第1節 計画改定の背景及び趣旨.....	1
第2節 計画の性格・位置づけ.....	2
第3節 計画の期間.....	2
第4節 計画の構成.....	3
第5節 計画改定の検討体制.....	4
第6節 計画の推進に向けて.....	4
第2章 地域福祉保健計画の考え方.....	5
第1節 基本理念.....	5
第2節 基本目標.....	6
第3章 障害者・障害児を取り巻く現状と課題.....	7
第1節 障害者・障害児の人数.....	7
第2節 地域生活の現状と課題.....	10
第3節 障害者・障害児に関する重点課題.....	27
第4章 計画の目標と体系.....	29
第1節 計画の目標.....	29
第2節 計画の体系.....	29
第5章 計画事業.....	34
第1節 自立に向けた地域生活への支援.....	34
第2節 相談支援と権利擁護の充実.....	51
第3節 障害者が当たり前に関われる就労支援.....	57
第4節 子どもの育ちと家庭の安心への支援.....	64
第5節 ひとにやさしいまちづくりの推進.....	76
資 料 編.....	87
1 当事者・保護者等ヒアリング調査.....	88
2 障害者計画シンポジウム.....	112
3 障害者計画改定に対する「当事者等の意見を聞く場」.....	116
4 計画改定の検討体制.....	118
5 計画改定の検討経過.....	125

## ふみ みやこ 「文の京」ハートフルプラン

たくさんのあたたかい心、地域の支え合いが、人々の幸せを育み、真の「地域福祉保健」を推し進めます。

「文の京」が、あたたかい心あふれる地域となるよう、障害者計画等の分野別計画を総称して『「文の京」ハートフルプラン』と名付けています。

