

# ＝ 資 料 編 ＝

## 資料 1 福祉関係施設一覧（平成18年1月1日現在）

### 1 子育て支援関係施設

#### （1）区立保育所

	名称	所在地	電話番号
	久堅保育園	小石川5-27-7	3811-0712
	さしがや保育園	白山2-32-6	3811-3474
	千石保育園	千石1-4-6	3947-9220
	千石西保育園	千石3-15-15	3944-4688
	水道保育園	水道1-3-26	3812-2237
	こひなた保育園	小日向1-21-1	3943-4457
	大塚保育園	大塚6-22-19	3943-1631
	青柳保育園	関口3-2-5	3941-4518
	目白台保育園	目白台1-5-1	3945-4220
	本郷保育園	本郷1-28-12	3812-2394
	向丘保育園	向丘1-3-11	3814-6755
◎	根津保育園	根津1-15-12	3827-2161
	藍染保育園	根津2-34-15	3828-5509
	しおみ保育園	千駄木2-27-8	3827-8229
	駒込保育園	千駄木3-19-17	3821-8800
◎	かごまち保育園	本駒込2-29-6	5976-2756
	本駒込西保育園	本駒込2-9-16	3947-2906
	本駒込南保育園	本駒込3-11-14	3823-3247
	本駒込保育園	本駒込5-63-2	3822-3659
※	柳町子どもの森（幼保一元化施設）	小石川1-23-6	3811-0978

◎公設民営保育園 ※18年4月開設

#### （2）私立保育所

	名称	所在地	電話番号
	慈愛会保育園	本郷6-12-5	3816-3715
	たんぼぼ保育園	本郷7-3-1	3812-4091
	たんぼぼ保育園分園	本郷3-10-18	3816-0092
	どんぐり保育園	千駄木2-48-4	3828-8708

#### （3）認証保育所

	名称	所在地	電話番号
	ピノキオ幼児舎茗荷谷園	小日向4-7-10	5940-4545
	ちやいれっく新大塚駅前保育園	大塚4-48-7 一珠イマビル2F	5940-3866
	なかよしの家保育園	本郷5-7-2 ハウス梨の木坂101	3812-8726

(4) 病後児保育医療機関

名称	所在地	電話番号
保坂病児保育ルーム	白山5-27-12	5976-0641

(5) 一時保育所

名称	所在地	電話番号
※目白台一時保育所	目白台3-18-7	5395-9143

※18年5月事業開始

(6) 児童館

名称	所在地	電話番号
柳町児童館	小石川1-23-9	3811-9213
久堅児童館	小石川5-27-7	3815-7715
白山東児童館	白山1-29-10	3813-6501
千石児童館	千石1-4-6	3947-9221
千石西児童館	千石3-15-15	3944-2865
水道児童館	水道1-3-26	3812-2238
小日向台町児童館	小日向2-2-2	3941-1740
大塚児童館	大塚6-22-19	3943-1632
目白台児童館	目白台1-5-1	3941-8837
※目白台第二児童館	目白台3-18-7	3943-9337
湯島児童館	本郷3-10-18	3814-9247
本郷児童館	本郷5-30-8	5689-4570
※根津児童館	根津1-14-3	3824-6466
しおみ児童館	千駄木2-27-8	3827-9129
本駒込南児童館	本駒込3-11-14	3823-3253
本駒込児童館	本駒込5-63-2	3822-3791

※18年4月から公設民営児童館

(7) 育成室

名称	所在地	電話番号
柳町第二育成室	小石川1-23-16	3818-3915
柳町育成室	小石川1-23-9	3811-9213
久堅育成室	小石川5-27-7	3815-7715
白山東育成室	白山1-29-10	3813-6501
指ヶ谷育成室	白山2-28-4	3811-9214
千石育成室	千石1-4-6	3947-9221
千石西育成室	千石3-15-15	3944-2865
水道育成室	水道1-3-26	3812-2238
小日向台町育成室	小日向2-2-2	3941-1740
窪町育成室	大塚3-2-3	3946-1509
大塚育成室	大塚6-22-19	3943-1632
目白台育成室	目白台1-5-1	3941-8837
※目白台第二育成室	目白台3-18-7	3943-9337
湯島育成室	本郷3-10-18	3814-9247
本郷第二育成室	本郷4-5-15	3811-9215
本郷育成室	本郷5-30-8	5689-4570
駒本育成室	向丘2-37-5	3827-6175
※根津育成室	根津1-14-3	3824-6466
汐見育成室	千駄木2-19-23	3821-2212
千駄木育成室	千駄木5-44-2	3824-6674
本駒込南育成室	本駒込3-11-14	3823-3253
神明育成室	本駒込4-35-15	3823-4303
本駒込育成室	本駒込5-63-2	3822-3791
駕籠町育成室	本駒込6-2-5	3943-9336

※18年4月から公設民営育成室

### (8) 一時預かり事業

名称	所在地	電話番号
一時預かり保育事業 (キッズルーム)	春日 1-16-21 シビックセンター3階	5803-1396
特別支援子育て事業 (障害児一時預かり保育事業 ふれんど)	千石 2-36-3 区立林町小学校内	3946-0461
※緊急一時保育事業 (さしがや保育園)	白山 2-32-6	3811-3474
※緊急一時保育事業 (しおみ保育園)	千駄木 2-27-8	3827-8229
※緊急一時保育事業 (本駒込保育園)	本駒込 5-63-2	3822-3659

※18年4月事業開始

### (9) 子ども家庭支援センター (ふみちゃんのおうち)

名称	所在地	電話番号
子ども家庭支援センター (総合相談事業等)	春日 1-16-21 シビックセンター12階	5803-1282
子ども家庭支援センター 親子ひろば (びよびよひろば)	春日 1-16-21 シビックセンター3階	5803-1398

### (10) 子育てひろば

名称	所在地	電話番号
子育てひろば・西片	西片 1-8-15	3812-2575
子育てひろば・汐見	千駄木 2-19-23	3828-0880

## 2 高齢者関係施設

### (1) 地域包括支援センター

名称	所在地	電話番号
※富坂地域包括支援センター	白山 5-16-3	3942-8128
※大塚地域包括支援センター	大塚 4-50-1	3941-9678
※本富土地域包括支援センター	湯島 4-9-8	3811-8088
※駒込地域包括支援センター	千駄木 5-19-2	3827-5422

※18年4月開設

### (2) 区立特別養護老人ホーム

名称	所在地	電話番号
特別養護老人ホーム白山の郷	白山 5-16-3	3942-1887
特別養護老人ホームくすのきの郷	大塚 4-18-1	3947-2801
特別養護老人ホーム大塚みどりの郷	大塚 4-50-1	3941-6669
特別養護老人ホーム千駄木の郷	千駄木 5-19-2	3827-5420

### (3) 民間特別養護老人ホーム

名称	所在地	電話番号
特別養護老人ホームゆしまの郷	湯島 3-29-10	3836-2566

### (4) 民間介護老人保健施設

名称	所在地	電話番号
介護老人保健施設ひかわした	千石 2-1-6	5319-0780
龍岡介護老人保健施設	湯島 4-9-8	3811-0088

### (5) 民間介護療養型医療施設

名称	所在地	電話番号
財団法人 慈愛病院	本郷 6-12-5	3812-7360

(6) 民間認知症高齢者グループホーム

名称	所在地	電話番号
グループホーム文京あやめ	小日向 1-23-20	5940-0751
お寺のよこ	向丘 2-38-5	3822-0028
のんびり家	本駒込 1-21-14	5319-0876

(7) 有料老人ホーム（介護保険特定施設）

名称	所在地	電話番号
アリア文京大塚	大塚 4-46-5	5319-3685
アプリスタ本郷	本郷 3-4-1	5842-5708
サンクリエ本郷	向丘 2-2-6	5805-7420
ウィーザス根津	根津 2-14-18	5815-4665

(8) 区立高齢者在宅サービスセンター

名称	所在地	電話番号
白山高齢者在宅サービスセンター	白山 5-16-3	3942-8225
くすのき高齢者在宅サービスセンター	大塚 4-18-1	3947-2801
大塚高齢者在宅サービスセンター	大塚 4-50-1	3941-6760
本郷高齢者在宅サービスセンター	本郷 4-21-2	3816-2317
湯島高齢者在宅サービスセンター	湯島 2-28-14	3814-1898
向丘高齢者在宅サービスセンター	向丘 2-22-9	5814-1531
千駄木高齢者在宅サービスセンター	千駄木 5-19-2	3827-5421
昭和高齢者在宅サービスセンター	本駒込 2-28-31	5395-2376

(9) 民間デイサービスセンター

名称	所在地	電話番号
デイサービスセンターなごやか千石	千石 4-18-1	5940-6816
デイサービスセンター文京千石	千石 3-29-16 ハルム星 101	5940-7215
デイサービス元気	大塚 6-37-5 藤和護国寺コープ	5940-3130
アプリスタ本郷	本郷 3-4-1	5842-5708
リアンリール御茶ノ水	湯島 1-12-4	3837-1717
デイサービスセンターゆしまの郷	湯島 3-29-10	3836-3526
デイサービス・本郷倶楽部	向丘 1-20-6 ファミリー本郷 105	5842-6237

(10) 民間通所リハビリテーション

名称	所在地	電話番号
須田整形外科クリニック	後楽 2-23-15	3817-0929
介護老人保健施設ひかわした	千石 2-1-6	5319-0780
龍岡介護老人保健施設	湯島 4-9-8	3811-0088

(11) 老人福祉センター

名称	所在地	電話番号
文京福祉センター	音羽 1-22-14	3947-0238
※ 文京福祉センター湯島分館	本郷 3-10-18	3814-9245

※18年4月開設

### (12) シルバーピア

名称	所在地	電話番号
シルバーピアはくさん	白山 2-17-3	都市計画部 住宅課 5803-1238 (直通)
シルバーピアはくさん台	白山 4-31-4	
シルバーピア千石	千石 3-36-11	
シルバーピア千石二丁目	千石 2-26-3	
シルバーピアおおつか	大塚 4-18-1	
シルバーピア坂下通り	大塚 5-14-2	
シルバーピア湯島	湯島 3-2-3	
シルバーピア向丘	向丘 2-22-9	
シルバーピア根津	根津 1-15-12	

### (13) 高齢者向け民間アパート借上げ住宅

名称	所在地	電話番号
小石川ビックママハウス	小石川 4-4-21	都市計画部 住宅課 5803-1238 (直)
ブロスハウス	根津 1-24-14	
坂井ハイツ	本駒込 5-35-4	

### (14) シルバーセンター

名称	所在地	電話番号
シルバーセンター	春日 1-16-21 シビックセンター4階	5803-1113

### (15) その他

名称	所在地	電話番号
シルバー人材センター	春日 1-16-21 シビックセンター4階	3814-9248

## 3 障害者関係施設

### (1) 福祉センター（区立）

名称	所在地	電話番号
文京福祉センター	音羽 1-22-14	3947-4121

### (2) 知的障害者通所授産施設（区立）

名称	所在地	電話番号
※小石川福祉作業所	小石川 3-30-6	3811-1431
※大塚福祉作業所	大塚 4-50-1	3946-5601

※18年4月から公設民営施設

### (3) 知的障害者通所更生施設

名称	所在地	電話番号
文京つつじの園（民間）	大塚 4-21-8	3943-4300
本郷福祉センター（公設民営）	本駒込 4-35-15 (勤労福祉会館2階)	3823-8091

### (4) 知的障害者デイサービスセンター（区立）

名称	所在地	電話番号
動坂福祉会館知的障害者 デイサービスセンター	千駄木 4-8-14	3821-1762

(5) 心身障害者(児)通所訓練施設(民間)

名称	所在地	電話番号
文京だるまの家	大塚4-21-8	3943-4300
東京カリタスの家子ども相談室	関口3-16-15 (財)東京カリタスの家内	3943-1726
银杏の会お茶の水発達センター	湯島1-2-13 西山興業御茶ノ水ビル1階	3253-1811
畑中こども研究所	湯島4-6-11 湯島ハイタウンA610	3815-0008
ひよこ教室	弥生1-3-12 聖テモテ教会内	090-2320-4277

(6) 心身障害者(児)通所授産施設(民間)

名称	所在地	電話番号
工房わかぎり	春日2-19-3 北原ビル2・3階	3812-3417
障害児者と共に山鳥実習所	本郷4-25-5	3812-3700

(7) 心身障害者(児)自立生活訓練施設

名称	所在地	電話番号
文京藤の木荘(民間)	大塚4-21-8	3943-4300
動坂福祉会館(区立)	千駄木4-8-14	3821-1762

(8) 障害者会館(区立)

名称	所在地	電話番号
障害者会館	春日1-16-21 シビックセンター3階	5803-1115

(9) 精神障害者共同作業所(民間)

名称	所在地	電話番号
東京カリタスの家	関口3-16-15	3943-1726
银杏企画Ⅱ	本郷4-1-11 東京佃煮会館2階	5684-0999
银杏企画	本郷5-25-8 香川ビル	5684-0991
エナジーハウス	千駄木5-10-8	3828-6517

(10) 精神障害者小規模通所授産施設(民間)

名称	所在地	電話番号
银杏企画三丁目	本郷3-29-6 カリテス佐々木2階	5684-1016

(11) 精神障害者地域生活援助(民間グループホーム)

名称	所在地	電話番号
ホームいちょう	千駄木2-28-12 Fコート千駄木2階	3823-6474

(12) 精神障害者地域生活支援センター(民間)

名称	所在地	電話番号
あせび会支援センター	本駒込6-5-19 ネスト本駒込102	3945-2195

#### 4 保健関係施設（区立）

名称	所在地	電話番号
文京保健所	春日1-16-21 シビックセンター8階	5803-1223
小石川保健サービスセンター	春日1-9-21	3813-5656
本郷保健サービスセンター	千駄木5-20-18	3821-5106
健康センター	春日1-16-21 シビックセンター3階	5803-1116

## 資料2 「子育て支援計画」の計画事業と目標

平成17年3月に策定した「子育て支援計画」（次世代育成支援行動計画）における計画の目標、基本的考え方及び計画体系図を参考として掲載します。（12～18ページの抜粋）

### （1） 計画の目標

- 子育て支援計画を進めていくために、次のような基本的な目標を設定しました。

#### ○ 計画の目標

安心して子どもを生み、育てることのできる子育て環境の整備を進め、「文の<sup>ふみ</sup>京」をふるさとにする子どもたちが増えるよう、子育て世代を支援します。また、子どもたち一人ひとりの権利を保障し、その健やかな成長のために、男女がともに参画し、家庭及び地域社会全体で、次世代の担い手となる子どもたちを育てる体制を構築していきます。

### （2） 基本的考え方

- 次の基本的考え方に沿って各施策を進めていきます。

#### ○ 子育てと仕事との両立のために

共働き家庭の増加により依然として保育需要は高く、生活習慣や男女の働き方の多様化などにより保育の充実が求められています。このため、保育所整備や一時保育・病後児保育など多様な保育メニューの提供、育成室の一層の充実などにより、男女がともに子育てと仕事の両立ができるよう支援します。

また、共働き家庭に配慮し、男女の別なく多様な働き方を可能にする取り組みについて、企業に対して、啓発していきます。



### ○ 子どもの健やかな成長のために

子どもの健やかな成長は、すべての人の願いです。成長していくそれぞれの時期において健康を確保することが大切です。また、子どもころの体験は、心身の成長のうえで大きく影響します。母子の健康増進を図るため、母子保健施策を充実するとともに、児童虐待等の問題への的確な対応や各種相談機能の充実により、子どもたちの心身の健やかな成長を支援します。また、ノーマライゼーションの観点に立ち、すべての子育て家庭への支援を地域と協働で進めます。

### ○ 子どもの生きる力、豊かな心の育成のために

子どもたちが次世代の担い手として成長していくためには、知識や技能の習得に加えて、多様な体験活動を通じた人間形成が重要です。子どもたちの健全な育成を図り、生きる力、わかりあい思いやる力、豊かな心をはぐくみ、地域社会の中で自立し、生活力が身につくよう、教育環境を充実させるとともに、家庭及び地域社会全体で、子どもたちをはぐくむ体制を構築していきます。

### ○ 子育て家庭への経済的支援のために

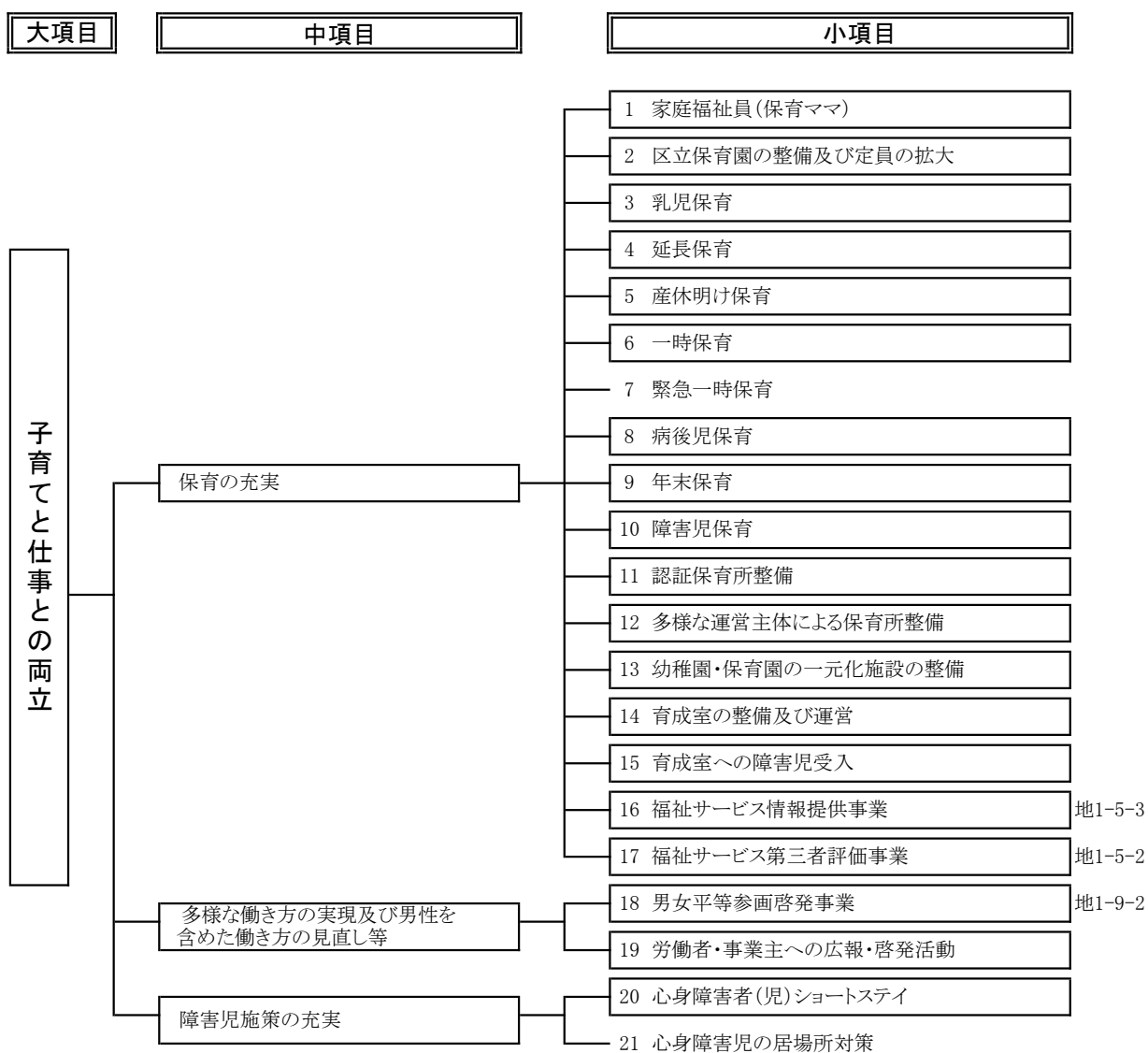
家庭をもち、子どもを生き育てたいという男女の希望の実現を支援し、子育て家庭の経済的な負担を軽減するため、児童育成手当などの給付、医療費の助成、家賃補助などの支援を行います。

### ○ 子どもを守る安全・安心なまちづくりのために

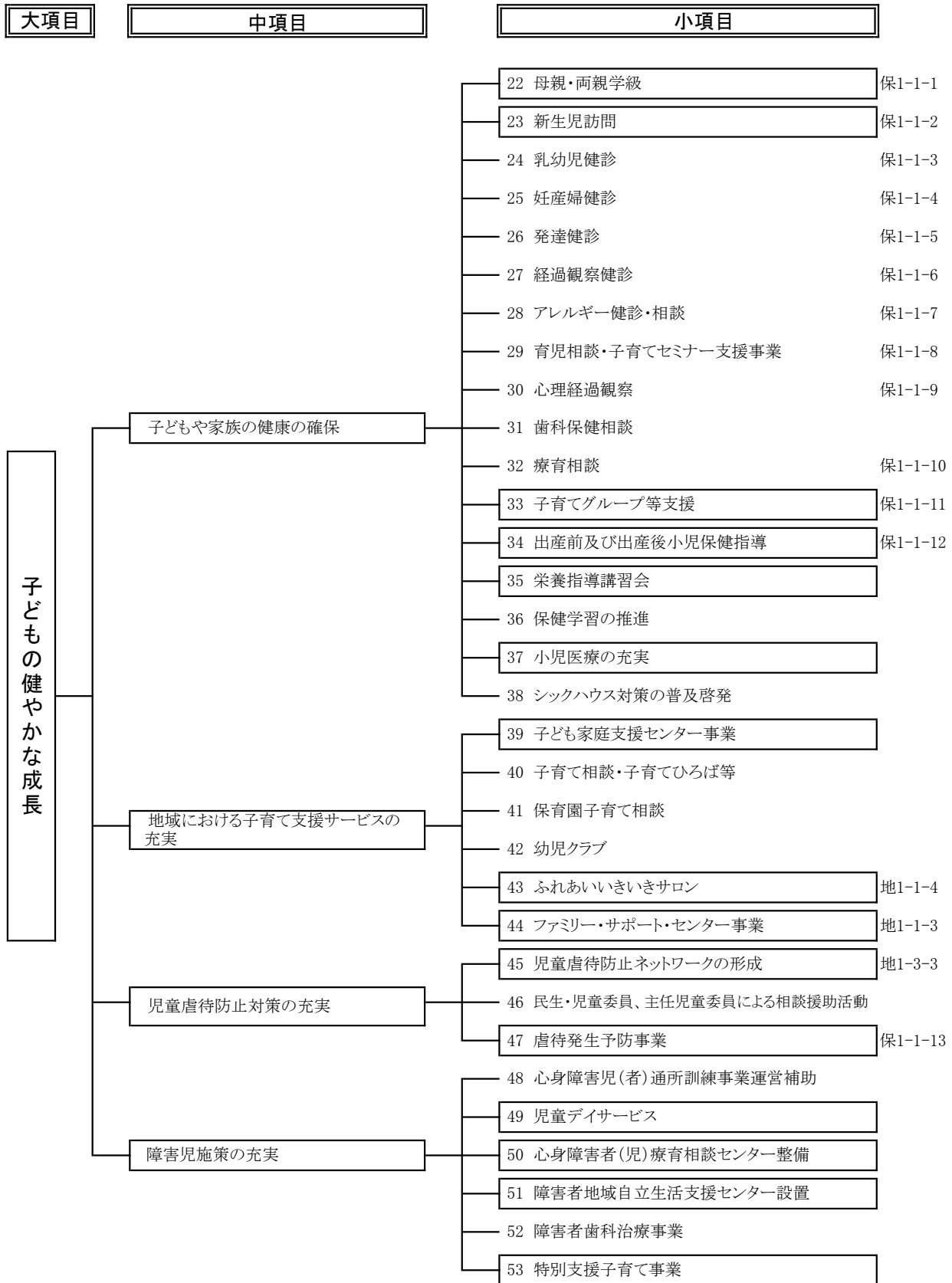
子どもたちを犯罪や事故から守るため、区民、地域活動団体や事業者等が連携し、防犯や環境浄化などへの取組みを行い、安全・安心なまちづくりを進めます。また、道路、公園などのバリアフリーや安全で心地よい地域環境の整備等により、子育てしやすい環境づくりを進めます。交通安全については、警察、学校など関係機関と連携・協力体制を強化し、交通事故防止対策と交通安全教育を推進していきます。

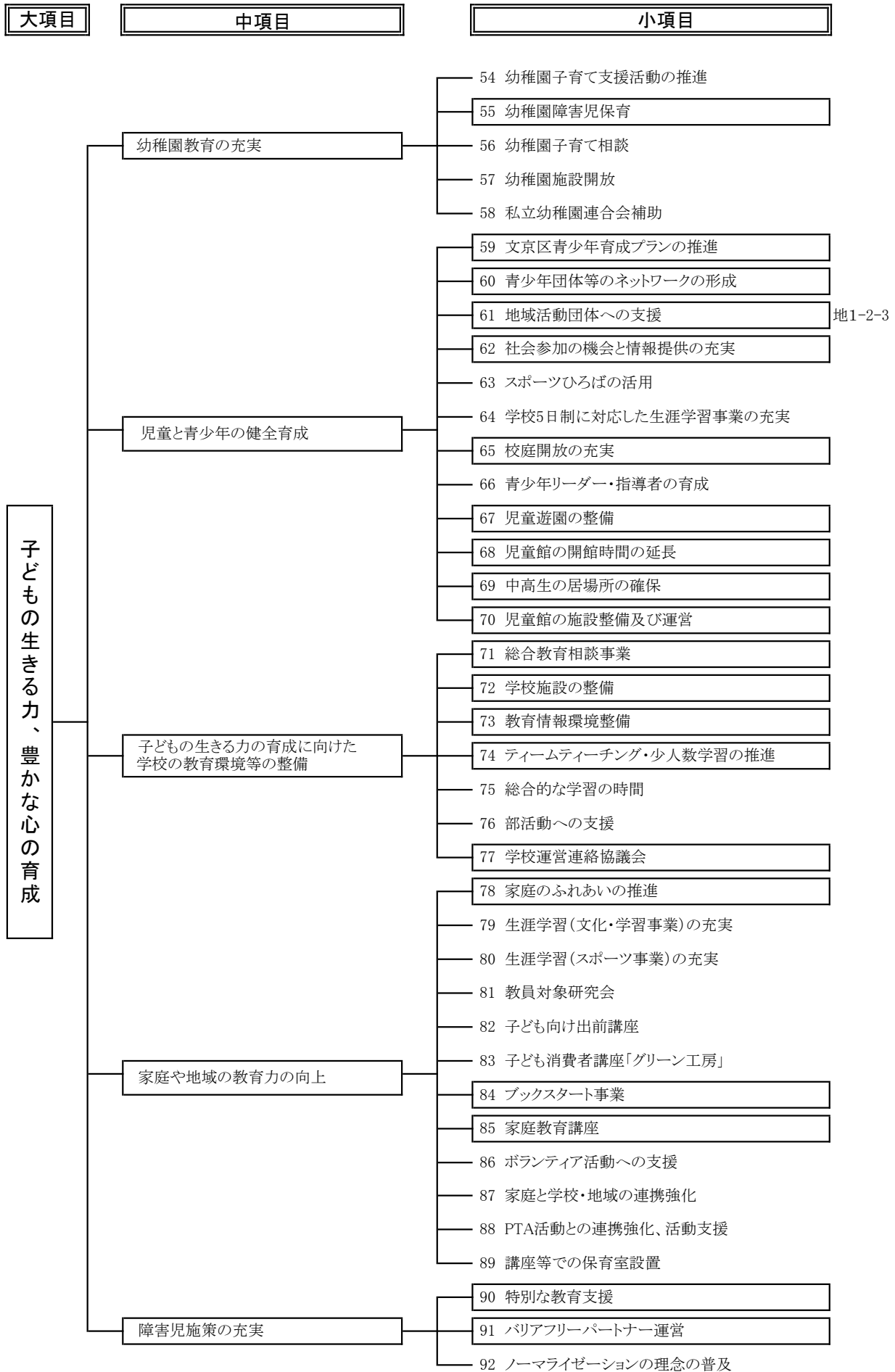
### (3) 計画の体系

- 小項目中、□ で囲んだ事業は、計画目標を掲げています。
- 各事業（小項目）は、その事業の主たる性格に着目して各体系に位置づけており、再掲はしていません。  
 (例) 保育と教育等、事業の性格が重複している場合にはどちらかの体系に位置づけ、整理しています。

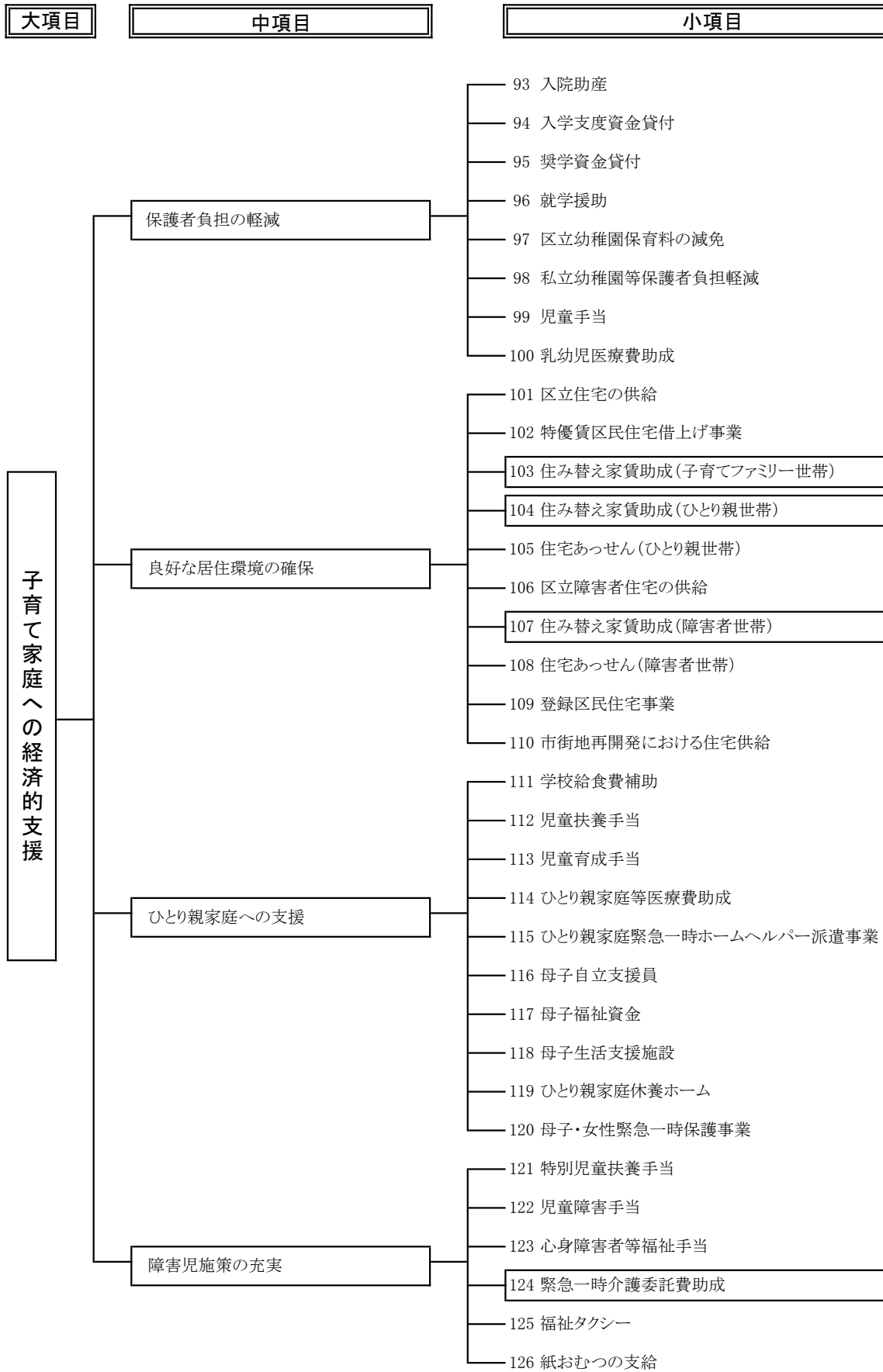


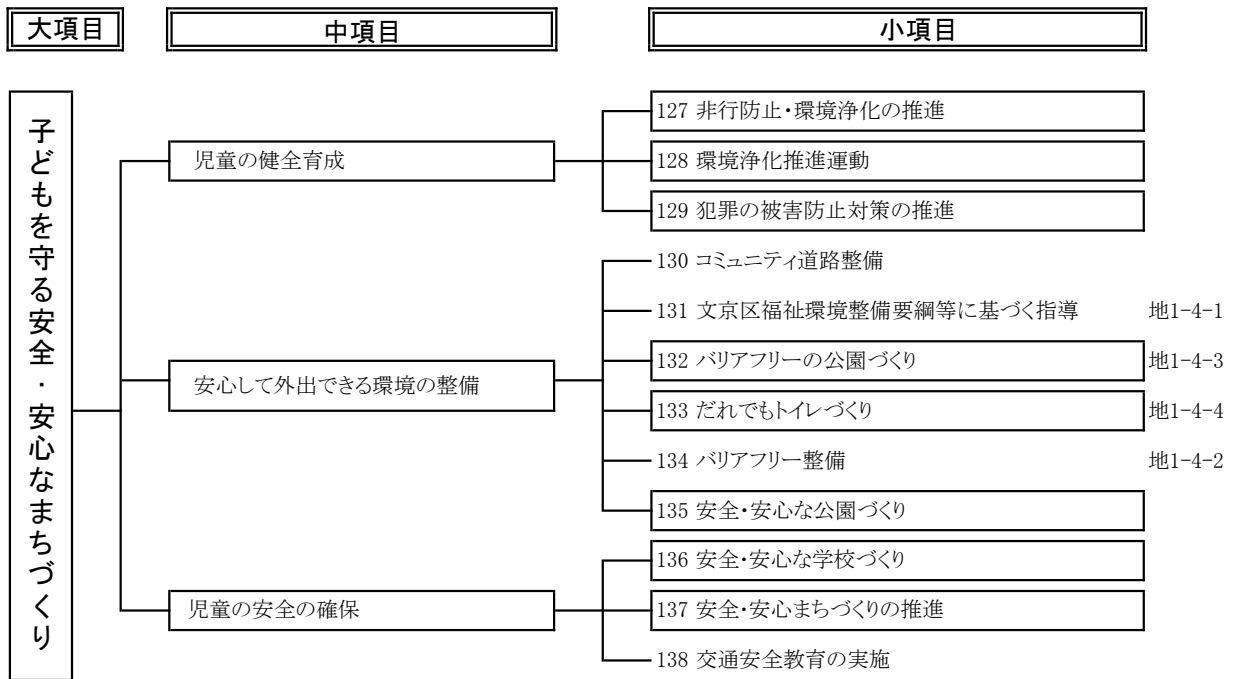
参考として、計画本文中で、子育て支援計画と重複する他の分野別計画の事業番号を小項目の末尾につけました。  
 重複事業は、分野別計画の頭文字+大中小項目の枝番で表記しています。  
 保・・・保健計画、 地・・・地域福祉の推進





地1-2-3





## 資料3 計画改定の検討体制・経過

### 1 検討体制

#### (1) 文京区地域福祉推進協議会設置要綱

平成 8 年 7 月 11 日 8 文福福発第 504 号制定  
平成 10 年 5 月 15 日 10 文福福発第 340 号改正  
平成 12 年 5 月 12 日 12 文福福発第 204 号改正

(設置)

第 1 条 文京区における地域福祉の効果的な推進を図るため、文京区地域福祉推進協議会（以下「協議会」という。）を設置する。

(所掌事項)

第 2 条 協議会は、次の事項について協議及び検討を行い、その結果を文京区地域福祉推進本部設置要綱（6 文福福発第 1 1 8 8 号）第 3 条に規定する本部長（以下「本部長」という。）に報告する。

- (1) 地域福祉計画に関すること。
- (2) 介護保険事業計画に関すること。
- (3) 前 2 号のほか、地域福祉の推進に関し必要なこと。

(組織)

第 3 条 協議会の委員は、地域福祉について識見を有する者のうちから、本部長が委嘱し、又は任命する委員 2 4 人以内をもって構成する。

2 委員の構成は、次のとおりとする。

- (1) 学識経験者 2 人以内
- (2) 区内関係団体等の構成員 1 6 人以内
- (3) 公募区民 6 人以内

3 前項第 3 号に規定する委員は、別に定める文京区地域福祉推進協議会公募委員募集要領（1 2 文福福発第 2 0 4 号）により募集する。

(任期)

第 4 条 委嘱された委員の任期は、委嘱の日から委嘱の日の属する年の翌々年の 3 月 3 1 日までとする。ただし、再任を妨げない。

2 委員が欠けたときは、補欠の委員を置くことができる。補欠の委員の任期は、前任者の残任期間とする。

(構成)

第 5 条 協議会に会長及び副会長を置く。

- 2 会長は、委員の互選により定める。
- 3 会長は、協議会を代表し、会務を総理する。
- 4 副会長は、委員のうちから、会長が指名する。
- 5 副会長は、会長を補佐し、会長に事故があるときは、その職務を代理する。

(会議)

第 6 条 会長は、必要に応じて協議会を招集し、主宰する。

(意見聴取)

第 7 条 会長は、必要があると認めたときは、委員以外の者に出席を求め、説明、

意見等を聞くことができる。

(庶務)

第8条 協議会の庶務は、福祉部福祉課において処理する。

(補則)

第9条 この要綱に定めるもののほか、協議会の運営に関し必要な事項は、別に会長が定める。



平成17年度文京区地域福祉推進協議会・委員名簿

	役職	氏名	団体名等
1	会長	高橋 重宏	東洋大学社会学部教授（平成17年8月31日から会長）
		仲村 優一	日本社会事業大学名誉教授（平成17年5月30日まで会長）
2	副会長	高山 直樹	東洋大学社会学部教授（平成17年8月31日から副会長）
3	委員	松平 隆光	小石川医師会
4	〃	後藤 博一	文京区医師会
5	〃	高橋 義一	小石川歯科医師会
6	〃	松岡 隆司	文京区歯科医師会
7	〃	一瀬 信介	文京区薬剤師会
8	〃	菅沼 利雄	文京区町会連合会
9	〃	山田 須賀	文京区社会福祉協議会
10	〃	依田 理恵子	三療音訳会（ボランティアグループ）
11	〃	宇賀神 剛	文京区民生委員・児童委員協議会
12	〃	上野 博	文京区心身障害福祉団体連合会
13	〃	中村 文枝	文京区高齢者クラブ連合会
14	〃	佐藤 良文	文京区私立幼稚園連合会
15	〃	長谷 裕子	文京区女性団体連絡会
16	〃	野田 志づ子	文京区話し合い員連絡協議会
17	〃	染谷 一美	特別養護老人ホーム白山の郷
18	〃	菅原 良次	たんぽぽ保育園
19	〃	穴見 加代子	区民
20	〃	右近 茂子	区民
21	〃	海津 敦子	区民
22	〃	田丸 拓也	区民
23	〃	檜垣 君子	区民
24	〃	本橋 由紀	区民

## (2) 文京区地域福祉推進本部設置要綱

平成 7 年 2 月 20 日 6 文福福発第 1188 号制定  
平成 11 年 5 月 10 日 11 文福福発第 336 号改正  
平成 12 年 5 月 12 日 12 文福福発第 204 号改正  
平成 13 年 6 月 15 日 13 文福福第 314 号改正  
平成 16 年 4 月 16 日 16 文福福第 65 号改正

### (設置)

第 1 条 文京区地域福祉計画その他福祉に関する基本的な計画に基づき、福祉、保健、医療、住宅、まちづくり等の広範囲にわたる施策を、総合的及び体系的に推進するため、文京区地域福祉推進本部（以下「推進本部」という。）を設置する。

### (所掌事項)

第 2 条 推進本部の所掌事項は、次のとおりとする。

- (1) 地域福祉計画に関すること。
- (2) 介護保険事業計画に関すること。
- (3) 前 2 号のほか、地域福祉の推進に関し必要なこと。

### (構成)

第 3 条 推進本部は、本部長、副本部長及び本部員をもって構成する。

- 2 本部長は、区長とし、推進本部を統括する。
- 3 副本部長は、助役、収入役及び教育長とし、本部長を補佐し、本部長に事故があるときは、その職務を代理する。この場合において、職務を代理する順位は、助役、収入役、教育長の順とする。
- 4 本部員は、文京区庁議等の設置に関する規則（平成 6 年 3 月文京区規則第 10 号）第 4 条第 1 項（区長、助役、収入役及び教育長を除く。）及び第 2 項に規定する者をもって構成する。

### (会議)

第 4 条 推進本部は、本部長が招集する。

- 2 本部長は、必要があると認めたときは、副本部長及び本部員以外の者に出席を求め、意見を述べさせることができる。

### (幹事会)

第 5 条 推進本部の効率的運営を図るため、推進本部の下に幹事会を置く。

- 2 幹事会は、推進本部から指定された事項について調査し、及び検討し、その結果を推進本部に報告する。
- 3 幹事会は、幹事長、副幹事長及び幹事をもって構成する。
- 4 幹事長は、福祉部長の職にある者とし、幹事会を総括する。
- 5 副幹事長は、介護保険部長及び保健衛生部長の職にある者とし、幹事長を補佐し、幹事長に事故があるときは、その職務を代理する。この場合において、職務を代理する順位は、介護保険部長、保健衛生部長の順とする。
- 6 幹事は、区職員のうちから幹事長が指名する者とする。
- 7 幹事会は、幹事長が招集する。
- 8 その他幹事会に関して必要な事項は、幹事長が定める。

### (専門部会及び分科会)

第 6 条 幹事長は、地域福祉計画の見直し又は改定に当たり、専門的事項について検討を行うため、幹事会の下に専門部会及び分科会を置くことができる。

2 専門部会及び分科会に関して必要な事項は、幹事長が定める。

(庶務)

第7条 推進本部及び幹事会の庶務は、福祉部福祉課において処理する。

(委任)

第8条 この要綱に定めるもののほか、推進本部の運営に関し必要な事項は、本部長が定める。

平成17年度 文京区地域福祉推進本部・委員名簿

	役 職	氏 名	職 名
1	本部長	煙 山 力	区 長
2	副本部長	関 賢 二	助 役
3	副本部長	中 村 満 吉	収入役
4	副本部長	宮 下 眞	教育長
5	本部員	鈴 木 克 己	企画政策部長
6	〃	小 祝 英 二	総務部長
7	〃	菅 浩 二	区民部長
8	〃	浦 新 一 郎	福祉部長
9	〃	齋 藤 啓 子	介護保険部長
10	〃	住 友 眞 佐 美	保健衛生部長
11	〃	川 北 喜 美 雄	都市計画部長
12	〃	松 田 照 雄	土木部長
13	〃	太 田 久 仁 宣	資源環境部長
14	〃	奥 山 勇 五 郎	施設管理部長
15	〃	小 松 壽 博	副収入役
16	〃	佐 藤 一 夫	学校教育部長
17	〃	藤 沢 稔	生涯学習部長
18	〃	進 藤 英 雄	監査委員事務局長
19	〃	根 岸 創 造	区議会事務局長
20	〃	徳 田 隆	企画政策部企画課長
21	〃	田 中 芳 夫	企画政策部財政課長
22	〃	竹 澤 正 美	企画政策部広報課長
23	〃	下 田 一 美	総務部総務課長事務取扱総務部参事
24	〃	原 口 洋 志	総務部職員課長

平成17年度 文京区地域福祉推進本部幹事会・委員名簿

	役 職	氏 名	職 名
1	幹事長	浦 新一郎	福祉部長
2	副幹事長	齋 藤 啓 子	介護保険部長
3	副幹事長	住 友 眞佐美	保健衛生部長
4	幹 事	徳 田 隆	企画政策部企画課長
5	〃	三 縄 毅	区民部男女平等青少年課長
6	〃	青 山 忠 司	福祉部福祉課長
7	〃	八 木 茂	福祉部障害者福祉課長
8	〃	久 住 智 治	福祉部保護課長
9	〃	畑 山 二 男	福祉部児童課長
10	〃	佐 藤 樹一郎	福祉部保育課長
11	〃	徳 井 博	福祉部福祉センター所長事務取扱福祉部参事
12	〃	藤 田 恵 子	介護保険部介護保険課長
13	〃	田 貝 好 夫	介護保険部高齢者福祉課長
14	〃	佐々木 治	保健衛生部生活衛生課長
15	〃	石 原 美千代	保健衛生部保健予防課長

## 地域福祉推進本部幹事会各専門部会・委員名簿

### ○地域福祉専門部会

	役 職	氏 名	職 名
1	部会長	青 山 忠 司	福祉部福祉課長
2	委 員	三 縄 毅	区民部男女平等青少年課長
3	〃	八 木 茂	福祉部障害者福祉課長
4	〃	久 住 智 治	福祉部保護課長
5	〃	徳 井 博	福祉部福祉センター所長事務取扱福祉部参事
6	〃	藤 田 恵 子	介護保険部介護保険課長
7	〃	佐々木 治	保健衛生部生活衛生課長
8	〃	中 島 均	土木部道路課長
9	〃	篠 原 あや子	土木部みどり公園課長
10	〃	佐 藤 正 子	学校教育部学務課長
11	〃	佐 藤 直 樹	社会福祉協議会事務局次長

事務局：福祉部福祉課

### ○保健専門部会

	役 職	氏 名	職 名
1	部会長	佐々木 治	保健衛生部生活衛生課長
2	委 員	青 山 忠 司	福祉部福祉課長
3	〃	藤 田 恵 子	介護保険部介護保険課長
4	〃	石 原 美千代	保健衛生部保健予防課長
5	〃	高 里 紀 子	保健衛生部小石川保健サービスセンター所長
6	〃	亀 井 康 行	保健衛生部本郷保健サービスセンター所長

事務局：保健衛生部生活衛生課

### ○高齢者・介護保険専門部会

	役 職	氏 名	職 名
1	部会長	藤 田 恵 子	介護保険部介護保険課長
2	委 員	青 山 忠 司	福祉部福祉課長
3	〃	徳 井 博	福祉部福祉センター所長事務取扱福祉部参事
4	〃	田 貝 好 夫	介護保険部高齢者福祉課長
5	〃	石 原 美千代	保健衛生部保健予防課長
6	〃	安 田 幸 致	都市計画部住宅課長
7	〃	得 永 哲 也	生涯学習部生涯学習センター所長
8	〃	佐 藤 直 樹	社会福祉協議会事務局次長

事務局：介護保険部介護保険課

高齢者・介護保険専門部会各分科会・委員名簿

○介護保険分科会

役 職	氏 名	職 名
分科会会長	藤 田 恵 子	介護保険部介護保険課長
委 員	田 貝 好 夫	〃 高齢者福祉課長
〃	萩 谷 美 鈴	〃 介護保険課介護保険相談係長
〃	福 澤 正 人	〃 〃 介護給付係長
〃	宮 下 ひとみ	〃 〃 資格保険料係長
〃	青 木 憲 之	〃 〃 計画担当主査
〃	辻 政 博	〃 高齢者福祉課高齢者施設係長
〃	高 山 勝 子	〃 〃 高齢者相談係長
〃	高 木 二 郎	〃 〃 介護予防担当主査

事務局：介護保険部介護保険課

○元気・予防分科会

役 職	氏 名	職 名
分科会会長	田 貝 好 夫	介護保険部高齢者福祉課長
委 員	藤 田 恵 子	〃 介護保険課長
〃	石 原 美千代	保健衛生部保健予防課長
〃	小 菅 敦	福祉部福祉センター高齢者サービス係長
〃	青 木 憲 之	介護保険部介護保険課計画担当主査
〃	太 田 治	〃 高齢者福祉課高齢者いきいき係長
〃	長 島 龍 次	〃 〃 高齢者在宅サービス係長
〃	辻 政 博	〃 〃 高齢者施設係長
〃	高 山 勝 子	〃 〃 高齢者相談係長
〃	高 木 二 郎	〃 〃 介護予防担当主査
〃	小 倉 信 子	保健衛生部生活衛生課健康推進担当主査
〃	石 山 道 子	〃 保健予防課保健予防主査
〃	酒 向 幸 江	都市計画部住宅課住宅主査
〃	諸 田 文 恵	生涯学習部生涯学習センター学習支援係長
〃	鈴 木 祐 司	社会福祉協議会在宅福祉係長
〃	内 田 千 恵 子	大塚在宅介護支援センター長
〃	望 月 修	本郷在宅サービスセンター長

事務局：介護保険部高齢者福祉課

## 2 検討経過

### (1) 地域福祉推進協議会

回	開催年月日(曜日)	主 な 議 題
第1回	平成17年 5月30日(月)	<ul style="list-style-type: none"> <li>・地域福祉計画の進捗状況について</li> <li>・地域福祉計画の改定について</li> <li>・日常生活圏域の設定(案)について</li> </ul>
第2回	平成17年 8月31日(水)	<ul style="list-style-type: none"> <li>・地域福祉計画の改定について</li> </ul>
第3回	平成17年10月31日(月)	<ul style="list-style-type: none"> <li>・地域福祉計画中間のまとめ(案)について</li> <li>・高齢者・介護保険事業計画中間のまとめ(案)について</li> <li>・障害者実態・意向調査の実施について</li> </ul>
第4回	平成18年 2月 1日(水)	<ul style="list-style-type: none"> <li>・地域福祉計画(案)について</li> <li>・高齢者・介護保険事業計画(案)について</li> </ul>
第5回	平成18年 3月28日(火)	<ul style="list-style-type: none"> <li>・地域福祉計画(高齢者・介護保険事業計画を含む)の確定について〔報告〕</li> </ul>

### (2) 地域福祉推進本部

回	開催年月日(曜日)	主 な 議 題
第1回	平成17年 5月18日(水)	<ul style="list-style-type: none"> <li>・地域福祉計画の進捗状況について</li> <li>・地域福祉計画の改定について</li> <li>・日常生活圏域の設定(案)について</li> </ul>
第2回	平成17年 7月20日(水)	<ul style="list-style-type: none"> <li>・日常生活圏域の設定について</li> </ul>
第3回	平成17年 8月10日(水)	<ul style="list-style-type: none"> <li>・地域福祉計画の改定について</li> </ul>
第4回	平成17年10月12日(水)	<ul style="list-style-type: none"> <li>・地域福祉計画中間のまとめ(案)について</li> <li>・高齢者・介護保険事業計画中間のまとめ(案)について</li> <li>・障害者(児)実態・意向調査の実施について</li> </ul>
第5回	平成18年 1月18日(水)	<ul style="list-style-type: none"> <li>・地域福祉計画(案)について</li> <li>・高齢者・介護保険事業計画(案)について</li> </ul>
第6回	平成18年 1月31日(火)	<ul style="list-style-type: none"> <li>・高齢者・介護保険事業計画(案)について</li> </ul>
第7回	平成18年 3月 8日(水)	<ul style="list-style-type: none"> <li>・地域福祉計画(高齢者・介護保険事業計画を含む)の確定について</li> </ul>

### (3) 地域福祉推進本部幹事会

回	開催年月日(曜日)	主 な 議 題
第1回	平成17年 5月11日(水)	<ul style="list-style-type: none"> <li>・地域福祉計画の進捗状況について</li> <li>・地域福祉計画の改定について</li> <li>・日常生活圏域の設定(案)について</li> </ul>
第2回	平成17年 7月15日(金)	<ul style="list-style-type: none"> <li>・日常生活圏域の設定(案)について</li> </ul>



第3回	平成17年 8月 3日(水)	・地域福祉計画の改定について
第4回	平成17年10月 6日(木)	・計画事業と目標 ・介護給付費等のサービス見込み量及び第1号被保険者保険料の推計
第5回	平成18年 1月12日(木)	・地域福祉計画(案)について ・高齢者・介護保険事業計画(案)について ・中間のまとめに係る区民意見に対する区の考え方について
第6回	平成18年 2月23日(木)	・地域福祉計画(高齢者・介護保険事業計画を含む)の確定について

#### (4) 地域福祉推進本部幹事会各専門部会

##### ○地域福祉専門部会

回	開催年月日(曜日)	主な議題
第1回	平成17年 4月18日(月)	・計画改定の段取りについて ・検討事項
第2回	平成17年 4月26日(火)	・計画改定の段取りについて ・計画の考え方 ・地域福祉の現状と課題
第3回	平成17年 7月14日(木)	・地域福祉計画の改定について
第4回	平成17年 7月28日(木)	・地域福祉計画の改定について
第5回	平成17年 9月28日(水)	・地域福祉の推進 事業計画(案)について
第6回	平成18年 1月10日(火)	・地域福祉計画(案)について ・中間のまとめに係る区民意見に対する区の考え方について

##### ○保健専門部会

回	開催年月日(曜日)	主な議題
第1回	平成17年 4月18日(月)	・保健計画イメージ図 ・地域保健・医療の現状 ・重点課題とする項目について ・計画策定のスケジュールの確認について
第2回	平成17年 4月27日(水)	・地域保険医療の現状 ・地域保健医療の課題
第3回	平成17年 7月26日(火)	・包括的問題(保険計画の体系、重点事業の検討) ・個別的問題(各論の検討)
第4回	平成17年 9月27日(火)	・分野別事業・事業計画(保健計画)について
第5回	平成17年12月21日(水)	・保健計画の最終案について

### ○高齢者・介護保険専門部会

回	開催年月日（曜日）	主 な 議 題
第1回	平成17年 4月28日(金)	<ul style="list-style-type: none"> <li>・部会での検討事項及び分科会の設置について</li> <li>・高齢者実態調査の結果について</li> <li>・介護保険運営状況について</li> </ul>
第2回	平成17年 7月 5日(水)	<ul style="list-style-type: none"> <li>・分科会の検討状況について</li> <li>・高齢者・介護保険計画における施策の体系について</li> </ul>
第3回	平成17年 7月28日(水)	<ul style="list-style-type: none"> <li>・高齢者の現状(案)について</li> <li>・地域福祉の重点課題に対する取り組みについて</li> <li>・計画の目標、基本的考え方、施策の体系について</li> </ul>
第4回	平成17年 9月30日(水)	<ul style="list-style-type: none"> <li>・高齢者・介護保険事業計画中間のまとめ(案)について</li> </ul>
第5回	平成17年12月27日(水)	<ul style="list-style-type: none"> <li>・中間のまとめに対する区民意見等の区の考え方について</li> <li>・高齢者・介護保険事業計画(案)の構成について</li> </ul>
第6回	平成18年 1月21日(水)	<ul style="list-style-type: none"> <li>・中間のまとめに対する区民意見等の区の考え方について</li> <li>・高齢者・介護保険事業計画最終まとめについて</li> </ul>

### (5) 高齢者・介護保険専門部会各分科会

#### ○介護保険検討分科会

回	開催年月日（曜日）	主 な 議 題
第1回	平成17年 6月 7日(火)	<ul style="list-style-type: none"> <li>・地域福祉計画の改定について</li> <li>・検討事項について</li> <li>・高齢者・介護保険事業計画の体系について</li> </ul>
第2回	平成17年 6月28日(火)	<ul style="list-style-type: none"> <li>・文京区人口推計報告書について</li> <li>・高齢者・介護保険事業計画の体系について</li> <li>・計画改定に向けた各種作業について</li> </ul>
第3回	平成17年 9月26日(月)	<ul style="list-style-type: none"> <li>・高齢者・介護保険事業計画中間のまとめ(案)について</li> </ul>

#### ○元気・予防分科会

回	開催年月日（曜日）	主 な 議 題
第1回	平成17年 5月31日(火)	<ul style="list-style-type: none"> <li>・分科会の運営について</li> <li>・地域福祉計画の改定について</li> </ul>
第2回	平成17年 6月23日(木)	<ul style="list-style-type: none"> <li>・高齢者・介護保険事業計画における施策の体系について</li> </ul>
第3回	平成17年 9月22日(木)	<ul style="list-style-type: none"> <li>・高齢者・介護保険事業計画における計画事業について</li> </ul>

(6) 地域福祉計画「中間のまとめ」区民説明会 開催状況

開催年月日(曜日) 時間	会場	参加人数
平成17年11月 4日(金) 19:00~21:00	不忍通りふれあい館	42人
11月 5日(土) 10:00~12:00	シルバーセンター	43人
11月 7日(月) 19:00~21:15	本駒込地域センター	35人
11月 8日(火) 19:00~21:00	文京福祉センター	21人
11月 11日(金) 19:00~21:00	茗台区民プラザ	30人
計		171人

ふみ みやこ  
「文の京」ハートフルプラン

文京区地域福祉計画

平成 18 年（2006 年）3 月発行

発行 / 文京区

編集 / 福祉部福祉課

〒112-8555 文京区春日一丁目 16 番 21 号

電話 (03) 3812 - 7111 代表

区 HP <http://www.city.bunkyo.lg.jp>

印刷物番号 F0405021

有償頒布価格 310 円



古紙配合率100%再生紙を使用しています