

文京区

都市交流フェスタ

City Cultural Exchange Festival in Bunkyo City

会場
Venue

文京シビックセンター
地下2階・地下1階・1階・2階(小ホール)
Bunkyo Civic Center B2F・B1F・1F・2F (Sub Hall)



MAP

礫川公園
Rekisen Park

※会場となる区道の一部交通規制します。
*Roads would be partly under traffic restrictions due to the event.

日時
Date
Time

2024

3/16

Sat.

10:00~ 16:00

入場 無料

Admission
Free

異文化を体験して、 知って、観て、聴いて、味わう!

EVENT

ステージパフォーマンス



Stage Performance

体験コーナー



Activities

交流自治体物産展



Market

国際交流コーナー

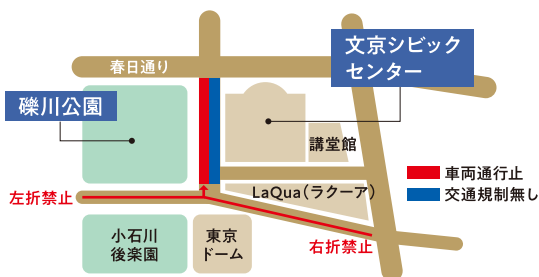


International Cultural Exchange

キッチンカー



Food Truck



一部交通規制のご案内 Traffic Restrictions

文京区都市交流フェスタの開催に当たり、
「後楽園駅前交差点」から「富坂下交差点」に向かう道路を通行止めになります。

日時: 令和6年3月16日(土) 6:30~18:30

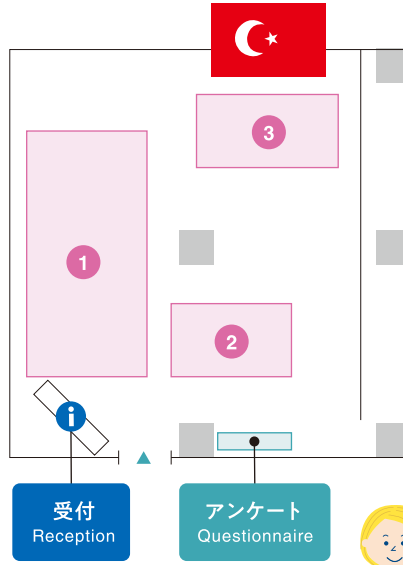
※「富坂下交差点」から「後楽園駅前交差点」に向かう道は通常通り運行可能です。
※都バス02「春日駅前」、コミュニティバスB-ぐる「文京シビックセンター(春日駅前)」は通常通り運行します。
※文京シビックセンター駐車場は通常通り利用可能です。 ※規制時間は目安のため、変更となる場合があります。

文京シビックセンター Bunkyo Civic Center 1F / B1 / B2

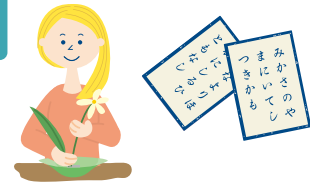
1階案内図 1F Floor Map



1F アートサロン Art Salon



- 1 生け花体験 ※参加費700円
Ikebana
(Japanese Flower Arrangement)
*Participation Fee ¥700
- 2 競技かるた・お坊さんめぐり体験
Competitive Karuta・Bozu Mekuri
- 3 トルコ伝統芸術
テズヒーブ体験
Turkish Traditional
Art of Tezhip Workshop



- 4 茶会(茶道体験) ※参加費300円
Japanese Tea Ceremony
*participation Fee ¥300

- 5 書道体験
Japanese Calligraphy

- 6 ソウル市松坡区ソンパクの紹介
Introducing Songpa in Seoul

- 7 匂い袋の作成
Japanese Incense Sachet

- 8 伝統木版画
Traditional Woodblock Print

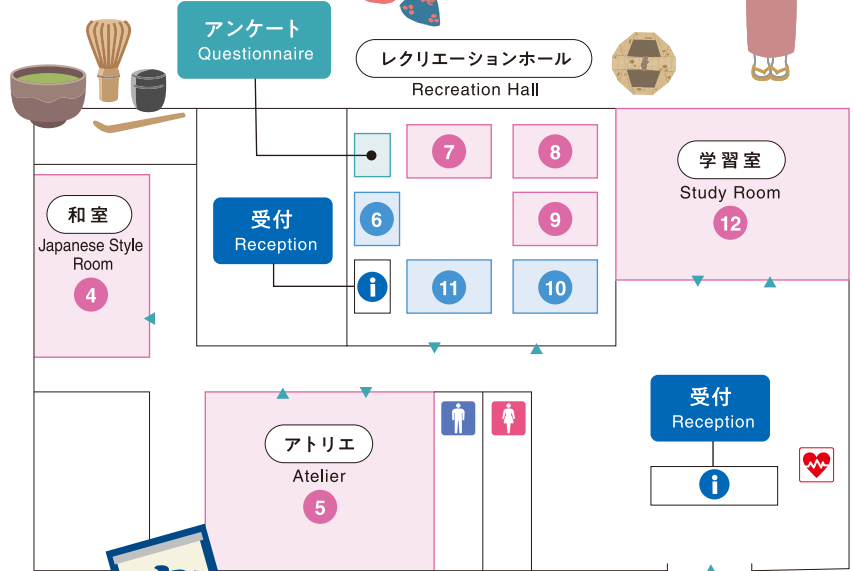
- 9 折り紙体験
Origami(Japanese Paper Folding)

- 10 中国の諺ことわざとスタンプしおりで
オリジナルの葉を作成
Making Original Bookmarks with Chinese
Proverbs and Stamps

- 11 留学生による各国文化紹介と交流
Introduction of Each Country's Culture and
Interactions by International Students

- 12 着物着付け
Wearing Kimono

B1 アカデミー文京 Academy Bunkyo



AED / 地下1F アカデミー文京内: 1F エレベーターそば/B1F
located inside Academy Bunkyo: 1F near the elevator

参加団体

- 1 文京区華道茶道連盟(華道) 2 (一社)全日本かるた協会 3 ユヌス・エムレインスティトゥート東京 4 文京区華道茶道連盟(茶道) 5 文京区書道連盟 6 松坡区(ソンパク)
- 7 京の香りみやび 8 東京高橋工房 9 お茶の水おりがみ会館 10 公益財団法人日中友好会館 11 公益財団法人アジア学生文化協会、学校法人ABK学館 12 着物着付けグループ若菜
- 13 新潟県魚沼市 14 石川県金沢市 15 山梨県甲州市 16 島根県津和野町 17 広島県福山市 18 文京区観光協会 19 熊本県 20 熊本県熊本市 21 熊本県上天草市
- 22 パティーズ 23 沖縄県うるま市 中国変面芸術センター 文京さんさ実行委員会と盛岡さんさ踊り体験ワークショップ参加者 Gypsy Pot(ジプシー・ポット) SLAVYANE
- 和太鼓破魔 アルバルク東京 OTANTIK BUNKA ユヌス・エムレインスティトゥート東京 京華学園吹奏楽団 岩手県盛岡市 愛知県東浦町

※参加団体は変更になる場合があります *Participants are subject to change.

地域色豊かな美食

物産展
Market



13 新潟県魚沼市
【主な販売品目】 山菜/米/加工品



14 石川県金沢市
【主な販売品目】 和菓子/米菓/海産乾物



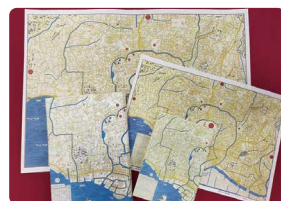
15 山梨県甲州市
【主な販売品目】 甲州市産ワイン



16 島根県津和野町
【主な販売品目】 わさび加工品/酒/菓子



17 広島県福山市
【主な販売品目】 もち



18 文京区観光協会
【主な販売品目】 文京区オリジナル観光グッズ



19 熊本県
【主な販売品目】 菓子/加工品/酒



20 熊本県熊本市
【主な販売品目】 調味料



21 熊本県上天草市
【主な販売品目】 海苔/海産加工品



22 パディーズ
【主な販売品目】 ドイツの工芸品と生活雑貨



23 沖縄県うるま市
【主な販売品目】 もずく/海産加工品



13 新潟県魚沼市
Uonuma City, Niigata Pref.

14 石川県金沢市
Kanazawa City, Ishikawa Pref.

15 山梨県甲州市
Koshu City, Yamanashi Pref.

16 島根県津和野町
Tsuwano Town, Shimane Pref.

17 広島県福山市
Fukuyama City, Hiroshima Pref.

18 文京区観光協会
Bunkyo City Tourism Association

19 熊本県
Kumamoto Prefecture

20 熊本県熊本市
Kumamoto City, Kumamoto Pref.

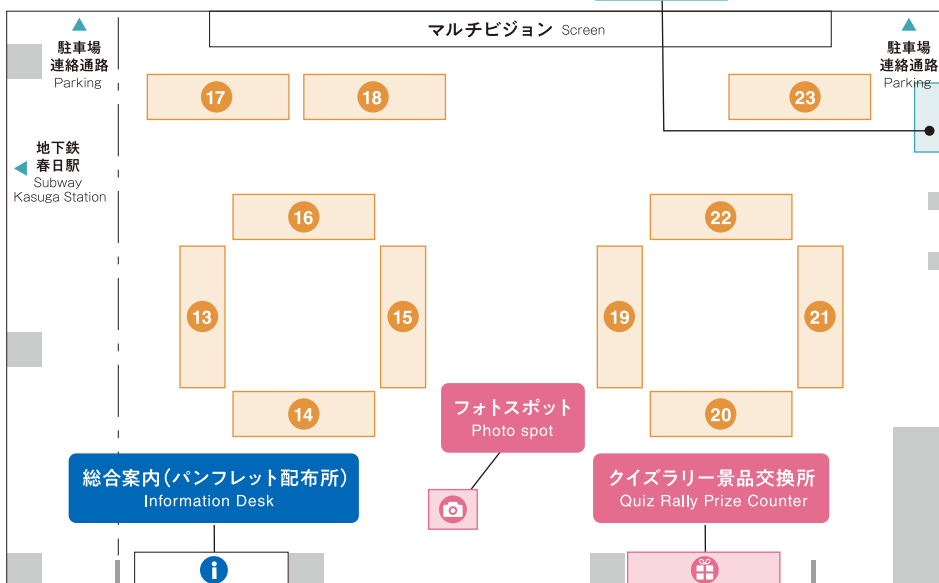
21 熊本県上天草市
Kamiamakusa City, Kumamoto Pref.

22 パディーズ
PADDY'S

23 沖縄県うるま市
Uruma City, Okinawa Pref.

B2 区民ひろば
Citizens' Space

アンケート
Questionnaire



※雨天時⑩は観光インフォメーションの開館のみ

礪川公園 Rekisen-Park

グローバルな味覚旅!

キッチンカー & 物産展 Food Truck & Market



Glades Kitchen
[主な販売品目] 香港ワッフルサンド



トルコ料理屋台ナザルケバブ
[主な販売品目] ケバブ/ポテト



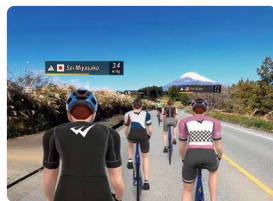
老上海点心
[主な販売品目] 割包/香港焼きそば



Food Truck Tsukumi
[主な販売品目] ホットドック/クラフトコーラ



デリシャス・トウキョウ
[主な販売品目] シンガポールチキンライス



24 茨城県石岡市
[体験] バーチャルサイクリング



25 茨城県常総市
[主な販売品目] お煎餅



26 ベナン共和国大使館
[主な販売品目] ドライパイナップル/雑貨



27 マールツァイト
[主な販売品目] パン/菓子



28 文京ニューージーランド友好協会
[主な販売品目] はちみつ/菓子

Glades Kitchen

Food Truck Tsukumi

**トルコ料理屋台
ナザルケバブ**

デリシャス・トウキョウ

老上海点心

24 茨城県石岡市
Ishioka City, Ibaraki Pref.

25 茨城県常総市
Joso City, Ibaraki Pref.

26 ベナン共和国大使館
Embassy of the Republic of Benin to Japan

27 マールツァイト
Mahlzeit

28 文京ニューージーランド友好協会
Bunkyo New Zealand Friendship Society

※雨天時物産展は小ホールホワイエに出店します
 ※キッチンカーの出店場所は当日決定します
 ※道路には入れません。公園からステージパフォーマンスをご覧ください
 ※来場者用の駐輪場はありません

参加団体 ●Glades Kitchen ●トルコ料理屋台 ナザルケバブ ●老上海点心 ●Food Truck Tsukumi ●デリシャス・トウキョウ ●24茨城県石岡市 ●25茨城県常総市 ●26ベナン共和国大使館 ●27マールツァイト ●28文京ニューージーランド友好協会 ○ウズメラクス ○Cerisier Saxophone Quartet ○東洋大学 K-POPダンスサークル Lu♡ite(ルシト) ○アルプス音楽団 ○東京大学奇術愛好会 ○b-lab(b-labダンスサークル、工芸ダンスサークル) ○津軽三味線 楽風 ○ウズベキスタンドダンスグループNihol

※参加団体は変更になる場合があります *Participants are subject to change.

STAGE PERFORMANCE

文京シビックセンター (2F)
Bunkyo Civic Center (2F)

シビックホール 小ホール
Civic Hall (Sub Hall)

ステージパフォーマンス

観覧無料 / 自由席 / 10:00開場

Stage Performance
Admission Free /
Non-reserved seats /
Doors Open 10:00

ここでも
ご当地キャラ
に会えるよ



プログラム Program		
時間 Time	演目 Performance	参加団体 Performing Group
10:00	開場	Doors Open
10:30	変面	Bian Lian (Maskchange) 中国変面芸術センター
11:00	オープニングセレモニー (ご当地キャラ紹介)	Opening Ceremony (Introduction of local characters)
11:25	盛岡さんさ踊り	Morioka Sansa Dance 文京さんさ実行委員会と盛岡さんさ踊り体験ワークショップ参加者
12:00	ワールドミュージック	World Music Gypsy Pot (ジプシー・ポット)
12:35	スラブ民族舞踊団	Slavic Dance SLAVYANE
13:10	和太鼓	Wadaiko (Japanese Drum) 和太鼓破魔
13:45	チアパフォーマンス	Cheer performance アルバルク東京
14:20	トルコ舞踊	Turkish Dance OTANTIK BUNKA
15:00	トルコ伝統音楽	Turkish Traditional Music ユヌス・エムレ インスティテウト東京
15:35	吹奏楽	Wind Orchestra 京華学園吹奏楽団
16:00	閉演	Closing

*プログラムは変更になる場合があります
*上演中の撮影・録音は原則禁止です

*Programs are subject to change.
*Filming and recording during the performance is prohibited in principle.

礪川公園
Rekisen Park

トラックステージ
Truck Stage

雨天時:トラックステージのステージパフォーマンスは区民ひろばにて実施
In case of rain, performances at the truck stage will be done at the Citizens' Space. (Civic Center B2F)

ステージパフォーマンス

観覧無料 / 10:30開演
※観覧エリアはスタッフの指示に従ってください

Stage Performance
Admission Free / Opening 10:30
*The viewing area is under the direction of the staff.



プログラム Program		
時間 Time	演目 Performance	参加団体 Performing Group
10:30	開演	Opening
10:30	ベリーダンス	Bellydance ウズメラクス
11:10	東邦音楽大学卒業生によるサクソフォンカルテット	Saxophone Quartet by Toho College of Music Graduates Cerisier Saxophone Quartet
12:25	ダンス	Dance 東洋大学K-POPダンスサークル LuHITE (ルシト)
13:05	アルプス民族音楽	Alpine Folk Music アルプス音楽団
13:40	マジック	Magic 東京大学奇術愛好会
14:15	ダンス	Dance b-lab (b-labダンスサークル、工芸ダンスサークル)
14:50	津軽三味線	Tsugaru Shamisen (Japanese String Instrument) 津軽三味線 楽風
15:30	ウズベキスタンダンス	Uzbek Dance ウズベキスタンダンスグループNihol
15:55	閉演	Closing

*プログラムは変更になる場合があります
*上演中の撮影・録音は原則禁止です

*Programs are subject to change.
*Filming and recording during the performance is prohibited in principle.

文京区クイズ スタンプラリー

Bunkyo City Quiz Stamp Rally

礪川公園と文京シビックセンターには全部で7つのクイズがあり、どのクイズからでも始められるよ!

There are a total of seven quizzes in the Rekisen Park and Bunkyo Civic Center. You can start from any of the quizzes!

クイズ Q1 礪川公園
Rekisen Park

ヒント Clue 物産展を見てみよう!
Take a look at the Market!

答え / Answer

クイズ Q2 礪川公園
Rekisen Park

ヒント Clue もりおうがい
森鷗外を探そう!
Find 'Ogai MORI'!

答え / Answer

クイズ Q3 B1 アカデミー文京
Academy Bunkyo

ヒント Clue 和室を見てみよう!
Take a look at the Japanese-style room!

答え / Answer

クイズ Q4 1F アートサロン
Art Salon

ヒント Clue 会場内の柱を見てみよう!
Look at the pillar in the room!

答え / Answer

クイズ Q5 B2 区民ひろば
Citizens' Space

ヒント Clue なつめ そうせき
夏目漱石を探そう!
Find 'Soseki NATSUME'!

答え / Answer

クイズ Q6 B2 区民ひろば
Citizens' Space

ヒント Clue 会場内の柱を見てみよう!
Look at the pillars in the room!

答え / Answer

クイズ Q7 2F 小ホール
Sub Hall

ヒント Clue バッハを探そう!
Find 'Bach'!

答え / Answer

景品交換所
Quiz Rally Prize Counter

B2 区民ひろば Citizens' Space

景品交換をした方は
スタッフがこちらにチェック
(スタンプ)をします。

参加方法

How to participate

都市交流フェスタの会場内をめぐって、クイズに挑戦しよう!

Take a quiz around the City Cultural Exchange Festival venue!

クイズの回答方法は下の2つから選んで参加しよう!

Choose from the two ways to answer the quiz below to take part!

回答方法① Answer Method 1

パンフレットを使って答えよう!

Use this brochure to answer!

左のヒントを頼りにクイズが置かれている場所を探そう。答えが分かったら左の回答欄に記入していこう!

Use the clues on the left to find the quizzes. When you find the answer, fill in the answer column on the left!

回答方法② Answer Method 2

スマートフォン等を使って答えよう!

You can take the quiz using your smartphone or other devices!

スマートフォン等で右のQRコードを読み取り、ウェブサイトから答えよう!

Please scan the QR code with your smartphone or other devices, and let's take the quiz from the website!



参加景品

Quiz Rally Prize

すべてのクイズに挑戦出来たら、文京シビックセンター地下2階区民ひろばのクイズラリー景品交換所で景品を受けとろう!
(お一人様1回まで。なくなり次第、終了)

If you manage to complete all the quizzes, you can receive your prizes at the quiz rally prize exchange on the B2 floor of the Bunkyo Civic Center Citizens' Space!
(Limit one per person. Ends as soon as they are gone.)



※画像はイメージです



ご当地キャラといっしょに記念写真を撮ろう!

Take photos with local mascots from other areas of Japan!



さっこちゃん
(岩手県 盛岡市)
Morioka City, Iwate Pref.



さかなざわさちこ
(石川県 金沢市)
Kanazawa City, Ishikawa Pref.



千姫ちゃま
(茨城県 常総市)
Joso City, Ibaraki Pref.



おだいちゃん
(愛知県 東浦町)
Higashiura Town, Aichi Pref.



うるうらら
(沖縄県 うるま市)
Uruma City, Okinawa Pref.

ご当地キャラ出演時間
Mascot Performance

場所
Place 区民ひろば (B2)
Citizens' Space

時間
Time 14:00~

この時間帯以外にも
会場で見えるかも?
探してみてね!