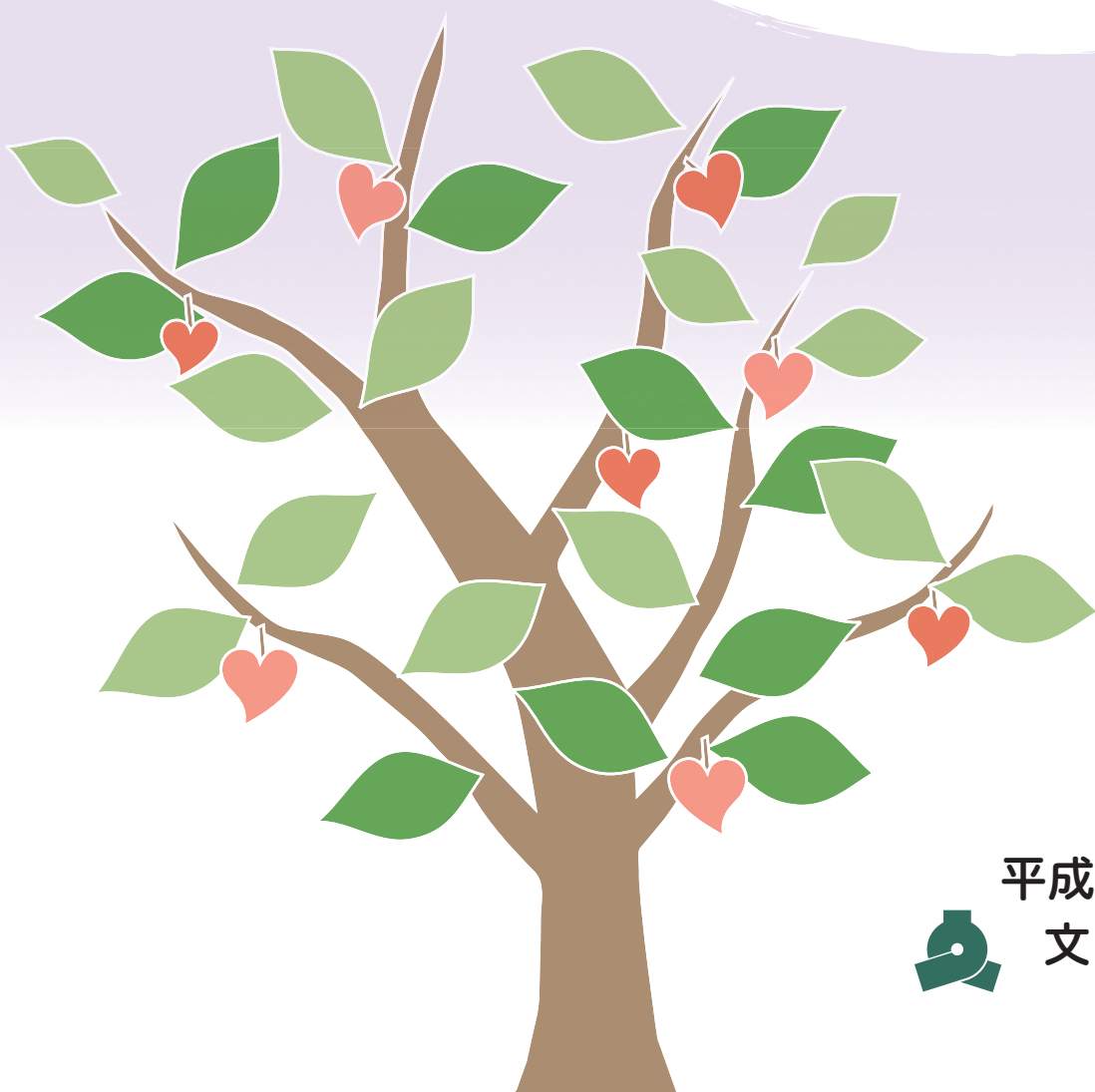


文京区バリアフリー基本構想 重点整備地区別計画 【山の手地域(東部・中央・西部)】 概要版



平成 30 年 3 月



文 京 区



策定の 背景と目的

本区では、重点的かつ一体的なバリアフリー化を実現するため、平成28年3月に「文京区バリアフリー基本構想」(以下「基本構想」という。)を策定しました。これを踏まえ、バリアフリー化のために今後実施する事業(特定事業)を重点整備地区別に取りまとめ、平成29年3月に「文京区バリアフリー基本構想重点整備地区別計画【都心地域・下町隣接地域】」を策定しました。

今年度は、山の手地域東部・山の手地域中央・山の手地域西部の3地区における特定事業を取りまとめ、「文京区バリアフリー基本構想重点整備地区別計画【山の手地域(東部・中央・西部)】」(以下「地区別計画」という。)を策定しました。

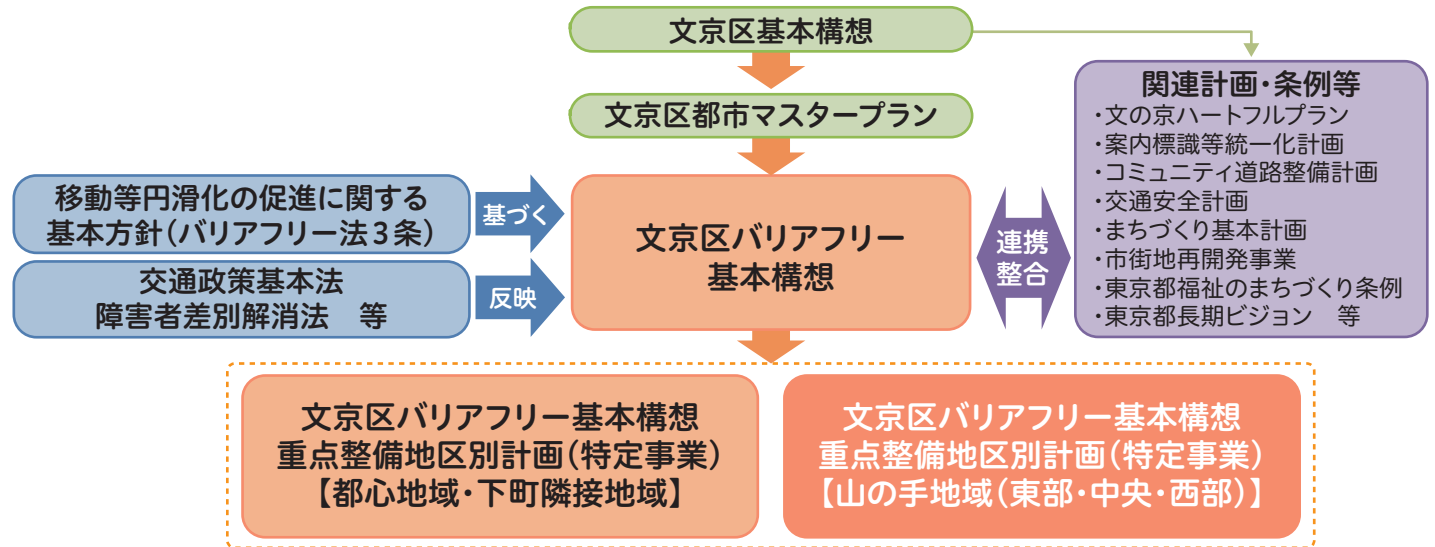
本計画に基づき事業を推進し、重点整備地区におけるバリアフリー化の実現を図ります。

地区別計画について

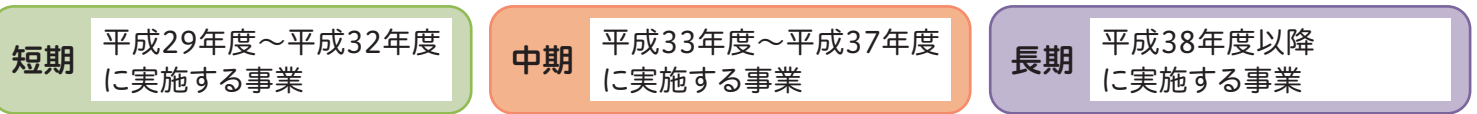
地区別計画とは、バリアフリー化のために今後実施する事業(特定事業)を重点整備地区別に取りまとめたものです。

特定事業とは、生活関連施設・生活関連経路、特定車両等のバリアフリー化を具体化するためのもので、バリアフリー法に基づき、公共交通特定事業、道路特定事業、交通安全特定事業、建築物特定事業、都市公園特定事業などがあります。特定事業を定めた施設設置管理者等には、特定事業計画の作成と、これに基づく事業の実施義務が課せられます。

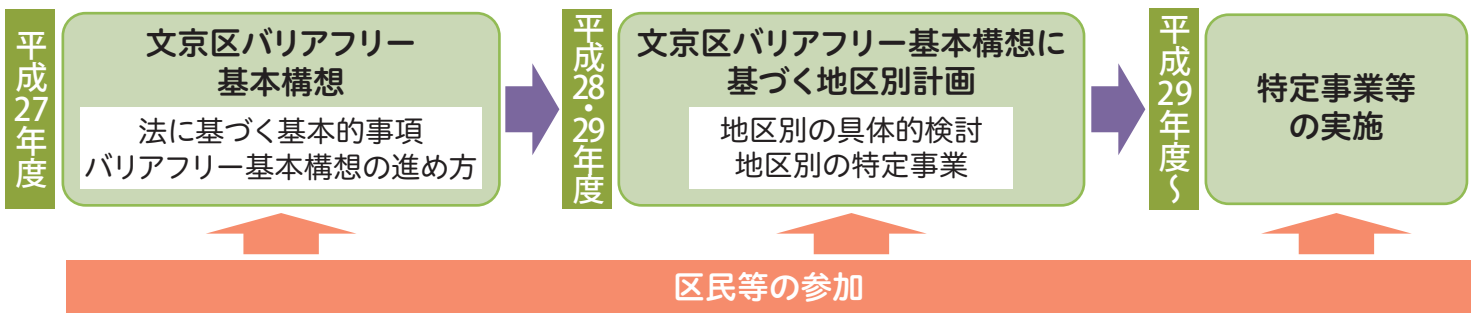
文京区バリアフリー基本構想 地区別計画の位置づけ



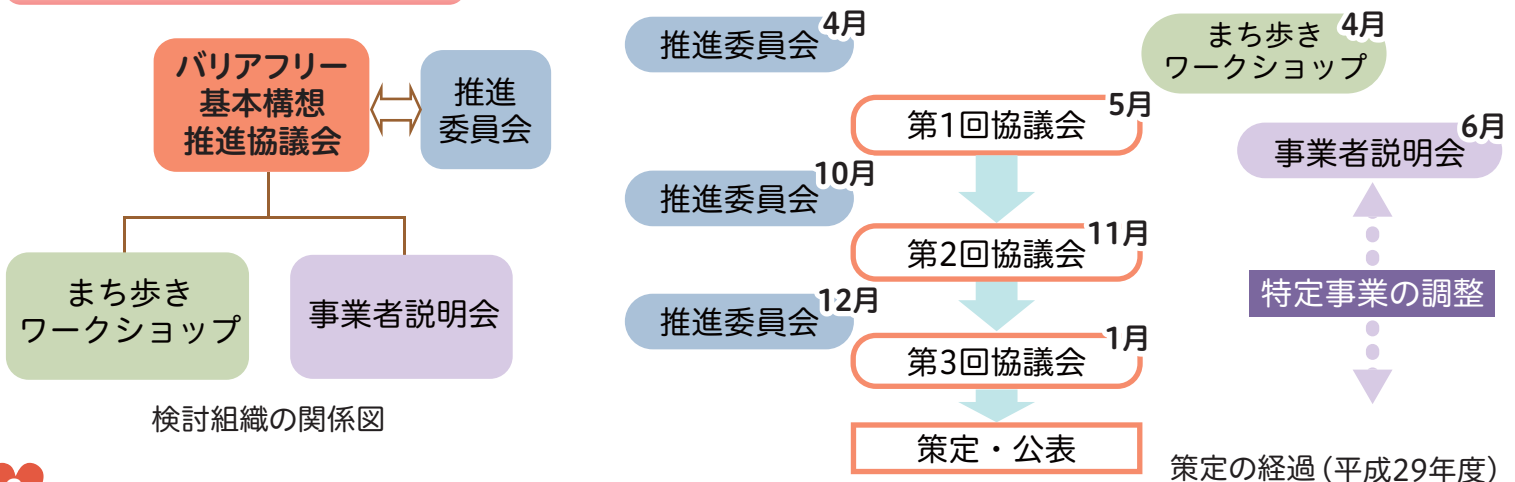
特定事業の実施時期の考え方



基本構想の進め方



検討組織及び策定の経過



主な特定事業

各事業主体の主な特定事業を事業種ごとに以下に示します。詳細な事業内容は本編をご参照ください。

公共交通特定事業

施設名	※1 地区	事業主体	事業数	主な特定事業		
				項目	事業内容	※2 実施時期
東京メトロ有楽町線 江戸川橋駅	西	東京地下鉄株式会社	18	ホーム	ホームドアへの車いす乗車場所の表示	短期
東京メトロ有楽町線 護国寺駅	中		13	上下移動	エレベーターの増設	短期
東京メトロ丸ノ内線 新大塚駅	中		9	出入口	エレベーターの地上出入口での事故防止対策用の掲示物やミラーの設置	短期
東京メトロ丸ノ内線 茗荷谷駅	中		14	トイレ	トイレの洋式化	短期
都営地下鉄三田線 千石駅	東	東京都 交通局	6	通路	出入口の段差の解消	短期
都営地下鉄三田線 白山駅	東		5	案内設備	バリアフリー化された出口がわかる案内の表示の検討	*
都営バス	共		7	バス乗降場・停留所	バス停への上屋の設置推進	順次
文京区コミュニティバス	共	日立自動車交通株式会社	3	人的対応・心のバリアフリー	多様な利用者への適切な対応についてバス運転手の教育の実施	継続

*:必要に応じ検討

建築物特定事業

<公共施設(窓口)・集会施設>

施設名	※1 地区	事業主体	事業数	主な特定事業			
				項目	事業内容	※2 実施時期	
大原地域活動センター	東	文京区	3	人的対応・心のバリアフリー	筆談用具、拡大鏡、杖ホルダーの設置	継続	
大塚地域活動センター	中		3	出入口・敷地内通路	敷地境界へのミラーの設置	短期	
向丘地域活動センター・アカデミー向丘	東		6	人的対応・心のバリアフリー	職員による案内やサポートの一層の充実	継続	
白山交流館	東		2	トイレ	(目白台第二児童館)トイレの洋式化	中期	
目白台総合センター(目白台交流館・目白台第二児童館)	西		3	トイレ	(白山東児童館)トイレの洋式化	中期	
白山東会館・白山東児童館	東		5	人的対応・心のバリアフリー	職員による案内やサポートの一層の充実	継続	
かるた記念大塚会館	中		2	全体	大規模改修工事におけるバリアフリー化	短期	
駕籠町会館	東		3	人的対応・心のバリアフリー	事業の際の手話通訳対応	継続	
男女平等センター	東		5	建物内通路	段差解消のためのスロープ設置(保育園側出入口付近)	短期	
区民センター	東		4	案内設備	多様な利用者に対応した案内表示、案内図の設置	短期	
大塚公園集会所・大塚公園みどりの図書室	中		12	人的対応・心のバリアフリー	職員による案内やサポートの一層の充実	継続	
大塚北会館	中		2	人的対応・心のバリアフリー	職員による案内やサポートの一層の充実	継続	
肥後細川庭園松聲閣	西		2	人的対応・心のバリアフリー	多様な利用者への適切な対応について職員教育の実施	継続	
音羽地域活動センター・介護老人保健施設音羽えびすの郷	中		文京区/ 医療法人社団日成会	3	人的対応・心のバリアフリー	多様な利用者への適切な対応について職員教育の実施	継続
小石川郵便局	中		日本郵便株式会社 小石川郵便局	12	建物内通路	主要な通路の十分な幅員の確保	短期

<福祉施設>

施設名	※1 地区	事業主体	事業数	主な特定事業			
				項目	事業内容	※2 実施時期	
文京総合福祉センター (障害者支援施設・障害者基幹相談支援センター・文京福祉センター江戸川橋・子育てひろば江戸川橋など)	中	文京区	9	案内設備	案内表示の設置	短期	
文京くすのき高齢者 在宅サービスセンター・ 文京くすのきの郷	中	文京区/社会福祉法人 フロンティア	1			継続	
文京大塚高齢者在宅サ ービスセンター・高齢者 あんしん相談センター大 塚・文京大塚みどりの郷	中	文京区/社会福祉法人 洛和福祉会	1	人的対応・心の バリアフリー	多様な利用者への適切な対応 について職員教育の実施		
文京昭和高齢者在宅 サービスセンター	東	文京区/ 社会福祉法人芙蓉会	1				
文京白山高齢者在宅サー ビスセンター・高齢者あんしん相談 センター富坂・文京白山の郷	東	文京区/ 社会福祉法人福音会	2	人的対応・心の バリアフリー	コミュニケーション支援ボードや筆談 用具を設け、設置を示す案内を表示	継続	
文京本郷高齢者在宅 サービスセンター	東		2				
大塚児童館	中	文京区	2	人的対応・心の バリアフリー	職員による案内やサポートの一層の 充実	継続	
千石児童館・子育てひろば千石	東		2				
水道児童館・子育てひろば水道	西		2				
久堅児童館	中		2				
千石西児童館	東		2				
小日向台町児童館	中		3	トイレ	トイレの洋式化	中期	
目白台児童館	西		2	人的対応・心の バリアフリー	多様な利用者への適切な対応 について職員教育の実施	継続	
本郷児童館	東		2				
子育てひろば西片	東			3	出入口・ 敷地内通路	施設玄関の電子錠化による施設利用 時間内の門扉の解放(門扉開閉の負 担軽減)	短期

<保健施設・病院>

施設名	※1 地区	事業主体	事業数	主な特定事業		
				項目	事業内容	※2 実施時期
東京健生病院	中	東京健生病院	9	出入口・ 敷地内通路	出入口の階段・スロープへの手すりの 設置	短期

※1：地区
東…山の手地域東部
中…山の手地域中央
西…山の手地域西部
共…山の手地域共通

※2：実施時期
短期…平成29年度～平成32年度
中期…平成33年度～平成37年度
長期…平成38年度以降
継続…短期～長期

主な特定事業

<文化・教養・教育施設>

施設名	※1 地区	事業主体	事業数	主な特定事業		
				項目	事業内容	※2 実施時期
東洋大学 (白山キャンパス)	東	学校法人 東洋大学	1	人的対応・心の バリアフリー	通学路への誘導員の配置による ルール・マナーの啓発	継続
跡見学園女子大学 (文京キャンパス)	中	学校法人 跡見学園	1	人的対応・心の バリアフリー	職員による案内やサポートの一層の充実	継続
拓殖大学(文京キャンパス)	中	学校法人拓殖大学	8	トイレ	多機能トイレへの荷物台・荷物掛けの設置	短期
日本女子大学(目白キャンパス)	西	学校法人日本女子大学	6	上下移動	エレベーターの設置(香雪館)	短期
文京学院大学(本郷キャンパス)	東	学校法人文京学園	10	上下移動	階段への連続した手すりの設置・更新	短期
貞静学園短期大学	中	学校法人貞静学園	10	駐輪場・ 駐車場	車いす利用者駐車場の路面標示の補修	短期
アカデミー音羽	中	文京区	4	案内設備	わかりやすく、利用しやすい案内表示への改修	中期
アカデミー千石・ 千石図書館	東		18	出入口・ 敷地内通路	視覚障害者誘導用ブロックの連続設置 (歩道から門まで)	中期
アカデミー茗台	中		2	人的対応・心の バリアフリー	職員による案内やサポートの一層の充実	継続
真砂中央図書館	東		3	人的対応・心の バリアフリー	多様な利用者への適切な対応について 職員教育の実施	継続
小石川図書館	中		8	案内設備	全体案内図の改修	短期
水道端図書館	西		4	トイレ	トイレの洋式化	中期
目白台図書館	西		11	トイレ	非常事態を聴覚障害者等に伝える フラッシュライト等の設置	中期
文京ふるさと歴史館	東		2	人的対応・心の バリアフリー	職員による案内やサポートの一層の充実	継続
文京スポーツセンター	中		3	全体	大規模改修工事におけるバリアフリー化	短期
竹早テニスコート	中		2	人的対応・心の バリアフリー	職員による案内やサポートの一層の充実	継続
江戸川橋体育館	中		3	案内設備	オストメイト対応の案内表示の設置	短期

<商業施設>

施設名	※1 地区	事業主体	事業数	主な特定事業		
				項目	事業内容	※2 実施時期
文京グリーンコート	東	文京グリーンコート	2	敷地内通路	舗装の補修	短期

<宿泊施設>

施設名	※1 地区	事業主体	事業数	主な特定事業		
				項目	事業内容	※2 実施時期
ホテル椿山荘東京	西	ホテル椿山荘東京	11	上下移動	エレベーターのバリアフリー化 (車いす利用者対応の操作ボタン・ 足元まで見える鏡の設置等)	中期
ホテル機山館	東	株式会社機山館	2	上下移動	エレベーターのバリアフリー化 (点字表示、音声案内、操作パネル、鏡の設置)	短期
フォーレスト本郷	東	フォーレスト本郷	1	人的対応・心の バリアフリー	従業員による案内やサポートの 一層の充実	継続

交通安全特定事業

施設名	※1 地区	事業主体	事業数	主な特定事業		
				項目	事業内容	※2 実施時期
区内全域	共	東京都公安委員会	4	信号機等	バリアフリー対応型信号機(音響式や 経過時間表示式など)の整備	順次

道路特定事業

施設名	※1 地区	事業主体	事業数	主な特定事業		
				項目	事業内容	※2 実施時期
国道共通	共	国土交通省 関東地方整備局 東京国道事務所	2	維持管理	バリアフリーに配慮した維持管理 (舗装等のがたつき、段差、陥没等の補修)	継続
				人的対応・心の バリアフリー	自転車利用者に対して通行部分等を 示すなど、自転車通行ルール・ マナーの啓発の推進	継続
国道17号 本郷通り・ 白山通り・旧白山通り	東		6	整備	歩きやすい舗装への改善(本郷通り)	中期
都道共通	共	東京都 建設局 第六建設事務所	4	維持管理	バリアフリーに配慮した維持管理 (舗装等のがたつき、段差、陥没等の補修)	継続
				人的対応・心の バリアフリー	歩道上の看板放置への指導の実施 (区・交通管理者と連携)	継続
都道301号 白山通り・旧白山通り	東		2	整備	改修時における坂道のバリアフリー 方策の検討(白山上交差点)	長期
区道共通	共		3	維持管理	バリアフリーに配慮した維持管理 (舗装等のがたつき、段差、陥没等の補修)	継続
				人的対応・心の バリアフリー	視覚障害者誘導用ブロック上への 放置自転車や看板等の不法占用物 への指導(交通管理者と連携)	継続
				人的対応・心の バリアフリー	自転車利用者に対して通行部分等を 示すなど、自転車通行ルール・マナー の啓発(交通管理者と連携)	継続
区道889号 巻石通り	西・ 中	文京区	2	整備	道路整備等にあわせた歩道のバリア フリー化(段差や勾配の改善、幅員構 成の見直し、視覚障害者誘導用ブロ ックの設置等)の推進	短期 中期 長期
区道892号	東		2	整備	連続的な視覚障害者誘導用ブロック の設置	短期 中期
区道901号	中		1	整備	道路整備事業にあわせた歩道のバリ アフリー化(段差や勾配の改善、幅員 構成の見直し、視覚障害者誘導用ブ ロックの設置)の推進	短期

都市公園特定事業

施設名	※1 地区	事業主体	事業数	主な特定事業		
				項目	事業内容	※2 実施時期
六義園	東	東京都 建設局 東部公園緑地事務所	15	案内設備	悪路対応車いすの貸出に関する案内 表示の設置	短期
大塚公園	中	文京区	9	人的対応・心の バリアフリー	利用者への公園利用のマナー・ ルールの啓発	継続
肥後細川庭園	西			園路	主要な園路の傾きや段差の解消	短期
目白台運動公園	西			出入口	歩道上から出入口まで視覚障害者誘導用 ブロックの設置(道路管理者と連携)	短期
江戸川公園	西			トイレ	だれでもトイレの設置	短期
六義公園・ 六義公園運動場	東			出入口/ 園路	(六義公園) 視覚障害者誘導用ブロックの設置	短期
教育の森公園・占春園	中			文京区/ 国立大学法人筑波大学	3	園路

心のバリアフリーの推進

文京総合福祉センター祭りにおいて、平成28年度に引き続き、バリアフリー基本構想の紹介や心のバリアフリーに関する啓発・意見収集を行いました。



文京総合福祉センター祭りでの心のバリアフリーに関する意見収集



配付したパンフレット

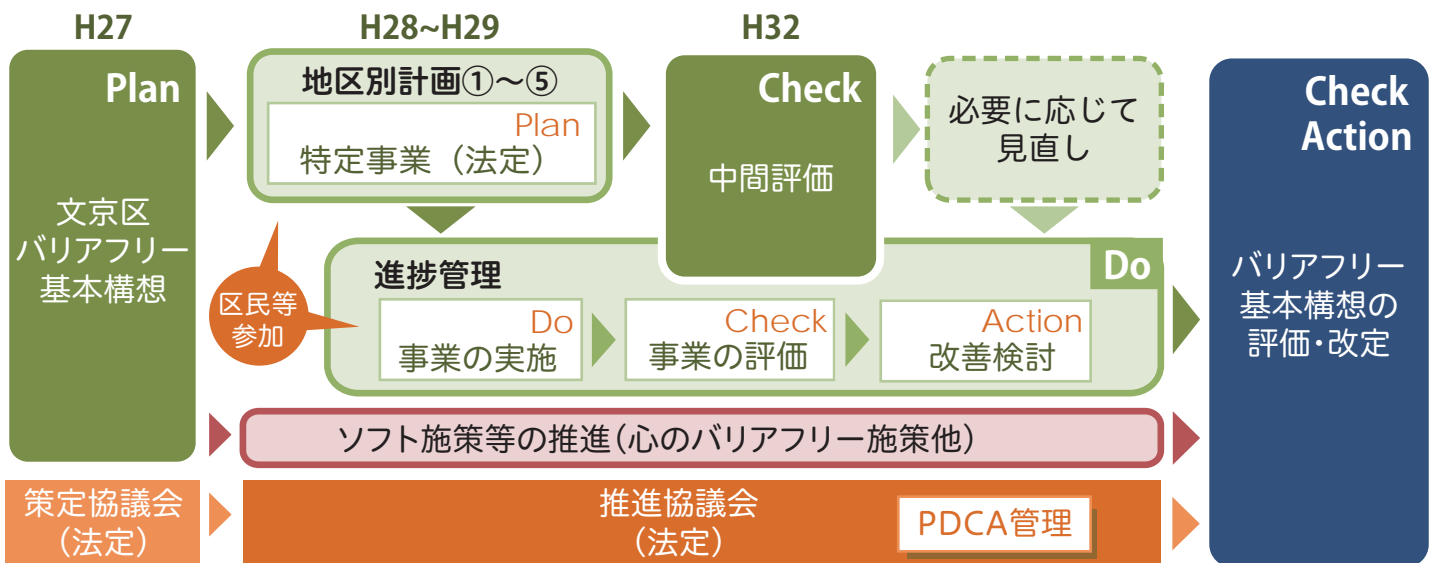
バリアフリー化の実現に向けて

特定事業の推進

地区別計画では、文京区内全体で674の事業を位置づけました。現時点では事業として設定しなかった課題についても、毎年度実施する進捗管理の中で、随時特定事業としての追加や具体化を図ります。また、区の補助制度を活用した整備やソフト施策の推進を働きかけていきます。さらに、必要に応じて、事業実施段階における区民参加の支援を行います。

バリアフリー基本構想の進行管理

「文京区バリアフリー基本構想推進協議会」によるバリアフリー基本構想に基づく地区別計画の策定、事業の実施、評価、改善のPDCAサイクルに基づき、バリアフリー基本構想の段階的かつ継続的な発展(スパイラルアップ)を推進します。



文京区バリアフリー基本構想
重点整備地区別計画
【山の手地域(東部・中央・西部)】

文京区 都市計画部 都市計画課 都市計画担当
〒112-8555 文京区春日1-16-21
TEL 03-5803-1239 FAX 03-5803-1358
印刷物番号 G0217028



紋章
1951

シンボルマーク
2017