

～文京区道路課からのお知らせ～

# コミュニティ・ゾーンニュース vol⑦

## ◆第6回協議会を開催しました！

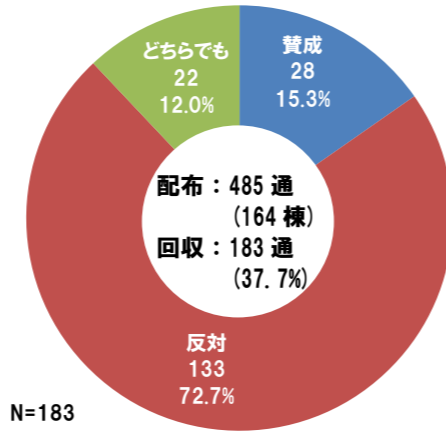
- コミュニティ・ゾーン整備（道路の交通安全対策）の検討を進めるため、「向丘・弥生・根津・千駄木地区コミュニティ・ゾーン整備協議会」の第6回協議会を「向丘・千駄木エリア」「弥生・根津エリア」のそれぞれで開催しました。
- 今回は「暗闇坂（文台3号）一方通行化に関するアンケート結果」の報告、「整備優先道路6路線に関する具体的な整備内容」について、協議を行いました。

	向丘・千駄木エリア	弥生・根津エリア	藍染町会※
日時	H26. 9. 12 (金) 19:00～20:30	H26. 9. 2 (火) 19:00～20:30	H26. 8. 29 (金) 19:30～21:00
会場	汐見小学校 1階ラウンジ	根津小学校 2階会議室	不忍通りふれあい館 5階会議室
内容	一方通行化に関するアンケート結果 整備優先道路に関する具体的な検討 向丘・千駄木エリア：整備優先道路①②③ 弥生・根津エリア：整備優先道路④⑤⑥		コミュニティゾーン整備について 藍染大通りの整備に関する意見交換

※町会要望により開催した説明会

## ◆暗闇坂（文台3号）一方通行化検討に関するアンケート結果

- 昨年度の協議会において『暗闇坂の一方通行化の検討』が議論され、検討にあたり、地元の方の意向を確認するため、**弥生二丁目（言問通り以南）にお住まいの方を対象**にアンケート調査を実施しました。
- アンケートから、【**一方通行化に反対**】のご意見が多数あがったことから、協議会において検討した結果、**今後は一方通行化の検討を取りやめ、交通安全対策（車両速度抑制の検討など）**を実施していくこととします。
- また、いただいた自由意見については、台東区や警察と協議・連携を図り、暗闇坂の交通環境改善に努めていきます。



### ■自由意見（一方通行化賛否の理由）

【賛成】	・現状の歩行空間が十分ではないため（一方通行化して道路に余裕を作り、歩道等を整備）
【反対】	・地区内の安全性を懸念（暗闇坂を通行していた自動車が地区内を通過するようになるのではないか） ・暗闇坂の安全性を懸念（一方通行化で、逆に暗闇坂を走行する自動車の速度があがるのではないか）

### ■自由意見（その他特筆すべき事項）

- ・公衆トイレ周辺での駐車やドライバーのマナーが悪い
- ・東大弥生門前横断歩道に信号機を設置してほしい

※調査結果の詳細は、土木部道路課のホームページをご覧ください

## ◆今後の予定について

- 次回協議会（第7回）は12月を予定しています。

【協議事項】①整備優先道路における整備計画の確認 ②個別対策箇所（10ヶ所）での具体的な整備内容 など

- 向丘・千駄木エリア：12/1(月) 汐見小学校
- 弥生・根津エリア：12/11(木) 根津小学校

## ◆お問合せ

連絡先：文京区土木部 道路課 いそぎ なかさと 磯崎・中里  
TEL：03-5803-1248(直通) FAX：03-5803-1360 E-mail：b451000@city.bunkyo.lg.jp

※協議会で使用した資料については、土木部道路課のホームページをご覧ください。  
※協議会での検討結果を随時、コミュニティ・ゾーンニュースでお知らせします。

## ◆整備優先道路に関する具体的な整備内容

- 整備優先道路6路線に関して、下記の整備案について検討しました。
- 今回出された意見を踏まえ、次回協議会にて整備計画を提案します。

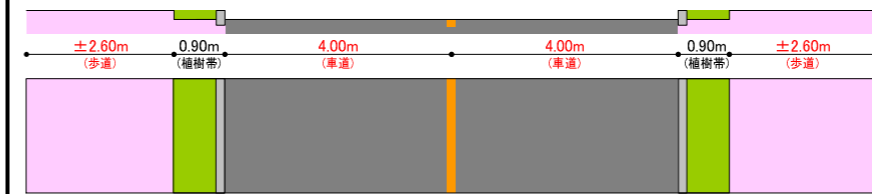
### 【整備案】

#### ■整備コンセプト

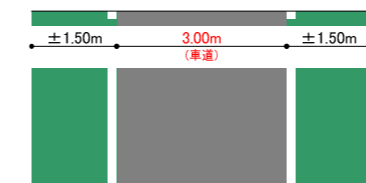
- ①区道870号：緊急車両の通行を確保した上で、歩行空間を整備
- ②区道869号：車道幅員統一、路側帯明確化&交差点对策強化
- ③区道868号：交差点对策強化（カラー舗装及び自発光舗装）
- ④文台3号（暗闇坂）：速度抑制（車道幅員縮小及び交差点对策）
- ⑤区道871号（S坂下～不忍通り）：両側外側線設置（車線幅員縮小）&景観配慮型舗装
- ⑥区道871号（藍染大通り）：車道幅員縮小（センターライン消去）&景観配慮型舗装

#### ■整備イメージ

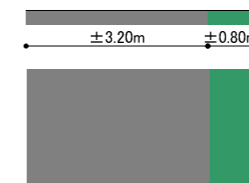
- ①区道870号（日医大前）



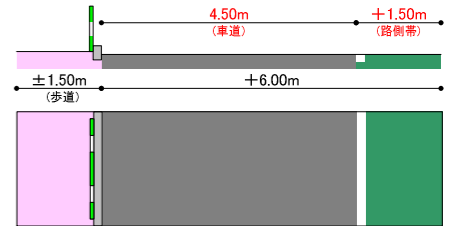
- ②区道869号（駒込学園前～日医大）



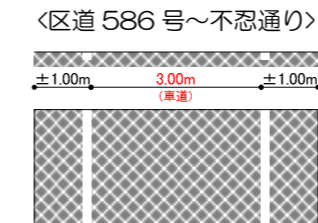
- ③区道868号（数下通り）



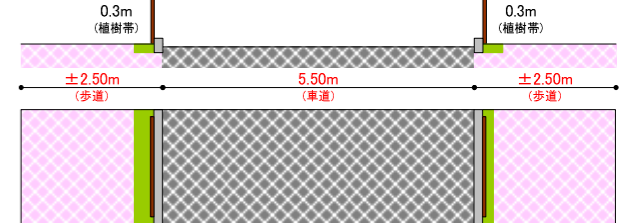
- ④文台3号（暗闇坂）



- ⑤区道871号（S坂下～不忍通り）



- ⑥区道871号（藍染大通り）



### 【協議会での主な意見】

マウントアップ：歩道と車道との高さが10～15cmで、段差が高く歩道の歩行性は劣るが、排水性に優れる  
セミフラット：歩道と車道との高さが5cmで、段差が低く歩道の歩行性に優れるが、排水性はやや劣る

①区道870号（日医大前）	・「自転車レーン設置案」は路上駐車を助長する可能性があるため、「歩道拡幅案」での整備がよい ・路上駐車等の状況が変化するため、整備時期は日医大工事後がよい
②区道869号（駒込学園前～日医大）	・全線通じての「車道幅員3.0m及び路側帯カラー化」「交差点对策強化」の整備で了承 ・整備時期は、日医大工事に影響のない範囲から実施がよい
③区道868号（数下通り）	・「交差点对策強化（カラー舗装及び自発光舗装）」で了承
④文台3号（暗闇坂）	・「交差点对策（カラー化）」はよい ・東大側への「1.5m路側帯設置」は緊急時の退避場所が確保できないため、「歩道拡幅」を含めた整備を再検討 ・東大弥生門前横断歩道への信号機設置を検討する上で、横断交通の交通量調査を実施する
⑤区道871号（S坂下～不忍通り）	・全線通じて「車道幅員3.0m」でよい ・車道・路側帯はどちらも景観に配慮したアスファルト舗装でよい
⑥区道871号（藍染大通り）	・福祉車両等の利用を考慮し、車道・歩道の幅員は変更しないほうがよい（車道6.2m・歩道2.2mのまま） ・景観に配慮したアスファルト舗装は、⑤区道871号と同じがよい ・浸水が懸念されるため、歩道はマウントアップのまま、主要街路との交差点をバリアフリー化できないか？ ・地域住民で自由に植栽できる方法はないか？