



## 第3回 意見交換会ニュースレター

### 第3回意見交換会を行いました！

令和7年12月6日（土）の午前10時30分から12時00分まで、第3回意見交換会を汐見地域活動センター（洋室A）で開催しました。当日は、会場参加者2名の方に参加していただきました。ご参加ありがとうございました。

### 第3回意見交換会プログラム

#### ①第2回意見交換会のおさらい

- ・前回提示した計画案の説明
- ・意見交換会での主なご意見の共有

#### ②修正した計画案を確認しよう

- ・ご意見を踏まえた計画案の説明
- ・設置する施設、植栽等の説明

#### ③意見交換

- ・計画案、導入施設、植栽、シンボル等について
- ・その他

### 第3回意見交換会の主なご意見

#### ●ソーニングについて

- ・ソーニングは再検討しても良いのではないか。
- ・今の公園からレイアウトを含めて違うものにする、違和感があるため、今のままが良い。
- ・ゾーンで分けるのではなく、時間でバランスをとればよいのではないか。
- ・インターロッキングブロック舗装は遊び場を狭めてしまうのではないか。
- ・公園の広さに対して、施設が多いのではないか。

#### ●駐輪場について

- ・駐輪場がなくても園内に並べればよい。
- ・駐輪場があると自転車を放置するので、設置しなくても良いのではないか。

#### ●施設について

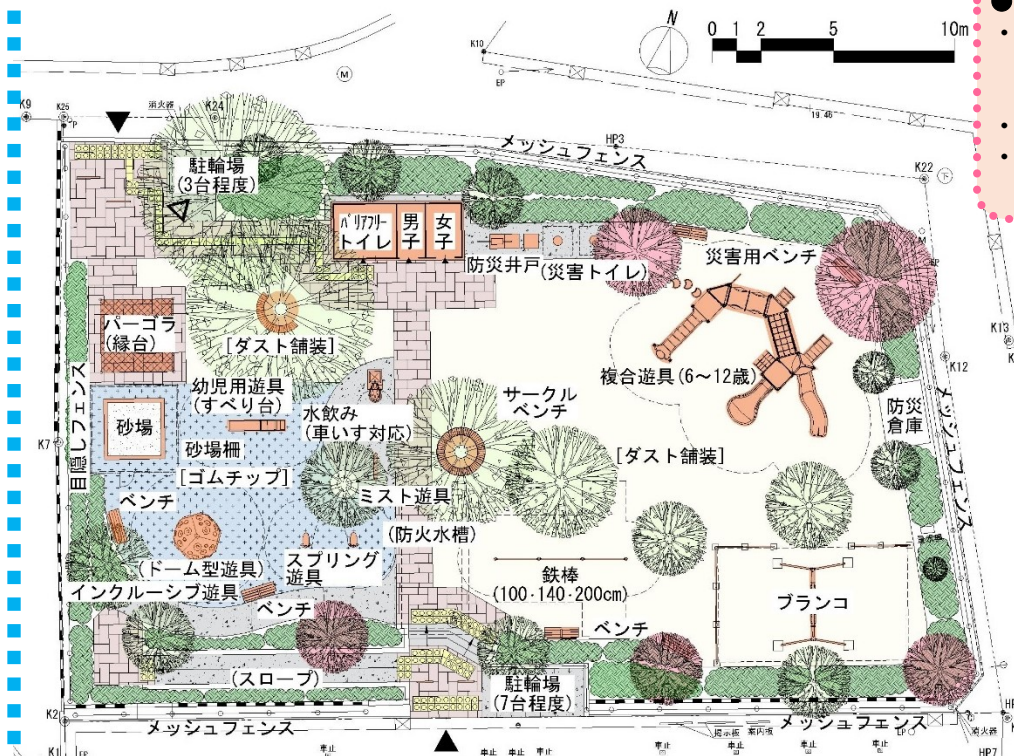
- ・木があり日陰は確保できるので、パーゴラはなくてもよい。
- ・入口部はコンクリートで殺風景にするのではなく、町のイメージに合ったデザインが良い。
- ・制札サインに英語を併記してほしい。
- ・現在のうんていがなくなるのは残念。

#### ●トイレについて

- ・トイレは広い道路側の場所に検討してほしい。
- ・トイレ（個室）は一つで良い。
- ・北側道路にトイレが建つと北側住居の日照を遮り、圧迫感があるため、現在の位置（東側）で圧迫感のないコンパクトなトイレにしてほしい。

#### ●維持管理について

- ・区で維持管理するにあたり、近隣トラブルになりにくい仕様にしてほしい。
- ・蚊などの水たまり対策が必要。
- ・ゴムチップ舗装は維持管理が難しいそう。

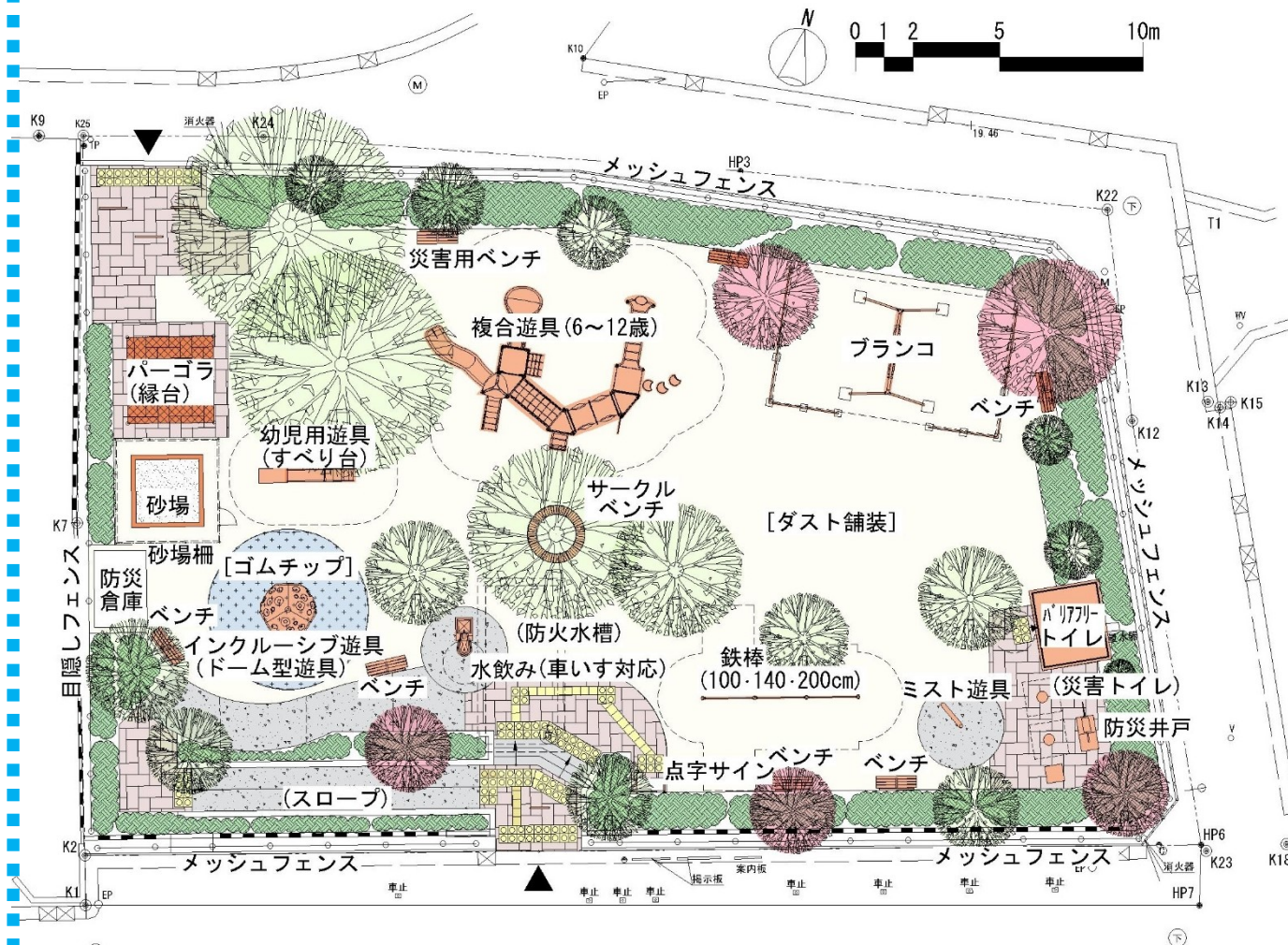


第3回意見交換会時の  
計画平面図

裏面に続きます

## 検討中の計画平面図案（修正案）

第3回意見交換会の主なご意見を踏まえ、駒込林町公園の計画平面図を検討しております。  
検討中の計画平面図案は以下のとおりです。



### ○主な修正点

- 南北の出入口を繋ぐ舗装や駐輪場を無くし、多目的広場（ダスト舗装）を広く確保しました。
- トイレはバリアフリートイレのみとし、防災施設とともに、現況付近に変更しました。
- 多目的広場（ダスト舗装）を広く確保するため、一部の遊具を減らし、遊具やベンチ等の配置も変更しました。
- 防災倉庫は出入口に近いスロープ入口付近に変更しました。

## 今後の予定

次回の意見交換会では、これまで頂いたご意見を踏まえて最終計画案を作成し、みなさんに確認を行っていただく予定です。

詳細は、同時に投函させていただきました「第4回意見交換会のお知らせ」をご確認ください。

### 【お問い合わせ先】

文京区土木部みどり公園課 担当：伊藤

TEL：03-5803-1255

