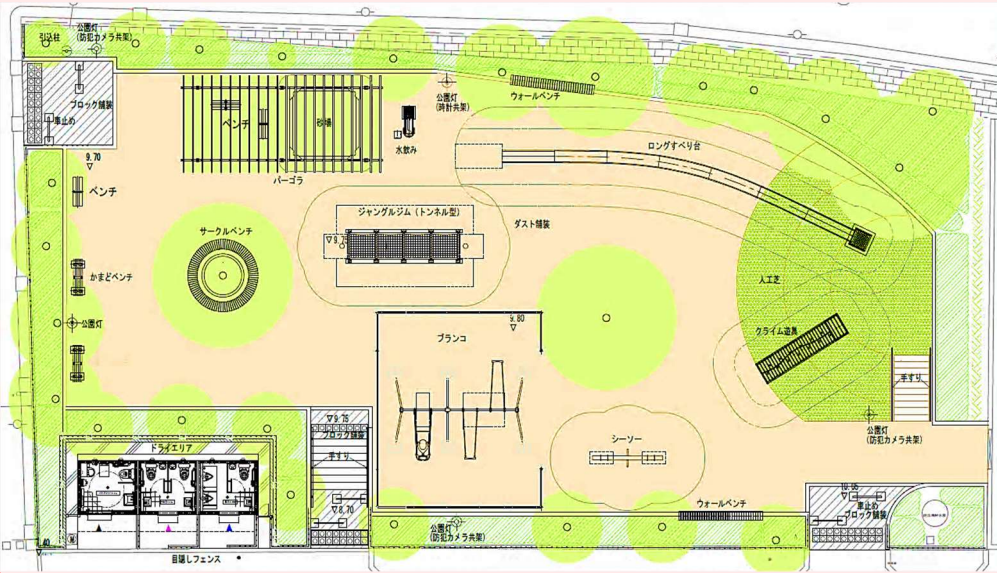


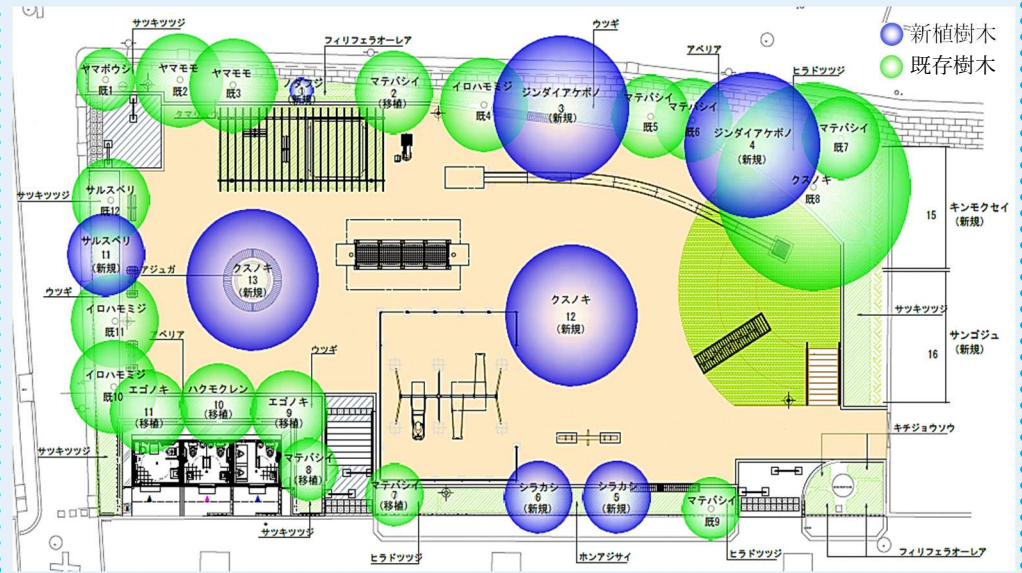


令和5年12月19日（火）に「最終計画案を確認しよう」をテーマに、第3回意見交換会を開催しました。前回の意見交換会のご意見を踏まえ作成した計画案を報告し、皆様からご意見をいただきました。お忙しい中、ご参加頂いた皆様ありがとうございました。

最終計画案【施設】



最終計画案【樹木】



最終計画案のご意見【追加意見も含む】

- ウォールベンチは、肘掛付きのものにしてもらいたい。
→肘掛付きのものに変更いたします。
- ドライエリアに物が落ちた時は、どうすれば取れますか？
→基本的には、フェンスの高さは約2.0mを想定しており、それを超えることはないかと思われます。もし超えてしまったときには、維持管理運営上の対応（電話応対で対応、清掃が入ったタイミングで取るなど）を検討させていただきます。

- 木を切らないでほしい。
→既存樹木は可能な限り生かしている計画とします。
また、大木となるクスノキや四季を感じられる桜（ジンダイアケボノ）を新植することで、将来的には公園面積の半分以上に緑があふれるようになります。
- 健康遊具の設置については、様々なご意見をいただきましたが、隣接する音羽児童遊園にバランス円盤（揺れる円盤に乗ってバランスを取るもの）やうであげアーチ（アーチに沿ってコマを移動させるもの）等の健康遊具があるため、関口三丁目公園では、設置せず、広く広場面積を取ることにしました。

※頂いたご意見は、一部要約しています。裏面へ続く

ご意見・ご要望を踏まえた最終計画案

修正した計画案のポイント

1. 車いす利用者のため、トイレ及び出入口等の配置の見直しを行いました。
2. ブランコの安全柵の配置にあわせて、インクルーシブ遊具が利用しやすい配置に見直しました。
3. ウォールベンチは、肘掛付きのものにしました。

施設のイメージ

ロングすべり台(色は景観になじむ色とします。)



新植する樹木のイメージ

クスノキ



ジンダイアケボノ (桜)
(開花時期：3～4月)



施設のイメージ

ジャングルジム



ブランコ



施設のイメージ

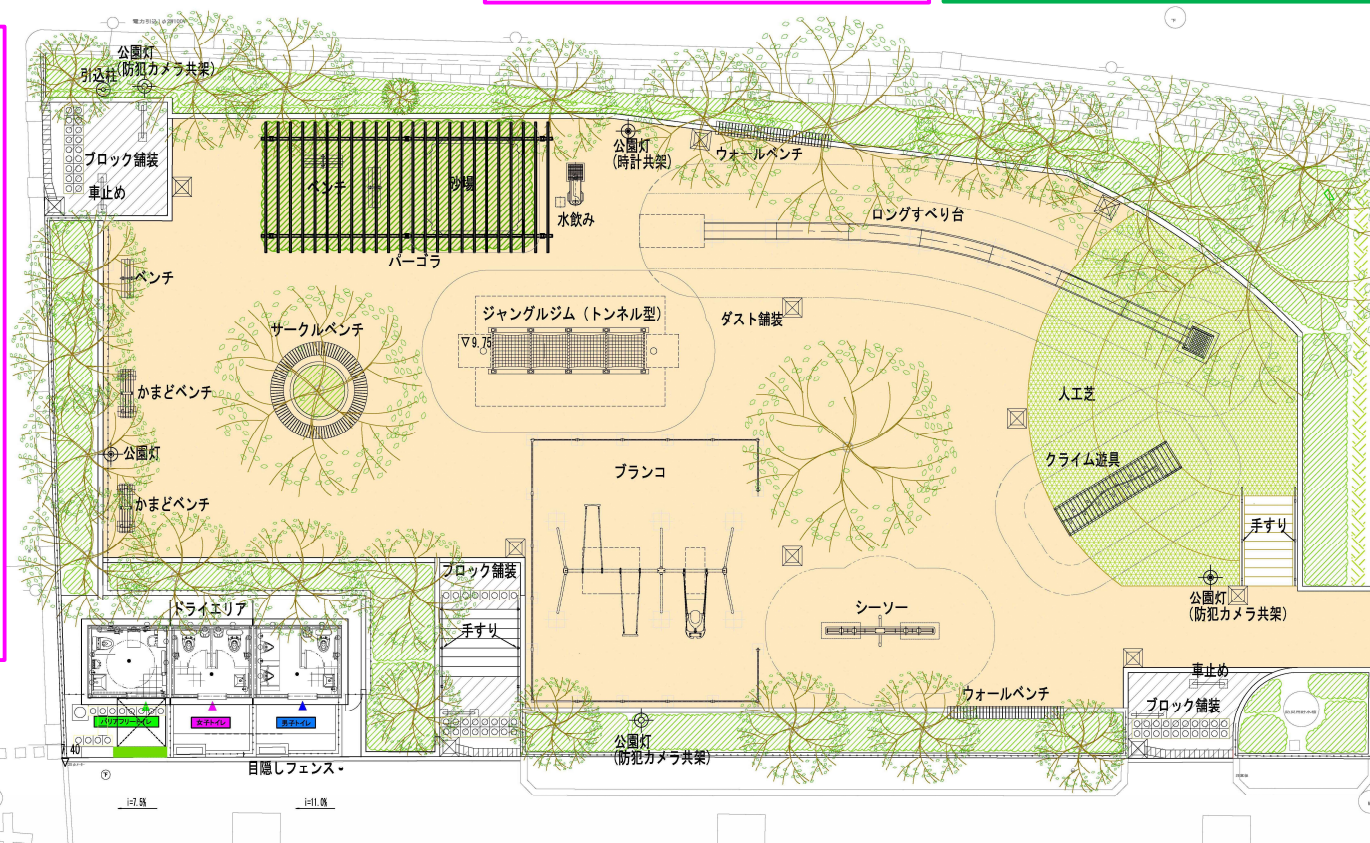
ウォールベンチ



砂場



シーソー



意見交換会やアンケートなど、多くのご協力をいただきありがとうございました。皆様に親しまれる関口三丁目公園となるように、設計を進めて参りますので、引き続きご理解ご協力のほど、よろしくお願いいたします。

【お問い合わせ先】文京区 土木部 みどり公園課 担当：伊藤、宇梶 電話番号：03-5803-1255