



文京区では神明公園の再整備を計画しており、地域の皆様からのご意見を頂き、親しまれる公園となるよう検討を進めています。



第1回意見交換会を行いました！

令和6年7月16日(火)に第1回意見交換会を駒込地域活動センターで開催しました。当日は、会場19名、Zoom3名の方に参加して頂き、アンケート調査などをもとに作成した2つのゾーニング案について、ご意見を頂きました。ご参加ありがとうございました。

<ゾーニング案>

2案の共通点

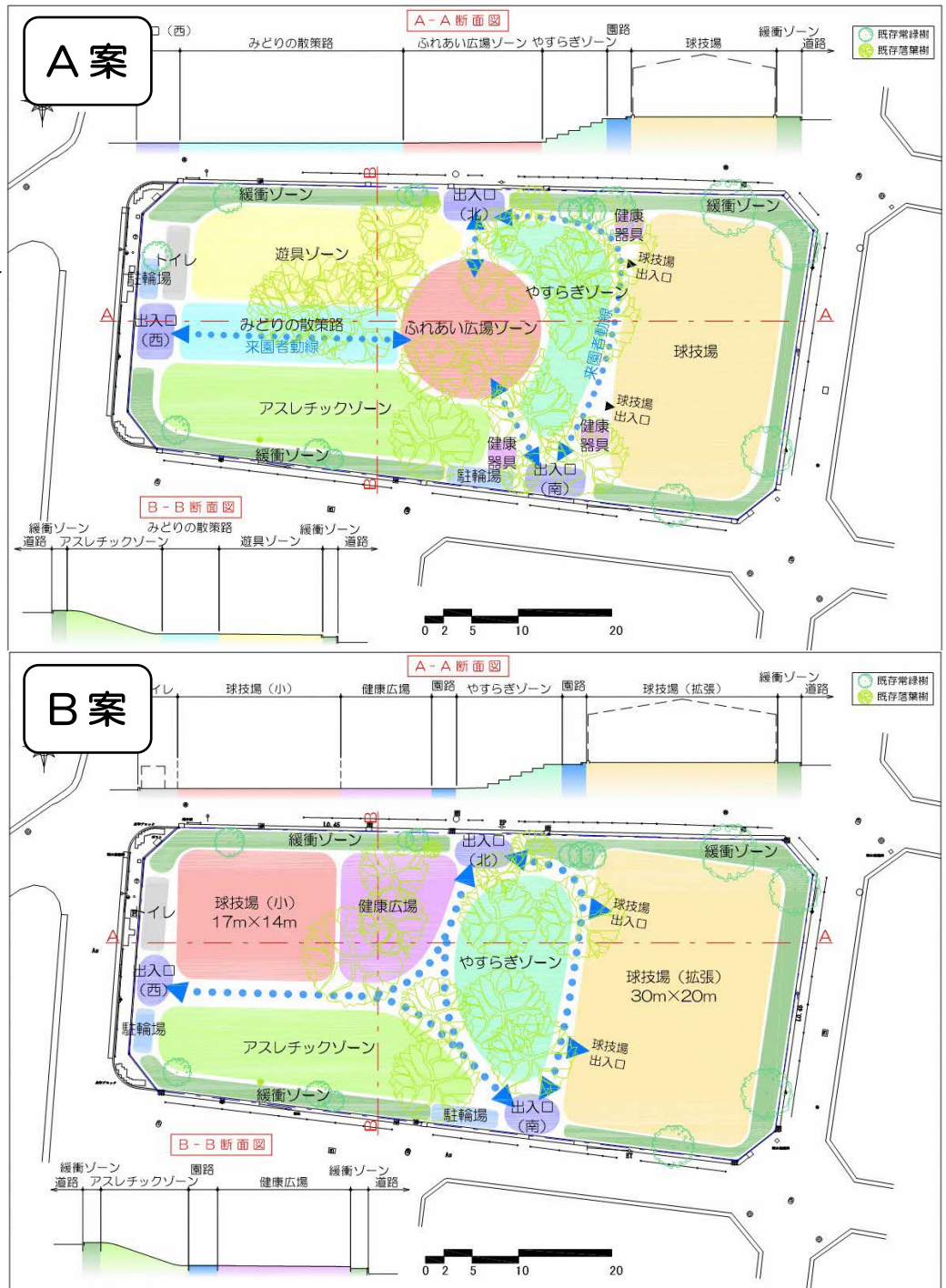
- ・トイレは、新しく男性用、女性用、バリアフリートイレを設置します
- ・斜面をつくり、児童向けに比較的負荷の高い遊びを提供します(アスレチックゾーン)
- ・木陰でゆったり休める空間をつくります(やすらぎゾーン)

A案

- ・球技場は既存のものを改修します
- ・地面が平坦な遊具ゾーンを設けます
- ・公園の中心に広場を設けます

B案

- ・既存の球技場を拡張します
- ・新しい球技場(小)を設けます
- ・健康遊具を多く設置します



裏面へつづく



第1回意見交換会の主なご意見

●球技場について

- 球技場は一つで十分だと思う。球技場(小)を増やした案は幼児用遊具がないなど公園全体のバランスがよくない。
- 球技場を増やしても一部の利用者で埋まり、多くの子が使うことができないと思う。
- 球技場(小)は例えば小さい子向けにするという話があったが、年齢による使い分けは困難だと思う。
- 障害のある子や小さい子の親から、囲いがあるスペースの要望が高いため、球技場(小)を新たに設置してほしい。
- 近隣の公園では、遊具が充実していることに対して球技場が混雑しているため、球技場の面積を増やすことに好感を持つ。
- 雨除けや暑さ対策に屋根をつけてほしい。
- 球技場専用の公園出入り口が欲しい。
- 金網や柱にボールが当たったときの音対策をしてほしい。

●遊具について

- 幼児が安全に遊べる遊具が欲しい。保育園児の利用は多い。
- アスレチックゾーンは児童がいろいろな遊びをできるようにしてほしい。
- 砂場が欲しい。/ 砂場はいらない。
- 健康遊具はあまり使っている人を見ない。
- 健康遊具はまとめて設置されているほうが使いやすい。
- 滑り台をアルミ製にしてほしい。
- 石の斜面を残してほしい。

●樹木について

- 木の本数が多いため減らした方が良い。
- 木陰のスペースを残しつつ、見通しの良い安全な公園にしてほしい。
- 桜を増やしてほしい。

●トイレについて

- 防犯対策をしてほしい。
- 男性用と女性用を離してほしい。
- ほぼタクシー運転手しか利用していないと思うのでなくしてほしい。

●安全について

- 出入口に防犯カメラを設置してほしい。
- 崖になっているところから幼児が落ちないように工夫してほしい。

●防災施設について

- かまどベンチを設置してほしい。
- ソーラーライトを設置してほしい。

●舗装について

- 幼児が遊ぶ場所は柔らかい舗装にしてほしい。
- 土の地面をある程度残してほしい。
- アスレチックゾーンの一部に芝を張ってほしい。

●その他について

- 広場をできるだけ広くしてほしい。
- やすらぎゾーンは球技場から離してほしい。
- 夜遅くまで騒いでいる人がいて困っている。
- 特徴のある公園にしてほしい。

※頂いたご意見は、一部要約しています。沢山のご意見、ありがとうございました。

※ご意見には、意見交換会后にWEB上の意見箱に寄せられた追加の意見も含まれています。

次回の意見交換会では、今回頂いたご意見を踏まえて計画案を作成し、整備方針、配置する施設や位置等について、みなさんと検討を行う予定です。

【お問い合わせ先】

文京区 土木部 みどり公園課

担当：高澤

電話番号：03-5803-1255