



文京区では神明公園の再整備を計画しており、地域の皆様からのご意見を頂き、親しまれる公園となるよう検討を進めています。

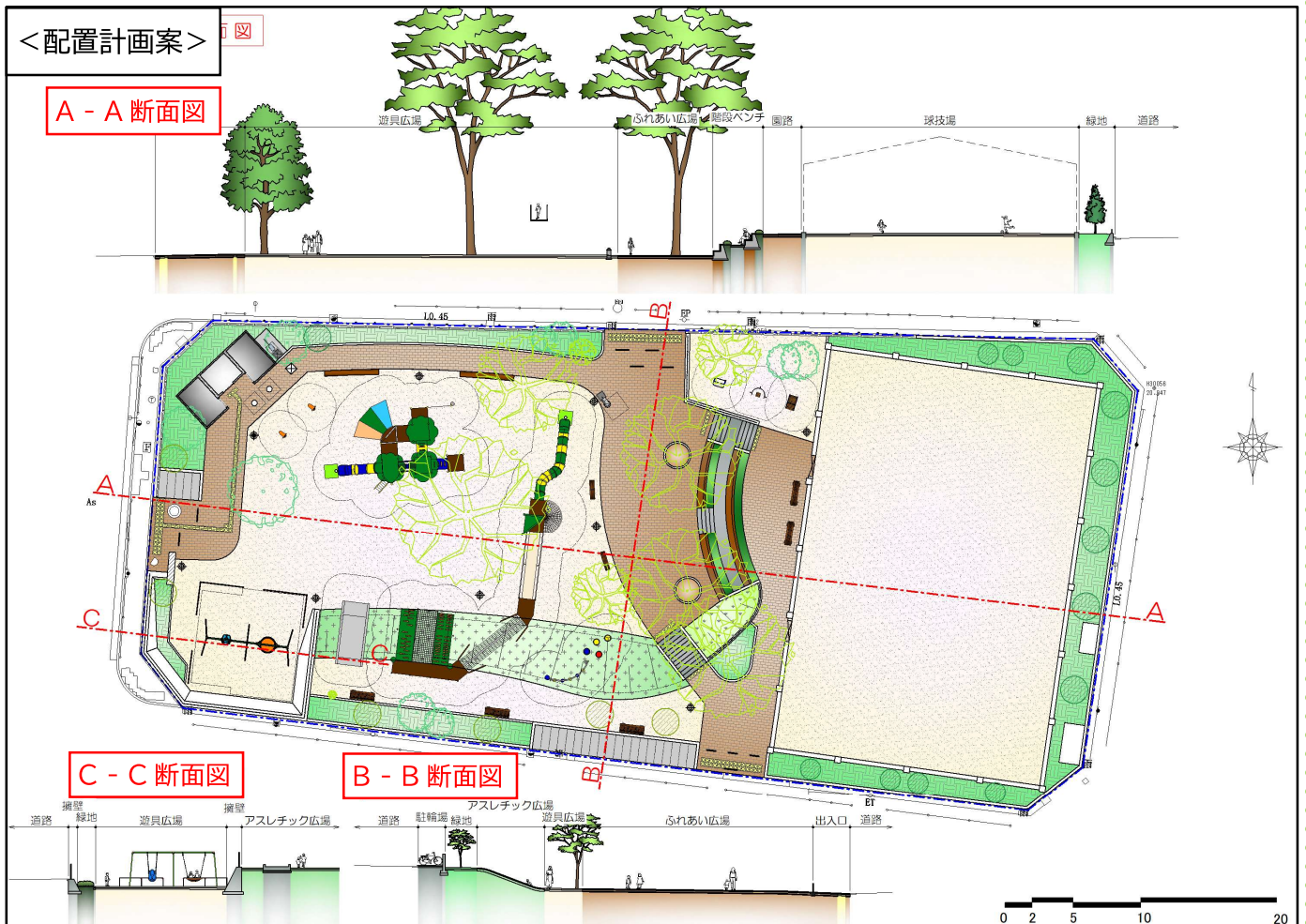
第2回意見交換会を行いました！

令和6年10月16日（水）に第2回意見交換会を駒込地域活動センターで開催しました。当日は、会場12名、Zoom9名の方に参加して頂き、第1回意見交換会およびご意見箱をもとに作成した配置計画案について、ご意見を頂きました。ご参加ありがとうございました。

方針

- ① 球技場の拡張、新しいトイレの設置
 - ・既存より大きな球技場を設置します。
 - ・トイレは、男・女・バリアフリートイレを設置します。
- ② 地形の特徴を生かした遊具・施設の設置
 - ・神明公園の特色である地形の高低差を生かして、南の斜面にアスレチック遊具、東の斜面には階段ベンチを設置します。
- ③ 誰もが楽しめる遊び空間
 - ・複合遊具は児童・幼児用を設置します。
 - ・ブランコは障害のある子もいない子も遊べるインクルーシブブランコを設置します。
- ④ 防災施設の設置
 - ・かまどベンチやマンホールトイレ、防災井戸などを設置します。

<配置計画案>



(写真はイメージです)



第2回意見交換会の主なご意見

●球技場について

- 1グループが全面利用していることがある。大きくすると、団体での利用がさらに増えて地域に優しい公園から遠ざかると思う。
- 樹木や遊具の設置などへの影響があるため、拡張しないでほしい。
- 周辺の球技場も混雑しているので、大きくするのはよいと思う。
- 構造を金網からネットに変えるのは静かになりよいと思う。
- 高さを高くしてほしい。/高くしないでほしい。
- 団体での利用状況を緩和できるとよいが、仕切りを中央につけても状況は改善できないと思う。
- 砂ぼこりや水たまりの対策をしてほしい。
- 防犯上出入口が2箇所あった方がよい。
- フットサルゴールはぶつかる等の危険があるのでつけないでほしい。

●遊具について

- ブランコの周りは見通しが悪いので、擁壁ではなく、なだらかな斜面や植栽にしてほしい。
- 保育園でよく利用するので砂場がほしい。
- 人研ぎのすべり台は現状も楽しく使えていてよい。/すべり台を柔らかい素材にしてほしい。
- チューブすべり台は、すべる前に前の子が降り終わっているか確認ができるのか。
- 砂場は猫のフン対策をしてほしい。
- ロッキング遊具はトイレ前だと利用させる親が少ないと思う。

●その他施設・設備について

- 舗装の選び方やミストの設置など、熱さ対策をしてほしい。
- トイレは道路から直接入れるようにしてほしい。
- 防犯カメラはトイレも映るようにしてほしい。
- 階段ベンチは素敵な案だと思う。
- 階段ベンチ上段のつきあたりが行きづらそう。また、植栽に蚊がわくのではないか。
- 階段ベンチはより安らげるように球技場から距離をとれたほうがよい。
- 防災施設の設置はよいと思う。
- 防災井戸は手を挟まないように対策してほしい。

●樹木について

- 樹木の安全性が上がっていてよいと思う。
- 木陰が人気の公園だと思うので、木をたくさん残してほしい。
- 球技場を拡張せずに樹木を残してほしい。
- 桜を植えてほしい。
- 別の公園で新しく植えた低木が枯れていたのので、既存の植栽も生かしたほうがよいと思う。
- 落ち葉処理の負担が減るような植栽としてほしい。

●その他について

- 住宅に隣接した公園であるため、照明など近隣住宅への配慮をしてほしい。
- 子どもから高齢者までいこいの場となるようにしてほしい。
- 見通しの確保など、防犯対策をしてほしい。

次回の意見交換会では、今回頂いたご意見を踏まえ、修正した計画案を確認して頂く予定です。

※頂いたご意見は、一部要約しています。沢山のご意見、ありがとうございました。

※ご意見には、意見交換会後にWEB上の意見箱に寄せられた追加の意見も含まれています。

【お問い合わせ先】

文京区 土木部 みどり公園課

担当：高澤

電話番号：03-5803-1255