



第2回 意見交換会 ニュースレター

文京区では八千代町児童遊園の再整備を計画しており、地域の皆様からのご意見を頂き、親しまれる公園となるよう検討を進めています。

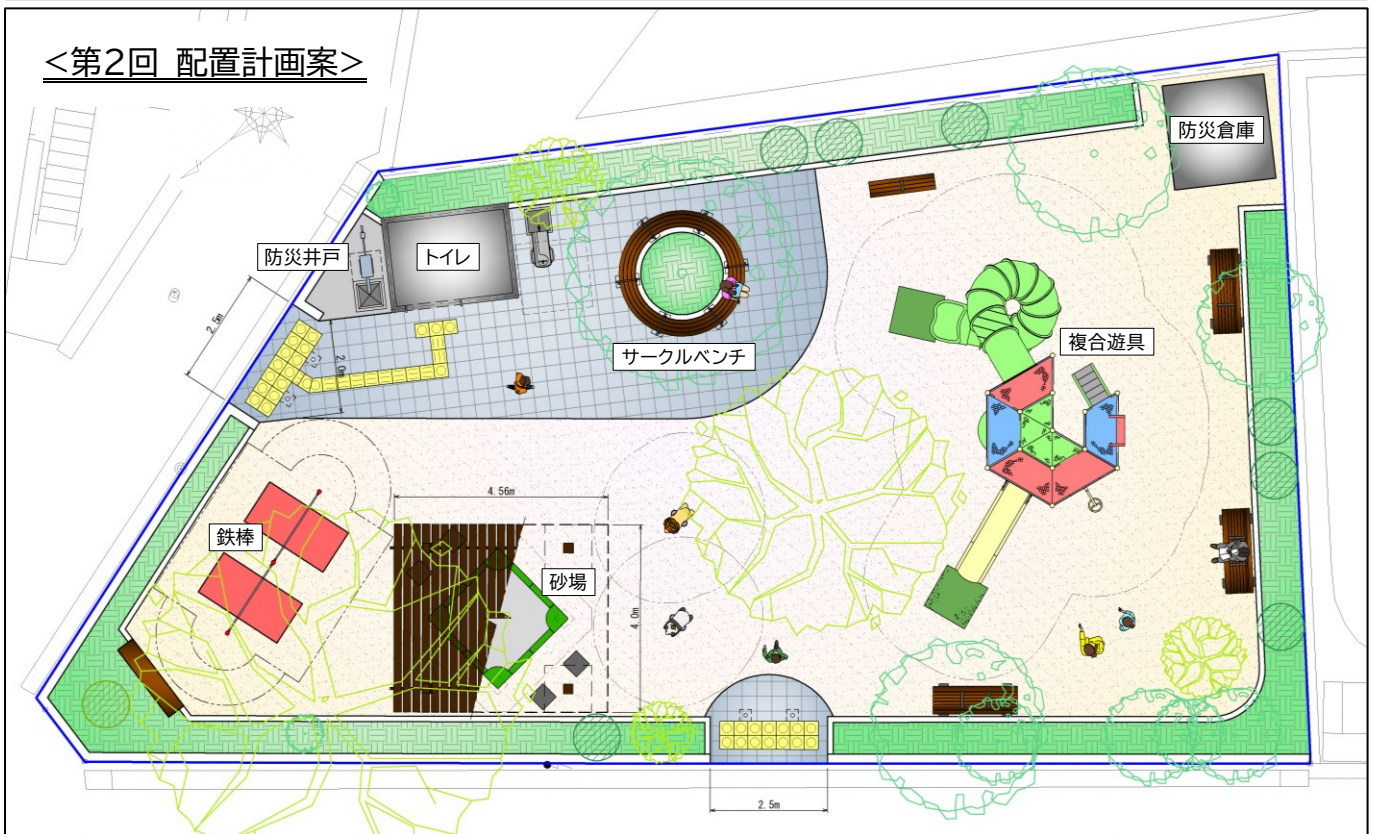
第2回意見交換会を行いました！

令和6年10月11日（金）に第2回意見交換会を礫川地域活動センターで開催しました。当日は、会場11名、Zoom7名の方にご参加頂き、第1回意見交換会およびご意見箱をもとに作成した配置計画案について、ご意見を頂きました。ご参加ありがとうございました。

方針

- ① どの年代の子も楽しく遊べる空間づくり
2種類の滑り台がついた児童向けの複合遊具や、幼児向けの砂場(日さし付)などを設置します。
- ② 木陰で休憩しながら緑を楽しめる空間づくり
サークルベンチなど、木陰にベンチを多く設置します。また、既存の大きな木を多く残します。
- ③ 誰もが利用しやすいトイレの設置
どなたでも使えるバリアフリートイレを出入口の近くに設置します。

<第2回 配置計画案>



バリアフリートイレ

複合遊具

砂場

サークルベンチ

防災井戸

(写真はイメージです)

裏面へつづく



第2回意見交換会の主なご意見

●遊具について

- ・ 砂場を大きくしてほしい。
- ・ 砂場の屋根を残してほしい。
- ・ 砂場は犬猫の糞尿対策をしてほしい。
- ・ ロッキング遊具は必要ないと思う。

●樹木について

- ・ 大きな木を残してほしい。木陰が多い方が夏も子どもがよく集まるのではないか。
- ・ 夏も遊びやすいように、大きな木を植えて遊具に日陰を作してほしい。
- ・ サークルベンチが木陰になってよい。
- ・ 蚊対策に外周部の樹木は間隔を空けて植えたほうがよいと思う。
- ・ 桜を残してほしい。
- ・ パーゴラの東側に樹木がほしい。
- ・ どんぐりなど、実のなる木があるとよい。
- ・ 自然の草花を生かしてほしい。
- ・ 季節の草花を外周部に設けてほしい。

●設備について

- ・ かまどベンチやトイレは災害時に使いやすい配置にしてほしい。
- ・ かまどベンチの設置はよいが小さいと思う。
- ・ 女性用トイレも設置してほしい。
- ・ 災害時にもトイレが利用できるような仕組みにできないか。

●その他について

- ・ 計画案について子供たちの意見を聴くべきだと思う。
- ・ 広場を広くしてほしい、走れるスペースがほしい。
- ・ 園路上に砂が乗り滑らないようにしてほしい。
- ・ 防犯上、見通しがいい方がよい。
- ・ 時計をつけてほしい。

※頂いたご意見は、一部要約しています。沢山のご意見、ありがとうございました。

※ご意見には、意見交換会后にWEB上の意見箱に寄せられた追加の意見も含まれています。

今後の予定について

第2回意見交換会で、「計画案について子供たちの意見を聴くべきだと思う」とのご意見がありました。ご意見を踏まえ、八千代町児童遊園の近隣にある柳町小学校で、修正した計画案についてアンケート調査を実施します。

また、第3回意見交換会を実施します。第3回意見交換会は、令和7年2月頃の実施を予定しております。詳細な日程については、事前にお知らせを配布させていただきます。

【お問い合わせ先】

文京区 土木部 みどり公園課

担当：高澤

電話番号：03-5803-1255