



文京区では八千代町児童遊園の再整備を計画しており、地域の皆様からのご意見を頂き、親しまれる公園となるよう検討を進めています。

### 第1回意見交換会を行いました！

令和6年7月18日(木)に第1回意見交換会を礫川地域活動センターで開催しました。当日は、会場3名、Zoom4名の方に参加して頂き、アンケート調査などをもとに作成した2つの配置計画案について、ご意見を頂きました。ご参加ありがとうございました。

#### <配置計画案>

#### A案

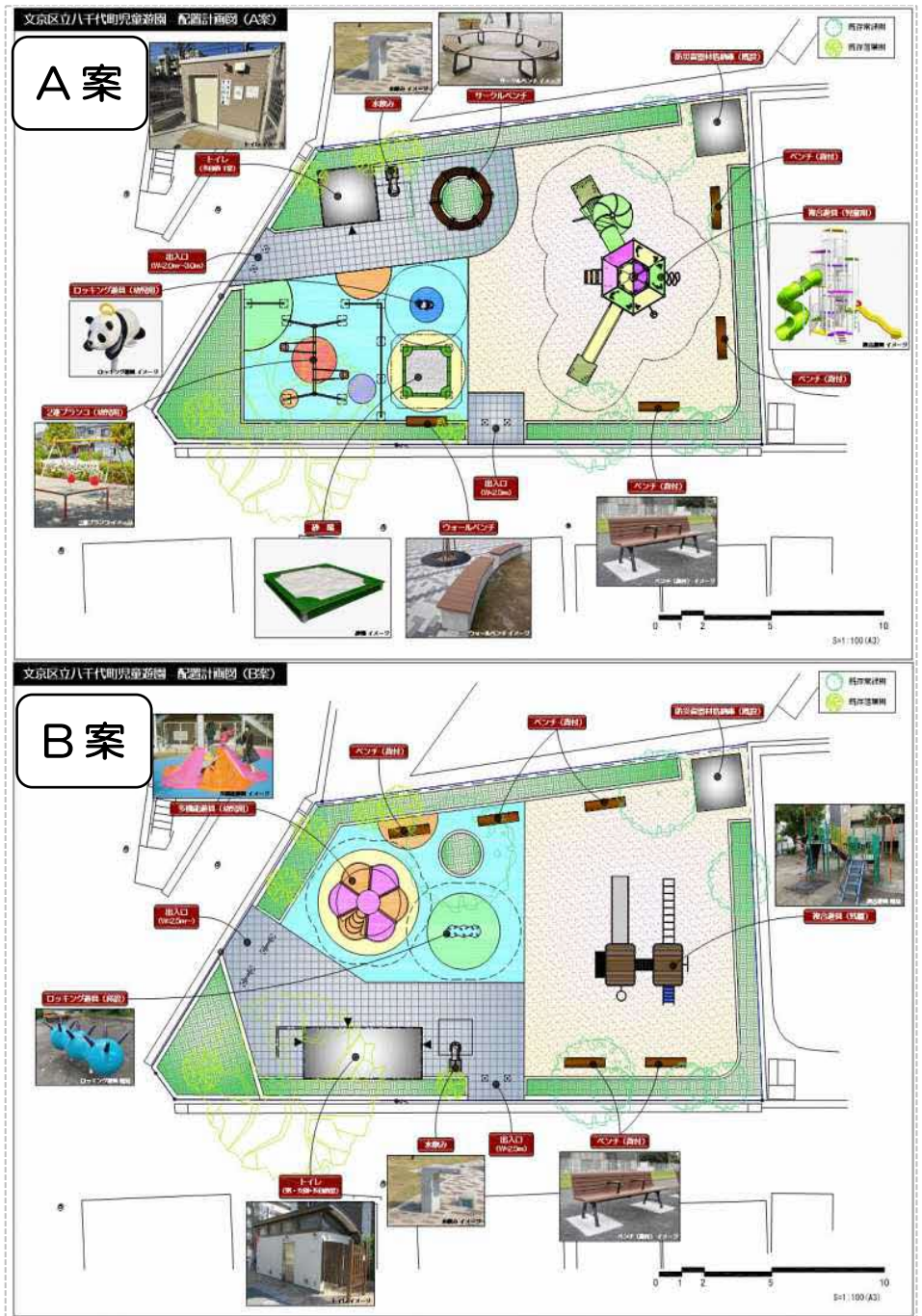
- ・バリアフリートイレを設置します
- ・児童向けには大きな複合遊具、幼児向けには砂場など、全て新しい遊具を設置します
- ・既存のクスノキの周りにサークルベンチを設置します

#### B案

- ・男性用、女性用、バリアフリートイレを設置します
- ・既存の遊具を活用しつつ、新しい遊具も設置します。
- ・公園を通り抜けやすくします

#### 2案の共通点

- ・出入口は現状と同じ二か所とします。左の出入口は段差を解消し、車いすやベビーカーの方も出入りしやすくします
- ・外周部に緑地を設けます





## 第1回意見交換会の主なご意見

### ●遊具について

- ・ 新しい遊具を置いてほしい。
- ・ 砂場は遊んでいる子供がいるため、また多くの子が遊べるためあったほうがいい。
- ・ 鉄棒や懸垂台などの子供が運動できるような遊具を設置してほしい。

### ●樹木について

- ・ 千川通り沿いの角の緑地を小さくし、空いた空間を有効活用してほしい。
- ・ 樹木を減らしてスペースを確保するのが良いのではないか。
- ・ 木が多く外灯も少ないため暗く、夜周囲を通行する際に怖い。木を減らして見晴らしを良くしてほしい

### ●トイレについて

- ・ 大きい箱物は奥に配置したほうが、入り口から公園を見渡せてよいのではないか。

### ●休憩施設について

- ・ ベンチを増やしてほしい。
- ・ サークルベンチはおしゃれでいい。

### ●防災施設について

- ・ かまどベンチを設置してほしい。
- ・ 防災井戸を設置してほしい。

### ●その他について

- ・ 夜はとても暗く不安なので、解消してほしい。
- ・ ゴミ箱はこれまでと同様にない方がいい。

※頂いたご意見は、一部要約しています。沢山のご意見、ありがとうございました。

次回の意見交換会では、今回頂いたご意見を踏まえ、修正した計画案を確認して頂く予定です。

#### 【お問い合わせ先】

文京区 土木部 みどり公園課

担当：高澤

電話番号：03-5803-1255