

5 めざすみどりの姿

(1) 基本理念

文京区みどりの基本計画が掲げる計画の基本理念(将来に向けて、どのようにみどりを守り、育んでいくのかについての根幹となる考え方)は以下の通りです。

人々が手を携え、自然の母体であるみどりを愛し、守り、育みます。
そして、豊かな歴史・文化とともに未来の子どもたちに伝えます。

(2) 10年後の将来像と10年間の取組方針

計画の基本理念の下、10年後の文京区において実現すべき5つのみどりの将来像、および将来像の実現のために必要となる5つの10年間の取組方針は以下の通りです。

まちなかでは、公園、個人の住まいや民間の事業所、大学等の様々な場所に
みどりがあふれ、うるおいのあるまちなみが広がっています。



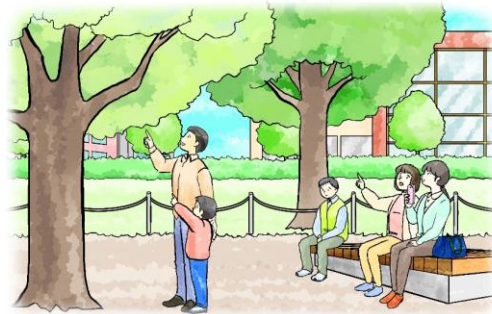
取組方針1 まちなかのみどりを生み出し育むことで、みどりあふれるまちなみをつくりだしていきます。

リニューアルされた公園で子どもたちが思い思いの遊びを楽しんでいます。
それぞれの公園では、区民や事業者の手によって、魅力的な空間が生み出されています。



➡ 取組方針2 みんなが利用しやすい拠点となるみどりづくりを進めていきます。

地域の記憶、歴史、文化を紡いできた庭園が継承されています。
まちなかの樹木は、様々な人々の見守りにより健康度を確認し、維持・更新されています。



➡ 取組方針3 歴史的・文化的なみどりを適切な形で継承していきます。

人々は心地よいみどりの空間をたどりながら、思い思いに歩いたりくつろいだりしています。これらのみどりやその周辺では、様々な生きものの鳴き声が季節感を感じさせてくれます。



➡ **取組方針4 人や生きものの暮らしを支えるみどりのネットワークの形成を図ります。**

様々な人々が互いにコミュニケーションをとり、みどりのまちづくりについての新たな発想がいたるところで生まれています。



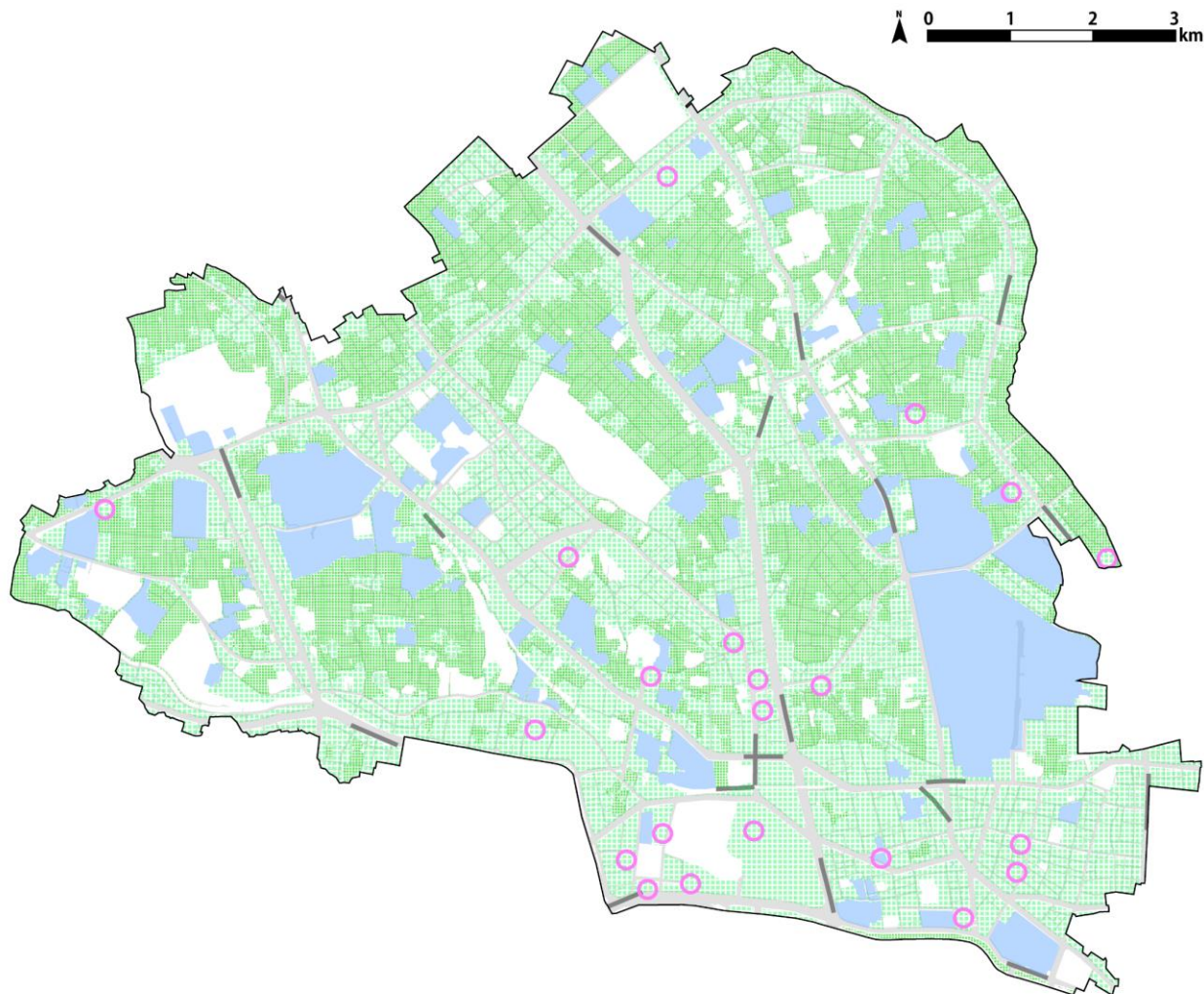
➡ **取組方針5 様々な主体の連携の活性化を図ります。**

(3) みどりの配置計画

取組方針1～4に対応するみどりの配置計画及びそれらをまとめたみどりの配置計画図を示します。


取組方針1 まちなかのみどりを生み出し育むことで、みどりあふれるまちなみをつくりだしていきます。

—まちの特性に合わせたみどりや、暮らしに深く根付いたみどりを広げ、目に見えるみどりを増やしていきます—




 住宅地のみどりを生み出し育てていきます。



 ビル街のみどりを生み出し育てていきます。



 区民が利用できるオープンスペースのみどりを魅力的なものにしていきます。



 教育施設におけるみどりを大切にしていきます。



取組方針2 みんなが利用しやすい拠点となるみどりづくりを進めていきます。

—区民の声やまちの声を活かして身近な場所に特徴ある公園をつくり、利用を促進していきます—



■ 貴重なストックである公園をより魅力的な空間にしていきます。

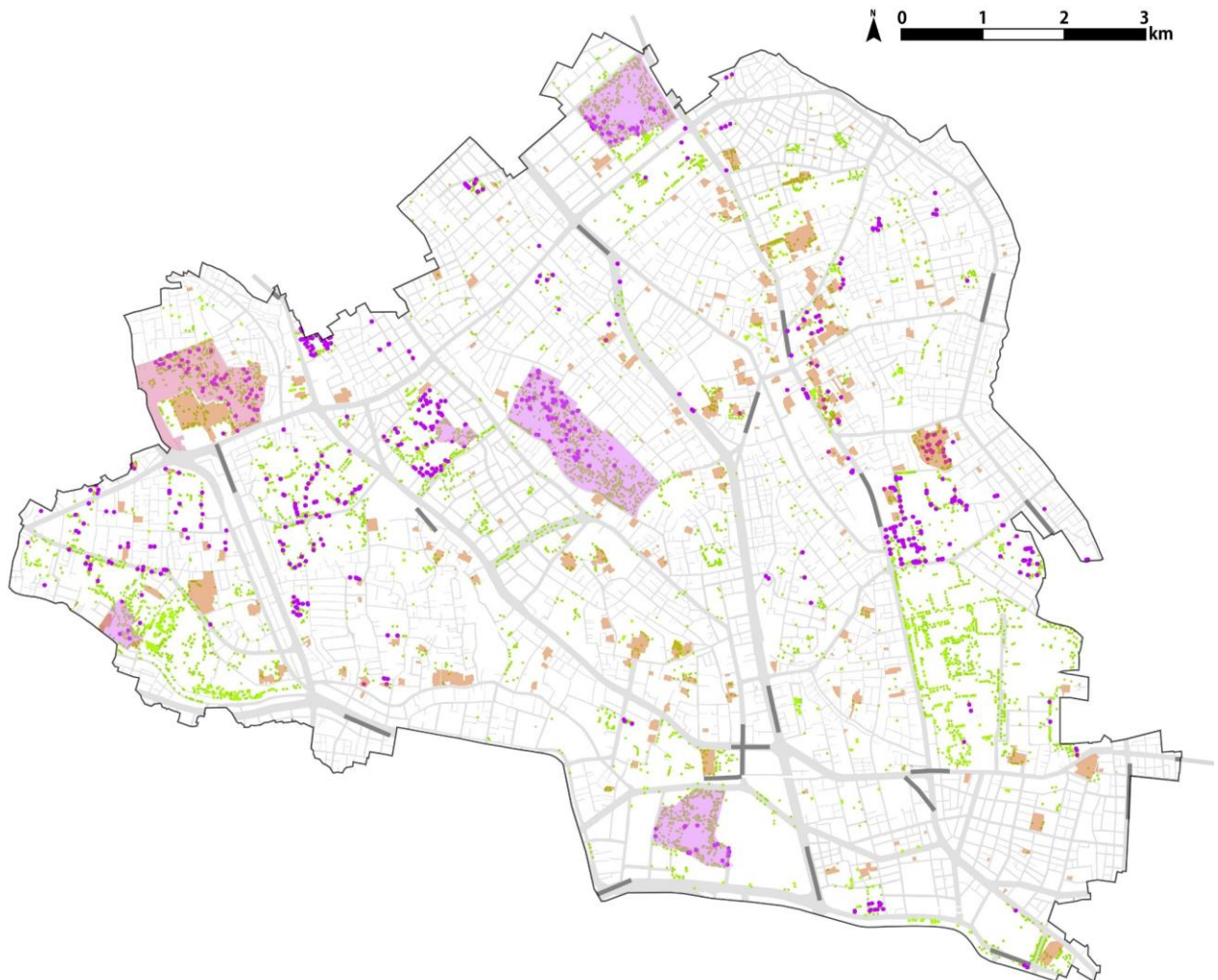


● 公園やオープンスペースに隣接する公共施設を活用し、公園と一体となった魅力的な空間を生み出していきます。



取組方針3 歴史的・文化的なみどりを適切な形で継承していきます。

—歴史や文化に培われたみどりを尊重し、将来にわたって守っていきます—



■ 歴史的な公園を継承していきます。



● 歴史ある大きな樹木を大切に継承していきます。



■ 社寺のみどりを大切にしていきます。

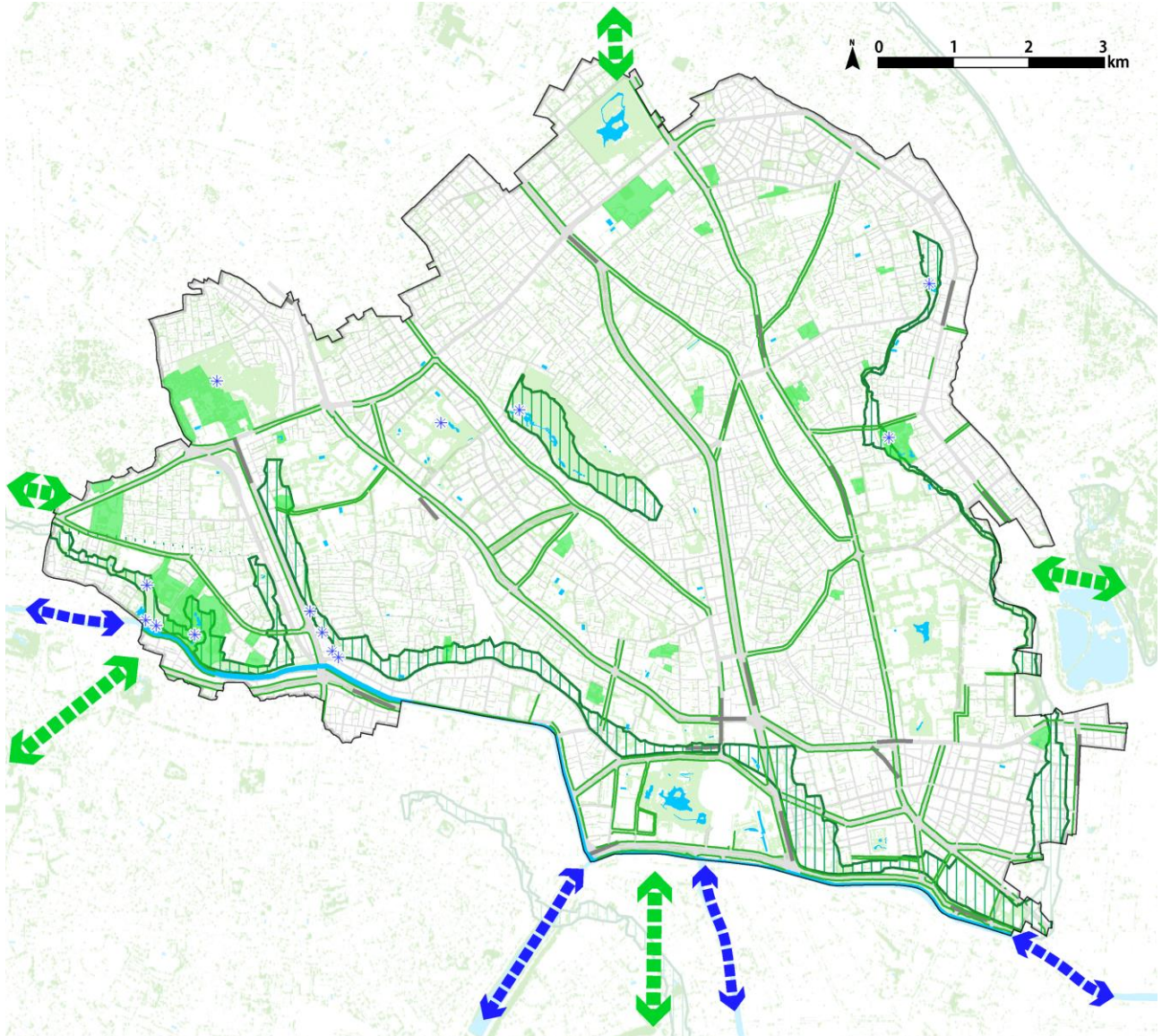


● 大きな樹木を大切に継承していきます。



取組方針4 人や生きものの暮らしを支えるみどりのネットワークの形成を図ります。

一大きなみどりや身近なみどりをつなぐネットワークをつくっていきます。人間が自然の循環システムの一員であることを再認識し、みどりや生きものが生息・循環できるスペースを身近な場所につくります。



— 街路樹を大切に維持していきます。暑熱環境を緩和していきます。



□ 崖線の樹林地を確保していきます。



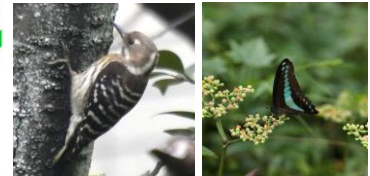
■ まとまりある樹林地を維持していきます。



* 湧水を保全していきます。



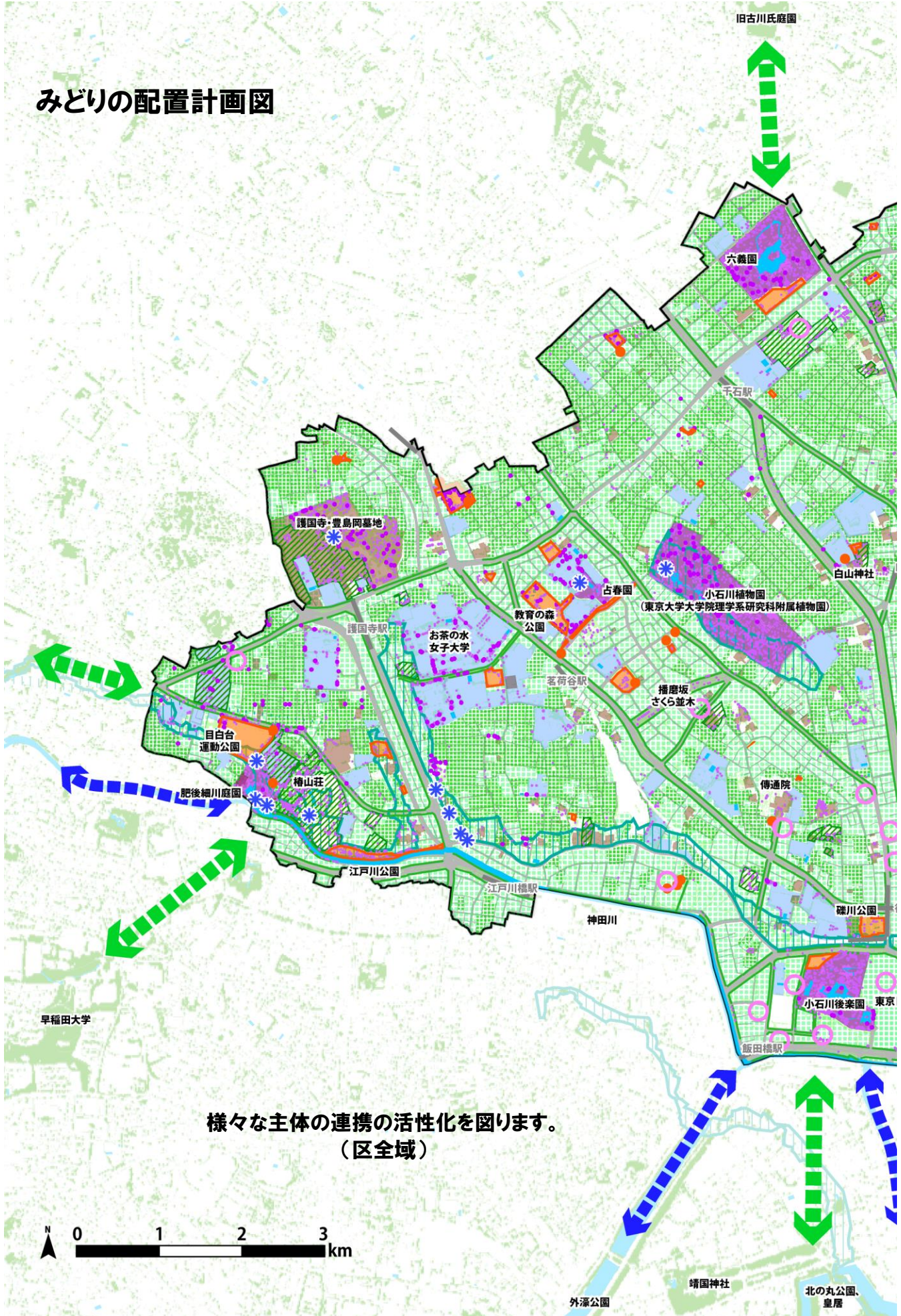
みどりのネットワークの充実に貢献します。



水のネットワークの充実に貢献します。






みどりの配置計画図




様々な主体の連携の活性化を図ります。
(区全域)



**まちなかのみどりを生み出し育むことで、
みどりあふれるまちなみをつくりだしていきます。**

-  住宅地にみどりを生み出し育んでいきます。
-  ビル街にみどりを生み出し育んでいきます。





 区民が利用できるオープンスペースのみどりを魅力的なものにしていきます。

 教育施設におけるみどりを大切にしていきます。





**みんなが利用しやすい拠点となる
みどりづくりを進めていきます。**

-  貴重なストックである公園をより魅力的な空間にしていきます。
-  公園やオープンスペースに隣接する公共施設を活用し、公園と一体となった魅力的な空間を生み出していきます。


**歴史的・文化的なみどりを適切な形で
継承していきます。**

-  歴史的な公園を継承していきます。
-  社寺のみどりを大切にしていきます。
-  歴史ある大きな樹木を大切に継承していきます。
-  大きな樹木を大切に継承していきます。

**人や生きものの暮らしを支えるみどりの
ネットワークの形成を図ります。**

-  街路樹を大切に維持していきます。暑熱環境を緩和していきます。
-  崖線の樹林地を確保していきます。
-  まとまりある樹林地を維持して行きます。
-  湧水を保全していきます。

 みどりのネットワークの充実に貢献します。

 水のネットワークの充実に貢献します。

