

令和3年7月～9月期

# 文京区 中小企業の景況

## 目次

|                          |    |
|--------------------------|----|
| 今期の特徴点.....              | 1  |
| 製造業.....                 | 2  |
| 小売業.....                 | 7  |
| サービス業.....               | 12 |
| 卸売業.....                 | 15 |
| 不動産業.....                | 18 |
| 数字からみた全都との比較.....        | 21 |
| 業種別中小企業景況調査転記表.....      | 26 |
| 特別調査「中小企業の雇用環境について」..... | 36 |

文京区区民部経済課

調査実施機関 社団法人 東京都信用金庫協会  
分析機関 特定非営利活動法人 文京区中小企業経営協会

# 文京区今期の特徴点

令和3年7月～9月  
調査時期 3年9月中旬  
調査方法 面接聴取

製造業の業況は悪化幅が拡大しています。小売業の業況は悪化幅が大きく拡大し、サービス業の業況は悪化幅が縮小しています。卸売業の業況は悪化に転じ、不動産業の業況は大きく悪化しています。

## 【製造業】

|    |  |       |  |
|----|--|-------|--|
| 前期 |  | -33.0 | 製造業の業況は悪化幅が拡大しています。DI値は、文京区では7.8ポイント減の-40.8、全都では6ポイント増の-32です。文京区の各項目をみると、売上額は3.0ポイント減の-36.4と減少をやや強めています。受注残は1.5ポイント減の-36.4と前期並の減少で、収益は2.3ポイント減の-40.8と減少をやや強めています。来期の業況は横這いで今期同様の厳しさが続く予測されます。売上額は横這いで今期並の減少が続く、受注残は若干持ち直し、収益はかなり改善する見込みです。 |
| 今期 |  | -40.8 |  |
| 来期 |  | -41.1 |  |

## 【小売業】

|    |  |       |  |
|----|--|-------|--|
| 前期 |  | -38.0 | 小売業の業況は悪化幅が大きく拡大しています。DI値は、文京区では18.4ポイント減の-56.4、全都では増減なく-42です。文京区の各項目をみると、売上額は4.3ポイント増の-28.4と幾分改善しています。収益は0.1ポイント減の-27.7と横這いで前期並の減少が続いています。来期の業況は上向くと予測され、売上額はわずかに改善し、収益は減少幅が大きく縮小する見込みです。 |
| 今期 |  | -56.4 |  |
| 来期 |  | -46.8 |  |

## 【サービス業】

|    |  |       |   |
|----|--|-------|---|
| 前期 |  | -38.8 | サービス業の業況は悪化幅が縮小しています。DI値は、文京区では6.7ポイント増の-32.1、全都では4ポイント増の-32です。文京区の各項目をみると、売上額は17.0ポイント増の-23.6と大きく持ち直しています。収益は6.4ポイント増の-18.5と改善しています。来期の業況はやや上向くと予測され、売上額は持ち直し、収益は横這いで今期並の減少が続く見込みです。 |
| 今期 |  | -32.1 |   |
| 来期 |  | -29.7 |   |

## 【卸売業】

|    |  |      |
|----|--|------|
| 前期 |  | 5.8  |
| 今期 |  | -2.3 |
| 来期 |  | 0.5  |

## 【不動産業】

|    |  |      |
|----|--|------|
| 前期 |  | 16.7 |
| 今期 |  | 2.8  |
| 来期 |  | -4.3 |

|               |      |       |        |         |         |         |       |
|---------------|------|-------|--------|---------|---------|---------|-------|
| スポット君<br>景気予報 |      |       |        |         |         |         |       |
|               | 好調 ← |       |        | 普通 →    |         |         | 不調    |
| 製造業           | 20以上 | 19～10 | 9～0    | -1～-10  | -11～-20 | -21～-30 | -31以下 |
| 小売業           | 10以上 | 9～0   | -1～-10 | -11～-20 | -21～-30 | -31～-40 | -41以下 |
| サービス業         | 15以上 | 14～5  | 4～-5   | -6～-15  | -16～-25 | -26～-35 | -36以下 |
| 卸売業           | 20以上 | 19～10 | 9～0    | -1～-10  | -11～-20 | -21～-30 | -31以上 |
| 不動産業          | 10以上 | 9～0   | -1～-10 | -11～-20 | -21～-30 | -31～-40 | -41以下 |

### 有効回答事業所数

製造業 80  
小売業 31  
サービス業 35  
卸売業 25  
不動産業 16

# 製造業

## 業況

製造業の業況は悪化幅が拡大している。DI 値は、文京区では 7.8 ポイント減の-40.8、全都では 6 ポイント増の-32 である。文京区の各項目をみると、売上額は 3.0 ポイント減の-36.4 と減少をやや強めている。受注残は 1.5 ポイント減の-36.4 と前期並の減少で、収益は 2.3 ポイント減の-40.8 と減少をやや強めている。来期の業況は横這いで今期同様の厳しさが続くと予測される。売上額は横這いで今期並の減少が続き、受注残は若干持ち直し、収益はかなり改善する見込みである。

## 価格・在庫動向

販売価格は 3.2 ポイント減の-7.5 と下降幅がやや拡大し、原材料価格は 0.8 ポイント増の 12.5 と横這いで前期並の上昇が続いている。原材料在庫数量は 2.4 ポイント増の 0.4 と在庫過剰にわずかに転じている。来期の販売価格は下降幅がやや縮小し、原材料価格は横這いで今期並の上昇が続くものと予測される。原材料在庫数量は適正水準が続く見込みである。

## 資金繰り・借入金動向

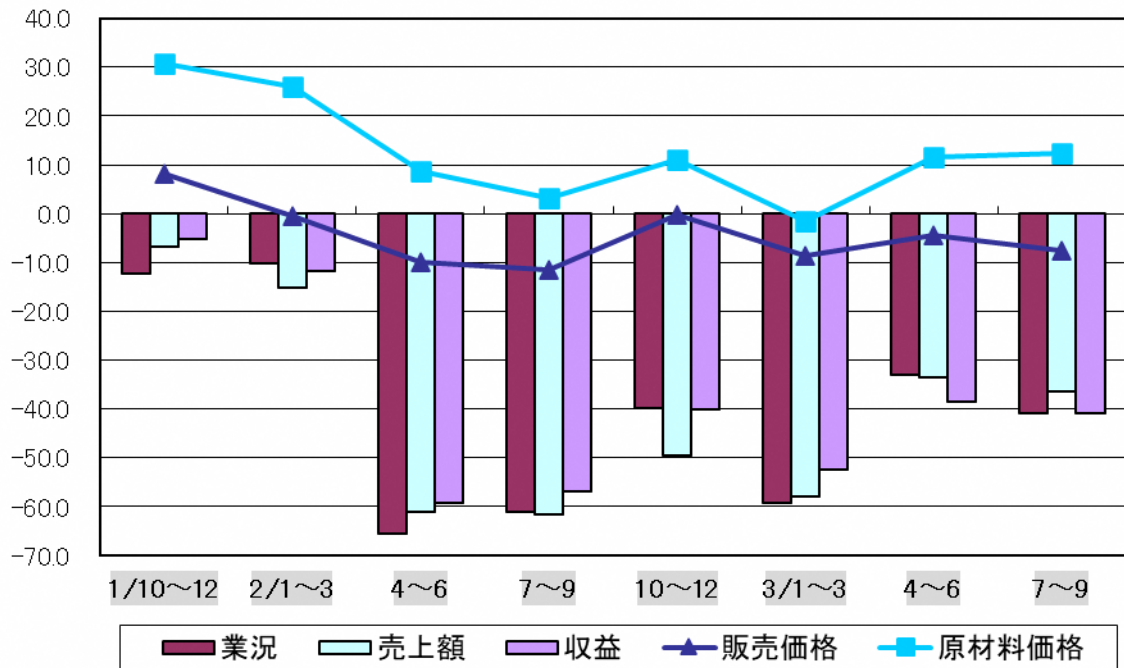
借入難易度は横這いで前期同様の容易な状況で、資金繰りは厳しさが大きく和らいでいる。「借入をした／借入の予定あり」と回答した企業の割合は 0.4 ポイント減の 21.5% である。来期の資金繰りは厳しさが若干増すと予測される。来期に「借入をした／借入の予定あり」と回答する企業の割合は 6.5 ポイント減の 15.0% の見込みである。

## 経営上の問題点・重点経営施策

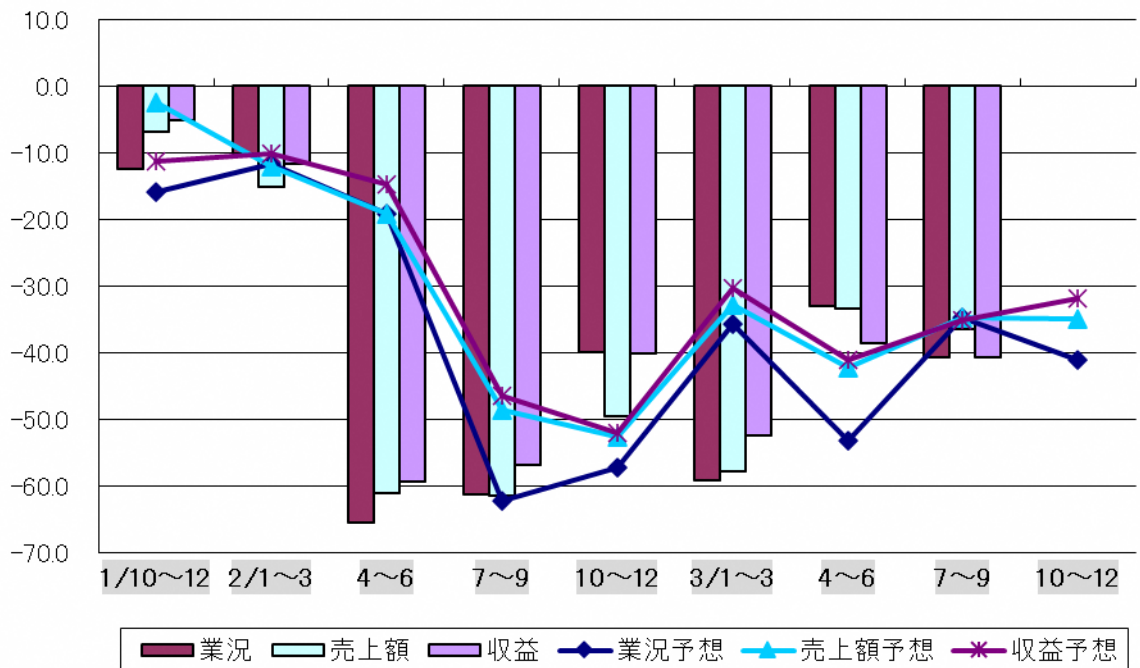
経営上の問題点は、「売上の停滞・減少」が 53.8% で 1 位、「同業者間の競争の激化」が 25.0% で 2 位、「利幅の縮小」が 15.0% で 3 位となっている。この 2 年間「売上の停滞・減少」の 1 位は変わっていない。「仕入先からの値上げ要請」5.0%、「下請けの確保難」3.8%、「天候の不順」3.8% は、この 2 年間で最も高い数値となっている。

重点経営施策は、「販路を広げる」が 52.5% で 1 位、「経費を節減する」が 36.3% で 2 位、「新製品・技術を開発する」が 17.5% で 3 位となっている。この 2 年間「販路を広げる」の 1 位、「経費を節減する」の 2 位は変わっていない。

文京区製造業 景況の推移(季調済)  
(増加企業割合-減少企業割合)



文京区製造業 売上額・収益の予想と実績の推移(季調済)  
(増加企業割合-減少企業割合)



# 業種別動向

## (1) 精密機械器具

精密機械器具の業況は悪化幅が幾分拡大している。DI 値は、文京区では 4.7 ポイント減の-28.5、全都では 7 ポイント増の-13 である。文京区の各項目を見ると、売上額は 70.3 ポイント増の-29.7 と減少幅が非常に大きく縮小している。受注残は 65.8 ポイント増の-34.2 と減少幅が非常に大きく縮小し、収益も 71.2 ポイント増の-28.8 と減少幅が非常に大きく縮小している。

販売価格は 2.4 ポイント増の-27.4 と下降幅がわずかに縮小している。原材料価格は 3.2 ポイント増の 40.8 と上昇幅がやや拡大している。原材料在庫数量は 0.6 ポイント減の 0.4 と適正水準が続いている。借入難易度は変化なく前期同様の容易な状況で、資金繰りは容易さがわずかに増している。

来期の業況は悪化幅が若干拡大すると予測される。売上額・受注残・収益いずれも減少幅が非常に大きく拡大する見込みである。来期の販売価格は横這いで今期並の下降が続き、原材料価格は上昇幅が非常に大きく縮小すると予測される。原材料在庫数量は適正水準から品薄へと非常に大きく転じ、資金繰りは厳しい状況に非常に大きく転じる見込みである。

経営上の問題点は、「原材料高」が 66.7% で 1 位、「売上の停滞・減少」、「人手不足」、「輸入製品との競争の激化」、「利幅の縮小」、「工場・機械の狭小・老朽化」がいずれも 33.3% で 2 位となっている。

重点経営施策は、「経費を節減する」、「情報力を強化する」、「人材を確保する」、「教育訓練を強化する」がいずれも 33.3% で 1 位となっている。

## (2)-1 出版・製本業

出版・製本業の業況は悪化幅が大きく拡大している。DI 値は、文京区では 9.8 ポイント減の-49.3、全都では 4 ポイント減の-49 である。文京区の各項目を見ると、売上額は 8.5 ポイント減の-47.1 と減少幅が拡大している。受注残は 21.6 ポイント減の-53.9 と減少幅が非常に大きく拡大し、収益は 4.6 ポイント減の-49.4 と減少幅が若干拡大している。

販売価格は 6.8 ポイント減の-11.7 と下降幅が拡大している。原材料価格は 17.6 ポイント増の 28.7 と上昇幅が大きく拡大している。原材料在庫数量は 3.0 ポイント減の-2.3 と不足にわずかに転じている。借入難易度は厳しさがわずかに和らぎ、資金繰りは横這いで前期同様の容易な状況である。

来期の業況は悪化幅がわずかに拡大することが予測される。売上額は横這いで今期並の減少が続き、受注残は大きく持ち直し、収益は横這いで今期並の減少が続く見込みである。来期の販売価格は横這いで今期並の下降が続き、原材料価格は上昇幅が縮小するものと予測される。原材料在庫数量は品薄感がやや改善し、資金繰りは横這いで今期同様の容易な状況の見込みである。

経営上の問題点は、「売上の停滞・減少」が68.8%で1位、「利幅の縮小」が37.5%で2位、「同業者間の競争の激化」、「工場・機械の狭小・老朽化」がともに18.8%で3位となっている。この2年間「売上の停滞・減少」は常に1位である。「利幅の縮小」37.5%、「工場・機械の狭小・老朽化」18.8%、「販売納入先からの値下げ要請」12.5%、「仕入先からの値上げ要請」12.5%は、この2年間で最も高い数値となっている。

重点経営施策は、「販路を広げる」が68.8%で1位、「経費を節減する」が50.0%で2位、「新製品・技術を開発する」が37.5%で3位となっている。「提携先を見つける」6.3%は、この2年間で初めて登場した。

## (2)－2 印刷・製版業

印刷・製版業の業況は悪化幅が若干拡大している。DI値は、文京区では4.4ポイント減の-33.7、全都では1ポイント増の-47である。文京区の各項目を見ると、売上額は2.4ポイント減の-24.0と減少幅がわずかに拡大している。受注残は5.2ポイント増の-25.4と持ち直し、収益は3.6ポイント減の-31.8と減少幅がやや拡大している。

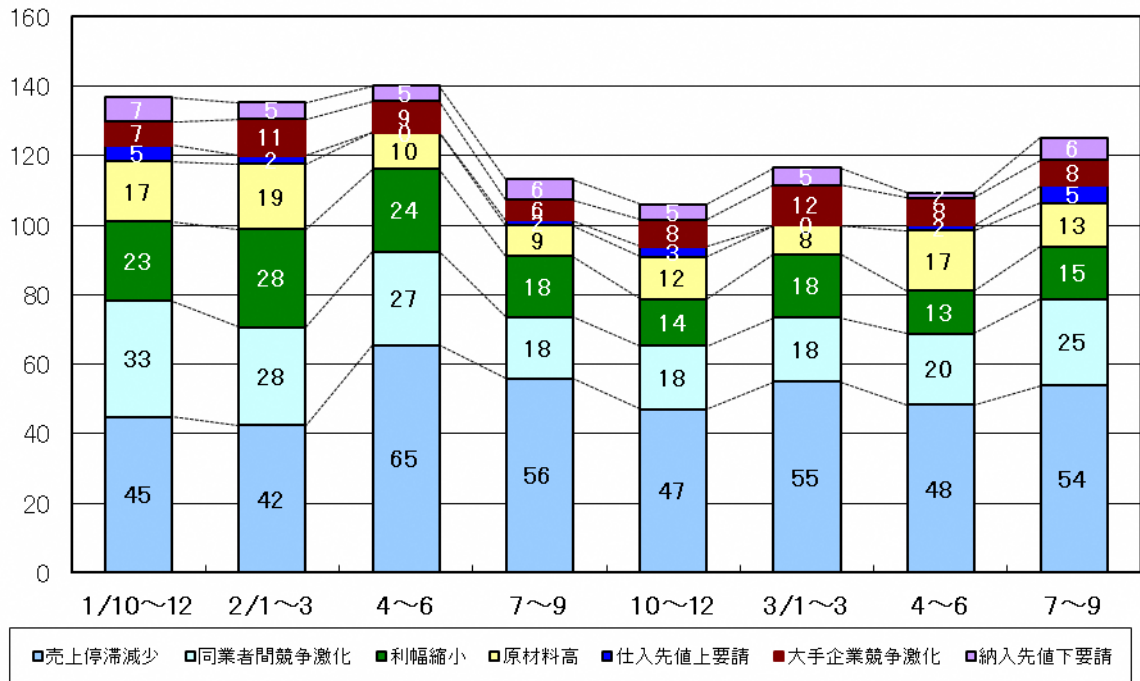
販売価格は4.9ポイント増の-5.3と下降幅が若干縮小している。原材料価格は7.8ポイント減の-4.1と下降に転じ良好感が出ている。原材料在庫数量は1.2ポイント増の-4.9と前期並の不足感が続いている。借入難易度は容易さがやや弱まり、資金繰りは非常に大きく容易になっている。

来期の業況は横這いで今期同様の厳しさが続くことが予測される。売上額・受注残ともに大きく持ち直し、収益も減少幅が非常に大きく縮小する見込みである。来期の販売価格は大きく好転し、原材料価格は厳しい状況に大きく転じると予測される。原材料在庫数量は在庫過剰に転じ、資金繰りは容易さが弱まる見込みである。

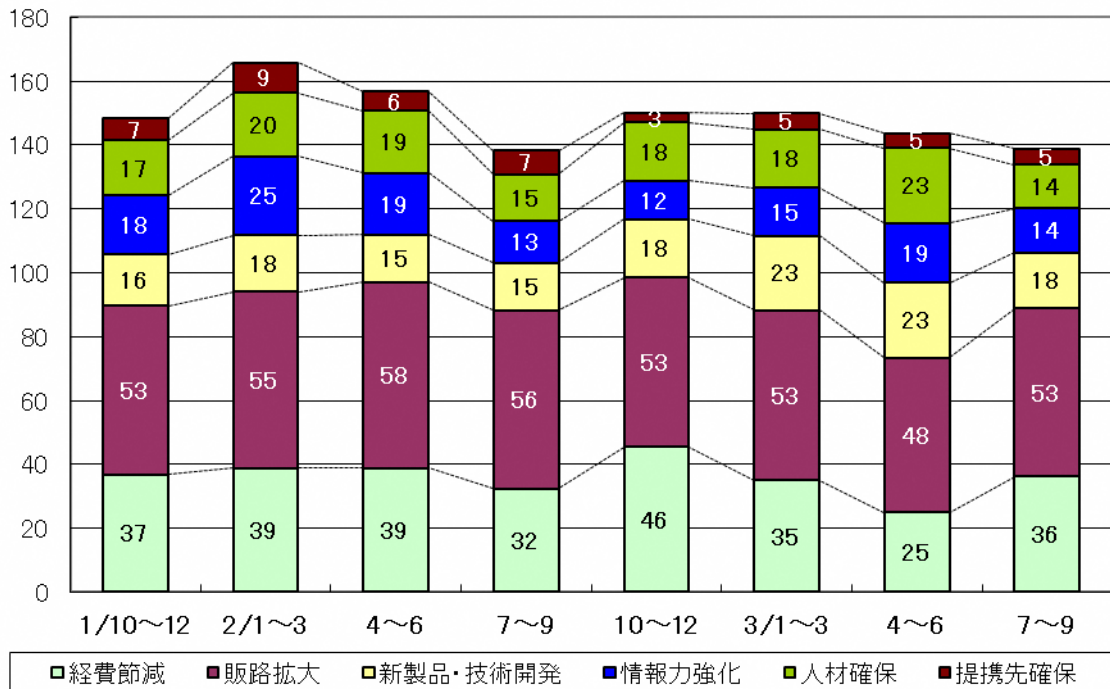
経営上の問題点は、「売上の停滞・減少」が60.0%で1位、「同業者間の競争の激化」が45.0%で2位、「利幅の縮小」が20.0%で3位となっている。「仕入先からの値上げ要請」10.0%、「下請の確保難」5.0%は、この2年間で最も高い数値となっている。「大手企業・工場の縮小・撤退」5.0%は、この2年間で初めて登場した。

重点経営施策は、「販路を広げる」が70.0%で1位、「経費を節減する」が50.0%で2位、「人材を確保する」が20.0%で3位となっている。この2年間「販路を広げる」の1位は変わっていない。「人材を確保する」20.0%は、この2年間で最も高い数値となっている。

文京区製造業  
経営上の問題点(%)



文京区製造業  
重点経営施策(%)





# 小 売 業

## 業 況

小売業の業況は悪化幅が大きく拡大している。DI 値は、文京区では 18.4 ポイント減の-56.4、全都では増減なく-42 である。文京区の各項目をみると、売上額は 4.3 ポイント増の-28.4 と幾分改善している。収益は 0.1 ポイント減の-27.7 と横這いで前期並の減少が続いている。来期の業況は上向くと予測され、売上額はわずかに改善し、収益は減少幅が大きく縮小する見込みである。

## 価格・在庫動向

販売価格は 6.0 ポイント増の-6.8 と下降幅が縮小し、仕入価格は 14.8 ポイント増の 10.2 と厳しい状況に大きく転じている。在庫数量は 6.8 ポイント増の 7.5 と過剰感が強まっている。来期の販売価格は横這いで今期並の下降が続き、仕入価格は上昇が弱まり落ち着きを見せると予測される。在庫数量は過剰感がわずかに改善する見込みである。

## 資金繰り・借入金動向

借入難易度は大きく容易になっているが、資金繰りは横這いで前期同様の厳しさである。「借入をした／借入の予定あり」と回答した企業の割合は 4.2 ポイント増の 12.9% である。来期の資金繰りは厳しさがわずかに増すと予測される。来期に「借入をした／借入の予定あり」と回答する企業の割合は 3.2 ポイント減の 9.7% の見込みである。

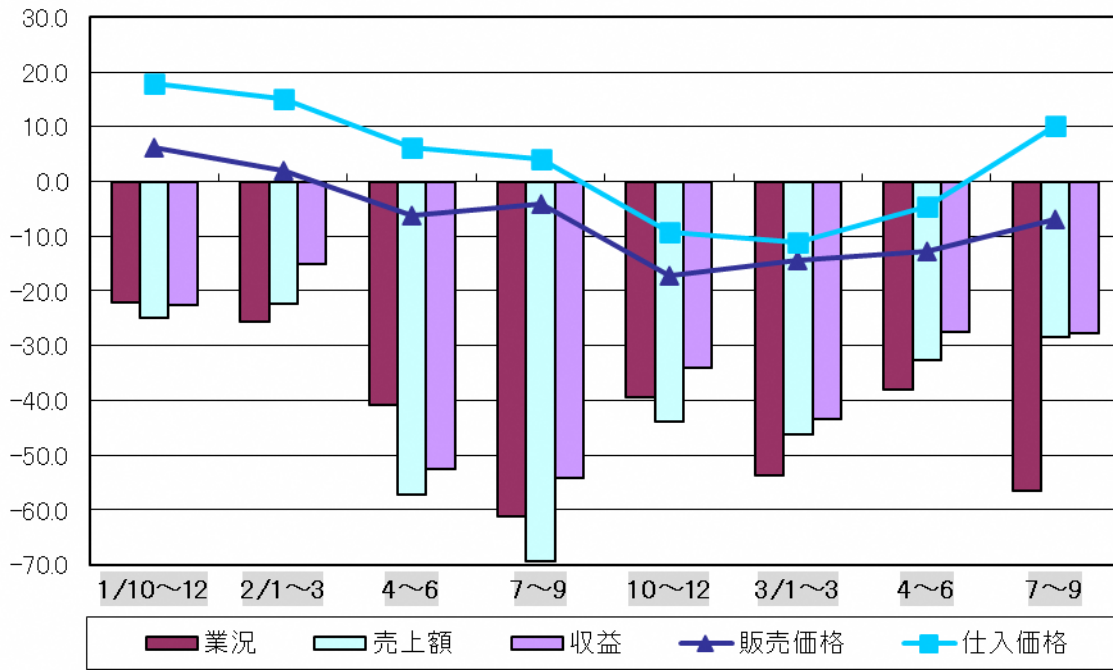
## 経営上の問題点・重点経営施策

経営上の問題点は、「売上の停滞・減少」が 54.8% で 1 位、「大型店との競争の激化」が 22.6% で 2 位、「同業者間の競争の激化」、「利幅の縮小」、「仕入先からの値上げ要請」、「商店街の集客力の低下」がいずれも 16.1% で 3 位となっている。この 2 年間「売上の停滞・減少」は常に 1 位である。「大型店との競争の激化」22.6%、「同業者間の競争の激化」16.1%、「仕入先からの値上げ要請」16.1%、「天候の不順」12.9% は、この 2 年間で最も高い数値となっている。

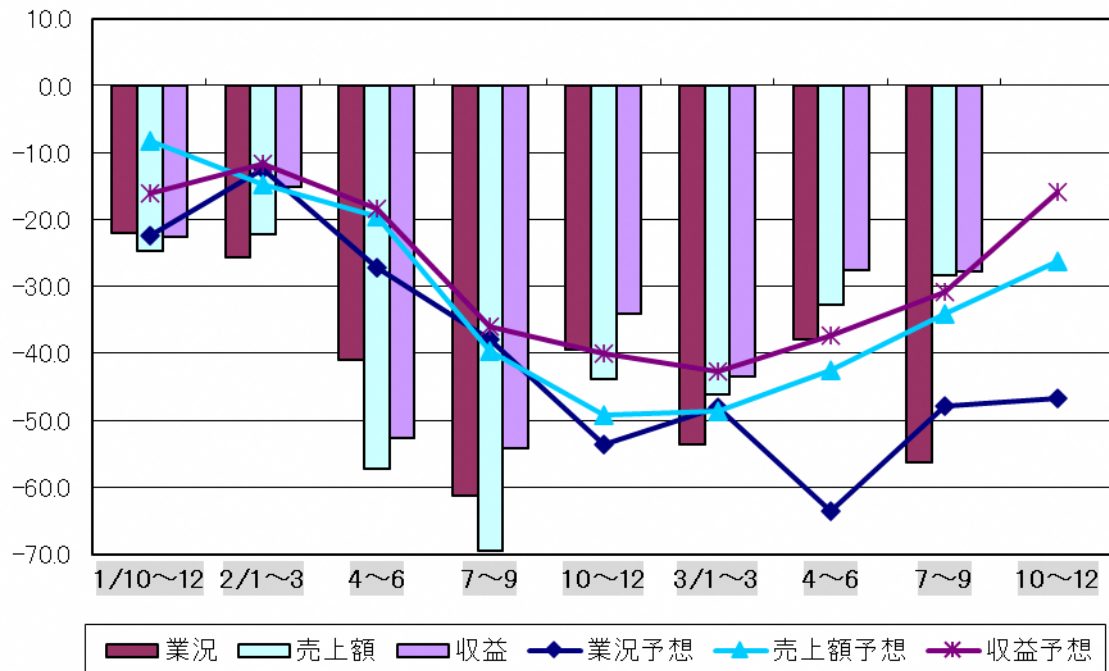
重点経営施策は、「品揃えを改善する」、「経費を節減する」、「宣伝・広告を強化する」がいずれも 32.3% で 1 位となっている。



文京区小売業 業況の推移(季調済)  
(増加企業割合－減少企業割合)



文京区小売業 売上額・収益の予想と実績の推移(季調済)  
(増加企業割合－減少企業割合)



## 業種別動向

---

### (1) 衣服・呉服・身の回り品

衣服・呉服・身の回り品の業況は変わりなく前期同様の厳しさが続いている。DI 値は、文京区では増減なく-100.0、全都では増減なく-55である。文京区の各項目を見ると、売上額・収益ともに増減なく-100.0と前期並の減少が続いている。

販売価格は12.7ポイント増の-13.9と減少幅が大きく縮小したが、仕入価格は65.2ポイント増の34.0と厳しい状況に非常に大きく転じている。在庫数量は14.4ポイント減の8.8と過剰感が大きく改善している。借入難易度は容易さが大きく増したが、資金繰りは厳しさが増している。

来期の業況は増減なく今期同様の厳しさが続くことが予測される。売上額・収益はともにかなり持ち直すと見込まれる。来期の販売価格は横這いで今期並の下降が続き、仕入価格は上昇が弱まり大きく落ち着きを見せると予測される。在庫数量は横這いで今期同様の過剰感が続き、資金繰りは横這いで今期同様の厳しさの見込みである。

経営上の問題点は、「売上の停滞・減少」が71.4%で1位、「大型店との競争の激化」が42.9%で2位、「利幅の縮小」が28.6%で3位となっている。この2年間「売上の停滞・減少」は常に1位である。「大型店との競争の激化」42.9%、「利幅の縮小」28.6%は、この2年間で最も高い数値となっている。「仕入先からの値上げ要請」14.3%は、この2年間で初めて登場した。

重点経営施策は、「品揃えを改善する」が42.9%で1位、「経費を節減する」、「宣伝・広告を強化する」がともに28.6%で2位となっている。

### (2) 飲食料品

飲食料品の業況は悪化幅がわずかに縮小している。DI 値は、文京区では2.3ポイント増の-22.0、全都では4ポイント減の-42である。文京区の各項目を見ると、売上額は26.0ポイント増の10.8と増加に非常に大きく転じ、収益も23.3ポイント増の13.3と増加に非常に大きく転じている。

販売価格は7.7ポイント増の-5.7と下降幅が縮小し、仕入価格は5.6ポイント減の6.2と上昇幅が縮小している。在庫数量は1.9ポイント減の-3.4と不足感が強まっている。借入難易度は非常に大きく容易になったが、資金繰りは厳しさが増している。

来期の業況は悪化幅が幾分縮小すると予測されるが、売上額は増加から減少に非常に大きく転じ、収益も増加から減少に大きく転じると見込まれる。来期の販売価格は横這いで今期並の下降が続き、仕入価格は上昇がわずかに弱まり落ち着きを見せると予測される。在庫数量は品薄感が幾分改善し、資金繰りは横這いで今期同様の厳しさが続く見込みである。

経営上の問題点は、「天候の不順」が37.5%で1位、「売上の停滞・減少」、「仕入先からの値上げ要請」、「商店街の集客力の低下」がいずれも25.0%で2位となっている。「天候の不順」37.5%、「同業者間の競争の激化」12.5%は、この2年間で最も高い数値となっている。

重点経営施策は、「経費を節減する」が37.5%で1位、「品揃えを改善する」、「宣伝・広告を強化する」、「店舗・設備を改装する」、「仕入先を開拓・選別する」、「売れ筋商品を取り扱う」がいずれも25.0%で2位となっている。「教育訓練を強化する」12.5%は、この2年間で初めて登場した。

### (3) 家電・家庭用機械

家電・家庭用機械の業況は悪化幅がわずかに拡大している。DI値は、文京区では5.0ポイント減の-27.8、全都では5ポイント増の-27である。文京区の各項目を見ると、売上額は3.3ポイント減の-30.1と減少幅がわずかに拡大し、収益も3.3ポイント減の-30.1と減少幅がわずかに拡大している。

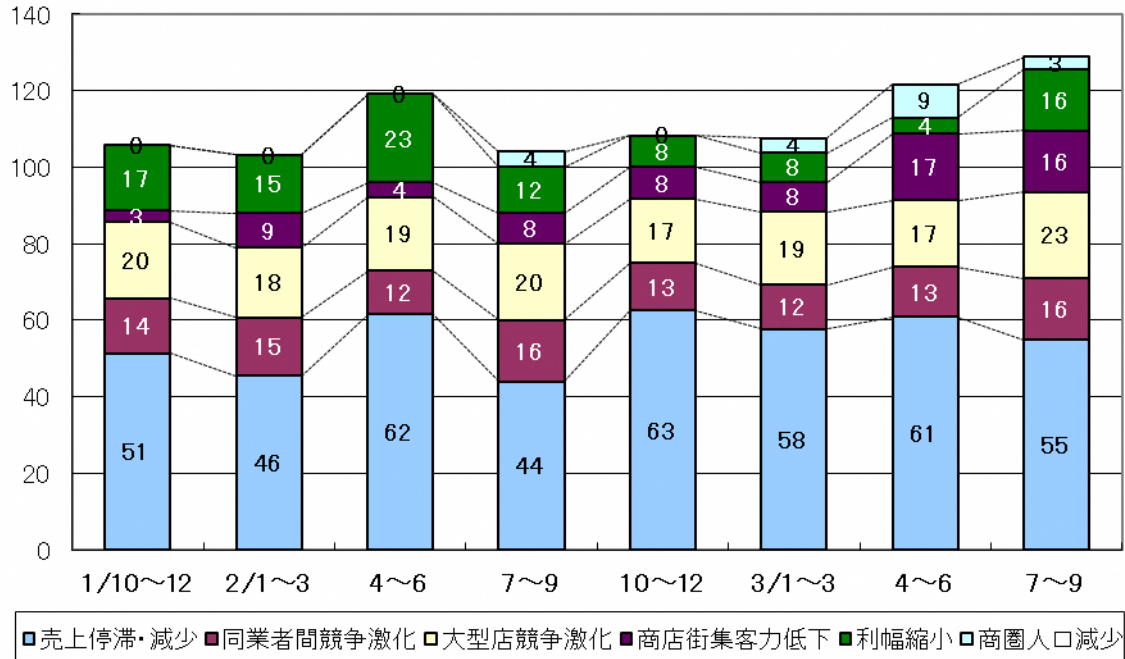
販売価格は6.8ポイント増の-2.3と下降幅が縮小し、仕入価格は6.2ポイント増の-1.1と良好感にかげりが出ている。在庫数量は19.6ポイント増の8.7と在庫過剰に大きく転じている。借入難易度は変化なく前期同様の容易な状況で、資金繰りは厳しさが和らいでいる。

来期の業況は横這いで今期同様の厳しさが続くことが予測される。売上額・収益ともに減少幅がわずかに縮小する見込みである。来期の販売価格・仕入価格ともに横這いで今期同様の水準が続くと予測される。在庫数量は過剰から品薄へと大きく転じ、資金繰りは横這いで今期同様の厳しさが続く見込みである。

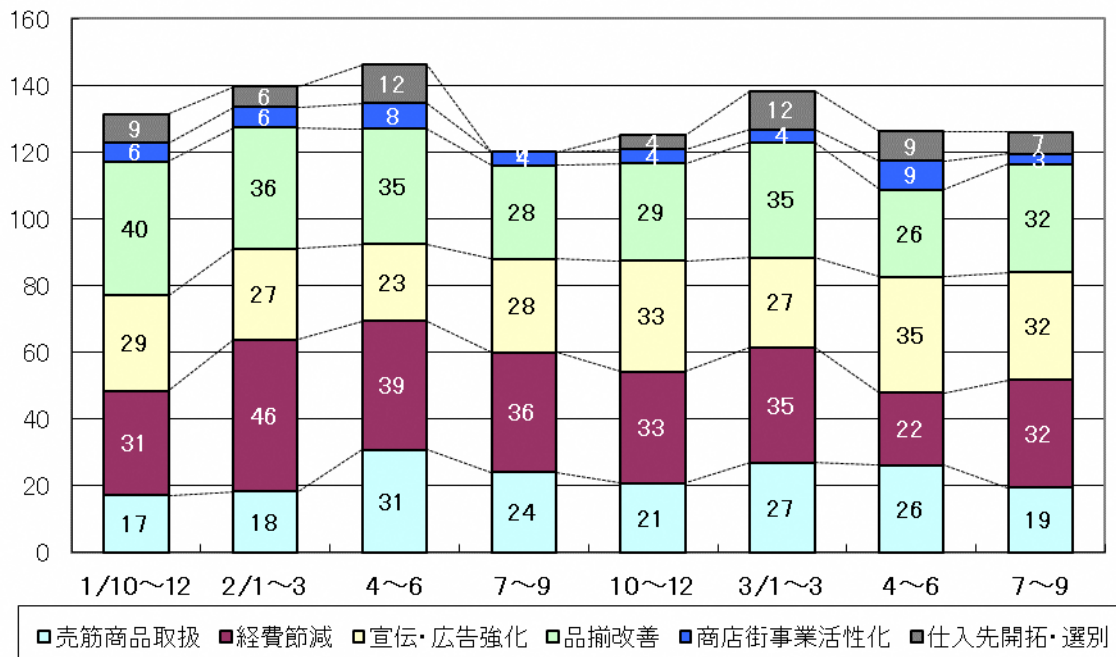
経営上の問題点は、「大型店との競争の激化」が75.0%で1位、「売上の停滞・減少」、「利幅の縮小」がともに50.0%で2位となっている。

重点経営施策は、「経費を節減する」、「売れ筋商品を取り扱う」がともに50.0%で1位、「品揃えを改善する」、「宣伝・広告を強化する」、「店舗・設備を改装する」がいずれも25.0%で3位となっている。「経費を節減する」50.0%は、この2年間で最も高い数値となっている。

文京区小売業  
経営上の問題点(%)



文京区小売業  
重点経営施策(%)



# サービス業

## 業況

サービス業の業況は悪化幅が縮小している。DI 値は、文京区では 6.7 ポイント増の-32.1、全都では 4 ポイント増の-32 である。文京区の各項目をみると、売上額は 17.0 ポイント増の-23.6 と大きく持ち直している。収益は 6.4 ポイント増の-18.5 と改善している。来期の業況はやや上向くと予測され、売上額は持ち直し、収益は横這いで今期並の減少が続く見込みである。

## 価格動向

料金価格は 7.2 ポイント増の-4.8 と下降幅が縮小し、材料価格は 10.5 ポイント増の 12.8 と上昇幅が大きく拡大している。来期の料金価格は下降幅が若干拡大し、材料価格は上昇が弱まり幾分落ち着きを見せる見込みである。

## 資金繰り・借入金動向

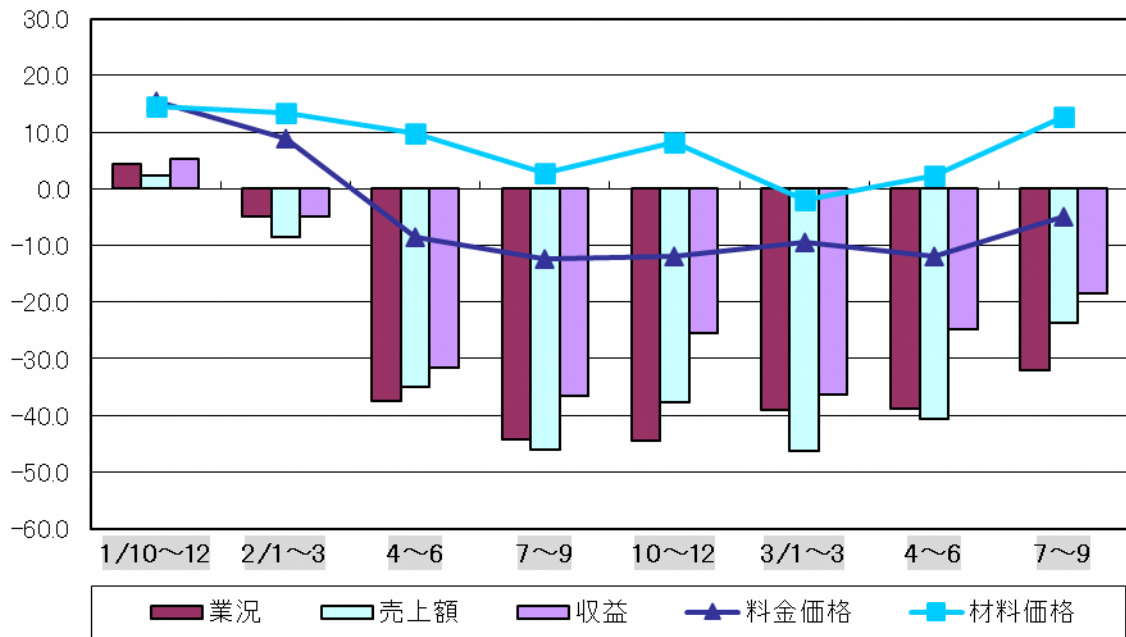
借入難易度は厳しい状況に大きく転じ、資金繰りは変化なく前期同様の厳しさである。「借入をした／借入の予定あり」と回答した企業の割合は 5.0 ポイント増の 25.7% である。来期の資金繰りは厳しさが幾分和らぐと予測される。来期に「借入をした／借入の予定あり」と回答する企業の割合は 5.7 ポイント減の 20.0% の見込みである。

## 経営上の問題点・重点経営施策

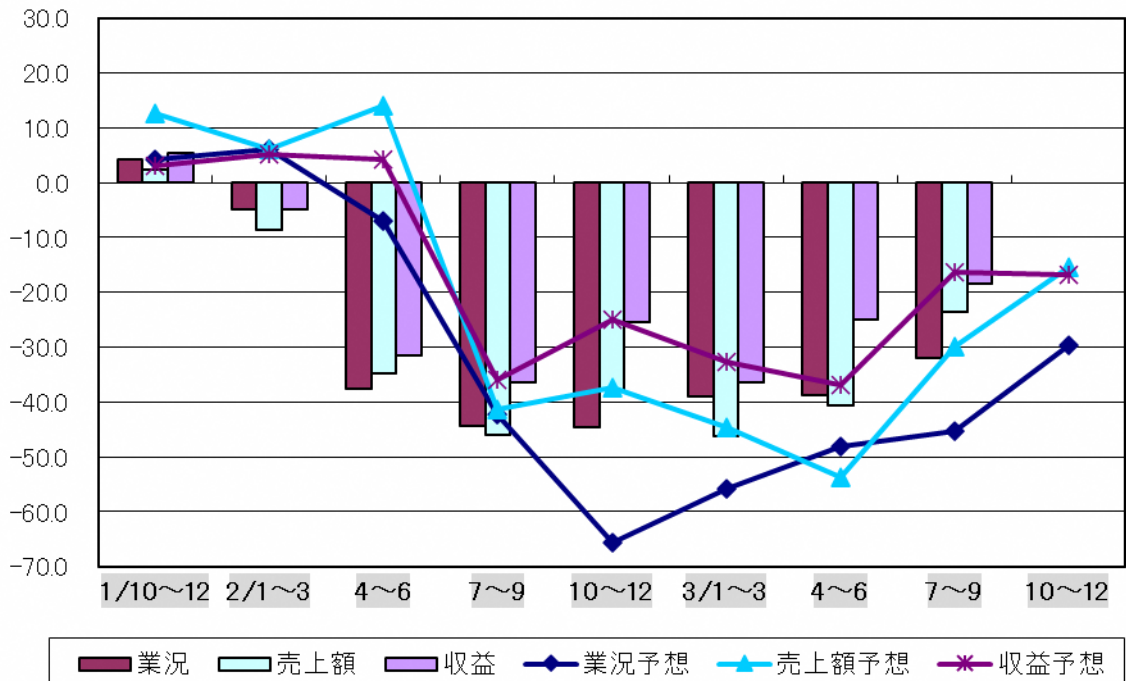
経営上の問題点は、「売上の停滞・減少」が 45.7% で 1 位、「人手不足」、「同業者間の競争の激化」がともに 28.6% で 2 位となっている。この 2 年間「売上の停滞・減少」は常に 1 位である。「大企業との競争の激化」14.3%、「合理化の不足」11.4% は、この 2 年間で最も高い数値となっている。「地場産業の衰退」2.9% は、この 2 年間で初めて登場した。

重点経営施策は、「経費を節減する」が 42.9% で 1 位、「販路を広げる」が 40.0% で 2 位、「技術力を強化する」が 28.6% で 3 位となっている。「経費を節減する」42.9% は、この 2 年間で最も高い数値となっている。「機械化を推進する」2.9% は、この 2 年間で初めて登場した。

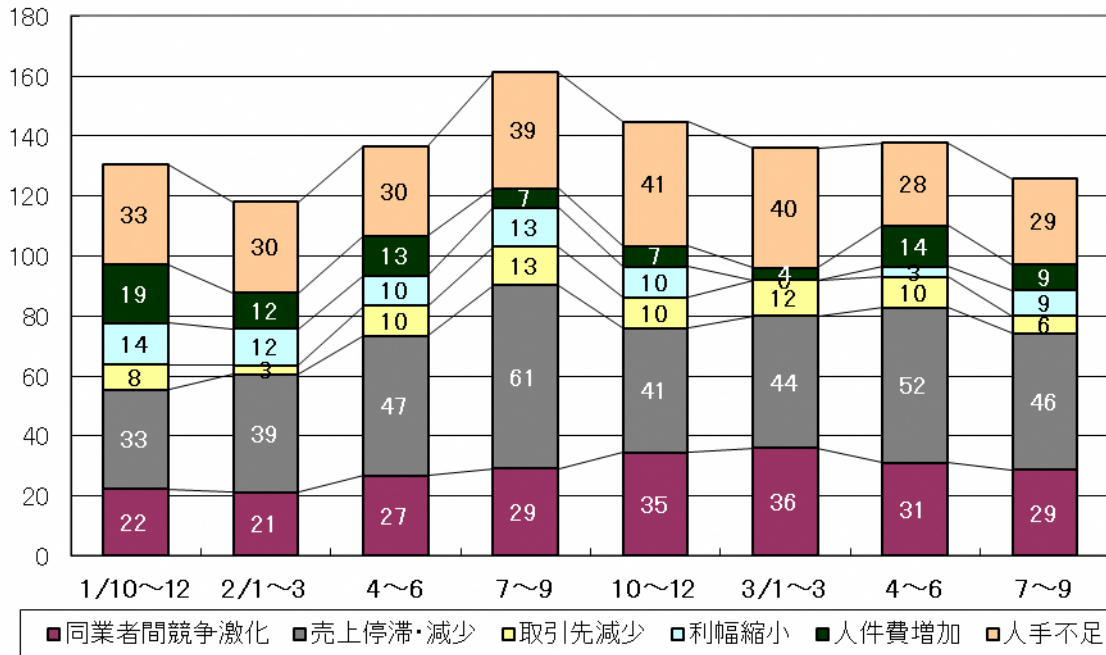
文京区サービス業 景況の推移(季調済)  
(増加企業割合-減少企業割合)



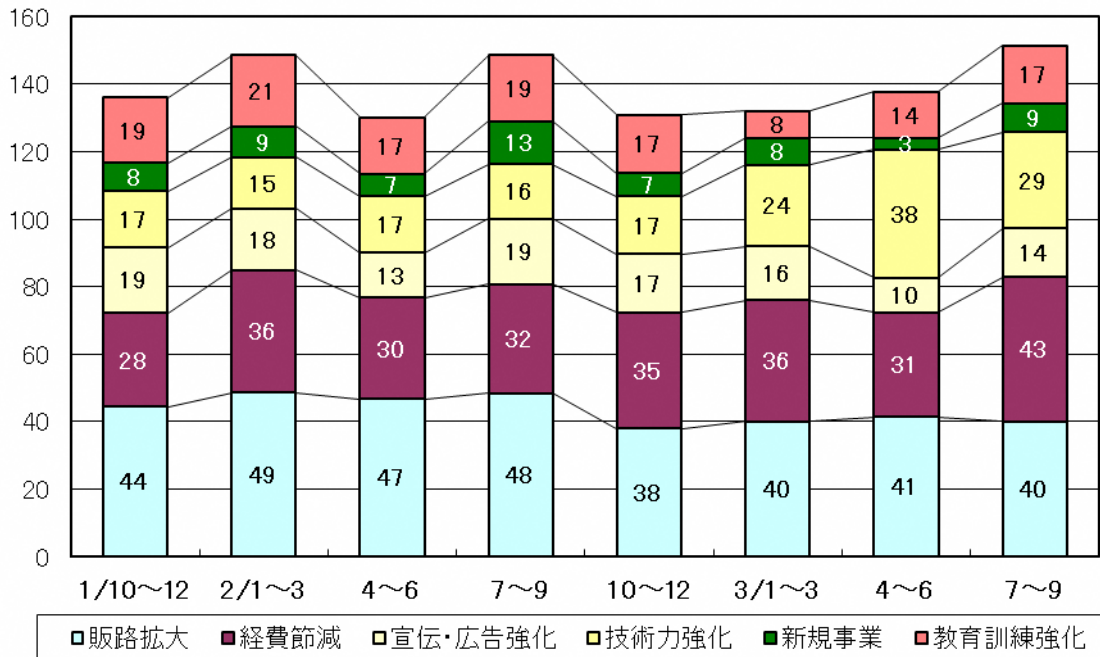
文京区サービス業 売上額・収益の予想と実績の推移(季調済)  
(増加企業割合-減少企業割合)



文京区サービス業  
経営上の問題点(%)



文京区サービス業  
重点経営施策(%)





# 卸売業

## 業況

卸売業の業況は悪化に転じている。DI 値は、文京区では 8.1 ポイント減の-2.3、全都では 5 ポイント増の-33 である。文京区の各項目をみると、売上額は 27.6 ポイント減の-3.2 と増加から減少に非常に大きく転じ、収益も 29.7 ポイント減の-2.6 と増加から減少に非常に大きく転じている。来期の業況は好調にわずかに転じると予測される。売上額はわずかに持ち直し、収益は横這いで今期同様の水準が続くと見込まれる。

## 価格・在庫動向

販売価格は 15.3 ポイント増の 10.9 と大きく好転し、仕入価格は 6.2 ポイント増の 21.8 と上昇が強まっている。在庫数量は 29.3 ポイント減の-9.8 と過剰から品薄へと非常に大きく転じている。来期の販売価格は横這いで今期並の上昇が続き、仕入価格は上昇が強まると予測される。在庫数量は横這いで今期並の不足感が続く見込みである。

## 資金繰り・借入金動向

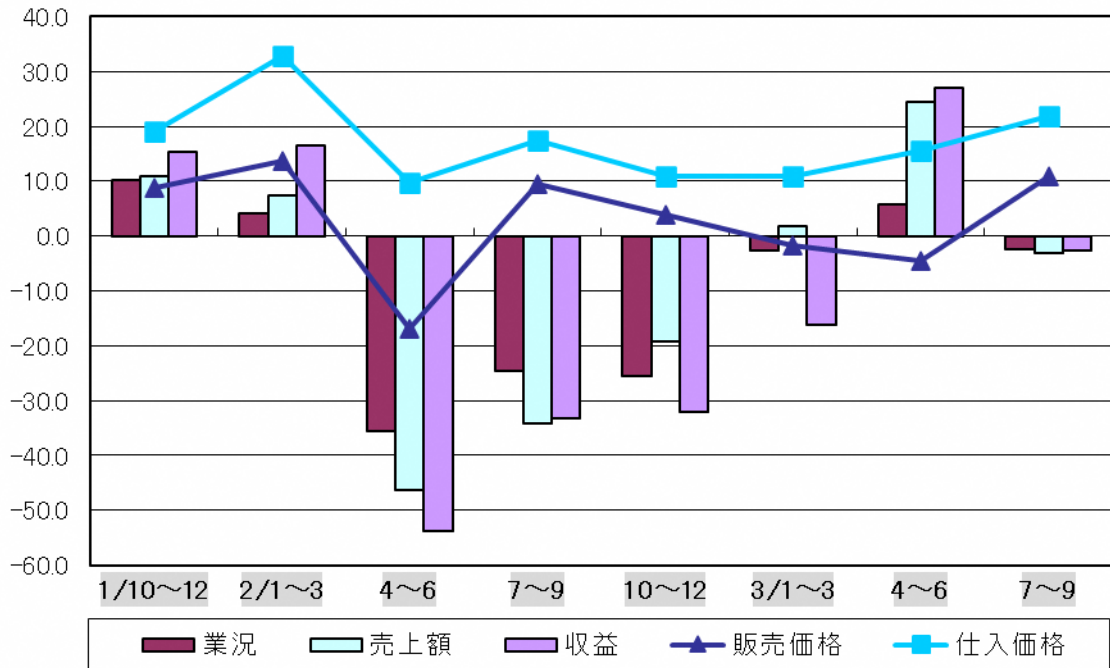
借入難易度は大きく容易になったが、資金繰りは厳しい状況に転じている。「借入をした／借入の予定あり」と回答した企業の割合は 9.2 ポイント減の 32.0% である。来期の資金繰りは厳しさが大きく増す見込みである。来期に「借入をした／借入の予定あり」と回答する企業の割合は 4.0 ポイント減の 28.0% の見込みである。

## 経営上の問題点・重点経営施策

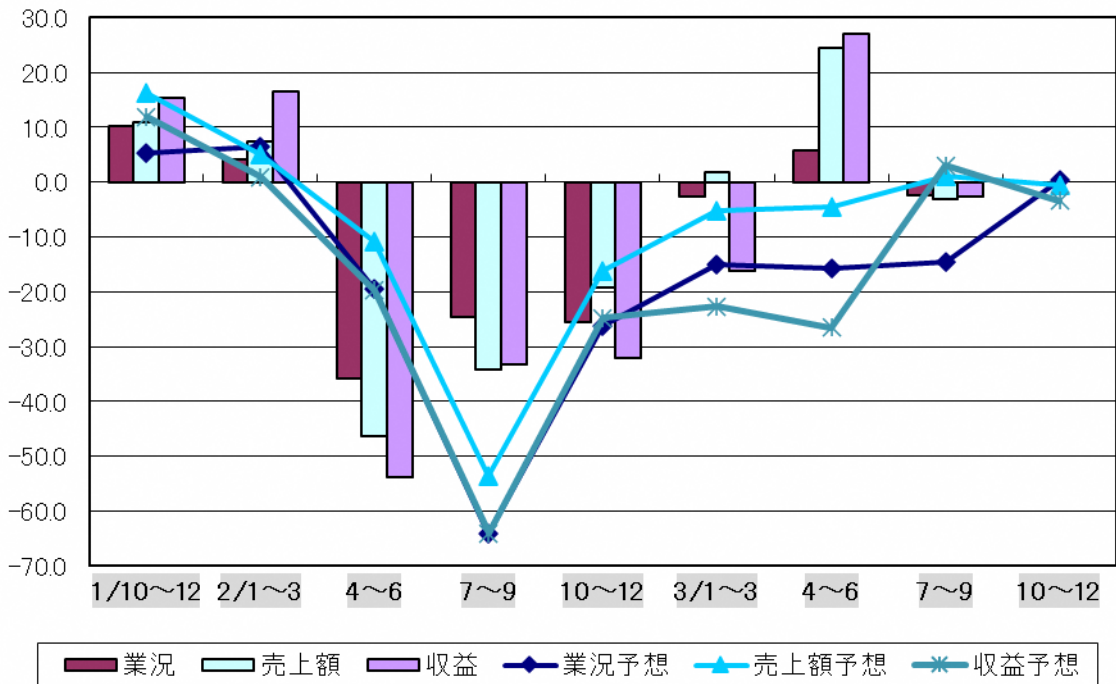
経営上の問題点は、「売上の停滞・減少」が 36.0% で 1 位、「同業者間の競争の激化」が 20.0% で 2 位、「仕入先からの値上げ要請」が 16.0% で 3 位となっている。「天候の不順」4.0% は、この 2 年間で初めて登場した。

重点経営施策は、「販路を広げる」が 52.0% で 1 位、「経費を節減する」が 36.0% で 2 位、「情報を強化する」が 28.0% で 3 位となっている。

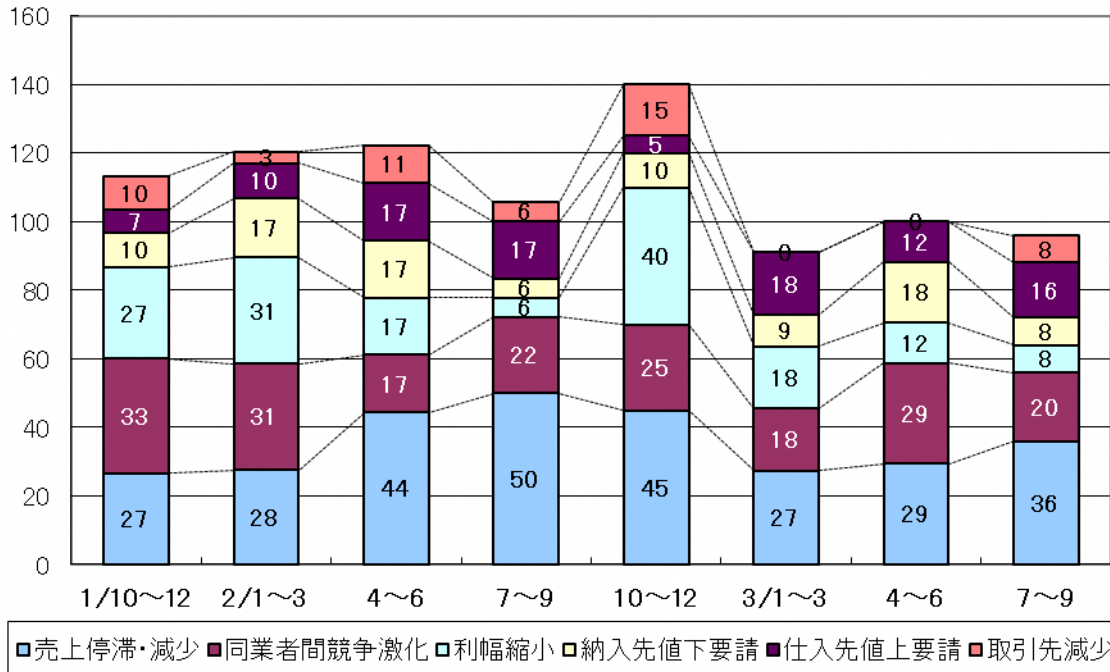
文京区卸売業 業況の推移(季調済)  
(増加企業割合－減少企業割合)



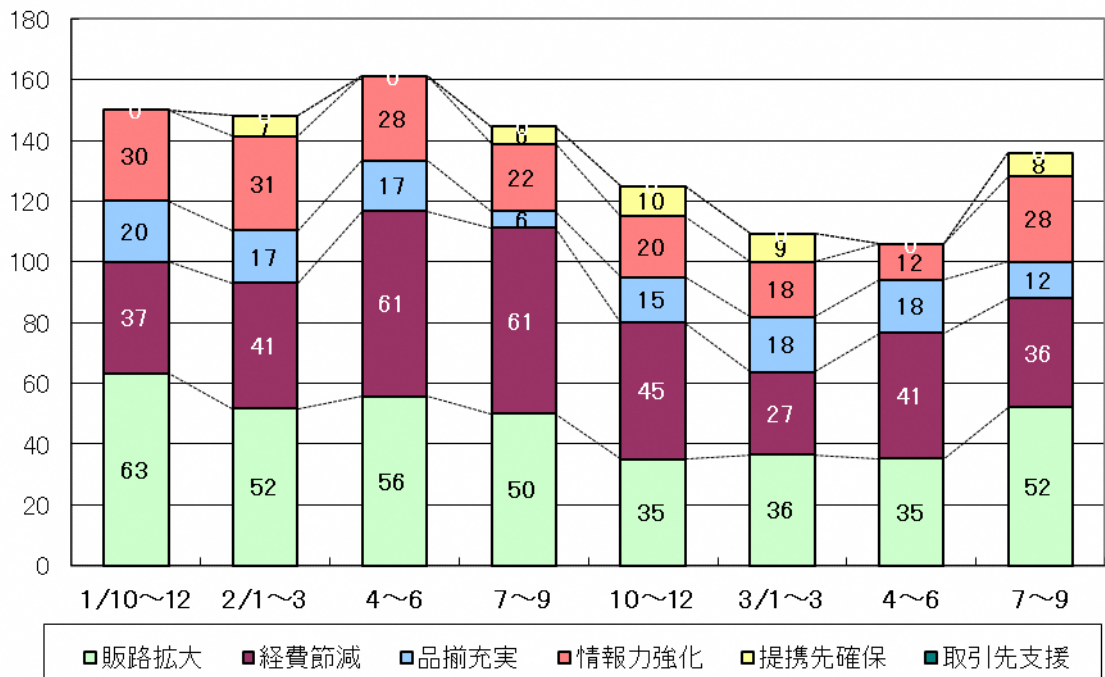
文京区卸売業 売上額・収益の予想と実績の推移(季調済)  
(増加企業割合－減少企業割合)



文京区卸売業  
経営上の問題点(%)



文京区卸売業  
重点経営施策(%)



# 不動産業

## 業況

不動産業の業況は大きく悪化している。DI 値は、文京区では 13.9 ポイント減の 2.8、全都では 4 ポイント増の -9 である。文京区の各項目をみると、売上額は 5.3 ポイント減の 4.1 と増加幅が縮小し、収益も 8.8 ポイント減の 17.8 と増加幅が縮小している。来期の業況は悪化に転じると予測される。売上額は増加幅が大きく拡大するが、収益は増加から減少に大きく転じると見込まれる。

## 価格・在庫動向

販売価格は 7.2 ポイント増の 20.1 と上昇幅が拡大し、仕入価格は 3.0 ポイント増の 25.8 と上昇がわずかに強まっている。在庫数量は 5.7 ポイント増の -16.1 と品薄感が改善している。来期の販売価格は上昇幅が縮小し、仕入価格は上昇が大きく弱まり落ち着きを見せると予測される。在庫数量は品薄感がわずかに改善する見込みである。

## 資金繰り・借入金動向

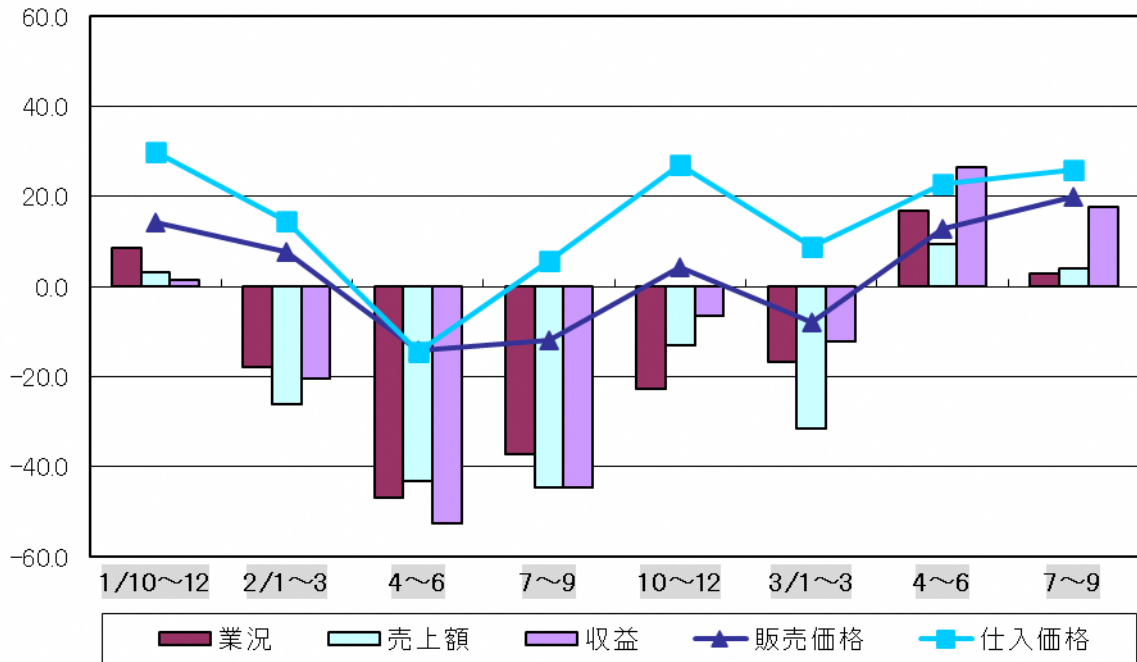
借入難易度は横這いで前期同様の容易な状況で、資金繰りは容易さが大きく弱まっている。「借入をした／借入の予定あり」と回答した企業の割合は増減なく 50.0% である。来期の資金繰りは厳しい状況に転じると予測される。来期に「借入をした／借入の予定あり」と回答する企業の割合は 6.2 ポイント減の 43.8% の見込である。

## 経営上の問題点・重点経営施策

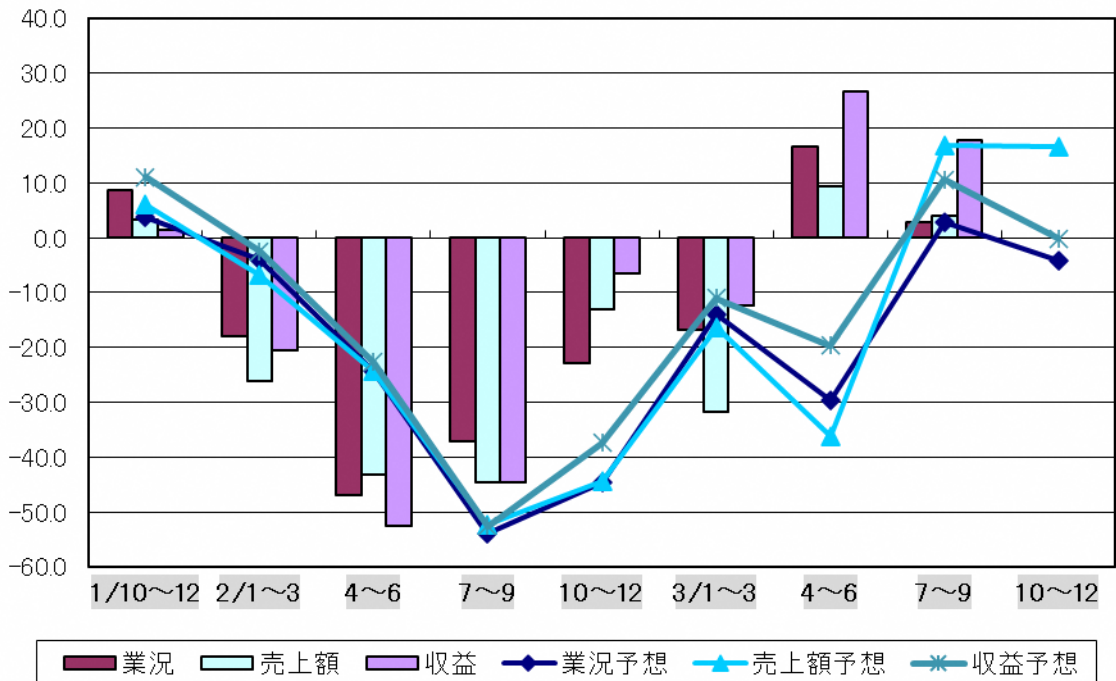
経営上の問題点は、「同業者間の競争の激化」が 25.0% で 1 位、「大手企業との競争の激化」、「利幅の縮小」、「商品物件の高騰」がいずれも 18.8% で 2 位となっている。

重点経営施策は、「宣伝・広告を強化する」、「情報力を強化する」がともに 37.5% で 1 位、「販路を広げる」、「経費を節減する」がともに 18.8% で 3 位となっている。「機械化を推進する」6.3% は、この 2 年間で初めて登場した。

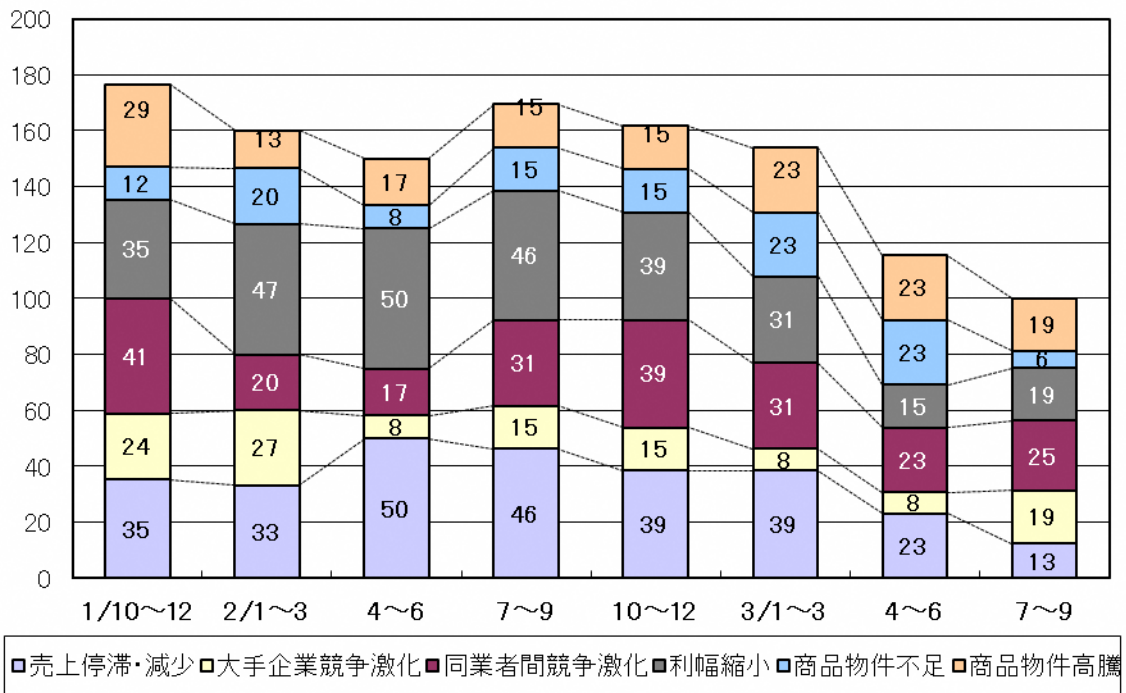
文京区不動産業 業況の推移(季調済)  
(増加企業割合-減少企業割合)



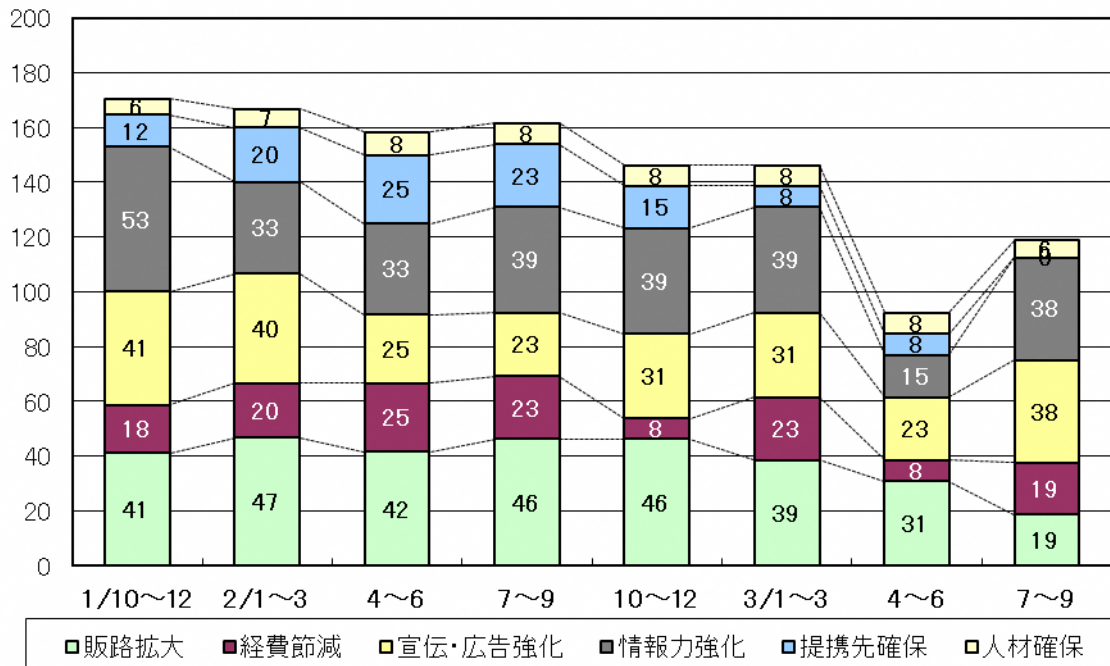
文京区不動産業 売上額・収益の予想と実績の推移(季調済)  
(増加企業割合-減少企業割合)



文京区不動産業  
経営上の問題点(%)



文京区不動産業  
重点経営施策(%)





製造業

[今期の景況]

|         | 全体             |     | 出版・製本業 |     | 出版、印刷、製版、製本業 |     | 印刷業・製版業 |     | 繊維工業、衣服・その他の繊維製品 |     | 精密機械器具 |     |    |
|---------|----------------|-----|--------|-----|--------------|-----|---------|-----|------------------|-----|--------|-----|----|
|         | 文京区            | 全都  | 文京区    | 全都  | 文京区          | 全都  | 文京区     | 全都  | 文京区              | 全都  | 文京区    | 全都  |    |
| 業況      | -41            | -32 | -49    | -49 | -41          | -48 | -34     | -47 | -29              | -50 | -29    | -13 |    |
| 売上額     | -36            | -25 | -47    | -50 | -33          | -41 | -24     | -37 | -38              | -41 | -30    | -9  |    |
| 受注残     | -36            | -23 | -54    | -41 | -37          | -36 | -25     | -35 | -30              | -35 | -34    | -6  |    |
| 収益      | -41            | -25 | -49    | -43 | -39          | -38 | -32     | -36 | -68              | -45 | -29    | -11 |    |
| 販売価格    | -8             | -5  | -12    | -4  | -8           | -6  | -5      | -6  | -1               | -15 | -27    | -3  |    |
| 原材料価格   | 13             | 17  | 29     | 14  | 11           | 7   | -4      | 4   | 1                | 6   | 41     | 22  |    |
| 原材料在庫   | 0              | -3  | -2     | 7   | -4           | 1   | -5      | -2  | 2                | -3  | 0      | -5  |    |
| 資金繰り    | 0              | -17 | -1     | -20 | 5            | -22 | 10      | -24 | -33              | -21 | 27     | -9  |    |
| 雇 残業時間  | -10            | -13 | 0      | -15 | -6           | -16 | -10     | -16 | 0                | -16 | 0      | -5  |    |
| 用 人手    | -10            | -7  | -13    | -4  | -8           | -3  | -5      | -2  | 0                | -2  | -67    | -12 |    |
| 同 売上額   | -37            | -23 | -50    | -46 | -33          | -39 | -20     | -36 | -33              | -46 | -33    | -1  |    |
| 期 収益    | -35            | -25 | -38    | -45 | -31          | -38 | -25     | -35 | 0                | -44 | -100   | -4  |    |
| 比       |                |     |        |     |              |     |         |     |                  |     |        |     |    |
| 経営上の問題点 | ① 売上の停滞・減少     | 54  | 52     | 69  | 77           | 64  | 68      | 60  | 64               | 33  | 54     | 33  | 47 |
|         | ② 同業者間の競争の激化   | 25  | 23     | 19  | 26           | 33  | 30      | 45  | 31               | 100 | 27     | -   | 22 |
|         | ③ 利幅の縮小        | 15  | 14     | 38  | 21           | 28  | 18      | 20  | 17               | -   | 18     | 33  | 13 |
|         | ④ 工場・機械の狭小・老朽化 | 14  | 8      | 19  | 5            | 11  | 6       | 5   | 6                | -   | 3      | 33  | 13 |
|         | ⑤ 原材料高         | 13  | 15     | 13  | 3            | 6   | 5       | -   | 6                | -   | 10     | 67  | 17 |
| 重点経営施策  | ① 販路を広げる       | 53  | 58     | 69  | 67           | 69  | 64      | 70  | 63               | 100 | 59     | -   | 57 |
|         | ② 経費を節減する      | 36  | 43     | 50  | 54           | 50  | 52      | 50  | 52               | 33  | 42     | 33  | 37 |
|         | ③ 新製品・技術を開発する  | 18  | 11     | 38  | 18           | 19  | 12      | 5   | 10               | 33  | 9      | -   | 13 |
|         | ④ 人材を確保する      | 14  | 11     | 6   | 4            | 14  | 7       | 20  | 8                | -   | 8      | 33  | 15 |
|         | ⑤ 情報力を強化する     | 14  | 14     | 19  | 13           | 17  | 14      | 15  | 15               | -   | 16     | 33  | 12 |
| 借入の難易度  | 0              | -1  | -7     | -13 | 6            | -6  | 15      | -3  | 0                | -13 | 0      | 5   |    |

[来期の景況見通し]

|        |     |     |     |     |     |     |     |     |     |     |      |     |
|--------|-----|-----|-----|-----|-----|-----|-----|-----|-----|-----|------|-----|
| 業況     | -41 | -29 | -52 | -46 | -42 | -43 | -33 | -42 | -24 | -51 | -33  | -10 |
| 売上額    | -35 | -21 | -49 | -40 | -24 | -34 | -5  | -32 | -34 | -40 | -100 | -5  |
| 受注残    | -32 | -19 | -36 | -26 | -21 | -29 | -12 | -30 | -28 | -35 | -100 | -1  |
| 収益     | -32 | -22 | -49 | -37 | -25 | -32 | -6  | -30 | -34 | -44 | -100 | -8  |
| 販売価格   | -4  | -4  | -11 | -4  | -2  | -4  | 5   | -4  | -4  | -17 | -27  | -1  |
| 原材料価格  | 14  | 15  | 23  | 9   | 17  | 8   | 12  | 7   | -3  | 4   | 9    | 20  |
| 原材料在庫  | 0   | -3  | 0   | 4   | 2   | 1   | 4   | -1  | 3   | -5  | -27  | -4  |
| 資金繰り   | -5  | -15 | 0   | -17 | 2   | -21 | 4   | -23 | -8  | -21 | -31  | -6  |
| 雇 残業時間 | -10 | -11 | 0   | -13 | -6  | -14 | -10 | -15 | 0   | -9  | 0    | -5  |
| 用 人手   | -9  | -7  | -13 | -4  | -3  | -3  | 5   | -3  | 0   | -1  | -67  | -13 |

\* 季節変動調整済 DI 値を表示している項目。業況、売上額、受注残、収益、販売価格、原材料価格、原材料在庫、資金繰り

\* 単純 DI 値を表示している項目。雇用面、同期比、借入の難易度

\* 企業割合 (%) を表示している項目。経営上の問題点、重点経営施策



## 小売業

### [今期の景況]

|               | 全体  |     | 飲食料品 |     | 衣服、呉服、身の回り品 |     | 家電・家庭用機械品 |     |
|---------------|-----|-----|------|-----|-------------|-----|-----------|-----|
|               | 文京区 | 全都  | 文京区  | 全都  | 文京区         | 全都  | 文京区       | 全都  |
| 業況            | -56 | -42 | -22  | -42 | -100        | -55 | -28       | -27 |
| 売上額           | -28 | -37 | 11   | -38 | -100        | -45 | -30       | -25 |
| 収益            | -28 | -37 | 13   | -37 | -100        | -47 | -30       | -27 |
| 販売価格          | -7  | -3  | -6   | -2  | -14         | -13 | -2        | -2  |
| 仕入価格          | 10  | 7   | 6    | 9   | 34          | -6  | -1        | 5   |
| 在庫            | 8   | 1   | -3   | 1   | 9           | 5   | 9         | 0   |
| 資金繰り          | -15 | -21 | -11  | -22 | -33         | -32 | -1        | -12 |
|               |     |     |      |     |             |     |           |     |
| 雇用            |     |     |      |     |             |     |           |     |
| 残業時間          | -10 | -10 | 13   | -8  | 0           | -11 | -25       | -7  |
| 人手            | -7  | -3  | -13  | -6  | 0           | -3  | 0         | -6  |
| 同期比           |     |     |      |     |             |     |           |     |
| 売上額           | -23 | -35 | 13   | -37 | -43         | -45 | -25       | -21 |
| 収益            | -3  | -36 | 25   | -39 | -29         | -44 | -25       | -23 |
| 販売価格          | -3  | -2  | 0    | 0   | -14         | -13 | 0         | -3  |
| 経営上の問題点       |     |     |      |     |             |     |           |     |
| ① 売上の停滞・減少    | 55  | 52  | 25   | 50  | 71          | 66  | 50        | 37  |
| ② 大型店との競争の激化  | 23  | 21  | -    | 25  | 43          | 19  | 75        | 32  |
| ③ 商店街の集客力の低下  | 16  | 15  | 25   | 15  | 14          | 21  | -         | 8   |
| ④ 仕入先からの値上げ要請 | 16  | 5   | 25   | 7   | 14          | 3   | -         | 7   |
| ⑤ 利幅の縮小       | 16  | 9   | -    | 8   | 29          | 9   | 50        | 9   |
| 重点経営施策        |     |     |      |     |             |     |           |     |
| ① 宣伝・広告を強化する  | 32  | 23  | 25   | 22  | 29          | 27  | 25        | 24  |
| ② 経費を節減する     | 32  | 43  | 38   | 45  | 29          | 28  | 50        | 46  |
| ③ 品揃えを改善する    | 32  | 27  | 25   | 28  | 43          | 32  | 25        | 25  |
| ④ 売れ筋商品を取り扱う  | 19  | 15  | 25   | 17  | 14          | 23  | 50        | 16  |
| ⑤ 店舗・設備を改装する  | 13  | 4   | 25   | 4   | -           | 2   | 25        | 3   |
| 借入の難易度        | 4   | -7  | 13   | -7  | 17          | -12 | 0         | -3  |

### [来期の景況見通し]

|      |     |     |     |     |      |     |     |     |
|------|-----|-----|-----|-----|------|-----|-----|-----|
| 業況   | -47 | -40 | -18 | -40 | -100 | -52 | -29 | -22 |
| 売上額  | -26 | -30 | -10 | -32 | -85  | -33 | -26 | -16 |
| 収益   | -16 | -30 | -1  | -30 | -84  | -36 | -26 | -19 |
| 販売価格 | -7  | -4  | -4  | -3  | -16  | -10 | -4  | -5  |
| 仕入価格 | 5   | 4   | 4   | 5   | 22   | -3  | -2  | -1  |
| 在庫   | 4   | 1   | 0   | 0   | 10   | 4   | -3  | -1  |
| 資金繰り | -17 | -20 | -9  | -20 | -35  | -26 | -3  | -10 |
|      |     |     |     |     |      |     |     |     |
| 雇用   |     |     |     |     |      |     |     |     |
| 残業時間 | -7  | -8  | -13 | -7  | 0    | -9  | -25 | -7  |
| 人手   | -3  | -4  | 0   | -7  | 0    | -4  | 0   | -6  |

\* 季節変動調整済 DI 値を表示している項目。業況、売上額、収益、販売価格、仕入価格、在庫、資金繰り

\* 単純 DI 値を表示している項目。雇用面、同期比、借入の難易度

\* 企業割合 (%) を表示している項目。経営上の問題点、重点経営施策

## サービス業

### [今期の景況]

|         |              | 全体  |     |
|---------|--------------|-----|-----|
|         |              | 文京区 | 全都  |
| 業況      |              | -32 | -32 |
| 売上額     |              | -24 | -27 |
| 収益      |              | -19 | -25 |
| 料金価格    |              | -5  | -4  |
| 材料価格    |              | 13  | 7   |
| 資金繰り    |              | -8  | -14 |
|         |              |     |     |
|         |              |     |     |
| 雇用      | 残業時間         | -9  | -14 |
|         | 人手           | -24 | -11 |
| 同期比     | 売上額          | -14 | -24 |
|         | 収益           | -9  | -24 |
| 経営上の問題点 | ① 売上の停滞・減少   | 46  | 45  |
|         | ② 同業者間の競争の激化 | 29  | 29  |
|         | ③ 人手不足       | 29  | 17  |
|         | ④ 大企業との競争の激化 | 14  | 5   |
|         | ⑤ 合理化の不足     | 11  | 4   |
| 重点経営施策  | ① 経費を節減する    | 43  | 40  |
|         | ② 販路を広げる     | 40  | 39  |
|         | ③ 技術力を強化する   | 29  | 12  |
|         | ④ 人材を確保する    | 26  | 17  |
|         | ⑤ 教育訓練を強化する  | 17  | 8   |
| 借入の難易度  |              | -3  | -3  |

### [来期の景況見通し]

|      |      |     |     |
|------|------|-----|-----|
| 業況   |      | -30 | -29 |
| 売上額  |      | -16 | -22 |
| 収益   |      | -17 | -21 |
| 料金価格 |      | -9  | -3  |
| 材料価格 |      | 9   | 6   |
| 資金繰り |      | -4  | -12 |
|      |      |     |     |
|      |      |     |     |
| 雇用   | 残業時間 | -6  | -11 |
|      | 人手   | -27 | -11 |

\* 季節変動調整済DI値を表示している項目。業況、売上額、収益、料金価格、材料価格、資金繰り

\* 単純DI値を表示している項目。雇用面、同期比、借入の難易度

\* 企業割合(%)を表示している項目。経営上の問題点、重点経営施策

## 卸売業

### [今期の景況]

|         |                 | 全体  |     |
|---------|-----------------|-----|-----|
|         |                 | 文京区 | 全都  |
| 業況      |                 | -2  | -33 |
| 売上額     |                 | -3  | -26 |
| 収益      |                 | -3  | -25 |
| 販売価格    |                 | 11  | 4   |
| 仕入価格    |                 | 22  | 19  |
| 在庫      |                 | -10 | 1   |
| 資金繰り    |                 | -2  | -14 |
|         |                 |     |     |
| 雇用      | 残業時間            | 20  | -10 |
|         | 人手              | -8  | -5  |
| 同期比     | 売上額             | -8  | -22 |
|         | 収益              | -12 | -24 |
|         | 販売価格            | 17  | 6   |
| 経営上の問題点 | ① 売上の停滞・減少      | 36  | 50  |
|         | ② 同業者間の競争の激化    | 20  | 28  |
|         | ③ 仕入先からの値上げ要請   | 16  | 11  |
|         | ④ 人件費の増加        | 12  | 4   |
|         | ⑤ 大手企業・工場の縮小・撤退 | 8   | 2   |
| 重点経営施策  | ① 販路を広げる        | 52  | 65  |
|         | ② 経費を節減する       | 36  | 44  |
|         | ③ 情報力を強化する      | 28  | 20  |
|         | ④ 品揃えを充実する      | 12  | 16  |
|         | ⑤ 教育訓練を強化する     | 8   | 3   |
| 借入の難易度  |                 | 4   | 3   |

### [来期の景況見通し]

|      |      |     |     |
|------|------|-----|-----|
| 業況   |      | 1   | -29 |
| 売上額  |      | -1  | -19 |
| 収益   |      | -3  | -21 |
| 販売価格 |      | 9   | 2   |
| 仕入価格 |      | 29  | 16  |
| 在庫   |      | -8  | -1  |
| 資金繰り |      | -11 | -14 |
|      |      |     |     |
| 雇用   | 残業時間 | 16  | -8  |
|      | 人手   | -8  | -6  |

\* 季節変動調整済DI値を表示している項目。業況、売上額、収益、販売価格、仕入価格、在庫、資金繰り

\* 単純DI値を表示している項目。雇用面、同期比、借入の難易度

\* 企業割合(%)を表示している項目。経営上の問題点、重点経営施策

## 不動産業

### [今期の景況]

|         |               | 全体  |     |
|---------|---------------|-----|-----|
|         |               | 文京区 | 全都  |
| 業況      |               | 3   | -9  |
| 売上額     |               | 4   | -9  |
| 収益      |               | 18  | -7  |
| 販売価格    |               | 20  | 9   |
| 仕入価格    |               | 26  | 19  |
| 在庫      |               | -16 | -17 |
| 資金繰り    |               | 5   | 1   |
|         |               |     |     |
| 雇用      | 残業時間          | -13 | -10 |
|         | 人手            | -25 | -5  |
| 同期比     | 売上額           | -6  | -13 |
|         | 収益            | 0   | -12 |
| 経営上の問題点 | ① 同業者間の競争の激化  | 25  | 32  |
|         | ② 商品物件の高騰     | 19  | 18  |
|         | ③ 利幅の縮小       | 19  | 15  |
|         | ④ 大手企業との競争の激化 | 19  | 16  |
|         | ⑤ 人手不足        | 13  | 6   |
| 重点経営施策  | ① 情報力を強化する    | 38  | 43  |
|         | ② 宣伝・広告を強化する  | 38  | 25  |
|         | ③ 経費を節減する     | 19  | 29  |
|         | ④ 販路を広げる      | 19  | 29  |
|         | ⑤ 教育訓練を強化する   | 13  | 3   |
| 借入の難易度  |               | 6   | 3   |

### [来期の景況見通し]

|      |      |     |     |
|------|------|-----|-----|
| 業況   |      | -4  | -12 |
| 売上額  |      | 17  | -10 |
| 収益   |      | 0   | -10 |
| 販売価格 |      | 12  | 7   |
| 仕入価格 |      | 13  | 16  |
| 在庫   |      | -14 | -17 |
| 資金繰り |      | -3  | -1  |
|      |      |     |     |
| 雇用   | 残業時間 | -13 | -8  |
|      | 人手   | -7  | -5  |

\* 季節変動調整済 DI 値を表示している項目。業況、売上額、収益、販売価格、仕入価格、在庫、資金繰り

\* 単純 DI 値を表示している項目。雇用面、同期比、借入の難易度

\* 企業割合 (%) を表示している項目。経営上の問題点、重点経営施策

製造業

中小企業景況調査 転記表 No. 1

令和3年7月～9月期

地域名：文京区

中分類：業種合計

注：各項目の右側は、前期調査における予想（計画）値です。

| 項目       | 調査期               |          | 1年       |          | 2年     |        | 2年     |        | 2年     |        | 3年       |          | 3年     |        | 3年     |        | 対前期比  | 3年<br>10月～12月期 |        |
|----------|-------------------|----------|----------|----------|--------|--------|--------|--------|--------|--------|----------|----------|--------|--------|--------|--------|-------|----------------|--------|
|          | 10月～12月期          | 10月～12月期 | 10月～12月期 | 10月～12月期 | 1月～3月期 | 1月～3月期 | 4月～6月期 | 4月～6月期 | 7月～9月期 | 7月～9月期 | 10月～12月期 | 10月～12月期 | 1月～3月期 | 1月～3月期 | 4月～6月期 | 4月～6月期 |       |                | 7月～9月期 |
| 業況       | 良い                | 13.8     | 8.6      | 16.5     | 10.6   | 3.0    | 6.0    | 7.4    | 1.5    | 15.2   | 6.3      | 10.0     | 12.1   | 17.2   | 8.3    | 10.0   | 9.4   |                | 5.1    |
|          | 普通                | 58.6     | 70.4     | 58.8     | 64.7   | 25.4   | 68.7   | 22.1   | 31.8   | 28.8   | 29.7     | 21.7     | 37.9   | 28.1   | 30.0   | 36.3   | 42.2  |                | 47.5   |
|          | 悪い                | 27.6     | 21.0     | 24.7     | 24.7   | 71.6   | 25.3   | 70.5   | 66.7   | 56.0   | 64.0     | 68.3     | 50.0   | 54.7   | 61.7   | 53.7   | 48.4  |                | 47.4   |
|          | D・I               | -13.8    | -12.4    | -8.2     | -14.1  | -68.6  | -19.3  | -63.1  | -65.2  | -40.8  | -57.7    | -58.3    | -37.9  | -37.5  | -53.4  | -43.7  | -39.0 |                | -42.3  |
|          | 修正値               | -12.4    | -15.8    | -10.1    | -11.7  | -65.5  | -19.1  | -61.2  | -62.3  | -39.9  | -57.2    | -59.2    | -35.7  | -33.0  | -53.3  | -40.8  | -34.8 | -7.8           | -41.1  |
| 傾向値      | -8.4              |          | -9.1     |          | -16.6  |        | -31.3  |        | -41.8  |        | -51.4    |          | -53.8  |        | -47.5  |        |       |                |        |
| 売上額      | 増加                | 19.5     | 13.1     | 16.5     | 10.3   | 7.5    | 8.2    | 5.9    | 9.1    | 10.6   | 4.5      | 11.7     | 15.2   | 18.8   | 11.7   | 12.5   | 14.1  |                | 11.3   |
|          | 変らず               | 52.9     | 73.8     | 54.1     | 65.6   | 20.9   | 62.4   | 23.5   | 30.3   | 27.3   | 37.3     | 20.0     | 34.8   | 25.0   | 33.3   | 36.3   | 34.4  |                | 42.5   |
|          | 減少                | 27.6     | 13.1     | 29.4     | 24.1   | 71.6   | 29.4   | 70.6   | 60.6   | 62.1   | 58.2     | 68.3     | 50.0   | 56.2   | 55.0   | 51.2   | 51.5  |                | 46.2   |
|          | D・I               | -8.1     | 0.0      | -12.9    | -13.8  | -64.1  | -21.2  | -64.7  | -51.5  | -51.5  | -53.7    | -56.6    | -34.8  | -37.4  | -43.3  | -38.7  | -37.4 |                | -34.9  |
|          | 修正値               | -6.9     | -2.5     | -15.1    | -12.1  | -61.1  | -19.2  | -61.5  | -48.6  | -49.6  | -52.6    | -57.9    | -32.8  | -33.4  | -42.3  | -36.4  | -34.8 | -3.0           | -35.0  |
| 傾向値      | -7.3              |          | -7.3     |          | -15.2  |        | -30.0  |        | -42.9  |        | -53.8    |          | -55.9  |        | -49.3  |        |       |                |        |
| 受注残      | 増加                | 16.3     | 10.8     | 10.7     | 14.0   | 1.5    | 4.8    | 3.0    | 7.8    | 7.7    | 4.5      | 8.5      | 12.3   | 12.9   | 8.5    | 11.7   | 11.3  |                | 10.4   |
|          | 変らず               | 67.4     | 80.8     | 69.1     | 69.7   | 35.4   | 72.6   | 28.4   | 40.6   | 40.0   | 43.9     | 28.8     | 44.6   | 35.5   | 44.1   | 36.4   | 45.2  |                | 46.7   |
|          | 減少                | 16.3     | 8.4      | 20.2     | 16.3   | 63.1   | 22.6   | 68.6   | 51.6   | 52.3   | 51.6     | 62.7     | 43.1   | 51.6   | 47.4   | 51.9   | 43.5  |                | 42.9   |
|          | D・I               | 0.0      | 2.4      | -9.5     | -2.3   | -61.6  | -17.8  | -65.6  | -43.8  | -44.6  | -47.1    | -54.2    | -30.8  | -38.7  | -38.9  | -40.2  | -32.2 |                | -32.5  |
|          | 修正値               | -0.7     | 0.5      | -10.5    | -1.8   | -58.4  | -15.7  | -62.6  | -40.8  | -44.3  | -45.8    | -54.8    | -29.8  | -34.9  | -38.1  | -36.4  | -30.0 | -1.5           | -31.5  |
| 傾向値      | -4.2              |          | -3.6     |          | -11.1  |        | -26.3  |        | -39.8  |        | -50.9    |          | -53.6  |        | -47.6  |        |       |                |        |
| 収益       | 増加                | 17.2     | 9.5      | 17.6     | 10.3   | 3.0    | 10.6   | 7.4    | 7.7    | 12.1   | 3.0      | 10.0     | 13.6   | 14.1   | 13.3   | 8.8    | 12.5  |                | 11.3   |
|          | 変らず               | 58.7     | 71.5     | 54.2     | 67.9   | 31.3   | 62.3   | 26.5   | 35.4   | 34.8   | 40.3     | 28.3     | 40.9   | 28.1   | 31.7   | 40.0   | 37.5  |                | 43.8   |
|          | 減少                | 24.1     | 19.0     | 28.2     | 21.8   | 65.7   | 27.1   | 66.1   | 56.9   | 53.1   | 56.7     | 61.7     | 45.5   | 57.8   | 55.0   | 51.2   | 50.0  |                | 44.9   |
|          | D・I               | -6.9     | -9.5     | -10.6    | -11.5  | -62.7  | -16.5  | -58.7  | -49.2  | -41.0  | -53.7    | -51.7    | -31.9  | -43.7  | -41.7  | -42.4  | -37.5 |                | -33.6  |
|          | 修正値               | -5.2     | -11.3    | -11.7    | -10.2  | -59.3  | -14.7  | -56.8  | -46.4  | -40.2  | -52.0    | -52.4    | -30.4  | -38.5  | -41.1  | -40.8  | -35.2 | -2.3           | -31.8  |
| 傾向値      | -7.3              |          | -6.7     |          | -14.3  |        | -28.1  |        | -39.0  |        | -48.4    |          | -51.2  |        | -46.7  |        |       |                |        |
| 価格動向     | 販売価格              | 4.6      | -1.2     | 1.2      | 8.0    | -9.0   | -4.7   | -13.2  | -6.1   | -1.5   | -14.9    | -6.6     | 1.5    | -3.1   | -1.6   | -10.0  | -3.2  |                | -7.5   |
|          | 修正値               | 8.2      | -0.7     | -0.6     | 9.8    | -9.8   | -4.9   | -11.5  | -7.2   | -0.1   | -12.6    | -8.6     | 0.7    | -4.3   | -3.1   | -7.5   | -5.2  | -3.2           | -3.9   |
|          | 傾向値               | 2.9      |          | 4.1      |        | 1.8    |        | -2.2   |        | -4.9   |          | -6.6     |        | -6.8   |        | -5.7   |       |                |        |
|          | 原材料価格             | 27.6     | 21.4     | 25.9     | 24.1   | 10.4   | 21.2   | 0.0    | 7.6    | 9.1    | 1.5      | -1.7     | 10.6   | 15.6   | 6.7    | 10.0   | 21.8  |                | 11.3   |
|          | 修正値               | 30.7     | 22.5     | 26.0     | 28.2   | 8.6    | 19.9   | 3.3    | 6.4    | 11.0   | 3.8      | -1.5     | 12.7   | 11.7   | 5.0    | 12.5   | 18.5  | 0.8            | 13.6   |
| 傾向値      | 24.6              |          | 25.7     |          | 23.1   |        | 18.5   |        | 13.7   |        | 7.9      |          | 5.1    |        | 7.0    |        |       |                |        |
| 在庫金・繰り   | 原材料在庫数量           | 1.2      | 0.0      | 8.3      | 0.0    | 4.6    | 8.3    | 8.9    | -3.1   | 1.5    | 3.1      | -1.7     | 1.5    | -1.6   | -1.7   | 2.6    | 0.0   |                | 0.0    |
|          | 修正値               | 3.4      | -1.2     | 6.5      | 1.3    | 4.0    | 6.8    | 7.2    | -2.9   | 4.2    | 2.6      | -2.3     | 2.8    | -2.0   | -2.9   | 0.4    | 0.2   | 2.4            | -0.3   |
|          | 資金繰り              | 0.0      | -1.2     | -1.2     | -1.2   | -31.3  | -4.7   | -22.1  | -30.3  | -10.6  | -20.9    | -21.7    | -6.1   | -10.9  | -20.0  | 1.3    | -11.0 |                | -3.7   |
| 修正値      | 2.1               | -3.0     | -2.0     | 2.1      | -30.6  | -6.2   | -20.8  | -29.2  | -10.2  | -20.3  | -23.1    | -5.2     | -11.0  | -21.4  | -0.1   | -11.0  | 10.9  | -4.6           |        |
| 前年同期比    | 売上額               | -10.3    |          | -12.9    |        | -64.1  |        | -57.4  |        | -53.1  |          | -68.4    |        | -39.1  |        | -37.4  |       |                |        |
|          | 収益                | -9.2     |          | -14.1    |        | -64.1  |        | -58.7  |        | -45.5  |          | -58.3    |        | -35.9  |        | -35.0  |       |                |        |
| 雇用手      | 残業時間              | -2.3     | -8.2     | -1.1     | -1.1   | -40.3  | -4.7   | -33.8  | -25.4  | -24.3  | -25.4    | -28.4    | -13.6  | -17.2  | -25.0  | -10.0  | -10.9 |                | -10.0  |
|          | 人手                | -15.0    | -14.1    | -16.4    | -18.4  | -3.1   | -11.7  | -2.9   | -13.7  | -7.6   | -8.9     | -15.0    | -12.2  | -18.7  | -21.6  | -10.0  | -18.7 |                | -8.7   |
| 借入金      | 借入をした/借入の予定あり (%) | 31.0     | 22.4     | 31.8     | 19.5   | 31.3   | 17.6   | 45.6   | 37.9   | 40.9   | 26.9     | 22.0     | 15.2   | 21.9   | 20.0   | 21.5   | 14.1  |                | 15.0   |
|          | 借入しない/借入の予定なし (%) | 69.0     | 77.6     | 68.2     | 80.5   | 68.7   | 82.4   | 54.4   | 62.1   | 59.1   | 73.1     | 78.0     | 84.8   | 78.1   | 80.0   | 78.5   | 85.9  |                | 85.0   |
|          | 借入難易度             | 5.4      |          | 4.0      |        | 4.9    |        | 9.4    |        | 4.9    |          | -3.7     |        | 1.7    |        | 0.0    |       |                |        |
| 有効回答事業所数 |                   | 87       |          | 85       |        | 67     |        | 68     |        | 66     |          | 60       |        | 64     |        | 80     |       |                |        |

製造業

中小企業景況調査 転記表 No. 2

令和3年7月～9月期

地域名：文京区  
中分類：業種合計

注：各項目の右側は、前期調査における予想（計画）値です。

| 項目            | 調査期           | 1年       |        | 2年     |        | 2年     |          | 2年     |        | 3年     |          | 3年     |        | 3年     |          | 対前期比 | 3年    |      |
|---------------|---------------|----------|--------|--------|--------|--------|----------|--------|--------|--------|----------|--------|--------|--------|----------|------|-------|------|
|               |               | 10月～12月期 | 1月～3月期 | 1月～3月期 | 4月～6月期 | 7月～9月期 | 10月～12月期 | 1月～3月期 | 4月～6月期 | 7月～9月期 | 10月～12月期 | 1月～3月期 | 4月～6月期 | 7月～9月期 | 10月～12月期 |      |       |      |
| 設備投資動向 (%)    | 現在の設備         | -6.9     | -7.1   | -10.7  | -5.8   | -6.1   | -9.6     | -9.1   | -4.6   | -7.7   | -10.8    | -8.5   | -4.6   | -12.9  | -6.9     | -6.6 | -16.1 | -6.6 |
|               | 実施した・予定あり     | 17.4     | 18.1   | 18.3   | 17.4   | 16.7   | 18.3     | 18.5   | 19.7   | 24.6   | 20.0     | 15.3   | 16.9   | 21.0   | 13.6     | 19.2 | 17.7  | 14.7 |
|               | 事業用土地・建物      | 6.7      | -      | 6.7    | -      | -      | 6.7      | -      | 7.7    | -      | 7.7      | -      | 18.2   | 7.7    | -        | 6.7  | 9.1   | -    |
|               | 機械・設備の新・増設    | 46.7     | 46.7   | 26.7   | 33.3   | 36.4   | 33.3     | 33.3   | 38.5   | 43.8   | 38.5     | 66.7   | 45.5   | 46.2   | 62.5     | 53.3 | 54.5  | 45.5 |
|               | 機械・設備の更改      | 40.0     | 20.0   | 33.3   | 33.3   | 45.5   | 26.7     | 41.7   | 53.8   | 56.3   | 46.2     | 55.6   | 63.6   | 69.2   | 62.5     | 53.3 | 72.7  | 63.6 |
|               | 事務機器          | 46.7     | 33.3   | 40.0   | 40.0   | 36.4   | 20.0     | 50.0   | 15.4   | 37.5   | 30.8     | 44.4   | 18.2   | 46.2   | 37.5     | 46.7 | 45.5  | 54.5 |
|               | 車両            | 6.7      | 20.0   | 6.7    | 13.3   | 9.1    | 13.3     | 16.7   | 30.8   | 12.5   | 7.7      | 11.1   | 18.2   | 7.7    | -        | 13.3 | 9.1   | -    |
|               | その他           | 6.7      | -      | 6.7    | 6.7    | 9.1    | 6.7      | 8.3    | -      | -      | 7.7      | -      | 9.1    | -      | -        | 6.7  | -     | 9.1  |
|               | 実施しない・予定なし    | 82.6     | 81.9   | 81.7   | 82.6   | 83.3   | 81.7     | 81.5   | 80.3   | 75.4   | 80.0     | 84.7   | 83.1   | 79.0   | 86.4     | 80.8 | 82.3  | 85.3 |
|               | 経営上の問題点 (%)   | 売上の停滞・減少 | 44.8   |        | 42.4   |        | 65.7     |        | 55.9   |        | 47.0     |        | 55.0   |        | 48.4     |      | 53.8  |      |
| 人手不足          |               | 13.8     |        | 14.1   |        | 13.4   |          | 17.6   |        | 15.2   |          | 11.7   |        | 17.2   |          | 11.3 |       |      |
| 大手企業との競争の激化   |               | 6.9      |        | 10.6   |        | 9.0    |          | 5.9    |        | 7.6    |          | 11.7   |        | 7.8    |          | 7.5  |       |      |
| 同業者間の競争の激化    |               | 33.3     |        | 28.2   |        | 26.9   |          | 17.6   |        | 18.2   |          | 18.3   |        | 20.3   |          | 25.0 |       |      |
| 親企業による選別の強化   |               | -        |        | 1.2    |        | 1.5    |          | -      |        | -      |          | -      |        | -      |          | -    |       |      |
| 輸入製品との競争の激化   |               | -        |        | -      |        | -      |          | -      |        | 1.5    |          | -      |        | 1.6    |          | 1.3  |       |      |
| 合理化の不足        |               | 2.3      |        | 1.2    |        | 3.0    |          | 4.4    |        | 3.0    |          | 3.3    |        | 6.3    |          | 3.8  |       |      |
| 利幅の縮小         |               | 23.0     |        | 28.2   |        | 23.9   |          | 17.6   |        | 13.6   |          | 18.3   |        | 12.5   |          | 15.0 |       |      |
| 原材料高          |               | 17.2     |        | 18.8   |        | 10.4   |          | 8.8    |        | 12.1   |          | 8.3    |        | 17.2   |          | 12.5 |       |      |
| 販売納入先からの値下げ要請 |               | 6.9      |        | 4.7    |        | 4.5    |          | 5.9    |        | 4.5    |          | 5.0    |        | 1.6    |          | 6.3  |       |      |
| 仕入先からの値上げ要請   |               | 4.6      |        | 2.4    |        | -      |          | 1.5    |        | 3.0    |          | -      |        | 1.6    |          | 5.0  |       |      |
| 人件費の増加        |               | 4.6      |        | 7.1    |        | 1.5    |          | 1.5    |        | 3.0    |          | 3.3    |        | 6.3    |          | 6.3  |       |      |
| 人件費以外の経費の増加   |               | 1.1      |        | -      |        | 4.5    |          | -      |        | 4.5    |          | 1.7    |        | 1.6    |          | -    |       |      |
| 工場・機械の狭小・老朽化  |               | 8.0      |        | 8.2    |        | 10.4   |          | 11.8   |        | 15.2   |          | 20.0   |        | 15.6   |          | 13.8 |       |      |
| 生産能力の不足       |               | 4.6      |        | 5.9    |        | 10.4   |          | 2.9    |        | 4.5    |          | 10.0   |        | 10.9   |          | 5.0  |       |      |
| 下請の確保難        |               | 1.1      |        | 2.4    |        | 1.5    |          | 2.9    |        | 1.5    |          | 1.7    |        | 3.1    |          | 3.8  |       |      |
| 代金回収の悪化       |               | -        |        | -      |        | 1.5    |          | -      |        | -      |          | 3.3    |        | 1.6    |          | -    |       |      |
| 地価の高騰         |               | -        |        | -      |        | -      |          | -      |        | -      |          | -      |        | -      |          | -    |       |      |
| 天候の不順         |               | 1.1      |        | 2.4    |        | -      |          | -      |        | 1.5    |          | 1.7    |        | 3.1    |          | 3.8  |       |      |
| 地産産業の衰退       |               | -        |        | 1.2    |        | 1.5    |          | 2.9    |        | 4.5    |          | 1.7    |        | 1.6    |          | 2.5  |       |      |
| 大手企業・工場の縮小・撤退 | 1.1           |          | 2.4    |        | 1.5    |        | 2.9      |        | 4.5    |        | 3.3      |        | 3.1    |        | 3.8      |      |       |      |
| 為替レートの変動      | 1.1           |          | 2.4    |        | -      |        | -        |        | -      |        | -        |        | -      |        | 1.3      |      |       |      |
| その他           | 4.6           |          | 1.2    |        | 6.0    |        | 14.7     |        | 9.1    |        | 13.3     |        | 14.1   |        | 10.0     |      |       |      |
| 問題なし          | 16.1          |          | 16.5   |        | 7.5    |        | 17.6     |        | 19.7   |        | 16.7     |        | 14.1   |        | 8.8      |      |       |      |
| 重点経営施策 (%)    | 販路を広げる        | 52.9     |        | 55.3   |        | 58.2   |          | 55.9   |        | 53.0   |          | 53.3   |        | 48.4   |          | 52.5 |       |      |
|               | 経費を節減する       | 36.8     |        | 38.8   |        | 38.8   |          | 32.4   |        | 45.5   |          | 35.0   |        | 25.0   |          | 36.3 |       |      |
|               | 情報力を強化する      | 18.4     |        | 24.7   |        | 19.4   |          | 13.2   |        | 12.1   |          | 15.0   |        | 18.8   |          | 13.8 |       |      |
|               | 新製品・技術を開発する   | 16.1     |        | 17.6   |        | 14.9   |          | 14.7   |        | 18.2   |          | 23.3   |        | 23.4   |          | 17.5 |       |      |
|               | 不採算部門を整理・縮小する | 2.3      |        | 2.4    |        | 4.5    |          | 4.4    |        | 1.5    |          | -      |        | -      |          | -    |       |      |
|               | 提携先を見つめる      | 6.9      |        | 9.4    |        | 6.0    |          | 7.4    |        | 3.0    |          | 5.0    |        | 4.7    |          | 5.0  |       |      |
|               | 機械化を推進する      | 8.0      |        | 4.7    |        | 9.0    |          | 11.8   |        | 7.6    |          | 15.0   |        | 10.9   |          | 8.8  |       |      |
|               | 人材を確保する       | 17.2     |        | 20.0   |        | 19.4   |          | 14.7   |        | 18.2   |          | 18.3   |        | 23.4   |          | 13.8 |       |      |
|               | パート化を図る       | 2.3      |        | 3.5    |        | 4.5    |          | 1.5    |        | 1.5    |          | -      |        | 1.6    |          | -    |       |      |
|               | 教育訓練を強化する     | 3.4      |        | 1.2    |        | 3.0    |          | 2.9    |        | 6.1    |          | 5.0    |        | 9.4    |          | 7.5  |       |      |
|               | 労働条件を改善する     | 3.4      |        | 2.4    |        | 7.5    |          | 5.9    |        | 9.1    |          | 5.0    |        | 6.3    |          | 1.3  |       |      |
|               | 工場・機械を増設・移転する | 1.1      |        | 1.2    |        | -      |          | 2.9    |        | 3.0    |          | -      |        | -      |          | -    |       |      |
|               | 不動産の有効活用を図る   | -        |        | -      |        | -      |          | -      |        | 1.5    |          | 3.3    |        | 3.1    |          | 2.5  |       |      |
| その他           | 1.1           |          | -      |        | 4.5    |        | 2.9      |        | 1.5    |        | 3.3      |        | 1.6    |        | 3.8      |      |       |      |
| 特になし          | 13.8          |          | 16.5   |        | 7.5    |        | 16.2     |        | 16.7   |        | 15.0     |        | 17.2   |        | 15.0     |      |       |      |
| 有効回答事業所数      |               | 87       |        | 85     |        | 67     |          | 68     |        | 66     |          | 60     |        | 64     |          | 80   |       |      |

小売業

中小企業景況調査 転記表 No. 1

令和3年7月～9月期

地域名：文京区

中分類：業種合計

注：各項目の右側は、前期調査における予想（計画）値です。

| 項目    | 調査期               |          | 1年     |        | 2年     |        | 2年     |        | 2年       |          | 3年     |        | 3年     |        | 3年     |        | 対<br>前期比 | 3年<br>10月～12月期 |       |
|-------|-------------------|----------|--------|--------|--------|--------|--------|--------|----------|----------|--------|--------|--------|--------|--------|--------|----------|----------------|-------|
|       | 10月～12月期          | 10月～12月期 | 1月～3月期 | 1月～3月期 | 4月～6月期 | 4月～6月期 | 7月～9月期 | 7月～9月期 | 10月～12月期 | 10月～12月期 | 1月～3月期 | 1月～3月期 | 4月～6月期 | 4月～6月期 | 7月～9月期 | 7月～9月期 |          |                |       |
| 業況    | 良い                | 8.6      | 5.7    | 9.1    | 11.4   | 12.0   | 6.5    | 4.0    | 12.0     | 8.3      | -      | 3.8    | -      | 8.7    | -      | 3.2    | 4.3      | 6.7            |       |
|       | 普通                | 57.1     | 68.6   | 54.5   | 62.9   | 36.0   | 61.2   | 28.0   | 36.0     | 41.7     | 44.0   | 38.5   | 50.0   | 47.8   | 36.0   | 32.3   | 43.5     | 36.7           |       |
|       | 悪い                | 34.3     | 25.7   | 36.4   | 25.7   | 52.0   | 32.3   | 68.0   | 52.0     | 50.0     | 56.0   | 57.7   | 50.0   | 43.5   | 64.0   | 64.5   | 52.2     | 56.6           |       |
|       | D・I               | -25.7    | -20.0  | -27.3  | -14.3  | -40.0  | -25.8  | -64.0  | -40.0    | -41.7    | -56.0  | -53.9  | -50.0  | -34.8  | -64.0  | -61.3  | -47.9    | -49.9          |       |
|       | 修正値               | -22.1    | -22.5  | -25.7  | -12.5  | -40.9  | -27.2  | -61.2  | -38.0    | -39.5    | -53.6  | -53.7  | -48.0  | -38.0  | -63.6  | -56.4  | -47.8    | -18.4          | -46.8 |
| 傾向値   | -11.5             |          | -16.6  |        | -23.6  |        | -33.8  |        | -41.3    |          | -46.6  |        | -49.3  |        | -48.3  |        |          |                |       |
| 売上額   | 増加                | 8.6      | 8.6    | 6.1    | 8.6    | 4.0    | 9.1    | -      | 12.0     | 12.5     | 8.0    | 3.8    | 4.2    | 8.7    | 7.7    | 9.7    | 8.7      | 9.7            |       |
|       | 変らず               | 60.0     | 74.3   | 57.5   | 68.5   | 36.0   | 60.6   | 28.0   | 36.0     | 33.3     | 32.0   | 42.3   | 41.7   | 52.2   | 42.3   | 48.4   | 47.8     | 51.6           |       |
|       | 減少                | 31.4     | 17.1   | 36.4   | 22.9   | 60.0   | 30.3   | 72.0   | 52.0     | 54.2     | 60.0   | 53.9   | 54.1   | 39.1   | 50.0   | 41.9   | 43.5     | 38.7           |       |
|       | D・I               | -22.8    | -8.5   | -30.3  | -14.3  | -56.0  | -21.2  | -72.0  | -40.0    | -41.7    | -52.0  | -50.1  | -49.9  | -30.4  | -42.3  | -32.2  | -34.8    | -29.0          |       |
|       | 修正値               | -24.8    | -8.3   | -22.3  | -14.8  | -57.3  | -19.5  | -69.5  | -39.7    | -43.9    | -49.3  | -46.2  | -48.7  | -32.7  | -42.6  | -28.4  | -34.0    | 4.3            | -26.3 |
| 傾向値   | -6.6              |          | -10.6  |        | -20.6  |        | -37.0  |        | -47.6    |          | -52.5  |        | -51.8  |        | -43.6  |        |          |                |       |
| 収益    | 増加                | 8.6      | 8.6    | 12.1   | 11.4   | 8.0    | 9.1    | 8.0    | 16.0     | 20.8     | 16.0   | 7.7    | 12.5   | 13.0   | 11.5   | 16.1   | 13.0     | 19.4           |       |
|       | 変らず               | 60.0     | 65.7   | 54.6   | 68.6   | 32.0   | 60.6   | 28.0   | 32.0     | 25.0     | 24.0   | 38.5   | 33.3   | 47.9   | 38.5   | 38.7   | 43.5     | 41.9           |       |
|       | 減少                | 31.4     | 25.7   | 33.3   | 20.0   | 60.0   | 30.3   | 64.0   | 52.0     | 54.2     | 60.0   | 53.8   | 54.2   | 39.1   | 50.0   | 45.2   | 43.5     | 38.7           |       |
|       | D・I               | -22.8    | -17.1  | -21.2  | -8.6   | -52.0  | -21.2  | -56.0  | -36.0    | -33.4    | -44.0  | -46.1  | -41.7  | -26.1  | -38.5  | -29.1  | -30.5    | -19.3          |       |
|       | 修正値               | -22.8    | -16.1  | -15.2  | -11.7  | -52.6  | -18.4  | -54.2  | -36.1    | -34.1    | -40.1  | -43.4  | -42.7  | -27.8  | -37.4  | -27.7  | -30.9    | -0.1           | -15.9 |
| 傾向値   | -11.7             |          | -12.6  |        | -18.6  |        | -31.4  |        | -39.3    |          | -43.8  |        | -43.6  |        | -37.0  |        |          |                |       |
| 価格動向  | 販売価格              | 8.5      | 11.4   | 0.0    | 0.0    | -8.0   | 0.0    | -4.0   | -8.0     | -16.7    | -8.0   | -15.4  | -16.7  | -13.0  | -11.5  | -6.4   | -13.0    | -6.4           |       |
|       | 修正値               | 6.2      | 8.9    | 1.9    | 0.5    | -6.2   | -1.1   | -4.1   | -3.7     | -17.3    | -9.1   | -14.3  | -15.3  | -12.8  | -13.5  | -6.8   | -11.2    | 6.0            | -7.1  |
|       | 傾向値               | 4.7      |        | 5.4    |        | 2.9    |        | 0.0    |          | -4.0     |        | -9.1   |        | -11.7  |        | -12.6  |          |                |       |
|       | 仕入価格              | 20.0     | 17.2   | 18.2   | 8.5    | 4.0    | 18.1   | -4.0   | 8.0      | -8.3     | -8.0   | -7.7   | -8.3   | -4.4   | -3.9   | 3.3    | -4.4     | 3.3            |       |
|       | 修正値               | 17.8     | 15.8   | 15.2   | 8.4    | 6.1    | 18.9   | 4.2    | 12.3     | -9.3     | -6.3   | -11.2  | -7.8   | -4.8   | -6.2   | 10.2   | -3.6     | 14.8           | 4.7   |
| 傾向値   | 15.6              |          | 16.5   |        | 14.7   |        | 11.1   |        | 6.0      |          | -0.8   |        | -5.1   |        | -5.2   |        |          |                |       |
| 在庫・繰り | 在庫数量              | -2.8     | -5.7   | -6.1   | -5.7   | 4.0    | 0.0    | -4.0   | 0.0      | -4.2     | -8.0   | 0.0    | -4.2   | 4.3    | -7.7   | 6.5    | 4.3      | 3.3            |       |
|       | 修正値               | -4.7     | -5.1   | -2.7   | -3.6   | 1.3    | -2.9   | -1.7   | 0.9      | -6.7     | -6.9   | 1.2    | -3.0   | 0.7    | -10.1  | 7.5    | 2.7      | 6.8            | 4.1   |
|       | 傾向値               | -20.0    | -11.4  | -9.1   | -17.1  | -8.0   | -12.1  | -20.0  | -8.0     | -16.7    | -8.0   | -19.2  | -16.7  | -13.0  | -15.4  | -12.9  | -17.4    | -12.9          |       |
| 前年同期比 | 売上額               | -28.5    |        | -27.3  |        | -52.0  |        | -76.0  |          | -66.6    |        | -73.1  |        | -21.8  |        | -22.6  |          |                |       |
|       | 収益                | -25.7    |        | -15.1  |        | -48.0  |        | -68.0  |          | -54.2    |        | -61.5  |        | -17.4  |        | -3.2   |          |                |       |
|       | 販売価格              | 11.4     |        | 18.2   |        | -4.0   |        | -4.0   |          | -20.8    |        | -23.1  |        | -13.0  |        | -3.3   |          |                |       |
| 雇用    | 就業時間              | -11.4    | -11.8  | 0.0    | -8.5   | -36.0  | 0.0    | -20.0  | -16.0    | -8.3     | -16.0  | -19.2  | -8.3   | -17.4  | -7.7   | -9.7   | -17.4    | -6.5           |       |
|       | 人手                | -20.0    | -14.7  | -9.1   | -17.1  | 0.0    | -9.1   | -4.0   | -4.0     | -8.3     | -4.0   | -3.8   | -8.3   | -4.3   | -7.7   | -6.5   | -4.3     | -3.3           |       |
|       | 借入金               | 22.9     | 11.8   | 21.2   | 17.1   | 32.0   | 12.1   | 24.0   | 24.0     | 26.1     | 16.0   | 23.1   | 13.0   | 8.7    | 7.7    | 12.9   | 4.3      | 9.7            |       |
| 借入金   | 借入をしない/借入の予定なし(N) | 77.1     | 88.2   | 78.8   | 82.9   | 68.0   | 87.9   | 76.0   | 76.0     | 73.9     | 84.0   | 76.9   | 87.0   | 91.3   | 92.3   | 87.1   | 95.7     | 90.3           |       |
|       | 借入難易度             | 3.5      |        | -3.5   |        | 8.4    |        | 13.1   |          | 0.0      |        | -4.3   |        | -10.5  |        | 3.7    |          |                |       |
|       | 有効回答事業所数          | 35       |        | 33     |        | 26     |        | 25     |          | 24       |        | 26     |        | 23     |        | 31     |          |                |       |



小売業

中小企業景況調査 転記表 No. 2

令和3年7月～9月期

地域名：文京区

中分類：業種合計

注：各項目の右側は、前期調査における予想（計画）値です。

| 項目             | 調査期          | 1年       |        | 2年     |        | 2年     |        | 2年     |          | 3年       |        | 3年     |        | 3年     |        | 対<br>前期比 | 3年<br>10月～12月期 |        |      |
|----------------|--------------|----------|--------|--------|--------|--------|--------|--------|----------|----------|--------|--------|--------|--------|--------|----------|----------------|--------|------|
|                | 10月～12月期     | 10月～12月期 | 1月～3月期 | 1月～3月期 | 4月～6月期 | 4月～6月期 | 7月～9月期 | 7月～9月期 | 10月～12月期 | 10月～12月期 | 1月～3月期 | 1月～3月期 | 4月～6月期 | 4月～6月期 | 7月～9月期 |          |                | 7月～9月期 |      |
| 設備投資動向 (%)     | 現在の設備        | -5.9     | -11.8  | 0.0    | -8.9   | 0.0    | 0.0    | -12.0  | -4.0     | -8.7     | -12.0  | -15.4  | -13.0  | -4.3   | -15.4  | -3.2     | -8.7           | -3.2   |      |
|                | 実施した・予定あり    | 3.1      | 6.3    | 0.0    | 12.1   | 0.0    | 3.1    | 8.3    | 0.0      | 0.0      | 12.5   | 20.0   | 0.0    | 4.3    | 12.0   | 13.8     | 4.3            | 14.3   |      |
|                | 事業用土地・建物     | -        | 50.0   | -      | -      | -      | -      | -      | -        | -        | 20.0   | -      | -      | 33.3   | -      | -        | -              | -      | -    |
|                | 事務機器         | -        | 50.0   | -      | 25.0   | -      | -      | 50.0   | -        | -        | 66.7   | 20.0   | -      | -      | 33.3   | 75.0     | 100.0          | -      | 25.0 |
|                | 車両           | -        | -      | -      | 25.0   | -      | 100.0  | -      | -        | -        | 20.0   | -      | -      | -      | -      | -        | -              | -      | 25.0 |
|                | 投資内容         |          |        |        |        |        |        |        |          |          |        |        |        |        |        |          |                |        |      |
|                | その他          | 100.0    | -      | -      | 50.0   | -      | -      | 50.0   | -        | -        | 33.3   | 40.0   | -      | 100.0  | 33.3   | 25.0     | -              | -      | 50.0 |
|                | 実施しない・予定なし   | 96.9     | 93.7   | 100.0  | 87.9   | 100.0  | 96.9   | 91.7   | 100.0    | 100.0    | 87.5   | 80.0   | 100.0  | 95.7   | 88.0   | 86.2     | 95.7           | -      | 85.7 |
|                | 経営上の問題点 (%)  | 売上の停滞・減少 | 51.4   | 45.5   | 61.5   | 44.0   | 62.5   | 57.7   | 60.9     | 54.8     |        |        |        |        |        |          |                |        |      |
|                |              | 人手不足     | 20.0   | 3.0    | 3.8    | 4.0    | 4.2    | 3.8    | 4.3      | 3.2      |        |        |        |        |        |          |                |        |      |
| 同業者間の競争の激化     |              | 14.3     | 15.2   | 11.5   | 16.0   | 12.5   | 11.5   | 13.0   | 16.1     |          |        |        |        |        |        |          |                |        |      |
| 大型店との競争の激化     |              | 20.0     | 18.2   | 19.2   | 20.0   | 16.7   | 19.2   | 17.4   | 22.6     |          |        |        |        |        |        |          |                |        |      |
| 輸入製品との競争の激化    |              | -        | 3.0    | -      | -      | -      | -      | -      | -        |          |        |        |        |        |        |          |                |        |      |
| 利幅の縮小          |              | 17.1     | 15.2   | 23.1   | 12.0   | 8.3    | 7.7    | 4.3    | 16.1     |          |        |        |        |        |        |          |                |        |      |
| 取扱商品の陳腐化       |              | 2.9      | 3.0    | 3.8    | 12.0   | 8.3    | 7.7    | 8.7    | 3.2      |          |        |        |        |        |        |          |                |        |      |
| 販売商品の不足        |              | 5.7      | 3.0    | -      | -      | 4.2    | -      | -      | -        |          |        |        |        |        |        |          |                |        |      |
| 販売納入先からの値下げ要請  |              | -        | -      | -      | -      | -      | -      | -      | -        |          |        |        |        |        |        |          |                |        |      |
| 仕入先からの値上げ要請    |              | 8.6      | 12.1   | 7.7    | 4.0    | 8.3    | 7.7    | 8.7    | 16.1     |          |        |        |        |        |        |          |                |        |      |
| 人件費の増加         |              | 2.9      | 6.1    | -      | -      | 4.2    | 3.8    | 4.3    | -        |          |        |        |        |        |        |          |                |        |      |
| 人件費以外の経費の増加    |              | -        | -      | -      | -      | -      | -      | -      | -        |          |        |        |        |        |        |          |                |        |      |
| 取引先の減少         |              | 5.7      | 6.1    | 3.8    | 12.0   | 4.2    | 7.7    | 8.7    | 3.2      |          |        |        |        |        |        |          |                |        |      |
| 商圏人口の減少        |              | -        | -      | -      | 4.0    | -      | 3.8    | 8.7    | 3.2      |          |        |        |        |        |        |          |                |        |      |
| 商店街の集客力の低下     |              | 2.9      | 9.1    | 3.8    | 8.0    | 8.3    | 7.7    | 17.4   | 16.1     |          |        |        |        |        |        |          |                |        |      |
| 店舗の狭小・老朽化      |              | 2.9      | 6.1    | 7.7    | -      | 4.2    | 3.8    | -      | 3.2      |          |        |        |        |        |        |          |                |        |      |
| 代金回収の悪化        |              | -        | 3.0    | 3.8    | 4.0    | 4.2    | -      | -      | -        |          |        |        |        |        |        |          |                |        |      |
| 地価の高騰          |              | -        | -      | -      | -      | -      | -      | -      | -        |          |        |        |        |        |        |          |                |        |      |
| 駐車場の確保難        |              | -        | -      | 3.8    | -      | -      | -      | -      | -        |          |        |        |        |        |        |          |                |        |      |
| 天候の不順          |              | 11.4     | 9.1    | 7.7    | 12.0   | 8.3    | 3.8    | 8.7    | 12.9     |          |        |        |        |        |        |          |                |        |      |
| 地増産業の衰退        | 2.9          | -        | -      | -      | 4.2    | 3.8    | 4.3    | 3.2    |          |          |        |        |        |        |        |          |                |        |      |
| 大手企業・工場への縮小・撤退 | -            | -        | 3.8    | 4.0    | -      | 3.8    | -      | -      |          |          |        |        |        |        |        |          |                |        |      |
| その他            | 11.4         | 6.1      | 7.7    | 16.0   | 8.3    | 19.2   | 17.4   | 16.1   |          |          |        |        |        |        |        |          |                |        |      |
| 問題なし           | 8.6          | 12.1     | 3.8    | 16.0   | 12.5   | 11.5   | 13.0   | 3.2    |          |          |        |        |        |        |        |          |                |        |      |
| 重点経営施策 (%)     | 品揃えを改善する     | 40.0     | 36.4   | 34.6   | 28.0   | 29.2   | 34.6   | 26.1   | 32.3     |          |        |        |        |        |        |          |                |        |      |
|                | 経費を削減する      | 31.4     | 45.5   | 38.5   | 36.0   | 33.3   | 34.6   | 21.7   | 32.3     |          |        |        |        |        |        |          |                |        |      |
|                | 宣伝・広告を強化する   | 28.6     | 27.3   | 23.1   | 28.0   | 33.3   | 26.9   | 34.8   | 32.3     |          |        |        |        |        |        |          |                |        |      |
|                | 新しい事業を始める    | 2.9      | 3.0    | 3.8    | 12.0   | 4.2    | 3.8    | 4.3    | 6.5      |          |        |        |        |        |        |          |                |        |      |
|                | 店舗・設備を改装する   | 5.7      | 9.1    | 7.7    | 8.0    | 25.0   | 19.2   | 17.4   | 12.9     |          |        |        |        |        |        |          |                |        |      |
|                | 仕入先を開拓・選別する  | 8.6      | 6.1    | 11.5   | -      | 4.2    | 11.5   | 8.7    | 6.5      |          |        |        |        |        |        |          |                |        |      |
|                | 営業時間を延長する    | -        | -      | -      | -      | -      | -      | -      | -        |          |        |        |        |        |        |          |                |        |      |
|                | 売れ筋商品を取り扱う   | 17.1     | 18.2   | 30.8   | 24.0   | 20.8   | 26.9   | 26.1   | 19.4     |          |        |        |        |        |        |          |                |        |      |
|                | 商店街事業を活性化させる | 5.7      | 6.1    | 7.7    | 4.0    | 4.2    | 3.8    | 8.7    | 3.2      |          |        |        |        |        |        |          |                |        |      |
|                | 機械化を推進する     | -        | -      | -      | -      | -      | -      | -      | -        |          |        |        |        |        |        |          |                |        |      |
|                | 人材を確保する      | 20.0     | 6.1    | 7.7    | 8.0    | 8.3    | 11.5   | 4.3    | 6.5      |          |        |        |        |        |        |          |                |        |      |
|                | パート化を図る      | -        | -      | -      | -      | -      | -      | 4.3    | -        |          |        |        |        |        |        |          |                |        |      |
|                | 教育訓練を強化する    | 2.9      | -      | 7.7    | 4.0    | -      | 3.8    | 4.3    | 3.2      |          |        |        |        |        |        |          |                |        |      |
|                | 輸入品の取扱いを増やす  | -        | -      | -      | -      | -      | -      | -      | -        |          |        |        |        |        |        |          |                |        |      |
|                | 不動産の有効活用を図る  | -        | -      | -      | -      | -      | -      | -      | -        |          |        |        |        |        |        |          |                |        |      |
| その他            | 8.6          | 6.1      | -      | -      | -      | -      | -      | 3.2    |          |          |        |        |        |        |        |          |                |        |      |
| 特になし           | 14.3         | 15.2     | 15.4   | 24.0   | 16.7   | 15.4   | 21.7   | 19.4   |          |          |        |        |        |        |        |          |                |        |      |
| 有効回答事業所数       |              | 35       | 33     | 26     | 25     | 24     | 26     | 23     | 31       |          |        |        |        |        |        |          |                |        |      |

サービス業  
 地域名：文京区  
 中分類：業種合計

# 中小企業景況調査 転記表 No. 1

令和3年7月～9月期

注：各項目の右側は、前期調査における予想（計画）値です。

| 項目              | 調査期               |          | 1年     |        | 2年     |        | 2年     |        | 2年       |          | 3年     |        | 3年     |        | 3年     |        | 対<br>前期比 | 3年<br>10月～12月期 |       |
|-----------------|-------------------|----------|--------|--------|--------|--------|--------|--------|----------|----------|--------|--------|--------|--------|--------|--------|----------|----------------|-------|
|                 | 10月～12月期          | 10月～12月期 | 1月～3月期 | 1月～3月期 | 4月～6月期 | 4月～6月期 | 7月～9月期 | 7月～9月期 | 10月～12月期 | 10月～12月期 | 1月～3月期 | 1月～3月期 | 4月～6月期 | 4月～6月期 | 7月～9月期 | 7月～9月期 |          |                |       |
| 業況              | 良                 | 25.7     | 27.8   | 18.2   | 25.7   | 10.0   | 15.2   | 9.7    | 3.3      | 3.4      | -      | 4.0    | -      | 6.9    | -      | 8.6    | -        | 5.7            |       |
|                 | 普通                | 57.2     | 50.0   | 54.5   | 57.2   | 36.7   | 60.6   | 35.5   | 46.7     | 51.8     | 32.3   | 52.0   | 44.8   | 41.4   | 52.0   | 51.4   | 51.7     | 57.2           |       |
|                 | 悪                 | 17.1     | 22.2   | 27.3   | 17.1   | 53.3   | 24.2   | 54.8   | 50.0     | 44.8     | 67.7   | 44.0   | 55.2   | 51.7   | 48.0   | 40.0   | 48.3     | 37.1           |       |
|                 | D・I               | 8.6      | 5.6    | -9.1   | 8.6    | -43.3  | -9.0   | -45.1  | -46.7    | -41.4    | -67.7  | -40.0  | -55.2  | -44.8  | -48.0  | -31.4  | -48.3    | -              | -31.4 |
|                 | 修正値               | 4.3      | 4.2    | -4.8   | 6.0    | -37.5  | -7.1   | -44.3  | -42.2    | -44.5    | -65.7  | -39.0  | -55.9  | -38.8  | -48.2  | -32.1  | -45.4    | 6.7            | -29.7 |
| 傾向値             | 2.9               |          | 2.7    |        | -4.2   |        | -16.2  |        | -28.5    |          | -38.6  |        | -42.6  |        | -41.1  |        |          |                |       |
| 売上額             | 増                 | 20.0     | 27.8   | 18.2   | 25.7   | 13.3   | 27.3   | 12.9   | 6.7      | 17.2     | 12.9   | 4.0    | 3.4    | 3.4    | 4.0    | 8.6    | 10.3     | 11.4           |       |
|                 | 変                 | 65.7     | 55.5   | 51.5   | 60.0   | 33.3   | 63.6   | 25.8   | 40.0     | 31.0     | 32.3   | 44.0   | 48.3   | 48.3   | 40.0   | 57.1   | 44.9     | 60.0           |       |
|                 | 減                 | 14.3     | 16.7   | 30.3   | 14.3   | 53.4   | 9.1    | 61.3   | 53.3     | 51.8     | 54.8   | 52.0   | 48.3   | 48.3   | 56.0   | 34.3   | 44.8     | 28.6           |       |
|                 | D・I               | 5.7      | 11.1   | -12.1  | 11.4   | -40.1  | 18.2   | -48.4  | -46.6    | -34.6    | -41.9  | -48.0  | -44.9  | -44.9  | -52.0  | -25.7  | -34.5    | -              | -17.2 |
|                 | 修正値               | 2.4      | 12.6   | -8.6   | 6.2    | -34.9  | 14.0   | -46.1  | -41.3    | -37.8    | -37.3  | -46.3  | -44.7  | -40.8  | -53.8  | -23.6  | -29.8    | 17.0           | -15.5 |
| 傾向値             | 6.1               |          | 2.6    |        | -6.3   |        | -18.0  |        | -28.8    |          | -38.3  |        | -43.4  |        | -41.1  |        |          |                |       |
| 収益              | 増                 | 22.9     | 22.2   | 18.2   | 22.9   | 13.3   | 18.2   | 12.9   | 6.7      | 17.2     | 16.1   | 4.0    | 3.4    | 3.4    | 4.0    | 8.6    | 10.3     | 8.6            |       |
|                 | 変                 | 62.8     | 61.1   | 57.6   | 65.7   | 36.7   | 69.7   | 35.5   | 43.3     | 44.9     | 42.0   | 56.0   | 62.1   | 62.1   | 56.0   | 62.8   | 55.2     | 68.5           |       |
|                 | 減                 | 14.3     | 16.7   | 24.2   | 11.4   | 50.0   | 12.1   | 51.6   | 50.0     | 37.9     | 41.9   | 40.0   | 34.5   | 34.5   | 40.0   | 28.6   | 34.5     | 22.9           |       |
|                 | D・I               | 8.6      | 5.5    | -6.0   | 11.5   | -36.7  | 6.1    | -38.7  | -43.3    | -20.7    | -25.8  | -36.0  | -31.1  | -31.1  | -36.0  | -20.0  | -24.2    | -              | -14.3 |
|                 | 修正値               | 5.3      | 3.0    | -4.9   | 5.1    | -31.5  | 4.3    | -36.5  | -35.9    | -25.5    | -25.0  | -36.4  | -32.7  | -24.9  | -36.9  | -18.5  | -16.4    | 6.4            | -16.8 |
| 傾向値             | 4.2               |          | 3.4    |        | -3.6   |        | -13.7  |        | -21.9    |          | -29.3  |        | -32.3  |        | -29.3  |        |          |                |       |
| 価格動向            | 料 金 価 格           | 17.1     | 16.7   | 9.1    | 14.3   | -10.0  | 15.2   | -12.9  | -13.3    | -10.3    | -16.1  | -8.0   | -6.9   | -13.8  | -12.0  | -2.8   | -17.2    | -              | -8.6  |
|                 | 修正値               | 15.4     | 13.7   | 9.0    | 12.1   | -8.6   | 12.9   | -12.3  | -9.6     | -11.8    | -15.6  | -9.4   | -8.4   | -12.0  | -14.3  | -4.8   | -13.2    | 7.2            | -9.2  |
|                 | 傾向値               | 11.2     |        | 12.3   |        | 9.8    |        | 4.2    |          | -2.6     |        | -8.2   |        | -10.8  |        | -10.0  |          |                |       |
| 材 料 価 格         | 14.3              | 30.6     | 15.2   | 20.0   | 10.0   | 21.2   | 0.0    | 6.7    | 6.9      | 6.5      | 0.0    | 0.0    | 3.5    | -4.0   | 11.4   | 3.5    |          | 8.6            |       |
| 修正値             | 14.5              | 30.9     | 13.3   | 21.0   | 9.7    | 19.1   | 2.8    | 6.5    | 8.1      | 7.4      | -1.9   | 2.8    | 2.3    | -5.0   | 12.8   | 2.4    | 10.5     | 8.5            |       |
| 傾向値             | 17.8              |          | 17.9   |        | 16.3   |        | 12.7   |        | 9.0      |          | 6.1    |        | 3.4    |        | 4.0    |        |          |                |       |
| 在 庫 金 ・ 繰 上 取 消 | 資 金 繰 上 取 消       | -11.4    | -11.1  | -9.1   | 0.0    | -23.3  | -3.0   | -22.6  | -26.7    | -13.8    | -25.8  | -12.0  | -20.7  | -10.3  | -12.0  | -11.4  | -6.9     | -              | -8.5  |
|                 | 修正値               | -14.1    | -10.0  | -9.7   | -3.4   | -20.0  | -3.7   | -20.0  | -24.1    | -17.0    | -22.2  | -14.1  | -22.8  | -8.3   | -14.0  | -8.3   | -6.6     | 0.0            | -4.4  |
| 前 同 年 期 比       | 売 上 額             | 8.6      |        | 0.0    |        | -56.6  |        | -58.0  |          | -48.3    |        | -52.0  |        | -31.0  |        | -14.3  |          |                |       |
|                 | 収 益               | 5.7      |        | -6.1   |        | -56.6  |        | -58.1  |          | -41.4    |        | -44.0  |        | -17.3  |        | -8.6   |          |                |       |
| 雇 用 人 手         | 残 業 時 間           | 14.2     | -11.1  | 3.0    | 5.7    | -30.0  | 3.0    | -38.7  | -23.3    | -13.8    | -35.5  | -24.0  | -13.8  | -20.7  | -16.0  | -8.6   | -10.3    | -5.7           |       |
|                 | 手 数               | -37.1    | -38.9  | -30.3  | -37.1  | -26.6  | -30.3  | -38.7  | -23.3    | -42.8    | -35.5  | -29.1  | -39.3  | -37.0  | -29.1  | -23.5  | -37.0    | -              | -26.5 |
| 借 入 金           | 借入をした/借入の予定あり (%) | 37.1     | 33.3   | 30.3   | 29.4   | 36.7   | 33.3   | 45.2   | 36.7     | 39.3     | 23.3   | 44.0   | 34.5   | 20.7   | 16.0   | 25.7   | 13.8     | 20.0           |       |
|                 | 借入しない/借入の予定なし (%) | 62.9     | 66.7   | 69.7   | 70.6   | 63.3   | 66.7   | 54.8   | 63.3     | 60.7     | 76.7   | 56.0   | 65.5   | 79.3   | 84.0   | 74.3   | 86.2     | 80.0           |       |
|                 | 借入難易度             | 9.7      |        | 10.0   |        | 36.0   |        | 25.0   |          | 18.5     |        | 13.7   |        | 9.5    |        | -3.2   |          |                |       |
| 有効回答事業所数        |                   | 36       |        | 33     |        | 30     |        | 31     |          | 29       |        | 25     |        | 29     |        | 35     |          |                |       |

サービス業

中小企業景況調査 転記表 No. 2

令和3年7月～9月期

地域名：文京区  
中分類：業種合計

注：各項目の右側は、前期調査における予想（計画）値です。

| 項目            | 調査期         |          | 1年     |        | 2年       |        | 2年     |        | 2年       |        | 3年     |        | 3年       |      | 3年   |      | 対前期比  | 3年   |
|---------------|-------------|----------|--------|--------|----------|--------|--------|--------|----------|--------|--------|--------|----------|------|------|------|-------|------|
|               | 10月～12月期    | 1月～3月期   | 4月～6月期 | 7月～9月期 | 10月～12月期 | 1月～3月期 | 4月～6月期 | 7月～9月期 | 10月～12月期 | 1月～3月期 | 4月～6月期 | 7月～9月期 | 10月～12月期 |      |      |      |       |      |
| 設備投資動向(%)     | 現在の設備       | -5.7     | -2.8   | -6.1   | -2.9     | 0.0    | -6.1   | 0.0    | 3.3      | -6.9   | -3.3   | -4.0   | -10.3    | -6.9 | -4.0 | -5.7 | -10.4 | -5.7 |
|               | 実施した・予定あり   | 29.4     | 22.9   | 24.2   | 12.1     | 26.7   | 12.1   | 22.6   | 16.7     | 24.1   | 22.6   | 20.0   | 31.0     | 25.0 | 12.0 | 23.5 | 21.4  | 18.8 |
|               | 事業用土地・建物    | 30.0     | 37.5   | 12.5   | 25.0     | -      | -      | -      | -        | -      | -      | -      | -        | -    | -    | 12.5 | -     | 16.7 |
|               | 機械・設備の新・増設  | 50.0     | 37.5   | 37.5   | 50.0     | 37.5   | 25.0   | -      | 60.0     | 14.3   | 28.6   | 40.0   | 22.2     | 14.3 | 33.3 | 25.0 | 16.7  | 16.7 |
|               | 機械・設備の更改    | 20.0     | 37.5   | 37.5   | 25.0     | 25.0   | 75.0   | 57.1   | 20.0     | 28.6   | 28.6   | 60.0   | 44.4     | 57.1 | 66.7 | 37.5 | 50.0  | 50.0 |
|               | 事務機器        | 20.0     | 12.5   | 25.0   | 25.0     | 62.5   | 25.0   | 28.6   | 40.0     | 57.1   | 28.6   | 40.0   | 33.3     | 42.9 | 66.7 | 50.0 | 66.7  | 50.0 |
|               | 車両          | 20.0     | 12.5   | -      | 25.0     | 12.5   | 25.0   | 14.3   | 20.0     | 42.9   | 14.3   | 20.0   | 22.2     | 14.3 | -    | 12.5 | 16.7  | 16.7 |
|               | その他         | -        | -      | -      | -        | -      | -      | -      | -        | -      | -      | -      | -        | -    | 14.3 | -    | -     | -    |
|               | 実施しない・予定なし  | 70.6     | 77.1   | 75.8   | 87.9     | 73.3   | 87.9   | 77.4   | 83.3     | 75.9   | 77.4   | 80.0   | 69.0     | 75.0 | 88.0 | 76.5 | 78.6  | 81.2 |
|               | 経営上の問題点(%)  | 売上の停滞・減少 | 33.3   |        | 39.4     |        | 46.7   |        | 61.3     |        | 41.4   |        | 44.0     |      | 51.7 |      | 45.7  |      |
| 人手不足          |             | 33.3     |        | 30.3   |          | 30.0   |        | 38.7   |          | 41.4   |        | 40.0   |          | 27.6 |      | 28.6 |       |      |
| 同業者間の競争の激化    |             | 22.2     |        | 21.2   |          | 26.7   |        | 29.0   |          | 34.5   |        | 36.0   |          | 31.0 |      | 28.6 |       |      |
| 大企業との競争の激化    |             | 5.6      |        | 3.0    |          | 6.7    |        | 3.2    |          | 10.3   |        | 12.0   |          | 10.3 |      | 14.3 |       |      |
| 合理化の不足        |             | 8.3      |        | 6.1    |          | 3.3    |        | 6.5    |          | 3.4    |        | 4.0    |          | 3.4  |      | 11.4 |       |      |
| 利幅の縮小         |             | 13.9     |        | 12.1   |          | 10.0   |        | 12.9   |          | 10.3   |        | -      |          | 3.4  |      | 8.6  |       |      |
| 取扱事務の複雑化      |             | 2.8      |        | 3.0    |          | 6.7    |        | 3.2    |          | 3.4    |        | 4.0    |          | 3.4  |      | 5.7  |       |      |
| 材料価格の上昇       |             | 2.8      |        | 12.1   |          | 3.3    |        | 3.2    |          | 3.4    |        | 4.0    |          | 3.4  |      | 2.9  |       |      |
| 料金の値下げ要請      |             | -        |        | 3.0    |          | -      |        | 3.2    |          | -      |        | -      |          | -    |      | 2.9  |       |      |
| 人件費の増加        |             | 19.4     |        | 12.1   |          | 13.3   |        | 6.5    |          | 6.9    |        | 4.0    |          | 13.8 |      | 8.6  |       |      |
| 人件費以外の経費の増加   |             | -        |        | -      |          | -      |        | -      |          | -      |        | -      |          | 3.4  |      | -    |       |      |
| 技術力の不足        |             | 13.9     |        | 15.2   |          | 10.0   |        | 6.5    |          | 3.4    |        | 8.0    |          | 10.3 |      | 5.7  |       |      |
| 取引先の減少        |             | 8.3      |        | 3.0    |          | 10.0   |        | 12.9   |          | 10.3   |        | 12.0   |          | 10.3 |      | 5.7  |       |      |
| 商圏人口の減少       |             | 2.8      |        | -      |          | -      |        | -      |          | -      |        | -      |          | -    |      | -    |       |      |
| 地価の高騰         |             | 2.8      |        | 3.0    |          | -      |        | -      |          | -      |        | -      |          | -    |      | -    |       |      |
| 駐車場の確保難       |             | 2.8      |        | 3.0    |          | -      |        | -      |          | -      |        | -      |          | -    |      | -    |       |      |
| 店舗・設備の狭小・老朽化  |             | 13.9     |        | 12.1   |          | 6.7    |        | 6.5    |          | 10.3   |        | 8.0    |          | 6.9  |      | 5.7  |       |      |
| 代金回収の悪化       |             | -        |        | -      |          | -      |        | -      |          | -      |        | -      |          | -    |      | -    |       |      |
| 天候の不順         |             | -        |        | -      |          | -      |        | -      |          | -      |        | -      |          | -    |      | -    |       |      |
| 地場産業の衰退       |             | -        |        | -      |          | -      |        | -      |          | -      |        | -      |          | -    |      | 2.9  |       |      |
| 大手企業・工場の縮小・撤退 | -           |          | -      |        | -        |        | 3.2    |        | -        |        | -      |        | -        |      | -    |      |       |      |
| その他           | -           |          | 3.0    |        | 10.0     |        | 16.1   |        | 17.2     |        | 16.0   |        | 13.8     |      | 8.6  |      |       |      |
| 問題なし          | 2.8         |          | 9.1    |        | 10.0     |        | 12.9   |        | 13.8     |        | 16.0   |        | 13.8     |      | 11.4 |      |       |      |
| 重点経営施策(%)     | 販路を広げる      | 44.4     |        | 48.5   |          | 46.7   |        | 48.4   |          | 37.9   |        | 40.0   |          | 41.4 |      | 40.0 |       |      |
|               | 経費を削減する     | 27.8     |        | 36.4   |          | 30.0   |        | 32.3   |          | 34.5   |        | 36.0   |          | 31.0 |      | 42.9 |       |      |
|               | 宣伝・広告を強化する  | 19.4     |        | 18.2   |          | 13.3   |        | 19.4   |          | 17.2   |        | 16.0   |          | 10.3 |      | 14.3 |       |      |
|               | 新しい事業を始める   | 8.3      |        | 9.1    |          | 6.7    |        | 12.9   |          | 6.9    |        | 8.0    |          | 3.4  |      | 8.6  |       |      |
|               | 店舗・設備を改装する  | 2.8      |        | 6.1    |          | 6.7    |        | 6.5    |          | 6.9    |        | 12.0   |          | 10.3 |      | 8.6  |       |      |
|               | 提携先を見つける    | 13.9     |        | 9.1    |          | 3.3    |        | 6.5    |          | 3.4    |        | 4.0    |          | 3.4  |      | 2.9  |       |      |
|               | 技術力を強化する    | 16.7     |        | 15.2   |          | 16.7   |        | 16.1   |          | 17.2   |        | 24.0   |          | 37.9 |      | 28.6 |       |      |
|               | 機械化を推進する    | -        |        | -      |          | -      |        | -      |          | -      |        | -      |          | -    |      | 2.9  |       |      |
|               | 人材を確保する     | 30.6     |        | 36.4   |          | 40.0   |        | 32.3   |          | 37.9   |        | 24.0   |          | 20.7 |      | 25.7 |       |      |
|               | パート化を図る     | 2.8      |        | -      |          | -      |        | 3.2    |          | -      |        | -      |          | -    |      | 2.9  |       |      |
|               | 教育訓練を強化する   | 19.4     |        | 21.2   |          | 16.7   |        | 19.4   |          | 17.2   |        | 8.0    |          | 13.8 |      | 17.1 |       |      |
|               | 労働条件を改善する   | 5.6      |        | 3.0    |          | 6.7    |        | 3.2    |          | 3.4    |        | -      |          | -    |      | -    |       |      |
|               | 不動産の有効活用を図る | -        |        | -      |          | -      |        | -      |          | -      |        | -      |          | -    |      | -    |       |      |
|               | その他         | -        |        | -      |          | 3.3    |        | -      |          | 6.9    |        | 4.0    |          | 6.9  |      | -    |       |      |
| 特になし          | 11.1        |          | 15.2   |        | 16.7     |        | 16.1   |        | 17.2     |        | 16.0   |        | 17.2     |      | 11.4 |      |       |      |
| 有効回答事業所数      |             | 36       |        | 33     |          | 30     |        | 31     |          | 29     |        | 25     |          | 29   |      | 35   |       |      |

## 卸売業

## 中小企業景況調査 転記表 No. 1

令和3年7月～9月期

地域名：文京区

中分類：業種合計

注：各項目の右側は、前期調査における予想（計画）値です。

| 項目       | 調査期      |        | 1年     |        | 2年       |        | 2年     |        | 2年       |        | 3年     |        | 3年       |       | 3年    |       | 対<br>前期比 | 3年<br>10月～12月期 |      |
|----------|----------|--------|--------|--------|----------|--------|--------|--------|----------|--------|--------|--------|----------|-------|-------|-------|----------|----------------|------|
|          | 10月～12月期 | 1月～3月期 | 4月～6月期 | 7月～9月期 | 10月～12月期 | 1月～3月期 | 4月～6月期 | 7月～9月期 | 10月～12月期 | 1月～3月期 | 4月～6月期 | 7月～9月期 | 10月～12月期 |       |       |       |          |                |      |
| 業況       | 良い       | 36.7   | 20.7   | 34.5   | 33.3     | 16.7   | 14.8   | 22.2   | 5.6      | 25.0   | 11.8   | 36.3   | 15.0     | 29.4  | 27.3  | 28.0  | 11.8     | 24.0           |      |
|          | 普通       | 43.3   | 58.6   | 41.4   | 43.4     | 22.2   | 48.2   | 27.8   | 22.2     | 25.0   | 47.0   | 36.4   | 60.0     | 35.3  | 27.3  | 40.0  | 58.8     | 52.0           |      |
|          | 悪い       | 20.0   | 20.7   | 24.1   | 23.3     | 61.1   | 37.0   | 50.0   | 72.2     | 50.0   | 41.2   | 27.3   | 25.0     | 35.3  | 45.4  | 32.0  | 29.4     | 24.0           |      |
|          | D・I      | 16.7   | 0.0    | 10.4   | 10.0     | -44.4  | -22.2  | -27.8  | -66.6    | -25.0  | -29.4  | 9.0    | -10.0    | -5.9  | -18.1 | -4.0  | -17.6    | 0.0            |      |
|          | 修正値      | 10.3   | 5.3    | 4.2    | 6.4      | -35.7  | -19.4  | -24.5  | -64.0    | -25.6  | -26.2  | -2.7   | -14.9    | 5.8   | -15.6 | -2.3  | -14.5    | -8.1           | 0.5  |
| 傾向値      | 9.4      |        | 7.9    |        | 0.3      |        | -7.8   |        | -16.5    |        | -21.9  |        | -17.2    |       | -9.5  |       |          |                |      |
| 売上額      | 増加       | 36.7   | 27.6   | 27.6   | 30.0     | 16.7   | 13.8   | 16.7   | 5.6      | 30.0   | 11.1   | 27.3   | 30.0     | 29.4  | 9.1   | 32.0  | 17.6     | 28.0           |      |
|          | 変らず      | 43.3   | 55.2   | 51.7   | 46.7     | 11.1   | 55.2   | 33.3   | 33.3     | 25.0   | 61.1   | 54.5   | 40.0     | 53.0  | 72.7  | 32.0  | 64.8     | 44.0           |      |
|          | 減少       | 20.0   | 17.2   | 20.7   | 23.3     | 72.2   | 31.0   | 50.0   | 61.1     | 45.0   | 27.8   | 18.2   | 30.0     | 17.6  | 18.2  | 36.0  | 17.6     | 28.0           |      |
|          | D・I      | 16.7   | 10.4   | 6.9    | 6.7      | -55.5  | -17.2  | -33.3  | -55.5    | -15.0  | -16.7  | 9.1    | 0.0      | 11.8  | -9.1  | -4.0  | 0.0      | 0.0            |      |
|          | 修正値      | 11.0   | 16.2   | 7.5    | 5.0      | -46.4  | -10.9  | -34.2  | -53.5    | -19.3  | -16.2  | 1.9    | -5.3     | 24.4  | -4.4  | -3.2  | 1.2      | -27.6          | -0.5 |
| 傾向値      | 8.4      |        | 10.6   |        | 3.3      |        | -10.0  |        | -20.3    |        | -24.0  |        | -15.3    |       | -3.2  |       |          |                |      |
| 収益       | 増加       | 36.7   | 20.7   | 27.6   | 26.7     | 11.1   | 10.3   | 11.1   | -        | 25.0   | 5.6    | 18.2   | 20.0     | 35.3  | -     | 24.0  | 17.6     | 24.0           |      |
|          | 変らず      | 46.6   | 62.1   | 62.1   | 50.0     | 16.7   | 58.7   | 44.5   | 33.3     | 20.0   | 61.1   | 54.5   | 40.0     | 47.1  | 72.7  | 48.0  | 64.8     | 48.0           |      |
|          | 減少       | 16.7   | 17.2   | 10.3   | 23.3     | 72.2   | 31.0   | 44.4   | 66.7     | 55.0   | 33.3   | 27.3   | 40.0     | 17.6  | 27.3  | 28.0  | 17.6     | 28.0           |      |
|          | D・I      | 20.0   | 3.5    | 17.3   | 3.4      | -61.1  | -20.7  | -33.3  | -66.7    | -30.0  | -27.7  | -9.1   | -20.0    | 17.7  | -27.3 | -4.0  | 0.0      | -4.0           |      |
|          | 修正値      | 15.4   | 11.9   | 10.6   | 0.9      | -53.9  | -19.7  | -33.3  | -64.0    | -32.1  | -24.8  | -16.1  | -22.7    | 27.1  | -26.5 | -2.6  | 3.0      | -29.7          | -3.4 |
| 傾向値      | 12.8     |        | 15.1   |        | 7.0      |        | -8.0   |        | -20.5    |        | -30.1  |        | -23.5    |       | -10.0 |       |          |                |      |
| 価格動向     | 販売価格     | 10.0   | 24.1   | 13.8   | 13.4     | -22.2  | 3.4    | 11.1   | -16.7    | 5.0    | 5.6    | 0.0    | 0.0      | -11.8 | -9.1  | 16.0  | -5.9     | 16.0           |      |
|          | 修正値      | 8.9    | 23.9   | 13.7   | 9.1      | -17.0  | 5.7    | 9.5    | -11.3    | 3.9    | 4.1    | -1.8   | -3.3     | -4.4  | -6.5  | 10.9  | -0.4     | 15.3           | 9.0  |
|          | 傾向値      | 5.2    |        | 6.9    |          | 5.4    |        | 2.7    |          | 2.6    |        | 0.2    |          | -0.2  |       | 1.7   |          |                |      |
| 仕入価格     | 23.4     | 24.1   | 27.6   | 30.0   | 5.5      | 13.8   | 16.7   | 5.5    | 15.0     | 16.7   | 9.1    | 15.0   | 11.7     | 0.0   | 24.0  | 5.9   | 36.0     |                |      |
| 修正値      | 19.1     | 25.4   | 32.9   | 26.2   | 9.8      | 22.9   | 17.4   | 5.5    | 10.9     | 16.7   | 10.8   | 11.8   | 15.6     | 6.7   | 21.8  | 7.3   | 6.2      | 28.5           |      |
| 傾向値      | 15.6     |        | 16.9   |        | 18.3     |        | 17.9   |        | 17.3     |        | 13.9   |        | 12.4     |       | 14.0  |       |          |                |      |
| 在庫金額・繰り  | 在庫数量     | 6.6    | 0.0    | 6.9    | 3.4      | 0.0    | 10.3   | 22.2   | -5.5     | 15.0   | 22.2   | 9.1    | 5.0      | 17.6  | 0.0   | -12.0 | 17.6     | -8.0           |      |
|          | 修正値      | 4.1    | 1.3    | 3.6    | 1.6      | 4.4    | 11.3   | 21.1   | -2.6     | 14.1   | 18.3   | 7.0    | 5.1      | 19.5  | 1.1   | -9.8  | 19.1     | -29.3          | -8.3 |
|          | 資金繰り     | 20.0   | 6.9    | 3.4    | 13.3     | -16.7  | 0.0    | 16.6   | -16.7    | 10.0   | 16.6   | 0.0    | 15.0     | 0.0   | -9.1  | 4.0   | 0.0      | -8.0           |      |
| 修正値      | 27.5     | 1.6    | 3.0    | 18.9   | -16.8    | 0.4    | 9.5    | -15.4  | 13.6     | 8.7    | 1.4    | 15.6   | 3.5      | -5.5  | -1.6  | 4.5   | -5.1     | -11.4          |      |
| 前年同期比    | 売上額      | 20.0   |        | 3.4    |          | -61.1  |        | -41.1  |          | -30.0  |        | 0.0    |          | 17.7  |       | -8.0  |          |                |      |
|          | 収益       | 13.4   |        | -6.9   |          | -61.0  |        | -35.2  |          | -40.0  |        | -9.1   |          | 11.8  |       | -12.0 |          |                |      |
|          | 販売価格     | 16.6   |        | 10.7   |          | -16.7  |        | 5.6    |          | 5.0    |        | 0.0    |          | -11.8 |       | 16.7  |          |                |      |
| 雇用手      | 残業時間     | 0.0    | -3.5   | -10.3  | -3.3     | -27.8  | -10.7  | -27.8  | -27.8    | -20.0  | -17.6  | 9.1    | -20.0    | 11.8  | 0.0   | 20.0  | 5.9      | 16.0           |      |
|          | 人手       | -23.3  | -31.0  | -34.5  | -23.3    | -11.1  | -32.1  | -16.6  | 0.0      | -5.0   | -18.7  | -9.1   | -5.0     | -29.4 | -27.3 | -8.0  | -29.4    | -8.0           |      |
|          | 借入金      | 46.7   | 41.4   | 44.8   | 36.7     | 52.9   | 41.4   | 58.8   | 47.1     | 55.0   | 35.3   | 36.4   | 30.0     | 41.2  | 18.2  | 32.0  | 37.5     | 28.0           |      |
| 借入難易度    | 53.3     | 58.6   | 55.2   | 63.3   | 47.1     | 58.6   | 41.2   | 52.9   | 45.0     | 64.7   | 63.6   | 70.0   | 58.8     | 81.8  | 68.0  | 62.5  | 72.0     |                |      |
| 借入金      | 12.5     |        | 0.0    |        | 6.2      |        | 0.0    |        | 21.1     |        | 0.0    |        | -5.9     |       | 4.2   |       |          |                |      |
| 有効回答事業所数 |          | 30     |        | 29     |          | 18     |        | 18     |          | 20     |        | 11     |          | 17    |       | 25    |          |                |      |

## 卸売業

## 中小企業景況調査 転記表 No. 2

令和3年7月～9月期

地域名：文京区

中分類：業種合計

注：各項目の右側は、前期調査における予想（計画）値です。

| 項目                | 調査期      |        | 1年       |        | 2年     |        | 2年       |        | 2年     |        | 3年       |        | 3年     |        | 3年   |       | 対<br>前期比 | 3年<br>10月～12月期 |
|-------------------|----------|--------|----------|--------|--------|--------|----------|--------|--------|--------|----------|--------|--------|--------|------|-------|----------|----------------|
|                   | 10月～12月期 | 1月～3月期 | 10月～12月期 | 1月～3月期 | 4月～6月期 | 7月～9月期 | 10月～12月期 | 1月～3月期 | 4月～6月期 | 7月～9月期 | 10月～12月期 | 1月～3月期 | 4月～6月期 | 7月～9月期 |      |       |          |                |
| 現在の設備             | 0.0      | 0.0    | -3.6     | 0.0    | 0.0    | -3.6   | -5.9     | 0.0    | 5.0    | -5.9   | 9.1      | 5.0    | -11.8  | 9.1    | 4.0  | -11.8 |          | 0.0            |
| 実施した・予定あり         | 33.3     | 21.4   | 21.4     | 28.6   | 29.4   | 21.4   | 23.5     | 35.3   | 35.0   | 17.6   | 9.1      | 25.0   | 18.8   | 9.1    | 33.3 | 18.8  |          | 29.2           |
| - 事業用土地・建物        | -        | -      | -        | -      | -      | -      | -        | -      | 28.6   | -      | 100.0    | 40.0   | -      | -      | 37.5 | -     |          | 14.3           |
| - 機械・設備の新・増設      | 10.0     | 50.0   | 16.7     | 12.5   | -      | 33.3   | -        | -      | -      | 33.3   | -        | 40.0   | -      | -      | -    | 33.3  |          | 28.6           |
| - 機械・設備の更改        | -        | -      | -        | -      | 20.0   | 16.7   | 25.0     | 16.7   | 14.3   | 33.3   | -        | -      | 66.7   | -      | 12.5 | 33.3  |          | 28.6           |
| - 事務機器            | 80.0     | 50.0   | 83.3     | 62.5   | 40.0   | 33.3   | 75.0     | 50.0   | 42.9   | 66.7   | 100.0    | 40.0   | 66.7   | 100.0  | 75.0 | 100.0 |          | 71.4           |
| - 車両              | 20.0     | 16.7   | 33.3     | 37.5   | 40.0   | 50.0   | 50.0     | 33.3   | 42.9   | 33.3   | 100.0    | 20.0   | 33.3   | 100.0  | 12.5 | 33.3  |          | 28.6           |
| - その他             | 10.0     | -      | -        | 12.5   | 20.0   | -      | -        | 16.7   | -      | -      | -        | -      | -      | -      | -    | -     |          | -              |
| 実施しない・予定なし        | 66.7     | 78.6   | 78.6     | 71.4   | 70.6   | 78.6   | 76.5     | 64.7   | 65.0   | 82.4   | 90.9     | 75.0   | 81.2   | 90.9   | 66.7 | 81.2  |          | 70.8           |
| 経営上の問題点 (%)       |          |        |          |        |        |        |          |        |        |        |          |        |        |        |      |       |          |                |
| - 売上の停滞・減少        | 26.7     |        | 27.6     |        | 44.4   |        | 50.0     |        | 45.0   |        | 27.3     |        | 29.4   |        | 36.0 |       |          |                |
| - 人手不足            | 20.0     |        | 20.7     |        | 11.1   |        | 33.3     |        | 5.0    |        | 27.3     |        | 23.5   |        | 8.0  |       |          |                |
| - 同業者間の競争の激化      | 33.3     |        | 31.0     |        | 16.7   |        | 22.2     |        | 25.0   |        | 18.2     |        | 29.4   |        | 20.0 |       |          |                |
| - 輸入品との競争の激化      | -        |        | -        |        | 5.6    |        | -        |        | 5.0    |        | 9.1      |        | 5.9    |        | 8.0  |       |          |                |
| - 流通経路の変化による競争の激化 | 10.0     |        | 17.2     |        | 5.6    |        | 5.6      |        | -      |        | -        |        | -      |        | 4.0  |       |          |                |
| - 合理化の不足          | 3.3      |        | 10.3     |        | 5.6    |        | -        |        | 5.0    |        | -        |        | -      |        | 8.0  |       |          |                |
| - 小口注文・多頻度配送の増加   | 6.7      |        | -        |        | 5.6    |        | -        |        | -      |        | 9.1      |        | 5.9    |        | 4.0  |       |          |                |
| - 利幅の縮小           | 26.7     |        | 31.0     |        | 16.7   |        | 5.6      |        | 40.0   |        | 18.2     |        | 11.8   |        | 8.0  |       |          |                |
| - 取扱商品の陳腐化        | 3.3      |        | 10.3     |        | 5.6    |        | -        |        | -      |        | -        |        | -      |        | 4.0  |       |          |                |
| - 販売商品の不足         | 13.3     |        | 10.3     |        | 16.7   |        | 11.1     |        | 15.0   |        | -        |        | 11.8   |        | -    |       |          |                |
| - 販売納入先からの値下げ要請   | 10.0     |        | 17.2     |        | 16.7   |        | 5.6      |        | 10.0   |        | 9.1      |        | 17.6   |        | 8.0  |       |          |                |
| - 仕入先からの値上げ要請     | 6.7      |        | 10.3     |        | 16.7   |        | 16.7     |        | 5.0    |        | 18.2     |        | 11.8   |        | 16.0 |       |          |                |
| - 人件費の増加          | 13.3     |        | 6.9      |        | -      |        | -        |        | 5.0    |        | -        |        | 5.9    |        | 12.0 |       |          |                |
| - 人件費以外の経費の増加     | -        |        | 3.4      |        | 5.6    |        | 11.1     |        | -      |        | -        |        | -      |        | -    |       |          |                |
| - 取引先の減少          | 10.0     |        | 3.4      |        | 11.1   |        | 5.6      |        | 15.0   |        | -        |        | -      |        | 8.0  |       |          |                |
| - 店舗の狭小・老朽化       | -        |        | -        |        | 5.6    |        | -        |        | 10.0   |        | -        |        | -      |        | 8.0  |       |          |                |
| - 代金回収の悪化         | -        |        | -        |        | -      |        | 5.6      |        | -      |        | -        |        | 5.9    |        | 4.0  |       |          |                |
| - 地価の高騰           | -        |        | -        |        | -      |        | -        |        | -      |        | -        |        | -      |        | -    |       |          |                |
| - 駐車場の確保難         | -        |        | -        |        | 5.6    |        | -        |        | -      |        | -        |        | -      |        | -    |       |          |                |
| - 天候の不順           | -        |        | -        |        | -      |        | -        |        | -      |        | -        |        | -      |        | 4.0  |       |          |                |
| - 地価産業の衰退         | -        |        | -        |        | -      |        | -        |        | 5.0    |        | -        |        | -      |        | -    |       |          |                |
| - 倉庫・トラックの稼働      | 20.0     |        | 10.3     |        | 5.6    |        | 16.7     |        | 5.0    |        | -        |        | 17.6   |        | 4.0  |       |          |                |
| - 大手企業・工場への縮小・撤退  | 3.3      |        | 3.4      |        | 5.6    |        | -        |        | 5.0    |        | -        |        | -      |        | 8.0  |       |          |                |
| - その他             | 3.3      |        | 6.9      |        | -      |        | 5.6      |        | -      |        | 9.1      |        | -      |        | 8.0  |       |          |                |
| - 問題なし            | 3.3      |        | 6.9      |        | 5.6    |        | 5.6      |        | 20.0   |        | 18.2     |        | 23.5   |        | 12.0 |       |          |                |
| 重点経営施策 (%)        |          |        |          |        |        |        |          |        |        |        |          |        |        |        |      |       |          |                |
| - 販路を広げる          | 63.3     |        | 51.7     |        | 55.6   |        | 50.0     |        | 35.0   |        | 36.4     |        | 35.3   |        | 52.0 |       |          |                |
| - 経費を節減する         | 36.7     |        | 41.4     |        | 61.1   |        | 61.1     |        | 45.0   |        | 27.3     |        | 41.2   |        | 36.0 |       |          |                |
| - 品揃えを充実する        | 20.0     |        | 17.2     |        | 16.7   |        | 5.6      |        | 15.0   |        | 18.2     |        | 17.6   |        | 12.0 |       |          |                |
| - 情報力を強化する        | 30.0     |        | 31.0     |        | 27.8   |        | 22.2     |        | 20.0   |        | 18.2     |        | 11.8   |        | 28.0 |       |          |                |
| - 新しい事業を始める       | 13.3     |        | 6.9      |        | -      |        | -        |        | 5.0    |        | 9.1      |        | 11.8   |        | 8.0  |       |          |                |
| - 提携先を見つける        | -        |        | 6.9      |        | -      |        | 5.6      |        | 10.0   |        | 9.1      |        | -      |        | 8.0  |       |          |                |
| - 機械化を推進する        | -        |        | 3.4      |        | 5.6    |        | -        |        | -      |        | -        |        | -      |        | -    |       |          |                |
| - 人材を確保する         | 20.0     |        | 20.7     |        | 16.7   |        | 27.8     |        | 15.0   |        | 18.2     |        | 23.5   |        | 8.0  |       |          |                |
| - パート化を図る         | -        |        | -        |        | -      |        | -        |        | -      |        | -        |        | 5.9    |        | -    |       |          |                |
| - 教育訓練を強化する       | 13.3     |        | 10.3     |        | 5.6    |        | 5.6      |        | 5.0    |        | -        |        | 5.9    |        | 8.0  |       |          |                |
| - 流通経路の見直しをする     | -        |        | -        |        | -      |        | 5.6      |        | 5.0    |        | -        |        | -      |        | -    |       |          |                |
| - 取引先を支援する        | -        |        | -        |        | -      |        | -        |        | -      |        | -        |        | -      |        | -    |       |          |                |
| - 輸入品の取扱いを簡易化する   | 6.7      |        | 6.9      |        | -      |        | 11.1     |        | 5.0    |        | -        |        | -      |        | 4.0  |       |          |                |
| - 労働条件を改善する       | 6.7      |        | 10.3     |        | -      |        | 5.6      |        | 5.0    |        | -        |        | 5.9    |        | -    |       |          |                |
| - 不動産の有効活用を図る     | -        |        | -        |        | -      |        | -        |        | -      |        | -        |        | -      |        | -    |       |          |                |
| - その他             | 3.3      |        | 3.4      |        | -      |        | -        |        | -      |        | -        |        | -      |        | 12.0 |       |          |                |
| - 特になし            | 3.3      |        | 10.3     |        | 5.6    |        | 11.1     |        | 15.0   |        | 27.3     |        | 23.5   |        | 20.0 |       |          |                |
| 有効回答事業所数          |          | 30     |          | 29     |        | 18     |          | 18     |        | 20     |          | 11     |        | 17     |      | 25    |          |                |

不動産業

中小企業景況調査 転記表 No. 1

令和3年7月～9月期

地域名：文京区  
中分類：業種合計

注：各項目の右側は、前期調査における予想（計画）値です。

| 項目       | 調査期               | 1年       |        | 2年     |        | 2年       |        | 2年     |        | 3年       |        | 3年     |        | 3年       |       | 対前期比  | 3年    |       |       |
|----------|-------------------|----------|--------|--------|--------|----------|--------|--------|--------|----------|--------|--------|--------|----------|-------|-------|-------|-------|-------|
|          |                   | 10月～12月期 | 1月～3月期 | 4月～6月期 | 7月～9月期 | 10月～12月期 | 1月～3月期 | 4月～6月期 | 7月～9月期 | 10月～12月期 | 1月～3月期 | 4月～6月期 | 7月～9月期 | 10月～12月期 |       |       |       |       |       |
| 業況       | 良い                | 17.6     | 18.8   | -      | 11.8   | 8.3      | 6.7    | 7.7    | -      | 7.7      | -      | 15.4   | 7.7    | 15.4     | -     | 18.8  | 7.7   | 12.5  |       |
|          | 普通                | 70.6     | 62.4   | 80.0   | 76.4   | 33.3     | 60.0   | 46.1   | 41.7   | 61.5     | 53.8   | 53.8   | 76.9   | 76.9     | 69.2  | 62.4  | 76.9  | 68.7  |       |
|          | 悪い                | 11.8     | 18.8   | 20.0   | 11.8   | 58.4     | 33.3   | 46.2   | 58.3   | 30.8     | 46.2   | 30.8   | 15.4   | 7.7      | 30.8  | 18.8  | 15.4  | 18.8  |       |
|          | D・I               | 5.8      | 0.0    | -20.0  | 0.0    | -50.1    | -26.6  | -38.5  | -58.3  | -23.1    | -46.2  | -15.4  | -7.7   | 7.7      | -30.8 | 0.0   | -7.7  | -6.3  |       |
|          | 修正値               | 8.7      | 3.8    | -17.9  | -3.9   | -47.0    | -24.2  | -37.2  | -53.9  | -22.8    | -44.5  | -16.7  | -14.1  | 16.7     | -29.7 | 2.8   | 2.8   | -13.9 | -4.3  |
| 傾向値      | 3.0               |          | 0.5    |        | -9.8   |          | -20.9  |        | -29.3  |          | -32.4  |        | -24.6  |          | -12.5 |       |       |       |       |
| 売上額      | 増加                | 17.6     | 18.8   | -      | 17.6   | 8.3      | 6.7    | 7.7    | -      | 23.1     | -      | 7.7    | 23.1   | 15.4     | -     | 25.0  | 16.7  | 31.3  |       |
|          | 変らず               | 70.6     | 62.4   | 73.3   | 64.8   | 33.3     | 60.0   | 38.5   | 41.7   | 46.1     | 53.8   | 46.1   | 61.5   | 61.5     | 50.0  | 75.0  | 56.2  |       |       |
|          | 減少                | 11.8     | 18.8   | 26.7   | 17.6   | 58.4     | 33.3   | 53.8   | 58.3   | 30.8     | 46.2   | 38.5   | 30.8   | 23.1     | 38.5  | 25.0  | 8.3   | 12.5  |       |
|          | D・I               | 5.8      | 0.0    | -26.7  | 0.0    | -50.1    | -26.6  | -46.1  | -58.3  | -7.7     | -46.2  | -30.8  | -7.7   | -7.7     | -38.5 | 0.0   | 8.4   | 18.8  |       |
|          | 修正値               | 3.2      | 6.2    | -26.2  | -6.7   | -43.3    | -24.3  | -44.7  | -52.3  | -13.0    | -44.3  | -31.7  | -16.3  | 9.4      | -36.3 | 4.1   | 16.9  | -5.3  | 16.5  |
| 傾向値      | -2.5              |          | -4.2   |        | -13.8  |          | -24.3  |        | -31.0  |          | -33.2  |        | -28.4  |          | -17.3 |       |       |       |       |
| 収益       | 増加                | 17.6     | 25.0   | 6.7    | 23.5   | -        | 6.7    | -      | -      | 23.1     | -      | 15.4   | 23.1   | 15.4     | -     | 31.3  | 7.7   | 12.5  |       |
|          | 変らず               | 70.6     | 56.2   | 66.6   | 58.9   | 41.7     | 60.0   | 53.8   | 41.7   | 53.8     | 61.5   | 53.8   | 76.9   | 76.9     | 49.9  | 84.6  | 75.0  |       |       |
|          | 減少                | 11.8     | 18.8   | 26.7   | 17.6   | 58.3     | 33.3   | 46.2   | 58.3   | 23.1     | 38.5   | 23.1   | 7.7    | 23.1     | 18.8  | 7.7   | 12.5  |       |       |
|          | D・I               | 5.8      | 6.2    | -20.0  | 5.9    | -58.3    | -26.6  | -46.2  | -58.3  | 0.0      | -38.5  | -7.7   | 0.0    | 7.7      | -23.1 | 12.5  | 0.0   | 0.0   |       |
|          | 修正値               | 1.5      | 11.0   | -20.6  | -2.5   | -52.6    | -22.7  | -44.7  | -52.6  | -6.5     | -37.4  | -12.3  | -11.0  | 26.6     | -19.7 | 17.8  | 10.6  | -8.8  | -0.2  |
| 傾向値      | -0.9              |          | -2.6   |        | -13.2  |          | -24.7  |        | -30.4  |          | -29.6  |        | -19.8  |          | -4.2  |       |       |       |       |
| 価格動向     | 販売価格              | 17.6     | 18.8   | 6.6    | 17.6   | -18.2    | 0.0    | -15.4  | -18.2  | 7.7      | -15.4  | -7.7   | 7.7    | 7.7      | -15.4 | 18.7  | 7.7   | 12.5  |       |
|          | 修正値               | 14.4     | 19.8   | 7.6    | 15.9   | -14.3    | 1.3    | -11.8  | -14.5  | 4.4      | -13.1  | -8.0   | 4.5    | 12.9     | -13.0 | 20.1  | 11.3  | 7.2   | 11.8  |
|          | 傾向値               | 22.7     |        | 20.1   |        | 13.2     |        | 2.7    |        | -3.6     |        | -6.6   |        | -5.2     |       | 2.3   |       |       |       |
|          | 仕入価格              | 29.4     | 50.0   | 13.3   | 29.4   | -18.2    | 6.6    | 7.7    | -18.2  | 30.8     | 7.7    | 7.7    | 30.8   | 15.4     | -7.7  | 31.3  | 15.4  | 18.7  |       |
|          | 修正値               | 29.8     | 46.8   | 14.6   | 30.6   | -14.5    | 7.9    | 5.6    | -14.2  | 27.0     | 5.1    | 9.0    | 27.1   | 22.8     | -3.8  | 25.8  | 20.8  | 3.0   | 12.9  |
| 傾向値      | 40.7              |          | 37.2   |        | 25.6   |          | 12.6   |        | 8.2    |          | 7.7    |        | 11.2   |          | 18.4  |       |       |       |       |
| 在庫・繰り    | 在庫数量              | -11.8    | 0.0    | -6.7   | -5.9   | -16.7    | 0.0    | -23.1  | -16.7  | -15.4    | -23.1  | -23.1  | -15.4  | -23.1    | -30.8 | -18.7 | -23.1 | -18.7 |       |
|          | 修正値               | -11.7    | 2.5    | -9.1   | -7.3   | -13.4    | -5.5   | -20.4  | -12.1  | -15.6    | -17.8  | -25.8  | -16.7  | -21.8    | -34.4 | -16.1 | -21.0 | 5.7   | -13.7 |
|          | 資金繰り              | -5.9     | -12.5  | -13.3  | -5.9   | -16.6    | -13.3  | 7.7    | -16.6  | 0.0      | 0.0    | -7.7   | 0.0    | 15.4     | -7.7  | 6.3   | 0.0   | 0.0   |       |
| 修正値      | -5.0              | -14.0    | -15.3  | -4.9   | -13.1  | -14.2    | 3.2    | -16.2  | -1.7   | -4.3     | -6.5   | -0.5   | 21.9   | -5.4     | 4.6   | 3.6   | -17.3 | -3.0  |       |
| 前年同期比    | 売上額               | 5.9      |        | -20.0  |        | -50.1    |        | -53.8  |        | -38.5    |        | -46.1  |        | 0.0      |       | -6.3  |       |       |       |
|          | 収益                | -5.9     |        | -33.3  |        | -50.1    |        | -53.8  |        | -38.5    |        | -30.7  |        | 7.7      |       | 0.0   |       |       |       |
| 雇用       | 残業時間              | -11.8    | -6.3   | 0.0    | -11.8  | -16.7    | 0.0    | -23.1  | -16.7  | -23.1    | -23.1  | -38.5  | -23.1  | -15.4    | -30.8 | -12.5 | -7.7  | -12.5 |       |
|          | 人手                | -17.6    | -6.3   | -6.7   | -17.6  | 0.0      | -13.3  | 0.0    | 0.0    | 0.0      | 0.0    | -7.7   | 0.0    | -15.4    | 0.0   | -25.0 | 0.0   | -6.6  |       |
|          | 借入をた/借入の予定あり (%)  | 35.3     | 37.5   | 33.3   | 41.2   | 41.7     | 40.0   | 23.1   | 50.0   | 50.0     | 46.2   | 46.2   | 33.3   | 50.0     | 38.5  | 50.0  | 50.0  | 43.8  |       |
| 借入金      | 借入しない/借入の予定なし (%) | 64.7     | 62.5   | 66.7   | 58.8   | 58.3     | 60.0   | 76.9   | 50.0   | 50.0     | 53.8   | 53.8   | 66.7   | 50.0     | 61.5  | 50.0  | 50.0  | 56.2  |       |
|          | 借入難易度             | -6.2     |        | -7.1   |        | -25.0    |        | -7.7   |        | -23.1    |        | 0.0    |        | 7.7      |       | 6.2   |       |       |       |
| 有効回答事業所数 |                   | 17       |        | 15     |        | 12       |        | 13     |        | 13       |        | 13     |        | 13       |       | 16    |       |       |       |



# 特別調査

## 「中小企業の雇用環境について」

### 本調査結果の特徴

- ①**人手の状況**については、「人手不足」は、「現場作業関係」が15.3%で1位、「営業・販売関係」が7.7%で2位、「人手過剰」は、「営業・販売関係」が1.5%で1位、「現場作業関係」が1.0%で2位となっている。「適正」は72.4%となっている。
- ②**最低賃金引き上げが雇用に与える影響**については、「正社員への影響」は、「変わらない」が79.3%で1位、「もともと正規社員はいない」が8.6%で2位、「非正規社員への影響」は、「変わらない」が53.5%で1位、「もともと非正規社員はいない」が31.3%で2位となっている。
- ③**人材確保のための職場環境改善施策**については、「特にない」が44.7%で1位、「人材育成」が23.9%で2位、「長時間労働の是正」が21.8%で3位となっている。
- ④**生産性向上に向けた取組み**については、「特にない」が46.5%で1位、「働きやすい環境や制度の整備」が22.7%で2位、「業務プロセスの改善」が17.2%で3位となっている。
- ⑤**地域金融機関に求めること（人材育成・確保）**については、「補助金・助成金の紹介」が50.3%で1位、「特に求めている」が41.6%で2位、「人材の紹介・派遣」が8.1%で3位となっている。

### （特別調査データ）

【問1】貴社では、人手の状況をどのように認識していますか。人手が不足している場合は1～4より、人手が過剰な場合は6～9よりそれぞれ過不足のある職域をお答えください。なお、適正な場合は5を選択してください。

単位：%

| 項目            | 全体   | 製造業  | 卸売業  | 小売業  | サービス業 | 建設業  | 不動産業 |
|---------------|------|------|------|------|-------|------|------|
| 人手不足          |      |      |      |      |       |      |      |
| 1. 現場作業関係     | 15.3 | 9.1  | 4.0  | 3.2  | 40.0  | 50.0 | 6.3  |
| 2. 営業・販売関係    | 7.7  | 6.5  | 12.0 | 9.7  | 5.7   | -    | 12.5 |
| 3. 経理・財務・管理関係 | 1.0  | -    | 4.0  | -    | -     | 8.3  | -    |
| 4. その他の職種     | 0.5  | -    | -    | -    | 2.9   | -    | -    |
| 5. 適正         | 72.4 | 79.2 | 76.0 | 87.1 | 51.4  | 41.7 | 75.0 |
| 人手過剰          |      |      |      |      |       |      |      |
| 6. 現場作業関係     | 1.0  | 2.6  | -    | -    | -     | -    | -    |
| 7. 営業・販売関係    | 1.5  | 1.3  | 4.0  | -    | -     | -    | 6.3  |
| 8. 経理・財務・管理関係 | -    | -    | -    | -    | -     | -    | -    |
| 9. その他の職種     | 0.5  | 1.3  | -    | -    | -     | -    | -    |

【問2】政府はこれまで、最低賃金を毎年3%程度、引き上げてきました（2020年を除く）。最低賃金の引き上げが、貴社の雇用に与える影響はありますか。正規社員への影響については1～5の中から、非正規社員への影響については6～0の中から選んでお答えください。

単位：%

| 項目               | 全体   | 製造業  | 卸売業  | 小売業  | サービス業 | 建設業   | 不動産業 |
|------------------|------|------|------|------|-------|-------|------|
| 正規社員への影響         |      |      |      |      |       |       |      |
| 1. 減らす           | 1.0  | -    | -    | 6.5  | -     | -     | -    |
| 2. 変わらない         | 79.3 | 77.2 | 84.0 | 67.7 | 85.7  | 100.0 | 75.0 |
| 3. 増やす           | 4.0  | 5.1  | 4.0  | -    | 5.7   | -     | 6.3  |
| 4. わからない         | 6.1  | 10.1 | 12.0 | 3.2  | -     | -     | -    |
| 5. もともと正規社員はいない  | 8.6  | 7.6  | -    | 22.6 | 5.7   | -     | 12.5 |
| 非正規社員への影響        |      |      |      |      |       |       |      |
| 6. 減らす           | 1.5  | 3.8  | -    | -    | -     | -     | -    |
| 7. 変わらない         | 53.5 | 54.4 | 60.0 | 48.4 | 48.6  | 75.0  | 43.8 |
| 8. 増やす           | 4.5  | 1.3  | 8.0  | 9.7  | 2.9   | -     | 12.5 |
| 9. わからない         | 5.1  | 6.3  | 12.0 | 3.2  | 2.9   | -     | -    |
| 0. もともと非正規社員はいない | 31.3 | 30.4 | 20.0 | 35.5 | 40.0  | 25.0  | 31.3 |



【問3】貴社では、人材確保のための職場環境改善へ向けて実施していることはありますか。1～9の中から最大3つまで選んでお答えください。なお、特にないという方は0を選択下さい。

単位：％

| 項目                      | 全体   | 製造業  | 卸売業  | 小売業  | サービス業 | 建設業  | 不動産業 |
|-------------------------|------|------|------|------|-------|------|------|
| 1. 同一労働同一賃金など非正規雇用の処遇改善 | 5.6  | 6.3  | -    | 6.5  | 8.8   | -    | 6.3  |
| 2. 賃金引上げと労働生産性の向上       | 18.3 | 21.5 | 28.0 | 6.5  | 11.8  | 33.3 | 12.5 |
| 3. 長時間労働の是正             | 21.8 | 20.3 | 28.0 | 19.4 | 26.5  | 25.0 | 12.5 |
| 4. 人材育成                 | 23.9 | 19.0 | 28.0 | 16.1 | 26.5  | 66.7 | 18.8 |
| 5. テレワーク、副業・兼業など柔軟な働き方  | 13.7 | 12.7 | 20.0 | 3.2  | 20.6  | 16.7 | 12.5 |
| 6. 女性・若者が活躍しやすい環境整備     | 12.2 | 10.1 | 28.0 | 9.7  | 5.9   | 33.3 | -    |
| 7. 高齢者の就業促進             | 4.6  | 1.3  | 4.0  | 3.2  | 14.7  | 8.3  | -    |
| 8. 病気の治療、子育て・介護と仕事の両立   | 5.1  | 5.1  | 8.0  | -    | 5.9   | 8.3  | 6.3  |
| 9. 外国人等多様な人材の受入れ        | 0.5  | 1.3  | -    | -    | -     | -    | -    |
| 0. 特にない                 | 44.7 | 45.6 | 40.0 | 61.3 | 35.3  | 16.7 | 56.3 |

【問4】人材確保が難しくなるなか、貴社では、生産性向上に向けた取組みをしていますか。1～9の中から最大3つまでお答え下さい。なお、特にないという方は0を選択下さい。

単位：％

| 項目                       | 全体   | 製造業  | 卸売業  | 小売業  | サービス業 | 建設業  | 不動産業 |
|--------------------------|------|------|------|------|-------|------|------|
| 1. 機械設備の導入               | 8.6  | 12.7 | -    | 9.7  | 11.4  | -    | -    |
| 2. IT投資の実施               | 12.6 | 12.7 | 12.0 | 9.7  | 11.4  | 33.3 | 6.3  |
| 3. 企業間連携による業務の共同化等       | 2.5  | 6.3  | -    | -    | -     | -    | -    |
| 4. 業務の外注                 | 9.1  | 10.1 | 8.0  | 6.5  | 8.6   | 25.0 | -    |
| 5. 高付加価値業務への集中・転換、単価の引上げ | 7.6  | 11.4 | 4.0  | 6.5  | 5.7   | -    | 6.3  |
| 6. 業務プロセスの改善             | 17.2 | 15.2 | 32.0 | 6.5  | 20.0  | 33.3 | 6.3  |
| 7. M&Aなどの事業再編による規模の拡大    | 1.5  | 1.3  | -    | -    | 2.9   | 8.3  | -    |
| 8. 人材育成の実施               | 16.2 | 8.9  | 28.0 | 6.5  | 20.0  | 41.7 | 25.0 |
| 9. 働きやすい環境や制度の整備         | 22.7 | 15.2 | 52.0 | 9.7  | 25.7  | 25.0 | 31.3 |
| 0. 特にない                  | 46.5 | 49.4 | 32.0 | 64.5 | 40.0  | 16.7 | 56.3 |

【問5】貴社では、人材育成や確保のために、地域金融機関に対して融資以外の点で求めることはありますか。1～9の中から最大3つまでお答えください。なお、特にないという方は0を選択下さい。

単位：％

| 項目                | 全体   | 製造業  | 卸売業  | 小売業  | サービス業 | 建設業  | 不動産業 |
|-------------------|------|------|------|------|-------|------|------|
| 1. 人材の紹介・派遣       | 8.1  | 5.1  | 8.0  | 3.2  | 14.3  | 16.7 | 12.5 |
| 2. 取引先金融機関の人材を派遣  | 1.0  | -    | 4.0  | -    | -     | 8.3  | -    |
| 3. 人材マッチングサービスの活用 | 2.5  | -    | -    | -    | 5.7   | 25.0 | -    |
| 4. 補助金・助成金の紹介     | 50.3 | 53.8 | 44.0 | 54.8 | 51.4  | 58.3 | 25.0 |
| 5. 採用にかかる情報提供     | 5.6  | 2.6  | 8.0  | 3.2  | 8.6   | 16.7 | 6.3  |
| 6. 社労士等の専門家紹介     | 3.6  | 3.8  | 12.0 | 3.2  | -     | -    | -    |
| 7. 従業員研修の実施       | 3.6  | 1.3  | -    | -    | 8.6   | 8.3  | 12.5 |
| 8. 他企業の先進事例紹介     | 7.6  | 11.5 | 8.0  | 6.5  | -     | -    | 12.5 |
| 9. 福利厚生サービス等の利用提案 | 6.1  | 6.4  | 16.0 | 3.2  | 2.9   | 8.3  | -    |
| 0. 特に求めていない       | 41.6 | 39.7 | 48.0 | 45.2 | 37.1  | 25.0 | 56.3 |

## 調査の概要

1、調査時期 令和3年9月中旬

2、調査方法 面接聴取調査

3、調査の対象と回収状況

|       | 調査対象事業所数 | 有効回答事業所数 |
|-------|----------|----------|
| 製造業   |          | 80       |
| 卸売業   |          | 25       |
| 小売業   |          | 31       |
| サービス業 |          | 35       |
| 建設業   |          | 12       |
| 不動産業  |          | 16       |
| 合計    |          | 199      |

※新型コロナウイルス感染拡大にともない、調査にご協力いただけない事業所が多数生じていることから、「調査対象事業所数」及び「未集計事業所数」は把握不能となっております。

4、未集計事業所数

|       | 倒産・廃業 | 事業転換 | 移 転 | 不在が<br>続く | 調査拒<br>否 | 取引解<br>消 | 休 業 | その他 | 合 計 |
|-------|-------|------|-----|-----------|----------|----------|-----|-----|-----|
|       |       |      |     |           |          |          |     |     |     |
| 製造業   |       |      |     |           |          |          |     |     |     |
| 卸売業   |       |      |     |           |          |          |     |     |     |
| 小売業   |       |      |     |           |          |          |     |     |     |
| サービス業 |       |      |     |           |          |          |     |     |     |
| 建設業   |       |      |     |           |          |          |     |     |     |
| 不動産業  |       |      |     |           |          |          |     |     |     |