

令和3年10月～12月期

# 文京区 中小企業の景況

## 目次

今期の特徴点.....	1
製造業.....	2
小売業.....	7
サービス業.....	12
卸売業.....	15
不動産業.....	18
数字からみた全都との比較.....	21
業種別中小企業景況調査転記表.....	26
特別調査「2022年（令和4年）の景気見通しについて」.....	36

文京区区民部経済課

調査実施機関 社団法人 東京都信用金庫協会  
分析機関 特定非営利活動法人 文京区中小企業経営協会

# 文京区今期の特徴点

令和3年10月～12月  
調査時期 3年12月中旬  
調査方法 面接聴取

製造業の業況はかなり改善しています。小売業の業況もかなり改善し、サービス業の業況はわずかに悪化幅が拡大しています。卸売業の業況は悪化幅が拡大し、不動産業の業況はわずかに悪化に転じています。

## 【製造業】

前期		-40.8	製造業の業況はかなり改善しています。DI値は、文京区では10.2ポイント増の-30.6、全都では3ポイント増の-29です。文京区の各項目をみると、売上額は11.1ポイント増の-25.3と大きく改善しています。受注残は3.5ポイント増の-32.9と幾分持ち直し、収益は11.2ポイント増の-29.6と大きく改善しています。来期の業況は悪化幅がやや拡大すると予測されますが、売上額はやや改善し、受注残は持ち直し、収益はやや改善する見込みです。
今期		-30.6	
来期		-33.2	

## 【小売業】

前期		-56.4	小売業の業況はかなり改善しています。DI値は、文京区では17.5ポイント増の-38.9、全都では5ポイント増の-37です。文京区の各項目をみると、売上額は1.6ポイント増の-26.8と横這いで前期並の減少が続いています。収益は5.8ポイント増の-21.9と改善しています。来期の業況は悪化幅がかなり縮小すると予測され、売上額は非常に大きく改善し、収益も減少幅が大きく縮小する見込みです。
今期		-38.9	
来期		-28.6	

## 【サービス業】

前期		-32.1	サービス業の業況はわずかに悪化幅が拡大しています。DI値は、文京区では2.1ポイント減の-34.2、全都では3ポイント増の-29です。文京区の各項目をみると、売上額は2.2ポイント減の-25.8と減少幅がわずかに拡大しています。収益も3.0ポイント減の-21.5と減少幅がわずかに拡大しています。来期の業況は悪化幅が拡大すると予測されますが、売上額は持ち直し、収益も改善する見込みです。
今期		-34.2	
来期		-42.6	

## 【卸売業】

前期		-2.3
今期		-9.7
来期		-13.9

## 【不動産業】

前期		2.8
今期		-0.1
来期		-19.3

スポット君 景気予報							
	好調 ←		普通			→ 不調	
製造業	20以上	19～10	9～0	-1～-10	-11～-20	-21～-30	-31以下
小売業	10以上	9～0	-1～-10	-11～-20	-21～-30	-31～-40	-41以下
サービス業	15以上	14～5	4～-5	-6～-15	-16～-25	-26～-35	-36以下
卸売業	20以上	19～10	9～0	-1～-10	-11～-20	-21～-30	-31以上
不動産業	10以上	9～0	-1～-10	-11～-20	-21～-30	-31～-40	-41以下

### 有効回答事業所数

製造業 67  
小売業 26  
サービス業 30  
卸売業 27  
不動産業 14

# 製造業

## 業況

製造業の業況はかなり改善している。DI 値は、文京区では 10.2 ポイント増の-30.6、全都では 3 ポイント増の-29 である。文京区の各項目をみると、売上額は 11.1 ポイント増の-25.3 と大きく改善している。受注残は 3.5 ポイント増の-32.9 と幾分持ち直し、収益は 11.2 ポイント増の-29.6 と大きく改善している。来期の業況は悪化幅がやや拡大すると予測されるが、売上額はやや改善し、受注残は持ち直し、収益はやや改善する見込みである。

## 価格・在庫動向

販売価格は 6.1 ポイント増の-1.4 と下降幅が縮小し、原材料価格は 17.5 ポイント増の 30.0 と上昇幅がかなり拡大している。原材料在庫数量は 0.3 ポイント減の 0.1 と横這いで適正水準が続いている。来期の販売価格は横這いで変動なく推移し、原材料価格は上昇傾向を強めるものと予測される。原材料在庫数量は適正水準が続く見込みである。

## 資金繰り・借入金動向

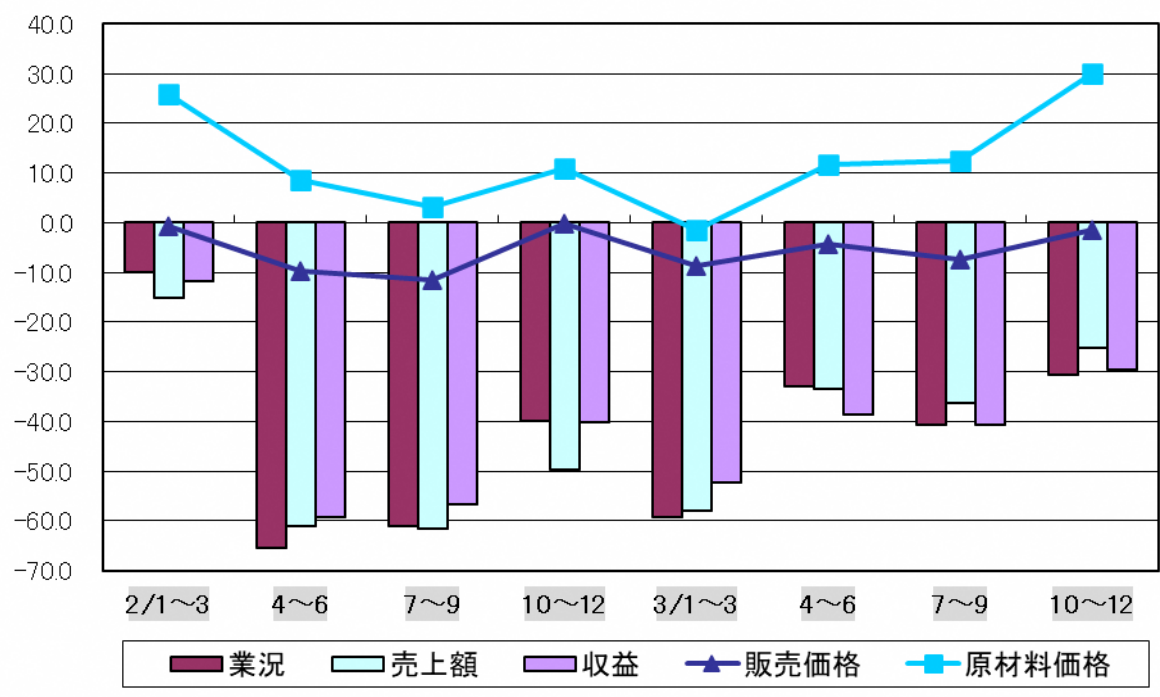
借入難易度は横這いで前期同様の容易な状況だが、資金繰りは厳しさが増している。「借入をした／借入の予定あり」と回答した企業の割合は 3.3 ポイント減の 18.2% である。来期の資金繰りは横這いで今期同様の厳しさが続くと予測される。来期に「借入をした／借入の予定あり」と回答する企業の割合は 4.6 ポイント減の 13.6% の見込みである。

## 経営上の問題点・重点経営施策

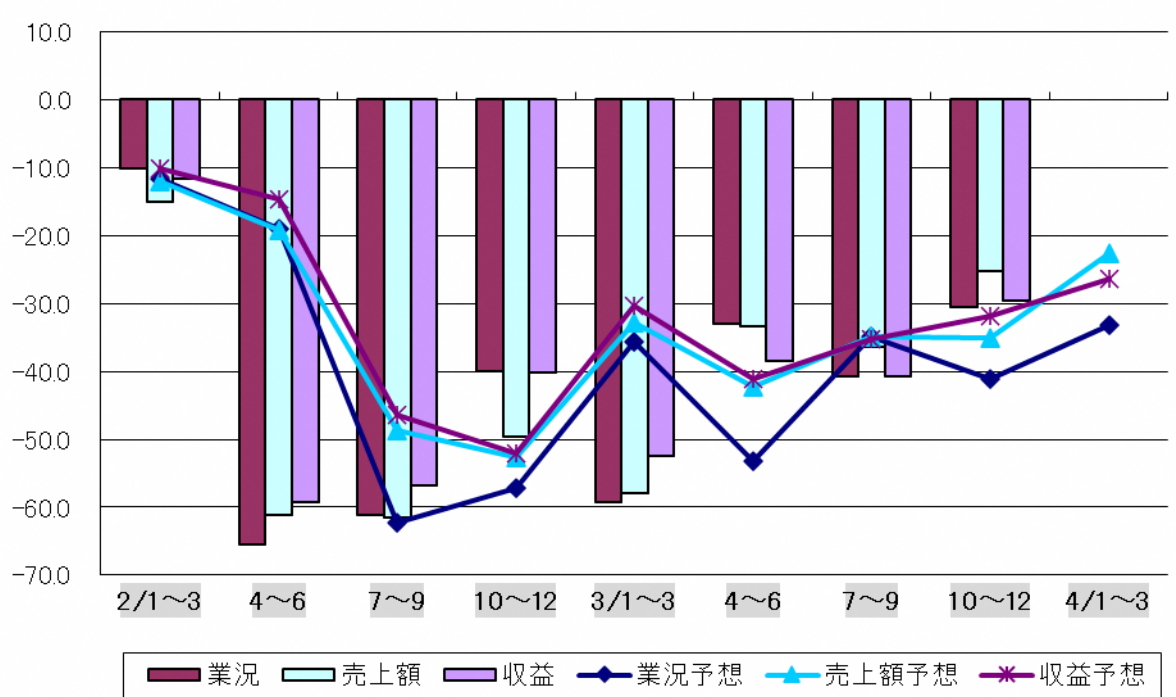
経営上の問題点は、「売上の停滞・減少」が 46.3% で 1 位、「原材料高」が 29.9% で 2 位、「同業者間の競争の激化」が 25.4% で 3 位となっている。この 2 年間「売上の停滞・減少」の 1 位は変わっていない。「原材料高」29.9%、「販売納入先からの値下げ要請」7.5% は、この 2 年間で最も高い数値となっている。

重点経営施策は、「販路を広げる」が 55.2% で 1 位、「経費を節減する」が 31.3% で 2 位、「人材を確保する」が 25.4% で 3 位となっている。この 2 年間「販路を広げる」の 1 位、「経費を節減する」の 2 位は変わっていない。「人材を確保する」25.4% は、この 2 年間で最も高い数値となっている。

文京区製造業 景況の推移(季調済)  
(増加企業割合－減少企業割合)



文京区製造業 売上額・収益の予想と実績の推移(季調済)  
(増加企業割合－減少企業割合)



# 業種別動向

## (1) 精密機械器具

精密機械器具の業況は悪化幅がかなり縮小している。DI 値は、文京区では 19.4 ポイント増の-9.1、全都では 6 ポイント増の-7 である。文京区の各項目を見ると、売上額は 70.3 ポイント減の-100.0 と減少幅が非常に大きく拡大している。受注残は 65.8 ポイント減の-100.0 と減少幅が非常に大きく拡大し、収益も 71.2 ポイント減の-100.0 と減少幅が非常に大きく拡大している。

販売価格は 16.9 ポイント減の-44.3 と下降幅がかなり拡大している。原材料価格は 34.8 ポイント減の 6.0 と上昇が非常に大きく弱まっている。原材料在庫数量は 2.1 ポイント増の 2.5 と過剰感がわずかに強まっている。借入難易度は変化なく前期同様の容易な状況だが、資金繰りは厳しい状況に非常に大きく転じている。

来期の業況は横這いで今期並の悪化幅であると予測される。売上額・受注残・収益いずれも減少幅が非常に大きく縮小する見込みである。来期の販売価格は横這いで今期並の下降が続き、原材料価格は上昇が幾分弱まると予測される。原材料在庫数量は過剰から品薄へとわずかに転じ、資金繰りは厳しさが和らぐ見込みである。

経営上の問題点は、「原材料高」が 100.0%で 1 位、「人手不足」、「輸入製品との競争の激化」、「利幅の縮小」、「工場・機械の狭小・老朽化」がいずれも 50.0%で 2 位となっている。「原材料高」100.0%は、この 2 年間で最も高い数値となっている。

重点経営施策は、「経費を節減する」、「情報力を強化する」、「人材を確保する」、「教育訓練を強化する」がいずれも 50.0%で 1 位となっている。この 2 年間「経費を節減する」の 1 位は変わっていない。

## (2) -1 出版・製本業

出版・製本業の業況は悪化幅が大きく拡大している。DI 値は、文京区では 10.9 ポイント減の-60.2、全都では 3 ポイント減の-52 である。文京区の各項目を見ると、売上額は 11.4 ポイント増の-35.7 と減少幅が大きく縮小している。受注残は 13.0 ポイント増の-40.9 と大きく持ち直し、収益は 6.0 ポイント増の-43.4 と改善している。

販売価格は 8.9 ポイント増の-2.8 と下降幅が縮小している。原材料価格は 0.3 ポイント増の 29.0 と横這いで前期並の上昇が続いている。原材料在庫数量は 5.5 ポイント増の 3.2 と在庫過剰に転じている。借入難易度は厳しさが大きく増し、資金繰りも厳しさが大きく増している。

来期の業況は悪化幅がかなり拡大することが予測される。売上額は減少幅がかなり拡大し、受注残は横這いで今期並の減少が続き、収益は減少幅がかなり拡大する見込みである。来期の販売価格は下

降幅がやや拡大し、原材料価格は上昇幅が非常に大きく拡大するものと予測される。原材料在庫数量は横這いで適正範囲に保たれ、資金繰りは厳しさが増す見込みである。

経営上の問題点は、「売上の停滞・減少」が66.7%で1位、「利幅の縮小」が50.0%で2位、「同業者間の競争の激化」が33.3%で3位となっている。この2年間「売上の停滞・減少」は常に1位である。「利幅の縮小」50.0%、「販売納入先からの値下げ要請」16.7%、「大手企業との競争の激化」8.3%、「合理化の不足」8.3%は、この2年間で最も高い数値となっている。

重点経営施策は、「販路を広げる」が91.7%で1位、「経費を節減する」、「情報力を強化する」、「人材を確保する」がいずれも33.3%で2位となっている。「販路を広げる」91.7%、「人材を確保する」33.3%は、この2年間で最も高い数値となっている。

## (2)－2 印刷・製版業

印刷・製版業の業況はわずかに上向いている。DI値は、文京区では2.5ポイント増の-31.2、全都では5ポイント増の-42である。文京区の各項目を見ると、売上額は6.7ポイント減の-30.7と減少幅が拡大している。受注残は5.6ポイント減の-31.0と減少幅が拡大し、収益も8.6ポイント減の-40.4と減少幅が拡大している。

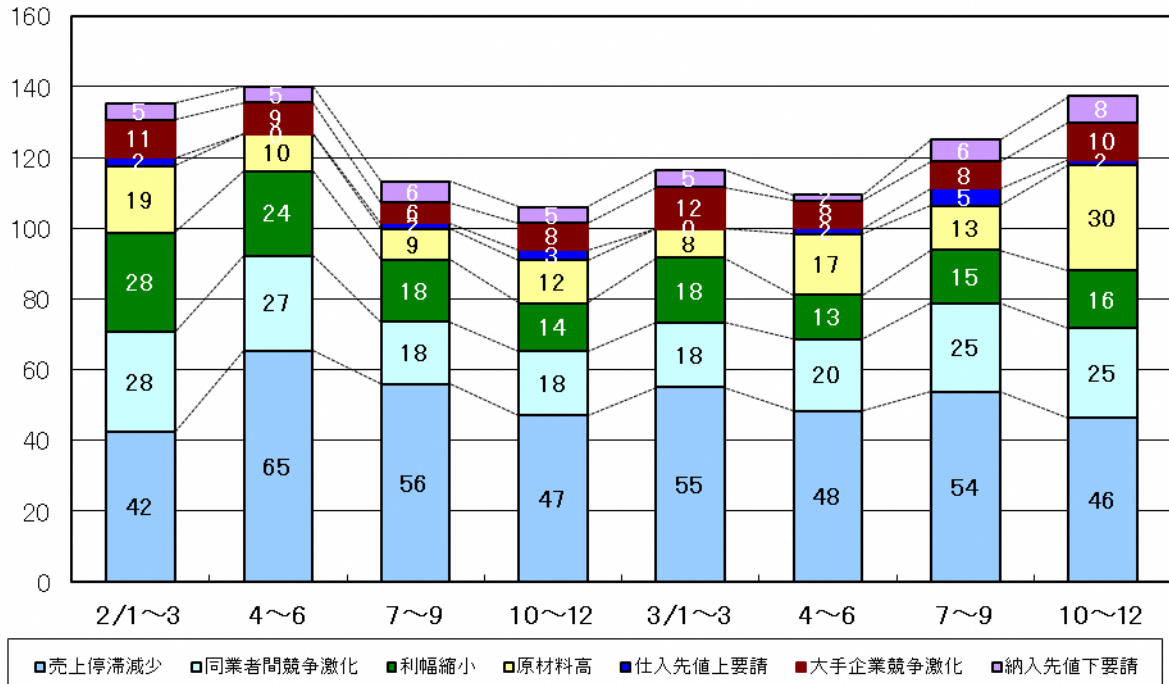
販売価格は2.9ポイント減の-8.2と下降幅がやや拡大している。原材料価格は14.5ポイント増の10.4と厳しい状況に大きく転じている。原材料在庫数量は1.3ポイント減の-6.2と横這いで前期並の不足感が続いている。借入難易度は若干容易になり、資金繰りは容易さが弱まっている。

来期の業況は悪化幅が大きく縮小することが予測される。売上額は非常に大きく上向き、受注残は大きく持ち直し、収益も大きく改善する見込みである。来期の販売価格は横這いで今期並の下降が続く、原材料価格は上昇幅がかなり拡大すると予測される。原材料在庫数量は横這いで今期並の不足感が続き、資金繰りは容易さが増す見込みである。

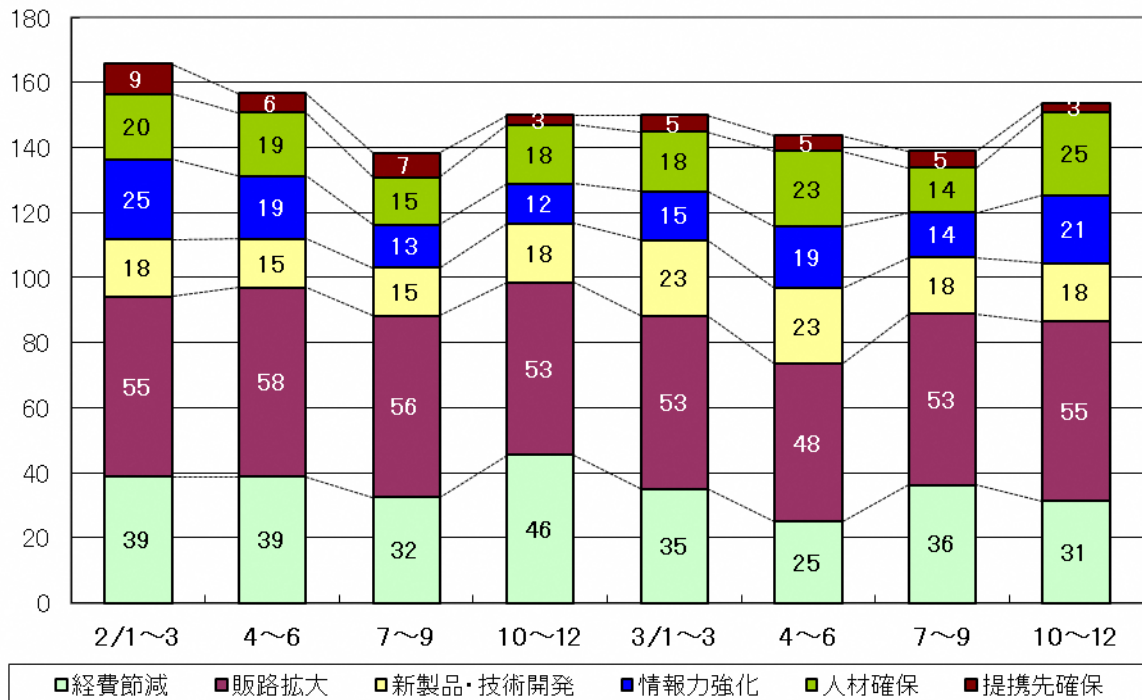
経営上の問題点は、「売上の停滞・減少」が56.3%で1位、「同業者間の競争の激化」が43.8%で2位、「利幅の縮小」、「原材料高」がともに18.8%で3位となっている。この2年間「売上の停滞・減少」は常に1位である。「原材料高」18.8%は、この2年間で最も高い数値となっている。

重点経営施策は、「販路を広げる」が56.3%で1位、「経費を節減する」が50.0%で2位、「情報力を強化する」、「機械化を推進する」がともに25.0%で3位となっている。この2年間「販路を広げる」の1位は変わっていない。「機械化を推進する」25.0%は、この2年間で最も高い数値となっている。

文京区製造業  
経営上の問題点(%)



文京区製造業  
重点経営施策(%)





# 小売業

## 業況

小売業の業況はかなり改善している。DI 値は、文京区では 17.5 ポイント増の-38.9、全都では 5 ポイント増の-37 である。文京区の各項目をみると、売上額は 1.6 ポイント増の-26.8 と横這いで前期並の減少が続いている。収益は 5.8 ポイント増の-21.9 と改善している。来期の業況は悪化幅がかなり縮小すると予測され、売上額は非常に大きく改善し、収益も減少幅が大きく縮小する見込みである。

## 価格・在庫動向

販売価格は 4.4 ポイント減の-11.2 と下降幅が幾分拡大し、仕入価格は 1.6 ポイント減の 8.6 と横這いで前期並の上昇が続いている。在庫数量は 12.3 ポイント減の-4.8 と過剰から品薄へと大きく転じている。来期の販売価格は下降幅がやや縮小し、仕入価格は上昇がわずかに弱まり落ち着きを見せると予測される。在庫数量は品薄感が幾分改善する見込みである。

## 資金繰り・借入金動向

借入難易度は厳しい状況に大きく転じているが、資金繰りは厳しさが和らいでいる。「借入をした／借入の予定あり」と回答した企業の割合は 9.1 ポイント減の 3.8% である。来期の資金繰りは厳しさが幾分和らぐと予測される。来期に「借入をした／借入の予定あり」と回答する企業の割合は変化なく 3.8% の見込みである。

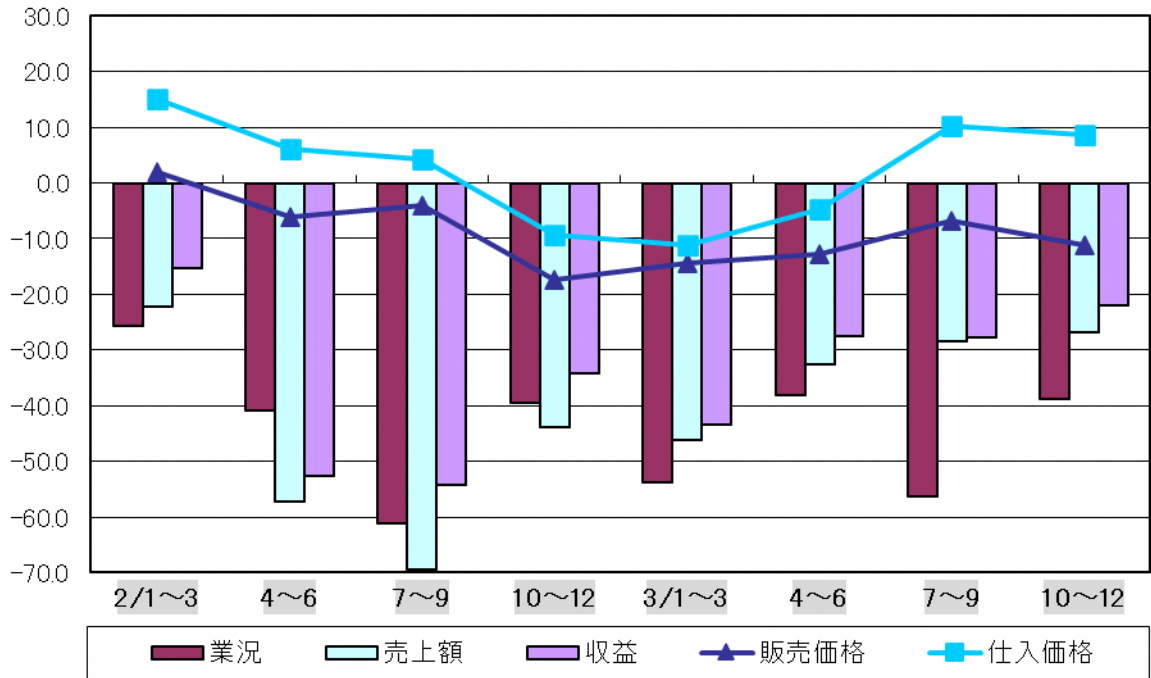
## 経営上の問題点・重点経営施策

経営上の問題点は、「売上の停滞・減少」42.3% で 1 位、「同業者間の競争の激化」、「大型店との競争の激化」がともに 23.1% で 2 位となっている。この 2 年間「売上の停滞・減少」は常に 1 位である。「同業者間の競争の激化」23.1%、「大型店との競争の激化」23.1%、「人手不足」19.2%、「天候の不順」15.4% は、この 2 年間で最も高い数値となっている。

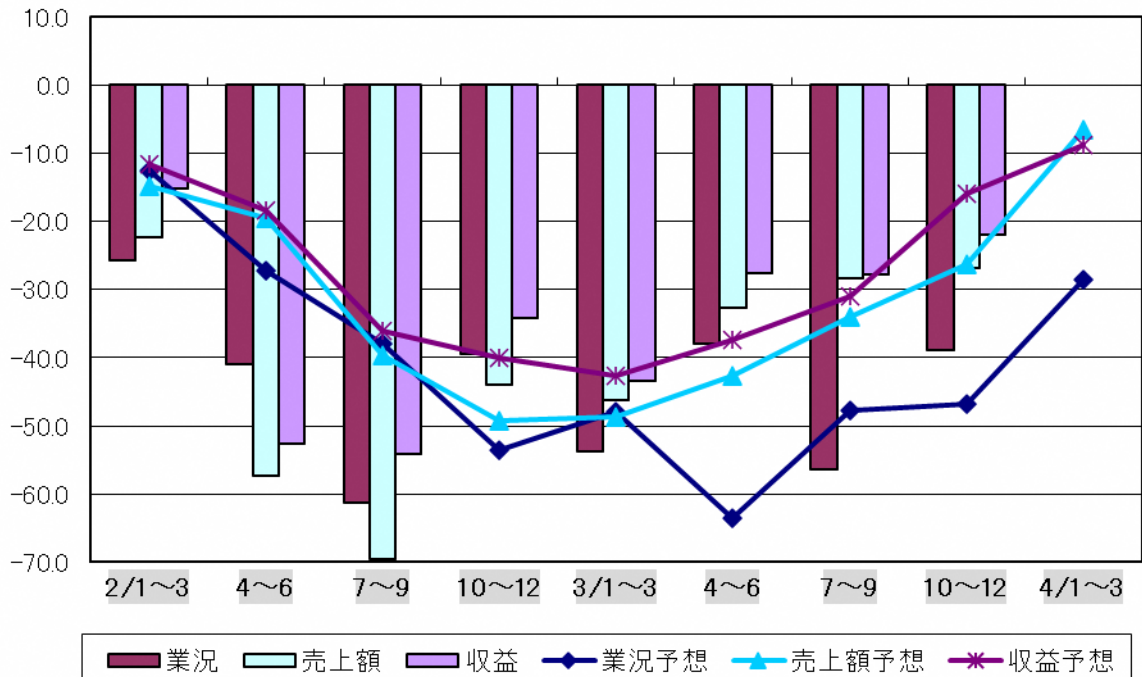
重点経営施策は、「品揃えを改善する」、「宣伝・広告を強化する」がともに 30.8% で 1 位、「経費を節減する」、「売れ筋商品を取り扱う」がともに 26.9% で 3 位となっている。「仕入先を開拓・選別する」15.4% は、この 2 年間で最も高い数値となっている。



文京区小売業 業況の推移(季調済)  
(増加企業割合－減少企業割合)



文京区小売業 売上額・収益の予想と実績の推移(季調済)  
(増加企業割合－減少企業割合)



# 業種別動向

---

## (1) 衣服・呉服・身の回り品

衣服・呉服・身の回り品の業況は変わりなく前期同様の厳しさが続いている。DI 値は、文京区では変化なく-100.0、全都では3ポイント増の-52である。文京区の各項目を見ると、売上額は46.8ポイント増の-53.2と非常に大きく改善し、収益も67.4ポイント増の-32.6と非常に大きく改善している。

販売価格は7.5ポイント減の-21.4と下降幅が拡大し、仕入価格は31.4ポイント減の2.6と上昇幅が非常に大きく縮小している。在庫数量は9.6ポイント減の-0.8と適正水準に落ち着いている。借入難易度は容易さがかなり弱まり、資金繰りは厳しさが非常に大きく和らいでいる。

来期の業況は非常に大きく改善することが予測される。売上額は非常に大きく改善し、収益はかなり持ち直すと見込まれる。来期の販売価格は下降幅が幾分拡大し、仕入価格は下降に若干転じて良好感が出ると予測される。在庫数量は横這いで適正水準が続き、資金繰りは厳しさがわずかに増す見込みである。

経営上の問題点は、「売上の停滞・減少」、「商店街の集客力の低下」がともに50.0%で1位、「大型店との競争の激化」、「販売商品の不足」がともに25.0%で3位となっている。この2年間「売上の停滞・減少」は常に1位である。「商店街の集客力の低下」50.0%は、この2年間で最も高い数値となっている。

重点経営施策は、「品揃えを改善する」、「宣伝・広告を強化する」、「新しい事業を始める」、「仕入先を開拓・選別する」、「売れ筋商品を取り扱う」、「商店街事業を活性化させる」がいずれも25.0%で1位となっている。「新しい事業を始める」25.0%、「商店街事業を活性化させる」25.0%は、この2年間で初めて登場した。

## (2) 飲食料品

飲食料品の業況は大きく改善している。DI 値は、文京区では17.9ポイント増の-4.1、全都では9ポイント増の-33である。文京区の各項目を見ると、売上額は10.5ポイント減の0.3と増加幅がかなり縮小し、収益は17.2ポイント減の-3.9と増加から減少に大きく転じている。

販売価格は7.6ポイント減の-13.3と下降幅が拡大し、仕入価格は13.1ポイント増の19.3と上昇幅がかなり拡大している。在庫数量は7.9ポイント増の4.5と在庫過剰に転じている。借入難易度は厳しい状況に非常に大きく転じているが、資金繰りは厳しさが和らいでいる。

来期の業況は横這いで今期並の悪化幅であると予測されるが、売上額は増加幅が拡大し、収益は増加に転じると見込まれる。来期の販売価格は下降幅が幾分縮小し、仕入価格は上昇幅がかなり縮小すると予測される。在庫数量は横這いで今期同様の過剰感が続き、資金繰りは若干容易になる見込みである。

経営上の問題点は、「仕入先からの値上げ要請」、「天候の不順」がともに42.9%で1位、「売上の停滞・減少」、「人手不足」、「商店街の集客力の低下」がいずれも28.6%で3位となっている。「仕入先からの値上げ要請」42.9%、「天候の不順」42.9%、「人手不足」28.6%、「同業者間の競争の激化」14.3%、「人件費の増加」14.3%は、この2年間で最も高い数値となっている。

重点経営施策は、「売れ筋商品を取り扱う」が42.9%で1位、「品揃えを改善する」、「経費を節減する」、「宣伝・広告を強化する」、「仕入先を開拓・選別する」がいずれも28.6%で2位となっている。

### (3) 家電・家庭用機械

家電・家庭用機械の業況は変化なく前期並の悪化幅である。DI値は、文京区では変化なく-27.8、全都では1ポイント増の-26である。文京区の各項目を見ると、売上額は5.0ポイント増の-25.1と若干改善し、収益も5.0ポイント増の-25.1と若干改善している。

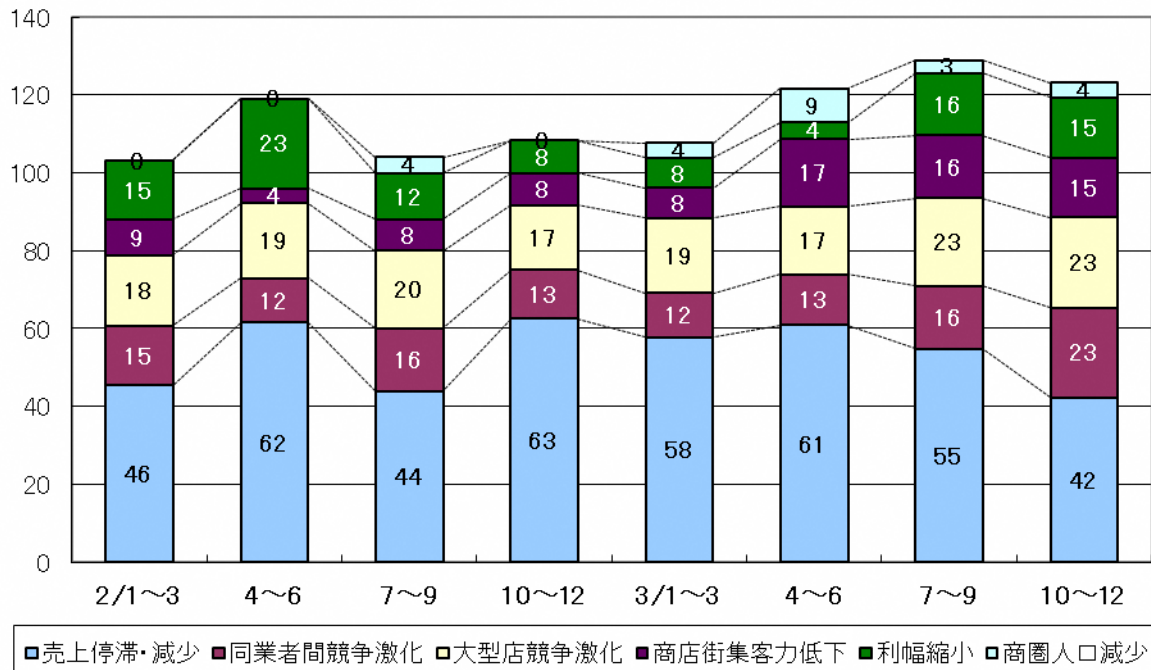
販売価格は1.4ポイント増の-0.9と横這いで推移し、仕入価格も1.4ポイント増の0.3と横這いで推移している。在庫数量は11.3ポイント減の-2.6と過剰から品薄へと大きく転じている。借入難易度は変化なく前期同様の容易な状況で、資金繰りは横這いながらわずかに容易になっている。

来期の業況は悪化幅が幾分縮小すると予測される。売上額・収益ともに横這いで今期並の減少が続く見込みである。来期の販売価格は幾分好転し、仕入価格は上昇幅が若干拡大すると予測される。在庫数量は在庫過剰に転じ、資金繰りは容易さが幾分増す見込みである。

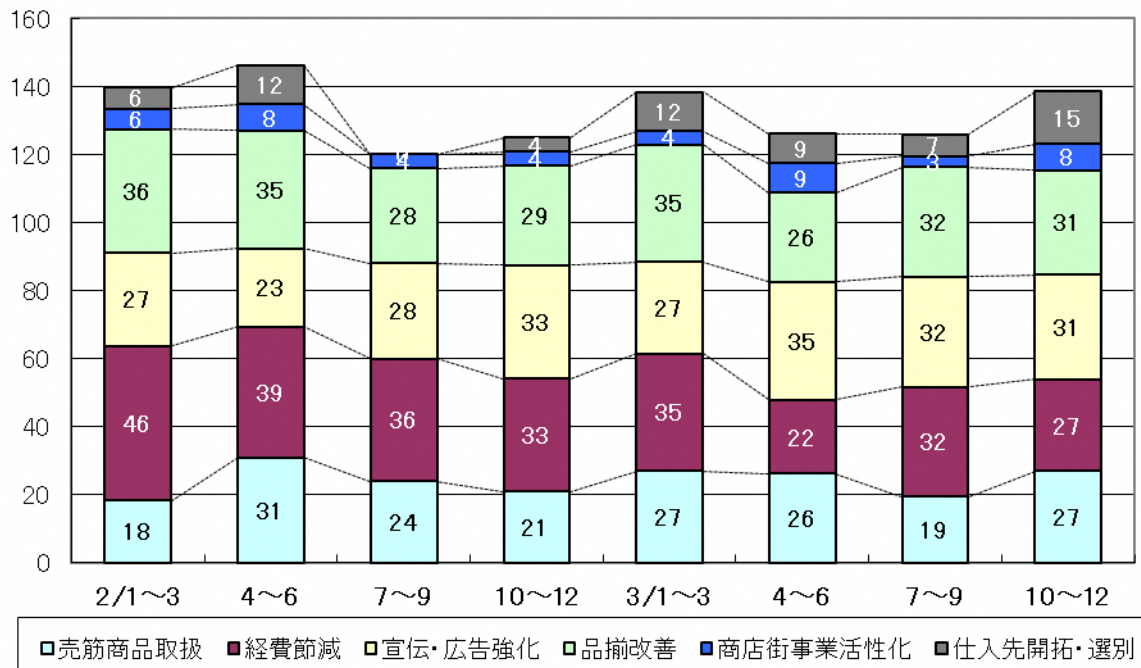
経営上の問題点は、「大型店との競争の激化」が75.0%で1位、「売上の停滞・減少」、「同業者間の競争の激化」がともに50.0%で2位となっている。「販売納入先からの値下げ要請」25.0%は、この2年間で初めて登場した。

重点経営施策は、「品揃えを改善する」、「経費を節減する」、「売れ筋商品を取り扱う」がいずれも50.0%で1位となっている。

文京区小売業  
経営上の問題点(%)



文京区小売業  
重点経営施策(%)



# サービス業

## 業況

サービス業の業況はわずかに悪化幅が拡大している。DI 値は、文京区では 2.1 ポイント減の-34.2、全都では 3 ポイント増の-29 である。文京区の各項目をみると、売上額は 2.2 ポイント減の-25.8 と減少幅がわずかに拡大している。収益も 3.0 ポイント減の-21.5 と減少幅がわずかに拡大している。来期の業況は悪化幅が拡大すると予測されるが、売上額は持ち直し、収益も改善する見込みである。

## 価格動向

料金価格は 1.9 ポイント減の-6.7 と横這いで前期並の下降が続き、材料価格は 1.9 ポイント増の 14.7 と横這いで前期並の上昇が続いている。来期の料金価格は横這いで今期並の下降が続き、材料価格は上昇が幾分強まる見込みである。

## 資金繰り・借入金動向

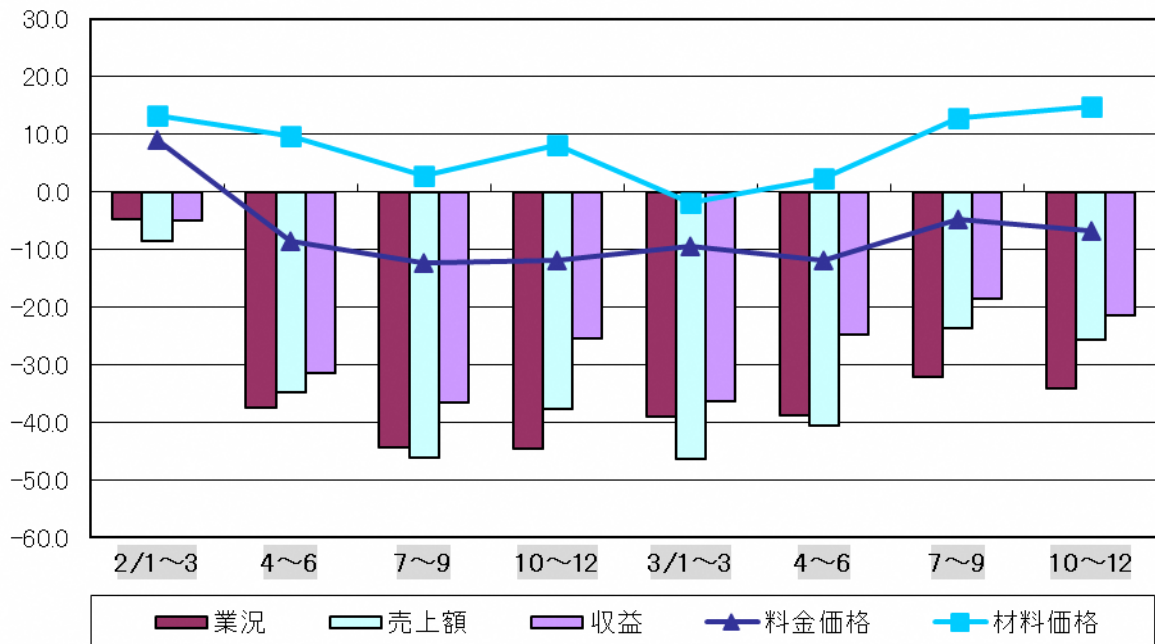
借入難易度はかなり容易になったが、資金繰りは厳しさが増している。「借入をした／借入の予定あり」と回答した企業の割合は 2.4 ポイント減の 23.3% である。来期の資金繰りは横這いで今期同様の厳しさが続くと予測される。来期に「借入をした／借入の予定あり」と回答する企業の割合は 10.0 ポイント減の 13.3% の見込みである。

## 経営上の問題点・重点経営施策

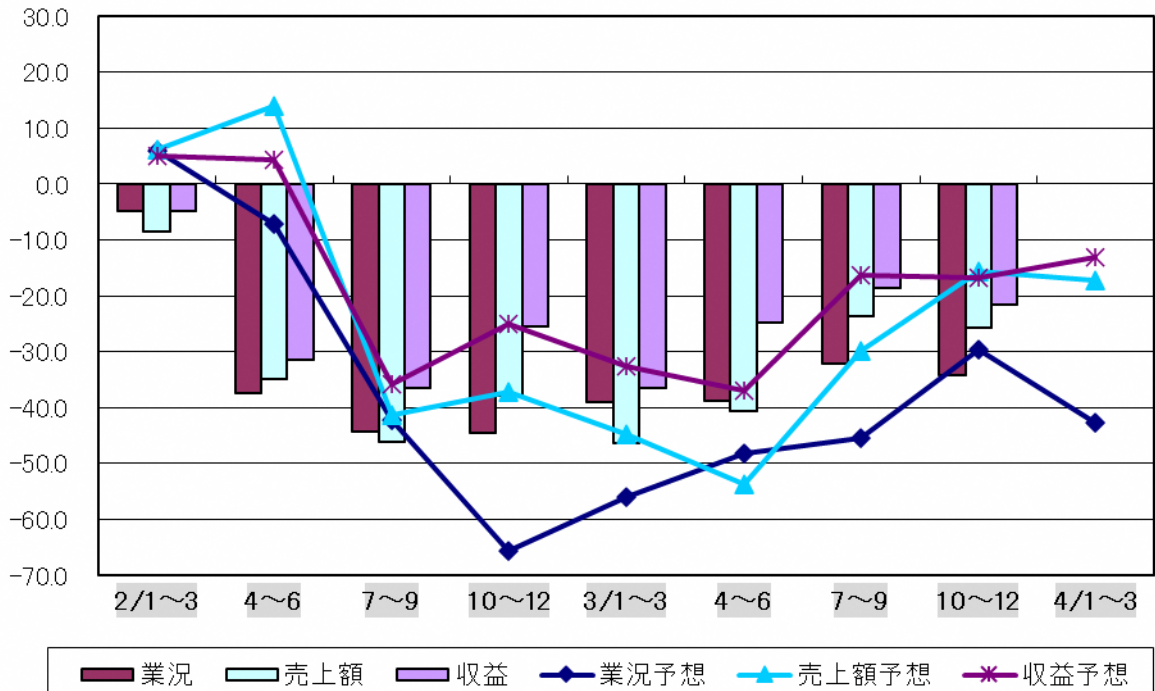
経営上の問題点は、「売上の停滞・減少」が 50.0% で 1 位、「人手不足」が 40.0% で 2 位、「同業者間の競争の激化」が 36.7% で 3 位となっている。この 2 年間「売上の停滞・減少」は常に 1 位である。「同業者間の競争の激化」36.7%、「材料価格の上昇」20.0%、「人件費の増加」16.7% は、この 2 年間で最も高い数値となっている。

重点経営施策は、「経費を節減する」が 43.3% で 1 位、「人材を確保する」が 40.0% で 2 位、「販路を広げる」が 36.7% で 3 位となっている。「経費を節減する」43.3%、「機械化を推進する」3.3% は、この 2 年間で最も高い数値となっている。

文京区サービス業景況の推移(季調済)  
(増加企業割合－減少企業割合)

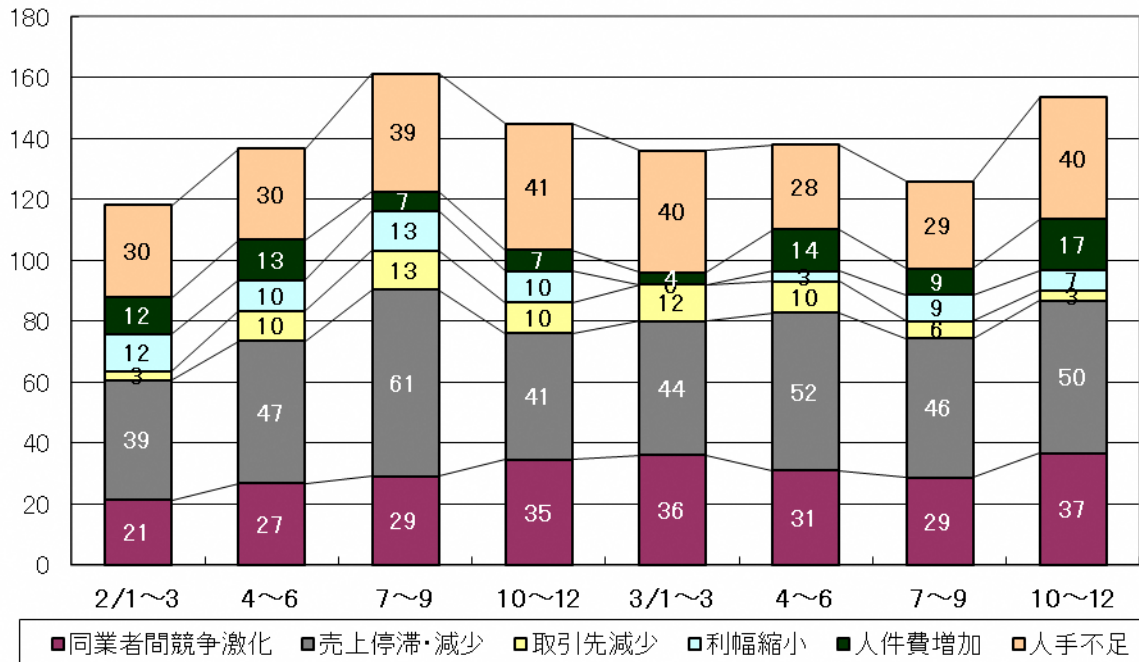


文京区サービス業売上額・収益の予想と実績の推移(季調済)  
(増加企業割合－減少企業割合)

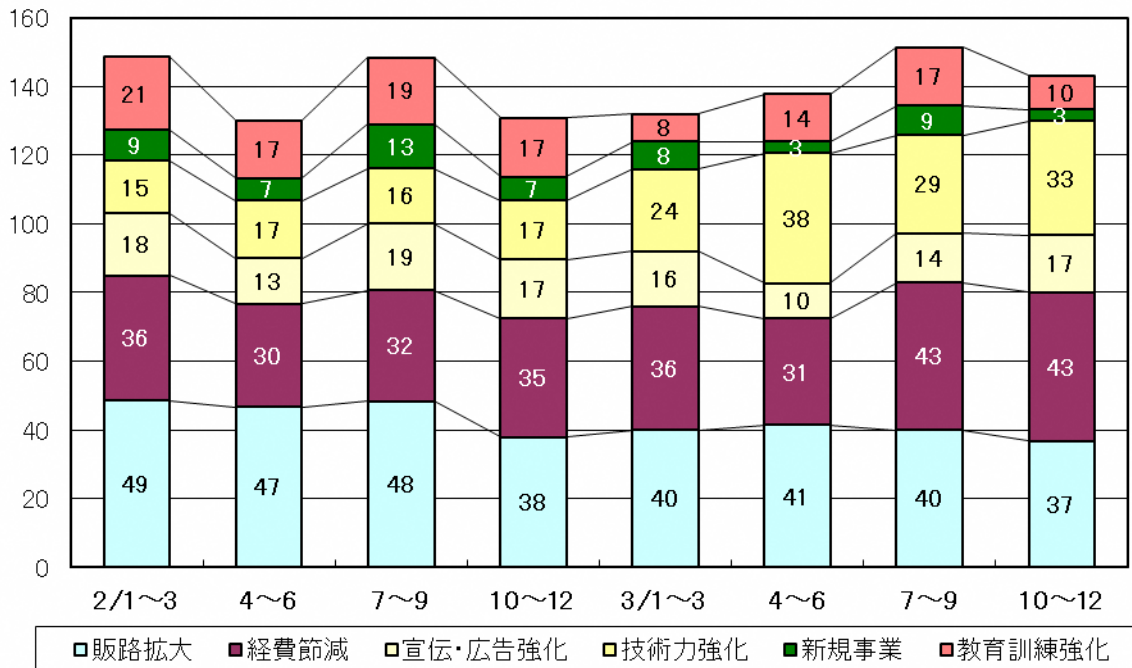




文京区サービス業  
経営上の問題点(%)



文京区サービス業  
重点経営施策(%)





# 卸売業

## 業況

卸売業の業況は悪化幅が拡大している。DI 値は、文京区では 7.4 ポイント減の-9.7、全都では 3 ポイント増の-30 である。文京区の各項目をみると、売上額は 1.7 ポイント減の-4.9 と横這いで前期並の減少が続き、収益は 1.1 ポイント増の-1.5 と横這いで前期同様の水準が続いている。来期の業況は悪化幅が若干拡大すると予測される。売上額は増加に転じるが、収益は減少幅がわずかに拡大すると見込まれる。

## 価格・在庫動向

販売価格は 0.2 ポイント増の 11.1 と横這いで前期並の上昇が続き、仕入価格は 4.6 ポイント減の 17.2 と上昇幅が幾分縮小している。在庫数量は 20.6 ポイント増の 10.8 と在庫過剰に非常に大きく転じている。来期の販売価格は横這いで今期並の上昇が続き、仕入価格は上昇が若干強まると予測される。在庫数量は過剰感が改善する見込みである。

## 資金繰り・借入金動向

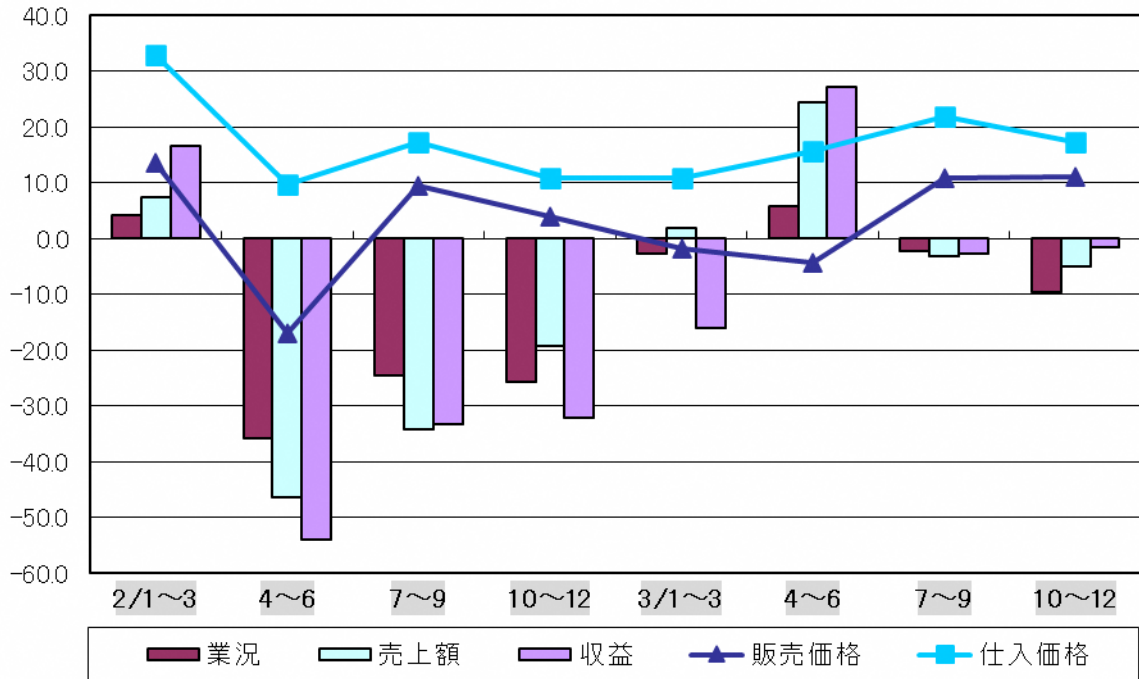
借入難易度は容易さが若干弱まり、資金繰りはかなり容易になっている。「借入をした／借入の予定あり」と回答した企業の割合は 5.0 ポイント増の 37.0% である。来期の資金繰りは容易さが弱まる見込みである。来期に「借入をした／借入の予定あり」と回答する企業の割合は 3.7 ポイント減の 33.3% の見込みである。

## 経営上の問題点・重点経営施策

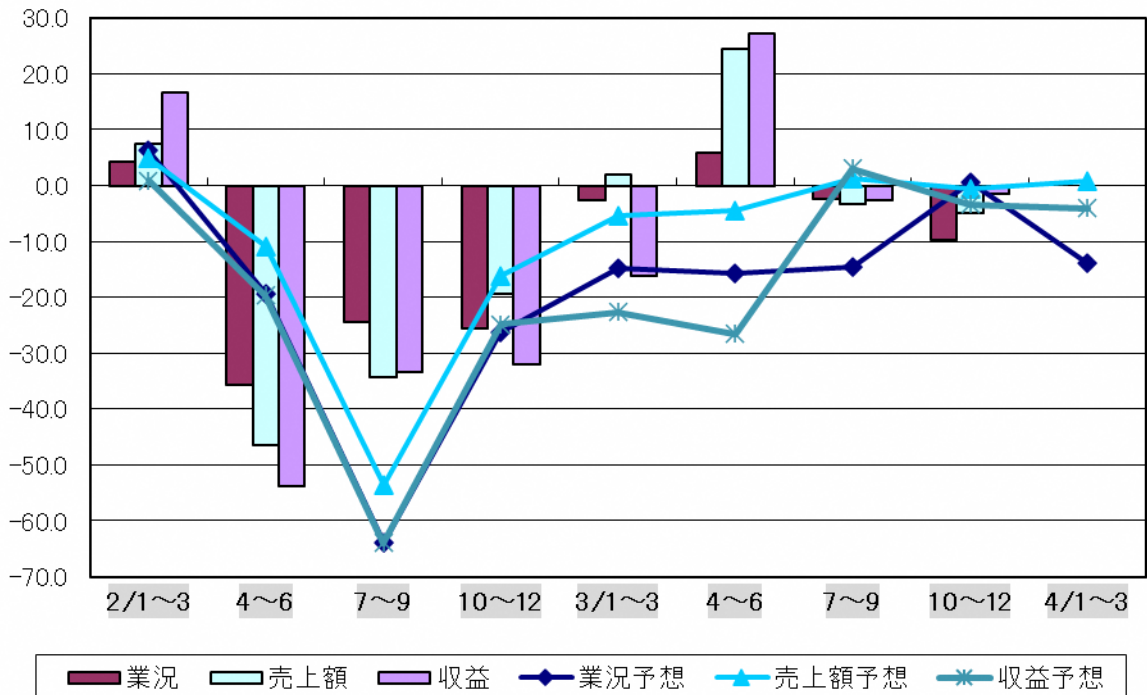
経営上の問題点は、「売上の停滞・減少」が 29.6% で 1 位、「仕入先からの値上げ要請」が 25.9% で 2 位、「販売商品の不足」が 22.2% で 3 位となっている。「仕入先からの値上げ要請」25.9%、「販売商品の不足」22.2% は、この 2 年間で最も高い数値となっている。

重点経営施策は、「経費を節減する」が 48.1% で 1 位、「販路を広げる」が 40.7% で 2 位、「情報を強化する」が 18.5% で 3 位となっている。「取引先を支援する」3.7% は、この 2 年間で初めて登場した。

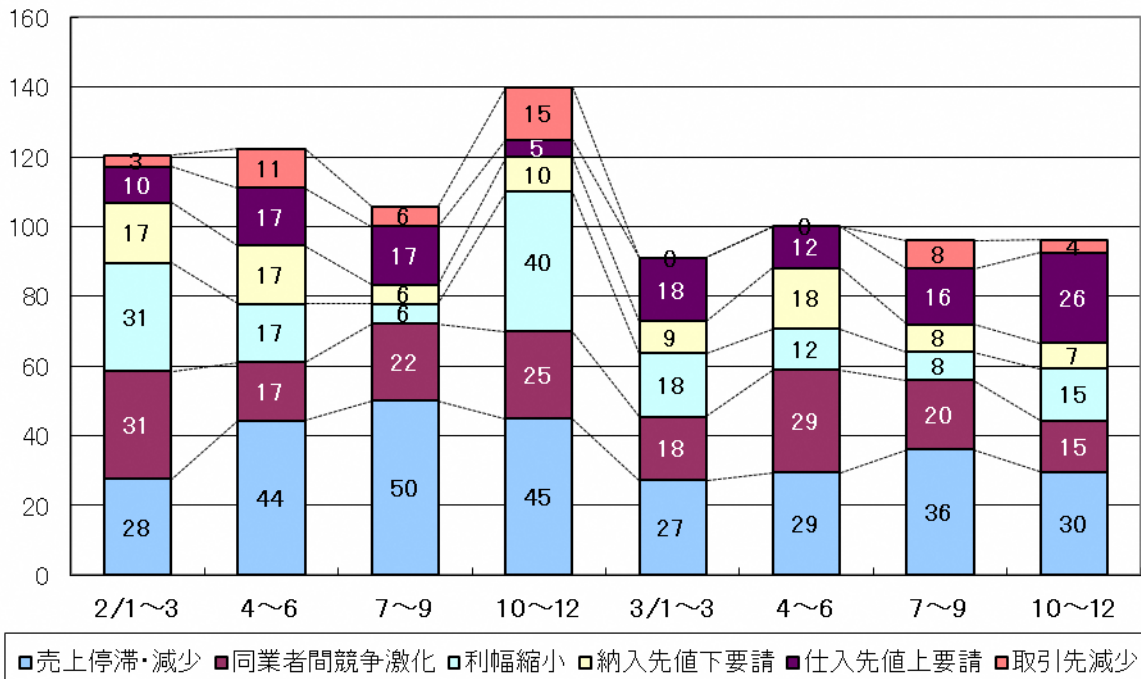
文京区卸売業 業況の推移(季調済)  
(増加企業割合－減少企業割合)



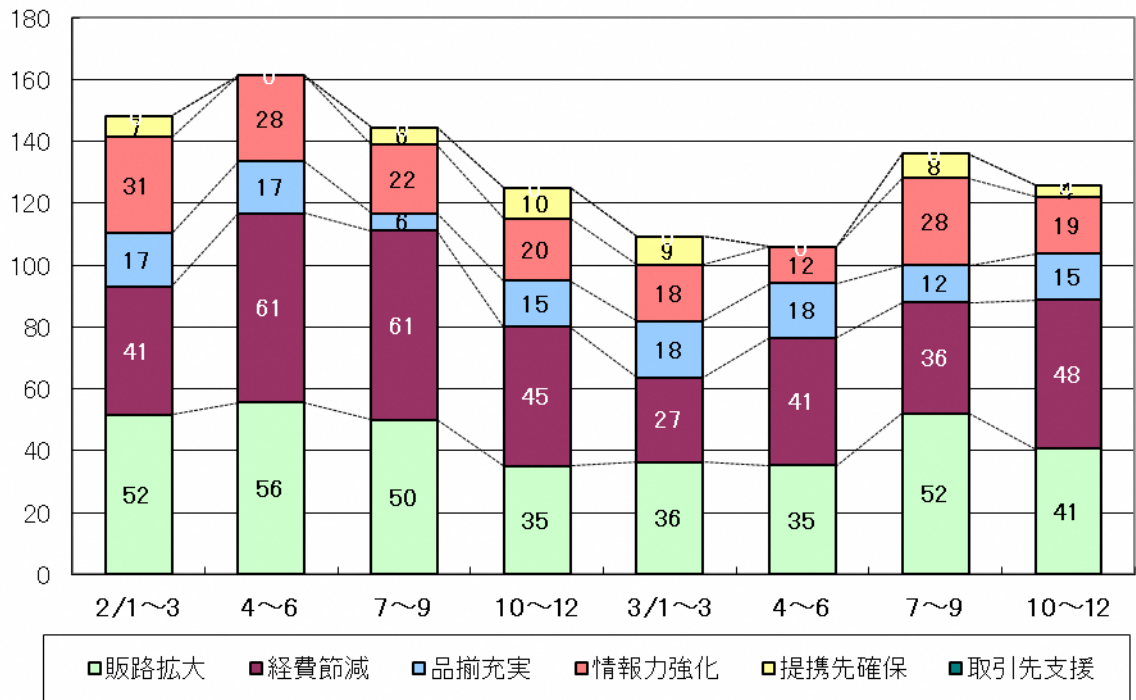
文京区卸売業 売上額・収益の予想と実績の推移(季調済)  
(増加企業割合－減少企業割合)



文京区卸売業  
経営上の問題点(%)



文京区卸売業  
重点経営施策(%)



# 不動産業

## 業況

不動産業の業況はわずかに悪化に転じている。DI 値は、文京区では 2.9 ポイント減の-0.1、全都では 1 ポイント減の-10 である。文京区の各項目をみると、売上額は 11.7 ポイント減の-7.6 と増加から減少に大きく転じ、収益も 23.7 ポイント減の-5.9 と増加から減少に非常に大きく転じている。来期の業況は悪化幅がかなり拡大すると予測される。売上額は横這いで今期並の減少が続き、収益は好転すると見込まれる。

## 価格・在庫動向

販売価格は 6.6 ポイント増の 26.7 と上昇幅が拡大し、仕入価格は 2.8 ポイント増の 28.6 と上昇がわずかに強まっている。在庫数量は 6.5 ポイント減の-22.6 と品薄感が強まっている。来期の販売価格は上昇幅が大きく縮小し、仕入価格は上昇が弱まり落ち着きを見せると予測される。在庫数量は横這いで今期並の不足感が続く見込みである。

## 資金繰り・借入金動向

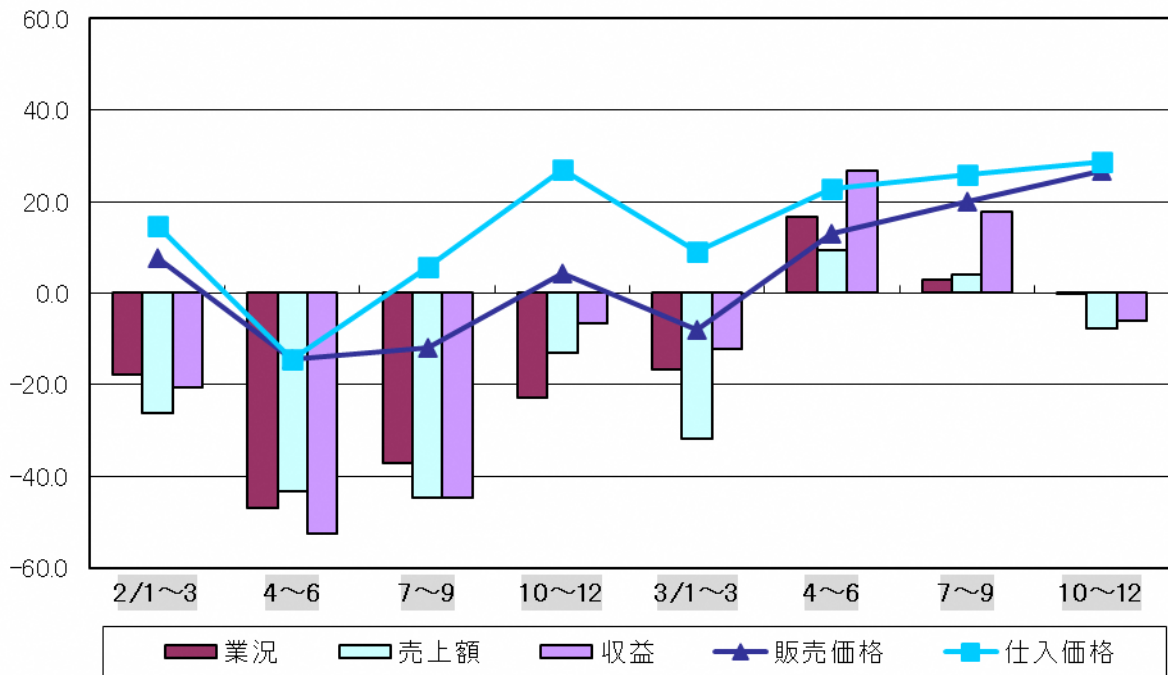
借入難易度は容易さがかなり増しているが、資金繰りは厳しい状況に大きく転じている。「借入をした／借入の予定あり」と回答した企業の割合は 11.5 ポイント減の 38.5% である。来期の資金繰りは横這いで今期同様の厳しさが続くと予測される。来期に「借入をした／借入の予定あり」と回答する企業の割合は 2.8 ポイント減の 35.7% の見込みである。

## 経営上の問題点・重点経営施策

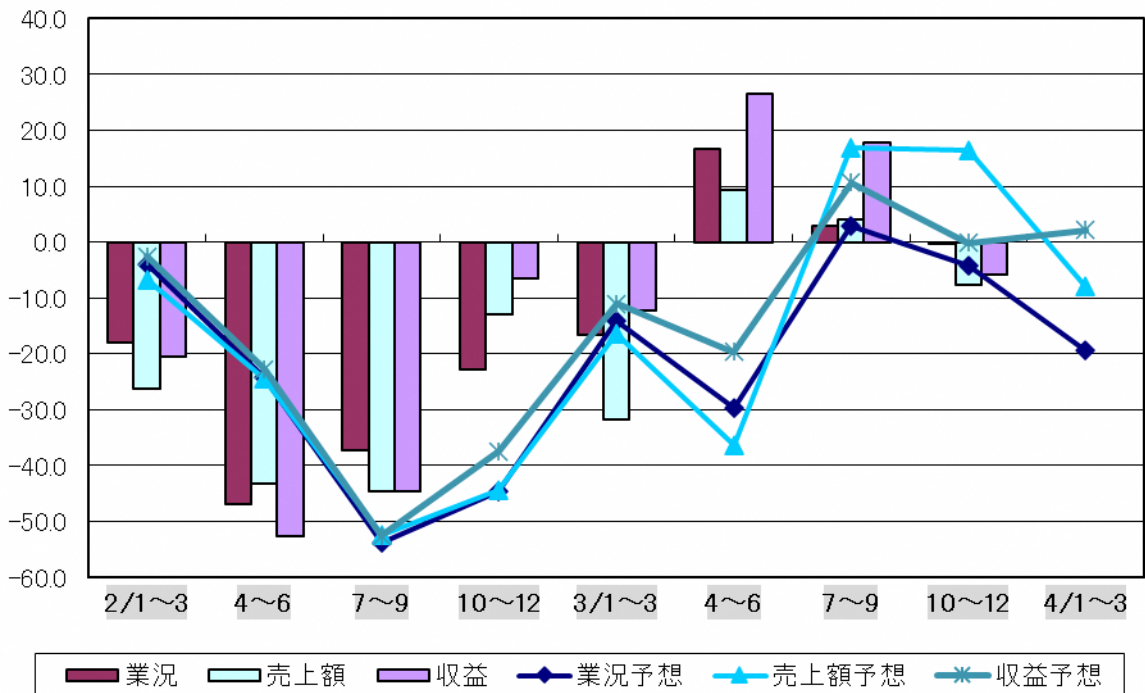
経営上の問題点は、「商品物件の高騰」が 28.6% で 1 位、「売上の停滞・減少」が 21.4% で 2 位、「人手不足」、「同業者間の競争の激化」、「利幅の縮小」がいずれも 14.3% で 3 位となっている。「商品物件の高騰」28.6%、「人手不足」14.3% は、この 2 年間で最も高い数値となっている。

重点経営施策は、「情報力を強化する」が 35.7% で 1 位、「販路を広げる」、「宣伝・広告を強化する」がともに 28.6% で 2 位となっている。「新しい事業を始める」7.1% は、この 2 年間で初めて登場した。

文京区不動産業 業況の推移(季調済)  
(増加企業割合－減少企業割合)

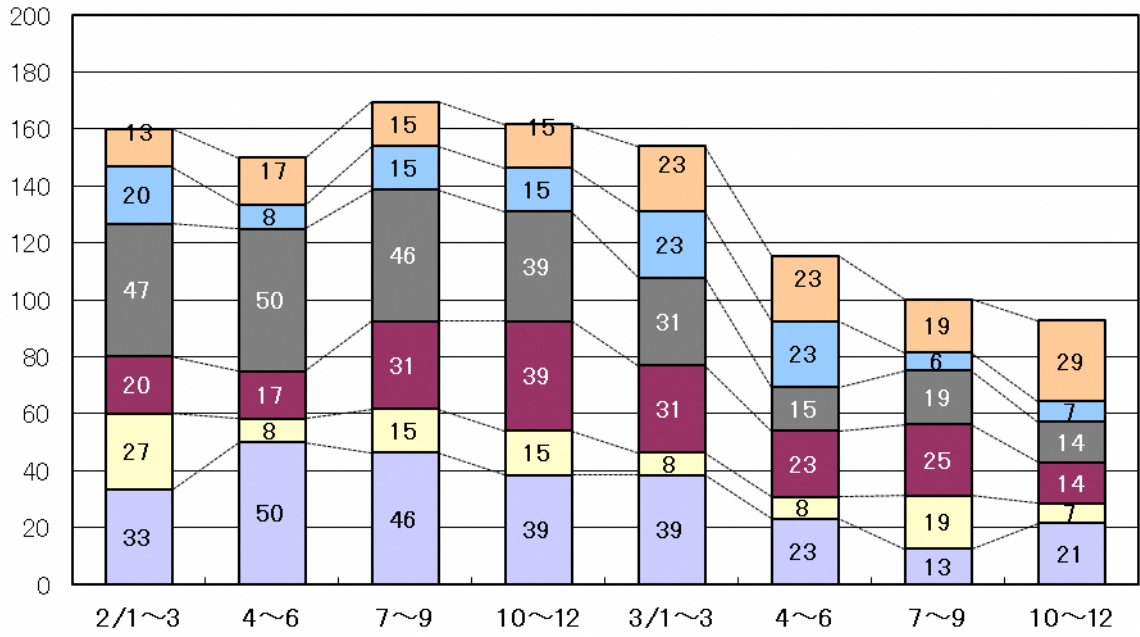


文京区不動産業 売上額・収益の予想と実績の推移(季調済)  
(増加企業割合－減少企業割合)



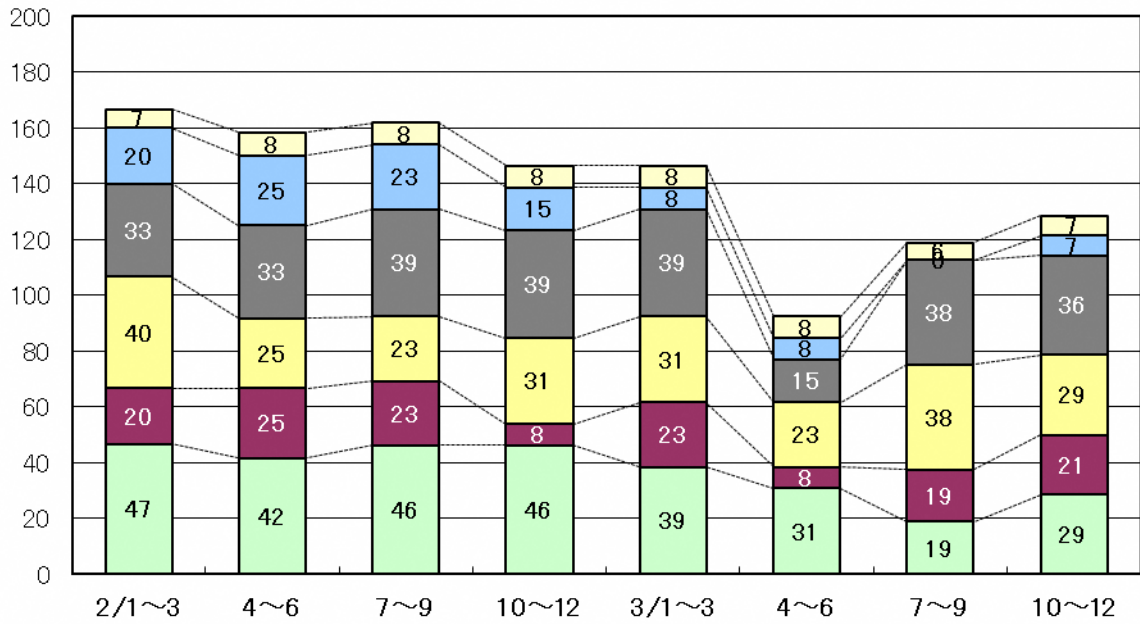


文京区不動産業  
経営上の問題点(%)



□売上停滞・減少 □大手企業競争激化 ■同業者間競争激化 ■利幅縮小 □商品物件不足 ■商品物件高騰

文京区不動産業  
重点経営施策(%)



□販路拡大 ■経費節減 □宣伝・広告強化 ■情報力強化 □提携先確保 □人材確保

製造業

[今期の景況]

	全体		出版・製本業		出版、印刷、製版、製本業		印刷業・製版業		繊維工業、衣服・その他の繊維製品		精密機械器具		
	文京区	全都	文京区	全都	文京区	全都	文京区	全都	文京区	全都	文京区	全都	
業況	-31	-29	-60	-52	-44	-45	-31	-42	-5	-47	-9	-7	
売上額	-25	-20	-36	-41	-33	-33	-31	-31	-6	-39	-100	-2	
受注残	-33	-19	-41	-30	-35	-32	-31	-32	4	-28	-100	-4	
収益	-30	-21	-43	-38	-42	-31	-40	-28	-45	-41	-100	-6	
販売価格	-1	-1	-3	-2	-5	-6	-8	-8	8	-12	-44	2	
原材料価格	30	28	29	17	19	18	10	18	7	12	6	33	
原材料在庫	0	-3	3	8	-2	2	-6	0	13	-2	3	-5	
資金繰り	-6	-16	-17	-22	-7	-24	1	-25	-39	-28	-9	-6	
雇 残業時間	-18	-8	-8	-7	-18	-10	-25	-11	0	-15	0	0	
用 人手	-14	-9	-8	-7	-11	-5	-13	-4	0	-1	-100	-14	
同 売上額	-21	-13	-33	-30	-25	-26	-19	-24	50	-43	-50	7	
期 収益	-23	-17	-33	-34	-36	-30	-38	-29	50	-48	0	3	
比													
経営上の問題点	① 売上の停滞・減少	46	46	67	71	61	63	56	60	-	55	-	39
	② 原材料高	30	24	25	11	21	12	19	13	-	20	100	28
	③ 同業者間の競争の激化	25	21	33	29	39	31	44	32	100	23	-	22
	④ 利幅の縮小	16	13	50	24	32	18	19	16	-	13	50	12
	⑤ 人手不足	16	12	17	11	11	7	6	6	-	8	50	14
重点経営施策	① 販路を広げる	55	56	92	71	71	65	56	62	100	60	-	51
	② 経費を節減する	31	42	33	51	43	49	50	48	50	48	50	39
	③ 人材を確保する	25	13	33	13	25	10	19	8	-	7	50	18
	④ 情報力を強化する	21	15	33	18	29	17	25	17	-	15	50	13
	⑤ 新製品・技術を開発する	18	11	25	15	21	11	19	9	-	9	-	11
借入の難易度	2	-3	-18	-1	4	-6	20	-7	0	-12	0	0	

[来期の景況見通し]

業況	-33	-24	-72	-48	-36	-38	-11	-34	-5	-45	-10	-6
売上額	-23	-15	-46	-30	-25	-26	-11	-25	-2	-29	-5	1
受注残	-26	-14	-42	-23	-28	-23	-18	-23	7	-21	-3	3
収益	-26	-16	-54	-25	-38	-23	-26	-23	-1	-31	-4	-2
販売価格	-1	1	-5	0	-7	-5	-8	-6	10	-10	-46	4
原材料価格	35	27	57	24	39	20	25	19	9	14	2	34
原材料在庫	-1	-4	2	5	-2	1	-5	-1	7	-1	-2	-3
資金繰り	-5	-15	-24	-17	-5	-21	9	-23	8	-23	-3	-6
雇 残業時間	-14	-7	-17	-9	-11	-8	-6	-8	0	-9	0	1
用 人手	-15	-9	-17	-9	-14	-5	-13	-3	0	-6	-100	-13

\* 季節変動調整済 DI 値を表示している項目。業況、売上額、受注残、収益、販売価格、原材料価格、原材料在庫、資金繰り

\* 単純 DI 値を表示している項目。雇用面、同期比、借入の難易度

\* 企業割合 (%) を表示している項目。経営上の問題点、重点経営施策



## 小売業

### [今期の景況]

	全体		飲食料品		衣服、呉服、身の回り品		家電・家庭用機械品	
	文京区	全都	文京区	全都	文京区	全都	文京区	全都
業況	-39	-37	-4	-33	-100	-52	-28	-26
売上額	-27	-27	0	-26	-53	-37	-25	-21
収益	-22	-28	-4	-27	-33	-36	-25	-18
販売価格	-11	-2	-13	-2	-21	-12	-1	-2
仕入価格	9	11	19	11	3	-1	0	5
在庫	-5	0	5	1	-1	4	-3	3
資金繰り	-9	-20	-4	-20	-2	-32	0	-14
雇用								
残業時間	-8	-6	0	-5	0	-8	0	-1
人手	-8	-7	-14	-9	0	-4	0	-7
同期比								
売上額	-15	-21	29	-22	-75	-32	-25	-13
収益	4	-23	43	-22	-50	-30	-25	-19
販売価格	-8	1	0	0	-25	-8	0	0
経営上の問題点								
① 売上の停滞・減少	42	47	29	47	50	64	50	29
② 大型店との競争の激化	23	22	-	27	25	17	75	34
③ 同業者間の競争の激化	23	20	14	21	-	16	50	25
④ 人手不足	19	9	29	9	-	6	-	13
⑤ 天候の不順	15	4	43	5	-	4	-	2
重点経営施策								
① 宣伝・広告を強化する	31	22	29	21	25	25	25	24
② 品揃えを改善する	31	28	29	28	25	35	50	25
③ 売れ筋商品を取り扱う	27	16	43	19	25	19	50	17
④ 経費を節減する	27	41	29	44	-	30	50	43
⑤ 仕入先を開拓・選別する	15	6	29	7	25	7	-	4
借入の難易度	-10	-6	-14	-8	0	-14	0	-2

### [来期の景況見通し]

業況	-29	-33	-4	-31	-77	-43	-23	-20
売上額	-7	-20	6	-22	-29	-24	-26	-9
収益	-9	-22	3	-22	-16	-27	-26	-11
販売価格	-9	0	-10	0	-25	-11	4	-4
仕入価格	6	10	9	11	-2	1	5	1
在庫	-3	0	4	0	0	4	5	1
資金繰り	-5	-18	0	-19	-5	-27	5	-11
雇用								
残業時間	-4	-5	0	-5	0	-10	0	-3
人手	-12	-7	-14	-7	0	-4	0	-8

\* 季節変動調整済 DI 値を表示している項目。業況、売上額、収益、販売価格、仕入価格、在庫、資金繰り

\* 単純 DI 値を表示している項目。雇用面、同期比、借入の難易度

\* 企業割合 (%) を表示している項目。経営上の問題点、重点経営施策

## サービス業

### [今期の景況]

		全体	
		文京区	全都
業況		-34	-29
売上額		-26	-20
収益		-22	-21
料金価格		-7	-1
材料価格		15	14
資金繰り		-14	-14
雇用	残業時間	-20	-9
	人手	-43	-15
同期比	売上額	-17	-12
	収益	-3	-14
経営上の問題点	① 売上の停滞・減少	50	46
	② 人手不足	40	19
	③ 同業者間の競争の激化	37	30
	④ 材料価格の上昇	20	9
	⑤ 人件費の増加	17	12
重点経営施策	① 経費を節減する	43	39
	② 人材を確保する	40	19
	③ 販路を広げる	37	41
	④ 技術力を強化する	33	13
	⑤ 宣伝・広告を強化する	17	20
借入の難易度		11	-1

### [来期の景況見通し]

業況		-43	-25
売上額		-17	-12
収益		-13	-13
料金価格		-5	0
材料価格		18	14
資金繰り		-16	-12
雇用	残業時間	-20	-8
	人手	-43	-15

\* 季節変動調整済DI値を表示している項目。業況、売上額、収益、料金価格、材料価格、資金繰り

\* 単純DI値を表示している項目。雇用面、同期比、借入の難易度

\* 企業割合(%)を表示している項目。経営上の問題点、重点経営施策

## 卸売業

### [今期の景況]

		全体	
		文京区	全都
業況		-10	-30
売上額		-5	-14
収益		-2	-18
販売価格		11	7
仕入価格		17	28
在庫		11	3
資金繰り		8	-11
雇用	残業時間	0	-4
	人手	-15	-7
同期比	売上額	15	-8
	収益	0	-14
	販売価格	11	12
経営上の問題点	① 売上の停滞・減少	30	46
	② 仕入先からの値上げ要請	26	17
	③ 販売商品の不足	22	9
	④ 利幅の縮小	15	22
	⑤ 同業者間の競争の激化	15	27
重点経営施策	① 経費を節減する	48	44
	② 販路を広げる	41	62
	③ 情報力を強化する	19	20
	④ 品揃えを充実する	15	17
	⑤ 人材を確保する	11	9
借入の難易度		0	-1

### [来期の景況見通し]

業況		-14	-24
売上額		1	-12
収益		-4	-15
販売価格		12	6
仕入価格		22	27
在庫		5	0
資金繰り		2	-11
雇用	残業時間	0	-2
	人手	-19	-7

\* 季節変動調整済 DI 値を表示している項目。業況、売上額、収益、販売価格、仕入価格、在庫、資金繰り

\* 単純 DI 値を表示している項目。雇用面、同期比、借入の難易度

\* 企業割合 (%) を表示している項目。経営上の問題点、重点経営施策

## 不動産業

### [今期の景況]

		全体	
		文京区	全都
業況		0	-10
売上額		-8	-11
収益		-6	-10
販売価格		27	9
仕入価格		29	23
在庫		-23	-14
資金繰り		-7	-1
雇用	残業時間	-7	-7
	人手	-7	-6
同期比	売上額	0	-7
	収益	7	-7
経営上の問題点	① 商品物件の高騰	29	21
	② 売上の停滞・減少	21	24
	③ 利幅の縮小	14	14
	④ 同業者間の競争の激化	14	32
	⑤ 人手不足	14	5
重点経営施策	① 情報力を強化する	36	44
	② 宣伝・広告を強化する	29	23
	③ 販路を広げる	29	30
	④ 経費を節減する	21	28
	⑤ 教育訓練を強化する	7	3
借入の難易度		15	5

### [来期の景況見通し]

業況		-19	-14
売上額		-8	-13
収益		2	-12
販売価格		14	6
仕入価格		22	18
在庫		-24	-16
資金繰り		-8	-3
雇用	残業時間	0	-6
	人手	-14	-6

\* 季節変動調整済 DI 値を表示している項目。業況、売上額、収益、販売価格、仕入価格、在庫、資金繰り

\* 単純 DI 値を表示している項目。雇用面、同期比、借入の難易度

\* 企業割合 (%) を表示している項目。経営上の問題点、重点経営施策

製造業

中小企業景況調査 転記表 No. 1

令和3年10月～12月期

地域名：文京区

中分類：業種合計

注：各項目の右側は、前期調査における予想（計画）値です。

項目	調査期	2年		2年		2年		2年		3年		3年		3年		対 前期比	4年 1月～3月期		
		1月～3月期	4月～6月期	7月～9月期	10月～12月期	1月～3月期	4月～6月期	7月～9月期	10月～12月期	1月～3月期	4月～6月期	7月～9月期	10月～12月期						
業況	良い	16.5	10.6	3.0	6.0	7.4	1.5	15.2	6.3	10.0	12.1	17.2	8.3	10.0	9.4	15.2	5.1	9.1	
	普通	58.8	64.7	25.4	68.7	22.1	31.8	28.8	29.7	21.7	37.9	28.1	30.0	36.3	42.2	40.9	47.5	48.5	
	悪い	24.7	24.7	71.6	25.3	70.5	66.7	56.0	64.0	68.3	50.0	54.7	61.7	53.7	48.4	43.9	47.4	42.4	
	D・I	-8.2	-14.1	-68.6	-19.3	-63.1	-65.2	-40.8	-57.7	-58.3	-37.9	-37.5	-53.4	-43.7	-39.0	-28.7	-42.3	-33.3	
	修正値	-10.1	-11.7	-65.5	-19.1	-61.2	-62.3	-39.9	-57.2	-59.2	-35.7	-33.0	-53.3	-40.8	-34.8	-30.6	-41.1	10.2	-33.2
傾向値	-9.1		-16.6		-31.3		-41.8		-51.4		-53.8		-47.5		-43.6				
売上額	増加	16.5	10.3	7.5	8.2	5.9	9.1	10.6	4.5	11.7	15.2	18.8	11.7	12.5	14.1	18.2	11.3	13.6	
	変らず	54.1	65.6	20.9	62.4	23.5	30.3	27.3	37.3	20.0	34.8	25.0	33.3	36.3	34.4	39.4	42.5	50.0	
	減少	29.4	24.1	71.6	29.4	70.6	60.6	62.1	58.2	68.3	50.0	56.2	55.0	51.2	51.5	42.4	46.2	36.4	
	D・I	-12.9	-13.8	-64.1	-21.2	-64.7	-51.5	-51.5	-53.7	-56.6	-34.8	-37.4	-43.3	-38.7	-37.4	-24.2	-34.9	-22.8	
	修正値	-15.1	-12.1	-61.1	-19.2	-61.5	-48.6	-49.6	-52.6	-57.9	-32.8	-33.4	-42.3	-36.4	-34.8	-25.3	-35.0	11.1	-22.6
傾向値	-7.3		-15.2		-30.0		-42.9		-53.8		-55.9		-49.3		-42.6				
受注残	増加	10.7	14.0	1.5	4.8	3.0	7.8	7.7	4.5	8.5	12.3	12.9	8.5	11.7	11.3	7.7	10.4	7.7	
	変らず	69.1	69.7	35.4	72.6	28.4	40.6	40.0	43.9	28.8	44.6	35.5	44.1	36.4	45.2	53.8	46.7	58.5	
	減少	20.2	16.3	63.1	22.6	68.6	51.6	52.3	51.6	62.7	43.1	51.6	47.4	51.9	43.5	38.5	42.9	33.8	
	D・I	-9.5	-2.3	-61.6	-17.8	-65.6	-43.8	-44.6	-47.1	-54.2	-30.8	-38.7	-38.9	-40.2	-32.2	-30.8	-32.5	-26.1	
	修正値	-10.5	-1.8	-58.4	-15.7	-62.6	-40.8	-44.3	-45.8	-54.8	-29.8	-34.9	-38.1	-36.4	-30.0	-32.9	-31.5	3.5	-25.8
傾向値	-3.6		-11.1		-26.3		-39.8		-50.9		-53.6		-47.6		-42.7				
収益	増加	17.6	10.3	3.0	10.6	7.4	7.7	12.1	3.0	10.0	13.6	14.1	13.3	8.8	12.5	12.1	11.3	10.6	
	変らず	54.2	67.9	31.3	62.3	26.5	35.4	34.8	40.3	28.3	40.9	28.1	31.7	40.0	37.5	48.5	43.8	53.0	
	減少	28.2	21.8	65.7	27.1	66.1	56.9	53.1	56.7	61.7	45.5	57.8	55.0	51.2	50.0	39.4	44.9	36.4	
	D・I	-10.6	-11.5	-62.7	-16.5	-58.7	-49.2	-41.0	-53.7	-51.7	-31.9	-43.7	-41.7	-42.4	-37.5	-27.3	-33.6	-25.8	
	修正値	-11.7	-10.2	-59.3	-14.7	-58.8	-48.4	-40.2	-52.0	-52.4	-30.4	-38.5	-41.1	-40.8	-35.2	-29.6	-31.8	11.2	-28.4
傾向値	-6.7		-14.3		-28.1		-39.0		-48.4		-51.2		-46.7		-43.0				
価格動向	販売価格	1.2	8.0	-9.0	-4.7	-13.2	-6.1	-1.5	-14.9	-6.6	1.5	-3.1	-1.6	-10.0	-3.2	-1.5	-7.5	0.0	
	修正値	-0.8	9.8	-9.8	-4.9	-11.5	-7.2	-0.1	-12.6	-8.6	0.7	-4.3	-3.1	-7.5	-5.2	-1.4	-3.9	6.1	-1.4
	傾向値	4.1		1.8		-2.2		-4.9		-6.6		-6.8		-5.7		-5.3			
	原材料価格	25.9	24.1	10.4	21.2	0.0	7.6	9.1	1.5	-1.7	10.6	15.6	6.7	10.0	21.8	33.3	11.3	37.9	
	修正値	26.0	29.2	8.6	19.9	3.3	6.4	11.0	3.8	-1.5	12.7	11.7	5.0	12.5	18.5	30.0	13.6	17.5	35.3
傾向値	25.7		23.1		18.5		13.7		7.9		5.1		7.0		11.3				
在庫金・繰り	原材料在庫数量	8.3	0.0	4.6	8.3	8.9	-3.1	1.5	3.1	-1.7	1.5	-1.6	-1.7	2.6	0.0	-1.6	0.0	-1.5	
	修正値	6.5	1.3	4.0	6.8	7.2	-2.9	4.2	2.6	-2.3	2.8	-2.0	-2.9	0.4	0.2	0.1	-0.3	-0.3	-1.1
	資金繰り	-1.2	-1.2	-31.3	-4.7	-22.1	-30.3	-10.6	-20.9	-21.7	-6.1	-10.9	-20.0	1.3	-11.0	-6.1	-3.7	-4.6	
修正値	-2.0	2.1	-30.6	-6.2	-20.8	-29.2	-10.2	-20.3	-23.1	-5.2	-11.0	-21.4	-0.1	-11.0	-6.3	-4.6	-6.2	-4.9	
前年同期比	売上額	-12.9		-64.1		-57.4		-53.1		-68.4		-39.1		-37.4		-21.2			
	収益	-14.1		-64.1		-58.7		-45.5		-58.3		-35.9		-35.0		-22.7			
雇用手	残業時間	-1.1	-1.1	-40.3	-4.7	-33.8	-25.4	-24.3	-25.4	-28.4	-13.6	-17.2	-25.0	-10.0	-10.9	-18.2	-10.0	-13.6	
	人手	-16.4	-18.4	-3.1	-11.7	-2.9	-13.7	-7.6	-8.9	-15.0	-12.2	-18.7	-21.6	-10.0	-18.7	-13.6	-8.7	-15.2	
借入金	借入をした/借入の予定あり (%)	31.8	19.5	31.3	17.6	45.6	37.9	40.9	26.9	22.0	15.2	21.9	20.0	21.5	14.1	18.2	15.0	13.6	
	借入しない/借入の予定なし (%)	68.2	80.5	68.7	82.4	54.4	62.1	59.1	73.1	78.0	84.8	78.1	80.0	78.5	85.9	81.8	85.0	86.4	
	借入難易度	4.0		4.9		9.4		4.9		-3.7		1.7		0.0		1.6			
有効回答事業所数		85		67		68		66		60		64		80		67			

製造業

中小企業景況調査 転記表 No. 2

令和3年10月～12月期

地域名：文京区  
中分類：業種合計

注：各項目の右側は、前期調査における予想（計画）値です。

項目	調査期	2年		2年		2年		2年		3年		3年		3年		3年		対前期比	4年
		1月～3月期	4月～6月期	7月～9月期	10月～12月期	1月～3月期	4月～6月期	7月～9月期	10月～12月期	1月～3月期	4月～6月期	7月～9月期	10月～12月期	1月～3月期	4月～6月期	7月～9月期	10月～12月期		
設備投資動向(%)	現在の設備	-10.7	-5.8	-6.1	-9.6	-9.1	-4.6	-7.7	-10.8	-8.5	-4.6	-12.9	-6.9	-6.6	-16.1	-7.8	-6.6		-10.9
	実施した・予定あり	18.3	17.4	16.7	18.3	18.5	19.7	24.6	20.0	15.3	16.9	21.0	13.6	19.2	17.7	23.4	14.7		18.8
	事業用土地・建物	6.7	-	-	6.7	-	7.7	-	7.7	-	18.2	7.7	-	6.7	9.1	-	-		8.3
	機械・設備の新・増設	26.7	33.3	36.4	33.3	33.3	38.5	43.8	38.5	66.7	45.5	46.2	62.5	53.3	54.5	33.3	45.5		41.7
	機械・設備の更改	33.3	33.3	45.5	26.7	41.7	53.8	56.3	46.2	55.6	63.6	69.2	62.5	53.3	72.7	40.0	63.6		50.0
	事務機器	40.0	40.0	36.4	20.0	50.0	15.4	37.5	30.8	44.4	18.2	46.2	37.5	46.7	45.5	53.3	54.5		41.7
	車両	6.7	13.3	9.1	13.3	16.7	30.8	12.5	7.7	11.1	18.2	7.7	-	13.3	9.1	20.0	-		8.3
	その他	6.7	6.7	9.1	6.7	8.3	-	-	7.7	-	9.1	-	-	6.7	-	6.7	9.1		8.3
	実施しない・予定なし	81.7	82.6	83.3	81.7	81.5	80.3	75.4	80.0	84.7	83.1	79.0	86.4	80.8	82.3	76.6	85.3		81.2
	経営上の問題点(%)	売上の停滞・減少	42.4		65.7		55.9		47.0		55.0		48.4		53.8		46.3		
人手不足		14.1		13.4		17.6		15.2		11.7		17.2		11.3		16.4			
大手企業との競争の激化		10.6		9.0		5.9		7.6		11.7		7.8		7.5		10.4			
同業者間の競争の激化		28.2		26.9		17.6		18.2		18.3		20.3		25.0		25.4			
親企業による差別の強化		1.2		1.5		-		-		-		-		-		-			
輸入製品との競争の激化		-		-		-		1.5		-		1.6		1.3		1.5			
合理化の不足		1.2		3.0		4.4		3.0		3.3		6.3		3.8		3.0			
利幅の縮小		28.2		23.9		17.6		13.6		18.3		12.5		15.0		16.4			
原材料高		18.8		10.4		8.8		12.1		8.3		17.2		12.5		29.9			
販売納入先からの値下げ要請		4.7		4.5		5.9		4.5		5.0		1.6		6.3		7.5			
仕入先からの値上げ要請		2.4		-		1.5		3.0		-		1.6		5.0		1.5			
人件費の増加		7.1		1.5		1.5		3.0		3.3		6.3		6.3		4.5			
人件費以外の経費の増加		-		4.5		-		4.5		1.7		1.6		-		1.5			
工場・機械の狭小・老朽化		8.2		10.4		11.8		15.2		20.0		15.6		13.8		11.9			
生産能力の不足		5.9		10.4		2.9		4.5		10.0		10.9		5.0		4.5			
下請の確保難		2.4		1.5		2.9		1.5		1.7		3.1		3.8		3.0			
代金回収の悪化		-		1.5		-		-		3.3		1.6		-		-			
地価の高騰		-		-		-		-		-		-		-		-			
天候の不順		2.4		-		-		1.5		1.7		3.1		3.8		1.5			
地場産業の衰退		1.2		1.5		2.9		4.5		1.7		1.6		2.5		-			
大手企業・工場の縮小・撤退	2.4		1.5		2.9		4.5		3.3		3.1		3.8		1.5				
為替レートの変動	2.4		-		-		-		-		-		1.3		1.5				
その他	1.2		6.0		14.7		9.1		13.3		14.1		10.0		6.0				
問題なし	16.5		7.5		17.6		19.7		16.7		14.1		8.8		7.5				
重点経営施策(%)	販路を広げる	55.3		58.2		55.9		53.0		53.3		48.4		52.5		55.2			
	経費を削減する	38.8		38.8		32.4		45.5		35.0		25.0		36.3		31.3			
	情報力を強化する	24.7		19.4		13.2		12.1		15.0		18.8		13.8		20.9			
	新製品・技術を開発する	17.6		14.9		14.7		18.2		23.3		23.4		17.5		17.9			
	不採算部門を整理・縮小する	2.4		4.5		4.4		1.5		-		-		-		1.5			
	提携先を見つける	9.4		6.0		7.4		3.0		5.0		4.7		5.0		3.0			
	機械化を推進する	4.7		9.0		11.8		7.6		15.0		10.9		8.8		13.4			
	人材を確保する	20.0		19.4		14.7		18.2		18.3		23.4		13.8		25.4			
	パート化を図る	3.5		4.5		1.5		1.5		-		1.6		-		-			
	教育訓練を強化する	1.2		3.0		2.9		6.1		5.0		9.4		7.5		3.0			
	労働条件を改善する	2.4		7.5		5.9		9.1		5.0		6.3		1.3		4.5			
工場・機械を増設・移転する	1.2		-		2.9		3.0		-		-		-		3.0				
不動産の有効活用を図る	-		-		-		1.5		3.3		3.1		2.5		1.5				
その他	-		4.5		2.9		1.5		3.3		1.6		3.8		1.5				
特になし	16.5		7.5		16.2		16.7		15.0		17.2		15.0		11.9				
有効回答事業所数		85		67		68		66		60		64		80		67			

小売業

中小企業景況調査 転記表 No. 1

令和3年10月～12月期

地域名：文京区

中分類：業種合計

注：各項目の右側は、前期調査における予想（計画）値です。

項目	調査期		2年		2年		2年		2年		3年		3年		3年		3年		対前期比	4年 1月～3月期
	1月～3月期	4月～6月期	7月～9月期	10月～12月期	1月～3月期	4月～6月期	7月～9月期	10月～12月期	1月～3月期	4月～6月期	7月～9月期	10月～12月期	1月～3月期	4月～6月期	7月～9月期	10月～12月期				
業況	良い	9.1	11.4	12.0	6.5	4.0	12.0	8.3	-	3.8	-	8.7	-	3.2	4.3	7.7	6.7			11.5
	普通	54.5	62.9	36.0	61.2	28.0	36.0	41.7	44.0	38.5	50.0	47.8	36.0	32.3	43.5	46.1	36.7			50.0
	悪い	36.4	25.7	52.0	32.3	68.0	52.0	50.0	56.0	57.7	50.0	43.5	64.0	64.5	52.2	46.2	56.6			38.5
	D・I	-27.3	-14.3	-40.0	-25.8	-64.0	-40.0	-41.7	-56.0	-53.9	-50.0	-34.8	-64.0	-61.3	-47.9	-38.5	-49.9			-27.0
	修正値	<b>-25.7</b>	<b>-12.5</b>	<b>-40.9</b>	<b>-27.2</b>	<b>-61.2</b>	<b>-38.0</b>	<b>-39.5</b>	<b>-53.6</b>	<b>-53.7</b>	<b>-48.0</b>	<b>-38.0</b>	<b>-63.6</b>	<b>-56.4</b>	<b>-47.8</b>	<b>-38.9</b>	<b>-46.8</b>	17.5		<b>-28.6</b>
傾向値	-16.6		-23.6		-33.8		-41.3		-46.6		-49.3		-48.3		-47.5					
売上額	増加	6.1	8.6	4.0	9.1	-	12.0	12.5	8.0	3.8	4.2	8.7	7.7	9.7	8.7	11.5	9.7			19.2
	変らず	57.5	68.5	36.0	60.6	28.0	36.0	33.3	32.0	42.3	41.7	52.2	42.3	48.4	47.8	53.9	51.6			57.7
	減少	36.4	22.9	60.0	30.3	72.0	52.0	54.2	60.0	53.9	54.1	39.1	50.0	41.9	43.5	34.6	38.7			23.1
	D・I	-30.3	-14.3	-56.0	-21.2	-72.0	-40.0	-41.7	-52.0	-50.1	-49.9	-30.4	-42.3	-32.2	-34.8	-23.1	-29.0			-3.9
	修正値	<b>-22.3</b>	<b>-14.8</b>	<b>-57.3</b>	<b>-19.5</b>	<b>-69.5</b>	<b>-39.7</b>	<b>-43.9</b>	<b>-49.3</b>	<b>-46.2</b>	<b>-48.7</b>	<b>-32.7</b>	<b>-42.6</b>	<b>-28.4</b>	<b>-34.0</b>	<b>-26.8</b>	<b>-26.3</b>	1.6		<b>-6.5</b>
傾向値	-10.6		-20.6		-37.0		-47.6		-52.5		-51.8		-43.6		-36.3					
収益	増加	12.1	11.4	8.0	9.1	8.0	16.0	20.8	16.0	7.7	12.5	13.0	11.5	16.1	13.0	15.4	19.4			23.1
	変らず	54.6	68.6	32.0	60.6	28.0	32.0	25.0	24.0	38.5	33.3	47.9	38.5	38.7	43.5	50.0	41.9			50.0
	減少	33.3	20.0	60.0	30.3	64.0	52.0	54.2	60.0	53.8	54.2	39.1	50.0	45.2	43.5	34.6	38.7			26.9
	D・I	-21.2	-8.6	-52.0	-21.2	-56.0	-36.0	-33.4	-44.0	-46.1	-41.7	-26.1	-38.5	-29.1	-30.5	-19.2	-19.3			-3.8
	修正値	<b>-15.2</b>	<b>-11.7</b>	<b>-52.6</b>	<b>-18.4</b>	<b>-54.2</b>	<b>-36.1</b>	<b>-34.1</b>	<b>-40.1</b>	<b>-43.4</b>	<b>-42.7</b>	<b>-27.6</b>	<b>-37.4</b>	<b>-27.7</b>	<b>-30.9</b>	<b>-21.9</b>	<b>-15.9</b>	5.8		<b>-8.8</b>
傾向値	-12.6		-18.6		-31.4		-39.3		-43.8		-43.6		-37.0		-31.9					
価格動向	販売価格	0.0	0.0	-8.0	0.0	-4.0	-8.0	-16.7	-8.0	-15.4	-16.7	-13.0	-11.5	-6.4	-13.0	-11.5	-6.4			-11.5
	修正値	<b>1.9</b>	<b>0.5</b>	<b>-6.2</b>	<b>-1.1</b>	<b>-4.1</b>	<b>-3.7</b>	<b>-17.3</b>	<b>-9.1</b>	<b>-14.3</b>	<b>-15.3</b>	<b>-12.8</b>	<b>-13.5</b>	<b>-6.8</b>	<b>-11.2</b>	<b>-11.2</b>	<b>-7.1</b>	<b>-4.4</b>		<b>-9.1</b>
	傾向値	5.4		2.9		0.0		-4.0		-9.1		-11.7		-12.6		-12.2				
	仕入価格	18.2	8.5	4.0	18.1	-4.0	8.0	-8.3	-8.0	-7.7	-8.3	-4.4	-3.9	3.3	-4.4	7.7	3.3			3.9
	修正値	<b>15.2</b>	<b>8.4</b>	<b>6.1</b>	<b>16.9</b>	<b>4.2</b>	<b>12.3</b>	<b>-9.3</b>	<b>-6.3</b>	<b>-11.2</b>	<b>-7.6</b>	<b>-4.6</b>	<b>-6.2</b>	<b>10.2</b>	<b>-3.6</b>	<b>8.6</b>	<b>4.7</b>	<b>-1.6</b>		<b>5.9</b>
傾向値	16.5		14.7		11.1		6.0		-0.8		-5.1		-5.2		-2.3					
在庫・繰り	在庫数量	-6.1	-5.7	4.0	0.0	-4.0	0.0	-4.2	-8.0	0.0	-4.2	4.3	-7.7	6.5	4.3	-3.8	3.3			-3.8
	修正値	<b>-2.7</b>	<b>-3.6</b>	<b>1.3</b>	<b>-2.9</b>	<b>-1.7</b>	<b>0.9</b>	<b>-6.7</b>	<b>-6.9</b>	<b>1.2</b>	<b>-3.0</b>	<b>0.7</b>	<b>-10.1</b>	<b>7.5</b>	<b>2.7</b>	<b>-4.8</b>	<b>4.1</b>	<b>-12.3</b>		<b>-3.3</b>
	資金繰り	-9.1	-17.1	-8.0	-12.1	-20.0	-8.0	-16.7	-8.0	-19.2	-16.7	-13.0	-15.4	-12.9	-17.4	-11.5	-12.9			-7.7
修正値	<b>-9.2</b>	<b>-12.9</b>	<b>-10.7</b>	<b>-13.6</b>	<b>-22.0</b>	<b>-6.9</b>	<b>-14.0</b>	<b>-13.5</b>	<b>-19.4</b>	<b>-13.0</b>	<b>-14.1</b>	<b>-16.9</b>	<b>-14.8</b>	<b>-15.1</b>	<b>-9.1</b>	<b>-16.8</b>	<b>5.7</b>		<b>-4.6</b>	
前年同期比	売上額	-27.3		-52.0		-76.0		-66.6		-73.1		-21.8		-22.6		-15.4				
	収益	-15.1		-48.0		-68.0		-54.2		-61.5		-17.4		-3.2		3.9				
	販売価格	18.2		-4.0		-4.0		-20.8		-23.1		-13.0		-3.3		-7.7				
雇用	従業員数	0.0	-8.5	-36.0	0.0	-20.0	-16.0	-8.3	-16.0	-19.2	-8.3	-17.4	-7.7	-9.7	-17.4	-7.7	-6.5			-3.9
	人手	-9.1	-17.1	0.0	-9.1	-4.0	-4.0	-8.3	-4.0	-3.8	-8.3	-4.3	-7.7	-6.5	-4.3	-7.7	-3.3			-11.5
	借入金	21.2	17.1	32.0	12.1	24.0	24.0	26.1	16.0	23.1	13.0	8.7	7.7	12.9	4.3	3.8	9.7			3.8
借入難易度	78.8	82.9	68.0	87.9	76.0	76.0	73.9	84.0	76.9	87.0	91.3	92.3	87.1	95.7	96.2	90.3			96.2	
借入金	-3.5		8.4		13.1		0.0		-4.3		-10.5		3.7		-9.5					
有効回答事業所数		33		26		25		24		26		23		31		26				



小売業

中小企業景況調査 転記表 No. 2

令和3年10月～12月期

地域名：文京区

中分類：業種合計

注：各項目の右側は、前期調査における予想（計画）値です。

項目	調査期	2年		2年		2年		2年		3年		3年		3年		3年		対前期比	4年
		1月～3月期	4月～6月期	7月～9月期	10月～12月期	1月～3月期	4月～6月期	7月～9月期	10月～12月期	1月～3月期	4月～6月期	7月～9月期	10月～12月期	1月～3月期	4月～6月期	7月～9月期	10月～12月期		
設備投資動向 (%)	現在の設備	0.0	-8.9	0.0	0.0	-12.0	-4.0	-8.7	-12.0	-15.4	-13.0	-4.3	-15.4	-3.2	-8.7	0.0	-3.2	0.0	
	実施した・予定あり	0.0	12.1	0.0	3.1	8.3	0.0	0.0	12.5	20.0	0.0	4.3	12.0	13.8	4.3	0.0	14.3	0.0	
	事業用土地・建物	-	-	-	-	-	-	-	-	20.0	-	-	33.3	-	-	-	-	-	
	事務機器	-	25.0	-	-	50.0	-	-	66.7	20.0	-	-	33.3	75.0	100.0	-	25.0	-	
	車両	-	25.0	-	100.0	-	-	-	-	20.0	-	-	-	-	-	-	25.0	-	
	投資内容																		
	その他	-	50.0	-	-	50.0	-	-	33.3	40.0	-	100.0	33.3	25.0	-	-	50.0	-	
	実施しない・予定なし	100.0	87.9	100.0	96.9	91.7	100.0	100.0	87.5	80.0	100.0	95.7	88.0	86.2	95.7	100.0	85.7	100.0	
	経営上の問題点 (%)	売上の停滞・減少	45.5	61.5	44.0	62.5	57.7	60.9	54.8	42.3									
		人手不足	3.0	3.8	4.0	4.2	3.8	4.3	3.2	19.2									
同業者間の競争の激化		15.2	11.5	16.0	12.5	11.5	13.0	16.1	23.1										
大型店との競争の激化		18.2	19.2	20.0	16.7	19.2	17.4	22.6	23.1										
輸入製品との競争の激化		3.0	-	-	-	-	-	-	-										
利幅の縮小		15.2	23.1	12.0	8.3	7.7	4.3	16.1	15.4										
取扱商品の陳腐化		3.0	3.8	12.0	8.3	7.7	8.7	3.2	3.8										
販売商品の不足		3.0	-	-	4.2	-	-	-	3.8										
販売納入先からの値下げ要請		-	-	-	-	-	-	-	3.8										
仕入先からの値上げ要請		12.1	7.7	4.0	8.3	7.7	8.7	16.1	11.5										
人件費の増加		6.1	-	-	4.2	3.8	4.3	-	3.8										
人件費以外の経費の増加		-	-	-	-	-	-	-	-										
取引先の減少		6.1	3.8	12.0	4.2	7.7	8.7	3.2	-										
商圏人口の減少		-	-	4.0	-	3.8	8.7	3.2	3.8										
商店街の集客力の低下		9.1	3.8	8.0	8.3	7.7	17.4	16.1	15.4										
店舗の狭小・老朽化		6.1	7.7	-	4.2	3.8	-	3.2	-										
代金回収の悪化		3.0	3.8	4.0	4.2	-	-	-	-										
地価の高騰		-	-	-	-	-	-	-	-										
駐車場の確保		-	3.8	-	-	-	-	-	-										
天候の不順		9.1	7.7	12.0	8.3	3.8	8.7	12.9	15.4										
地場産業の衰退	-	-	-	4.2	3.8	4.3	3.2	3.8											
大手企業・工場の縮小・撤退	-	3.8	4.0	-	3.8	-	-	3.8											
その他	6.1	7.7	16.0	8.3	19.2	17.4	16.1	3.8											
問題なし	12.1	3.8	16.0	12.5	11.5	13.0	3.2	3.8											
重点経営施策 (%)	品揃えを改善する	36.4	34.6	28.0	29.2	34.6	26.1	32.3	30.8										
	経費を削減する	45.5	38.5	36.0	33.3	34.6	21.7	32.3	26.9										
	宣伝・広告を強化する	27.3	23.1	28.0	33.3	26.9	34.8	32.3	30.8										
	新しい事業を始める	3.0	3.8	12.0	4.2	3.8	4.3	6.5	7.7										
	店舗・設備を改装する	9.1	7.7	8.0	25.0	19.2	17.4	12.9	7.7										
	仕入先を開拓・選別する	6.1	11.5	-	4.2	11.5	8.7	6.5	15.4										
	営業時間を延長する	-	-	-	-	-	-	-	-										
	売れ筋商品を取り扱う	18.2	30.8	24.0	20.8	26.9	26.1	19.4	26.9										
	商店街事業を活性化させる	6.1	7.7	4.0	4.2	3.8	8.7	3.2	7.7										
	機械化を推進する	-	-	-	-	-	-	-	3.8										
	人材を確保する	6.1	7.7	8.0	8.3	11.5	4.3	6.5	7.7										
	パート化を図る	-	-	-	-	-	4.3	-	-										
	教育訓練を強化する	-	7.7	4.0	-	3.8	4.3	3.2	3.8										
	輸入品の取扱いを増やす	-	-	-	-	-	-	-	-										
	不動産の有効活用を図る	-	-	-	-	-	-	-	-										
	その他	6.1	-	-	-	-	-	3.2	-										
	特になし	15.2	15.4	24.0	16.7	15.4	21.7	19.4	23.1										
有効回答事業所数		33	26	25	24	26	23	31	26										

# 中小企業景況調査 転記表 No. 1

令和3年10月～12月期

注：各項目の右側は、前期調査における予想（計画）値です。

項目	調査期		2年		2年		2年		2年		3年		3年		3年		3年		対 前期比	4年 1月～3月期
	1月～3月期	4月～6月期	1月～3月期	4月～6月期	7月～9月期	10月～12月期	1月～3月期	4月～6月期	7月～9月期	10月～12月期	1月～3月期	4月～6月期	7月～9月期	10月～12月期	1月～3月期	4月～6月期	7月～9月期	10月～12月期		
業況	良い	18.2	25.7	10.0	15.2	9.7	3.3	3.4	-	4.0	-	6.9	-	8.6	-	10.0	5.7	-	-	
	普通	54.5	57.2	36.7	60.6	35.5	46.7	51.8	32.3	52.0	44.8	41.4	52.0	51.4	51.7	46.7	57.2	-	56.7	
	悪い	27.3	17.1	53.3	24.2	54.8	50.0	44.8	67.7	44.0	55.2	51.7	48.0	40.0	48.3	43.3	37.1	-	43.3	
	D・I	-9.1	8.6	-43.3	-9.0	-45.1	-46.7	-41.4	-67.7	-40.0	-55.2	-44.8	-48.0	-31.4	-48.3	-33.3	-31.4	-	-43.3	
	修正値	-4.8	6.0	-37.5	-7.1	-44.3	-42.2	-44.5	-65.7	-39.0	-55.9	-38.8	-48.2	-32.1	-45.4	-34.2	-29.7	-2.1	-42.6	
傾向値	2.7		-4.2		-16.2		-28.5		-38.6		-42.6		-41.1		-38.4					
売上額	増加	18.2	25.7	13.3	27.3	12.9	6.7	17.2	12.9	4.0	3.4	3.4	4.0	8.6	10.3	13.3	11.4	-	16.7	
	変らず	51.5	60.0	33.3	63.6	25.8	40.0	31.0	32.3	44.0	48.3	48.3	40.0	57.1	44.9	50.0	60.0	-	50.0	
	減少	30.3	14.3	53.4	9.1	61.3	53.3	51.8	54.8	52.0	48.3	48.3	56.0	34.3	44.8	36.7	28.6	-	33.3	
	D・I	-12.1	11.4	-40.1	18.2	-48.4	-46.6	-34.6	-41.9	-48.0	-44.9	-44.9	-52.0	-25.7	-34.5	-23.4	-17.2	-	-16.6	
	修正値	-8.6	6.2	-34.9	14.0	-46.1	-41.3	-37.8	-37.3	-46.3	-44.7	-40.6	-53.8	-23.6	-29.8	-25.6	-15.5	-2.2	-17.2	
傾向値	2.6		-6.3		-18.0		-28.8		-38.3		-43.4		-41.1		-36.9					
収益	増加	18.2	22.9	13.3	18.2	12.9	6.7	17.2	16.1	4.0	3.4	3.4	4.0	8.6	10.3	13.3	8.6	-	16.7	
	変らず	57.6	65.7	36.7	69.7	35.5	43.3	44.9	42.0	56.0	62.1	62.1	56.0	62.8	55.2	56.7	68.5	-	56.6	
	減少	24.2	11.4	50.0	12.1	51.6	50.0	37.9	41.9	40.0	34.5	34.5	40.0	28.6	34.5	30.0	22.9	-	26.7	
	D・I	-6.0	11.5	-36.7	6.1	-38.7	-43.3	-20.7	-25.8	-36.0	-31.1	-31.1	-36.0	-20.0	-24.2	-16.7	-14.3	-	-10.0	
	修正値	-4.9	5.1	-31.5	4.3	-36.5	-35.9	-25.5	-25.0	-36.4	-32.7	-24.9	-36.9	-18.5	-16.4	-21.5	-16.8	-3.0	-13.1	
傾向値	3.4		-3.6		-13.7		-21.9		-29.3		-32.3		-29.3		-26.5					
価格動向	料金価格	9.1	14.3	-10.0	15.2	-12.9	-13.3	-10.3	-16.1	-8.0	-6.9	-13.8	-12.0	-2.8	-17.2	-6.7	-8.6	-	-3.4	
	修正値	9.0	12.1	-8.6	12.9	-12.3	-9.6	-11.8	-15.6	-9.4	-8.4	-12.0	-14.3	-4.8	-13.2	-6.7	-9.2	-1.9	-5.0	
	傾向値	12.3		9.8		4.2		-2.6		-8.2		-10.8		-10.0		-8.3				
	材料価格	15.2	20.0	10.0	21.2	0.0	6.7	6.9	6.5	0.0	0.0	3.5	-4.0	11.4	3.5	13.4	8.6	-	16.7	
	修正値	13.3	21.0	9.7	19.1	2.8	6.5	8.1	7.4	-1.9	2.8	2.3	-5.0	12.8	2.4	14.7	8.5	1.9	18.1	
傾向値	17.9		16.3		12.7		9.0		6.1		3.4		4.0		6.3					
在資金・繰り	資金繰り	-9.1	0.0	-23.3	-3.0	-22.6	-26.7	-13.8	-25.8	-12.0	-20.7	-10.3	-12.0	-11.4	-6.9	-13.4	-8.5	-	-16.7	
	修正値	-9.7	-3.4	-20.0	-3.7	-20.0	-24.1	-17.0	-22.2	-14.1	-22.8	-8.3	-14.0	-8.3	-8.6	-13.9	-4.4	-5.6	-15.5	
前年同期比	売上額	0.0		-56.6		-58.0		-48.3		-52.0		-31.0		-14.3		-16.7				
	収益	-6.1		-56.6		-58.1		-41.4		-44.0		-17.3		-8.6		-3.4				
雇用手	残業時間	3.0	5.7	-30.0	3.0	-38.7	-23.3	-13.8	-35.5	-24.0	-13.8	-20.7	-16.0	-8.6	-10.3	-20.0	-5.7	-	-20.0	
	修正値	-30.3	-37.1	-26.6	-30.3	-38.7	-23.3	-42.8	-35.5	-29.1	-39.3	-37.0	-29.1	-23.5	-37.0	-43.3	-26.5	-	-43.3	
借入金	借入をした/借入の予定あり (%)	30.3	29.4	36.7	33.3	45.2	36.7	39.3	23.3	44.0	34.5	20.7	16.0	25.7	13.8	23.3	20.0	-	13.3	
	借入しない/借入の予定なし (%)	69.7	70.6	63.3	66.7	54.8	63.3	60.7	76.7	56.0	65.5	79.3	84.0	74.3	86.2	76.7	80.0	-	86.7	
借入難易度	10.0		36.0		25.0		18.5		13.7		9.5		-3.2		10.8					
有効回答事業所数		33		30		31		29		25		29		35		30				

サービス業

中小企業景況調査 転記表 No. 2

令和3年10月～12月期

地域名：文京区  
中分類：業種合計

注：各項目の右側は、前期調査における予想（計画）値です。

項目	調査期		2年		2年		2年		3年		3年		3年		3年		対前期比	4年 1月～3月期	
	1月～3月期	4月～6月期	4月～6月期	7月～9月期	10月～12月期	1月～3月期	4月～6月期	7月～9月期	10月～12月期	1月～3月期	4月～6月期	7月～9月期	10月～12月期						
設備投資動向 (%)	現在の設備	-6.1	-2.9	0.0	-6.1	0.0	3.3	-6.9	-3.3	-4.0	-10.3	-6.9	-4.0	-5.7	-10.4	-13.4	-5.7	-6.6	
	実施した・予定あり	24.2	12.1	26.7	12.1	22.6	16.7	24.1	22.6	20.0	31.0	25.0	12.0	23.5	21.4	17.2	18.8	24.1	
	事業用土地・建物	12.5	25.0	-	-	-	-	-	-	-	-	-	-	12.5	-	20.0	16.7	-	
	機械・設備の新・増設	37.5	50.0	37.5	25.0	-	60.0	14.3	28.6	40.0	22.2	14.3	33.3	25.0	16.7	40.0	16.7	57.1	
	機械・設備の更改	37.5	25.0	25.0	75.0	57.1	20.0	28.6	28.6	60.0	44.4	57.1	66.7	37.5	50.0	60.0	50.0	57.1	
	事務機器	25.0	25.0	62.5	25.0	28.6	40.0	57.1	28.6	40.0	33.3	42.9	66.7	50.0	66.7	80.0	50.0	42.9	
	車両	-	25.0	12.5	25.0	14.3	20.0	42.9	14.3	20.0	22.2	14.3	-	12.5	16.7	20.0	16.7	14.3	
	その他	-	-	-	-	-	-	-	-	-	-	14.3	-	-	-	-	-	-	-
	実施しない・予定なし	75.8	87.9	73.3	87.9	77.4	83.3	75.9	77.4	80.0	69.0	75.0	88.0	76.5	78.6	82.8	81.2	75.9	
	経営上の問題点 (%)	売上の停滞・減少	39.4	46.7	61.3	41.4	44.0	51.7	45.7	50.0									
人手不足		30.3	30.0	38.7	41.4	40.0	27.6	28.6	40.0										
同業者間の競争の激化		21.2	26.7	29.0	34.5	36.0	31.0	28.6	36.7										
大企業との競争の激化		3.0	6.7	3.2	10.3	12.0	10.3	14.3	13.3										
合理化の不足		6.1	3.3	6.5	3.4	4.0	3.4	11.4	3.3										
利幅の縮小		12.1	10.0	12.9	10.3	-	3.4	8.6	6.7										
取扱事務の陳腐化		3.0	6.7	3.2	3.4	4.0	3.4	5.7	3.3										
材料価格の上昇		12.1	3.3	3.2	3.4	4.0	3.4	2.9	20.0										
料金の値下げ要請		3.0	-	3.2	-	-	-	2.9	-										
人件費の増加		12.1	13.3	6.5	6.9	4.0	13.8	8.6	16.7										
人件費以外の経費の増加		-	-	-	-	-	3.4	-	-										
技術力の不足		15.2	10.0	6.5	3.4	8.0	10.3	5.7	3.3										
取引先の減少		3.0	10.0	12.9	10.3	12.0	10.3	5.7	3.3										
商圏人口の減少		-	-	-	-	-	-	-	-										
地価の高騰		3.0	-	-	-	-	-	-	-										
駐車場の確保難		3.0	-	-	-	-	-	-	-										
店舗・設備の狭小・老朽化		12.1	6.7	6.5	10.3	8.0	6.9	5.7	3.3										
代金回収の悪化		-	-	-	-	-	-	-	-										
天候の不順		-	-	-	-	-	-	-	-										
地場産業の衰退		-	-	-	-	-	-	2.9	-										
大手企業・工場の縮小・撤退	-	-	3.2	-	-	-	-	-											
その他	3.0	10.0	16.1	17.2	16.0	13.8	8.6	3.3											
問題なし	9.1	10.0	12.9	13.8	16.0	13.8	11.4	10.0											
重点経営施策 (%)	販路を広げる	48.5	46.7	48.4	37.9	40.0	41.4	40.0	36.7										
	経費を削減する	36.4	30.0	32.3	34.5	36.0	31.0	42.9	43.3										
	宣伝・広告を強化する	18.2	13.3	19.4	17.2	16.0	10.3	14.3	16.7										
	新しい事業を始める	9.1	6.7	12.9	6.9	8.0	3.4	8.6	3.3										
	店舗・設備を改装する	6.1	6.7	6.5	6.9	12.0	10.3	8.6	6.7										
	提携先を見つける	9.1	3.3	6.5	3.4	4.0	3.4	2.9	-										
	技術力を強化する	15.2	16.7	16.1	17.2	24.0	37.9	28.6	33.3										
	機械化を推進する	-	-	-	-	-	-	2.9	3.3										
	人材を確保する	36.4	40.0	32.3	37.9	24.0	20.7	25.7	40.0										
	パート化を図る	-	-	3.2	-	-	-	2.9	-										
	教育訓練を強化する	21.2	16.7	19.4	17.2	8.0	13.8	17.1	10.0										
	労働条件を改善する	3.0	6.7	3.2	3.4	-	-	-	-										
	不動産の有効活用を図る	-	-	-	-	-	-	-	-										
その他	-	3.3	-	6.9	4.0	6.9	-	-											
特になし	15.2	16.7	16.1	17.2	16.0	17.2	11.4	13.3											
有効回答事業所数	33	30	31	29	25	29	35	30											

## 卸売業

## 中小企業景況調査 転記表 No. 1

令和3年10月～12月期

地域名：文京区

中分類：業種合計

注：各項目の右側は、前期調査における予想（計画）値です。

項目	調査期		2年		2年		2年		2年		3年		3年		3年		3年		対 前期比	4年 1月～3月期
	1月～3月期	3月期	4月～6月期	6月期	7月～9月期	9月期	10月～12月期	12月期	1月～3月期	3月期	4月～6月期	6月期	7月～9月期	9月期	10月～12月期	12月期	12月期	12月期		
業況	良い	34.5	33.3	16.7	14.8	22.2	5.6	25.0	11.8	36.3	15.0	29.4	27.3	28.0	11.8	22.2	24.0		25.9	
	普通	41.4	43.4	22.2	48.2	27.8	22.2	25.0	47.0	36.4	60.0	35.3	27.3	40.0	58.8	44.5	52.0		37.1	
	悪い	24.1	23.3	61.1	37.0	50.0	72.2	50.0	41.2	27.3	25.0	35.3	45.4	32.0	29.4	33.3	24.0		37.0	
	D・I	10.4	10.0	-44.4	-22.2	-27.8	-66.6	-25.0	-29.4	9.0	-10.0	-5.9	-18.1	-4.0	-17.6	-11.1	0.0		-11.1	
	修正値	4.2	6.4	-35.7	-19.4	-24.5	-64.0	-25.6	-28.2	-2.7	-14.9	5.8	-15.8	-2.3	-14.5	-9.7	0.5	-7.4	-13.9	
	傾向値	7.9		0.3		-7.8		-16.5		-21.9		-17.2		-9.5		-4.7				
売上額	増加	27.6	30.0	16.7	13.8	16.7	5.6	30.0	11.1	27.3	30.0	29.4	9.1	32.0	17.6	25.9	28.0		33.3	
	変らず	51.7	46.7	11.1	55.2	33.3	33.3	25.0	61.1	54.5	40.0	53.0	72.7	32.0	64.8	44.5	44.0		37.1	
	減少	20.7	23.3	72.2	31.0	50.0	61.1	45.0	27.8	18.2	30.0	17.6	18.2	36.0	17.6	29.6	28.0		29.6	
	D・I	6.9	6.7	-55.5	-17.2	-33.3	-55.5	-15.0	-16.7	9.1	0.0	11.8	-9.1	-4.0	0.0	-3.7	0.0		3.7	
	修正値	7.5	5.0	-46.4	-10.9	-34.2	-53.5	-19.3	-16.2	1.9	-5.3	24.4	-4.4	-3.2	1.2	-4.9	-0.5	-1.7	0.9	
	傾向値	10.6		3.3		-10.0		-20.3		-24.0		-15.3		-3.2		1.9				
収益	増加	27.6	26.7	11.1	10.3	11.1	-	25.0	5.6	18.2	20.0	35.3	-	24.0	17.6	22.2	24.0		29.6	
	変らず	62.1	50.0	16.7	58.7	44.5	33.3	20.0	61.1	54.5	40.0	47.1	72.7	48.0	64.8	51.9	48.0		37.1	
	減少	10.3	23.3	72.2	31.0	44.4	66.7	55.0	33.3	27.3	40.0	17.6	27.3	28.0	17.6	25.9	28.0		33.3	
	D・I	17.3	3.4	-61.1	-20.7	-33.3	-66.7	-30.0	-27.7	-9.1	-20.0	17.7	-27.3	-4.0	0.0	-3.7	-4.0		-3.7	
	修正値	16.6	0.9	-53.9	-19.7	-33.3	-64.0	-32.1	-24.8	-16.1	-22.7	27.1	-26.5	-2.6	3.0	-1.5	-3.4	1.1	-4.1	
	傾向値	15.1		7.0		-8.0		-20.5		-30.1		-23.5		-10.0		-3.1				
価格動向	販売価格	13.8	13.4	-22.2	3.4	11.1	-16.7	5.0	5.6	0.0	0.0	-11.8	-9.1	16.0	-5.9	11.1	16.0		14.8	
	修正値	13.7	9.1	-17.0	5.7	9.5	-11.3	3.9	4.1	-1.8	-3.3	-4.4	-6.5	10.9	-0.4	11.1	9.0	0.2	12.0	
	傾向値	6.9		5.4		2.7		2.6		0.2		-0.2		1.7		3.1				
	仕入価格	27.6	30.0	5.5	13.8	16.7	5.5	15.0	16.7	9.1	15.0	11.7	0.0	24.0	5.9	22.2	36.0		25.9	
	修正値	32.9	26.2	9.8	22.9	17.4	5.5	10.9	16.7	10.8	11.8	15.6	6.7	21.8	7.3	17.2	28.5	-4.6	21.5	
	傾向値	16.9		18.3		17.9		17.3		13.9		12.4		14.0		15.9				
在庫・繰り	在庫数量	6.9	3.4	0.0	10.3	22.2	-5.5	15.0	22.2	9.1	5.0	17.6	0.0	-12.0	17.6	11.1	-8.0		3.7	
	修正値	3.6	1.6	4.4	11.3	21.1	-2.6	14.1	18.3	7.0	5.1	19.5	1.1	-9.8	19.1	10.8	-8.3	20.6	5.1	
	資金繰り	3.4	13.3	-16.7	0.0	16.6	-16.7	10.0	16.6	0.0	15.0	0.0	-9.1	4.0	0.0	7.7	-8.0		3.8	
修正値	3.9	18.9	-16.8	0.4	9.5	-15.4	13.6	8.7	1.4	15.6	3.5	-5.5	-1.6	4.5	7.9	-11.4	9.5	2.4		
前年同期比	売上額	3.4		-61.1		-41.1		-30.0		0.0		17.7		-8.0		14.8				
	収益	-6.9		-61.0		-35.2		-40.0		-9.1		11.8		-12.0		0.0				
	販売価格	10.7		-16.7		5.6		5.0		0.0		-11.8		16.7		11.1				
雇用手	残業時間	-10.3	-3.3	-27.8	-10.7	-27.8	-27.8	-20.0	-17.6	9.1	-20.0	11.8	0.0	20.0	5.9	0.0	16.0		0.0	
	人手	-34.5	-23.3	-11.1	-32.1	-16.6	0.0	-5.0	-18.7	-9.1	-5.0	-29.4	-27.3	-8.0	-29.4	-14.8	-8.0		-18.5	
	借入金	44.8	36.7	52.9	41.4	58.8	47.1	55.0	35.3	36.4	30.0	41.2	18.2	32.0	37.5	37.0	28.0		33.3	
借入	55.2	63.3	47.1	58.6	41.2	52.9	45.0	64.7	63.6	70.0	58.8	81.8	68.0	62.5	63.0	72.0		66.7		
借入	0.0		6.2		0.0		21.1		0.0		-5.9		4.2		0.0					
借入																				
有効回答事業所数		29		18		18		20		11		17		25		27				

## 卸売業

## 中小企業景況調査 転記表 No. 2

令和3年10月～12月期

地域名：文京区

中分類：業種合計

注：各項目の右側は、前期調査における予想（計画）値です。

項目	調査期		2年		2年		2年		2年		3年		3年		3年		3年		対前期比	4年 1月～3月期	
	1月～3月期	4月～6月期	1月～3月期	4月～6月期	7月～9月期	10月～12月期	1月～3月期	4月～6月期	7月～9月期	10月～12月期	1月～3月期	4月～6月期	7月～9月期	10月～12月期	1月～3月期	4月～6月期	7月～9月期	10月～12月期			
設備投資動向 (%)	現在の設備	-3.6	0.0	0.0	-3.6	-5.9	0.0	5.0	-5.9	9.1	5.0	-11.8	9.1	4.0	-11.8	0.0	0.0			3.7	
	実施した・予定あり	21.4	28.6	29.4	21.4	23.5	35.3	35.0	17.6	9.1	25.0	18.8	9.1	33.3	18.8	29.6	29.2			14.8	
	- 専業用地・建物	-	-	-	-	-	-	28.6	-	100.0	40.0	-	-	37.5	-	12.5	14.3			-	
	- 機械・設備の新・増設	16.7	12.5	-	33.3	-	-	-	33.3	-	40.0	-	-	-	33.3	25.0	28.6			25.0	
	- 機械・設備の更改	-	-	20.0	16.7	25.0	16.7	14.3	33.3	-	-	66.7	-	12.5	33.3	12.5	28.6			-	
	- 事務機器	83.3	62.5	40.0	33.3	75.0	50.0	42.9	66.7	100.0	40.0	66.7	100.0	75.0	100.0	62.5	71.4			75.0	
	- 車両	33.3	37.5	40.0	50.0	50.0	33.3	42.9	33.3	100.0	20.0	33.3	100.0	12.5	33.3	25.0	28.6			50.0	
	- その他	-	12.5	20.0	-	-	16.7	-	-	-	-	-	-	-	-	-	-	-			-
	実施しない・予定なし	78.6	71.4	70.6	78.6	76.5	64.7	65.0	82.4	90.9	75.0	81.2	90.9	66.7	81.2	70.4	70.8			85.2	
	経営上の問題点 (%)	売上の停滞・減少	27.6		44.4		50.0		45.0		27.3		29.4		36.0		29.6				
人手不足		20.7		11.1		33.3		5.0		27.3		23.5		8.0		14.8					
同業者間の競争の激化		31.0		16.7		22.2		25.0		18.2		29.4		20.0		14.8					
輸入品との競争の激化		-		5.6		-		5.0		9.1		5.9		8.0		7.4					
流通経路の変化による競争の激化		17.2		5.6		5.6		-		-		-		4.0		3.7					
合理化の不足		10.3		5.6		-		5.0		-		-		8.0		-					
小口注文・多頻度配送の増加		-		5.6		-		-		9.1		5.9		4.0		3.7					
利幅の縮小		31.0		16.7		5.6		40.0		18.2		11.8		8.0		14.8					
取扱商品の陳腐化		10.3		5.6		-		-		-		-		4.0		-					
販売商品の不足		10.3		16.7		11.1		15.0		-		11.8		-		22.2					
販売先からの値下げ要請		17.2		16.7		5.6		10.0		9.1		17.6		8.0		7.4					
仕入先からの値上げ要請		10.3		16.7		16.7		5.0		18.2		11.8		16.0		25.9					
人件費の増加		6.9		-		-		5.0		-		5.9		12.0		3.7					
人件費以外の経費の増加		3.4		5.6		11.1		-		-		-		-		7.4					
取引先の減少		3.4		11.1		5.6		15.0		-		-		8.0		3.7					
店舗の狭小・老朽化		-		5.6		-		10.0		-		-		8.0		3.7					
代金回収の悪化		-		-		5.6		-		-		5.9		4.0		3.7					
地価の高騰		-		-		-		-		-		-		-		-					
駐車場の確保難		-		5.6		-		-		-		-		-		-					
天候の不順		-		-		-		-		-		-		4.0		-					
地価産業の衰退		-		-		-		5.0		-		-		-		3.7					
為替レートの変動		10.3		5.6		16.7		5.0		-		17.6		4.0		11.1					
大手企業・工場への縮小・撤退		3.4		5.6		-		5.0		-		-		8.0		-					
その他	6.9		-		5.6		-		9.1		-		8.0		-						
問題なし	6.9		5.6		5.6		20.0		18.2		23.5		12.0		22.2						
重点経営施策 (%)	販路を広げる	51.7		55.6		50.0		35.0		36.4		35.3		52.0		40.7					
	経費を節減する	41.4		61.1		61.1		45.0		27.3		41.2		36.0		48.1					
	品揃えを充実する	17.2		16.7		5.6		15.0		18.2		17.6		12.0		14.8					
	情報力を強化する	31.0		27.8		22.2		20.0		18.2		11.8		28.0		18.5					
	新しい事業を始める	6.9		-		-		5.0		9.1		11.8		8.0		7.4					
	提携先を見つける	6.9		-		5.6		10.0		9.1		-		8.0		3.7					
	機械化を推進する	3.4		5.6		-		-		-		-		-		3.7					
	人材を確保する	20.7		16.7		27.8		15.0		18.2		23.5		8.0		11.1					
	パート化を図る	-		-		-		-		-		5.9		-		-					
	教育訓練を強化する	10.3		5.6		5.6		5.0		-		5.9		8.0		3.7					
	流通経路の見直しをする	-		-		5.6		5.0		-		-		-		3.7					
	取引先を支援する	-		-		-		-		-		-		-		3.7					
	輸入品の取扱いを簡易化する	6.9		-		11.1		5.0		-		-		4.0		3.7					
	労働条件を改善する	10.3		-		5.6		5.0		-		5.9		-		3.7					
	不動産の有効活用を図る	-		-		-		-		-		-		-		-					
その他	3.4		-		-		-		-		-		12.0		3.7						
特になし	10.3		5.6		11.1		15.0		27.3		23.5		20.0		18.5						
有効回答事業所数		29		18		18		20		11		17		25		27					

不動産業

中小企業景況調査 転記表 No. 1

令和3年10月～12月期

地域名：文京区  
中分類：業種合計

注：各項目の右側は、前期調査における予想（計画）値です。

項目	調査期		2年		2年		2年		2年		3年		3年		3年		3年		対 前期比	4年 1月～3月期
	1月～3月期	4月～6月期	7月～9月期	10月～12月期	1月～3月期	4月～6月期	7月～9月期	10月～12月期	1月～3月期	4月～6月期	7月～9月期	10月～12月期	1月～3月期	4月～6月期	7月～9月期	10月～12月期				
業況	良い	-	11.8	8.3	6.7	7.7	-	7.7	-	15.4	7.7	15.4	-	18.8	7.7	14.3	12.5		7.1	
	普通	80.0	76.4	33.3	60.0	46.1	41.7	61.5	53.8	53.8	76.9	76.9	69.2	62.4	76.9	71.4	68.7		71.5	
	悪い	20.0	11.8	58.4	33.3	46.2	58.3	30.8	46.2	30.8	15.4	7.7	30.8	18.8	15.4	14.3	18.8		21.4	
	D・I	-20.0	0.0	-50.1	-26.6	-38.5	-58.3	-23.1	-46.2	-15.4	-7.7	7.7	-30.8	0.0	-7.7	0.0	-6.3		-14.3	
	修正値	-17.9	-3.9	-47.0	-24.2	-37.2	-53.9	-22.8	-44.5	-16.7	-14.1	16.7	-29.7	2.8	2.8	-0.1	-4.3		-2.9	
傾向値	0.5		-9.8		-20.9		-29.3		-32.4		-24.6		-12.5		-4.8					
売上額	増加	-	17.6	8.3	6.7	7.7	-	23.1	-	7.7	23.1	15.4	-	25.0	16.7	35.7	31.3		28.6	
	変わらず	73.3	64.8	33.3	60.0	38.5	41.7	46.1	53.8	53.8	46.1	61.5	61.5	50.0	75.0	28.6	56.2		42.8	
	減少	26.7	17.6	58.4	33.3	53.8	58.3	30.8	46.2	38.5	30.8	23.1	38.5	25.0	8.3	35.7	12.5		28.6	
	D・I	-26.7	0.0	-50.1	-26.6	-46.1	-58.3	-7.7	-46.2	-30.8	-7.7	-7.7	-38.5	0.0	8.4	0.0	18.8		0.0	
	修正値	-26.2	-6.7	-43.3	-24.3	-44.7	-52.3	-13.0	-44.3	-31.7	-16.3	9.4	-36.3	4.1	16.9	-7.6	16.5		-11.7	
傾向値	-4.2		-13.8		-24.3		-31.0		-33.2		-28.4		-17.3		-10.6					
収益	増加	6.7	23.5	-	6.7	-	-	23.1	-	15.4	23.1	15.4	-	31.3	7.7	28.6	12.5		28.6	
	変わらず	66.6	58.9	41.7	60.0	53.8	41.7	53.8	61.5	61.5	53.8	76.9	76.9	49.9	84.6	42.8	75.0		57.1	
	減少	26.7	17.6	58.3	33.3	46.2	58.3	23.1	38.5	23.1	23.1	7.7	23.1	18.8	7.7	28.6	12.5		14.3	
	D・I	-20.0	5.9	-58.3	-26.6	-46.2	-58.3	0.0	-38.5	-7.7	0.0	7.7	-23.1	12.5	0.0	0.0	0.0		14.3	
	修正値	-20.6	-2.5	-52.6	-22.7	-44.7	-52.6	-6.5	-37.4	-12.3	-11.0	26.6	-19.7	17.8	10.6	-5.9	-0.2		-23.7	
傾向値	-2.6		-13.2		-24.7		-30.4		-29.6		-19.8		-4.2		3.1					
価格動向	販売価格	6.6	17.6	-18.2	0.0	-15.4	-18.2	7.7	-15.4	-7.7	7.7	7.7	-15.4	18.7	7.7	35.8	12.5		21.5	
	修正値	7.6	15.9	-14.3	1.3	-11.8	-14.5	4.4	-13.1	-8.0	4.5	12.9	-13.0	20.1	11.3	26.7	11.8		6.6	
	傾向値	20.1		13.2		2.7		-3.6		-6.6		-5.2		2.3		10.1				
	仕入価格	13.3	29.4	-18.2	6.6	7.7	-18.2	30.8	7.7	7.7	30.8	15.4	-7.7	31.3	15.4	35.8	18.7		28.6	
	修正値	14.6	30.6	-14.5	7.9	5.6	-14.2	27.0	5.1	9.0	27.1	22.8	-3.8	25.8	20.8	28.6	12.9		2.8	
傾向値	37.2		25.6		12.6		8.2		7.7		11.2		18.4		21.9					
在庫・繰り	在庫数量	-6.7	-5.9	-16.7	0.0	-23.1	-16.7	-15.4	-23.1	-23.1	-15.4	-23.1	-30.8	-18.7	-23.1	-21.5	-18.7		-21.5	
	修正値	-9.1	-7.3	-13.4	-5.5	-20.4	-12.1	-15.6	-17.8	-25.8	-16.7	-21.8	-34.4	-16.1	-21.0	-22.6	-13.7		-6.5	
	傾向値	-15.3	-4.9	-13.1	-14.2	3.2	-16.2	-1.7	-4.3	-6.5	-0.5	21.9	-5.4	4.6	3.6	-6.9	-3.0		-11.5	
前年同期比	売上額	-20.0		-50.1		-53.8		-38.5		-46.1		0.0		-6.3		0.0				
	収益	-33.3		-50.1		-53.8		-38.5		-30.7		7.7		0.0		7.2				
雇用	残業時間	0.0	-11.8	-16.7	0.0	-23.1	-16.7	-23.1	-23.1	-38.5	-23.1	-15.4	-30.8	-12.5	-7.7	-7.2	-12.5		0.0	
	人手	-6.7	-17.6	0.0	-13.3	0.0	0.0	0.0	0.0	-7.7	0.0	-15.4	0.0	-25.0	0.0	-7.2	-6.6		-14.3	
	借入	33.3	41.2	41.7	40.0	23.1	50.0	50.0	46.2	46.2	33.3	50.0	38.5	50.0	50.0	38.5	43.8		35.7	
借入金	借入をしない/借入の予定なし (%)	66.7	58.8	58.3	60.0	76.9	50.0	50.0	53.8	53.8	66.7	50.0	61.5	50.0	50.0	61.5	56.2		64.3	
	借入難易度	-7.1		-25.0		-7.7		-23.1		0.0		7.7		6.2		15.4				
有効回答事業所数		15		12		13		13		13		13		16		14				





# 特別調査

「2022年（令和4年）の景気見通しについて」

## 本調査結果の特徴

- ① 2022年の日本の景気見通しについては、「やや悪い」が38.7%で1位、「普通」が26.0%で2位、「悪い」が22.5%で3位となっている。
- ② 2022年の自社の業況（景気）見通しについては、「普通」が40.1%で1位、「やや悪い」が32.6%で2位、「やや良い」が11.6%で3位となっている。
- ③ 2022年の自社の売上額伸び率見通しについては、「変わらない」が43.3%で1位、「10%未満の増加」が18.1%で2位、「10%未満の減少」が15.2%で3位となっている。
- ④ 自社の業況が上向く転換点の見通しについては、「1年後」が23.3%で1位、「業況改善の見通しは立たない」が22.1%で2位、「6か月以内」「2年後」がともに12.8%で3位となっている。
- ⑤ 原材料・仕入価格上昇への対応策等については、「価格に転嫁できている・仕入価格は上がらず」が21.1%、「価格転嫁できていない」中では、「特に対応はしていない」が31.0%で1位、「経費の削減」が27.5%で2位、「生産性の向上（システム投資など）」が12.9%で3位となっている。

（特別調査データ）

【問1】 貴社では、2022年の日本の景気をどのように見通していますか。次の中から1つ選んでお答えください。

単位：%

項目	全体	製造業	卸売業	小売業	サービス業	建設業	不動産業
1. 非常に良い	-	-	-	-	-	-	-
2. 良い	1.2	-	-	-	3.3	10.0	-
3. やや良い	10.4	6.1	25.9	19.2	3.3	-	7.1
4. 普通	26.0	22.7	14.8	19.2	36.7	30.0	50.0
5. やや悪い	38.7	37.9	44.4	38.5	33.3	50.0	35.7
6. 悪い	22.5	31.8	14.8	19.2	23.3	10.0	7.1
7. 非常に悪い	1.2	1.5	-	3.8	-	-	-

【問2】 貴社では、2022年の自社の業況（景気）をどのように見通していますか。次の中から1つ選んでお答えください。

単位：%

項目	全体	製造業	卸売業	小売業	サービス業	建設業	不動産業
1. 非常に良い	-	-	-	-	-	-	-
2. 良い	2.9	1.5	7.4	-	3.3	10.0	-
3. やや良い	11.6	9.2	25.9	15.4	6.7	10.0	-
4. 普通	40.1	35.4	33.3	38.5	40.0	50.0	71.4
5. やや悪い	32.6	35.4	22.2	38.5	36.7	30.0	21.4
6. 悪い	10.5	15.4	11.1	3.8	10.0	-	7.1
7. 非常に悪い	2.3	3.1	-	3.8	3.3	-	-

【問3】2022年において貴社の売上額の伸び率は、2021年に比べておおよそどのくらいになると見通していますか。次の中から1つ選んでお答えください。

単位：%

項目	全体	製造業	卸売業	小売業	サービス業	建設業	不動産業
1. 30%以上の増加	2.3	-	3.7	-	6.9	11.1	-
2. 20~29%の増加	2.3	-	7.4	3.8	-	-	7.1
3. 10~19%の増加	6.4	3.0	14.8	15.4	-	11.1	-
4. 10%未満の増加	18.1	18.2	14.8	15.4	27.6	22.2	7.1
5. 変わらない	43.3	43.9	33.3	46.2	34.5	44.4	71.4
6. 10%未満の減少	15.2	18.2	7.4	11.5	31.0	-	-
7. 10~19%の減少	6.4	7.6	11.1	3.8	-	11.1	7.1
8. 20~29%の減少	3.5	6.1	3.7	-	-	-	7.1
9. 30%以上の減少	2.3	3.0	3.7	3.8	-	-	-

【問4】貴社では、自社の業況が上向く転換点をいつ頃になると見通していますか。次の中から1つ選んでお答えください。

単位：%

項目	全体	製造業	卸売業	小売業	サービス業	建設業	不動産業
1. すでに上向いている	12.2	12.1	19.2	7.7	-	30.0	21.4
2. 6か月以内	12.8	6.1	19.2	19.2	16.7	20.0	7.1
3. 1年後	23.3	16.7	23.1	19.2	33.3	20.0	42.9
4. 2年後	12.8	15.2	15.4	7.7	13.3	10.0	7.1
5. 3年後	8.1	3.0	11.5	7.7	13.3	20.0	7.1
6. 3年超	8.7	16.7	-	11.5	3.3	-	-
7. 業況改善の見通しは立たない	22.1	30.3	11.5	26.9	20.0	-	14.3

【問5】様々な分野で原材料・仕入価格の上昇が経営上の問題となっていますが、貴社ではどのような対応を取っていますか。上昇分を販売価格に転嫁できている方や、そもそも原材料・仕入価格が上がっていないという方は1を、また、価格転嫁できていない方は仕入（調達）価格上昇への対応について2~0の中から最大3つまで選んでお答えください。

単位：%

項目	全体	製造業	卸売業	小売業	サービス業	建設業	不動産業
1. 販売価格に転嫁できている・仕入価格は上がっていない	21.1	19.7	18.5	26.9	17.2	50.0	7.7
2. 仕入先・仕入方法の変更	10.5	12.1	11.1	19.2	3.4	-	7.7
3. 製品・商品・サービスの見直し	10.5	10.6	22.2	15.4	3.4	-	-
4. 経費の削減	27.5	27.3	44.4	15.4	31.0	-	30.8
5. 生産性の向上（システム投資など）	12.9	22.7	7.4	3.8	10.3	10.0	-
6. 代替品の確保	7.6	4.5	22.2	7.7	6.9	-	-
7. 仕入の削減（生産・販売量の調整）	9.9	16.7	7.4	7.7	-	10.0	7.7
8. 仕入の中止	2.9	3.0	7.4	-	-	-	7.7
9. その他	0.6	-	-	-	3.4	-	-
0. 特に対応はしていない	31.0	27.3	25.9	23.1	41.4	30.0	53.8

## 調査の概要

1、調査時期 令和3年12月中旬

2、調査方法 面接聴取調査

3、調査の対象と回収状況

	調査対象事業所数	有効回答事業所数
製造業		67
卸売業		27
小売業		26
サービス業		30
建設業		10
不動産業		14
合計		174

※新型コロナウイルス感染拡大にともない、調査にご協力いただけない事業所が多数生じていることから、「調査対象事業所数」及び「未集計事業所数」は把握不能となっております。

4、未集計事業所数

	倒産・廃業	事業転換	移転	不在が続く	調査拒否	取引解消	休業	その他	合計
製造業									
卸売業									
小売業									
サービス業									
建設業									
不動産業									