

令和2年10月～12月期

文京区 中小企業の景況

目次

今期の特徴点.....	1
製造業.....	2
小売業.....	7
サービス業.....	12
卸売業.....	15
不動産業.....	18
数字からみた全都との比較.....	21
業種別中小企業景況調査転記表.....	26
特別調査「2021年（令和3）年の経営見通し」.....	36

文京区区民部経済課

調査実施機関 社団法人 東京都信用金庫協会

分析機関 特定非営利活動法人 文京区中小企業経営協会

文京区今期の特徴点

令和2年10月～12月
調査時期 2年12月中旬
調査方法 面接聴取

製造業の業況は悪化幅が非常に大きく縮小しています。小売業の業況も悪化幅が非常に大きく縮小し、サービス業の業況は前期同様の厳しさが続いています。卸売業の業況も前期同様の厳しさが続き、不動産業の業況は悪化幅がかなり縮小しています。

【製造業】

前期		-61.2	製造業の業況は悪化幅が非常に大きく縮小しています。DI値は、文京区では21.3ポイント増の-39.9、全都では1ポイント減の-50です。文京区の各項目をみると、売上額は11.9ポイント増の-49.6と大幅に改善しています。受注残は18.3ポイント増の-44.3と大きく持ち直し、収益も16.6ポイント増の-40.2と減少幅が大きく縮小しています。来期の業況は悪化幅がわずかに縮小すると予測されます。売上額は大幅に改善し、受注残・収益ともに大きく持ち直す見込みです。
今期		-39.9	
来期		-35.7	

【小売業】

前期		-61.2	小売業の業況は悪化幅が非常に大きく縮小しています。DI値は、文京区では21.7ポイント増の-39.5、全都では1ポイント増の-48です。文京区の各項目をみると、売上額は25.6ポイント増の-43.9と非常に大きく改善しています。収益も20.1ポイント増の-34.1と減少幅が非常に大きく縮小しています。来期の業況は悪化幅が拡大すると予測されます。売上額は減少幅がやや拡大し、収益も減少を強める見込みです。
今期		-39.5	
来期		-48.0	

【サービス業】

前期		-44.3	サービス業の業況は前期同様の厳しさが続いています。DI値は、文京区では0.2ポイント減の-44.5、全都では1ポイント増の-46です。文京区の各項目をみると、売上額は8.3ポイント増の-37.8と改善しています。収益も11.0ポイント増の-25.5と減少幅が大きく縮小しています。来期の業況は悪化幅がかなり拡大すると予測されます。売上額・収益ともに減少幅が拡大する見込みです。
今期		-44.5	
来期		-55.9	

【卸売業】

前期		-24.5
今期		-25.6
来期		-14.9

【不動産業】

前期		-37.2
今期		-22.8
来期		-14.1

スポット君 景気予報							
	好調 ←		普通			→ 不調	
製造業	20以上	19～10	9～0	-1～-10	-11～-20	-21～-30	-31以下
小売業	10以上	9～0	-1～-10	-11～-20	-21～-30	-31～-40	-41以下
サービス業	15以上	14～5	4～-5	-6～-15	-16～-25	-26～-35	-36以下
卸売業	20以上	19～10	9～0	-1～-10	-11～-20	-21～-30	-31以上
不動産業	10以上	9～0	-1～-10	-11～-20	-21～-30	-31～-40	-41以下

有効回答事業所数

製造業 66
小売業 24
サービス業 29
卸売業 20
不動産業 13

製造業

業況

製造業の業況は悪化幅が非常に大きく縮小している。DI 値は、文京区では 21.3 ポイント増の -39.9、全都では 1 ポイント減の -50 である。文京区の各項目をみると、売上額は 11.9 ポイント増の -49.6 と大幅に改善している。受注残は 18.3 ポイント増の -44.3 と大きく持ち直し、収益も 16.6 ポイント増の -40.2 と減少幅が大きく縮小している。来期の業況は悪化幅がわずかに縮小すると予測される。売上額は大幅に改善し、受注残・収益ともに大きく持ち直す見込みである。

価格・在庫動向

販売価格は 11.4 ポイント増の -0.1 と下降幅がかなり縮小し、原材料価格は 7.7 ポイント増の 11.0 と上昇が強まっている。原材料在庫数量は 3.0 ポイント減の 4.2 と過剰感が幾分改善している。来期の販売価格はほぼ横這いで一服感のある状態が続き、原材料価格は横這いで今期並の上昇が続くものと予測される。原材料在庫数量は横這いで今期並の過剰感となる見込みである。

資金繰り・借入金動向

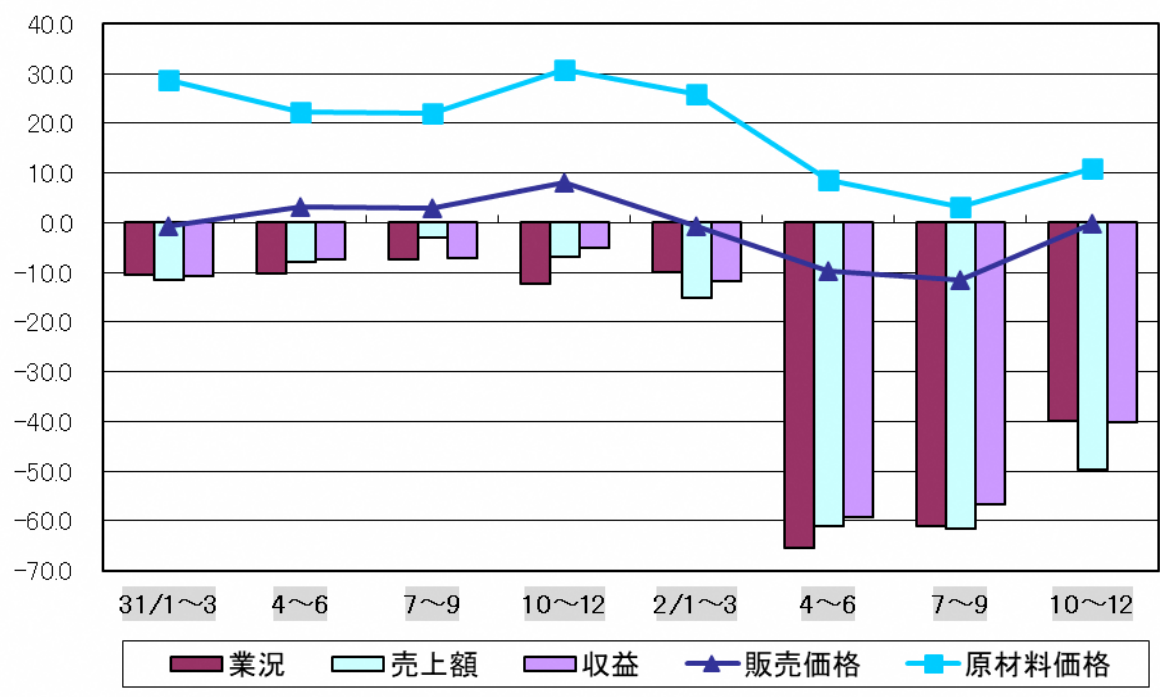
借入難易度は容易さが幾分弱まり、資金繰りは厳しさがかなり改善している。「借入をした／借入の予定あり」と回答した企業の割合は 4.7 ポイント減の 40.9% である。来期の資金繰りは厳しさが改善すると予測される。来期に「借入をした／借入の予定あり」と回答する企業の割合は 25.7 ポイント減の 15.2% の見込みである。

経営上の問題点・重点経営施策

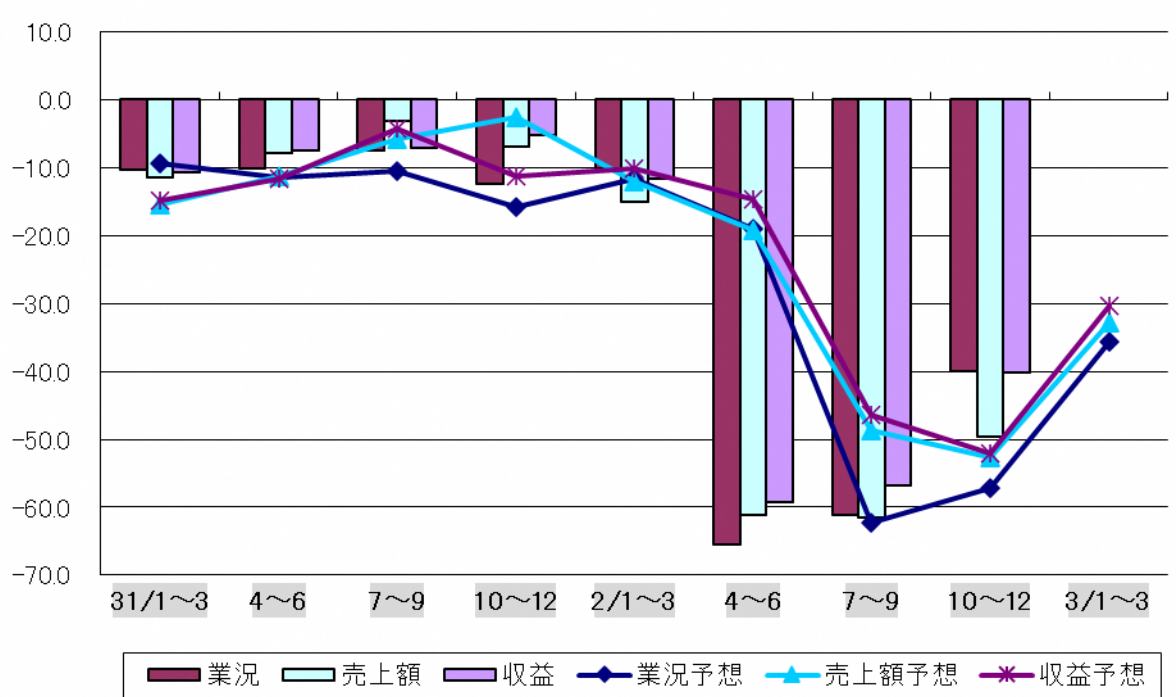
経営上の問題点は、「売上の停滞・減少」が 47.0% で 1 位、「同業者間の競争の激化」が 18.2% で 2 位、「人手不足」、「工場・機械の狭小・老朽化」がともに 15.2% で 3 位となっている。この 2 年間「売上の停滞・減少」の 1 位、「同業者間の競争の激化」の 2 位は変わっていない。「工場・機械の狭小・老朽化」15.2%、「地場産業の衰退」4.5%、「大手企業・工場の縮小・撤退」4.5%、「輸入製品との競争の激化」1.5% は、この 2 年間で最も高い数値となっている。

重点経営施策は、「販路を広げる」が 53.0% で 1 位、「経費を節減する」が 45.5% で 2 位、「新製品・技術を開発する」、「人材を確保する」がともに 18.2% で 3 位となっている。この 2 年間「販路を広げる」の 1 位、「経費を節減する」の 2 位は変わっていない。「経費を節減する」45.5%、「労働条件を改善する」9.1%、「工場・機械を増設・移転する」3.0%、「不動産の有効活用を図る」1.5% は、この 2 年間で最も高い数値となっている。

文京区製造業 景況の推移(季調済)
(増加企業割合－減少企業割合)



文京区製造業 売上額・収益の予想と実績の推移(季調済)
(増加企業割合－減少企業割合)



業種別動向

(1) 精密機械器具

精密機械器具の業況は非常に大きく好転している。DI 値は、文京区では 76.0 ポイント増の 5.3、全都では増減なく-44 である。文京区の各項目を見ると、売上額は 82.8 ポイント増の 12.4 と非常に大きく良化している。受注残も 19.3 ポイント増の-49.2 と減少幅がかなり縮小している。収益も 84.6 ポイント増の 14.3 と非常に大きく増加に転じている。

販売価格は 7.0 ポイント増の 7.2 と上昇傾向を強めている。原材料価格は 7.5 ポイント減の 4.1 と上昇が弱まり落ち着きを見せている。原材料在庫数量は 22.6 ポイント増の 50.3 と過剰感が非常に大きく強まっている。借入難易度は厳しさが大きく増したが、資金繰りは非常に大きく容易になっている。

来期の業況は大幅に悪化に転じると予測される。売上額は増加から減少に大きく転じ、受注残は横這いで今期並の減少が続く、収益は増加から減少に大きく転じる見込みである。来期の販売価格は上昇が幾分弱まり、原材料価格は上昇幅がやや縮小すると予測される。原材料在庫数量は過剰感が緩和し、資金繰りは容易さが増す見込みである。

経営上の問題点は、「人手不足」、「工場・機械の狭小・老朽化」がともに 100.0%で 1 位、「輸入商品との競争の激化」、「原材料高」がともに 50.0%で 3 位となっている。「人手不足」100.0%、「工場・機械の狭小・老朽化」100.0%、「原材料高」50.0%は、この 2 年間で最も高い数値となっている。「輸入商品との競争の激化」50.0%は、この 2 年間で初めて登場した。

重点経営施策は、「経費を節減する」が 100.0%で 1 位、「人材を確保する」、「教育訓練を強化する」がともに 50.0%で 2 位となっている。「教育訓練を強化する」50.0%は、この 2 年間で初めて登場した。

(2) - 1 出版・製本業

出版・製本業の業況はわずかに持ち直している。DI 値は、文京区では 2.9 ポイント増の-32.9、全都では 6 ポイント増の-54 である。文京区の各項目を見ると、売上額は 21.3 ポイント減の-50.9 と減少幅が非常に大きく拡大している。受注残は 18.3 ポイント増の-25.2 と大幅に持ち直したが、収益も 10.4 ポイント減の-36.2 と減少幅がかなり拡大している。

販売価格は 0.8 ポイント減の-7.6 と横這いで前期並の下降が続いている。原材料価格は 4.2 ポイント増の 7.6 と上昇傾向を幾分強めている。原材料在庫数量は 1.3 ポイント増の 6.2 と横這いで前期同様の過剰感が続いている。借入難易度は容易さが増し、資金繰りも厳しさがかなり改善している。

来期の業況は悪化幅が拡大することが予測される。売上額・受注残ともに減少幅がやや拡大するが、収益は減少幅が幾分縮小する見込みである。来期の販売価格は下降幅が縮小し、原材料価格は上昇幅がやや拡大するものと予測される。原材料在庫数量は横這いで今期同様の過剰感が続き、資金繰りは厳しさが強まる見込みである。

経営上の問題点は、「売上の停滞・減少」が57.1%で1位、「人手不足」が28.6%で2位、「同業者間の競争の激化」、「原材料高」がともに21.4%で3位となっている。この2年間「売上の停滞・減少」は常に1位である。

重点経営施策は、「販路を広げる」が64.3%で1位、「経費を節減する」が57.1%で2位、「新製品・技術を開発する」が28.6%で3位となっている。

(2)－2 印刷・製版業

印刷・製版業の業況は悪化幅が非常に大きく縮小している。DI値は、文京区では20.7ポイント増の-57.2、全都では4ポイント増の-58である。文京区の各項目を見ると、売上額は8.9ポイント増の-63.4と減少幅が縮小している。受注残は1.9ポイント増の-63.9と横這いで前期並の減少が続き、収益は32.0ポイント増の-36.2と減少幅が非常に大きく縮小している。

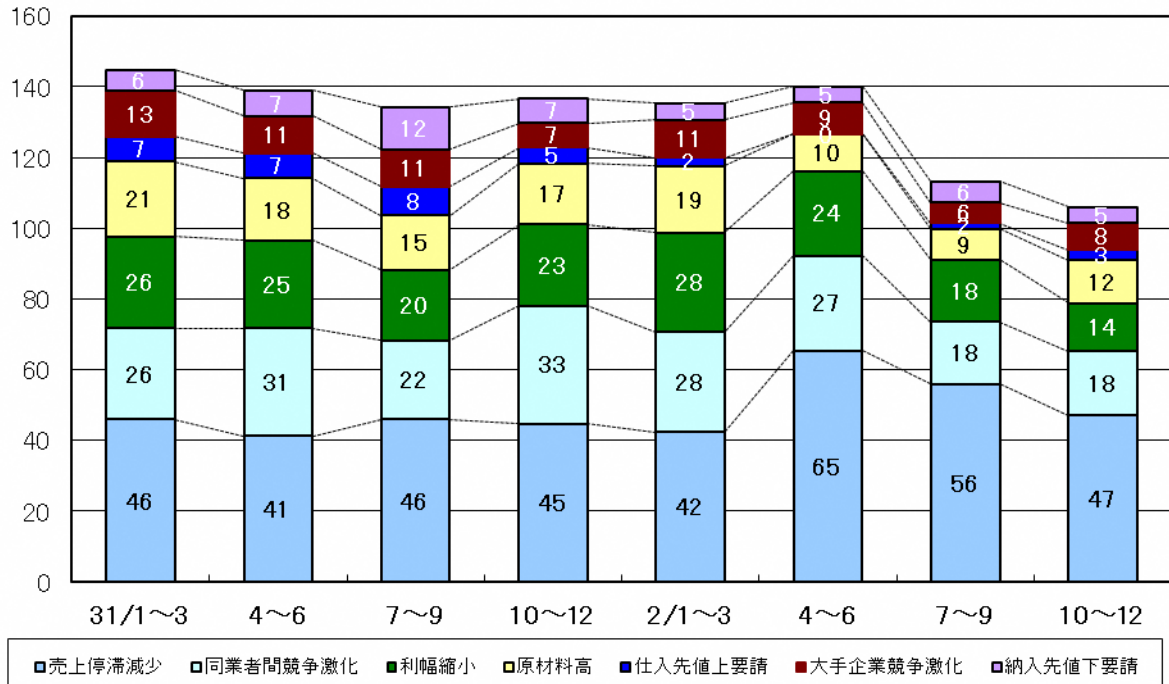
販売価格は15.0ポイント増の-6.0と下降幅がかなり縮小している。原材料価格は16.1ポイント増の5.6と上昇に大きく転じている。原材料在庫数量は0.8ポイント増の0.5と在庫過剰に転じている。借入難易度は容易さが大きく弱まっているが、資金繰りは大幅に容易に転じている。

来期の業況は悪化幅が縮小することが予測され、売上額・受注残はともに減少幅が大きく縮小し、収益は減少幅がわずかに拡大する見込みである。来期の販売価格は横這いで今期並の下降が続き、原材料価格は上昇幅がやや拡大すると予測される。原材料在庫数量は過剰から再び品薄へと転じ、資金繰りは容易さが増す見込みである。

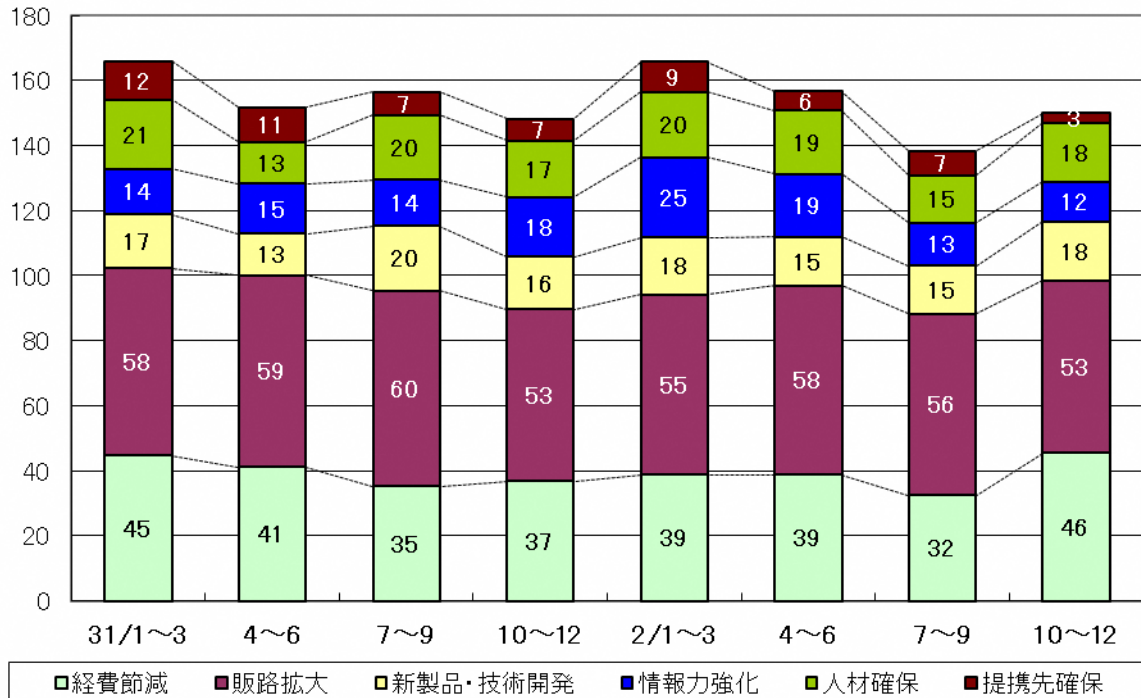
経営上の問題点は、「売上の停滞・減少」が64.7%で1位、「利幅の縮小」が29.4%で2位、「同業者間の競争の激化」が23.5%で3位となっている。「地場産業の衰退」5.9%は、この2年間で最も高い数値となっている。

重点経営施策は、「販路を広げる」が64.7%で1位、「経費を節減する」が35.3%で2位、「教育訓練を強化する」、「労働条件を改善する」がともに17.6%で3位となっている。この2年間「販路を広げる」の1位、「経費を節減する」の2位は変わっていない。「教育訓練を強化する」17.6%、「労働条件を改善する」17.6%は、この2年間で最も高い数値となっている。「不動産の有効活用を図る」5.9%は、この2年間で初めて登場した。

文京区製造業
経営上の問題点(%)



文京区製造業
重点経営施策(%)



小 売 業

業 況

小売業の業況は悪化幅が非常に大きく縮小している。DI 値は、文京区では 21.7 ポイント増の -39.5、全都では 1 ポイント増の -48 である。文京区の各項目をみると、売上額は 25.6 ポイント増の -43.9 と非常に大きく改善している。収益も 20.1 ポイント増の -34.1 と減少幅が非常に大きく縮小している。来期の業況は悪化幅が拡大すると予測される。売上額は減少幅がやや拡大し、収益も減少を強める見込みである。

価格・在庫動向

販売価格は 13.2 ポイント減の -17.3 と下降幅がかなり拡大し、仕入価格は 13.5 ポイント減の -9.3 と下降に大きく転じ良好感が出ている。在庫数量は 5.0 ポイント減の -6.7 と不足感が幾分強まっている。来期の販売価格は横這いで今期並の下降が続き、仕入価格も横這いで今期並の下降が続くと予測される。在庫数量は品薄感が幾分改善する見込みである。

資金繰り・借入金動向

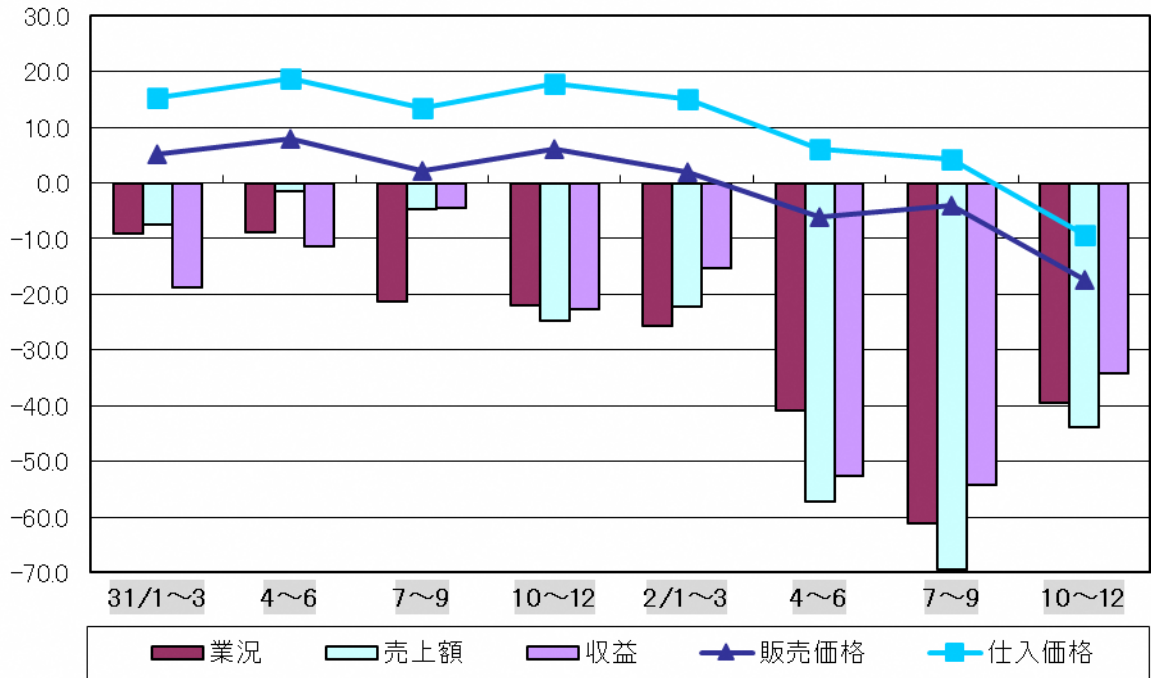
借入難易度は容易さが大きく縮小しているが、資金繰りは改善している。「借入をした／借入の予定あり」と回答した企業の割合は 2.1 ポイント増の 26.1% である。来期の資金繰りは横這いで今期並の厳しさと予測される。来期に「借入をした／借入の予定あり」と回答する企業の割合は 13.1 ポイント減の 13.0% の見込みである。

経営上の問題点・重点経営施策

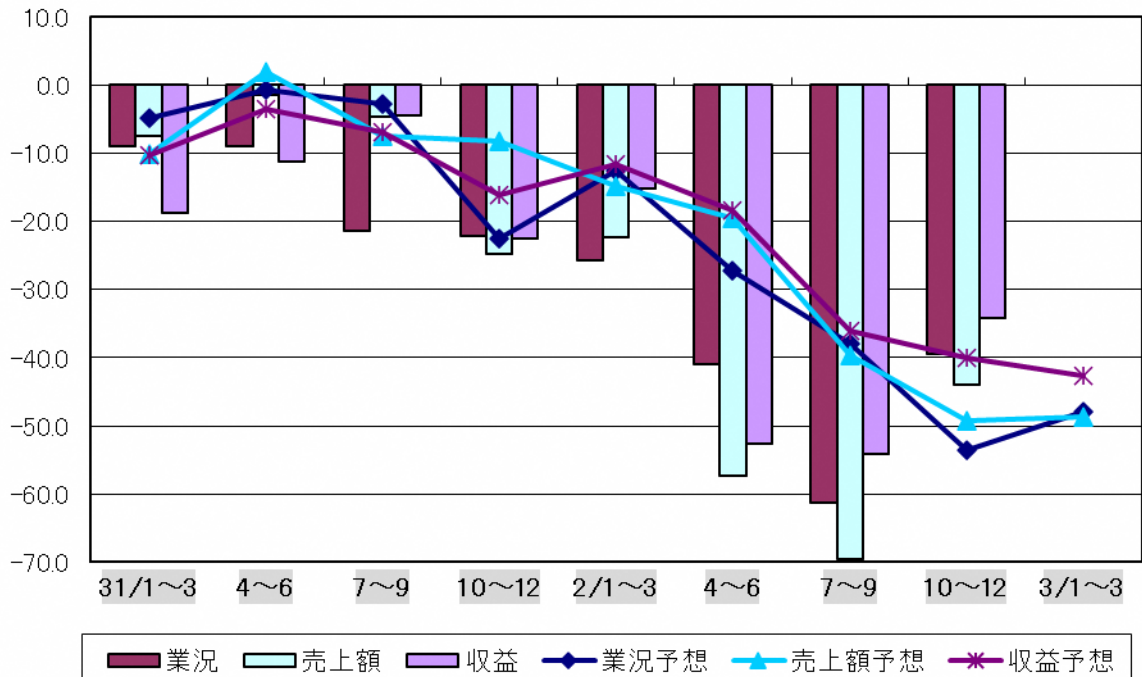
経営上の問題点は、「売上の停滞・減少」が 62.5% で 1 位、「大型店との競争の激化」が 16.7% で 2 位、「同業者間の競争の激化」が 12.5% で 3 位となっている。この 2 年間「売上の停滞・減少」は常に 1 位である。「売上の停滞・減少」62.5%、「地場産業の衰退」4.2% は、この 2 年間で最も高い数値となっている。

重点経営施策は、「経費を節減する」、「宣伝・広告を強化する」がともに 33.3% で 1 位、「品揃えを改善する」が 29.2% で 3 位となっている。「宣伝・広告を強化する」33.3%、「店舗・設備を改装する」25.0% は、この 2 年間で最も高い数値となっている。

文京区小売業 業況の推移(季調済)
(増加企業割合－減少企業割合)



文京区小売業 売上額・収益の予想と実績の推移(季調済)
(増加企業割合－減少企業割合)



業種別動向

(1) 衣服・呉服・身の回り品

衣服・呉服・身の回り品の業況は悪化幅が大きく拡大している。DI 値は、文京区では 18.3 ポイント減の-75.9、全都では 1 ポイント減の-57 である。文京区の各項目を見ると、売上額は 23.1 ポイント減の-100.0 と減少幅が非常に大きく拡大し、収益も 23.4 ポイント減の-100.0 と減少幅が非常に大きく拡大している。

販売価格は 25.3 ポイント減の-25.6 と下降幅が非常に大きく拡大し、仕入価格は 13.7 ポイント増の 1.6 と上昇に大きく転じている。在庫数量は 8.5 ポイント減の-2.8 と過剰から品薄へと転じている。借入難易度は容易さが大きく増しているが、資金繰りは容易さが弱まっている。

来期の業況は横這いで今期同様の厳しさが続くことが予測される。売上額・収益はともに横這いで今期並の減少が続くと見込まれる。来期の販売価格は下降幅がわずかに拡大し、仕入価格は下降に転じ好感がわずかに出ると予測される。在庫数量は横這いで適正範囲に保たれ、資金繰りは容易さが幾分弱まる見込みである。

経営上の問題点は、「売上の停滞・減少」が 100.0% で 1 位、「大型店との競争の激化」、「利幅の縮小」、「販売商品の不足」、「商店街の集客力の低下」がいずれも 25.0% で 2 位となっている。この 2 年間「売上の停滞・減少」は常に 1 位である。「売上の停滞・減少」100.0%、「商店街の集客力の低下」25.0% は、この 2 年間で最も高い数値となっている。

重点経営施策は、「品揃えを改善する」、「宣伝・広告を強化する」、「売れ筋商品を取り扱う」がいずれも 50.0% で 1 位となっている。「宣伝・広告を強化する」50.0%、「売れ筋商品を取り扱う」50.0% は、この 2 年間で最も高い数値となっている。

(2) 飲食料品

飲食料品の業況は悪化幅が大きく縮小している。DI 値は、文京区では 16.1 ポイント増の-28.3、全都では 2 ポイント減の-43 である。文京区の各項目を見ると、売上額は 27.9 ポイント増の-27.5 と減少幅が非常に大きく縮小し、収益も 14.7 ポイント増の-18.9 と大きく持ち直している。

販売価格は 23.2 ポイント減の-16.2 と上昇から下降へと非常に大きく転じ、仕入価格は 29.6 ポイント減の 0.6 と上昇幅が非常に大きく縮小している。在庫数量は 8.1 ポイント減の-12.7 と不足感が強まっている。借入難易度は前期同様の容易な状況で、資金繰りは厳しさがかなり和らいでいる。

来期の業況は悪化幅がかなり拡大すると予測される。売上額は減少幅が非常に大きく拡大し、収益も減少幅が大きく拡大すると見込まれる。来期の販売価格は下降幅が幾分縮小し、仕入価格は上昇幅が拡

大すると予測される。在庫数量は横這いで今期並の不足感が続き、資金繰りは厳しさがかなり強まる見込みである。

経営上の問題点は、「売上の停滞・減少」、「仕入先からの値上げ要請」、「天候の不順」がいずれも 28.6% で 1 位となっている。「地場産業の衰退」14.3%は、この 2 年間で初めて登場した。

重点経営施策は、「店舗・設備を改装する」が 42.9%で 1 位、「売れ筋商品を取り扱う」、「人材を確保する」がともに 28.6%で 2 位となっている。「店舗・設備を改装する」42.9%は、この 2 年間で最も高い数値となっている。

(3) 家電・家庭用機械

家電・家庭用機械の業況は横這いで前期同様の厳しさが続いている。DI 値は、文京区では 0.9 ポイント増の-48.8、全都では 5 ポイント増の-46 である。文京区の各項目を見ると、売上額は 27.0 ポイント増の-47.0 と減少幅が非常に大きく縮小したが、収益は 1.0 ポイント増の-47.9 と横這いで前期並の減少が続いている。

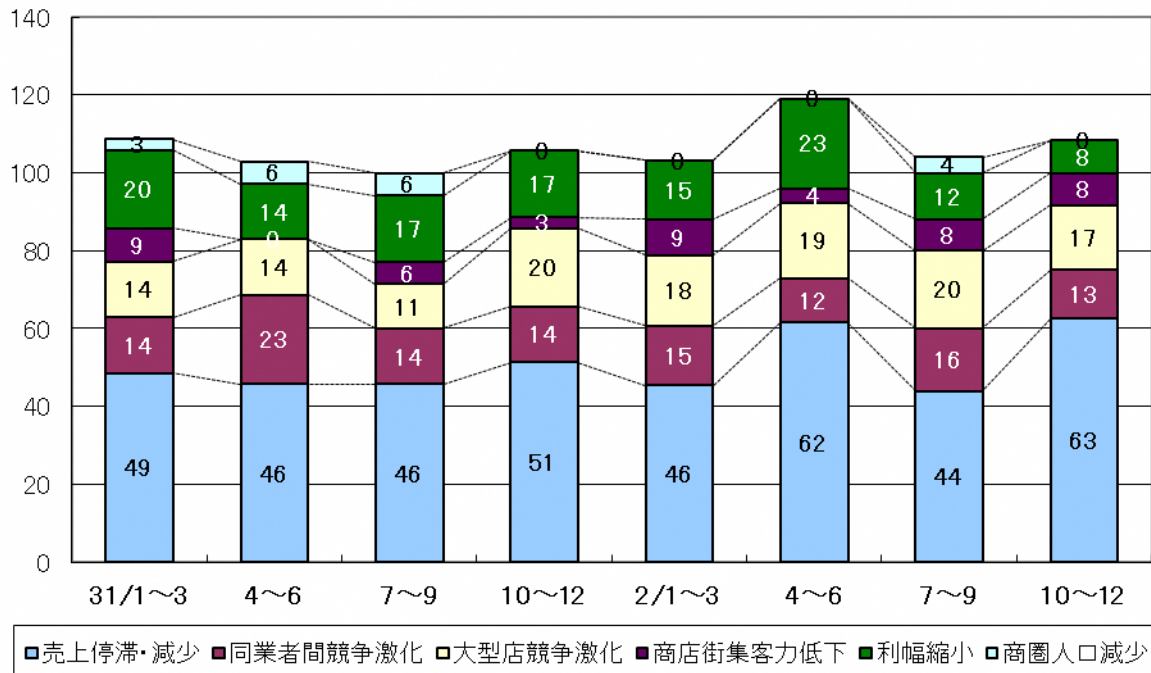
販売価格は 2.4 ポイント減の-22.7 と下降幅がわずかに拡大し、仕入価格も 2.1 ポイント減の-22.9 と下降幅がわずかに拡大している。在庫数量は 11.9 ポイント減の-26.2 と不足感がかなり強まっている。借入難易度は横這いで前期同様の容易な状況だが、資金繰りは厳しさがやや強まっている。

来期の業況は悪化幅が幾分縮小することが予測される。売上額・収益ともに減少幅が幾分縮小する見込みである。来期の販売価格は下降幅が縮小し、仕入価格も下降幅が幾分縮小すると予測される。在庫数量は品薄感が改善し、資金繰りは厳しさが和らぐ見込みである。

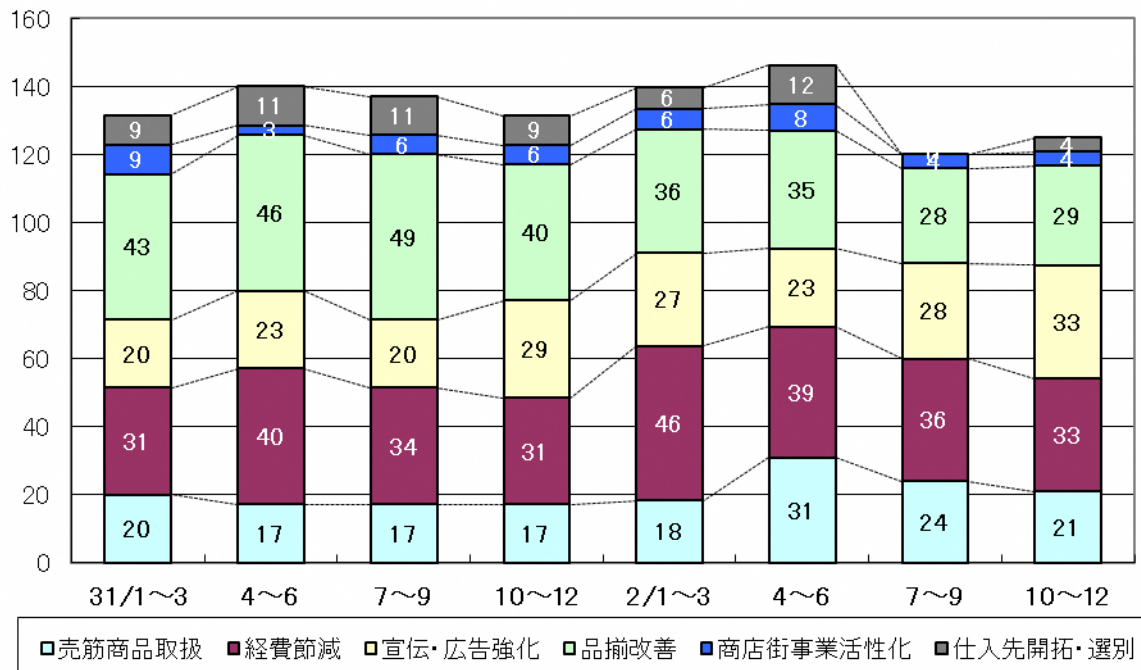
経営上の問題点は、「大型店との競争の激化」が 75.0%で 1 位、「同業者間の競争の激化」が 50.0%で 2 位、「売上の停滞・減少」、「利幅の縮小」、「取扱商品の陳腐化」、「代金回収の悪化」がいずれも 25.0%で 3 位となっている。

重点経営施策は、「品揃えを改善する」が 50.0%で 1 位、「経費を節減する」、「宣伝・広告を強化する」、「店舗・設備を改装する」、「商店街事業を活性化させる」がいずれも 25.0%で 2 位となっている。

文京区小売業
経営上の問題点(%)



文京区小売業
重点経営施策(%)



サービス業

業況

サービス業の業況は前期同様の厳しさが続いている。DI 値は、文京区では 0.2 ポイント減の-44.5、全都では 1 ポイント増の-46 である。文京区の各項目をみると、売上額は 8.3 ポイント増の-37.8 と改善している。収益も 11.0 ポイント増の-25.5 と減少幅が大きく縮小している。来期の業況は悪化幅がかなり拡大すると予測される。売上額・収益ともに減少幅が拡大する見込みである。

価格動向

料金価格は 0.5 ポイント増の-11.8 と横這いで前期並の下降が続き、材料価格は 5.3 ポイント増の 8.1 と上昇幅が拡大している。来期の料金価格は下降幅がやや縮小し、材料価格は上昇幅が縮小する見込みである。

資金繰り・借入金動向

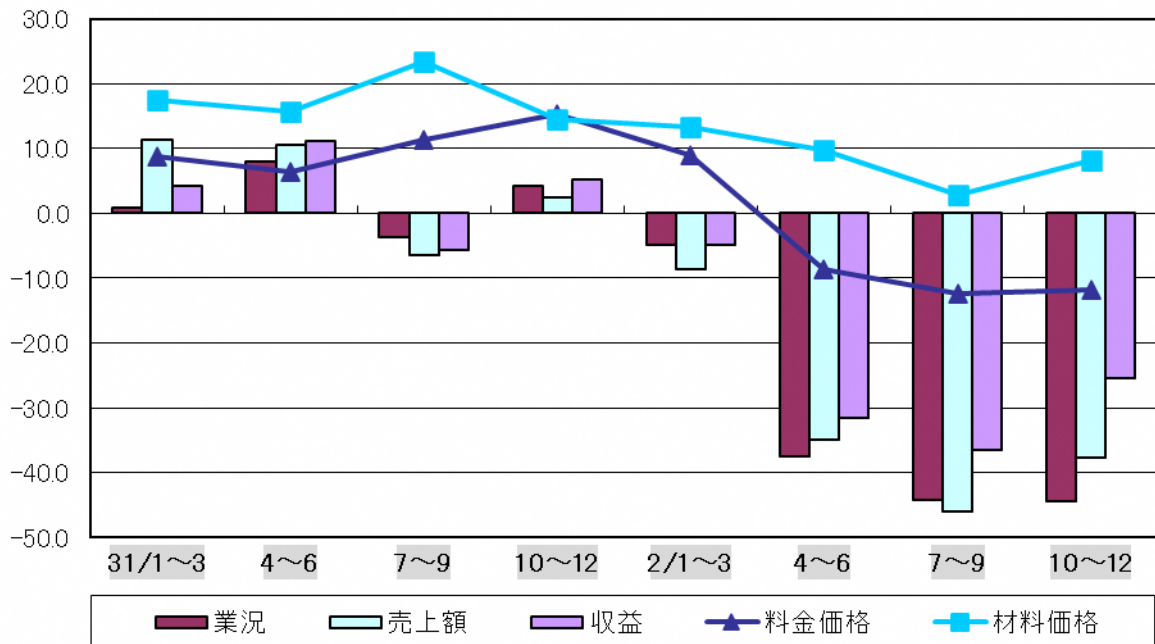
借入難易度は容易さが弱まったが、資金繰りは厳しさがわずかに和らいでいる。「借入をした／借入の予定あり」と回答した企業の割合は 5.9 ポイント減の 39.3% である。来期の資金繰りは厳しさが強まると予測される。来期に「借入をした／借入の予定あり」と回答する企業の割合は 4.8 ポイント減の 34.5% の見込みである。

経営上の問題点・重点経営施策

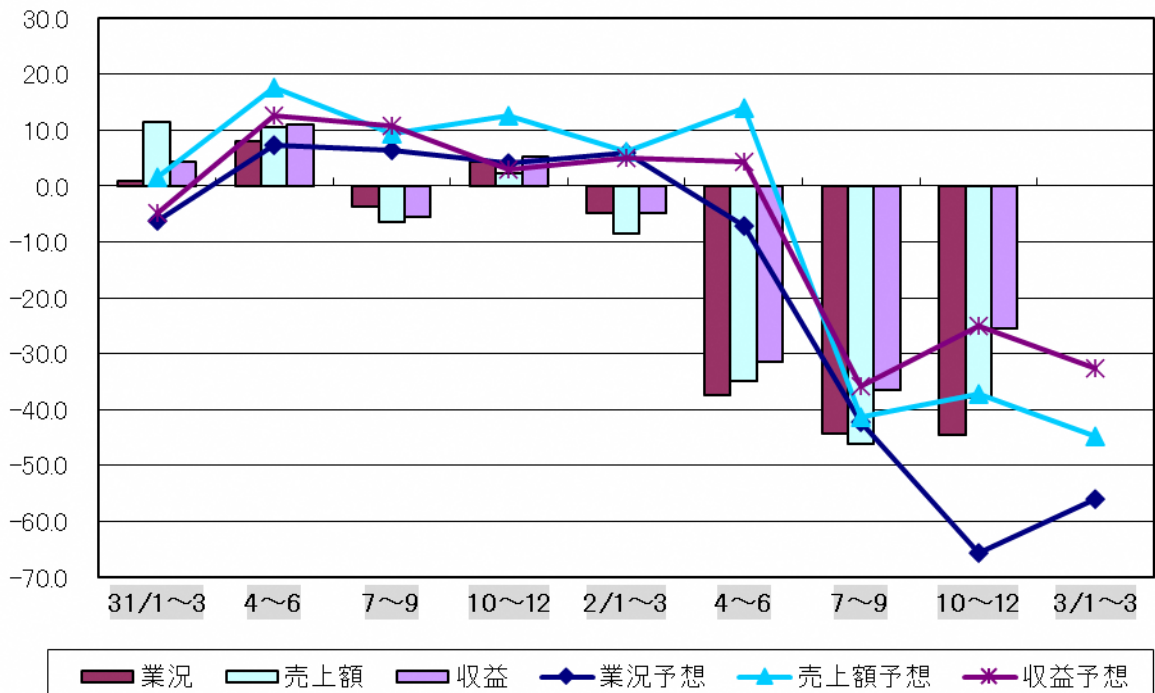
経営上の問題点は、「売上の停滞・減少」、「人手不足」がともに 41.4% で 1 位、「同業者間の競争の激化」が 34.5% で 3 位となっている。この 2 年間「売上の停滞・減少」は常に 1 位である。「人手不足」41.4%、「同業者間の競争の激化」34.5%、「大企業との競争の激化」10.3% は、この 2 年間で最も高い数値となっている。

重点経営施策は、「販路を広げる」、「人材を確保する」がともに 37.9% で 1 位、「経費を節減する」が 34.5% で 3 位となっている。

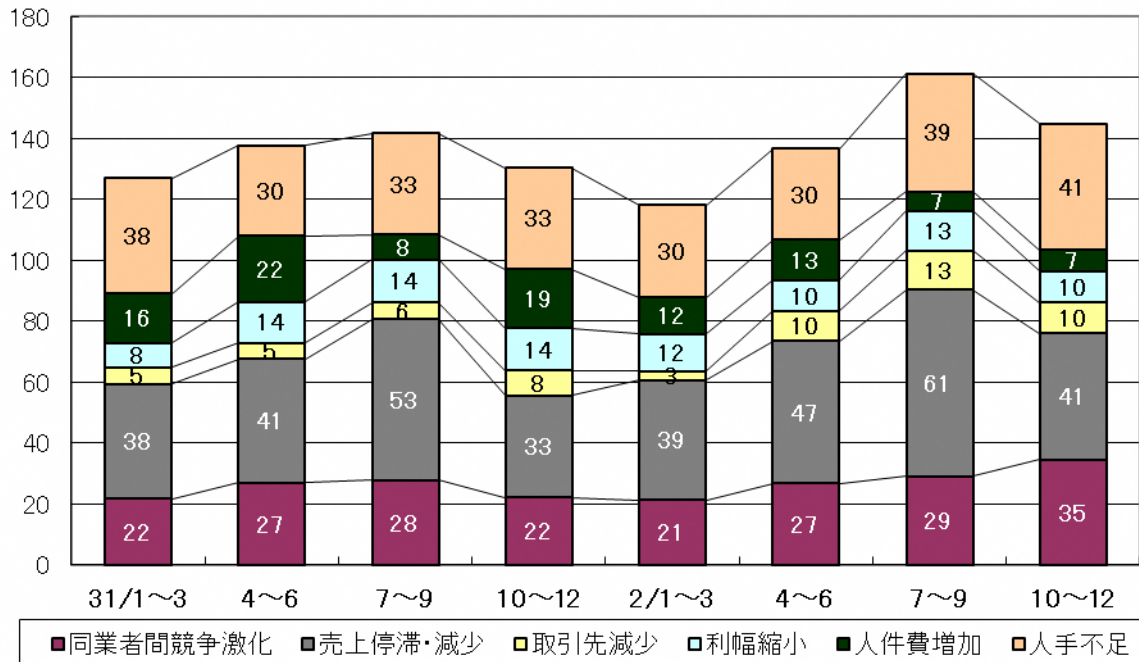
文京区サービス業景況の推移(季調済)
(増加企業割合－減少企業割合)



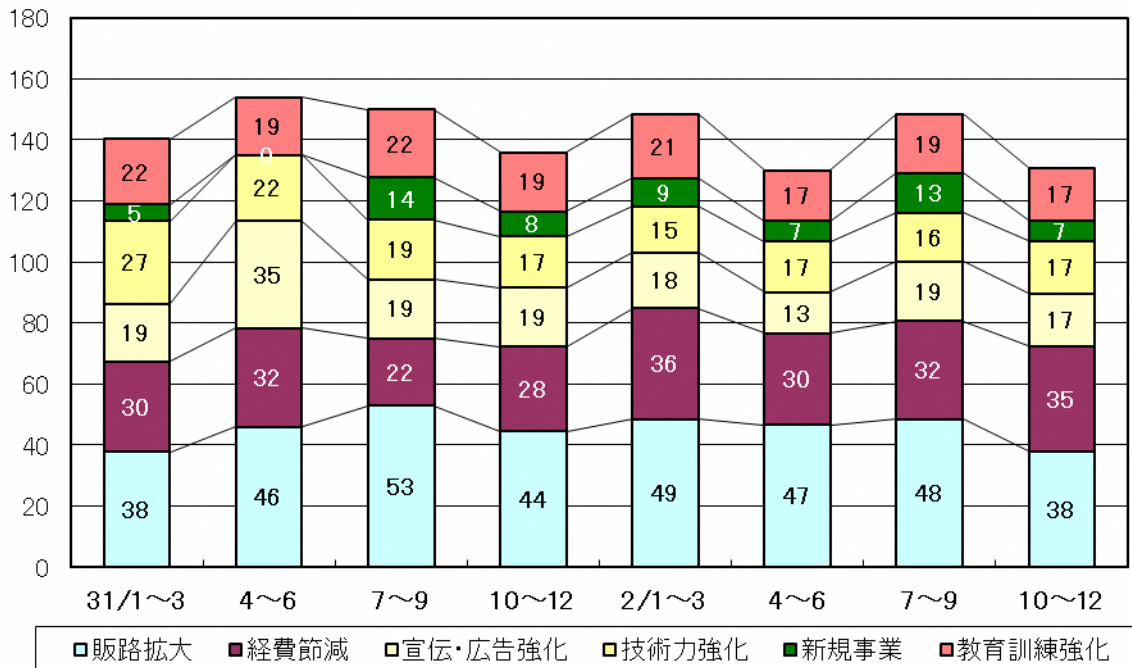
文京区サービス業売上額・収益の予想と実績の推移(季調済)
(増加企業割合－減少企業割合)



文京区サービス業
経営上の問題点(%)



文京区サービス業
重点経営施策(%)



卸売業

業況

卸売業の業況は前期同様の厳しさが続いている。DI 値は、文京区では 1.1 ポイント減の-25.6、全都では増減なく-50 である。文京区の各項目をみると、売上額は 14.9 ポイント増の-19.3 と大きく持ち直しているが、収益は 1.2 ポイント増の-32.1 と横這いで前期並の減少が続いている。来期の業況は悪化幅がかなり縮小すると予測される。売上額は減少幅が大きく縮小し、収益も大きく改善すると見込まれる。

価格・在庫動向

販売価格は 5.6 ポイント減の 3.9 と上昇幅が縮小し、仕入価格も 6.5 ポイント減の 10.9 と上昇が弱まり落ち着きを見せている。在庫数量は 7.0 ポイント減の 14.1 と過剰感が緩和している。来期の販売価格は下降に転じて厳しさを強め、仕入価格は横這いで今期並みの上昇が続くと予測される。在庫数量は過剰感が緩和される見込みである。

資金繰り・借入金動向

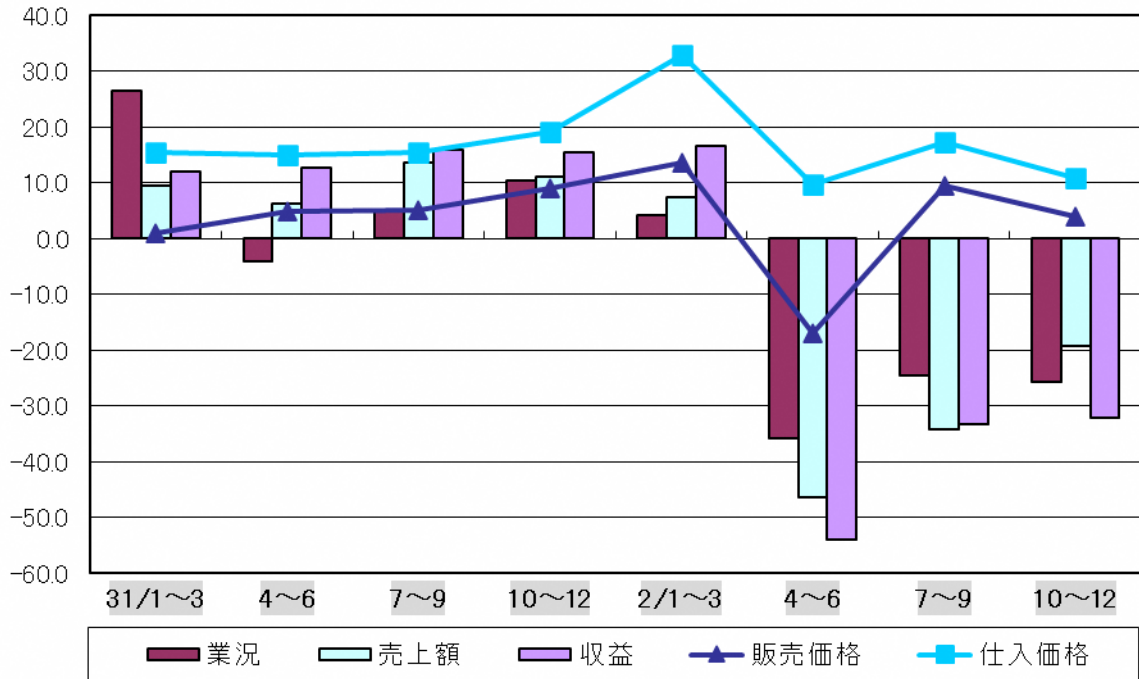
借入難易度は容易さが非常に大きく増し、資金繰りは幾分容易になっている。「借入をした／借入の予定あり」と回答した企業の割合は 3.8 ポイント減の 55.0% である。来期の資金繰りは容易さがわずかに増す見込みである。来期に「借入をした／借入の予定あり」と回答する企業の割合は 25.0 ポイント減の 30.0% の見込みである。

経営上の問題点・重点経営施策

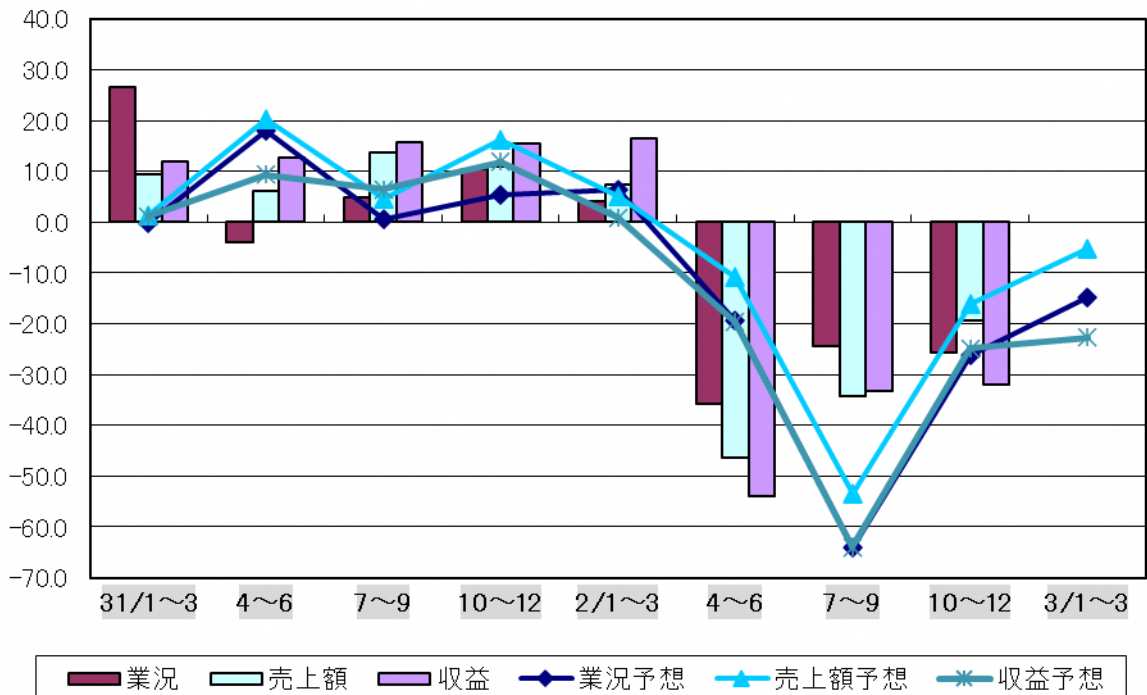
経営上の問題点は、「売上の停滞・減少」が 45.0% で 1 位、「利幅の縮小」が 40.0% で 2 位、「同業者間の競争の激化」が 25.0% で 3 位となっている。「利幅の縮小」40.0%、「取引先の減少」15.0%、「店舗の狭小・老朽化」10.0% は、この 2 年間で最も高い数値となっている。「地場産業の衰退」5.0% は、この 2 年間で初めて登場した。

重点経営施策は、「経費を節減する」が 45.0% で 1 位、「販路を広げる」が 35.0% で 2 位、「情報力を強化する」が 20.0% で 3 位となっている。「提携先を見つける」10.0% は、この 2 年間で最も高い数値となっている。

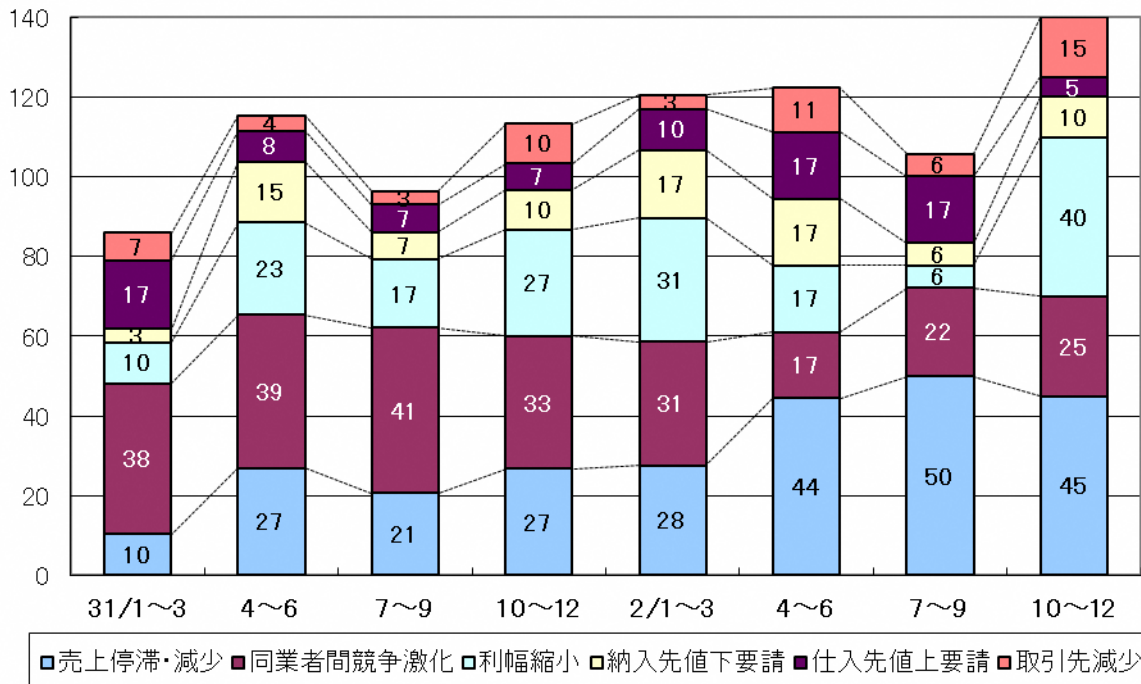
文京区卸売業 業況の推移(季調済)
(増加企業割合－減少企業割合)



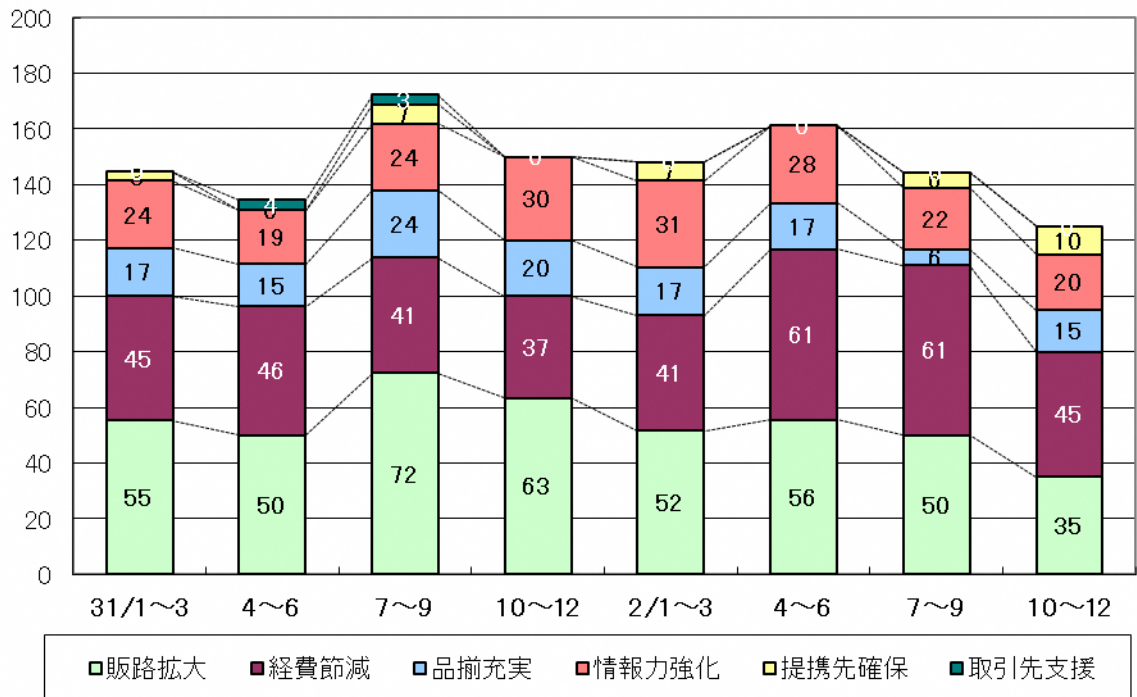
文京区卸売業 売上額・収益の予想と実績の推移(季調済)
(増加企業割合－減少企業割合)



文京区卸売業
経営上の問題点(%)



文京区卸売業
重点経営施策(%)



不動産業

業況

不動産業の業況は悪化幅がかなり縮小している。DI 値は、文京区では 14.4 ポイント増の-22.8、全都では増減なく-24 である。文京区の各項目をみると、売上額は 31.7 ポイント増の-13.0 と減少幅が非常に大きく縮小している。収益も 38.2 ポイント増の-6.5 と減少幅が非常に大きく縮小している。来期の業況は悪化幅が縮小すると予測されるが、売上額は減少幅が幾分拡大し、収益も減益幅がやや拡大することが見込まれる。

価格・在庫動向

販売価格は 16.2 ポイント増の 4.4 と上昇に大きく転じ、仕入価格は 21.4 ポイント増の 27.0 と上昇が非常に大きく強まっている。在庫数量は 4.8 ポイント増の-15.6 と品薄感がやや改善している。来期の販売価格は横這いで今期並の上昇が続き、仕入価格も横這いで今期並の上昇が続くと予測される。在庫数量は横這いで今期並の不足感が続く見込みである。

資金繰り・借入金動向

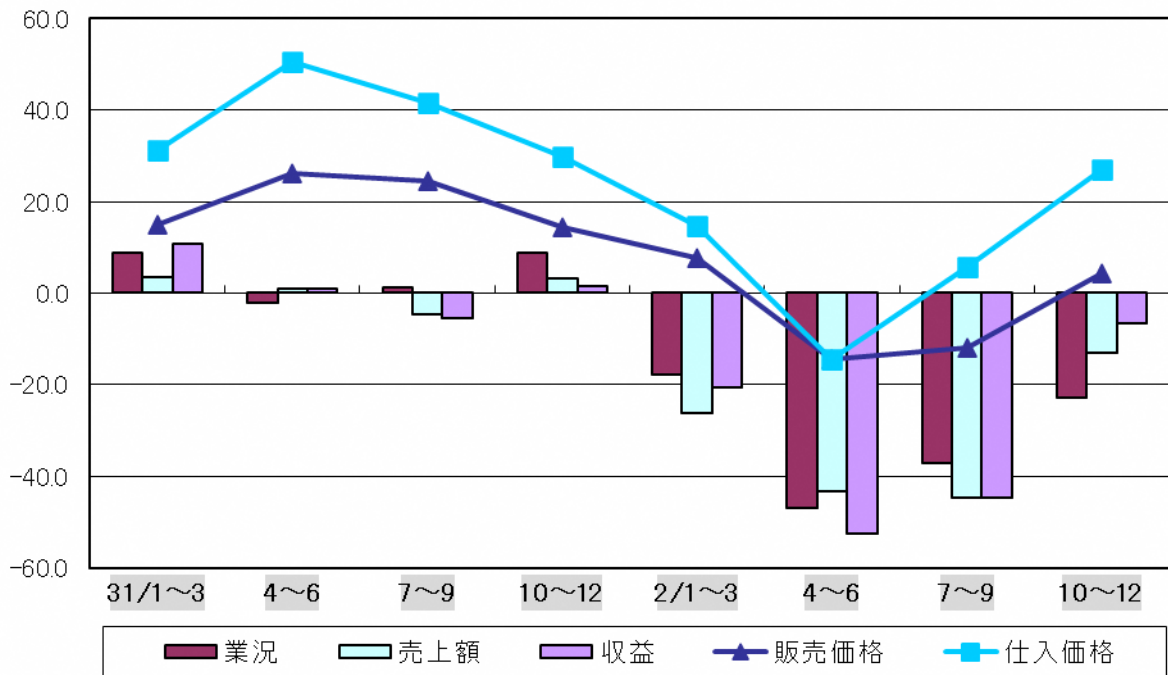
借入難易度は厳しさが大きく増し、資金繰りは厳しい状況にわずかに転じている。「借入をした／借入の予定あり」と回答した企業の割合は 26.9 ポイント増の 50.0% である。来期の資金繰りは横這いで今期並の厳しさであると予測される。来期に「借入をした／借入の予定あり」と回答する企業の割合は 16.7 ポイント減の 33.3% の見込みである。

経営上の問題点・重点経営施策

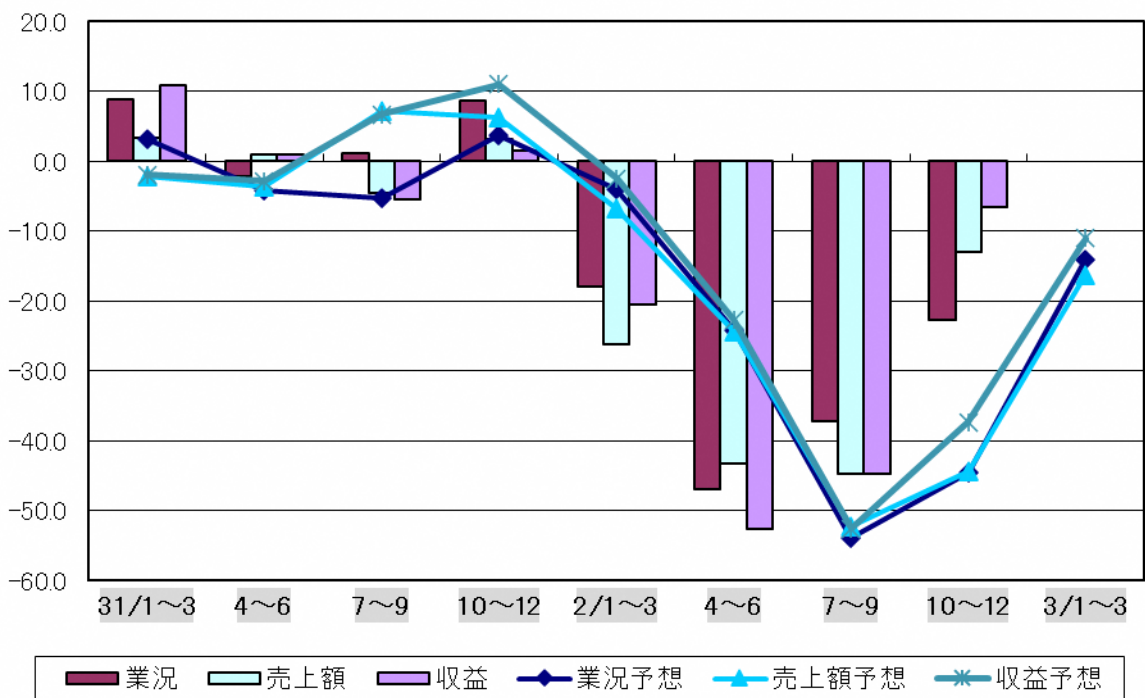
経営上の問題点は、「売上の停滞・減少」、「同業者間の競争の激化」、「利幅の縮小」がいずれも 38.5% で 1 位となっている。

重点経営施策は、「販路を広げる」が 46.2% で 1 位、「情報力を強化する」が 38.5% で 2 位、「宣伝・広告を強化する」が 30.8% で 3 位となっている。「労働条件を改善する」7.7% は、この 2 年間で最も高い数値となっている。

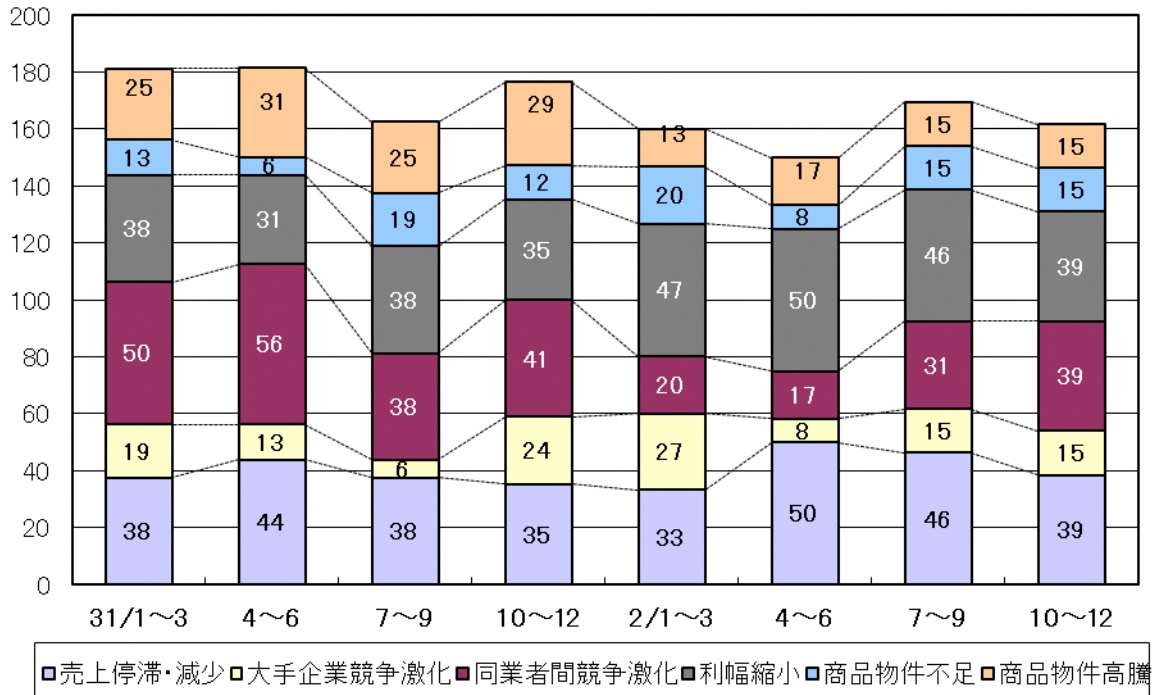
文京区不動産業 業況の推移(季調済)
(増加企業割合－減少企業割合)



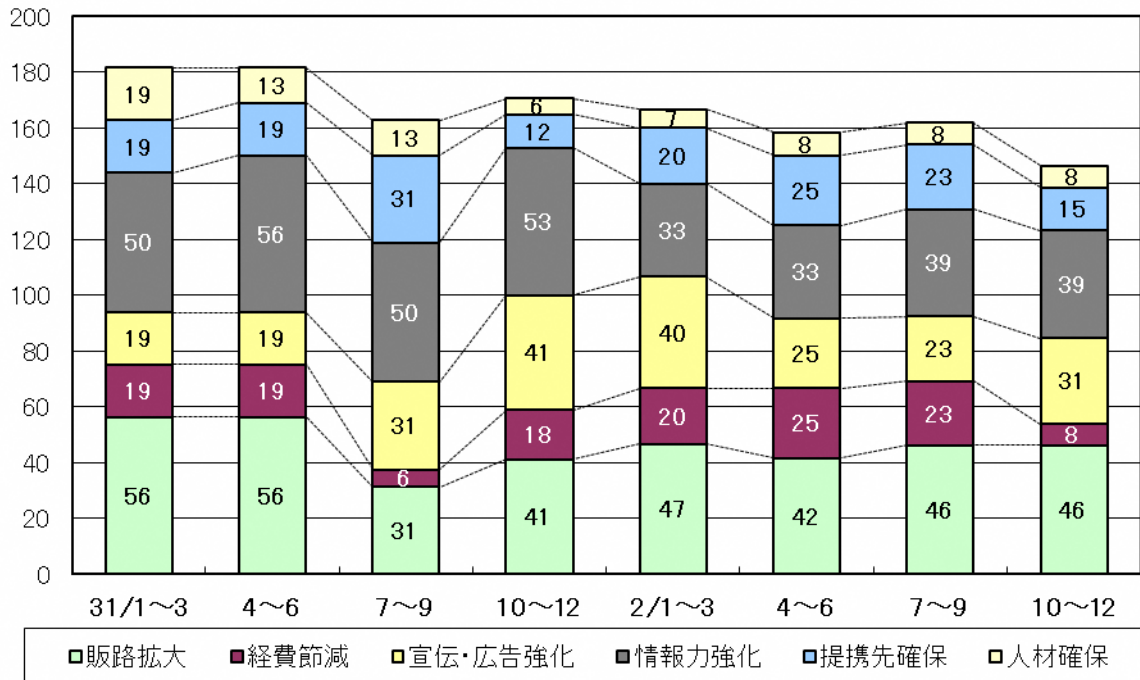
文京区不動産業 売上額・収益の予想と実績の推移(季調済)
(増加企業割合－減少企業割合)



文京区不動産業
経営上の問題点(%)



文京区不動産業
重点経営施策(%)



製造業

[今期の景況]

	全体		出版・製本業		出版、印刷、製版、製本業		印刷業・製版業		繊維工業、衣服・その他の繊維製品		精密機械器具		
	文京区	全都	文京区	全都	文京区	全都	文京区	全都	文京区	全都	文京区	全都	
業況	-40	-50	-33	-54	-46	-57	-57	-58	-34	-63	5	-44	
売上額	-50	-51	-51	-56	-57	-60	-63	-61	-30	-58	12	-44	
受注残	-44	-47	-25	-39	-47	-52	-64	-57	-26	-50	-49	-39	
収益	-40	-48	-36	-46	-36	-52	-36	-55	-25	-53	14	-38	
販売価格	0	-10	-8	-11	-6	-14	-6	-15	6	-17	7	-9	
原材料価格	11	2	8	2	7	2	6	2	4	2	4	4	
原材料在庫	4	-2	6	2	3	-3	1	-5	11	-1	50	-2	
資金繰り	-10	-25	-3	-22	-1	-27	1	-29	-26	-35	40	-25	
雇 残業時間	-24	-24	-7	-25	-29	-27	-47	-28	0	-22	0	-19	
用 人手	-8	-3	-14	-9	-3	-2	6	1	0	-2	-100	-6	
同 売上額	-53	-59	-43	-57	-58	-67	-71	-71	-33	-61	0	-53	
期 収益	-46	-55	-29	-49	-42	-60	-53	-65	0	-60	0	-50	
比													
経営上の問題点	① 売上の停滞・減少	47	57	57	76	61	69	65	66	33	58	-	56
	② 同業者間の競争の激化	18	23	21	24	23	31	24	34	33	25	-	22
	③ 工場・機械の狭小・老朽化	15	9	14	5	7	6	-	6	-	3	100	11
	④ 人手不足	15	11	29	11	13	7	-	6	33	10	100	13
	⑤ 利幅の縮小	14	14	7	11	19	14	29	15	-	12	-	13
重点経営施策	① 販路を広げる	53	58	64	61	65	63	65	63	67	60	-	60
	② 経費を節減する	46	47	57	55	45	51	35	49	33	48	100	46
	③ 人材を確保する	18	11	21	7	13	5	6	4	33	8	50	11
	④ 新製品・技術を開発する	18	11	29	17	19	12	12	11	-	10	-	16
	⑤ 情報力を強化する	12	15	14	19	13	19	12	19	-	14	-	14
借入の難易度	5	3	8	2	13	-1	18	-2	0	-8	-50	6	

[来期の景況見通し]

業況	-36	-44	-41	-52	-45	-53	-48	-53	-38	-53	-8	-34
売上額	-33	-42	-55	-50	-49	-52	-45	-52	-35	-48	-2	-31
受注残	-30	-40	-29	-40	-39	-46	-46	-48	-34	-47	-48	-29
収益	-30	-40	-32	-39	-37	-47	-41	-49	-32	-45	-4	-26
販売価格	1	-10	-3	-8	-6	-11	-8	-12	1	-17	2	-8
原材料価格	13	2	12	0	10	3	8	4	4	-2	2	4
原材料在庫	3	-3	5	1	2	-2	0	-4	7	-1	43	-1
資金繰り	-5	-23	-9	-23	1	-25	9	-26	-30	-33	47	-19
雇 残業時間	-14	-21	-21	-29	-26	-26	-29	-25	0	-14	0	-16
用 人手	-12	-4	-14	-7	-10	-3	-6	-1	-33	-4	-100	-6

* 季節変動調整済 DI 値を表示している項目。業況、売上額、受注残、収益、販売価格、原材料価格、原材料在庫、資金繰り

* 単純 DI 値を表示している項目。雇用面、同期比、借入の難易度

* 企業割合 (%) を表示している項目。経営上の問題点、重点経営施策

小売業

[今期の景況]

	全体		飲食料品		衣服、呉服、身の回り品		家電・家庭用機械品	
	文京区	全都	文京区	全都	文京区	全都	文京区	全都
業況	-40	-48	-28	-43	-76	-57	-49	-46
売上額	-44	-49	-28	-40	-100	-58	-47	-55
収益	-34	-47	-19	-37	-100	-58	-48	-52
販売価格	-17	-9	-16	-7	-26	-16	-23	-7
仕入価格	-9	-1	1	0	2	-7	-23	-4
在庫	-7	0	-13	-1	-3	9	-26	-1
資金繰り	-14	-28	-19	-26	4	-37	-23	-26
雇用								
残業時間	-8	-14	0	-11	0	-9	0	-13
人手	-8	-5	-14	-8	0	-2	-25	-4
同期比								
売上額	-67	-53	-43	-45	-100	-64	-50	-52
収益	-54	-52	-29	-43	-100	-65	-50	-55
販売価格	-21	-6	-29	-2	-25	-15	-25	-5
経営上の問題点								
① 売上の停滞・減少	63	55	29	50	100	61	25	38
② 大型店との競争の激化	17	21	-	24	25	20	75	33
③ 同業者間の競争の激化	13	23	-	21	-	23	50	17
④ 天候の不順	8	3	29	5	-	1	-	-
⑤ 商店街の集客力の低下	8	14	14	14	25	17	-	9
重点経営施策								
① 宣伝・広告を強化する	33	24	14	22	50	29	25	28
② 経費を節減する	33	44	14	45	25	36	25	45
③ 品揃えを改善する	29	28	14	30	50	36	50	23
④ 店舗・設備を改装する	25	4	43	4	-	3	25	3
⑤ 売れ筋商品を取り扱う	21	16	29	17	50	20	-	10
借入の難易度	0	-3	0	-4	33	-5	33	0

[来期の景況見通し]

業況	-48	-47	-43	-42	-75	-57	-46	-37
売上額	-49	-43	-48	-37	-100	-53	-44	-38
収益	-43	-42	-39	-35	-100	-53	-45	-38
販売価格	-15	-8	-13	-6	-29	-17	-18	-7
仕入価格	-8	-1	6	0	-1	-7	-18	-2
在庫	-3	-1	-11	-2	-1	4	-19	-1
資金繰り	-13	-26	-31	-25	0	-35	-18	-23
雇用								
残業時間	-8	-12	0	-11	0	-9	0	-9
人手	-8	-6	-14	-9	0	-4	-25	-6

* 季節変動調整済 DI 値を表示している項目。業況、売上額、収益、販売価格、仕入価格、在庫、資金繰り

* 単純 DI 値を表示している項目。雇用面、同期比、借入の難易度

* 企業割合 (%) を表示している項目。経営上の問題点、重点経営施策

サービス業

[今期の景況]

		全体	
		文京区	全都
業況		-45	-46
売上額		-38	-48
収益		-26	-45
料金価格		-12	-7
材料価格		8	1
資金繰り		-17	-23
雇用	残業時間	-14	-20
	人手	-43	-13
同期比	売上額	-48	-54
	収益	-41	-50
経営上の問題点	① 人手不足	41	19
	② 売上の停滞・減少	41	52
	③ 同業者間の競争の激化	35	29
	④ 店舗・設備の狭小・老朽化	10	4
	⑤ 取引先の減少	10	8
重点経営施策	① 人材を確保する	38	18
	② 販路を広げる	38	39
	③ 経費を節減する	35	43
	④ 教育訓練を強化する	17	8
	⑤ 技術力を強化する	17	12
借入の難易度		19	4

[来期の景況見通し]

業況		-56	-40
売上額		-45	-35
収益		-33	-34
料金価格		-8	-5
材料価格		3	1
資金繰り		-23	-19
雇用	残業時間	-14	-16
	人手	-39	-13

* 季節変動調整済 DI 値を表示している項目。業況、売上額、収益、料金価格、材料価格、資金繰り

* 単純 DI 値を表示している項目。雇用面、同期比、借入の難易度

* 企業割合 (%) を表示している項目。経営上の問題点、重点経営施策

卸売業

[今期の景況]

		全体	
		文京区	全都
業況		-26	-50
売上額		-19	-50
収益		-32	-49
販売価格		4	-9
仕入価格		11	3
在庫		14	7
資金繰り		14	-23
雇用	残業時間	-20	-20
	人手	-5	-4
同期比	売上額	-30	-56
	収益	-40	-54
	販売価格	5	-10
経営上の問題点	① 売上の停滞・減少	45	60
	② 利幅の縮小	40	17
	③ 同業者間の競争の激化	25	30
	④ 取引先の減少	15	10
	⑤ 販売商品の不足	15	5
重点経営施策	① 経費を節減する	45	46
	② 販路を広げる	35	63
	③ 情報力を強化する	20	19
	④ 人材を確保する	15	9
	⑤ 品揃えを充実する	15	13
借入の難易度		21	4

[来期の景況見通し]

業況		-15	-47
売上額		-5	-42
収益		-23	-41
販売価格		-3	-9
仕入価格		12	1
在庫		5	3
資金繰り		16	-23
雇用	残業時間	-20	-16
	人手	-5	-4

* 季節変動調整済 DI 値を表示している項目。業況、売上額、収益、販売価格、仕入価格、在庫、資金繰り

* 単純 DI 値を表示している項目。雇用面、同期比、借入の難易度

* 企業割合 (%) を表示している項目。経営上の問題点、重点経営施策

不動産業

[今期の景況]

		全体	
		文京区	全都
業況		-23	-24
売上額		-13	-26
収益		-7	-26
販売価格		4	-7
仕入価格		27	1
在庫		-16	-12
資金繰り		-2	-6
雇用	残業時間	-23	-13
	人手	0	-5
同期比	売上額	-39	-33
	収益	-39	-32
経営上の問題点	① 利幅の縮小	39	17
	② 同業者間の競争の激化	39	30
	③ 売上の停滞・減少	39	32
	④ 商品物件の高騰	15	13
	⑤ 商品物件の不足	15	28
重点経営施策	① 販路を広げる	46	32
	② 情報力を強化する	39	40
	③ 宣伝・広告を強化する	31	26
	④ 提携先を見つける	15	8
	⑤ 労働条件を改善する	8	2
借入の難易度		-23	6

[来期の景況見通し]

業況		-14	-26
売上額		-16	-26
収益		-11	-25
販売価格		5	-9
仕入価格		27	-3
在庫		-17	-12
資金繰り		-1	-6
雇用	残業時間	-23	-12
	人手	0	-6

* 季節変動調整済 DI 値を表示している項目。業況、売上額、収益、販売価格、仕入価格、在庫、資金繰り

* 単純 DI 値を表示している項目。雇用面、同期比、借入の難易度

* 企業割合 (%) を表示している項目。経営上の問題点、重点経営施策

製造業

中小企業景況調査 転記表 No. 1

令和2年10月～12月期

地域名：文京区

中分類：業種合計

注：各項目の右側は、前期調査における予想（計画）値です。

項目	調査期	31年		31年		1年		1年		2年		2年		2年		2年		対前期比	3年
		1月～3月期	4月～6月期	7月～9月期	10月～12月期	1月～3月期	4月～6月期	7月～9月期	10月～12月期	1月～3月期	4月～6月期	7月～9月期	10月～12月期	1月～3月期	4月～6月期	7月～9月期	10月～12月期		
業況	良い	16.5	11.4	14.3	9.8	12.9	12.0	13.8	8.6	16.5	10.6	3.0	6.0	7.4	1.5	15.2	6.3		12.1
	普通	58.8	65.7	63.1	69.5	68.3	66.3	58.6	70.4	58.8	64.7	25.4	68.7	22.1	31.8	28.8	29.7		37.9
	悪い	24.7	22.9	22.6	20.7	18.8	21.7	27.6	21.0	24.7	24.7	71.6	25.3	70.5	66.7	56.0	64.0		50.0
	D・I	-8.2	-11.5	-8.3	-10.9	-5.9	-9.7	-13.8	-12.4	-8.2	-14.1	-68.6	-19.3	-63.1	-65.2	-40.8	-57.7		-37.9
	修正値	-10.4	-9.3	-10.2	-11.5	-7.5	-10.6	-12.4	-15.8	-10.1	-11.7	-65.5	-19.1	-61.2	-62.3	-39.9	-57.2	21.3	-35.7
傾向値	-7.4		-8.4		-8.1		-8.4		-9.1		-16.6		-31.3		-41.8				
売上額	増加	18.8	7.1	14.3	9.6	12.9	11.9	19.5	13.1	16.5	10.3	7.5	8.2	5.9	9.1	10.6	4.5		15.2
	変らず	54.1	70.0	65.5	69.9	69.5	71.4	52.9	73.8	54.1	65.6	20.9	62.4	23.5	30.3	27.3	37.3		34.8
	減少	27.1	22.9	20.2	20.5	17.6	16.7	27.6	13.1	29.4	24.1	71.6	29.4	70.6	60.6	62.1	58.2		50.0
	D・I	-8.3	-15.8	-5.9	-10.9	-4.7	-4.8	-8.1	0.0	-12.9	-13.8	-64.1	-21.2	-64.7	-51.5	-51.5	-53.7		-34.8
	修正値	-11.4	-15.4	-7.9	-11.3	-3.1	-5.7	-6.9	-2.5	-15.1	-12.1	-61.1	-19.2	-61.5	-48.6	-49.6	-52.6	11.9	-32.8
傾向値	-8.3		-9.7		-8.9		-7.3		-7.3		-15.2		-30.0		-42.9				
受注残	増加	10.8	2.9	8.4	6.1	10.7	7.2	16.3	10.8	10.7	14.0	1.5	4.8	3.0	7.8	7.7	4.5		12.3
	変らず	71.1	78.3	79.6	76.8	76.2	82.0	67.4	80.8	69.1	69.7	35.4	72.6	28.4	40.6	40.0	43.9		44.6
	減少	18.1	18.8	12.0	17.1	13.1	10.8	16.3	8.4	20.2	16.3	63.1	22.6	68.6	51.6	52.3	51.6		43.1
	D・I	-7.3	-15.9	-3.6	-11.0	-2.4	-3.6	0.0	2.4	-9.5	-2.3	-61.6	-17.8	-65.6	-43.8	-44.6	-47.1		-30.8
	修正値	-10.3	-15.4	-6.2	-12.6	-1.9	-5.0	-0.7	0.5	-10.5	-1.8	-58.4	-15.7	-62.6	-40.8	-44.3	-45.8	18.3	-29.8
傾向値	-4.0		-5.9		-5.8		-4.2		-3.6		-11.1		-26.3		-39.8				
収益	増加	11.8	7.1	14.3	6.0	14.1	13.1	17.2	9.5	17.6	10.3	3.0	10.6	7.4	7.7	12.1	3.0		13.6
	変らず	68.2	70.0	66.7	77.1	65.9	71.4	58.7	71.5	54.2	67.9	31.3	62.3	26.5	35.4	34.8	40.3		40.9
	減少	20.0	22.9	19.0	16.9	20.0	15.5	24.1	19.0	28.2	21.8	65.7	27.1	66.1	56.9	53.1	56.7		45.5
	D・I	-8.2	-15.8	-4.7	-10.9	-5.9	-2.4	-6.9	-9.5	-10.6	-11.5	-62.7	-16.5	-58.7	-49.2	-41.0	-53.7		-31.9
	修正値	-10.7	-14.8	-7.4	-11.7	-7.1	-4.2	-5.2	-11.3	-11.7	-10.2	-59.3	-14.7	-56.8	-46.4	-40.2	-52.0	16.6	-30.4
傾向値	-9.7		-9.5		-8.6		-7.3		-6.7		-14.3		-28.1		-39.0				
価格動向	販売価格	3.5	-4.3	7.1	3.6	2.4	7.1	4.6	-1.2	1.2	8.0	-9.0	-4.7	-13.2	-6.1	-1.5	-14.9		1.5
	修正値	-0.6	-2.0	3.3	1.2	2.8	4.0	8.2	-0.7	-0.6	9.8	-9.8	-4.9	-11.5	-7.2	-0.1	-12.6	11.4	0.7
	傾向値	-1.2		-0.2		1.0		2.9		4.1		1.8		-2.2		-4.9			
	原材料価格	29.4	11.4	27.4	26.5	20.0	27.4	27.6	21.4	25.9	24.1	10.4	21.2	0.0	7.6	9.1	1.5		10.6
	修正値	28.8	14.7	22.3	24.9	22.0	23.9	30.7	22.5	26.0	28.2	8.6	19.9	3.3	6.4	11.0	3.8	7.7	12.7
傾向値	20.9		23.4		23.4		24.6		25.7		23.1		18.5		13.7				
在庫金・繰り	原材料在庫数量	0.0	-1.4	1.2	-2.4	2.4	1.2	1.2	0.0	8.3	0.0	4.6	8.3	8.9	-3.1	1.5	3.1		1.5
	修正値	-0.7	0.6	0.8	-2.8	0.8	0.8	3.4	-1.2	6.5	1.3	4.0	6.8	7.2	-2.9	4.2	2.6	-3.0	2.8
前年同期比	売上額	-14.1		-10.7		-9.4		-10.3		-12.9		-64.1		-57.4		-53.1			
	収益	-12.9		-9.5		-10.6		-9.2		-14.1		-64.1		-58.7		-45.5			
雇用	残業時間	2.4	-2.8	-3.5	-3.5	-9.4	-2.3	-2.3	-8.2	-1.1	-1.1	-40.3	-4.7	-33.8	-25.4	-24.3	-25.4		-13.6
	人手	-14.3	-12.9	-11.9	-15.7	-11.7	-11.9	-15.0	-14.1	-16.4	-18.4	-3.1	-11.7	-2.9	-13.7	-7.6	-8.9		-12.2
借入金	借入をした/借入の予定あり (%)	31.0	20.0	31.0	28.9	27.1	28.6	31.0	22.4	31.8	19.5	31.3	17.6	45.6	37.9	40.9	26.9		15.2
	借入しない/借入の予定なし (%)	69.0	80.0	69.0	71.1	72.9	71.4	69.0	77.6	68.2	80.5	68.7	82.4	54.4	62.1	59.1	73.1		84.8
	借入難易度	9.3		5.3		0.0		5.4		4.0		4.9		9.4		4.9			
有効回答事業所数		85		85		85		87		85		67		68		66			

製造業

中小企業景況調査 転記表 No. 2

令和2年10月～12月期

地域名：文京区

中分類：業種合計

注：各項目の右側は、前期調査における予想（計画）値です。

項目	調査期		31年		1年		1年		2年		2年		2年		2年		対前期比	3年
	1月～3月期	4月～6月期	7月～9月期	10月～12月期	1月～3月期	4月～6月期	7月～9月期	10月～12月期	1月～3月期	4月～6月期	7月～9月期	10月～12月期	1月～3月期	4月～6月期	7月～9月期	10月～12月期		
現在の設備	-19.0	-13.0	-8.4	-19.3	-8.3	-6.2	-6.9	-7.1	-10.7	-5.8	-6.1	-9.6	-9.1	-4.6	-7.7	-10.8		-4.6
実施した・予定あり	21.4	16.7	14.8	24.7	15.7	13.9	17.4	18.1	18.3	17.4	16.7	18.3	18.5	19.7	24.6	20.0		16.9
- 事業用土地・建物	11.1	18.2	8.3	5.0	-	9.1	6.7	-	6.7	-	-	6.7	-	7.7	-	7.7		18.2
- 機械・設備の新・増設	50.0	54.5	75.0	55.0	61.5	54.5	46.7	46.7	26.7	33.3	36.4	33.3	33.3	38.5	43.8	38.5		45.5
- 機械・設備の更改	44.4	18.2	41.7	40.0	23.1	45.5	40.0	20.0	33.3	33.3	45.5	26.7	41.7	53.8	56.3	46.2		63.6
- 事務機器	44.4	27.3	25.0	25.0	46.2	27.3	46.7	33.3	40.0	40.0	36.4	20.0	50.0	15.4	37.5	30.8		18.2
- 車両	33.3	18.2	8.3	20.0	23.1	-	6.7	20.0	6.7	13.3	9.1	13.3	16.7	30.8	12.5	7.7		18.2
- その他	-	-	8.3	-	-	-	6.7	-	6.7	6.7	9.1	6.7	8.3	-	-	7.7		9.1
実施しない・予定なし	78.6	83.3	85.2	75.3	84.3	86.1	82.6	81.9	81.7	82.6	83.3	81.7	81.5	80.3	75.4	80.0		83.1
経営上の問題点(%)																		
- 売上の停滞・減少	45.9		41.2		45.9		44.8		42.4		65.7		55.9		47.0			
- 人手不足	12.9		14.1		9.4		13.8		14.1		13.4		17.6		15.2			
- 大手企業との競争の激化	12.9		10.6		10.6		6.9		10.6		9.0		5.9		7.6			
- 同業者間の競争の激化	25.9		30.6		22.4		33.3		28.2		26.9		17.6		18.2			
- 親企業による選別の強化	1.2		1.2		-		-		1.2		1.5		-		-			
- 輸入製品との競争の激化	1.2		-		-		-		-		-		-		1.5			
- 合理化の不足	4.7		4.7		1.2		2.3		1.2		3.0		4.4		3.0			
- 利幅の縮小	25.9		24.7		20.0		23.0		28.2		23.9		17.6		13.6			
- 原材料高	21.2		17.6		15.3		17.2		18.8		10.4		8.8		12.1			
- 販売納入先からの値下げ要請	5.9		7.1		11.8		6.9		4.7		4.5		5.9		4.5			
- 仕入先からの値上げ要請	7.1		7.1		8.2		4.6		2.4		-		1.5		3.0			
- 人件費の増加	4.7		2.4		8.2		4.6		7.1		1.5		1.5		3.0			
- 人件費以外の経費の増加	1.2		1.2		-		1.1		-		4.5		-		4.5			
- 工場・機械の狭小・老朽化	11.8		8.2		10.6		8.0		8.2		10.4		11.8		15.2			
- 生産能力の不足	2.4		5.9		4.7		4.6		5.9		10.4		2.9		4.5			
- 下請の確保難	1.2		1.2		2.4		1.1		2.4		1.5		2.9		1.5			
- 代金回収の悪化	1.2		-		-		-		-		1.5		-		-			
- 地価の高騰	-		-		-		-		-		-		-		-			
- 天候の不順	2.4		2.4		3.5		1.1		2.4		-		-		1.5			
- 地増産業の衰退	2.4		1.2		1.2		-		1.2		1.5		2.9		4.5			
- 大手企業・工場の縮小・撤退	-		-		2.4		1.1		2.4		1.5		2.9		4.5			
- 高賃率の変動	1.2		-		2.4		1.1		2.4		-		-		-			
- その他	2.4		3.5		2.4		4.6		1.2		6.0		14.7		9.1			
- 問題なし	14.1		14.1		17.6		16.1		16.5		7.5		17.6		19.7			
重点経営施策(%)																		
- 販路を広げる	57.6		58.8		60.0		52.9		55.3		58.2		55.9		53.0			
- 経費を節減する	44.7		41.2		35.3		36.8		38.8		38.8		32.4		45.5			
- 情報力を強化する	14.1		15.3		14.1		18.4		24.7		19.4		13.2		12.1			
- 新製品・技術を開発する	16.5		12.9		20.0		16.1		17.6		14.9		14.7		18.2			
- 不採算部門を整理・縮小する	2.4		3.5		1.2		2.3		2.4		4.5		4.4		1.5			
- 提携先を見つける	11.8		10.6		7.1		6.9		9.4		6.0		7.4		3.0			
- 機械化を推進する	5.9		7.1		7.1		8.0		4.7		9.0		11.8		7.6			
- 人材を確保する	21.2		12.9		20.0		17.2		20.0		19.4		14.7		18.2			
- パート化を図る	3.5		-		2.4		2.3		3.5		4.5		1.5		1.5			
- 教育訓練を強化する	7.1		4.7		4.7		3.4		1.2		3.0		2.9		6.1			
- 労働条件を改善する	3.5		7.1		4.7		3.4		2.4		7.5		5.9		9.1			
- 工場・機械を増設・移転する	2.4		2.4		-		1.1		1.2		-		2.9		3.0			
- 不動産の有効活用を図る	-		1.2		1.2		-		-		-		-		1.5			
- その他	-		-		-		1.1		-		4.5		2.9		1.5			
- 特になし	10.6		11.8		12.9		13.8		16.5		7.5		16.2		16.7			
有効回答事業所数		85		85		85		87		85		67		68		66		

小売業

中小企業景況調査 転記表 No. 1

令和2年10月～12月期

地域名：文京区

中分類：業種合計

注：各項目の右側は、前期調査における予想（計画）値です。

項目	調査期		31年		1年		1年		2年		2年		2年		2年		対前期比	3年
	1月～3月期	4月～6月期	7月～9月期	10月～12月期	1月～3月期	4月～6月期	7月～9月期	10月～12月期	1月～3月期	4月～6月期	7月～9月期	10月～12月期	1月～3月期	4月～6月期	7月～9月期	10月～12月期		
業況	良い	20.0	17.9	20.0	20.0	11.4	17.6	8.6	5.7	9.1	11.4	12.0	6.5	4.0	12.0	8.3	-	-
	普通	51.4	60.7	57.1	62.9	57.2	61.8	57.1	68.6	54.5	62.9	36.0	61.2	28.0	36.0	41.7	44.0	50.0
	悪い	28.6	21.4	22.9	17.1	31.4	20.6	34.3	25.7	36.4	25.7	52.0	32.3	68.0	52.0	50.0	56.0	50.0
	D・I	-8.6	-3.5	-2.9	2.9	-20.0	-3.0	-25.7	-20.0	-27.3	-14.3	-40.0	-25.8	-64.0	-40.0	-41.7	-56.0	-50.0
	修正値	-9.0	-4.9	-8.9	-0.7	-21.3	-2.7	-22.1	-22.5	-25.7	-12.5	-40.9	-27.2	-61.2	-38.0	-39.5	-53.6	21.7
傾向値	-12.6	-9.7	-9.7	-8.2	-8.2	-11.5	-11.5	-16.6	-16.6	-23.6	-23.6	-33.8	-33.8	-41.3	-41.3			
売上額	増加	14.3	14.3	28.6	11.4	14.3	17.1	8.6	8.6	6.1	8.6	4.0	9.1	-	12.0	12.5	8.0	4.2
	変らず	57.1	64.3	51.4	77.2	65.7	62.9	60.0	74.3	57.5	68.5	36.0	60.6	28.0	36.0	33.3	32.0	41.7
	減少	28.6	21.4	20.0	11.4	20.0	20.0	31.4	17.1	36.4	22.9	60.0	30.3	72.0	52.0	54.2	60.0	54.1
	D・I	-14.3	-7.1	8.6	0.0	-5.7	-2.9	-22.8	-8.5	-30.3	-14.3	-56.0	-21.2	-72.0	-40.0	-41.7	-52.0	-49.9
	修正値	-7.5	-10.2	-1.5	2.0	-4.7	-7.5	-24.8	-8.3	-22.3	-14.8	-57.3	-19.5	-69.5	-39.7	-43.9	-49.3	25.6
傾向値	-13.1	-9.1	-9.1	-5.3	-5.3	-6.6	-6.6	-10.6	-10.6	-20.6	-20.6	-37.0	-37.0	-47.6	-47.6			
収益	増加	11.4	10.7	20.0	8.6	14.3	20.0	8.6	8.6	12.1	11.4	8.0	9.1	8.0	16.0	20.8	16.0	12.5
	変らず	54.3	71.4	57.1	77.1	68.6	57.1	60.0	65.7	54.6	68.6	32.0	60.6	28.0	32.0	25.0	24.0	33.3
	減少	34.3	17.9	22.9	14.3	17.1	22.9	31.4	25.7	33.3	20.0	60.0	30.3	64.0	52.0	54.2	60.0	54.2
	D・I	-22.9	-7.2	-2.9	-5.7	-2.8	-2.9	-22.8	-17.1	-21.2	-8.6	-52.0	-21.2	-56.0	-36.0	-33.4	-44.0	-41.7
	修正値	-18.7	-10.3	-11.3	-3.6	-4.5	-7.0	-22.6	-16.1	-15.2	-11.7	-52.6	-18.4	-54.2	-36.1	-34.1	-40.1	20.1
傾向値	-16.0	-15.4	-15.4	-12.2	-12.2	-11.7	-11.7	-12.6	-12.6	-18.6	-18.6	-31.4	-31.4	-39.3	-39.3			
価格動向	販売価格	2.9	3.5	8.6	8.5	2.9	2.8	8.5	11.4	0.0	0.0	-8.0	0.0	-4.0	-8.0	-16.7	-8.0	-16.7
	修正値	5.2	2.7	8.0	7.9	2.2	5.3	6.2	8.9	1.9	0.5	-6.2	-1.1	-4.1	-3.7	-17.3	-9.1	-13.2
	傾向値	-1.5	1.3	1.3	3.2	3.2	4.7	4.7	5.4	5.4	2.9	2.9	0.0	0.0	-4.0	-4.0		
	仕入価格	17.1	14.3	20.0	14.3	8.5	11.4	20.0	17.2	18.2	8.5	4.0	18.1	-4.0	8.0	-8.3	-8.0	-8.3
修正値	15.4	15.8	18.9	15.2	13.6	13.6	17.8	15.8	15.2	8.4	6.1	16.9	4.2	12.3	-9.3	-6.3	-13.5	
傾向値	14.2	14.2	14.2	14.8	14.8	15.6	15.6	16.5	16.5	14.7	14.7	11.1	11.1	6.0	6.0			
在庫・繰り	在庫数量	-5.7	3.6	2.9	-5.7	-2.9	0.0	-2.8	-5.7	-6.1	-5.7	4.0	0.0	-4.0	0.0	-4.2	-8.0	-4.2
	修正値	-3.6	7.0	-0.3	-8.7	-0.4	0.7	-4.7	-5.1	-2.7	-3.6	1.3	-2.9	-1.7	0.9	-6.7	-6.9	-5.0
	資金繰り	-5.7	-10.7	-14.3	-2.9	-17.1	-11.5	-20.0	-11.4	-9.1	-17.1	-8.0	-12.1	-20.0	-8.0	-16.7	-8.0	-16.7
修正値	-3.9	-7.7	-16.7	-4.1	-19.4	-10.7	-16.8	-16.7	-9.2	-12.9	-10.7	-13.6	-22.0	-6.9	-14.0	-13.5	8.0	-13.0
前年同期比	売上額	-8.5	-5.7	-5.7	-14.3	-14.3	-28.5	-27.3	-27.3	-52.0	-52.0	-76.0	-76.0	-66.6	-66.6			
	収益	-11.5	-14.3	-14.3	-8.6	-8.6	-25.7	-15.1	-15.1	-48.0	-48.0	-68.0	-68.0	-54.2	-54.2			
雇用	残業時間	2.8	3.6	2.9	-11.4	-11.8	-11.4	-11.4	-11.8	0.0	-8.5	-36.0	0.0	-20.0	-16.0	-8.3	-16.0	-8.3
	人手	-20.0	-14.3	-17.1	-20.0	-11.7	-17.2	-20.0	-14.7	-9.1	-17.1	0.0	-9.1	-4.0	-4.0	-8.3	-4.0	-8.3
	借入金	28.6	20.7	31.4	17.1	14.3	22.9	22.9	11.8	21.2	17.1	32.0	12.1	24.0	24.0	26.1	16.0	13.0
借入金	借入をた/借入の予定あり (%)	71.4	79.3	68.6	82.9	85.7	77.1	77.1	88.2	78.8	82.9	68.0	87.9	76.0	76.0	73.9	84.0	87.0
	借入難易度	-7.1	6.9	6.9	3.3	3.3	3.5	3.5	-3.5	8.4	8.4	13.1	13.1	0.0	0.0			
有効回答事業所数	35	35	35	35	35	35	35	33	33	26	26	25	25	24	24			

小売業

中小企業景況調査 転記表 No. 2

令和2年10月～12月期

地域名：文京区

中分類：業種合計

注：各項目の右側は、前期調査における予想（計画）値です。

項目	調査期	31年		31年		1年		1年		2年		2年		2年		対前期比	3年		
		1月～3月期	4月～6月期	7月～9月期	10月～12月期	1月～3月期	4月～6月期	7月～9月期	10月～12月期	1月～3月期	4月～6月期	7月～9月期	10月～12月期						
設備投資動向 (%)	現在の設備	-11.4	-3.7	-5.7	-11.4	-5.9	-8.5	-5.9	-11.8	0.0	-8.9	0.0	0.0	-12.0	-4.0	-8.7	-12.0	-13.0	
	実施した・予定あり	15.2	11.1	5.7	12.5	12.1	8.8	3.1	6.3	0.0	12.1	0.0	3.1	8.3	0.0	0.0	12.5	0.0	
	事業用土地・建物	-	66.7	-	25.0	75.0	-	-	50.0	-	-	-	-	-	-	-	-	-	
	事務機器	80.0	-	100.0	50.0	25.0	66.7	-	50.0	-	25.0	-	-	50.0	-	-	66.7	-	
	車両	-	33.3	50.0	25.0	25.0	66.7	-	-	-	25.0	-	100.0	-	-	-	-	-	
	投資内容																		
	その他	20.0	-	-	25.0	-	33.3	100.0	-	-	50.0	-	-	50.0	-	-	33.3	-	
	実施しない・予定なし	84.8	88.9	94.3	87.5	87.9	91.2	96.9	93.7	100.0	87.9	100.0	96.9	91.7	100.0	100.0	87.5	100.0	
	経営上の問題点 (%)	売上の停滞・減少	48.6		45.7		45.7		51.4		45.5		61.5		44.0		62.5		
		人手不足	11.4		11.4		11.4		20.0		3.0		3.8		4.0		4.2		
同業者間の競争の激化		14.3		22.9		14.3		14.3		15.2		11.5		16.0		12.5			
大型店との競争の激化		14.3		14.3		11.4		20.0		18.2		19.2		20.0		16.7			
輸入製品との競争の激化		2.9		-		-		-		3.0		-		-		-			
利幅の縮小		20.0		14.3		17.1		17.1		15.2		23.1		12.0		8.3			
取扱商品の陳腐化		2.9		2.9		2.9		2.9		3.0		3.8		12.0		8.3			
販売商品の不足		5.7		8.6		5.7		5.7		3.0		-		-		4.2			
販売納入先からの値下げ要請		-		-		-		-		-		-		-		-			
仕入先からの値上げ要請		8.6		8.6		11.4		8.6		12.1		7.7		4.0		8.3			
人件費の増加		2.9		5.7		-		2.9		6.1		-		-		4.2			
人件費以外の経費の増加		2.9		2.9		-		-		-		-		-		-			
取引先の減少		2.9		2.9		5.7		5.7		6.1		3.8		12.0		4.2			
商圏人口の減少		2.9		5.7		5.7		-		-		-		4.0		-			
商店街の集客力の低下		8.6		-		5.7		2.9		9.1		3.8		8.0		8.3			
店舗の狭小・老朽化		5.7		5.7		5.7		2.9		6.1		7.7		-		4.2			
代金回収の悪化		-		-		-		-		3.0		3.8		4.0		4.2			
地価の高騰		-		-		-		-		-		-		-		-			
駐車場の確保難		-		-		-		-		-		3.8		-		-			
天候の不順		14.3		11.4		17.1		11.4		9.1		7.7		12.0		8.3			
地増進業の衰退	2.9		-		-		2.9		-		-		-		4.2				
大手企業・工場への縮小・撤退	-		-		-		-		-		3.8		4.0		-				
その他	5.7		2.9		5.7		11.4		6.1		7.7		16.0		8.3				
問題なし	-		2.9		11.4		8.6		12.1		3.8		16.0		12.5				
重点経営施策 (%)	品揃えを改善する	42.9		45.7		48.6		40.0		36.4		34.6		28.0		29.2			
	経費を削減する	31.4		40.0		34.3		31.4		45.5		38.5		36.0		33.3			
	宣伝・広告を強化する	20.0		22.9		20.0		28.6		27.3		23.1		28.0		33.3			
	新しい事業始める	-		5.7		-		2.9		3.0		3.8		12.0		4.2			
	店舗・設備を改装する	8.6		8.6		5.7		5.7		9.1		7.7		8.0		25.0			
	仕入先を開拓・選別する	8.6		11.4		11.4		8.6		6.1		11.5		-		4.2			
	営業時間を延長する	-		-		-		-		-		-		-		-			
	売れ筋商品を取り扱う	20.0		17.1		17.1		17.1		18.2		30.8		24.0		20.8			
	商店街事業を活性化させる	8.6		2.9		5.7		5.7		6.1		7.7		4.0		4.2			
	機械化を推進する	-		-		2.9		-		-		-		-		-			
	人材を確保する	17.1		17.1		5.7		20.0		6.1		7.7		8.0		8.3			
	パート化を図る	2.9		-		-		-		-		-		-		-			
	教育訓練を強化する	-		-		8.6		2.9		-		7.7		4.0		-			
	輸入品の取扱いを増やす	-		-		-		-		-		-		-		-			
	不動産の有効活用を図る	2.9		-		-		-		-		-		-		-			
	その他	2.9		2.9		5.7		8.6		6.1		-		-		-			
	特になし	8.6		8.6		14.3		14.3		15.2		15.4		24.0		16.7			
有効回答事業所数		35		35		35		35		33		26		25		24			

サービス業
 地域名：文京区
 中分類：業種合計

中小企業景況調査 転記表 No. 1

令和2年10月～12月期

注：各項目の右側は、前期調査における予想（計画）値です。

項目	調査期		31年		31年		1年		1年		2年		2年		2年		対 前期比	3年 1月～3月期	
	1月～3月期	4月～6月期	7月～9月期	10月～12月期	1月～3月期	4月～6月期	7月～9月期	10月～12月期	1月～3月期	4月～6月期	7月～9月期	10月～12月期							
業況	良い	24.3	17.9	29.7	29.7	22.2	25.0	25.7	27.8	18.2	25.7	10.0	15.2	9.7	3.3	3.4	-	-	
	普通	48.7	60.7	46.0	48.7	58.4	55.6	57.2	50.0	54.5	57.2	36.7	60.6	35.5	46.7	51.8	32.3	44.8	
	悪い	27.0	21.4	24.3	21.6	19.4	19.4	17.1	22.2	27.3	17.1	53.3	24.2	54.8	50.0	44.8	67.7	55.2	
	D・I	-2.7	-3.5	5.4	8.1	2.8	5.6	8.6	5.6	-9.1	8.6	-43.3	-9.0	-45.1	-46.7	-41.4	-67.7	-55.2	
	修正値	0.8	-6.3	8.0	7.3	-3.7	6.5	4.3	4.2	-4.8	6.0	-37.5	-7.1	-44.3	-42.2	-44.5	-65.7	-0.2	-55.9
傾向値	2.3		2.7		2.8		2.9		2.7		-4.2		-16.2		-28.5				
売上額	増加	27.0	28.6	24.3	32.4	19.4	25.0	20.0	27.8	18.2	25.7	13.3	27.3	12.9	6.7	17.2	12.9	3.4	
	変らず	56.8	50.0	59.5	54.1	58.4	58.3	65.7	55.5	51.5	60.0	33.3	63.6	25.8	40.0	31.0	32.3	48.3	
	減少	16.2	21.4	16.2	13.5	22.2	16.7	14.3	16.7	30.3	14.3	53.4	9.1	61.3	53.3	51.8	54.8	48.3	
	D・I	10.8	7.2	8.1	18.9	-2.8	8.3	5.7	11.1	-12.1	11.4	-40.1	18.2	-48.4	-46.6	-34.6	-41.9	-44.9	
	修正値	11.4	1.7	10.6	17.7	-6.5	9.3	2.4	12.6	-8.6	6.2	-34.9	14.0	-46.1	-41.3	-37.8	-37.3	8.3	-44.7
傾向値	15.3		12.9		8.8		6.1		2.6		-6.3		-18.0		-28.8				
収益	増加	21.6	21.4	18.9	29.7	16.7	22.2	22.9	22.2	18.2	22.9	13.3	18.2	12.9	6.7	17.2	16.1	3.4	
	変らず	62.2	57.2	70.3	54.1	63.9	61.1	62.8	61.1	57.6	65.7	36.7	69.7	35.5	43.3	44.9	42.0	62.1	
	減少	16.2	21.4	10.8	16.2	19.4	16.7	14.3	16.7	24.2	11.4	50.0	12.1	51.6	50.0	37.9	41.9	34.5	
	D・I	5.4	0.0	8.1	13.5	-2.7	5.5	8.6	5.5	-6.0	11.5	-36.7	6.1	-38.7	-43.3	-20.7	-25.8	-31.1	
	修正値	4.3	-4.9	11.1	12.7	-5.6	10.8	5.3	3.0	-4.9	5.1	-31.5	4.3	-36.5	-35.9	-25.5	-25.0	11.0	-32.7
傾向値	-0.1		2.4		3.9		4.2		3.4		-3.6		-13.7		-21.9				
価格動向	料金価格	10.8	3.6	8.1	16.2	13.9	5.5	17.1	16.7	9.1	14.3	-10.0	15.2	-12.9	-13.3	-10.3	-16.1	-6.9	
	修正値	8.7	2.0	6.4	13.6	11.3	6.4	15.4	13.7	9.0	12.1	-8.6	12.9	-12.3	-9.6	-11.8	-15.6	0.5	-8.4
	傾向値	9.1		9.4		9.1		11.2		12.3		9.8		4.2		-2.6			
	材料価格	21.6	10.7	16.6	29.7	22.2	25.0	14.3	30.6	15.2	20.0	10.0	21.2	0.0	6.7	6.9	6.5	0.0	
修正値	17.4	8.7	15.8	24.5	23.4	23.3	14.5	30.9	13.3	21.0	9.7	19.1	2.8	6.5	8.1	7.4	5.3	2.8	
傾向値	14.1		14.0		15.4		17.8		17.9		16.3		12.7		9.0				
在庫金・繰り	資金繰り	2.7	-3.6	-5.4	0.0	-5.6	-2.7	-11.4	-11.1	-9.1	0.0	-23.3	-3.0	-22.6	-26.7	-13.8	-25.8	-20.7	
	修正値	3.6	-6.4	-3.9	1.6	-5.9	-2.4	-14.1	-10.0	-9.7	-3.4	-20.0	-3.7	-20.0	-24.1	-17.0	-22.2	3.0	-22.8
前年同期比	売上額	13.5		13.5		5.6		8.6		0.0		-56.6		-58.0		-48.3			
	収益	2.7		8.1		-5.6		5.7		-6.1		-56.6		-58.1		-41.4			
雇用手	残業時間	8.1	7.1	8.1	5.4	-8.4	5.7	14.2	-11.1	3.0	5.7	-30.0	3.0	-38.7	-23.3	-13.8	-35.5	-13.8	
	修正値	-35.1	-42.9	-37.8	-29.7	-36.1	-37.1	-37.1	-38.9	-30.3	-37.1	-26.6	-30.3	-38.7	-23.3	-42.8	-35.5	-39.3	-39.3
借入金	借入をした/借入の予定あり (%)	37.8	25.9	37.8	40.5	44.4	32.4	37.1	33.3	30.3	29.4	36.7	33.3	45.2	36.7	39.3	23.3	34.5	
	借入しない/借入の予定なし (%)	62.2	74.1	62.2	59.5	55.6	67.6	62.9	66.7	69.7	70.6	63.3	66.7	54.8	63.3	60.7	76.7	65.5	
	借入難易度	12.5		12.2		12.5		9.7		10.0		36.0		25.0		18.5			
有効回答事業所数		37		37		36		36		33		30		31		29			

サービス業

中小企業景況調査 転記表 No. 2

令和2年10月～12月期

地域名：文京区
中分類：業種合計

注：各項目の右側は、前期調査における予想（計画）値です。

項目	調査期	31年		31年		1年		1年		2年		2年		2年		対前期比	3年		
		1月～3月期	4月～6月期	7月～9月期	10月～12月期	1月～3月期	4月～6月期	7月～9月期	10月～12月期	1月～3月期	4月～6月期	7月～9月期	10月～12月期						
設備投資動向 (%)	現在の設備	0.0	0.0	-5.4	-2.7	0.0	-2.8	-5.7	-2.8	-6.1	-2.9	0.0	-6.1	0.0	3.3	-6.9	-3.3	-10.3	
	実施した・予定あり	29.7	17.9	27.8	28.6	30.6	25.7	29.4	22.9	24.2	12.1	26.7	12.1	22.6	16.7	24.1	22.6	31.0	
	事業用土地・建物	-	-	20.0	10.0	18.2	11.1	30.0	37.5	12.5	25.0	-	-	-	-	-	-	-	
	機械・設備の新・増設	45.5	60.0	30.0	50.0	27.3	11.1	50.0	37.5	37.5	50.0	37.5	25.0	-	60.0	14.3	28.6	22.2	
	機械・設備の更改	54.5	20.0	40.0	30.0	45.5	22.2	20.0	37.5	37.5	25.0	25.0	75.0	57.1	20.0	28.6	28.6	44.4	
	事務機器	18.2	60.0	30.0	30.0	18.2	44.4	20.0	12.5	25.0	25.0	62.5	25.0	28.6	40.0	57.1	28.6	33.3	
	車両	36.4	20.0	20.0	20.0	9.1	33.3	20.0	12.5	-	25.0	12.5	25.0	14.3	20.0	42.9	14.3	22.2	
	その他	-	-	-	-	9.1	-	-	-	-	-	-	-	-	-	-	-	-	-
	実施しない・予定なし	70.3	82.1	72.2	71.4	69.4	74.3	70.6	77.1	75.8	87.9	73.3	87.9	77.4	83.3	75.9	77.4	69.0	
	経営上の問題点 (%)	売上の停滞・減少	37.8		40.5		52.8		33.3		39.4		46.7		61.3		41.4		
人手不足		37.8		29.7		33.3		33.3		30.3		30.0		38.7		41.4			
同業者間の競争の激化		21.6		27.0		27.8		22.2		21.2		26.7		29.0		34.5			
大企業との競争の激化		-		2.7		2.8		5.6		3.0		6.7		3.2		10.3			
合理化の不足		10.8		5.4		8.3		8.3		6.1		3.3		6.5		3.4			
利幅の縮小		8.1		13.5		13.9		13.9		12.1		10.0		12.9		10.3			
取捨選択の疎忽化		-		-		-		2.8		3.0		6.7		3.2		3.4			
材料価格の上昇		8.1		5.4		11.1		2.8		12.1		3.3		3.2		3.4			
料金の値下げ要請		8.1		5.4		2.8		-		3.0		-		3.2		-			
人件費の増加		16.2		21.6		8.3		19.4		12.1		13.3		6.5		6.9			
人件費以外の経費の増加		2.7		2.7		-		-		-		-		-		-			
技術力の不足		10.8		10.8		11.1		13.9		15.2		10.0		6.5		3.4			
取引先の減少		5.4		5.4		5.6		8.3		3.0		10.0		12.9		10.3			
商圏人口の減少		-		-		2.8		2.8		-		-		-		-			
地価の高騰		2.7		-		-		2.8		3.0		-		-		-			
駐車場の確保難		2.7		2.7		-		2.8		3.0		-		-		-			
店舗・設備の狭小・老朽化		13.5		10.8		16.7		13.9		12.1		6.7		6.5		10.3			
代金回収の悪化		2.7		-		-		-		-		-		-		-			
天候の不順		-		-		-		-		-		-		-		-			
地場産業の衰退		-		-		-		-		-		-		-		-			
大手企業・工場の縮小・撤退	-		-		-		-		-		-		3.2		-				
その他	-		2.7		-		-		3.0		10.0		16.1		17.2				
問題なし	13.5		2.7		2.8		2.8		9.1		10.0		12.9		13.8				
重点経営施策 (%)	販路を広げる	37.8		45.9		52.8		44.4		48.5		46.7		48.4		37.9			
	経費を削減する	29.7		32.4		22.2		27.8		36.4		30.0		32.3		34.5			
	宣伝・広告を強化する	18.9		35.1		19.4		19.4		18.2		13.3		19.4		17.2			
	新しい事業を始める	5.4		-		13.9		8.3		9.1		6.7		12.9		6.9			
	店舗・設備を改装する	8.1		2.7		5.6		2.8		6.1		6.7		6.5		6.9			
	提携先を見つける	8.1		8.1		13.9		13.9		9.1		3.3		6.5		3.4			
	技術力を強化する	27.0		21.6		19.4		16.7		15.2		16.7		16.1		17.2			
	機械化を推進する	-		-		2.8		-		-		-		-		-			
	人材を確保する	32.4		37.8		22.2		30.6		36.4		40.0		32.3		37.9			
	パート化を図る	-		-		-		2.8		-		-		3.2		-			
	教育訓練を強化する	21.6		18.9		22.2		19.4		21.2		16.7		19.4		17.2			
	労働条件を改善する	5.4		-		5.6		5.6		3.0		6.7		3.2		3.4			
	不動産の有効活用を図る	-		-		-		-		-		-		-		-			
その他	-		-		-		-		-		3.3		-		6.9				
特になし	16.2		8.1		11.1		11.1		15.2		16.7		16.1		17.2				
有効回答事業所数		37		37		36		36		33		30		31		29			

卸売業

中小企業景況調査 転記表 No. 1

令和2年10月～12月期

地域名：文京区

中分類：業種合計

注：各項目の右側は、前期調査における予想（計画）値です。

項目	調査期		31年		31年		1年		1年		2年		2年		2年		2年		対 前期比	3年 1月～3月期
	1月～3月期	4月～6月期	7月～9月期	10月～12月期	1月～3月期	4月～6月期	7月～9月期	10月～12月期	1月～3月期	4月～6月期	7月～9月期	10月～12月期	1月～3月期	4月～6月期	7月～9月期	10月～12月期				
業況	良い	48.3	20.0	19.2	31.0	24.1	15.4	36.7	20.7	34.5	33.3	16.7	14.8	22.2	5.6	25.0	11.8		15.0	
	普通	37.9	65.0	53.9	55.2	51.8	73.1	43.3	58.6	41.4	43.4	22.2	48.2	27.8	22.2	25.0	47.0		60.0	
	悪い	13.8	15.0	26.9	13.8	24.1	11.5	20.0	20.7	24.1	23.3	61.1	37.0	50.0	72.2	50.0	41.2		25.0	
	D・I	34.5	5.0	-7.7	17.2	0.0	3.9	16.7	0.0	10.4	10.0	-44.4	-22.2	-27.8	-66.6	-25.0	-29.4		-10.0	
	修正値	28.5	-0.3	-4.0	18.1	4.8	0.6	10.3	5.3	4.2	6.4	-35.7	-19.4	-24.5	-64.0	-25.6	-28.2	-1.1	-14.9	
傾向値	20.2		17.9		11.5		9.4		7.9		0.3		-7.8		-16.5					
売上額	増加	34.5	20.0	19.2	31.0	31.0	19.2	36.7	27.6	27.6	30.0	16.7	13.8	16.7	5.6	30.0	11.1		30.0	
	変らず	41.4	65.0	61.6	55.2	55.2	73.1	43.3	55.2	51.7	46.7	11.1	55.2	33.3	33.3	25.0	61.1		40.0	
	減少	24.1	15.0	19.2	13.8	13.8	7.7	20.0	17.2	20.7	23.3	72.2	31.0	50.0	61.1	45.0	27.8		30.0	
	D・I	10.4	5.0	0.0	17.2	17.2	11.5	16.7	10.4	6.9	6.7	-55.5	-17.2	-33.3	-55.5	-15.0	-16.7		0.0	
	修正値	9.4	1.4	6.2	20.3	13.7	4.7	11.0	16.2	7.5	5.0	-46.4	-10.9	-34.2	-53.5	-19.3	-16.2	14.9	-5.3	
傾向値	10.4		7.9		6.5		8.4		10.6		3.3		-10.0		-20.3					
収益	増加	38.0	20.0	26.9	24.1	31.0	15.4	36.7	20.7	27.6	26.7	11.1	10.3	11.1	-	25.0	5.6		20.0	
	変らず	37.9	65.0	53.9	65.6	55.2	76.9	46.6	62.1	62.1	50.0	16.7	58.7	44.5	33.3	20.0	61.1		40.0	
	減少	24.1	15.0	19.2	10.3	13.8	7.7	16.7	17.2	10.3	23.3	72.2	31.0	44.4	66.7	55.0	33.3		40.0	
	D・I	13.9	5.0	7.7	13.8	17.2	7.7	20.0	3.5	17.3	3.4	-61.1	-20.7	-33.3	-66.7	-30.0	-27.7		-20.0	
	修正値	11.9	1.2	12.8	9.3	15.8	6.5	15.4	11.9	16.6	0.9	-53.9	-19.7	-33.3	-64.0	-32.1	-24.8	1.2	-22.7	
傾向値	10.4		9.3		10.0		12.8		15.1		7.0		-8.0		-20.5					
価格動向	販売価格	0.0	0.0	3.9	3.4	6.9	0.0	10.0	24.1	13.8	13.4	-22.2	3.4	11.1	-16.7	5.0	5.6		0.0	
	修正値	1.0	-2.8	4.9	4.7	5.2	0.4	8.9	23.9	13.7	9.1	-17.0	5.7	9.5	-11.3	3.9	4.1	-5.6	-3.3	
	傾向値	9.2		7.2		6.1		5.2		6.9		5.4		2.7		2.6				
	仕入価格	10.3	10.0	11.6	17.2	13.8	11.5	23.4	24.1	27.6	30.0	5.5	13.8	16.7	5.5	15.0	16.7		15.0	
	修正値	15.5	6.0	14.9	25.6	15.4	9.4	19.1	25.4	32.9	26.2	9.8	22.9	17.4	5.5	10.9	16.7	-6.5	11.8	
傾向値	22.1		21.7		18.9		15.6		16.9		18.3		17.9		17.3					
在庫数量	在庫数量	10.3	5.0	11.5	6.9	3.4	3.8	6.6	0.0	6.9	3.4	0.0	10.3	22.2	-5.5	15.0	22.2		5.0	
	修正値	4.1	2.3	17.6	6.7	6.7	5.7	4.1	1.3	3.6	1.6	4.4	11.3	21.1	-2.6	14.1	18.3	-7.0	5.1	
	傾向値																			
資金繰り	資金繰り	13.8	5.0	15.4	17.2	10.3	3.9	20.0	6.9	3.4	13.3	-16.7	0.0	16.6	-16.7	10.0	16.6		15.0	
	修正値	14.3	11.5	7.1	15.9	5.1	1.2	27.5	1.6	3.9	18.9	-16.8	0.4	9.5	-15.4	13.6	8.7	4.1	15.6	
前年同期比	売上額	17.2		7.7		13.8		20.0		3.4		-61.1		-41.1		-30.0				
	収益	10.3		3.9		6.9		13.4		-6.9		-61.0		-35.2		-40.0				
	販売価格	-3.4		15.4		0.0		16.6		10.7		-16.7		5.6		5.0				
雇用	残業時間	17.3	10.0	7.7	0.0	3.5	7.7	0.0	-3.5	-10.3	-3.3	-27.8	-10.7	-27.8	-27.8	-20.0	-17.6		-20.0	
	人手	-20.7	-25.0	-15.4	-20.7	-27.6	-19.2	-23.3	-31.0	-34.5	-23.3	-11.1	-32.1	-16.6	0.0	-5.0	-18.7		-5.0	
借入金	借入をした/借入の予定あり (%)	37.9	25.0	50.0	44.8	48.3	38.5	46.7	41.4	44.8	36.7	52.9	41.4	58.8	47.1	55.0	35.3		30.0	
	借入しない/借入の予定なし (%)	62.1	75.0	50.0	55.2	51.7	61.5	53.3	58.6	55.2	63.3	47.1	58.6	41.2	52.9	45.0	64.7		70.0	
	借入難易度	21.5		4.2		-3.9		12.5		0.0		6.2		0.0		21.1				
有効回答事業所数		29		26		29		30		29		18		18		20				

卸売業

中小企業景況調査 転記表 No. 2

令和2年10月～12月期

地域名：文京区

中分類：業種合計

注：各項目の右側は、前期調査における予想（計画）値です。

項目	調査期		31年		1年		1年		2年		2年		2年		対前期比	3年		
	1月～3月期	4月～6月期	7月～9月期	10月～12月期	1月～3月期	4月～6月期	7月～9月期	10月～12月期	1月～3月期	4月～6月期	7月～9月期	10月～12月期						
設備投資動向(%)	現在の設備	-3.4	0.0	-3.8	-3.4	-3.8	0.0	0.0	-3.6	0.0	-3.6	-5.9	0.0	5.0	-5.9	5.0		
	実施した・予定あり	19.2	26.3	12.0	26.9	21.4	12.0	33.3	21.4	21.4	28.6	29.4	21.4	23.5	35.3	17.6	25.0	
	事業用土地・建物	-	-	33.3	-	16.7	-	-	-	-	-	-	-	-	-	28.6	-	40.0
	機械・設備の新・増設	-	20.0	33.3	14.3	-	33.3	10.0	50.0	16.7	12.5	-	33.3	-	-	-	33.3	40.0
	機械・設備の更改	-	-	-	-	16.7	-	-	-	-	-	20.0	16.7	25.0	16.7	14.3	33.3	-
	事務機器	40.0	40.0	66.7	42.9	66.7	33.3	80.0	50.0	83.3	62.5	40.0	33.3	75.0	50.0	42.9	66.7	40.0
	車両	60.0	40.0	33.3	42.9	33.3	33.3	20.0	16.7	33.3	37.5	40.0	50.0	50.0	33.3	42.9	33.3	20.0
	その他	-	-	-	-	-	-	10.0	-	-	12.5	20.0	-	-	16.7	-	-	-
	実施しない・予定なし	80.8	73.7	88.0	73.1	78.6	88.0	66.7	78.6	78.6	71.4	70.6	78.6	76.5	64.7	65.0	82.4	75.0
	経営上の問題点(%)	売上の停滞・減少	10.3		26.9		20.7		26.7		27.6		44.4		50.0		45.0	
人手不足		10.3		3.8		24.1		20.0		20.7		11.1		33.3		5.0		
同業者間の競争の激化		37.9		38.5		41.4		33.3		31.0		16.7		22.2		25.0		
輸入品との競争の激化		3.4		3.8		6.9		-		-		5.6		-		5.0		
流通経路の変化による競争の激化		3.4		15.4		10.3		10.0		17.2		5.6		5.6		-		
合理化の不足		3.4		7.7		10.3		3.3		10.3		5.6		-		5.0		
小口注文・多頻度配送の増加		-		-		-		6.7		-		5.6		-		-		
利幅の縮小		10.3		23.1		17.2		26.7		31.0		16.7		5.6		40.0		
取扱商品の陳腐化		10.3		7.7		6.9		3.3		10.3		5.6		-		-		
販売商品の不足		17.2		11.5		10.3		13.3		10.3		16.7		11.1		15.0		
販売先からの値下げ要請		3.4		15.4		6.9		10.0		17.2		16.7		5.6		10.0		
仕入先からの値上げ要請		17.2		7.7		6.9		6.7		10.3		16.7		16.7		5.0		
人件費の増加		17.2		7.7		13.8		13.3		6.9		-		-		5.0		
人件費以外の経費の増加		3.4		11.5		3.4		-		3.4		5.6		11.1		-		
取引先の減少		6.9		3.8		3.4		10.0		3.4		11.1		5.6		15.0		
店舗の狭小・老朽化		3.4		3.8		-		-		-		5.6		-		10.0		
代金回収の悪化		-		-		-		-		-		-		5.6		-		
地価の高騰		-		-		-		-		-		-		-		-		
駐車場の確保難		-		-		-		-		-		5.6		-		-		
天候の不順		-		-		3.4		-		-		-		-		-		
地場産業の衰退	-		-		-		-		-		-		-		5.0			
為替レートの変動	24.1		3.8		13.8		20.0		10.3		5.6		16.7		5.0			
大手企業・工場への縮小・撤退	3.4		-		6.9		3.3		3.4		5.6		-		5.0			
その他	3.4		3.8		3.4		3.3		6.9		-		5.6		-			
問題なし	10.3		7.7		3.4		3.3		6.9		5.6		5.6		20.0			
重点経営施策(%)	販路を広げる	55.2		50.0		72.4		63.3		51.7		55.6		50.0		35.0		
	経費を削減する	44.8		46.2		41.4		36.7		41.4		61.1		61.1		45.0		
	品揃えを充実する	17.2		15.4		24.1		20.0		17.2		16.7		5.6		15.0		
	情報力を強化する	24.1		19.2		24.1		30.0		31.0		27.8		22.2		20.0		
	新しい事業を始める	10.3		15.4		3.4		13.3		6.9		-		-		5.0		
	提携先を見つける	3.4		-		6.9		-		6.9		-		5.6		10.0		
	機械化を推進する	3.4		-		-		-		3.4		5.6		-		-		
	人材を確保する	6.9		7.7		17.2		20.0		20.7		16.7		27.8		15.0		
	パート化を図る	-		-		-		-		-		-		-		-		
	教育訓練を強化する	20.7		11.5		13.8		13.3		10.3		5.6		5.6		5.0		
	流通経路の見直しをする	3.4		3.8		3.4		-		-		-		5.6		5.0		
	取引先を支援する	-		3.8		3.4		-		-		-		-		-		
	輸入品の取扱いを増やす	3.4		7.7		-		6.7		6.9		-		11.1		5.0		
	労働条件を改善する	3.4		7.7		-		6.7		10.3		-		5.6		5.0		
	不動産の有効活用を図る	-		3.8		-		-		-		-		-		-		
	その他	3.4		3.8		3.4		3.3		3.4		-		-		-		
	特になし	6.9		7.7		3.4		3.3		10.3		5.6		11.1		15.0		
有効回答事業所数		29		26		29		30		29		18		18		20		

不動産業

中小企業景況調査 転記表 No. 1

令和2年10月～12月期

地域名：文京区
中分類：業種合計

注：各項目の右側は、前期調査における予想（計画）値です。

項目	調査期		31年		31年		1年		1年		2年		2年		2年		2年		対前期比	3年
	1月～3月期	4月～6月期	7月～9月期	10月～12月期	1月～3月期	4月～6月期	7月～9月期	10月～12月期	1月～3月期	4月～6月期	7月～9月期	10月～12月期	1月～3月期	4月～6月期	7月～9月期	10月～12月期	1月～3月期			
業況	良い	25.0	13.3	12.5	12.5	18.8	12.5	17.6	18.8	-	11.8	8.3	6.7	7.7	-	7.7	-	-	7.7	
	普通	62.5	80.0	75.0	68.7	62.4	68.7	70.6	62.4	80.0	76.4	33.3	60.0	46.1	41.7	61.5	53.8	-	76.9	
	悪い	12.5	6.7	12.5	18.8	18.8	18.8	11.8	18.8	20.0	11.8	58.4	33.3	46.2	58.3	30.8	46.2	-	15.4	
	D・I	12.5	6.6	0.0	-6.3	0.0	-6.3	5.8	0.0	-20.0	0.0	-50.1	-26.6	-38.5	-58.3	-23.1	-46.2	-	-7.7	
	修正値	8.9	3.2	-2.2	-4.1	1.2	-5.3	8.7	3.8	-17.9	-3.9	-47.0	-24.2	-37.2	-53.9	-22.8	-44.5	14.4	-14.1	
傾向値	8.0		6.9		4.2		3.0		0.5		-9.8		-20.9		-29.3					
売上額	増加	25.0	20.0	6.3	12.5	18.8	12.5	17.6	18.8	-	17.6	8.3	6.7	7.7	-	23.1	-	-	23.1	
	変らず	56.2	66.7	81.2	68.7	56.2	75.0	70.6	62.4	73.3	64.8	33.3	60.0	38.5	41.7	46.1	53.8	-	46.1	
	減少	18.8	13.3	12.5	18.8	25.0	12.5	11.8	18.8	26.7	17.6	58.4	33.3	53.8	58.3	30.8	46.2	-	30.8	
	D・I	6.2	6.7	-6.2	-6.3	-6.2	0.0	5.8	0.0	-26.7	0.0	-50.1	-26.6	-46.1	-58.3	-7.7	-46.2	-	-7.7	
	修正値	3.4	-2.1	1.0	-3.6	-4.5	7.2	3.2	6.2	-26.2	-6.7	-43.3	-24.3	-44.7	-52.3	-13.0	-44.3	31.7	-16.3	
傾向値	0.1		-0.8		-2.3		-2.5		-4.2		-13.8		-24.3		-31.0					
収益	増加	25.0	20.0	12.5	12.5	18.8	18.8	17.6	25.0	6.7	23.5	-	6.7	-	-	23.1	-	-	23.1	
	変らず	62.5	66.7	68.7	68.7	56.2	62.4	70.6	56.2	66.6	58.9	41.7	60.0	53.8	41.7	53.8	61.5	-	53.8	
	減少	12.5	13.3	18.8	18.8	25.0	18.8	11.8	18.8	26.7	17.6	58.3	33.3	46.2	58.3	23.1	38.5	-	23.1	
	D・I	12.5	6.7	-6.3	-6.3	-6.2	0.0	5.8	6.2	-20.0	5.9	-58.3	-26.6	-46.2	-58.3	0.0	-38.5	-	0.0	
	修正値	10.9	-1.9	0.9	-2.8	-5.4	6.7	1.5	11.0	-20.6	-2.5	-52.6	-22.7	-44.7	-52.6	-6.5	-37.4	38.2	-11.0	
傾向値	0.0		-0.1		-1.7		-0.9		-2.6		-13.2		-24.7		-30.4					
価格動向	販売価格	18.8	20.0	25.0	12.5	25.0	18.8	17.6	18.8	6.6	17.6	-18.2	0.0	-15.4	-18.2	7.7	-15.4	-	7.7	
	修正値	14.9	16.5	26.3	8.7	24.4	22.0	14.4	19.8	7.6	15.9	-14.3	1.3	-11.8	-14.5	4.4	-13.1	16.2	4.5	
	傾向値	26.9		25.2		24.3		22.7		20.1		13.2		2.7		-3.6				
	仕入価格	37.5	20.0	50.0	25.0	43.8	31.3	29.4	50.0	13.3	29.4	-18.2	6.6	7.7	-18.2	30.8	7.7	-	30.8	
	修正値	31.3	22.2	50.5	16.9	41.5	30.9	29.8	46.8	14.6	30.6	-14.5	7.9	5.6	-14.2	27.0	5.1	21.4	27.1	
傾向値	28.2		34.7		40.1		40.7		37.2		25.6		12.6		8.2					
在庫金・繰り	在庫数量	6.2	0.0	6.2	6.2	0.0	0.0	-11.8	0.0	-6.7	-5.9	-16.7	0.0	-23.1	-16.7	-15.4	-23.1	-	-15.4	
	修正値	2.5	-3.5	8.1	0.7	0.2	2.7	-11.7	2.5	-9.1	-7.3	-13.4	-5.5	-20.4	-12.1	-15.6	-17.8	4.8	-16.7	
	資金繰り	12.5	0.0	-12.5	6.2	-18.8	-12.5	-5.9	-12.5	-13.3	-5.9	-16.6	-13.3	7.7	-16.6	0.0	0.0	-	0.0	
修正値	9.5	-0.4	-12.0	8.6	-20.2	-12.0	-5.0	-14.0	-15.3	-4.9	-13.1	-14.2	3.2	-16.2	-1.7	-4.3	-4.9	-0.5		
前年同期比	売上額	6.2		0.0		-6.2		5.9		-20.0		-50.1		-53.8		-38.5				
	収益	6.2		-12.5		-18.8		-5.9		-33.3		-50.1		-53.8		-38.5				
雇用手	残業時間	6.3	-6.7	0.0	6.3	6.2	0.0	-11.8	-6.3	0.0	-11.8	-16.7	0.0	-23.1	-16.7	-23.1	-23.1	-	-23.1	
	人手	-37.5	-13.3	-25.0	-25.0	-12.5	-25.0	-17.6	-6.3	-6.7	-17.6	0.0	-13.3	0.0	0.0	0.0	0.0	-	0.0	
借入金	借入をした/借入の予定あり (%)	53.3	42.9	37.5	53.3	43.8	43.8	35.3	37.5	33.3	41.2	41.7	40.0	23.1	50.0	50.0	46.2	-	33.3	
	借入しない/借入の予定なし (%)	46.7	57.1	62.5	46.7	56.2	56.2	64.7	62.5	66.7	58.8	58.3	60.0	76.9	50.0	50.0	53.8	-	66.7	
	借入難易度	-6.2		-6.6		-6.7		-6.2		-7.1		-25.0		-7.7		-23.1				
有効回答事業所数		16		16		16		17		15		12		13		13				

特別調査 「2021年（令和3）年の経営見通し」

本調査結果の特徴

- ① 2021年（令和3年）の景気見通しについては、「やや悪い」が39.5%で1位、「悪い」が35.0%で2位、「普通」が14.6%で3位となっている。
- ② 2021年の自社の業況（景気）見通しについては、「やや悪い」が41.1%で1位、「普通」が32.9%で2位、「悪い」が16.5%で3位となっている。
- ③ 2021年の売上額伸び率見通しについては、「変わらない」が27.8%で1位、「10%未満の減少」が25.3%で2位、「10～19%の減少」が16.5%で3位となっている。
- ④ 自社の業況が上向く転換点の見通しについては、「2年後」が21.7%で1位、「1年後」が21.0%で2位、「3年後」が14.6%で3位となっている。
- ⑤ 地域金融機関に求めること（資金繰り以外）については、「各種補助金・助成金等の活用支援」が58.0%で1位、「ビジネスマッチング・顧客紹介」が26.6%で2位、「事業承継・M&A支援」が11.2%で3位となっている。

（特別調査データ）

【問1】貴社では、2021年の日本の景気をどのように見通していますか。次の中から1つ選んでお答えください。

単位：%

項目	全体	製造業	卸売業	小売業	サービス業	建設業	不動産業
1.非常に良い	0.6	-	5.0	-	-	-	-
2.良い	1.3	1.5	5.0	-	-	-	-
3.やや良い	1.9	-	5.0	-	6.9	-	-
4.普通	14.6	12.1	35.0	4.3	6.9	33.3	23.1
5.やや悪い	39.5	39.4	20.0	34.8	51.7	50.0	46.2
6.悪い	35.0	40.9	20.0	47.8	31.0	16.7	23.1
7.非常に悪い	7.0	6.1	10.0	13.0	3.4	-	7.7

【問2】貴社では、2021年の自社の業況（景気）をどのように見通していますか。次の中から1つ選んでお答え下さい。

単位：%

項目	全体	製造業	卸売業	小売業	サービス業	建設業	不動産業
1.非常に良い	-	-	-	-	-	-	-
2.良い	1.9	1.5	10.0	-	-	-	-
3.やや良い	3.8	4.5	5.0	-	3.4	-	7.7
4.普通	32.9	27.3	45.0	25.0	37.9	33.3	46.2
5.やや悪い	41.1	43.9	30.0	54.2	37.9	50.0	23.1
6.悪い	16.5	19.7	10.0	12.5	13.8	16.7	23.1
7.非常に悪い	3.8	3.0	-	8.3	6.9	-	-

【問3】2021年において貴社の売上額の伸び率は、2020年に比べておおよそどのくらいになると見通していますか。次の中から1つ選んでお答え下さい。

単位：%

項目	全体	製造業	卸売業	小売業	サービス業	建設業	不動産業
1.30%以上の増加	1.3	-	5.0	4.2	-	-	-
2.20～29%の増加	1.9	-	5.0	-	3.4	16.7	-
3.10～19%の増加	6.3	6.1	10.0	4.2	6.9	-	7.7
4.10%未満の増加	10.8	9.1	20.0	4.2	13.8	-	15.4
5.変わらない	27.8	27.3	30.0	33.3	20.7	16.7	38.5
6.10%未満の減少	25.3	27.3	20.0	20.8	31.0	-	30.8
7.10～19%の減少	16.5	19.7	-	20.8	20.7	33.3	-

8. 20～29%の減少	6.3	9.1	5.0	8.3	-	-	7.7
9. 30%以上の減少	3.8	1.5	5.0	4.2	3.4	33.3	-

【問4】貴社では、自社の業況が上向き転換点をいつ頃になると見通していますか。次の中から1つ選んでお答え下さい。

単位：%

項目	全体	製造業	卸売業	小売業	サービス業	建設業	不動産業
1. すでに上向いている	10.8	10.6	30.0	4.2	-	-	23.1
2. 6か月以内	14.0	6.1	30.0	12.5	21.4	33.3	7.7
3. 1年後	21.0	21.2	15.0	20.8	21.4	16.7	30.8
4. 2年後	21.7	30.3	5.0	12.5	17.9	33.3	23.1
5. 3年後	14.6	15.2	10.0	25.0	14.3	16.7	-
6. 3年超	3.8	1.5	5.0	8.3	7.1	-	-
7. 業況改善の見通しは立たない	14.0	15.2	5.0	16.7	17.9	-	15.4

【問5】現下のコロナ禍において、貴社では、資金繰り以外の事業計画・戦略等の策定・実行支援として、地域金融機関に求めることはありますか。求めることがある方は、1～9の中から3つまで選んでお答えください。

単位：%

項目	全体	製造業	卸売業	小売業	サービス業	建設業	不動産業
1. 各種補助金・助成金等の活用支援	58.0	57.4	41.2	66.7	63.0	80.0	50.0
2. ビジスマッチング・顧客紹介	26.6	24.6	11.8	23.8	22.2	40.0	66.7
3. 各種専門家や専門機関との連携支援	7.7	9.8	-	4.8	7.4	-	16.7
4. 人材獲得育成・人材派遣の支援	7.7	3.3	11.8	9.5	14.8	20.0	-
5. IT化・デジタル化への支援	9.1	14.8	-	9.5	7.4	-	-
6. 新分野進出・業態転換の支援	4.2	3.3	17.6	-	-	20.0	-
7. 事業継続計画（BCP）の策定支援	4.2	3.3	17.6	-	3.7	-	-
8. 事業承継・M&A支援	11.2	13.1	11.8	4.8	14.8	20.0	-
9. 円滑な廃業へ向けての支援	2.8	4.9	-	4.8	-	-	-
0. 資金繰り支援以外に求めるものはない	19.6	18.0	35.3	14.3	18.5	-	25.0

調査の概要

1、調査時期 令和2年12月中旬

2、調査方法 面接聴取調査

3、調査の対象と回収状況

	調査対象事業所数	有効回答事業所数
製造業		66
卸売業		20
小売業		24
サービス業		29
建設業		6
不動産業		13
合計		158

※新型コロナウイルス感染拡大にともない、調査にご協力いただけない事業所が多数生じていることから、「調査対象事業所数」及び「未集計事業所数」は把握不能となっております。

4、未集計事業所数

	倒産・廃業	事業転換	移転	不在が続く	調査拒否	取引解消	休業	その他	合計
製造業									
卸売業									
小売業									
サービス業									
建設業									
不動産業									