

令和元年 10月～12月期

文京区 中小企業の景況

目 次

今期の特徴点.....	1
製造業.....	2
小売業.....	7
サービス業.....	12
卸売業.....	15
不動産業.....	18
数字からみた全都との比較.....	21
業種別中小企業景況調査転記表.....	26
特別調査「2020年(令和2年)の経営見通し」.....	36

文 京 区 区 民 部 経 済 課

調査実施機関 社団法人 東京都信用金庫協会

分析機関 特定非営利活動法人 文京区中小企業経営協会

文京区今期の特徴点

令和元年 10月～12月
 調査時期 元年 12月中旬
 調査方法 面接聴取

製造業の業況は悪化幅がわずかに拡大しています。小売業の業況は横這いで前期同様の厳しさが続き、サービス業の業況は好調に転じています。卸売業・不動産業の業況はともに良好感が強まっています。

【製造業】

前期		-7.5	製造業の業況は悪化幅がわずかに拡大しています。DI 値は、文京区では 4.9 ポイント減の-12.4、全都では 3 ポイント減の-9 です。文京区の各項目をみると、売上額は 3.8 ポイント減の-6.9 と減少幅がやや拡大しています。受注残は 1.2 ポイント増の-0.7 と横這いで前期同様の水準です。収益は 1.9 ポイント増の-5.2 と横這いで前期並の減少が続いています。来期の業況は横這いで今期同様の厳しさが続くことが予測されます。売上額は減少幅が拡大し、受注残は横這いで今期同様の水準で、収益は減少幅が幾分拡大する見込みです。
今期		-12.4	
来期		-11.7	

【小売業】

前期		-21.3	小売業の業況は横這いで前期同様の厳しさが続いています。DI 値は、文京区では 0.8 ポイント減の-22.1、全都では変化なく-19 です。文京区の各項目をみると、売上額は 20.1 ポイント減の-24.8 と減少幅が非常に大きく拡大しています。収益は 18.1 ポイント減の-22.6 とかなり低迷しています。来期の業況は悪化幅がかなり縮小すると予測されます。売上額、収益ともに大きく持ち直す見込みです。
今期		-22.1	
来期		-12.5	

【サービス業】

前期		-3.7	サービス業の業況は好調に転じています。DI 値は、文京区では 8.0 ポイント増の 4.3、全都では変化なく-3 です。文京区の各項目をみると、売上額は 8.9 ポイント増の 2.4 と増加傾向に転じています。収益も 10.9 ポイント増の 5.3 と大幅に良化しています。来期の業況は横這いで今期並の良好感が続くと予測されます。売上額は増加幅がわずかに拡大し、収益は横這いで今期並の増益になる見込みです。
今期		4.3	
来期		6.0	

【卸売業】

前期		4.8
今期		10.3
来期		6.4

【不動産業】

前期		1.2
今期		8.7
来期		-3.9

スポット君 景気予報							
	好調	普通					不調
製造業	20以上	19～10	9～0	-1～-10	-11～-20	-21～-30	-31以下
小売業	10以上	9～0	-1～-10	-11～-20	-21～-30	-31～-40	-41以下
サービス業	15以上	14～5	4～-5	-6～-15	-16～-25	-26～-35	-36以下
卸売業	20以上	19～10	9～0	-1～-10	-11～-20	-21～-30	-31以上
不動産業	10以上	9～0	-1～-10	-11～-20	-21～-30	-31～-40	-41以下

有効回答事業所数

製造業 87
 小売業 35
 サービス業 36
 卸売業 30
 不動産業 17

製造業

業況

製造業の業況は悪化幅がわずかに拡大している。DI 値は、文京区では 4.9 ポイント減の-12.4、全都では 3 ポイント減の-9 である。文京区の各項目をみると、売上額は 3.8 ポイント減の-6.9 と減少幅がやや拡大している。受注残は 1.2 ポイント増の-0.7 と横這いで前期同様の水準である。収益は 1.9 ポイント増の-5.2 と横這いで前期並の減少が続いている。来期の業況は横這いで今期同様の厳しさが続くことが予測される。売上額は減少幅が拡大し、受注残は横這いで今期同様の水準で、収益は減少幅が幾分拡大する見込みである。

価格・在庫動向

販売価格は 5.4 ポイント増の 8.2 と上昇傾向を強め、原材料価格も 8.7 ポイント増の 30.7 と上昇が強まっている。原材料在庫数量は過剰感がやや強まっている。来期の販売価格は横這いで今期並の上昇が続き、原材料価格は上昇がわずかに弱まり落ち着きを見せるものと予測される。原材料在庫数量は過剰感が幾分改善する見込みである。

資金繰り・借入金動向

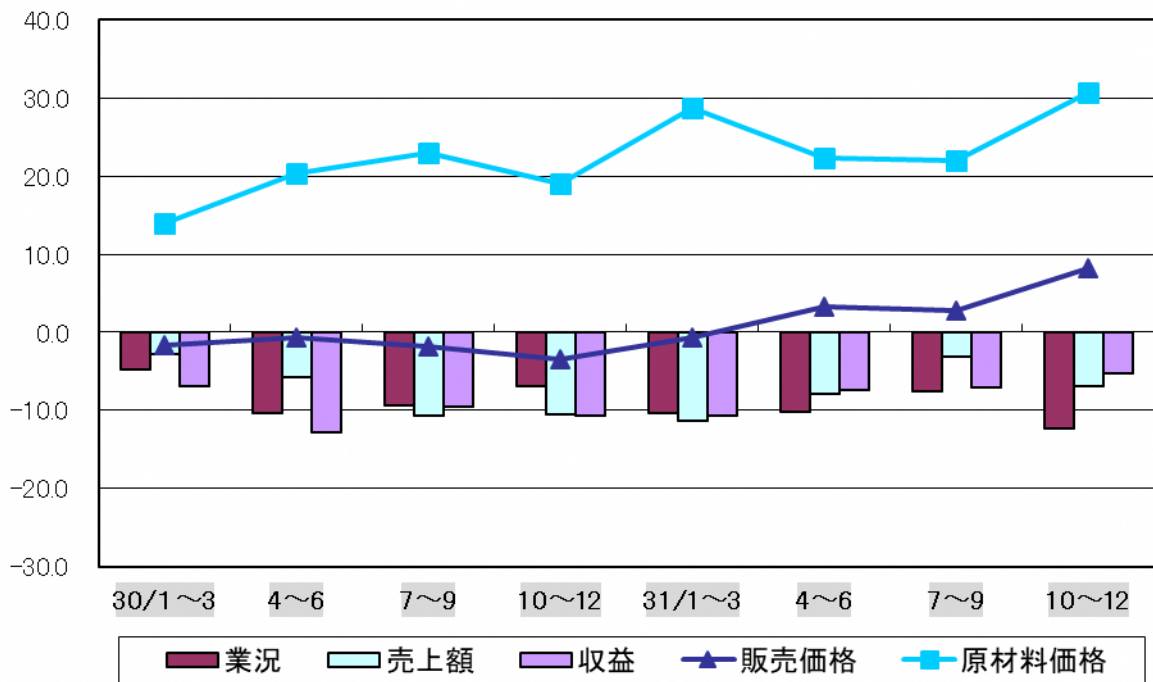
借入難易度は容易さが増し、資金繰りは容易になっている。「借入をした／借入の予定あり」と回答した企業の割合は 3.9 ポイント増の 31.0% である。来期の資金繰りは横這いで今期同様の容易な状況であると予測される。来期に「借入をした／借入の予定あり」と回答する企業の割合は 11.5 ポイント減の 19.5% の見込みである。

経営上の問題点・重点経営施策

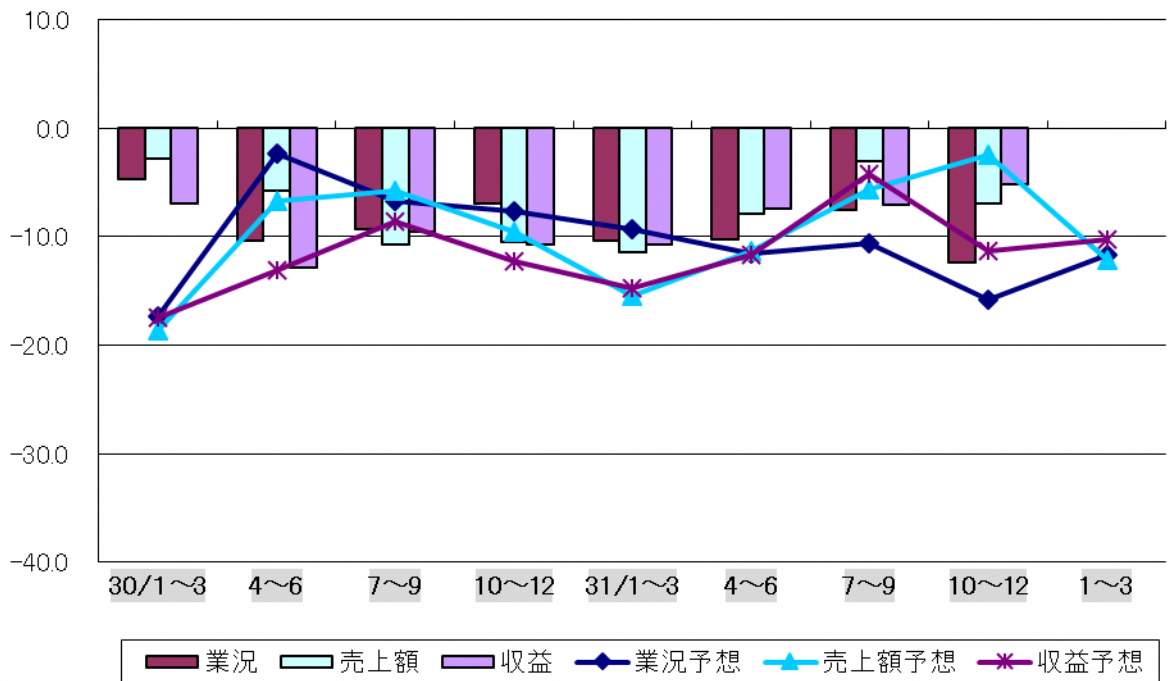
経営上の問題点は、「売上の停滞・減少」が 44.8% で 1 位、「同業者間の競争の激化」が 33.3% で 2 位、「利幅の縮小」が 23.0% で 3 位となっている。この 2 年間「売上の停滞・減少」の 1 位、「同業者間の競争の激化」の 2 位は変わらない。「同業者間の競争の激化」の 33.3% は、この 2 年間で最も高い数値となっている。

重点経営施策は、「販路を広げる」が 52.9% で 1 位、「経費を節減する」が 36.8% で 2 位、「情報力を強化する」が 18.4% で 3 位となっている。この 2 年間「販路を広げる」の 1 位、「経費を節減する」の 2 位は変わらない。「情報力を強化する」の 18.4% は、この 2 年間で最も高い数値となっている。

文京区製造業 景況の推移(季調済)
(増加企業割合-減少企業割合)



文京区製造業 売上額・収益の予想と実績の推移(季調済)
(増加企業割合-減少企業割合)



業種別動向

(1) 精密機械器具

精密機械器具の業況は悪化幅が非常に大きく拡大している。DI 値は、文京区では 22.3 ポイント減の -34.0、全都では 15 ポイント減の -9 である。文京区の各項目を見ると、売上額は 39.3 ポイント減の -27.6 と非常に大きく増加から減少に転じている。受注残は 2.8 ポイント増の -6.5 とやや持ち直している。収益は 43.0 ポイント減の -52.7 と減少幅が非常に大きく拡大している。

販売価格は 36.0 ポイント減の -11.5 と非常に大幅に下降に転じて厳しさを強めている。原材料価格は 36.3 ポイント増の 68.8 と上昇が非常に大幅に強まっている。原材料在庫数量は 15.3 ポイント減の 7.0 と過剰感が大きく改善している。借入難易度は厳しさが非常に大きく和らいだが、資金繰りは苦しさがかなり強まっている。

来期の業況は悪化幅が大きく縮小すると予測される。売上額は減少に歯止めがかかり、受注残はやや持ち直し、収益も減益幅が大幅に縮小する見込みである。来期の販売価格は大きく好転し、原材料価格は上昇がわずかに弱まり落ち着きを見せるものと予測される。原材料在庫数量は非常に大幅に過剰から品薄へと転じ、資金繰りは改善する見込みである。

経営上の問題点は、「人手不足」が 60.0% で 1 位、「同業者間の競争の激化」が 40.0% で 2 位、「売上の停滞・減少」、「利幅の縮小」、「原材料高」、「販売納入先からの値下げ要請」、「為替レートの変動」がいずれも 20.0% で 3 位となっている。

重点経営施策は、「販路を広げる」が 80.0% で 1 位、「経費を節減する」、「新製品・技術を開発する」、「人材を確保する」がいずれも 40.0% で 2 位となっている。「販路を広げる」80.0% は、この 2 年間で最も高い数値となっている。「不採算部門を整理・縮小する」20.0% は、この 2 年間で初めて登場した。

(2) - 1 出版・製本業

出版・製本業の業況は悪化幅が幾分拡大している。DI 値は、文京区では 4.9 ポイント減の -25.5、全都では 8 ポイント減の -19 である。文京区の各項目を見ると、売上額は 2.5 ポイント減の -16.3 と減少幅がやや拡大している。受注残は 5.1 ポイント増の -5.9 と持ち直し、収益は 6.4 ポイント減の -6.3 と増加から減少に転じている。

販売価格は 7.3 ポイント増の 13.0 と上昇幅が拡大している。原材料価格は 10.4 ポイント減の 22.1 と上昇がかなり弱まり落ち着きを見せている。原材料在庫数量は 2.1 ポイント増の 5.3 と過剰感がわずかに強まっている。借入難易度は厳しさが大きく和らぎ、資金繰りは窮屈感を脱している。

来期の業況は悪化幅がわずかに縮小することが予測される。売上額は横這いで今期並の減少が続き、受注残は減少幅がかなり拡大し、収益は大きく低迷する見込みである。来期の販売価格は上昇幅が幾分拡大し、原材料価格は横這いで今期並の上昇が続くものと予測される。原材料在庫数量は過剰感がやや改善し、資金繰りは厳しい状況に転じる見込みである。

経営上の問題点は、「売上の停滞・減少」が61.1%で1位、「同業者間の競争の激化」、「利幅の減少」がともに22.2%で2位となっている。この2年間「売上の停滞・減少」は常に1位である。

重点経営施策は、「販路を広げる」、「経費を節減する」がともに50.0%で1位、「情報力を強化する」、「新製品・技術を開発する」がともに27.8%で3位となっている。「機械化を推進する」5.6%は、この2年間で初めて登場した。

(2)－2 印刷・製版業

印刷・製版業の業況は好調に転じている。DI値は、文京区では8.7ポイント増の6.3、全都では1ポイント減の-23である。文京区の各項目を見ると、売上額は7.1ポイント増の5.0と増加に転じている。受注残も4.8ポイント増の3.6とわずかに増加に転じ、収益も23.7ポイント増の5.7と非常に大幅に好転している。

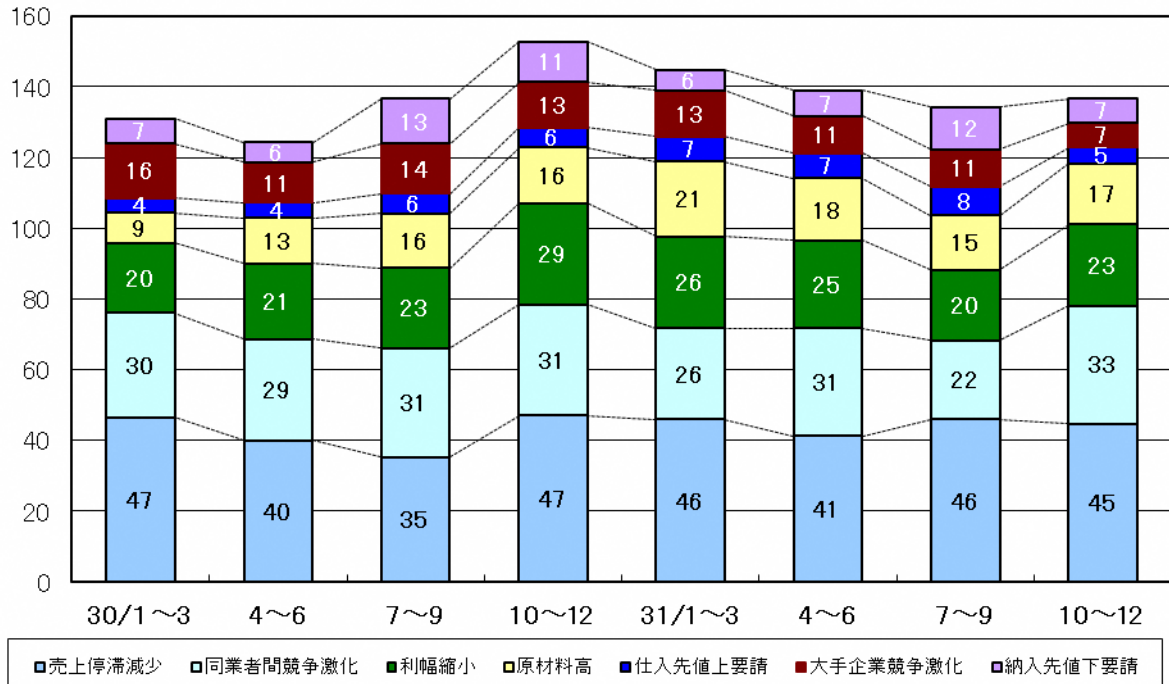
販売価格は15.5ポイント増の8.0と大幅に好転している。原材料価格は12.8ポイント増の30.0と上昇がかなり強まっている。原材料在庫数量は3.0ポイント増の0.8とわずかに在庫過剰に転じている。借入難易度は容易さが縮小し、資金繰りは前期並で容易さが増している。

来期の業況は今期を下回ることが予測される。売上額は大幅に増加から減少に転じ、受注残は横這いで今期同様の増加が続き、収益は大きく水面下に落ち込む見込みである。来期の販売価格は上昇傾向をかなり強め、原材料価格は上昇が弱まりわずかに落ち着きを見せると予測される。原材料在庫数量は横這いで適正水準が続き、資金繰りはわずかに容易さが増す見込みである。

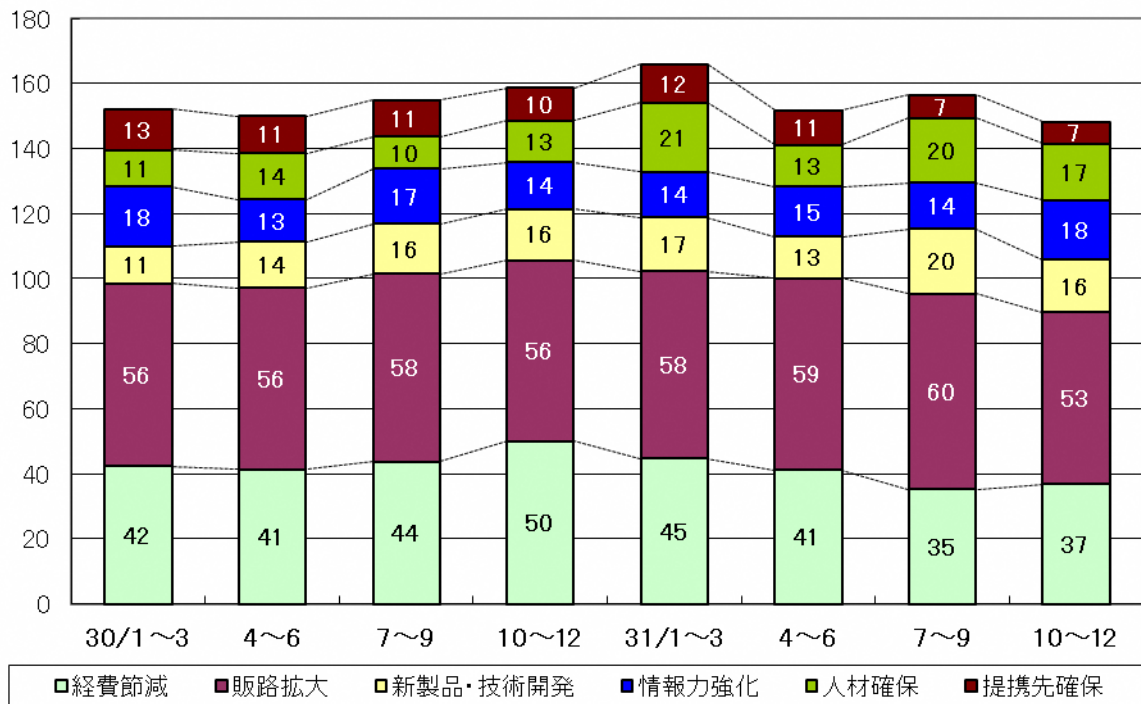
経営上の問題点は、「同業者間の競争の激化」が50.0%で1位、「売上の停滞・減少」が40.9%で2位、「利幅の縮小」が36.4%で3位となっている。「同業者間の競争の激化」50.0%は、この2年間で最も高い数値となっている。

重点経営施策は、「販路を広げる」が63.6%で1位、「経費を節減する」が36.4%で2位、「情報力を強化する」が27.3%で3位となっている。

文京区製造業
経営上の問題点(%)



文京区製造業
重点経営施策(%)



小 売 業

業 況

小売業の業況は横這いで前期同様の厳しさが続いている。DI 値は、文京区では 0.8 ポイント減の-22.1、全都では変化なく-19 である。文京区の各項目をみると、売上額は 20.1 ポイント減の-24.8 と減少幅が非常に大きく拡大している。収益は 18.1 ポイント減の-22.6 とかなり低迷している。来期の業況は悪化幅がかなり縮小すると予測される。売上額・収益ともに大きく持ち直す見込みである。

価格・在庫動向

販売価格は 4.0 ポイント増の 6.2 と上昇幅がやや拡大し、仕入価格も 4.2 ポイント増の 17.8 と上昇幅がやや拡大している。在庫数量は 4.3 ポイント減の-4.7 と不足感がやや強まっている。来期の販売価格は上昇が弱まり、仕入価格は上昇がかなり弱まり落ち着きを見せると予測される。在庫数量は横這いで今期並の不足感が続く見込みである。

資金繰り・借入金動向

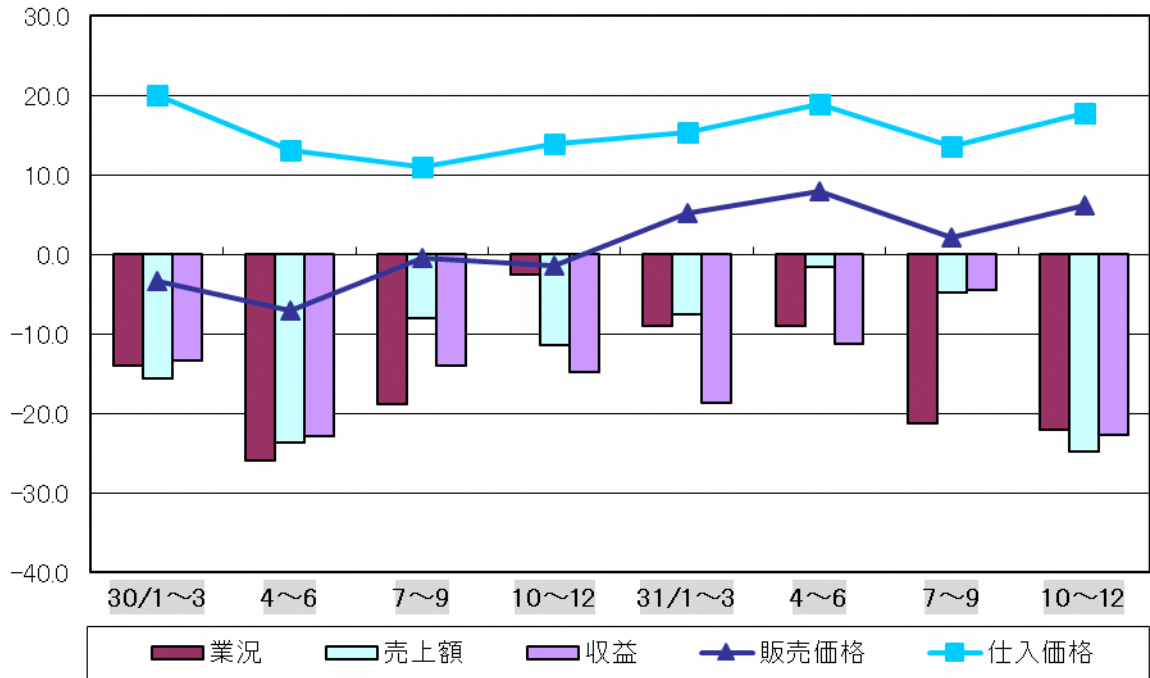
借入難易度は前期同様の容易な状況で、資金繰りは苦しさがわずかに改善している。「借入をした／借入の予定あり」と回答した企業の割合は 8.6 ポイント増の 22.9% である。来期の資金繰りは厳しさがわずかに改善すると予測される。来期に「借入をした／借入の予定あり」と回答する企業の割合は 5.8 ポイント減の 17.1% の見込みである。

経営上の問題点・重点経営施策

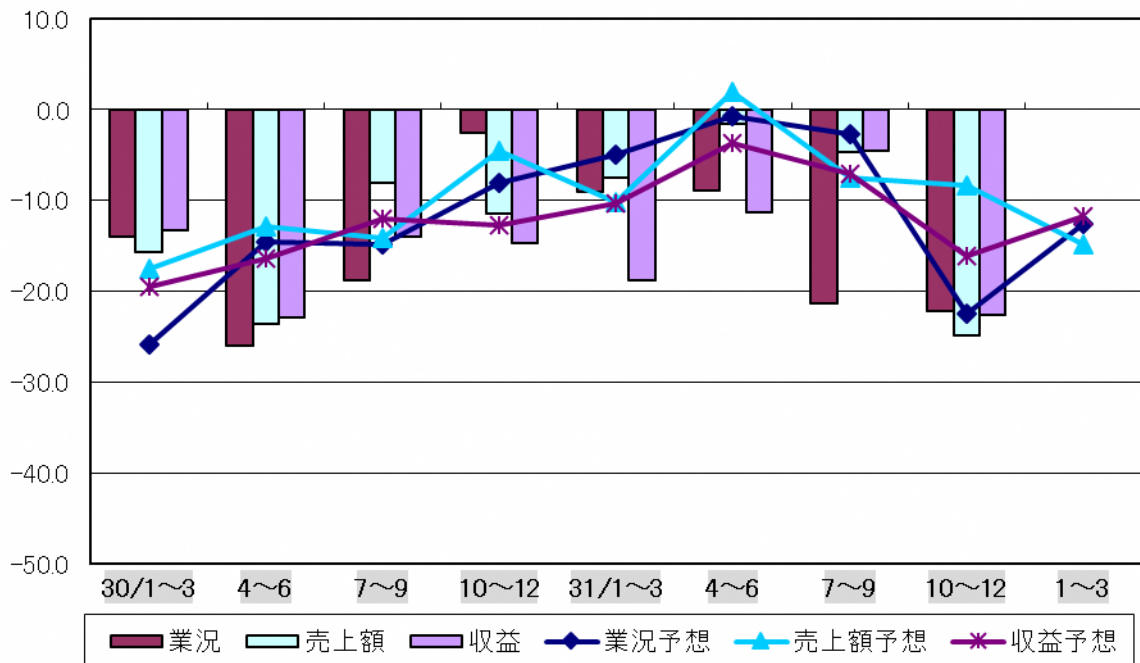
経営上の問題点は、「売上の停滞・減少」が 51.4% で 1 位、「人手不足」、「大型店との競争の激化」がともに 20.0% で 2 位となっている。この 2 年間「売上の停滞・減少」の 1 位は変わらない。

重点経営施策は、「品揃えを改善する」が 40.0% で 1 位、「経費を節減する」が 31.4% で 2 位、「宣伝・広告を強化する」が 28.6% で 3 位となっている。「宣伝・広告を強化する」28.6%、「人材を確保する」20.0% は、この 2 年間で最も高い数値となっている。

文京区小売業 業況の推移(季調済)
(増加企業割合－減少企業割合)



文京区小売業 売上額・収益の予想と実績の推移(季調済)
(増加企業割合－減少企業割合)



業種別動向

(1) 衣服・呉服・身の回り品

衣服・呉服・身の回り品の業況は横這いで前期同様の厳しさが続いている。DI 値は、文京区では 0.2 ポイント減の-27.7、全都では変わらず-29 である。文京区の各項目を見ると、売上額は 22.7 ポイント減の-31.0 と減少幅が非常に大きく拡大し、収益も 16.2 ポイント減の-27.8 と非常に低迷している。

販売価格は 1.3 ポイント増の 9.1 と横這いで前期同様の上昇で、仕入価格は 11.4 ポイント増の 15.4 と上昇が大きく強まっている。在庫数量は 8.2 ポイント減の-13.3 と不足感が強まっている。借入難易度は前期同様の容易な状況で、資金繰りは厳しさが多少改善している。

来期の業況は悪化幅がかなり縮小することが予測される。売上額は大幅に持ち直し、収益も減益幅が大きく縮小すると見込まれる。来期の販売価格は上昇幅がやや縮小し、仕入価格は横這いで今期並の上昇が続くと予測される。在庫数量は品薄感がやや改善し、資金繰りは苦しさが幾分強まる見込みである。

経営上の問題点は、「売上の停滞・減少」が 50.0%で 1 位、「大型店との競争の激化」、「利幅の縮小」がともに 25.0%で 2 位となっている。「利幅の縮小」25.0%は、この 2 年間で最も高い数値となっている。

重点経営施策は、「品揃えを改善する」が 75.0%で 1 位、「経費を節減する」が 50.0%で 2 位、「宣伝・広告を強化する」、「仕入先を開拓・選別する」、「売れ筋商品を取り扱う」、「人材を確保する」がいずれも 12.5%で 3 位となっている。

(2) 飲食料品

飲食料品の業況は大きく好転している。DI 値は、文京区では 18.2 ポイント増の 14.1、全都では 1 ポイント減の-19 である。文京区の各項目を見ると、売上額は 16.6 ポイント減の-4.8 と増加から減少に大きく転じ、収益も 15.5 ポイント減の-6.9 と大きく水面下に落込んでいる。

販売価格は 10.0 ポイント減の 5.6 と上昇がかなり弱まり、仕入価格は 11.1 ポイント増の 20.8 と上昇幅がかなり拡大している。在庫数量は 3.7 ポイント減の-1.6 と過剰から品薄へとわずかに転じている。借入難易度は前期同様の容易な状況で、資金繰りは横這いで前期並の苦しきである。

来期の業況は好調感が後退すると予測される。売上額、収益ともに横這いで今期並の減少が続くと見込まれる。来期の販売価格は上昇傾向をわずかに強め、仕入価格は上昇が弱まり落ち着きを見せると予測される。在庫数量はやや在庫過剰に転じ、資金繰りは横這いで今期並の苦しきになる見込みである。

経営上の問題点は、「仕入先からの値上げ要請」、「天候の不順」がともに 30.0%で 1 位、「売上の停滞・減少」、「人手不足」、「大型店との競争の激化」がいずれも 20.0%で 3 位となっている。

重点経営施策は、「品揃えを改善する」、「宣伝・広告を強化する」、「売れ筋商品を取り扱う」がいずれも 30.0%で 1 位となっている。この 2 年間「品揃えを改善する」は常に 1 位である。「店舗・設備を改装する」10.0%は、この 2 年間で初めて登場した。

(3) 家電・家庭用機械

家電・家庭用機械の業況は横這いで前期並の悪化幅である。DI 値は、文京区で 1.3 ポイント増の-51.2、全都では 1 ポイント減の-17 である。文京区の各項目を見ると、売上額は 4.6 ポイント増の-48.4 とわずかに持ち直し、収益も 2.0 ポイント増の-49.8 と減益幅がやや縮小している。

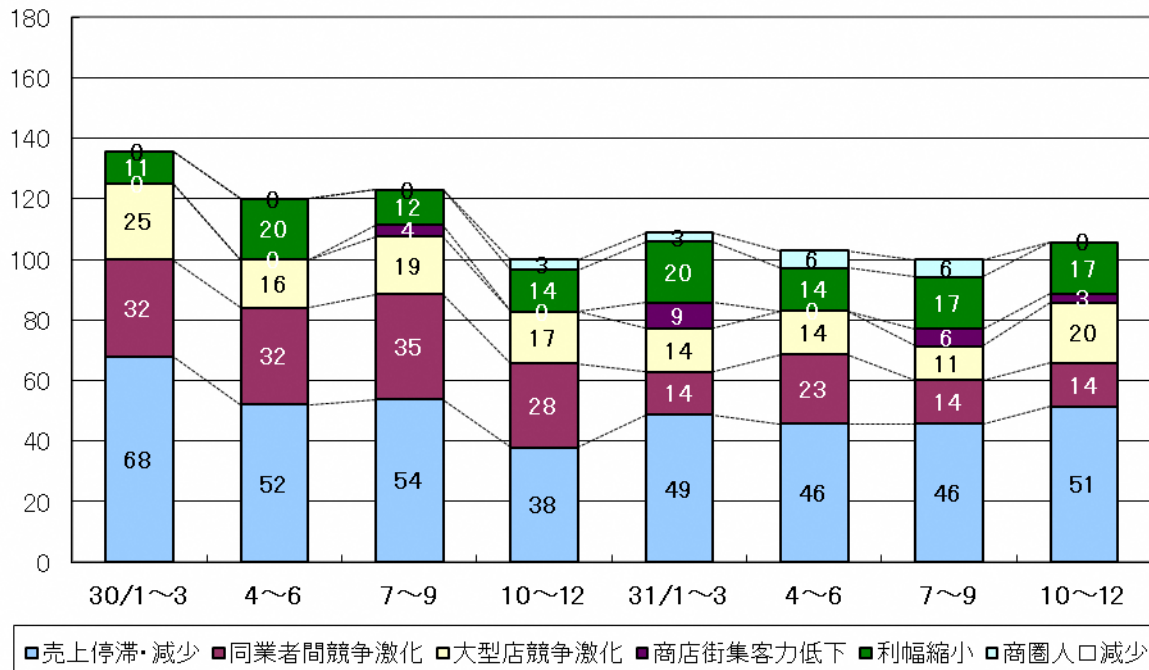
販売価格は 5.4 ポイント減の-27.1 とさらに下降を強め、仕入価格は 5.1 ポイント減の-3.8 と下降に転じ良好感が出ている。在庫数量は 16.4 ポイント減の-29.4 と不足感がかなり強まっている。借入難易度は前期同様の容易な状況で、資金繰りは苦しさが強まっている。

来期の業況は悪化幅がわずかに縮小することが予測される。売上額・収益ともにやや回復の兆しが見える見込みである。来期の販売価格は厳しさがわずかに和らぎ、仕入価格は厳しい状況に転じると予測される。在庫数量は品薄感が改善し、資金繰りは幾分改善する見込みである。

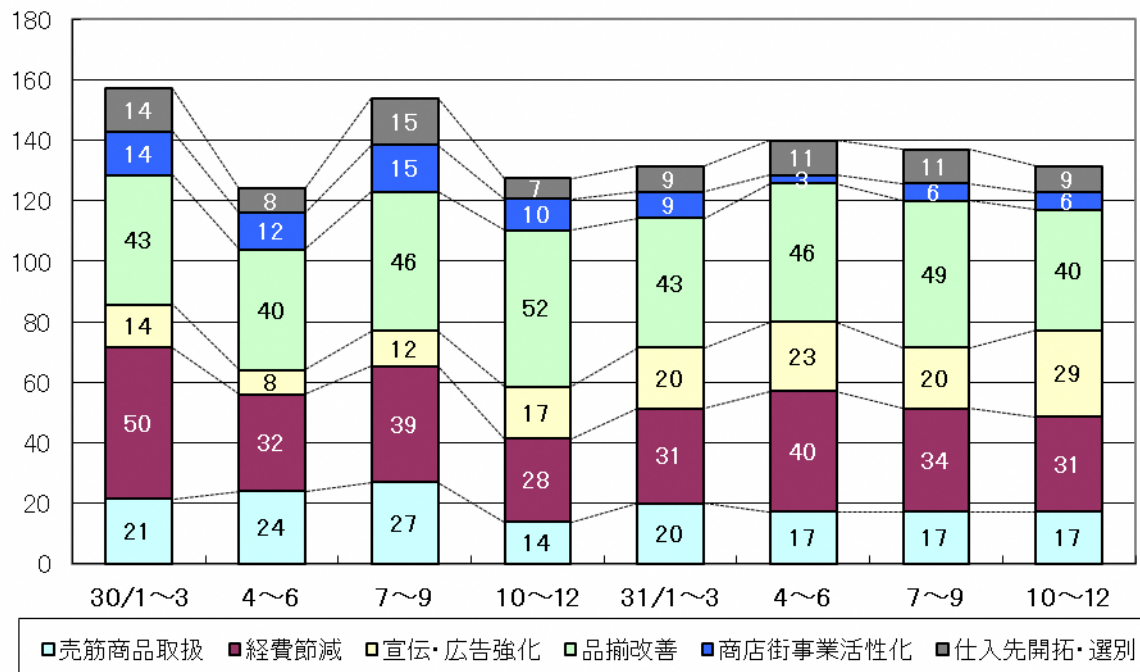
経営上の問題点は、「売上の停滞・減少」が 75.0%で 1 位、「同業者間の競争の激化」が 50.0%で 2 位、「大型店との競争の激化」、「利幅の縮小」がともに 25.0%で 3 位となっている。この 2 年間「売上の停滞・減少」は常に 1 位である。

重点経営施策は、「品揃えを改善する」、「経費を節減する」、「宣伝・広告を強化する」、「売れ筋商品を取り扱う」がいずれも 25.0%で 1 位となっている。この 2 年間「経費を節減する」は常に 1 位である。

文京区小売業
経営上の問題点(%)



文京区小売業
重点経営施策(%)



サービス業

業況

サービス業の業況は好調に転じている。DI 値は、文京区では 8.0 ポイント増の 4.3、全都では変化なく -3 である。文京区の各項目をみると、売上額は 8.9 ポイント増の 2.4 と増加傾向に転じている。収益も 10.9 ポイント増の 5.3 と大幅に良化している。来期の業況は横這いで今期並の良好感が続くと予測される。売上額は増加幅がわずかに拡大し、収益は横這いで今期並の増益になる見込みである。

価格動向

料金価格は 4.1 ポイント増の 15.4 と上昇幅が幾分拡大し、材料価格は 8.9 ポイント減の 14.5 と上昇が弱まり落ち着きを見せている。来期の料金価格は上昇がわずかに弱まり、材料価格は上昇が強まる見込みである。

資金繰り・借入金動向

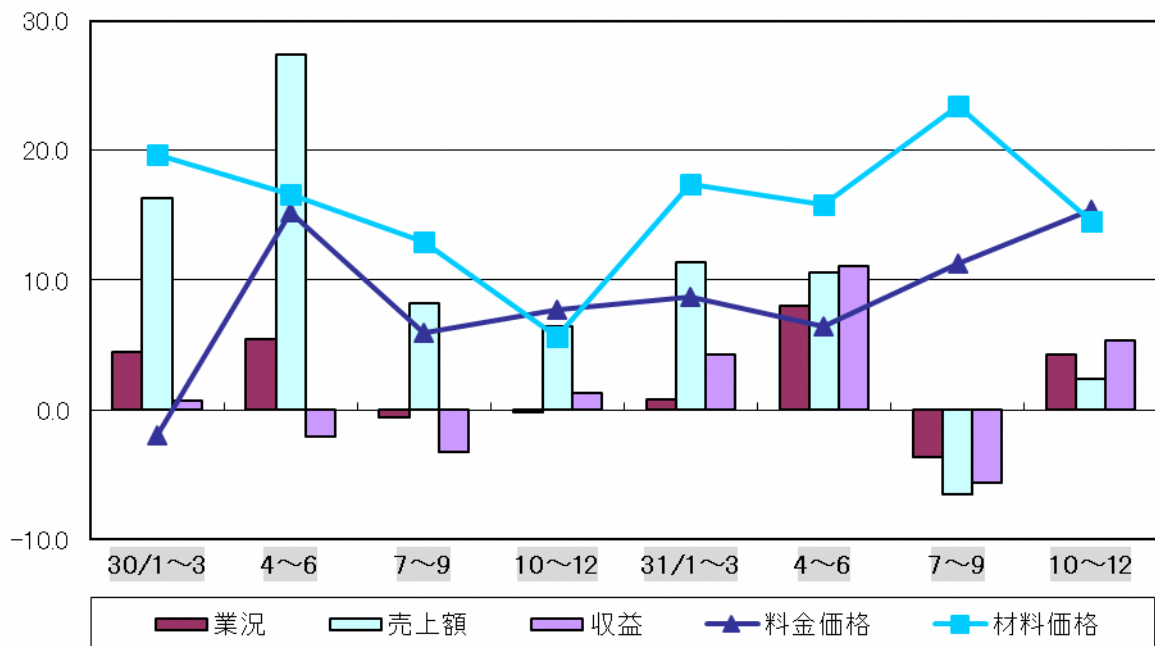
借入難易度は容易さがやや後退し、資金繰りは苦しさが強まっている。「借入をした／借入の予定あり」と回答した企業の割合は 7.3 ポイント減の 37.1% である。来期の資金繰りは苦しさがかなり改善すると予測される。来期に「借入をした／借入の予定あり」と回答する企業の割合は 7.7 ポイント減の 29.4% の見込みである。

経営上の問題点・重点経営施策

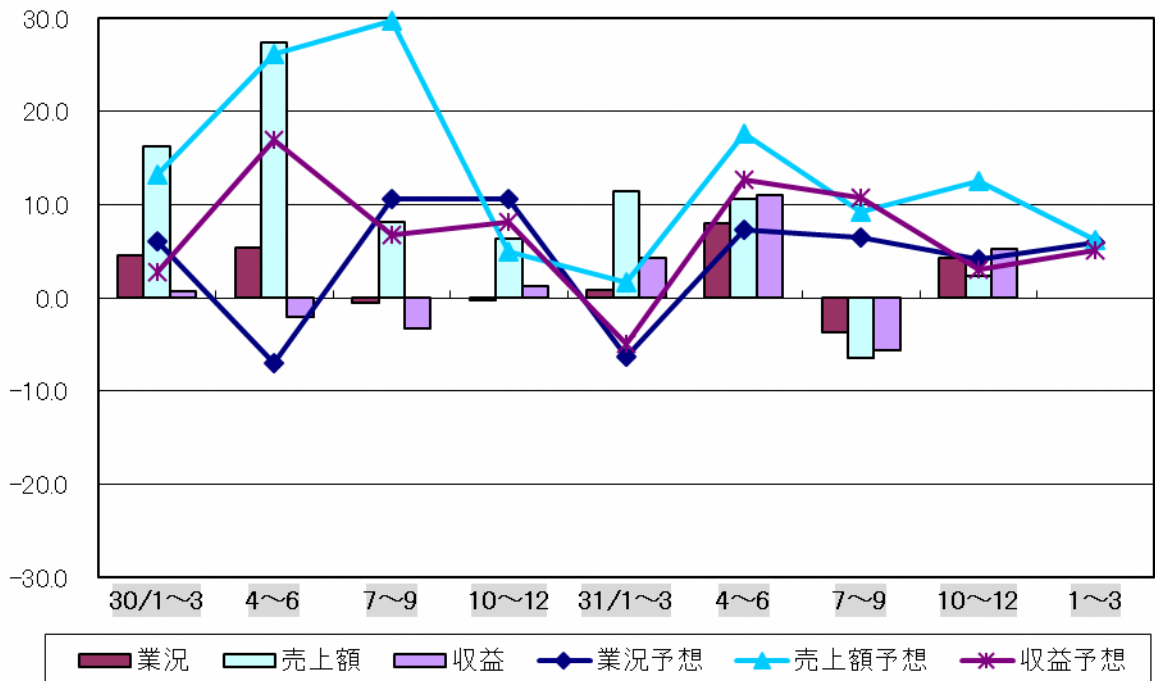
経営上の問題点は、「売上の停滞・減少」、「人手不足」がともに 33.3% で 1 位、「同業者間の競争の激化」が 22.2% で 3 位となっている。「取引先の減少」8.3%、「大企業との競争の激化」5.6%、「地価の高騰」2.8% は、この 2 年間で最も高い数値となっている。

重点経営施策は、「販路を広げる」が 44.4% で 1 位、「人材を確保する」が 30.6% で 2 位、「経費を節減する」が 27.8% で 3 位となっている。

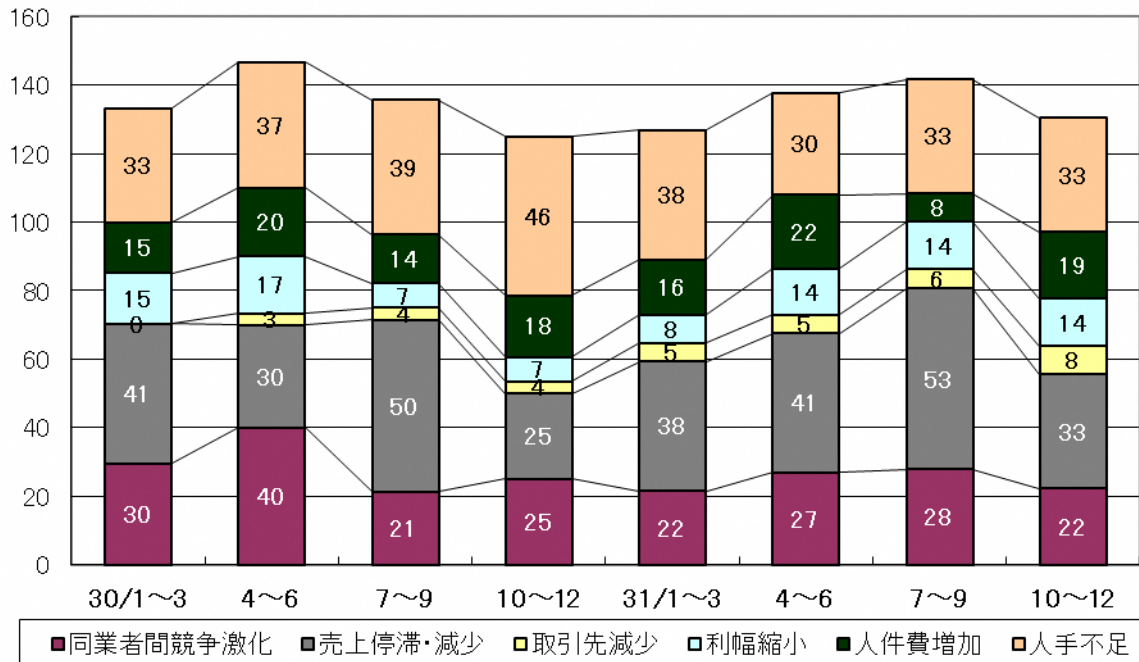
文京区サービス業景況の推移(季調済)
(増加企業割合－減少企業割合)



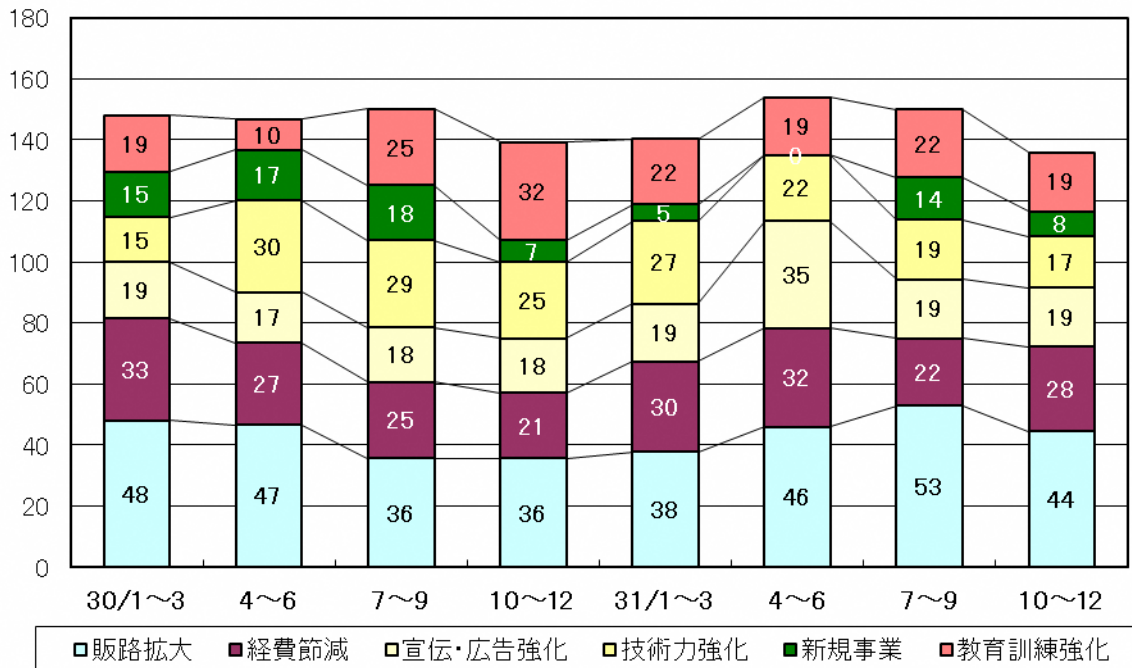
文京区サービス業売上額・収益の予想と実績の推移(季調済)
(増加企業割合－減少企業割合)



文京区サービス業
経営上の問題点(%)



文京区サービス業
重点経営施策(%)



卸売業

業況

卸売業の業況は好感が強まっている。DI 値は、文京区では5.5ポイント増の10.3、全都では変わらず-11である。文京区の各項目をみると、売上額は2.7ポイント減の11.0と増加幅がやや縮小している。収益は0.4ポイント減の15.4と横這いで前期並の増益である。来期の業況は好調感がわずかに縮小し、売上額は増加幅が縮小し、収益は大きく伸び悩むと見込まれる。

価格・在庫動向

販売価格は3.7ポイント増の8.9と上昇傾向をやや強め、仕入価格も3.7ポイント増の19.1と幾分上昇が強まっている。在庫数量は2.6ポイント減の4.1と過剰感がやや改善している。来期の販売価格は横這いで今期並の上昇が続き、仕入価格は上昇幅が拡大するものと予測される。在庫数量は過剰感がやや改善する見込みである。

資金繰り・借入金動向

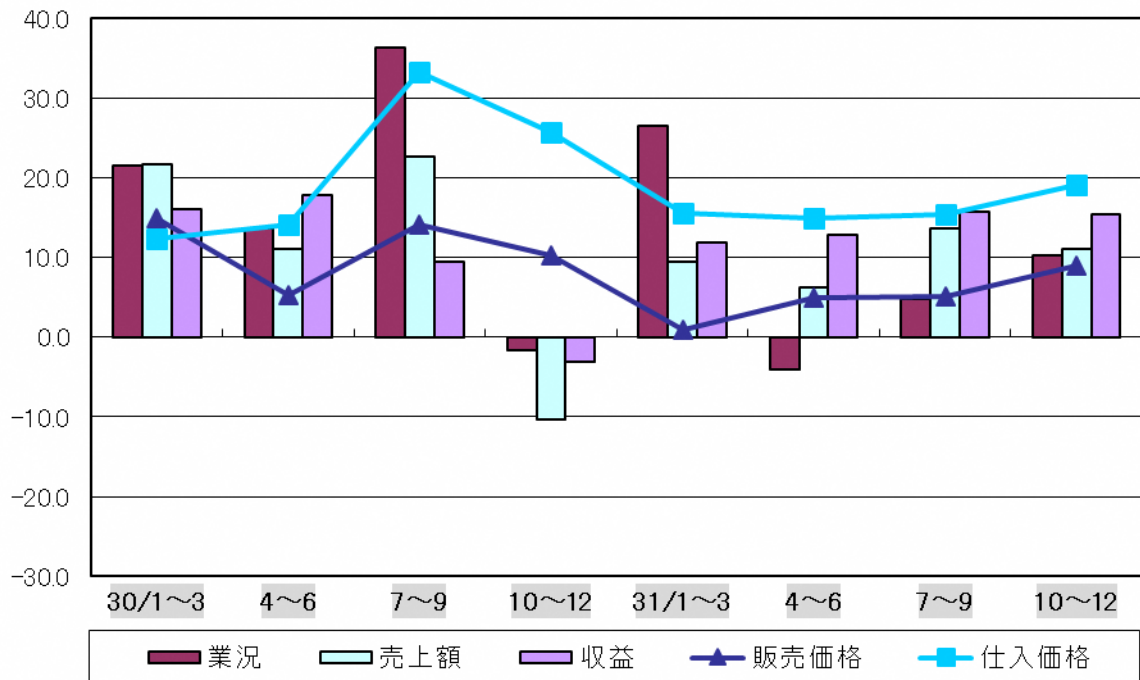
借入難易度はかなり容易になり、資金繰りは非常に大きく容易さが増している。「借入をした／借入の予定あり」と回答した企業の割合は1.6ポイント減の46.7%である。来期の資金繰りは容易さが後退する見込みである。来期に「借入をした／借入の予定あり」と回答する企業の割合は10.0ポイント減の36.7%の見込みである。

経営上の問題点・重点経営施策

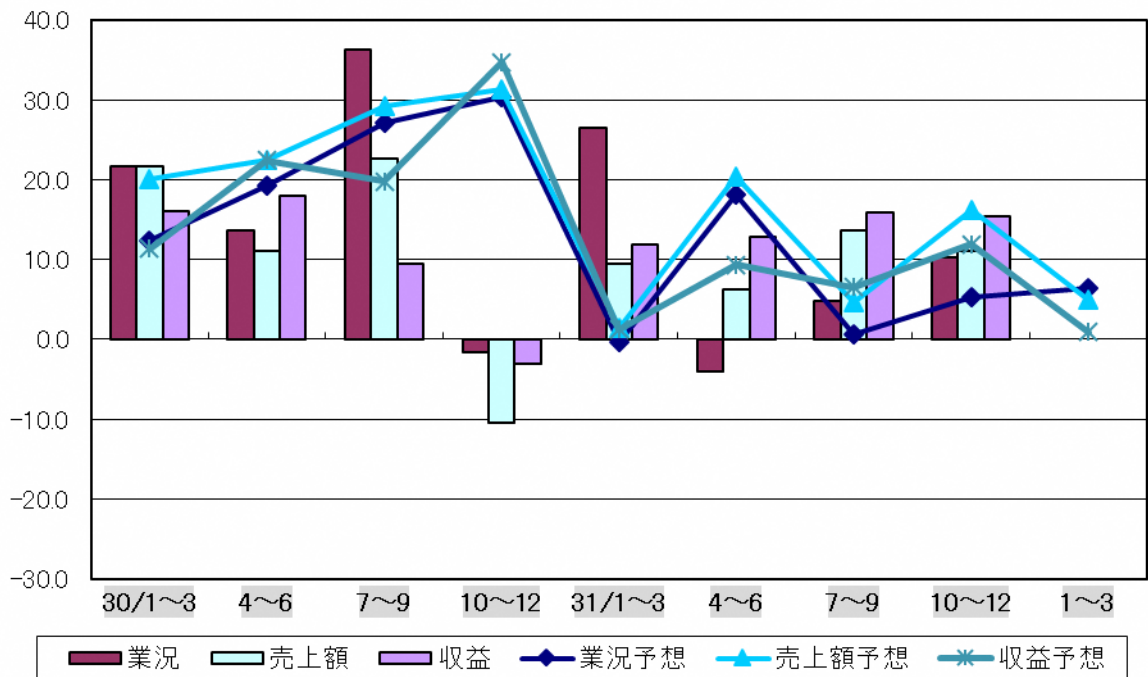
経営上の問題点は、「同業者間の競争の激化」が33.3%で1位、「売上の停滞・減少」、「利幅の縮小」がともに26.7%で2位となっている。この2年間「同業者間の競争の激化」は常に1位である。

重点経営施策は、「販路を広げる」が63.3%で1位、「経費を節減する」が36.7%で2位、「情報を強化する」が30.0%で3位となっている。この2年間「販路を広げる」は常に1位である。

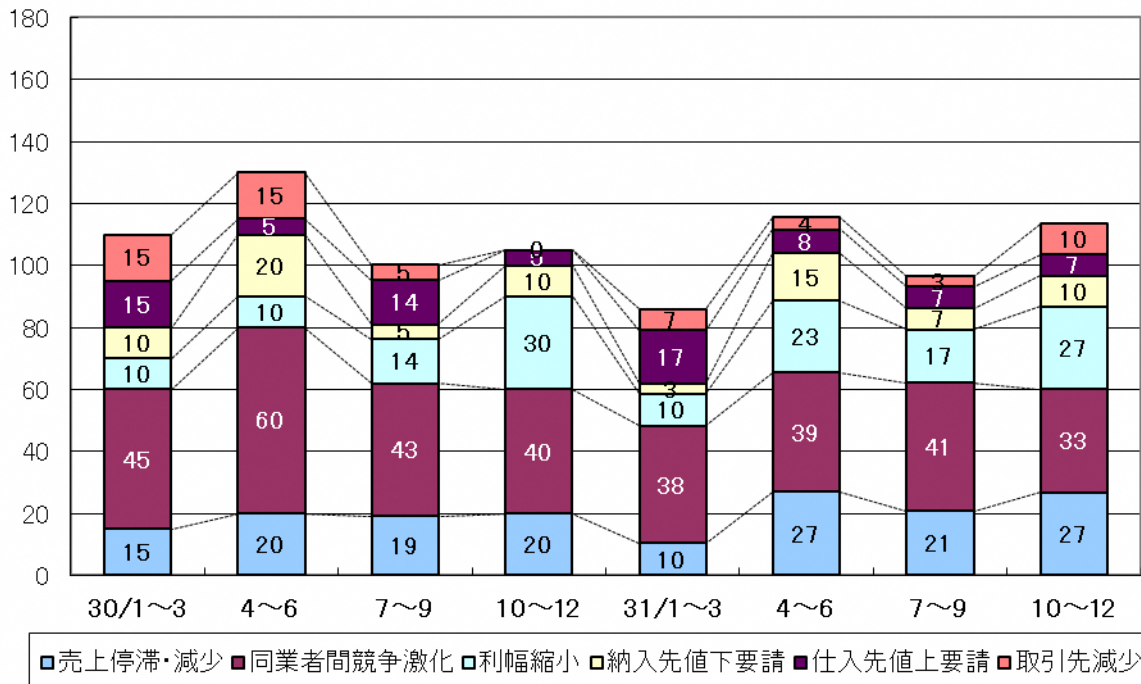
文京区卸売業 業況の推移(季調済)
(増加企業割合－減少企業割合)



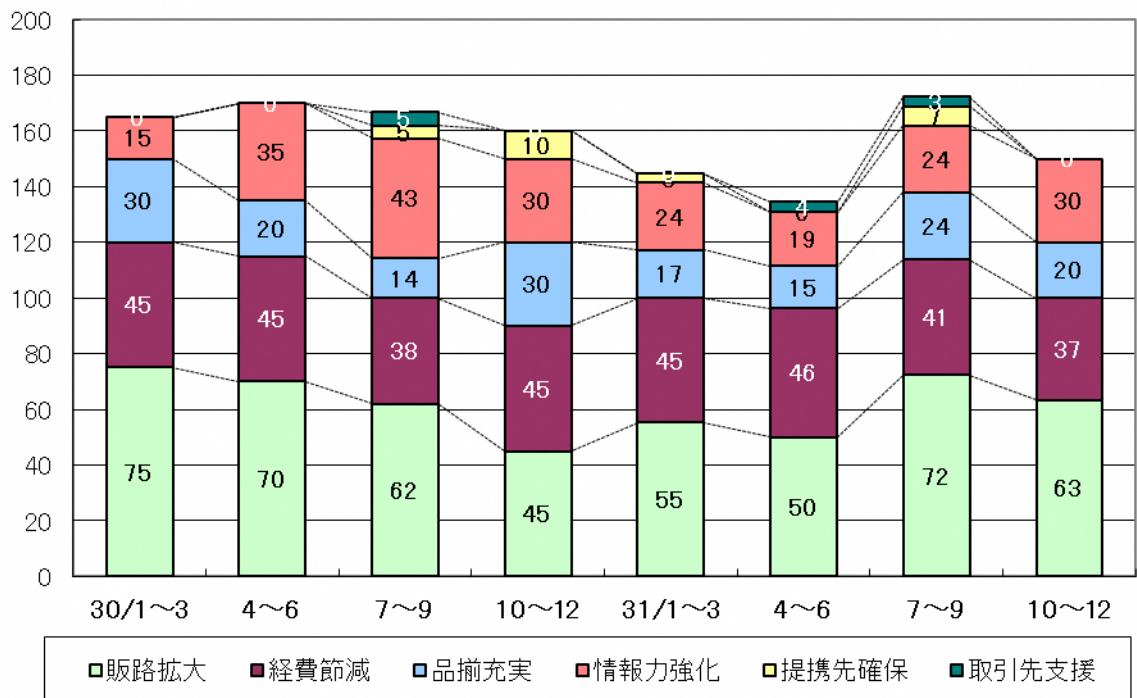
文京区卸売業 売上額・収益の予想と実績の推移(季調済)
(増加企業割合－減少企業割合)



文京区卸売業
経営上の問題点(%)



文京区卸売業
重点経営施策(%)



不動産業

業況

不動産業の業況は良好感が強まっている。DI 値は、文京区では 7.5 ポイント増の 8.7、全都では 4 ポイント減の 5 である。文京区の各項目をみると、売上額は 7.7 ポイント増の 3.2 と増加に転じている。収益も 6.9 ポイント増の 1.5 と増加に転じている。来期の業況は厳しさをかなり強めると予測される。売上額は水面下に大きく落込み、収益も増加から減少に転じることが見込まれる。

価格・在庫動向

販売価格は 10.0 ポイント減の 14.4 と上昇がかなり弱まり、仕入価格も 11.7 ポイント減の 29.8 と上昇がかなり弱まり落ち着きを見せている。在庫数量は 11.9 ポイント減の -11.7 と大幅に過剰から品薄へと転じている。来期の販売価格・仕入価格は横這いで今期並の上昇が続くと予測される。在庫数量は品薄感が幾分改善する見込みである。

資金繰り・借入金動向

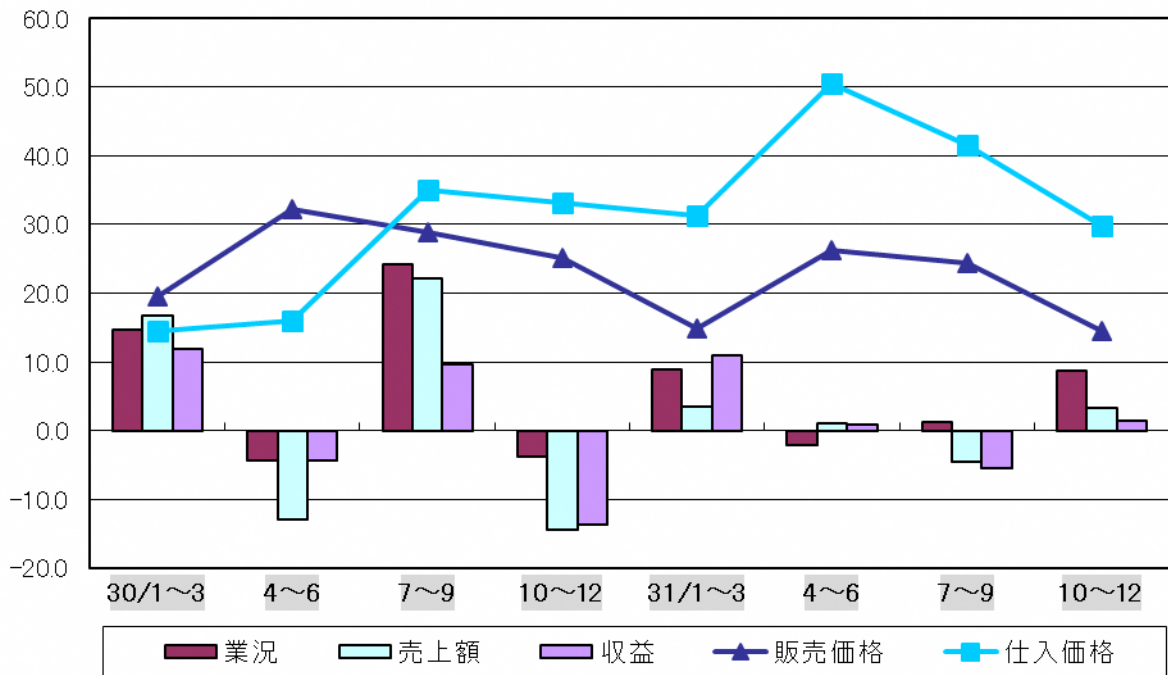
借入難易度は横這いで前期同様の厳しさである。資金繰りは苦しさがかなり改善している。「借入をした／借入の予定あり」と回答した企業の割合は 8.5 ポイント減の 35.3% である。来期の資金繰りは横這いで今期並の苦しさで予測される。来期に「借入をした／借入の予定あり」と回答する企業の割合は 5.9 ポイント増の 41.2% の見込みである。

経営上の問題点・重点経営施策

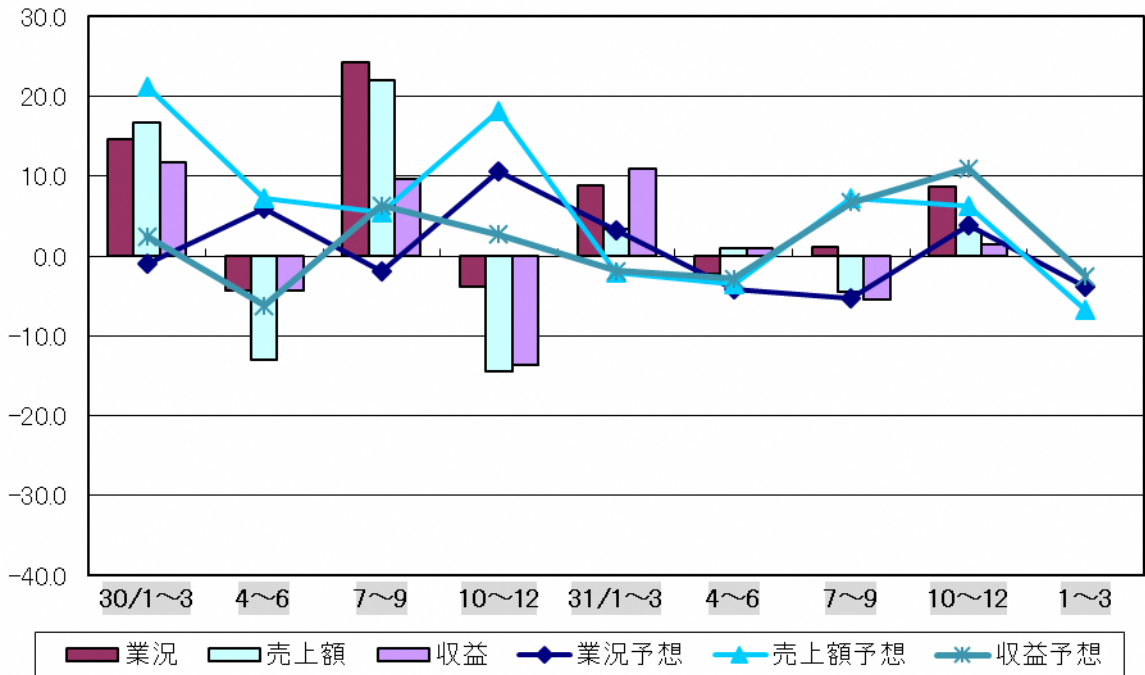
経営上の問題点は、「同業者間の競争の激化」が 41.2% で 1 位、「売上の停滞・減少」、「利幅の縮小」がともに 35.3% で 2 位となっている。「大手企業との競争の激化」23.5% はこの 2 年間で最も高い数値となっている。

重点経営施策は、「情報力を強化する」が 52.9% で 1 位、「販路を広げる」、「宣伝・広告を強化する」がともに 41.2% で 2 位となっている。「宣伝・広告を強化する」41.2% は、この 2 年間で最も高い数値となっている。

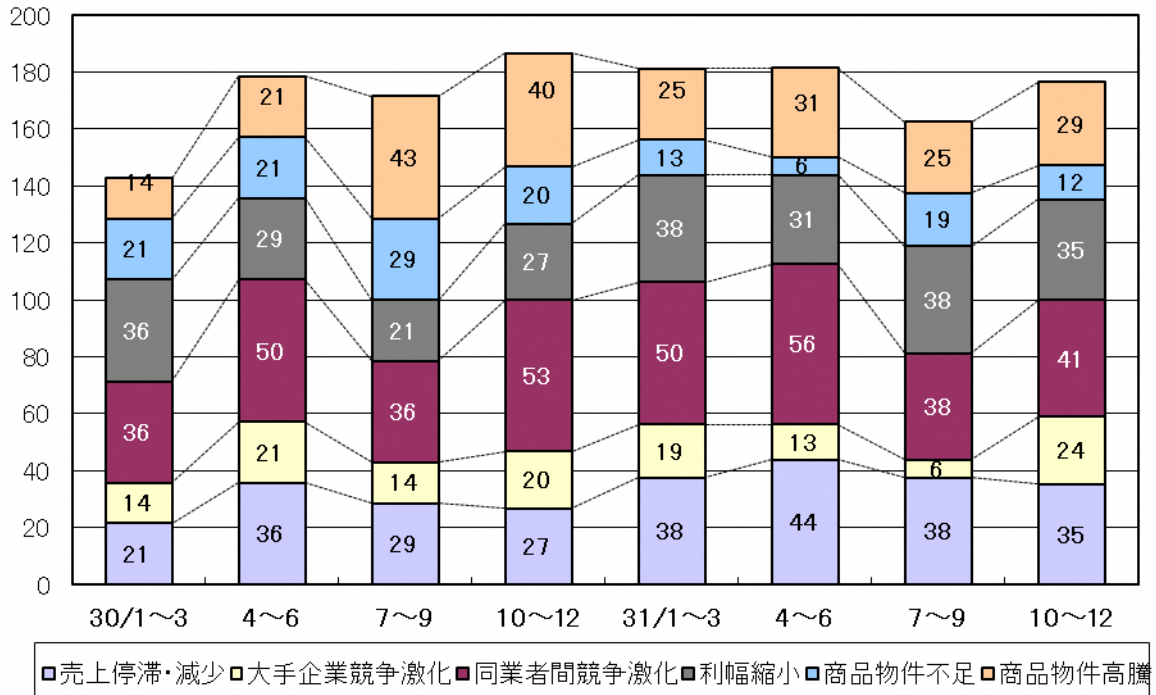
文京区不動産業 業況の推移(季調済)
(増加企業割合－減少企業割合)



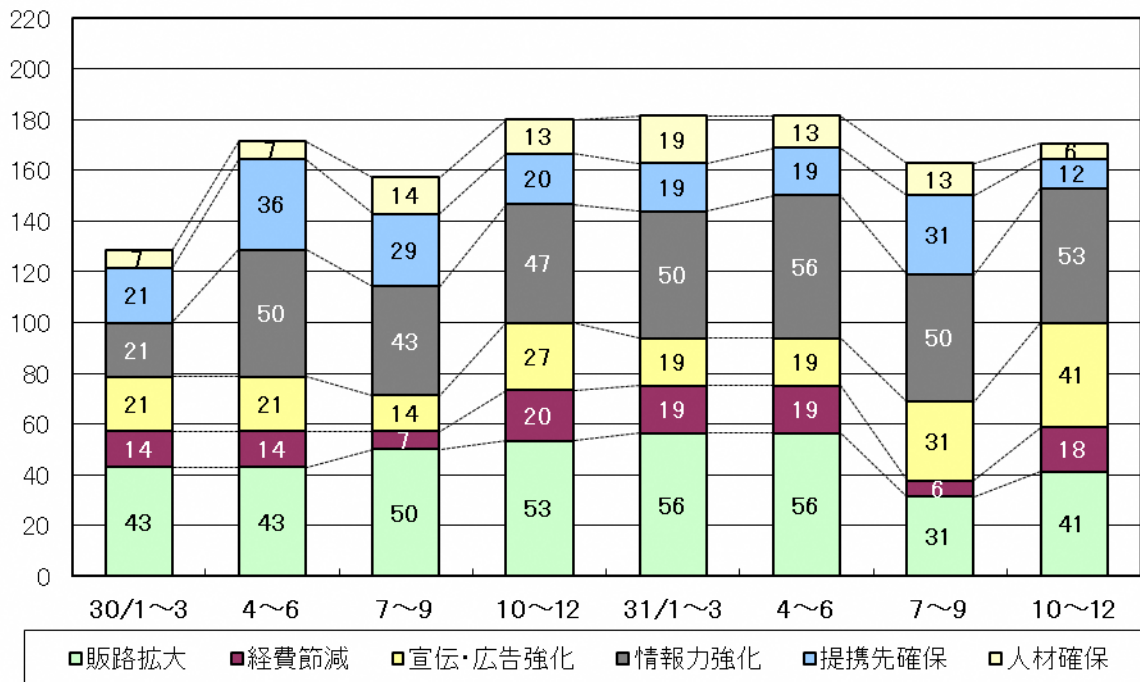
文京区不動産業 売上額・収益の予想と実績の推移(季調済)
(増加企業割合－減少企業割合)



文京区不動産業
経営上の問題点(%)



文京区不動産業
重点経営施策(%)



製造業

[今期の景況]

	全体		出版・製本業		出版、印刷、製版、製本業		印刷業・製版業		繊維工業、衣服・その他の繊維製品		精密機械器具	
	文京区	全都	文京区	全都	文京区	全都	文京区	全都	文京区	全都	文京区	全都
業況	-12	-9	-26	-19	-9	-22	6	-23	-28	-18	-34	-9
売上額	-7	-8	-16	-11	-5	-15	5	-16	3	-12	-28	-5
受注残	-1	-7	-6	-13	-1	-13	4	-12	8	-7	-7	-4
収益	-5	-10	-6	-10	0	-15	6	-16	8	-14	-53	-4
販売価格	8	2	13	3	10	-2	8	-4	6	-1	-12	2
原材料価格	31	19	22	17	27	19	30	19	3	18	69	16
原材料在庫	3	2	5	5	3	1	1	-1	12	-1	7	5
資金繰り	2	-9	6	-9	4	-11	3	-12	-49	-13	-18	-8
雇 残業時間	-2	-2	0	0	-8	-5	-14	-7	0	-4	0	-5
用 人手	-15	-13	-6	-13	-5	-10	-5	-9	0	-15	-60	-16
同 売上額	-10	-7	-28	-14	-15	-18	-5	-19	0	-11	-40	-4
期 収益	-9	-11	-17	-13	-13	-16	-9	-17	0	-18	-40	-6
比												
経営上の問題点												
① 売上の停滞・減少	45	38	61	54	50	51	41	50	50	32	20	36
② 同業者間の競争の激化	33	27	22	40	38	40	50	40	50	32	40	29
③ 利幅の縮小	23	16	22	23	30	18	36	16	-	13	20	18
④ 原材料高	17	15	17	10	15	13	14	14	-	10	20	14
⑤ 人手不足	14	17	6	14	3	13	-	13	25	22	60	21
重点経営施策												
① 販路を広げる	53	57	50	54	58	62	64	65	75	58	80	61
② 経費を節減する	37	42	50	55	43	48	36	46	50	48	40	37
③ 情報力を強化する	18	15	28	21	28	16	27	14	-	12	20	19
④ 人材を確保する	17	17	17	15	10	12	5	11	25	18	40	17
⑤ 新製品・技術を開発する	16	11	28	18	15	11	5	9	-	10	40	17
借入の難易度	5	1	-19	-10	-3	-4	10	-3	0	-5	-25	6

[来期の景況見通し]

業況	-12	-10	-23	-21	-10	-20	1	-20	-5	-19	-24	-8
売上額	-12	-6	-18	-14	-15	-15	-12	-15	19	-11	-20	1
受注残	-2	-6	-16	-9	-4	-11	5	-11	26	-12	-4	-1
収益	-10	-9	-20	-18	-14	-15	-9	-14	25	-14	-42	-4
販売価格	10	0	17	2	18	-3	18	-4	3	1	8	1
原材料価格	28	15	21	12	25	13	27	13	4	16	65	13
原材料在庫	1	1	3	4	2	-2	0	-4	8	4	-14	2
資金繰り	2	-9	0	-11	2	-13	5	-13	-23	-10	-12	-4
雇 残業時間	-1	-3	-6	-9	-3	-6	0	-5	0	-5	0	0
用 人手	-18	-13	-11	-10	-10	-11	-9	-11	-25	-18	-40	-14

* 季節変動調整済 DI 値を表示している項目。業況、売上額、受注残、収益、販売価格、原材料価格、原材料在庫、資金繰り

* 単純 DI 値を表示している項目。雇用面、同期比、借入の難易度

* 企業割合 (%) を表示している項目。経営上の問題点、重点経営施策

小売業

[今期の景況]

	全体		飲食料品		衣服、呉服、身の回り品		家電・家庭用機械品	
	文京区	全都	文京区	全都	文京区	全都	文京区	全都
業況	-22	-19	14	-19	-28	-29	-51	-17
売上額	-25	-16	-5	-17	-31	-21	-48	-11
収益	-23	-15	-7	-16	-28	-21	-50	-9
販売価格	6	6	6	10	9	0	-27	-2
仕入価格	18	16	21	22	15	8	-4	5
在庫	-5	2	-2	0	-13	10	-29	-4
資金繰り	-17	-14	-6	-14	-3	-19	-28	-10
雇用								
残業時間	-11	-2	0	-2	0	2	-50	-1
人手	-20	-10	-20	-13	0	-3	0	-8
同期比								
売上額	-29	-16	10	-16	-38	-23	-50	-8
収益	-26	-17	0	-16	-38	-25	-50	-7
販売価格	11	8	20	13	13	2	0	3
経営上の問題点								
① 売上の停滞・減少	51	42	20	40	50	52	75	38
② 大型店との競争の激化	20	26	20	30	25	23	25	41
③ 人手不足	20	11	20	13	13	5	-	9
④ 利幅の縮小	17	12	10	11	25	10	25	8
⑤ 同業者間の競争の激化	14	24	10	21	13	27	50	23
重点経営施策								
① 品揃えを改善する	40	31	30	31	75	42	25	26
② 経費を節減する	31	38	10	39	50	31	25	34
③ 宣伝・広告を強化する	29	23	30	20	13	30	25	28
④ 人材を確保する	20	8	20	9	13	3	-	3
⑤ 売れ筋商品を取り扱う	17	18	30	20	13	15	25	17
借入の難易度	4	-6	0	-6	29	-11	0	1

[来期の景況見通し]

業況	-13	-17	6	-17	-14	-27	-48	-13
売上額	-15	-11	-4	-11	-15	-16	-46	-9
収益	-12	-12	-7	-13	-18	-15	-47	-9
販売価格	1	4	9	8	7	0	-23	0
仕入価格	8	13	14	17	15	5	1	6
在庫	-4	2	1	1	-11	6	-22	-3
資金繰り	-13	-13	-6	-12	-5	-17	-24	-13
雇用								
残業時間	-9	-2	0	-1	0	1	-50	0
人手	-17	-10	-20	-13	0	-3	0	-10

* 季節変動調整済 DI 値を表示している項目。業況、売上額、収益、販売価格、仕入価格、在庫、資金繰り

* 単純 DI 値を表示している項目。雇用面、同期比、借入の難易度

* 企業割合 (%) を表示している項目。経営上の問題点、重点経営施策

サービス業

[今期の景況]

		全体	
		文京区	全都
業況		4	-3
売上額		2	-1
収益		5	-2
料金価格		15	7
材料価格		15	15
資金繰り		-14	-6
雇用	残業時間	14	0
	人手	-37	-23
同期比	売上額	9	0
	収益	6	-2
経営上の問題点	① 人手不足	33	27
	② 売上の停滞・減少	33	29
	③ 同業者間の競争の激化	22	35
	④ 人件費の増加	19	18
	⑤ 店舗・設備の狭小・老朽化	14	6
重点経営施策	① 販路を広げる	44	37
	② 人材を確保する	31	25
	③ 経費を節減する	28	36
	④ 教育訓練を強化する	19	9
	⑤ 宣伝・広告を強化する	19	20
借入の難易度		10	0

[来期の景況見通し]

業況		6	-2
売上額		6	-1
収益		5	-3
料金価格		12	5
材料価格		21	13
資金繰り		-3	-6
雇用	残業時間	6	-1
	人手	-37	-22

* 季節変動調整済 DI 値を表示している項目。業況、売上額、収益、料金価格、材料価格、資金繰り

* 単純 DI 値を表示している項目。雇用面、同期比、借入の難易度

* 企業割合 (%) を表示している項目。経営上の問題点、重点経営施策

卸売業

[今期の景況]

		全体	
		文京区	全都
業況		10	-11
売上額		11	-8
収益		15	-11
販売価格		9	3
仕入価格		19	18
在庫		4	5
資金繰り		28	-7
雇用	残業時間	0	-3
	人手	-23	-16
同期比	売上額	20	-9
	収益	13	-13
	販売価格	17	4
経営上の問題点	① 同業者間の競争の激化	33	37
	② 利幅の縮小	27	20
	③ 売上の停滞・減少	27	40
	④ 為替レートの変動	20	4
	⑤ 人手不足	20	16
重点経営施策	① 販路を広げる	63	64
	② 経費を節減する	37	44
	③ 情報力を強化する	30	19
	④ 人材を確保する	20	14
	⑤ 品揃えを充実する	20	16
借入の難易度		13	0

[来期の景況見通し]

業況		6	-9
売上額		5	-4
収益		1	-7
販売価格		9	2
仕入価格		26	14
在庫		2	3
資金繰り		19	-6
雇用	残業時間	-3	-5
	人手	-23	-16

* 季節変動調整済 DI 値を表示している項目。業況、売上額、収益、販売価格、仕入価格、在庫、資金繰り

* 単純 DI 値を表示している項目。雇用面、同期比、借入の難易度

* 企業割合 (%) を表示している項目。経営上の問題点、重点経営施策

不動産業

[今期の景況]

		全体	
		文京区	全都
業況		9	5
売上額		3	5
収益		2	2
販売価格		14	7
仕入価格		30	17
在庫		-12	-8
資金繰り		-5	0
雇用	残業時間	-12	-1
	人手	-18	-7
同期比	売上額	6	6
	収益	-6	3
経営上の問題点	① 同業者間の競争の激化	41	39
	② 利幅の縮小	35	17
	③ 売上の停滞・減少	35	19
	④ 商品物件の高騰	29	20
	⑤ 大手企業との競争の激化	24	20
重点経営施策	① 情報力を強化する	53	47
	② 宣伝・広告を強化する	41	31
	③ 販路を広げる	41	30
	④ 教育訓練を強化する	24	3
	⑤ 経費を節減する	18	29
借入の難易度		-6	4

[来期の景況見通し]

業況		-4	5
売上額		-7	2
収益		-3	1
販売価格		16	4
仕入価格		31	12
在庫		-7	-11
資金繰り		-5	-1
雇用	残業時間	-12	-1
	人手	-18	-8

* 季節変動調整済 DI 値を表示している項目。業況、売上額、収益、販売価格、仕入価格、在庫、資金繰り

* 単純 DI 値を表示している項目。雇用面、同期比、借入の難易度

* 企業割合 (%) を表示している項目。経営上の問題点、重点経営施策

製造業

中小企業景況調査 転記表 No. 1

令和元年 10月～12月期

地域名：文京区

中分類：業種合計

注：各項目の右側は、前期調査における予想（計画）値です。

項目	調査期	30年		30年		30年		30年		31年		31年		1年		1年		対前期比	2年																																																																																																																																																																																																																																																																																																																																																																																																																																																																																																																																																																																																																																																																																																																				
		1月～3月期	4月～6月期	7月～9月期	10月～12月期	1月～3月期	4月～6月期	7月～9月期	10月～12月期	1月～3月期	4月～6月期	7月～9月期	10月～12月期	1月～3月期	4月～6月期																																																																																																																																																																																																																																																																																																																																																																																																																																																																																																																																																																																																																																																																																																																								
業況	良い	21.1	14.3	12.9	21.4	14.1	11.8	17.1	16.2	16.5	11.4	14.3	9.8	12.9	12.0	13.8	8.6		10.6																																																																																																																																																																																																																																																																																																																																																																																																																																																																																																																																																																																																																																																																																																																				
	普通	57.8	54.3	65.7	57.2	63.4	70.6	57.2	64.7	58.8	65.7	63.1	69.5	68.3	66.3	58.6	70.4		64.7																																																																																																																																																																																																																																																																																																																																																																																																																																																																																																																																																																																																																																																																																																																				
	悪い	21.1	31.4	21.4	21.4	22.5	17.6	25.7	19.1	24.7	22.9	22.6	20.7	18.8	21.7	27.6	21.0		24.7																																																																																																																																																																																																																																																																																																																																																																																																																																																																																																																																																																																																																																																																																																																				
	D・I	0.0	-17.1	-8.5	0.0	-8.4	-5.8	-8.6	-2.9	-8.2	-11.5	-8.3	-10.9	-5.9	-9.7	-13.8	-12.4		-14.1																																																																																																																																																																																																																																																																																																																																																																																																																																																																																																																																																																																																																																																																																																																				
	修正値	-4.7	-17.4	-10.4	-2.4	-9.3	-6.7	-6.9	-7.7	-10.4	-9.3	-10.2	-11.5	-7.5	-10.6	-12.4	-15.8	-4.9	-11.7																																																																																																																																																																																																																																																																																																																																																																																																																																																																																																																																																																																																																																																																																																																				
傾向値	-6.9		-5.6		-6.1		-6.4		-7.4		-8.4		-8.1		-8.4				売上額	増加	21.1	11.1	14.3	14.1	9.9	8.6	14.3	8.6	18.8	7.1	14.3	9.6	12.9	11.9	19.5	13.1		10.3	変らず	59.2	61.1	67.1	66.2	67.6	77.1	58.6	74.3	54.1	70.0	65.5	69.9	69.5	71.4	52.9	73.8		65.6	減少	19.7	27.8	18.6	19.7	22.5	14.3	27.1	17.1	27.1	22.9	20.2	20.5	17.6	16.7	27.6	13.1		24.1	D・I	1.4	-16.7	-4.3	-5.6	-12.6	-5.7	-12.8	-8.5	-8.3	-15.8	-5.9	-10.9	-4.7	-4.8	-8.1	0.0		-13.8	修正値	-2.8	-18.7	-5.8	-6.7	-10.7	-5.8	-10.5	-9.5	-11.4	-15.4	-7.9	-11.3	-3.1	-5.7	-6.9	-2.5	-3.8	-12.1	傾向値	-13.0		-8.6		-6.8		-7.2		-8.3		-9.7		-8.9		-7.3				受注残	増加	17.1	7.1	10.1	8.6	7.1	5.8	10.1	4.3	10.8	2.9	8.4	6.1	10.7	7.2	16.3	10.8		14.0	変らず	70.0	71.5	79.8	81.4	78.6	85.5	72.5	85.6	71.1	78.3	79.6	76.8	76.2	82.0	67.4	80.8		69.7	減少	12.9	21.4	10.1	10.0	14.3	8.7	17.4	10.1	18.1	18.8	12.0	17.1	13.1	10.8	16.3	8.4		16.3	D・I	4.2	-14.3	0.0	-1.4	-7.2	-2.9	-7.3	-5.8	-7.3	-15.9	-3.6	-11.0	-2.4	-3.6	0.0	2.4		-2.3	修正値	-1.4	-16.5	-2.3	-3.5	-6.3	-3.9	-5.3	-6.2	-10.3	-15.4	-6.2	-12.6	-1.9	-5.0	-0.7	0.5	1.2	-1.8	傾向値	-12.7		-7.6		-4.6		-3.3		-4.0		-5.9		-5.8		-4.2				収益	増加	14.1	11.1	10.0	8.5	11.3	10.0	12.9	8.6	11.8	7.1	14.3	6.0	14.1	13.1	17.2	9.5		10.3	変らず	67.6	61.1	70.0	70.4	69.0	72.9	60.0	72.8	68.2	70.0	66.7	77.1	65.9	71.4	58.7	71.5		67.9	減少	18.3	27.8	20.0	21.1	19.7	17.1	27.1	18.6	20.0	22.9	19.0	16.9	20.0	15.5	24.1	19.0		21.8	D・I	-4.2	-16.7	-10.0	-12.6	-8.4	-7.1	-14.2	-10.0	-8.2	-15.8	-4.7	-10.9	-5.9	-2.4	-6.9	-9.5		-11.5	修正値	-6.9	-17.5	-12.9	-13.1	-9.6	-8.6	-10.7	-12.3	-10.7	-14.8	-7.4	-11.7	-7.1	-4.2	-5.2	-11.3	1.9	-10.2	傾向値	-12.9		-9.9		-8.8		-9.0		-9.7		-9.5		-8.6		-7.3				価格動向	販売価格	1.4	-5.5	1.4	0.0	-1.5	4.3	-7.2	-2.8	3.5	-4.3	7.1	3.6	2.4	7.1	4.6	-1.2		8.0	修正値	-1.6	-3.8	-0.6	-2.0	-1.9	1.8	-3.4	-3.8	-0.6	-2.0	3.3	1.2	2.8	4.0	8.2	-0.7	5.4	9.8	傾向値	-2.2		-1.7		-1.2		-1.3		-1.2		-0.2		1.0		2.9				原材料価格	12.7	11.1	24.2	16.9	22.5	20.0	15.7	20.0	29.4	11.4	27.4	26.5	20.0	27.4	27.6	21.4		24.1	修正値	14.0	12.2	20.3	16.4	23.0	19.0	19.0	21.2	28.8	14.7	22.3	24.9	22.0	23.9	30.7	22.5	8.7	28.2	傾向値	12.9		14.3		16.5		18.4		20.9		23.4		23.4		24.6				在庫金・繰り	原材料在庫数量	0.0	-1.4	-1.5	0.0	1.5	-2.9	-2.9	-1.4	0.0	-1.4	1.2	-2.4	2.4	1.2	1.2	0.0		0.0	修正値	-0.7	0.6	-1.9	-0.5	-0.4	-3.3	-0.1	-3.0	-0.7	0.6	0.8	-2.8	0.8	0.8	3.4	-1.2	2.6	1.3	資金繰り	4.2	-13.9	2.8	5.6	-4.3	2.8	-11.5	-7.1	-4.7	-14.2	-2.4	-8.5	1.1	-1.2	0.0	-1.2		-1.2	修正値	3.9	-11.6	-2.4	3.0	-6.0	-0.6	-8.3	-9.0	-4.8	-9.8	-6.5	-10.2	0.1	-4.3	2.1	-3.0	2.0	2.1	前年同期比	売上額	-1.4		-5.8		-9.9		-22.9		-14.1		-10.7		-9.4		-10.3				収益	-8.6		-8.5		-8.4		-18.6		-12.9		-9.5		-10.6		-9.2				雇用手	残業時間	-2.9	-11.1	-10.0	-7.1	-4.3	-4.2	-5.7	-10.0	2.4	-2.8	-3.5	-3.5	-9.4	-2.3	-2.3	-8.2		-1.1	借入金	-10.0	-18.3	-11.4	-8.6	-7.1	-12.8	-14.3	-7.2	-14.3	-12.9	-11.9	-15.7	-11.7	-11.9	-15.0	-14.1		-18.4	借入金	借入をしない/借入の予定あり (%)	25.4	19.7	20.0	25.4	25.4	26.1	28.6	19.7	31.0	20.0	31.0	28.9	27.1	28.6	31.0	22.4		19.5	借入をしない/借入の予定なし (%)	74.6	80.3	80.0	74.6	74.6	73.9	71.4	80.3	69.0	80.0	69.0	71.1	72.9	71.4	69.0	77.6		80.5	借入難易度	0.0		-3.1		0.0		1.5		9.3		5.3		0.0		5.4				有効回答事業所数		71		70		71		70		85		85		85		87			
売上額	増加	21.1	11.1	14.3	14.1	9.9	8.6	14.3	8.6	18.8	7.1	14.3	9.6	12.9	11.9	19.5	13.1			10.3																																																																																																																																																																																																																																																																																																																																																																																																																																																																																																																																																																																																																																																																																																																			
	変らず	59.2	61.1	67.1	66.2	67.6	77.1	58.6	74.3	54.1	70.0	65.5	69.9	69.5	71.4	52.9	73.8			65.6																																																																																																																																																																																																																																																																																																																																																																																																																																																																																																																																																																																																																																																																																																																			
	減少	19.7	27.8	18.6	19.7	22.5	14.3	27.1	17.1	27.1	22.9	20.2	20.5	17.6	16.7	27.6	13.1			24.1																																																																																																																																																																																																																																																																																																																																																																																																																																																																																																																																																																																																																																																																																																																			
	D・I	1.4	-16.7	-4.3	-5.6	-12.6	-5.7	-12.8	-8.5	-8.3	-15.8	-5.9	-10.9	-4.7	-4.8	-8.1	0.0			-13.8																																																																																																																																																																																																																																																																																																																																																																																																																																																																																																																																																																																																																																																																																																																			
	修正値	-2.8	-18.7	-5.8	-6.7	-10.7	-5.8	-10.5	-9.5	-11.4	-15.4	-7.9	-11.3	-3.1	-5.7	-6.9	-2.5	-3.8	-12.1																																																																																																																																																																																																																																																																																																																																																																																																																																																																																																																																																																																																																																																																																																																				
傾向値	-13.0		-8.6		-6.8		-7.2		-8.3		-9.7		-8.9		-7.3				受注残	増加	17.1	7.1	10.1	8.6	7.1	5.8	10.1	4.3	10.8	2.9	8.4	6.1	10.7	7.2	16.3	10.8		14.0	変らず	70.0	71.5	79.8	81.4	78.6	85.5	72.5	85.6	71.1	78.3	79.6	76.8	76.2	82.0	67.4	80.8		69.7	減少	12.9	21.4	10.1	10.0	14.3	8.7	17.4	10.1	18.1	18.8	12.0	17.1	13.1	10.8	16.3	8.4		16.3	D・I	4.2	-14.3	0.0	-1.4	-7.2	-2.9	-7.3	-5.8	-7.3	-15.9	-3.6	-11.0	-2.4	-3.6	0.0	2.4		-2.3	修正値	-1.4	-16.5	-2.3	-3.5	-6.3	-3.9	-5.3	-6.2	-10.3	-15.4	-6.2	-12.6	-1.9	-5.0	-0.7	0.5	1.2	-1.8	傾向値	-12.7		-7.6		-4.6		-3.3		-4.0		-5.9		-5.8		-4.2				収益	増加	14.1	11.1	10.0	8.5	11.3	10.0	12.9	8.6	11.8	7.1	14.3	6.0	14.1	13.1	17.2	9.5		10.3	変らず	67.6	61.1	70.0	70.4	69.0	72.9	60.0	72.8	68.2	70.0	66.7	77.1	65.9	71.4	58.7	71.5		67.9	減少	18.3	27.8	20.0	21.1	19.7	17.1	27.1	18.6	20.0	22.9	19.0	16.9	20.0	15.5	24.1	19.0		21.8	D・I	-4.2	-16.7	-10.0	-12.6	-8.4	-7.1	-14.2	-10.0	-8.2	-15.8	-4.7	-10.9	-5.9	-2.4	-6.9	-9.5		-11.5	修正値	-6.9	-17.5	-12.9	-13.1	-9.6	-8.6	-10.7	-12.3	-10.7	-14.8	-7.4	-11.7	-7.1	-4.2	-5.2	-11.3	1.9	-10.2	傾向値	-12.9		-9.9		-8.8		-9.0		-9.7		-9.5		-8.6		-7.3				価格動向	販売価格	1.4	-5.5	1.4	0.0	-1.5	4.3	-7.2	-2.8	3.5	-4.3	7.1	3.6	2.4	7.1	4.6	-1.2		8.0	修正値	-1.6	-3.8	-0.6	-2.0	-1.9	1.8	-3.4	-3.8	-0.6	-2.0	3.3	1.2	2.8	4.0	8.2	-0.7	5.4	9.8	傾向値	-2.2		-1.7		-1.2		-1.3		-1.2		-0.2		1.0		2.9				原材料価格	12.7	11.1	24.2	16.9	22.5	20.0	15.7	20.0	29.4	11.4	27.4	26.5	20.0	27.4	27.6	21.4		24.1	修正値	14.0	12.2	20.3	16.4	23.0	19.0	19.0	21.2	28.8	14.7	22.3	24.9	22.0	23.9	30.7	22.5	8.7	28.2	傾向値	12.9		14.3		16.5		18.4		20.9		23.4		23.4		24.6				在庫金・繰り	原材料在庫数量	0.0	-1.4	-1.5	0.0	1.5	-2.9	-2.9	-1.4	0.0	-1.4	1.2	-2.4	2.4	1.2	1.2	0.0		0.0	修正値	-0.7	0.6	-1.9	-0.5	-0.4	-3.3	-0.1	-3.0	-0.7	0.6	0.8	-2.8	0.8	0.8	3.4	-1.2	2.6	1.3	資金繰り	4.2	-13.9	2.8	5.6	-4.3	2.8	-11.5	-7.1	-4.7	-14.2	-2.4	-8.5	1.1	-1.2	0.0	-1.2		-1.2	修正値	3.9	-11.6	-2.4	3.0	-6.0	-0.6	-8.3	-9.0	-4.8	-9.8	-6.5	-10.2	0.1	-4.3	2.1	-3.0	2.0	2.1	前年同期比	売上額	-1.4		-5.8		-9.9		-22.9		-14.1		-10.7		-9.4		-10.3				収益	-8.6		-8.5		-8.4		-18.6		-12.9		-9.5		-10.6		-9.2				雇用手	残業時間	-2.9	-11.1	-10.0	-7.1	-4.3	-4.2	-5.7	-10.0	2.4	-2.8	-3.5	-3.5	-9.4	-2.3	-2.3	-8.2		-1.1	借入金	-10.0	-18.3	-11.4	-8.6	-7.1	-12.8	-14.3	-7.2	-14.3	-12.9	-11.9	-15.7	-11.7	-11.9	-15.0	-14.1		-18.4	借入金	借入をしない/借入の予定あり (%)	25.4	19.7	20.0	25.4	25.4	26.1	28.6	19.7	31.0	20.0	31.0	28.9	27.1	28.6	31.0	22.4		19.5	借入をしない/借入の予定なし (%)	74.6	80.3	80.0	74.6	74.6	73.9	71.4	80.3	69.0	80.0	69.0	71.1	72.9	71.4	69.0	77.6		80.5	借入難易度	0.0		-3.1		0.0		1.5		9.3		5.3		0.0		5.4				有効回答事業所数		71		70		71		70		85		85		85		87																																																																																																																						
受注残	増加	17.1	7.1	10.1	8.6	7.1	5.8	10.1	4.3	10.8	2.9	8.4	6.1	10.7	7.2	16.3	10.8			14.0																																																																																																																																																																																																																																																																																																																																																																																																																																																																																																																																																																																																																																																																																																																			
	変らず	70.0	71.5	79.8	81.4	78.6	85.5	72.5	85.6	71.1	78.3	79.6	76.8	76.2	82.0	67.4	80.8			69.7																																																																																																																																																																																																																																																																																																																																																																																																																																																																																																																																																																																																																																																																																																																			
	減少	12.9	21.4	10.1	10.0	14.3	8.7	17.4	10.1	18.1	18.8	12.0	17.1	13.1	10.8	16.3	8.4			16.3																																																																																																																																																																																																																																																																																																																																																																																																																																																																																																																																																																																																																																																																																																																			
	D・I	4.2	-14.3	0.0	-1.4	-7.2	-2.9	-7.3	-5.8	-7.3	-15.9	-3.6	-11.0	-2.4	-3.6	0.0	2.4			-2.3																																																																																																																																																																																																																																																																																																																																																																																																																																																																																																																																																																																																																																																																																																																			
	修正値	-1.4	-16.5	-2.3	-3.5	-6.3	-3.9	-5.3	-6.2	-10.3	-15.4	-6.2	-12.6	-1.9	-5.0	-0.7	0.5	1.2	-1.8																																																																																																																																																																																																																																																																																																																																																																																																																																																																																																																																																																																																																																																																																																																				
傾向値	-12.7		-7.6		-4.6		-3.3		-4.0		-5.9		-5.8		-4.2				収益	増加	14.1	11.1	10.0	8.5	11.3	10.0	12.9	8.6	11.8	7.1	14.3	6.0	14.1	13.1	17.2	9.5		10.3	変らず	67.6	61.1	70.0	70.4	69.0	72.9	60.0	72.8	68.2	70.0	66.7	77.1	65.9	71.4	58.7	71.5		67.9	減少	18.3	27.8	20.0	21.1	19.7	17.1	27.1	18.6	20.0	22.9	19.0	16.9	20.0	15.5	24.1	19.0		21.8	D・I	-4.2	-16.7	-10.0	-12.6	-8.4	-7.1	-14.2	-10.0	-8.2	-15.8	-4.7	-10.9	-5.9	-2.4	-6.9	-9.5		-11.5	修正値	-6.9	-17.5	-12.9	-13.1	-9.6	-8.6	-10.7	-12.3	-10.7	-14.8	-7.4	-11.7	-7.1	-4.2	-5.2	-11.3	1.9	-10.2	傾向値	-12.9		-9.9		-8.8		-9.0		-9.7		-9.5		-8.6		-7.3				価格動向	販売価格	1.4	-5.5	1.4	0.0	-1.5	4.3	-7.2	-2.8	3.5	-4.3	7.1	3.6	2.4	7.1	4.6	-1.2		8.0	修正値	-1.6	-3.8	-0.6	-2.0	-1.9	1.8	-3.4	-3.8	-0.6	-2.0	3.3	1.2	2.8	4.0	8.2	-0.7	5.4	9.8	傾向値	-2.2		-1.7		-1.2		-1.3		-1.2		-0.2		1.0		2.9				原材料価格	12.7	11.1	24.2	16.9	22.5	20.0	15.7	20.0	29.4	11.4	27.4	26.5	20.0	27.4	27.6	21.4		24.1	修正値	14.0	12.2	20.3	16.4	23.0	19.0	19.0	21.2	28.8	14.7	22.3	24.9	22.0	23.9	30.7	22.5	8.7	28.2	傾向値	12.9		14.3		16.5		18.4		20.9		23.4		23.4		24.6				在庫金・繰り	原材料在庫数量	0.0	-1.4	-1.5	0.0	1.5	-2.9	-2.9	-1.4	0.0	-1.4	1.2	-2.4	2.4	1.2	1.2	0.0		0.0	修正値	-0.7	0.6	-1.9	-0.5	-0.4	-3.3	-0.1	-3.0	-0.7	0.6	0.8	-2.8	0.8	0.8	3.4	-1.2	2.6	1.3	資金繰り	4.2	-13.9	2.8	5.6	-4.3	2.8	-11.5	-7.1	-4.7	-14.2	-2.4	-8.5	1.1	-1.2	0.0	-1.2		-1.2	修正値	3.9	-11.6	-2.4	3.0	-6.0	-0.6	-8.3	-9.0	-4.8	-9.8	-6.5	-10.2	0.1	-4.3	2.1	-3.0	2.0	2.1	前年同期比	売上額	-1.4		-5.8		-9.9		-22.9		-14.1		-10.7		-9.4		-10.3				収益	-8.6		-8.5		-8.4		-18.6		-12.9		-9.5		-10.6		-9.2				雇用手	残業時間	-2.9	-11.1	-10.0	-7.1	-4.3	-4.2	-5.7	-10.0	2.4	-2.8	-3.5	-3.5	-9.4	-2.3	-2.3	-8.2		-1.1	借入金	-10.0	-18.3	-11.4	-8.6	-7.1	-12.8	-14.3	-7.2	-14.3	-12.9	-11.9	-15.7	-11.7	-11.9	-15.0	-14.1		-18.4	借入金	借入をしない/借入の予定あり (%)	25.4	19.7	20.0	25.4	25.4	26.1	28.6	19.7	31.0	20.0	31.0	28.9	27.1	28.6	31.0	22.4		19.5	借入をしない/借入の予定なし (%)	74.6	80.3	80.0	74.6	74.6	73.9	71.4	80.3	69.0	80.0	69.0	71.1	72.9	71.4	69.0	77.6		80.5	借入難易度	0.0		-3.1		0.0		1.5		9.3		5.3		0.0		5.4				有効回答事業所数		71		70		71		70		85		85		85		87																																																																																																																																																																																																																																									
収益	増加	14.1	11.1	10.0	8.5	11.3	10.0	12.9	8.6	11.8	7.1	14.3	6.0	14.1	13.1	17.2	9.5			10.3																																																																																																																																																																																																																																																																																																																																																																																																																																																																																																																																																																																																																																																																																																																			
	変らず	67.6	61.1	70.0	70.4	69.0	72.9	60.0	72.8	68.2	70.0	66.7	77.1	65.9	71.4	58.7	71.5			67.9																																																																																																																																																																																																																																																																																																																																																																																																																																																																																																																																																																																																																																																																																																																			
	減少	18.3	27.8	20.0	21.1	19.7	17.1	27.1	18.6	20.0	22.9	19.0	16.9	20.0	15.5	24.1	19.0			21.8																																																																																																																																																																																																																																																																																																																																																																																																																																																																																																																																																																																																																																																																																																																			
	D・I	-4.2	-16.7	-10.0	-12.6	-8.4	-7.1	-14.2	-10.0	-8.2	-15.8	-4.7	-10.9	-5.9	-2.4	-6.9	-9.5			-11.5																																																																																																																																																																																																																																																																																																																																																																																																																																																																																																																																																																																																																																																																																																																			
	修正値	-6.9	-17.5	-12.9	-13.1	-9.6	-8.6	-10.7	-12.3	-10.7	-14.8	-7.4	-11.7	-7.1	-4.2	-5.2	-11.3	1.9	-10.2																																																																																																																																																																																																																																																																																																																																																																																																																																																																																																																																																																																																																																																																																																																				
傾向値	-12.9		-9.9		-8.8		-9.0		-9.7		-9.5		-8.6		-7.3				価格動向	販売価格	1.4	-5.5	1.4	0.0	-1.5	4.3	-7.2	-2.8	3.5	-4.3	7.1	3.6	2.4	7.1	4.6	-1.2		8.0	修正値	-1.6	-3.8	-0.6	-2.0	-1.9	1.8	-3.4	-3.8	-0.6	-2.0	3.3	1.2	2.8	4.0	8.2	-0.7	5.4	9.8	傾向値	-2.2		-1.7		-1.2		-1.3		-1.2		-0.2		1.0		2.9				原材料価格	12.7	11.1	24.2	16.9	22.5	20.0	15.7	20.0	29.4	11.4	27.4	26.5	20.0	27.4	27.6	21.4		24.1	修正値	14.0	12.2	20.3	16.4	23.0	19.0	19.0	21.2	28.8	14.7	22.3	24.9	22.0	23.9	30.7	22.5	8.7	28.2	傾向値	12.9		14.3		16.5		18.4		20.9		23.4		23.4		24.6				在庫金・繰り	原材料在庫数量	0.0	-1.4	-1.5	0.0	1.5	-2.9	-2.9	-1.4	0.0	-1.4	1.2	-2.4	2.4	1.2	1.2	0.0		0.0	修正値	-0.7	0.6	-1.9	-0.5	-0.4	-3.3	-0.1	-3.0	-0.7	0.6	0.8	-2.8	0.8	0.8	3.4	-1.2	2.6	1.3	資金繰り	4.2	-13.9	2.8	5.6	-4.3	2.8	-11.5	-7.1	-4.7	-14.2	-2.4	-8.5	1.1	-1.2	0.0	-1.2		-1.2	修正値	3.9	-11.6	-2.4	3.0	-6.0	-0.6	-8.3	-9.0	-4.8	-9.8	-6.5	-10.2	0.1	-4.3	2.1	-3.0	2.0	2.1	前年同期比	売上額	-1.4		-5.8		-9.9		-22.9		-14.1		-10.7		-9.4		-10.3				収益	-8.6		-8.5		-8.4		-18.6		-12.9		-9.5		-10.6		-9.2				雇用手	残業時間	-2.9	-11.1	-10.0	-7.1	-4.3	-4.2	-5.7	-10.0	2.4	-2.8	-3.5	-3.5	-9.4	-2.3	-2.3	-8.2		-1.1	借入金	-10.0	-18.3	-11.4	-8.6	-7.1	-12.8	-14.3	-7.2	-14.3	-12.9	-11.9	-15.7	-11.7	-11.9	-15.0	-14.1		-18.4	借入金	借入をしない/借入の予定あり (%)	25.4	19.7	20.0	25.4	25.4	26.1	28.6	19.7	31.0	20.0	31.0	28.9	27.1	28.6	31.0	22.4		19.5	借入をしない/借入の予定なし (%)	74.6	80.3	80.0	74.6	74.6	73.9	71.4	80.3	69.0	80.0	69.0	71.1	72.9	71.4	69.0	77.6		80.5	借入難易度	0.0		-3.1		0.0		1.5		9.3		5.3		0.0		5.4				有効回答事業所数		71		70		71		70		85		85		85		87																																																																																																																																																																																																																																																																																																																																																												
価格動向	販売価格	1.4	-5.5	1.4	0.0	-1.5	4.3	-7.2	-2.8	3.5	-4.3	7.1	3.6	2.4	7.1	4.6	-1.2			8.0																																																																																																																																																																																																																																																																																																																																																																																																																																																																																																																																																																																																																																																																																																																			
	修正値	-1.6	-3.8	-0.6	-2.0	-1.9	1.8	-3.4	-3.8	-0.6	-2.0	3.3	1.2	2.8	4.0	8.2	-0.7	5.4		9.8																																																																																																																																																																																																																																																																																																																																																																																																																																																																																																																																																																																																																																																																																																																			
	傾向値	-2.2		-1.7		-1.2		-1.3		-1.2		-0.2		1.0		2.9																																																																																																																																																																																																																																																																																																																																																																																																																																																																																																																																																																																																																																																																																																																							
	原材料価格	12.7	11.1	24.2	16.9	22.5	20.0	15.7	20.0	29.4	11.4	27.4	26.5	20.0	27.4	27.6	21.4			24.1																																																																																																																																																																																																																																																																																																																																																																																																																																																																																																																																																																																																																																																																																																																			
	修正値	14.0	12.2	20.3	16.4	23.0	19.0	19.0	21.2	28.8	14.7	22.3	24.9	22.0	23.9	30.7	22.5	8.7	28.2																																																																																																																																																																																																																																																																																																																																																																																																																																																																																																																																																																																																																																																																																																																				
傾向値	12.9		14.3		16.5		18.4		20.9		23.4		23.4		24.6				在庫金・繰り	原材料在庫数量	0.0	-1.4	-1.5	0.0	1.5	-2.9	-2.9	-1.4	0.0	-1.4	1.2	-2.4	2.4	1.2	1.2	0.0		0.0	修正値	-0.7	0.6	-1.9	-0.5	-0.4	-3.3	-0.1	-3.0	-0.7	0.6	0.8	-2.8	0.8	0.8	3.4	-1.2	2.6	1.3	資金繰り	4.2	-13.9	2.8	5.6	-4.3	2.8	-11.5	-7.1	-4.7	-14.2	-2.4	-8.5	1.1	-1.2	0.0	-1.2		-1.2	修正値	3.9	-11.6	-2.4	3.0	-6.0	-0.6	-8.3	-9.0	-4.8	-9.8	-6.5	-10.2	0.1	-4.3	2.1	-3.0	2.0	2.1	前年同期比	売上額	-1.4		-5.8		-9.9		-22.9		-14.1		-10.7		-9.4		-10.3				収益	-8.6		-8.5		-8.4		-18.6		-12.9		-9.5		-10.6		-9.2				雇用手	残業時間	-2.9	-11.1	-10.0	-7.1	-4.3	-4.2	-5.7	-10.0	2.4	-2.8	-3.5	-3.5	-9.4	-2.3	-2.3	-8.2		-1.1	借入金	-10.0	-18.3	-11.4	-8.6	-7.1	-12.8	-14.3	-7.2	-14.3	-12.9	-11.9	-15.7	-11.7	-11.9	-15.0	-14.1		-18.4	借入金	借入をしない/借入の予定あり (%)	25.4	19.7	20.0	25.4	25.4	26.1	28.6	19.7	31.0	20.0	31.0	28.9	27.1	28.6	31.0	22.4		19.5	借入をしない/借入の予定なし (%)	74.6	80.3	80.0	74.6	74.6	73.9	71.4	80.3	69.0	80.0	69.0	71.1	72.9	71.4	69.0	77.6		80.5	借入難易度	0.0		-3.1		0.0		1.5		9.3		5.3		0.0		5.4				有効回答事業所数		71		70		71		70		85		85		85		87																																																																																																																																																																																																																																																																																																																																																																																																																																																																															
在庫金・繰り	原材料在庫数量	0.0	-1.4	-1.5	0.0	1.5	-2.9	-2.9	-1.4	0.0	-1.4	1.2	-2.4	2.4	1.2	1.2	0.0			0.0																																																																																																																																																																																																																																																																																																																																																																																																																																																																																																																																																																																																																																																																																																																			
	修正値	-0.7	0.6	-1.9	-0.5	-0.4	-3.3	-0.1	-3.0	-0.7	0.6	0.8	-2.8	0.8	0.8	3.4	-1.2	2.6		1.3																																																																																																																																																																																																																																																																																																																																																																																																																																																																																																																																																																																																																																																																																																																			
	資金繰り	4.2	-13.9	2.8	5.6	-4.3	2.8	-11.5	-7.1	-4.7	-14.2	-2.4	-8.5	1.1	-1.2	0.0	-1.2		-1.2																																																																																																																																																																																																																																																																																																																																																																																																																																																																																																																																																																																																																																																																																																																				
修正値	3.9	-11.6	-2.4	3.0	-6.0	-0.6	-8.3	-9.0	-4.8	-9.8	-6.5	-10.2	0.1	-4.3	2.1	-3.0	2.0	2.1																																																																																																																																																																																																																																																																																																																																																																																																																																																																																																																																																																																																																																																																																																																					
前年同期比	売上額	-1.4		-5.8		-9.9		-22.9		-14.1		-10.7		-9.4		-10.3																																																																																																																																																																																																																																																																																																																																																																																																																																																																																																																																																																																																																																																																																																																							
	収益	-8.6		-8.5		-8.4		-18.6		-12.9		-9.5		-10.6		-9.2																																																																																																																																																																																																																																																																																																																																																																																																																																																																																																																																																																																																																																																																																																																							
雇用手	残業時間	-2.9	-11.1	-10.0	-7.1	-4.3	-4.2	-5.7	-10.0	2.4	-2.8	-3.5	-3.5	-9.4	-2.3	-2.3	-8.2		-1.1																																																																																																																																																																																																																																																																																																																																																																																																																																																																																																																																																																																																																																																																																																																				
	借入金	-10.0	-18.3	-11.4	-8.6	-7.1	-12.8	-14.3	-7.2	-14.3	-12.9	-11.9	-15.7	-11.7	-11.9	-15.0	-14.1		-18.4																																																																																																																																																																																																																																																																																																																																																																																																																																																																																																																																																																																																																																																																																																																				
借入金	借入をしない/借入の予定あり (%)	25.4	19.7	20.0	25.4	25.4	26.1	28.6	19.7	31.0	20.0	31.0	28.9	27.1	28.6	31.0	22.4		19.5																																																																																																																																																																																																																																																																																																																																																																																																																																																																																																																																																																																																																																																																																																																				
	借入をしない/借入の予定なし (%)	74.6	80.3	80.0	74.6	74.6	73.9	71.4	80.3	69.0	80.0	69.0	71.1	72.9	71.4	69.0	77.6		80.5																																																																																																																																																																																																																																																																																																																																																																																																																																																																																																																																																																																																																																																																																																																				
	借入難易度	0.0		-3.1		0.0		1.5		9.3		5.3		0.0		5.4																																																																																																																																																																																																																																																																																																																																																																																																																																																																																																																																																																																																																																																																																																																							
有効回答事業所数		71		70		71		70		85		85		85		87																																																																																																																																																																																																																																																																																																																																																																																																																																																																																																																																																																																																																																																																																																																							

製造業

中小企業景況調査 転記表 No. 2

令和元年 10月～12月期

地域名：文京区

中分類：業種合計

注：各項目の右側は、前期調査における予想（計画）値です。

項目	調査期		30年		30年		30年		30年		31年		31年		1年		1年		対前期比	2年
	1月～3月期	4月～6月期	7月～9月期	10月～12月期	1月～3月期	4月～6月期	7月～9月期	10月～12月期	1月～3月期	4月～6月期	7月～9月期	10月～12月期	1月～3月期	4月～6月期	7月～9月期	10月～12月期	1月～3月期			
現在の設備	-15.7	-27.1	-14.5	-15.7	-10.0	-13.0	-15.9	-11.4	-19.0	-13.0	-8.4	-19.3	-8.3	-6.2	-6.9	-7.1				-5.8
実施した・予定あり	16.7	21.2	14.5	21.2	14.7	14.7	19.4	11.9	21.4	16.7	14.8	24.7	15.7	13.9	17.4	18.1				17.4
事業用土地・建物	9.1	14.3	-	7.1	10.0	-	15.4	-	11.1	18.2	8.3	5.0	-	9.1	6.7	-				-
機械・設備の新・増設	36.4	50.0	60.0	50.0	20.0	70.0	53.8	50.0	50.0	54.5	75.0	55.0	61.5	54.5	46.7	46.7				33.3
機械・設備の更改	45.5	35.7	30.0	35.7	50.0	40.0	23.1	12.5	44.4	18.2	41.7	40.0	23.1	45.5	40.0	20.0				33.3
事務機器	27.3	7.1	40.0	14.3	50.0	30.0	15.4	37.5	44.4	27.3	25.0	25.0	46.2	27.3	46.7	33.3				40.0
車両	18.2	7.1	30.0	21.4	30.0	20.0	23.1	37.5	33.3	18.2	8.3	20.0	23.1	-	6.7	20.0				13.3
その他	-	-	-	-	-	-	7.7	-	-	-	8.3	-	-	-	6.7	-				6.7
実施しない・予定なし	83.3	78.8	85.5	78.8	85.3	85.3	80.6	88.1	78.6	83.3	85.2	75.3	84.3	86.1	82.6	81.9				82.6
売上の停滞・減少	46.5		40.0		35.2		47.1		45.9		41.2		45.9		44.8					
人手不足	15.5		15.7		11.3		10.0		12.9		14.1		9.4		13.8					
大手企業との競争の激化	15.5		11.4		14.1		12.9		12.9		10.6		10.6		6.9					
同業者間の競争の激化	29.6		28.6		31.0		31.4		25.9		30.6		22.4		33.3					
親企業による選別の強化	1.4		-		1.4		1.4		1.2		1.2		-		-					
輸入製品との競争の激化	1.4		1.4		1.4		-		1.2		-		-		-					
合理化の不足	1.4		5.7		2.8		2.9		4.7		4.7		1.2		2.3					
利幅の縮小	19.7		21.4		22.5		28.6		25.9		24.7		20.0		23.0					
原材料高	8.5		12.9		15.5		15.7		21.2		17.6		15.3		17.2					
販売納入先からの値下げ要請	7.0		5.7		12.7		11.4		5.9		7.1		11.8		6.9					
仕入先からの値上げ要請	4.2		4.3		5.6		5.7		7.1		7.1		8.2		4.6					
人件費の増加	8.5		5.7		5.6		5.7		4.7		2.4		8.2		4.6					
人件費以外の経費の増加	2.8		5.7		1.4		-		1.2		1.2		-		1.1					
工場・機械の狭小・老朽化	8.5		8.6		8.5		8.6		11.8		8.2		10.6		8.0					
生産能力の不足	4.2		2.9		2.8		1.4		2.4		5.9		4.7		4.6					
下請の確保難	1.4		1.4		2.8		2.9		1.2		1.2		2.4		1.1					
代金回収の悪化	-		-		1.4		-		1.2		-		-		-					
地価の高騰	-		-		1.4		-		-		-		-		-					
天候の不順	2.8		2.9		4.2		2.9		2.4		2.4		3.5		1.1					
地増産業の衰退	-		-		1.4		2.9		2.4		1.2		1.2		-					
大手企業・工場の縮小・撤退	-		-		-		-		-		-		2.4		1.1					
高経リートの変動	2.8		-		-		-		1.2		-		2.4		1.1					
その他	1.4		-		1.4		2.9		2.4		3.5		2.4		4.6					
問題なし	9.9		15.7		12.7		10.0		14.1		14.1		17.6		16.1					
販路を広げる	56.3		55.7		57.7		55.7		57.6		58.8		60.0		52.9					
経費を節減する	42.3		41.4		43.7		50.0		44.7		41.2		35.3		36.8					
情報力を強化する	18.3		12.9		16.9		14.3		14.1		15.3		14.1		18.4					
新製品・技術を開発する	11.3		14.3		15.5		15.7		16.5		12.9		20.0		16.1					
不採算部門を整理・縮小する	-		2.9		1.4		1.4		2.4		3.5		1.2		2.3					
提携先を見つめる	12.7		11.4		11.3		10.0		11.8		10.6		7.1		6.9					
機械化を推進する	2.8		7.1		5.6		8.6		5.9		7.1		7.1		8.0					
人材を確保する	11.3		14.3		9.9		12.9		21.2		12.9		20.0		17.2					
パート化を図る	1.4		-		-		-		3.5		-		2.4		2.3					
教育訓練を強化する	2.8		4.3		4.2		2.9		7.1		4.7		4.7		3.4					
労働条件を改善する	1.4		1.4		2.8		2.9		3.5		7.1		4.7		3.4					
工場・機械を増設・移転する	2.8		1.4		1.4		1.4		2.4		2.4		-		1.1					
不動産の有効活用を図る	1.4		2.9		-		-		-		1.2		1.2		-					
その他	-		-		1.4		1.4		-		-		-		1.1					
特になし	11.3		12.9		12.7		12.9		10.6		11.8		12.9		13.8					
有効回答事業所数		71		70		71		70		85		85		85		87				

小売業

中小企業景況調査 転記表 No. 1

令和元年 10月～12月期

地域名：文京区

中分類：業種合計

注：各項目の右側は、前期調査における予想（計画）値です。

項目	調査期		30年		30年		30年		30年		31年		31年		1年		1年		対前期比	2年 1月～3月期
	1月～3月期	4月～6月期	7月～9月期	10月～12月期	1月～3月期	4月～6月期	7月～9月期	10月～12月期	1月～3月期	4月～6月期	7月～9月期	10月～12月期	1月～3月期	4月～6月期	7月～9月期	10月～12月期				
業況	良い	14.3	15.4	12.0	14.8	19.2	12.5	24.1	20.0	20.0	17.9	20.0	20.0	11.4	17.6	8.6	5.7		11.4	
	普通	57.1	42.3	56.0	55.6	46.2	62.5	48.3	60.0	51.4	60.7	57.1	62.9	57.2	61.8	57.1	68.6		62.9	
	悪い	28.6	42.3	32.0	29.6	34.6	25.0	27.6	20.0	28.6	21.4	22.9	17.1	31.4	20.6	34.3	25.7		25.7	
	D・I	-14.3	-26.9	-20.0	-14.8	-15.4	-12.5	-3.5	0.0	-8.6	-3.5	-2.9	2.9	-20.0	-3.0	-25.7	-20.0		-14.3	
	修正値	-13.9	-25.8	-25.9	-14.5	-18.8	-14.8	-2.5	-8.0	-9.0	-4.9	-8.9	-0.7	-21.3	-2.7	-22.1	-22.5	-0.8	-12.5	
傾向値	-18.5		-18.5		-19.2		-16.1		-12.6		-9.7		-8.2		-11.5					
売上額	増加	10.7	14.8	16.0	10.7	19.2	12.0	13.8	11.5	14.3	14.3	28.6	11.4	14.3	17.1	8.6	8.6		8.6	
	変らず	57.2	55.6	52.0	60.7	50.0	68.0	65.5	73.1	57.1	64.3	51.4	77.2	65.7	62.9	60.0	74.3		68.5	
	減少	32.1	29.6	32.0	28.6	30.8	20.0	20.7	15.4	28.6	21.4	20.0	11.4	20.0	20.0	31.4	17.1		22.9	
	D・I	-21.4	-14.8	-16.0	-17.9	-11.6	-8.0	-6.9	-3.9	-14.3	-7.1	8.6	0.0	-5.7	-2.9	-22.8	-8.5		-14.3	
	修正値	-15.6	-17.5	-23.6	-12.8	-8.0	-14.1	-11.4	-4.5	-7.5	-10.2	-1.5	2.0	-4.7	-7.5	-24.8	-8.3	-20.1	-14.8	
傾向値	-14.8		-15.1		-14.9		-14.0		-13.1		-9.1		-5.3		-6.6					
収益	増加	14.3	14.8	16.0	7.1	15.4	12.0	10.3	11.5	11.4	10.7	20.0	8.6	14.3	20.0	8.6	8.6		11.4	
	変らず	57.1	51.9	52.0	67.9	53.8	68.0	65.6	65.4	54.3	71.4	57.1	77.1	68.6	57.1	60.0	65.7		68.6	
	減少	28.6	33.3	32.0	25.0	30.8	20.0	24.1	23.1	34.3	17.9	22.9	14.3	17.1	22.9	31.4	25.7		20.0	
	D・I	-14.3	-18.5	-16.0	-17.9	-15.4	-8.0	-13.8	-11.6	-22.9	-7.2	-2.9	-5.7	-2.8	-2.9	-22.8	-17.1		-8.6	
	修正値	-13.3	-19.5	-22.9	-16.4	-13.9	-12.0	-14.7	-12.7	-18.7	-10.3	-11.3	-3.6	-4.5	-7.0	-22.6	-16.1	-18.1	-11.7	
傾向値	-17.1		-16.1		-15.9		-15.0		-16.0		-15.4		-12.2		-11.7					
価格動向	販売価格	-7.1	-3.7	-4.0	3.5	0.0	4.0	0.0	3.9	2.9	3.5	8.6	8.5	2.9	2.8	8.5	11.4		0.0	
	修正値	-3.3	-5.1	-7.0	3.7	-0.5	3.2	-1.4	1.9	5.2	2.7	8.0	7.9	2.2	5.3	6.2	8.9	4.0	0.5	
	傾向値	-6.3		-6.4		-5.0		-3.2		-1.5		1.3		3.2		4.7				
	仕入価格	21.4	11.1	16.0	14.3	7.7	16.0	13.8	19.2	17.1	14.3	20.0	14.3	8.5	11.4	20.0	17.2		8.5	
	修正値	20.1	12.0	13.2	13.1	11.1	15.8	14.0	19.0	15.4	15.8	18.9	15.2	13.6	13.6	17.8	15.8	4.2	8.4	
傾向値	11.3		11.1		12.2		13.9		14.2		14.2		14.8		15.6					
在庫金・繰り	在庫数量	-3.6	-7.4	0.0	0.0	0.0	-12.0	10.3	-3.9	-5.7	3.6	2.9	-5.7	-2.9	0.0	-2.8	-5.7		-5.7	
	修正値	-0.9	-2.0	-4.1	-1.8	2.0	-11.6	9.8	-4.1	-3.6	7.0	-0.3	-8.7	-0.4	0.7	-4.7	-5.1	-4.3	-3.6	
	傾向値	-14.3	-14.8	-16.0	-7.2	-3.9	-20.0	-6.9	-3.8	-5.7	-10.7	-14.3	-2.9	-17.1	-11.5	-20.0	-11.4		-17.1	
前年同期比	売上額	-17.9		-16.0		-26.9		-3.4		-8.5		-5.7		-14.3		-28.5				
	収益	-17.9		-20.0		-23.1		-10.3		-11.5		-14.3		-8.6		-25.7				
雇用	販売価格	7.1		4.0		11.5		3.5		5.7		5.7		5.7		11.4				
	残業時間	-7.1	-7.4	-8.0	-7.1	0.0	-12.0	6.9	-3.9	2.8	3.6	2.9	-11.4	-11.8	-11.4	-11.4	-11.8		-8.5	
	人手	-14.3	-7.4	-28.0	-10.8	-15.4	-16.0	-27.6	-11.6	-20.0	-14.3	-17.1	-20.0	-11.7	-17.2	-20.0	-14.7		-17.1	
借入金	借入をたし/借入の予定あり (%)	25.0	22.2	36.0	17.9	23.1	20.0	25.0	19.2	28.6	20.7	31.4	17.1	14.3	22.9	22.9	11.8		17.1	
	借入しない/借入の予定なし (%)	75.0	77.8	64.0	82.1	76.9	80.0	75.0	80.8	71.4	79.3	68.6	82.9	85.7	77.1	77.1	88.2		82.9	
	借入難易度	4.4		0.0		0.0		8.0		-7.1		6.9		3.3		3.5				
有効回答事業所数		28		25		26		29		35		35		35		35				

小売業

中小企業景況調査 転記表 No. 2

令和元年 10月～12月期

地域名：文京区

中分類：業種合計

注：各項目の右側は、前期調査における予想（計画）値です。

項目	調査期		30年		30年		30年		30年		31年		31年		1年		1年		対 前期比	2年 1月～3月期
	1月～3月期	4月～6月期	7月～9月期	10月～12月期	1月～3月期	4月～6月期	7月～9月期	10月～12月期	1月～3月期	4月～6月期	7月～9月期	10月～12月期	1月～3月期	4月～6月期	7月～9月期	10月～12月期				
設備投資動向 (%)	現在の設備	3.6	3.7	-8.0	0.0	3.9	-4.0	0.0	3.8	-11.4	-3.7	-5.7	-11.4	-5.9	-8.5	-5.9	-11.8		-8.9	
	実施した・予定あり	7.7	11.5	20.0	8.0	15.4	16.7	17.9	11.5	15.2	11.1	5.7	12.5	12.1	8.8	3.1	6.3		12.1	
	事業用土地・建物	50.0	-	40.0	50.0	25.0	25.0	40.0	33.3	-	66.7	-	25.0	75.0	-	-	50.0		-	
	事務機器	50.0	66.7	20.0	50.0	50.0	75.0	-	33.3	80.0	-	100.0	50.0	25.0	66.7	-	50.0		25.0	
	車両	-	33.3	40.0	-	25.0	-	40.0	-	-	33.3	50.0	25.0	25.0	66.7	-	-		25.0	
	その他	-	-	-	-	25.0	-	20.0	33.3	20.0	-	-	25.0	-	33.3	100.0	-	-		50.0
実施しない・予定なし	92.3	88.5	80.0	92.0	84.6	83.3	82.1	88.5	84.8	88.9	94.3	87.5	87.9	91.2	96.9	93.7		87.9		
経営上の問題点 (%)	売上の停滞・減少	67.9		52.0		53.8		37.9		48.6		45.7		45.7		51.4				
	人手不足	10.7		12.0		15.4		20.7		11.4		11.4		11.4		20.0				
	同業者間の競争の激化	32.1		32.0		34.6		27.6		14.3		22.9		14.3		14.3				
	大型店との競争の激化	25.0		16.0		19.2		17.2		14.3		14.3		11.4		20.0				
	輸入製品との競争の激化	3.6		4.0		7.7		3.4		2.9		-		-		-				
	利幅の縮小	10.7		20.0		11.5		13.8		20.0		14.3		17.1		17.1				
	取扱商品の陳腐化	7.1		4.0		3.8		3.4		2.9		2.9		2.9		2.9				
	販売商品の不足	7.1		8.0		7.7		3.4		5.7		8.6		5.7		5.7				
	販売納入先からの値下げ要請	3.6		4.0		-		-		-		-		-		-				
	仕入先からの値上げ要請	3.6		12.0		15.4		13.8		8.6		8.6		11.4		8.6				
	人件費の増加	3.6		4.0		-		6.9		2.9		5.7		-		2.9				
	人件費以外の経費の増加	-		4.0		-		-		2.9		2.9		-		-				
	取引先の減少	10.7		12.0		3.8		6.9		2.9		2.9		5.7		5.7				
	商圏人口の減少	-		-		-		3.4		2.9		5.7		5.7		-				
	商店街の集客力の低下	-		-		3.8		-		8.6		-		5.7		2.9				
	店舗の狭小・老朽化	3.6		4.0		3.8		3.4		5.7		5.7		5.7		2.9				
	代金回収の悪化	-		-		-		-		-		-		-		-				
	地価の高騰	-		-		-		-		-		-		-		-				
	駐車場の確保難	-		-		-		-		-		-		-		-				
	天候の不順	7.1		-		7.7		10.3		14.3		11.4		17.1		11.4				
地価高騰の衰退	-		-		-		-		2.9		-		-		2.9					
大手企業・工場の縮小・撤退	-		-		-		-		-		-		-		-					
その他	-		-		-		-		5.7		2.9		5.7		11.4					
問題なし	3.6		4.0		-		-		-		2.9		11.4		8.6					
重点経営施策 (%)	品揃えを改善する	42.9		40.0		46.2		51.7		42.9		45.7		48.6		40.0				
	経費を削減する	50.0		32.0		38.5		27.6		31.4		40.0		34.3		31.4				
	宣伝・広告を強化する	14.3		8.0		11.5		17.2		20.0		22.9		20.0		28.6				
	新しい事業を始める	7.1		4.0		7.7		3.4		-		5.7		-		2.9				
	店舗・設備を改装する	3.6		4.0		3.8		3.4		8.6		8.6		5.7		5.7				
	仕入先を開拓・選別する	14.3		8.0		15.4		6.9		8.6		11.4		11.4		8.6				
	営業時間を延長する	-		-		-		-		-		-		-		-				
	売れ筋商品を取り扱う	21.4		24.0		26.9		13.8		20.0		17.1		17.1		17.1				
	商店街事業を活性化させる	14.3		12.0		15.4		10.3		8.6		2.9		5.7		5.7				
	機械化を推進する	-		-		-		-		-		-		2.9		-				
	人材を確保する	3.6		8.0		11.5		13.8		17.1		17.1		5.7		20.0				
	パート化を図る	-		-		-		3.4		2.9		-		-		-				
	教育訓練を強化する	3.6		-		-		13.8		-		-		8.6		2.9				
	輸入品の取扱いを増やす	-		-		-		3.4		-		-		-		-				
	不動産の有効活用を図る	-		4.0		-		-		2.9		-		-		-				
その他	3.6		8.0		7.7		3.4		2.9		2.9		5.7		8.6					
特になし	3.6		8.0		7.7		6.9		8.6		8.6		14.3		14.3					
有効回答事業所数			28		25		26		29		35		35		35		35			

サービス業
 地域名：文京区
 中分類：業種合計

中小企業景況調査 転記表 No. 1

令和元年 10月～12月期

注：各項目の右側は、前期調査における予想（計画）値です。

項目	調査期		30年		30年		30年		30年		31年		31年		1年		1年		対 前期比	2年 1月～3月期
	1月～3月期	4月～6月期	7月～9月期	10月～12月期	1月～3月期	4月～6月期	7月～9月期	10月～12月期	1月～3月期	4月～6月期	7月～9月期	10月～12月期	1月～3月期	4月～6月期	7月～9月期	10月～12月期				
業況	良い	22.2	26.7	20.0	11.5	25.0	26.7	25.0	25.0	24.3	17.9	29.7	29.7	22.2	25.0	25.7	27.8			25.7
	普通	55.6	60.0	60.0	69.3	57.1	56.6	53.6	60.7	48.7	60.7	46.0	48.7	58.4	55.6	57.2	50.0			57.2
	悪い	22.2	13.3	20.0	19.2	17.9	16.7	21.4	14.3	27.0	21.4	24.3	21.6	19.4	19.4	17.1	22.2			17.1
	D・I	0.0	13.4	0.0	-7.7	7.1	10.0	3.6	10.7	-2.7	-3.5	5.4	8.1	2.8	5.6	8.6	5.6			8.6
	修正値	4.5	6.1	5.4	-7.0	-0.6	10.6	-0.2	10.6	0.8	-6.3	8.0	7.3	-3.7	6.5	4.3	4.2	8.0		6.0
傾向値	-7.3		-2.9		0.1		1.4		2.3		2.7		2.8		2.9					
売上額	増加	25.9	36.7	30.0	33.3	32.1	36.7	28.6	25.0	27.0	28.6	24.3	32.4	19.4	25.0	20.0	27.8			25.7
	変らず	63.0	50.0	63.3	59.3	50.0	56.6	53.5	53.6	56.8	50.0	59.5	54.1	58.4	58.3	65.7	55.5			60.0
	減少	11.1	13.3	6.7	7.4	17.9	6.7	17.9	21.4	16.2	21.4	16.2	13.5	22.2	16.7	14.3	16.7			14.3
	D・I	14.8	23.4	23.3	25.9	14.2	30.0	10.7	3.6	10.8	7.2	8.1	18.9	-2.8	8.3	5.7	11.1			11.4
	修正値	16.3	13.3	27.4	26.2	8.2	29.7	6.4	5.0	11.4	1.7	10.6	17.7	-6.5	9.3	2.4	12.6	8.9		6.2
傾向値	1.1		8.8		14.2		15.2		15.3		12.9		8.8		6.1					
収益	増加	25.9	23.3	16.7	25.9	21.4	23.3	17.9	25.0	21.6	21.4	18.9	29.7	16.7	22.2	22.9	22.2			22.9
	変らず	48.2	63.4	60.0	63.0	57.2	56.7	67.8	60.7	62.2	57.2	70.3	54.1	63.9	61.1	62.8	61.1			65.7
	減少	25.9	13.3	23.3	11.1	21.4	20.0	14.3	14.3	16.2	21.4	10.8	16.2	19.4	16.7	14.3	16.7			11.4
	D・I	0.0	10.0	-6.6	14.8	0.0	3.3	3.6	10.7	5.4	0.0	8.1	13.5	-2.7	5.5	8.6	5.5			11.5
	修正値	0.7	2.8	-2.1	17.0	-3.3	6.7	1.3	8.2	4.3	-4.9	11.1	12.7	-5.6	10.8	5.3	3.0	10.9		5.1
傾向値	-7.6		-4.5		-2.5		-1.6		-0.1		2.4		3.9		4.2					
価格動向	料金価格	0.0	6.7	16.7	3.7	7.1	10.0	7.1	10.7	10.8	3.6	8.1	16.2	13.9	5.5	17.1	16.7			14.3
	修正値	-2.0	4.3	15.2	3.0	5.9	9.1	7.7	10.8	8.7	2.0	6.4	13.6	11.3	6.4	15.4	13.7	4.1		12.1
	傾向値	-1.8		2.2		5.5		6.4		9.1		9.4		9.1		11.2				
	材料価格	22.2	6.7	16.7	14.8	10.7	13.3	7.1	10.7	21.6	10.7	16.6	29.7	22.2	25.0	14.3	30.6			20.0
修正値	19.7	4.5	16.6	13.2	13.0	13.0	5.6	12.2	17.4	8.7	15.8	24.5	23.4	23.3	14.5	30.9	-8.9		21.0	
傾向値	8.8		11.6		13.1		14.1		14.1		14.0		15.4		17.8					
在庫・繰り	資金繰り	-11.1	-3.3	-3.3	0.0	-7.2	3.3	-3.6	0.0	2.7	-3.6	-5.4	0.0	-5.6	-2.7	-11.4	-11.1			0.0
	修正値	-8.5	-5.8	-3.1	3.0	-6.8	2.6	-7.4	-0.5	3.6	-6.4	-3.9	1.6	-5.9	-2.4	-14.1	-10.0	-8.2		-3.4
前年同期比	売上額	25.9		26.7		-7.2		14.3		13.5		13.5		5.6		8.6				
	収益	0.0		-6.7		-10.7		-3.5		2.7		8.1		-5.6		5.7				
雇用手	残業時間	-3.7	-6.7	3.4	7.4	3.6	10.0	10.8	3.5	8.1	7.1	8.1	5.4	-8.4	5.7	14.2	-11.1			5.7
	修正値	-25.9	-36.7	-23.4	-29.6	-35.7	-30.0	-42.9	-32.1	-35.1	-42.9	-37.8	-29.7	-36.1	-37.1	-37.1	-38.9			-37.1
借入金	借入をた/借入の予定あり (%)	33.3	20.0	30.0	18.5	28.6	33.3	46.4	33.3	37.8	25.9	37.8	40.5	44.4	32.4	37.1	33.3			29.4
	借入しない/借入の予定なし (%)	66.7	80.0	70.0	81.5	71.4	66.7	53.6	66.7	62.2	74.1	62.2	59.5	55.6	67.6	62.9	66.7			70.6
	借入難易度	8.7		0.0		9.1		8.7		12.5		12.2		12.5		9.7				
有効回答事業所数		27		30		28		28		37		37		36		36				

サービス業

中小企業景況調査 転記表 No. 2

令和元年 10月～12月期

地域名：文京区
中分類：業種合計

注：各項目の右側は、前期調査における予想（計画）値です。

項目	調査期		30年		30年		30年		30年		31年		31年		1年		1年		対前期比	2年
	1月～3月期	4月～6月期	7月～9月期	10月～12月期	1月～3月期	4月～6月期	7月～9月期	10月～12月期	1月～3月期	4月～6月期	7月～9月期	10月～12月期	1月～3月期	4月～6月期	7月～9月期	10月～12月期	1月～3月期			
設備投資動向 (%)	現在の設備	3.7	3.4	0.0	7.4	0.0	3.3	0.0	0.0	0.0	0.0	0.0	-5.4	-2.7	0.0	-2.8	-5.7	-2.8		-2.9
	実施した・予定あり	19.2	17.9	27.6	12.0	25.9	18.5	28.6	14.8	29.7	17.9	27.8	28.6	30.6	25.7	29.4	22.9		12.1	
	事業用土地・建物	40.0	-	50.0	-	28.6	40.0	-	-	-	-	20.0	10.0	18.2	11.1	30.0	37.5		25.0	
	機械・設備の新・増設	20.0	60.0	50.0	33.3	42.9	60.0	37.5	50.0	45.5	60.0	30.0	50.0	27.3	11.1	50.0	37.5		50.0	
	機械・設備の更改	-	40.0	37.5	-	28.6	80.0	37.5	25.0	54.5	20.0	40.0	30.0	45.5	22.2	20.0	37.5		25.0	
	事務機器	40.0	-	37.5	33.3	28.6	40.0	37.5	75.0	18.2	60.0	30.0	30.0	18.2	44.4	20.0	12.5		25.0	
	車両	20.0	60.0	37.5	33.3	14.3	20.0	25.0	25.0	36.4	20.0	20.0	20.0	9.1	33.3	20.0	12.5		25.0	
	その他	-	-	-	-	-	-	-	-	-	-	-	-	-	9.1	-	-	-		-
	実施しない・予定なし	80.8	82.1	72.4	88.0	74.1	81.5	71.4	85.2	70.3	82.1	72.2	71.4	69.4	74.3	70.6	77.1		87.9	
	経営上の問題点 (%)	売上の停滞・減少	40.7		30.0		50.0		25.0		37.8		40.5		52.8		33.3			
人手不足		33.3		36.7		39.3		46.4		37.8		29.7		33.3		33.3				
同業者間の競争の激化		29.6		40.0		21.4		25.0		21.6		27.0		27.8		22.2				
大企業との競争の激化		-		-		-		-		-		2.7		2.8		5.6				
合理化の不足		3.7		10.0		10.7		10.7		10.8		5.4		8.3		8.3				
利幅の縮小		14.8		16.7		7.1		7.1		8.1		13.5		13.9		13.9				
取扱事務の陳腐化		-		-		3.6		-		-		-		-		2.8				
材料価格の上昇		3.7		6.7		3.6		3.6		8.1		5.4		11.1		2.8				
料金の値下げ要請		3.7		-		-		3.6		8.1		5.4		2.8		-				
人件費の増加		14.8		20.0		14.3		17.9		16.2		21.6		8.3		19.4				
人件費以外の経費の増加		-		3.3		-		-		2.7		2.7		-		-				
技術力の不足		11.1		13.3		10.7		14.3		10.8		10.8		11.1		13.9				
取引先の減少		-		3.3		3.6		3.6		5.4		5.4		5.6		8.3				
商圏人口の減少		-		-		-		-		-		-		2.8		2.8				
地区の高齢		-		-		-		-		2.7		-		-		2.8				
駐車場の確保		-		3.3		-		3.6		2.7		2.7		-		2.8				
店舗・設備の狭小・老朽化		11.1		6.7		7.1		7.1		13.5		10.8		16.7		13.9				
代金回収の悪化		3.7		-		-		-		2.7		-		-		-				
天候の不順		-		-		-		-		-		-		-		-				
地場産業の衰退		-		-		-		-		-		-		-		-				
大手企業・工場の縮小・撤退	-		-		-		-		-		-		-		-					
その他	-		-		3.6		-		-		2.7		-		-					
問題なし	3.7		10.0		7.1		10.7		13.5		2.7		2.8		2.8					
重点経営施策 (%)	販路を広げる	48.1		46.7		35.7		35.7		37.8		45.9		52.8		44.4				
	経費を削減する	33.3		26.7		25.0		21.4		29.7		32.4		22.2		27.8				
	宣伝・広告を強化する	18.5		16.7		17.9		17.9		18.9		35.1		19.4		19.4				
	新しい事業を始める	14.8		16.7		17.9		7.1		5.4		-		13.9		8.3				
	店舗・設備を改装する	7.4		3.3		3.6		3.6		8.1		2.7		5.6		2.8				
	提携先を見つける	3.7		6.7		3.6		10.7		8.1		8.1		13.9		13.9				
	技術力を強化する	14.8		30.0		28.6		25.0		27.0		21.6		19.4		16.7				
	機械化を推進する	3.7		-		-		-		-		-		2.8		-				
	人材を確保する	25.9		26.7		39.3		39.3		32.4		37.8		22.2		30.6				
	パート化を図る	-		-		3.6		3.6		-		-		-		2.8				
	教育訓練を強化する	18.5		10.0		25.0		32.1		21.6		18.9		22.2		19.4				
	労働条件を改善する	3.7		10.0		10.7		3.6		5.4		-		5.6		5.6				
	不動産の有効活用を図る	-		-		-		-		-		-		-		-				
その他	-		-		-		-		-		-		-		-					
特になし	7.4		10.0		10.7		14.3		16.2		8.1		11.1		11.1					
有効回答事業所数		27		30		28		28		37		37		36		36				

卸売業

中小企業景況調査 転記表 No. 1

令和元年 10月～12月期

地域名：文京区

中分類：業種合計

注：各項目の右側は、前期調査における予想（計画）値です。

項目	調査期		30年		30年		30年		30年		31年		31年		1年		1年		対 前期比	2年 1月～3月期
	1月～3月期	4月～6月期	7月～9月期	10月～12月期	1月～3月期	4月～6月期	7月～9月期	10月～12月期	1月～3月期	4月～6月期	7月～9月期	10月～12月期	1月～3月期	4月～6月期	7月～9月期	10月～12月期				
業況	良い	40.0	23.8	25.0	20.0	33.3	35.0	20.0	23.8	48.3	20.0	19.2	31.0	24.1	15.4	36.7	20.7			33.3
	普通	50.0	76.2	65.0	75.0	61.9	65.0	65.0	76.2	37.9	65.0	53.9	55.2	51.8	73.1	43.3	58.6			43.4
	悪い	10.0	-	10.0	5.0	4.8	-	15.0	-	13.8	15.0	26.9	13.8	24.1	11.5	20.0	20.7			23.3
	D・I	30.0	23.8	15.0	15.0	28.5	35.0	5.0	23.8	34.5	5.0	-7.7	17.2	0.0	3.9	16.7	0.0			10.0
	修正値	21.6	12.3	13.7	19.2	36.3	27.1	-1.6	30.3	26.5	-0.3	-4.0	18.1	4.8	0.6	10.3	5.3	5.5		6.4
	傾向値	19.6		23.2		24.6		22.6		20.2		17.9		11.5		9.4				
売上額	増加	25.0	28.6	20.0	15.0	28.6	40.0	25.0	28.6	34.5	20.0	19.2	31.0	31.0	19.2	36.7	27.6			30.0
	変らず	75.0	71.4	65.0	75.0	66.6	60.0	45.0	66.6	41.4	65.0	61.6	55.2	55.2	73.1	43.3	55.2			46.7
	減少	-	-	15.0	10.0	4.8	-	30.0	4.8	24.1	15.0	19.2	13.8	13.8	7.7	20.0	17.2			23.3
	D・I	25.0	28.6	5.0	5.0	23.8	40.0	-5.0	23.8	10.4	5.0	0.0	17.2	17.2	11.5	16.7	10.4			6.7
	修正値	21.7	20.1	11.0	11.9	22.7	29.2	-10.4	31.3	9.4	1.4	6.2	20.3	13.7	4.7	11.0	16.2	-2.7		5.0
	傾向値	28.0		26.9		24.5		18.2		10.4		7.9		6.5		8.4				
収益	増加	30.0	23.8	25.0	30.0	23.8	30.0	25.0	28.6	38.0	20.0	26.9	24.1	31.0	15.4	36.7	20.7			26.7
	変らず	60.0	71.4	60.0	65.0	61.9	65.0	55.0	66.6	37.9	65.0	53.9	65.6	55.2	76.9	46.6	62.1			50.0
	減少	10.0	4.8	15.0	5.0	14.3	5.0	20.0	4.8	24.1	15.0	19.2	10.3	13.8	7.7	16.7	17.2			23.3
	D・I	20.0	19.0	10.0	25.0	9.5	25.0	5.0	23.8	13.9	5.0	7.7	13.8	17.2	7.7	20.0	3.5			3.4
	修正値	16.1	11.3	17.9	22.4	9.4	19.8	-3.1	34.7	11.9	1.2	12.8	9.3	15.8	6.5	15.4	11.9	-0.4		0.9
	傾向値	22.1		21.0		17.4		12.9		10.4		9.3		10.0		12.8				
価格動向	販売価格	15.0	4.7	5.0	0.0	14.3	5.0	10.0	9.5	0.0	0.0	3.9	3.4	6.9	0.0	10.0	24.1			13.4
	修正値	14.9	1.2	5.3	0.8	14.2	4.6	10.2	13.5	1.0	-2.8	4.9	4.7	5.2	0.4	8.9	23.9	3.7		9.1
	傾向値	5.0		4.7		5.1		8.6		9.2		7.2		6.1		5.2				
	仕入価格	10.0	14.3	15.0	0.0	33.3	15.0	30.0	19.0	10.3	10.0	11.6	17.2	13.8	11.5	23.4	24.1			30.0
	修正値	12.4	8.1	14.1	8.3	33.2	10.8	25.7	20.3	15.5	6.0	14.9	25.6	15.4	9.4	19.1	25.4	3.7		26.2
	傾向値	13.5		12.5		15.8		20.7		22.1		21.7		18.9		15.6				
在庫金・繰り	在庫数量	20.0	4.8	20.0	0.0	9.5	15.0	15.0	14.3	10.3	5.0	11.5	6.9	3.4	3.8	6.6	0.0			3.4
	修正値	12.4	3.4	27.8	-1.4	11.6	17.0	11.3	14.4	4.1	2.3	17.6	6.7	6.7	5.7	4.1	1.3	-2.6		1.6
	資金繰り	0.0	0.0	10.0	10.0	14.2	20.0	5.0	14.3	13.8	5.0	15.4	17.2	10.3	3.9	20.0	6.9			13.3
修正値	-0.2	4.7	1.9	10.1	10.7	13.7	13.6	10.3	14.3	11.5	7.1	15.9	5.1	1.2	27.5	1.6	22.4		18.9	
前年同期比	売上額	20.0		15.0		4.7		10.0		17.2		7.7		13.8		20.0				
	収益	20.0		5.0		0.0		10.0		10.3		3.9		6.9		13.4				
	販売価格	10.0		5.0		19.0		20.0		-3.4		15.4		0.0		16.6				
雇用手	残業時間	-10.0	9.5	-5.0	-15.0	0.0	-5.0	10.0	-9.5	17.3	10.0	7.7	0.0	3.5	7.7	0.0	-3.5			-3.3
	人手	-5.0	-4.7	-10.0	-5.0	-9.5	-20.0	-30.0	-14.3	-20.7	-25.0	-15.4	-20.7	-27.6	-19.2	-23.3	-31.0			-23.3
借入金	借入をした/借入の予定あり (%)	50.0	28.6	50.0	55.0	42.9	45.0	45.0	42.9	37.9	25.0	50.0	44.8	48.3	38.5	46.7	41.4			36.7
	借入しない/借入の予定なし (%)	50.0	71.4	50.0	45.0	57.1	55.0	55.0	57.1	62.1	75.0	50.0	55.2	51.7	61.5	53.3	58.6			63.3
	借入難易度	16.7		0.0		15.8		12.5		21.5		4.2		-3.9		12.5				
有効回答事業所数		20		20		21		20		29		26		29		30				

卸売業

中小企業景況調査 転記表 No. 2

令和元年 10月～12月期

地域名：文京区

中分類：業種合計

注：各項目の右側は、前期調査における予想（計画）値です。

項目	調査期		30年		30年		30年		30年		31年		31年		1年		1年		対 前期比	2年 1月～3月期	
	1月～3月期	4月～6月期	7月～9月期	10月～12月期	1月～3月期	4月～6月期	7月～9月期	10月～12月期	1月～3月期	4月～6月期	7月～9月期	10月～12月期	1月～3月期	4月～6月期	7月～9月期	10月～12月期					
設備投資動向(%)	現在の設備	0.0	0.0	-5.3	0.0	0.0	0.0	0.0	0.0	-3.4	0.0	-3.8	-3.4	-3.4	-3.8	0.0	0.0			0.0	
	実施した・予定あり	30.0	15.0	26.3	25.0	31.6	21.1	21.1	15.8	19.2	26.3	12.0	26.9	21.4	12.0	33.3	21.4			28.6	
	事業用土地・建物	16.7	33.3	20.0	60.0	16.7	50.0	25.0	66.7	-	-	33.3	-	16.7	-	-	-	-	-	-	-
	機械・設備の新・増設	33.3	33.3	40.0	-	33.3	-	-	33.3	-	20.0	33.3	14.3	-	33.3	10.0	50.0			12.5	
	機械・設備の更改	-	33.3	20.0	-	-	25.0	-	-	-	-	-	-	16.7	-	-	-	-	-	-	-
	事務機器	-	33.3	20.0	20.0	16.7	-	25.0	33.3	40.0	40.0	66.7	42.9	66.7	33.3	80.0	50.0			62.5	
	車両	83.3	33.3	20.0	60.0	50.0	25.0	75.0	33.3	60.0	40.0	33.3	42.9	33.3	33.3	20.0	16.7			37.5	
	その他	-	-	20.0	20.0	16.7	25.0	-	-	-	-	-	-	-	-	10.0	-			12.5	
	実施しない・予定なし	70.0	85.0	73.7	75.0	68.4	78.9	78.9	84.2	80.8	73.7	88.0	73.1	78.6	88.0	66.7	78.6			71.4	
	経営上の問題点(%)	売上の停滞・減少	15.0		20.0		19.0		20.0		10.3		26.9		20.7		26.7				
人手不足		10.0		10.0		4.8		10.0		10.3		3.8		24.1		20.0					
同業間競争の激化		45.0		60.0		42.9		40.0		37.9		38.5		41.4		33.3					
輸入品との競争の激化		5.0		-		4.8		5.0		3.4		3.8		6.9		-					
流通経路の変化による競争の激化		-		-		4.8		5.0		3.4		15.4		10.3		10.0					
合理化の不足		5.0		10.0		9.5		5.0		3.4		7.7		10.3		3.3					
小口注文・多頻度配送の増加		5.0		5.0		9.5		-		-		-		-		6.7					
利幅の縮小		10.0		10.0		14.3		30.0		10.3		23.1		17.2		26.7					
取扱商品の陳腐化		10.0		10.0		9.5		10.0		10.3		7.7		6.9		3.3					
販売商品の不足		15.0		15.0		14.3		20.0		17.2		11.5		10.3		13.3					
販売納入先からの値下げ要請		10.0		20.0		4.8		10.0		3.4		15.4		6.9		10.0					
仕入先からの値上げ要請		15.0		5.0		14.3		5.0		17.2		7.7		6.9		6.7					
人件費の増加		5.0		5.0		9.5		10.0		17.2		7.7		13.8		13.3					
人件費以外の経費の増加		-		-		-		-		3.4		11.5		3.4		-					
取引先の減少		15.0		15.0		4.8		-		6.9		3.8		3.4		10.0					
店舗の狭小・老朽化		5.0		5.0		4.8		5.0		3.4		3.8		-		-					
代金回収の悪化		-		5.0		-		-		-		-		-		-					
地価の高騰		-		-		-		-		-		-		-		-					
駐車場の確保難		-		-		-		-		-		-		-		-					
天候の不順		5.0		-		4.8		-		-		-		3.4		-					
地場産業の衰退		-		-		-		-		-		-		-		-					
為替レートの変動		10.0		10.0		-		5.0		24.1		3.8		13.8		20.0					
大手企業・工場への縮小・撤退		-		-		-		-		3.4		-		6.9		3.3					
その他	5.0		5.0		9.5		5.0		3.4		3.8		3.4		3.3						
問題なし	10.0		10.0		4.8		5.0		10.3		7.7		3.4		3.3						
重点経営施策(%)	販路を広げる	75.0		70.0		61.9		45.0		55.2		50.0		72.4		63.3					
	経費を削減する	45.0		45.0		38.1		45.0		44.8		46.2		41.4		36.7					
	品揃えを充実する	30.0		20.0		14.3		30.0		17.2		15.4		24.1		20.0					
	情報力を強化する	15.0		35.0		42.9		30.0		24.1		19.2		24.1		30.0					
	新しい事業を始める	5.0		5.0		4.8		5.0		10.3		15.4		3.4		13.3					
	提携先を見つける	-		-		4.8		10.0		3.4		-		6.9		-					
	機械化を推進する	-		-		-		-		3.4		-		-		-					
	人材を確保する	20.0		10.0		-		15.0		6.9		7.7		17.2		20.0					
	パート化を図る	-		5.0		-		-		-		-		-		-					
	教育訓練を強化する	10.0		5.0		9.5		25.0		20.7		11.5		13.8		13.3					
	流通経路の見直しをする	-		-		-		-		3.4		3.8		3.4		-					
	取引先を支援する	-		-		4.8		-		-		3.8		3.4		-					
	輸入品の取扱いを増やす	-		5.0		-		-		3.4		7.7		-		6.7					
	労働条件を改善する	-		-		-		-		3.4		7.7		-		6.7					
	不動産の有効活用を図る	5.0		5.0		4.8		-		-		3.8		-		-					
	その他	-		10.0		4.8		10.0		3.4		3.8		3.4		3.3					
	特になし	5.0		10.0		4.8		10.0		6.9		7.7		3.4		3.3					
有効回答事業所数		20		20		21		20		29		26		29		30					

不動産業

中小企業景況調査 転記表 No. 1

令和元年 10月～12月期

地域名：文京区
中分類：業種合計

注：各項目の右側は、前期調査における予想（計画）値です。

項目	調査期		30年		30年		30年		30年		31年		31年		1年		1年		対 前期比	2年 1月～3月期
	1月～3月期	4月～6月期	7月～9月期	10月～12月期	1月～3月期	4月～6月期	7月～9月期	10月～12月期	1月～3月期	4月～6月期	7月～9月期	10月～12月期	1月～3月期	4月～6月期	7月～9月期	10月～12月期				
業況	良い	21.4	7.1	14.3	7.1	28.6	7.1	6.7	14.3	25.0	13.3	12.5	12.5	18.8	12.5	17.6	18.8		11.8	
	普通	78.6	85.8	71.4	92.9	64.3	85.8	80.0	78.6	62.5	80.0	75.0	68.7	62.4	68.7	70.6	62.4		76.4	
	悪い	-	7.1	14.3	-	7.1	7.1	13.3	7.1	12.5	6.7	12.5	18.8	18.8	18.8	11.8	18.8		11.8	
	D・I	21.4	0.0	0.0	7.1	21.5	0.0	-6.6	7.2	12.5	6.6	0.0	-6.3	0.0	-6.3	5.8	0.0		0.0	
	修正値	14.6	-1.0	-4.3	5.9	24.2	-1.9	-3.8	10.6	8.9	3.2	-2.2	-4.1	1.2	-5.3	8.7	3.8	7.5	-3.9	
傾向値	11.1		9.9		11.6		11.7		8.0		6.9		4.2		3.0					
売上額	増加	21.4	28.6	7.1	7.1	21.4	7.1	-	21.4	25.0	20.0	6.3	12.5	18.8	12.5	17.6	18.8		17.6	
	変らず	78.6	71.4	71.5	92.9	71.5	85.8	86.7	71.5	56.2	66.7	81.2	68.7	56.2	75.0	70.6	62.4		64.8	
	減少	-	-	21.4	-	7.1	7.1	13.3	7.1	18.8	13.3	12.5	18.8	25.0	12.5	11.8	18.8		17.6	
	D・I	21.4	28.6	-14.3	7.1	14.3	0.0	-13.3	14.3	6.2	6.7	-6.2	-6.3	-6.2	0.0	5.8	0.0		0.0	
	修正値	16.7	21.2	-13.0	7.2	22.1	5.5	-14.5	18.1	3.4	-2.1	1.0	-3.6	-4.5	7.2	3.2	6.2	7.7	-6.7	
傾向値	12.7		9.8		10.7		7.3		0.1		-0.8		-2.3		-2.5					
収益	増加	14.3	7.7	7.1	-	14.3	7.1	-	7.1	25.0	20.0	12.5	12.5	18.8	18.8	17.6	25.0		23.5	
	変らず	85.7	92.3	78.6	92.9	78.6	85.8	86.7	85.8	62.5	66.7	68.7	68.7	56.2	62.4	70.6	56.2		58.9	
	減少	-	-	14.3	7.1	7.1	7.1	13.3	7.1	12.5	13.3	18.8	18.8	25.0	18.8	11.8	18.8		17.6	
	D・I	14.3	7.7	-7.2	-7.1	7.2	0.0	-13.3	0.0	12.5	6.7	-6.3	-6.3	-6.2	0.0	5.8	6.2		5.9	
	修正値	11.8	2.5	-4.3	-6.2	9.7	6.3	-13.7	2.7	10.9	-1.9	0.9	-2.8	-5.4	6.7	1.5	11.0	6.9	-2.5	
傾向値	13.5		10.5		10.7		5.5		0.0		-0.1		-1.7		-0.9					
価格動向	販売価格	28.6	21.4	28.6	7.2	28.6	28.6	26.7	28.6	18.8	20.0	25.0	12.5	25.0	18.8	17.6	18.8		17.6	
	修正値	19.6	16.5	32.2	1.4	28.9	33.7	25.1	29.4	14.9	16.5	26.3	8.7	24.4	22.0	14.4	19.8	-10.0	15.9	
	傾向値	16.3		19.6		25.9		28.4		26.9		25.2		24.3		22.7				
	仕入価格	21.4	21.4	14.3	14.3	35.7	28.6	33.3	28.6	37.5	20.0	50.0	25.0	43.8	31.3	29.4	50.0		29.4	
	修正値	14.4	21.3	15.9	4.1	35.0	32.2	33.2	31.0	31.3	22.2	50.5	16.9	41.5	30.9	29.8	46.8	-11.7	30.6	
傾向値	24.2		22.9		23.9		25.6		28.2		34.7		40.1		40.7					
在庫金・繰り	在庫数量	0.0	7.1	-14.3	0.0	-14.3	-14.3	0.0	-21.4	6.2	0.0	6.2	6.2	0.0	0.0	-11.8	0.0		-5.9	
	修正値	4.4	7.5	-9.6	2.8	-14.9	-9.6	-3.3	-19.9	2.5	-3.5	8.1	0.7	0.2	2.7	-11.7	2.5	-11.9	-7.3	
前年同期比	売上額	7.2		-7.1		7.2		-13.3		6.2		0.0		-6.2		5.9				
	収益	0.0		-14.3		7.2		-6.6		6.2		-12.5		-18.8		-5.9				
雇用	残業時間	0.0	0.0	0.0	0.0	7.1	0.0	6.7	0.0	6.3	-6.7	0.0	6.3	6.2	0.0	-11.8	-6.3		-11.8	
	人手	-21.4	-7.1	-14.3	-21.4	-28.6	-21.4	-13.3	-23.1	-37.5	-13.3	-25.0	-25.0	-12.5	-25.0	-17.6	-6.3		-17.6	
借入金	借入をした/借入の予定あり (%)	28.6	23.1	42.9	28.6	30.8	42.9	50.0	25.0	53.3	42.9	37.5	53.3	43.8	43.8	35.3	37.5		41.2	
	借入しない/借入の予定なし (%)	71.4	76.9	57.1	71.4	69.2	57.1	50.0	75.0	46.7	57.1	62.5	46.7	56.2	56.2	64.7	62.5		58.8	
	借入難易度	-15.4		-14.3		8.4		-6.7		-6.2		-6.6		-6.7		-6.2				
有効回答事業所数		14		14		14		15		16		16		16		17				

特別調査 「2020年(令和2年)の経営見通し」

本調査結果の特徴

- ①2020年(令和2年)の景気見通しについては、「普通」が46.0%で1位、「やや悪い」が28.4%で2位、「やや良い」が12.6%で3位となっている。
- ②2020年の自社の業況見通しについては、「普通」が50.2%で1位、「やや悪い」が27.4%で2位、「やや良い」が12.1%で3位となっている。
- ③2020年の売上額伸び率見通しについては、「変わらない」が46.7%で1位、「10%未満の減少」が18.2%で2位、「10%未満の増加」が16.4%で3位となっている。
- ④自社の業況が上向き転換点見通しについては、「業況改善の見通しは立たない」が39.7%で1位、「すでに上向いている」が14.4%で2位、「3年後」が13.4%で3位となっている。
- ⑤見通しと比べ消費税率上げ後に受けた影響については、「変わらない」が72.9%で1位、「売上の減少」が13.1%で2位、「利幅の縮小」が7.0%で3位となっている。

(特別調査データ)

【問1】貴社では、2020年の日本の景気をどのように見通していますか。次の中から1つ選んでお答えください。

単位：%

項目	全体	製造業	卸売業	小売業	サービス業	建設業	不動産業
1.非常に良い	-	-	-	-	-	-	-
2.良い	2.3	2.3	3.3	5.9	-	-	-
3.やや良い	12.6	10.5	20.0	8.8	16.7	8.3	11.8
4.普通	46.0	48.8	40.0	35.3	41.7	75.0	52.9
5.やや悪い	28.4	25.6	30.0	41.2	27.8	8.3	29.4
6.悪い	8.4	10.5	6.7	5.9	8.3	8.3	5.9
7.非常に悪い	2.3	2.3	-	2.9	5.6	-	-

【問2】貴社では、2020年の自社の業況(景気)をどのように見通していますか。次の中から1つ選んでお答えください。

単位：%

項目	全体	製造業	卸売業	小売業	サービス業	建設業	不動産業
1.非常に良い	-	-	-	-	-	-	-
2.良い	2.3	1.2	3.3	5.9	2.8	-	-
3.やや良い	12.1	12.8	16.7	8.8	8.3	16.7	11.8
4.普通	50.2	46.5	53.3	35.3	58.3	66.7	64.7
5.やや悪い	27.4	29.1	23.3	35.3	27.8	16.7	17.6
6.悪い	7.4	9.3	3.3	14.7	2.8	-	5.9
7.非常に悪い	0.5	1.2	-	-	-	-	-

【問3】2020年において貴社の売上の伸び率は、2019年に比べておおよそのくらいになると見通していますか。次の中から1つ選んでお答えください。

単位：%

項目	全体	製造業	卸売業	小売業	サービス業	建設業	不動産業
1. 30%以上の増加	0.5	-	-	-	2.8	-	-
2. 20~29%の増加	0.9	-	-	2.9	2.8	-	-
3. 10~19%の増加	6.5	4.7	6.9	8.8	11.1	-	5.9
4. 10%未満の増加	16.4	12.8	31.0	11.8	16.7	8.3	23.5
5. 変わらない	46.7	45.3	31.0	50.0	52.8	75.0	41.2
6. 10%未満の減少	18.2	23.3	20.7	17.6	5.6	8.3	23.5
7. 10~19%の減少	9.3	11.6	10.3	5.9	8.3	8.3	5.9
8. 20~29%の減少	0.9	1.2	-	2.9	-	-	-
9. 30%以上の減少	0.5	1.2	-	-	-	-	-

【問4】貴社では、自社の業況が上向く転換点をいつ頃になると見通していますか。次の中から1つ選んでお答えください。

単位：%

項目	全体	製造業	卸売業	小売業	サービス業	建設業	不動産業
1. すでに上向いている	14.4	8.5	24.1	14.7	25.0	18.2	-
2. 6か月以内	6.2	4.9	6.9	2.9	5.6	-	23.5
3. 1年後	9.1	7.3	6.9	5.9	13.9	9.1	17.6
4. 2年後	10.0	9.8	13.8	8.8	8.3	9.1	11.8
5. 3年後	13.4	15.9	17.2	5.9	5.6	36.4	11.8
6. 3年超	7.2	9.8	3.4	8.8	2.8	-	11.8
7. 業況改善の見通しは立たない	39.7	43.9	27.6	52.9	38.9	27.3	23.5

【問5】10月以降の貴社の経営は、消費税率引上げ前の見通しと比べて、どのような影響を受けていますか。受けている影響とその理由について、最も当てはまるものを1つ選んでお答えください。

単位：%

項目	全体	製造業	卸売業	小売業	サービス業	建設業	不動産業
【見通しより良い影響】							
1. ポイント還元制度	2.3	1.2	-	8.8	2.9	-	-
2. 食品等の軽減税率	0.9	2.3	-	-	-	-	-
3. 自動車・住宅等の各種税制優遇措置	-	-	-	-	-	-	-
4. 特需の発生	0.5	1.2	-	-	-	-	-
5. その他	-	-	-	-	-	-	-
【見通しと変わらない】							
6. 変わらない	72.9	69.8	73.3	70.6	77.1	83.3	76.5
【見通しより悪い影響】							
7. 売上の減少	13.1	16.3	13.3	14.7	8.6	8.3	5.9
8. 利幅の縮小	7.0	7.0	3.3	5.9	5.7	8.3	17.6
9. 事務負担の増加	3.3	2.3	10.0	-	5.7	-	-
0. その他	-	-	-	-	-	-	-

調査の概要

1、調査時期 令和元年12月中旬

2、調査方法 面接聴取調査

3、調査の対象と回収状況

	調査対象事業所数	有効回答事業所数
製造業	87	87
卸売業	30	30
小売業	35	35
サービス業	37	36
建設業	12	12
不動産業	17	17
合計	218	217

4、未集計事業所数

	倒産・廃業	事業転換	移転	不在が続く	調査拒否	取引解消	休業	その他	合計
	1	0	0	0	0	0	0	0	1
製造業									0
卸売業									0
小売業									0
サービス業	1								1
建設業									0
不動産業									0