



文京博覧会（ぶんぱく）2016開催日決定!!	1
国際モダンホスピタルショー2016に出展しました	1
文京区大学発ベンチャー支援事業認定企業のご紹介	2
大学発ベンチャー支援事業を実施します！	2
地域ブランド創出支援事業補助金のご案内	3
福島県中島村より野菜・米・花・加工品を 文京区のみなさまにお届けします	3
江戸・TOKYO 技とテクノの融合展 2016	3
中小企業向け「企業の経営戦略」としての ワーク・ライフ・バランスセミナーを開催します	4
知的財産を企業経営に活かしませんか？	4
日本女子大学 リカレント教育課程 ～女性のための再就職支援プログラム～	5
文京区景況調査 今期の特徴点	6
特別調査 「中小企業における事業上の情報収集・発信について」	7
店舗紹介 平成28年度は6店舗が チャレンジショップ支援事業の対象となりました	8

文京産業ニュース ビガ Vigor	文京産業ニュース 125
	編集・発行
	本誌掲載記事に関するお問い合わせ先
	文京区民部経済課
	〒112-8555 文京区春日 1-16-21
TEL : 5803-1173	
FAX : 5803-1936	
WEBビガ	検索

文京博覧会(ぶんぱく)2016開催日決定!!

11月18日(金) 午前10時～午後6時

11月19日(土) 午前10時～午後5時

会場 文京シビックセンター (地下2階、1階ほか)



BUNレンジャー今年も出動予定

文京博覧会(通称:ぶんぱく)では、区内の産業及び消費生活について広く文京区内外に情報発信するために、区内の中小企業、産業団体および消費者団体等が一堂に会して展示、実演、研究発表、販売を行います。

区内の産業・商業・伝統工芸等に触れながら、文京区の新しい魅力を再発見することができるチャンスです。文京区の産業・消費生活をまるごと体験してください。皆様のご来場をお待ちしております!

詳細につきましては、今後掲示されるポスターやパンフレットをご覧ください。

お問い合わせ 経済課産業振興係 TEL : 03-5803-1173



区民ひろば(物産展)

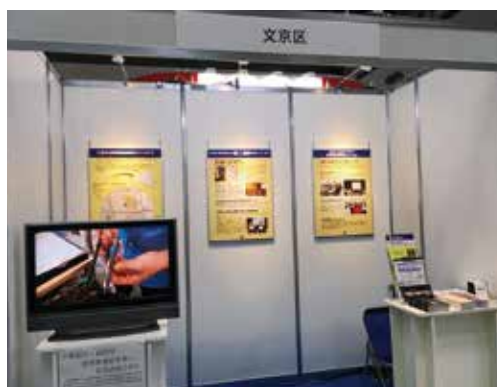
国際モダンホスピタルショー2016に出展しました

文京区では、地場産業である医療機器産業のPRを行うため、7月13日～15日、東京ビッグサイトで開催された「国際モダンホスピタルショー2016」(主催:一般社団法人日本病院会、一般社団法人日本経営協会)に出展しました。

国際モダンホスピタルショーは、健康・医療・福祉分野による安心社会の実現を目指して毎年開催されている国内最大級の展示会で、開催3日間で約8万人の来場者があります。

今年度は、医工連携イベント、企業間交流会等他区との連携事業などをアピールしました。

また、新製品・新技術開発費用補助事業認定企業の紹介映像放映を通じ、来場者の方々に文京区役所経済課の事業の一部を紹介しました。



モダンホスピタルショー2016出展の様子



パンフレット等で文京区の事業を紹介

お買い物は文京区で!!

文京区大学発ベンチャー支援事業認定企業のご紹介

株式会社Nicogory

住所：東京都文京区本郷7-3-1 東京大学アントレプレナープラザ205
TEL：6452-9149

類似条文検索システム『法ルーレット』

従来の条文検索エンジンは、入力されたキーワードと近い条文だけが表示されるものがほとんどでした。そこで弊社では、自然言語処理技術に加え、条文を構造的に解析し、それぞれの条文間の関連性を与えることによって、関連する条文をまとめて検索できるシステムを開発しました。この技術を当社のサービスに組み込むことにより、全ての人が法律を駆使して積極的に生きられる世界を目指して行きます。

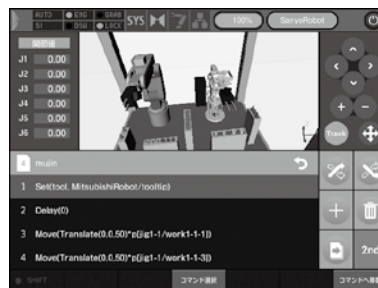


株式会社MUJIN

住所：東京都文京区本郷4-8-13 TSKビル
TEL：4577-7638

産業用ロボット向けティーチングコントローラ

産業用ロボットは、主に自動車や電子回路の生産工場等で、繰り返して行う単純作業を自動化するために使用されており、当社はその頭脳にあたるロボットコントローラを開発しています。本製品は、従来のコントローラと違い、誰でも直感的に使うことができ、タッチパネル上で選択肢をクリックして進めていくだけで動作を自動で生成できます。自動特異点／関節リミット回避機能や干渉せずに自動で原点復帰する機能、ペンダント上で動く3Dシミュレーターを標準装備しています。



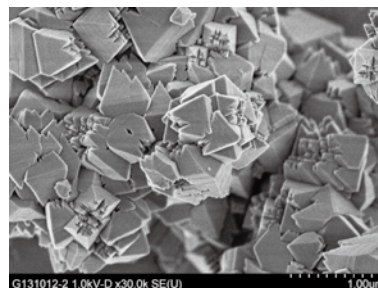
ユニゼオ株式会社

住所：東京都文京区本郷7-3-1 東京大学アントレプレナープラザ703
TEL：5615-8338

自動車触媒用高性能ゼオライト

ゼオライトとは、二酸化ケイ素と酸化アルミニウムを主成分とする鉱物で、自動車排ガス処理や石油化学品製造などにおいて、触媒、吸着剤などとして広く利用されています。

当社は、これまでの合成法で必須であった有機物の「鋳型」（構造規定剤：OSDA）を使用しない合成方法を確立しました。これにより、従来の合成法では実現できなかった高水準の耐熱性、耐水熱性、イオン交換能に優れたゼオライトの早期実用化に取り組んでいます。



大学発ベンチャー支援事業を実施します！

大学発ベンチャー企業が新製品又は新技術の開発等に取り組む場合に必要な経費の一部を補助します。

- ▶ **対象者**：設立10年未満の大学発ベンチャー企業
(設立1年未満も対象)
- ▶ **対象経費**：平成28年4月1日から平成30年2月28日までの期間に支出した経費
- ▶ **補助率**：3分の2 (限度額50万円)
- ▶ **募集期間**：平成28年9月1日(木) から
平成28年10月31日(月) まで

※大学発ベンチャー企業の要件 (下記のいずれかに該当するもの)

- (1) 大学が有する研究成果又は特許をもとに設立に至った企業
- (2) 会社を設立した後、5年以内に大学が有する研究成果若しくは特許を取得し、又は共同研究等を行った企業
- (3) 大学の教職員又は学生が設立した企業のうち、事業の内容が大学における研究内容等と関連がある企業
- (4) 設立に当たり、大学が出資し、又は技術移転機関等が関与した企業
- (5) 現役の大学生又は大学院生が経営している企業

【お問い合わせ】 経済課産業振興係 (文京シビックセンター地下2階) TEL：03-5803-1173

地域ブランド創出支援事業補助金のご案内

文京区では、イベントやグッズ制作など、文京区の魅力ある地域ブランドを新たに創出する事業を実施する場合に、費用の一部を補助します。

地域活性化につながる地域ブランドを生み出そうとお考えの方は、ぜひご利用ください。

- 対象者** 小売業者などの地域グループ（商店会を除く）又は特定非営利活動法人
- 対象事業** 補助対象者が新たに実施する地域ブランドを創出する事業
- 補助率** 3分の2（限度額30万円）
- 募集期間** 平成28年4月1日から平成29年2月28日まで（予算の範囲を超えた時点で、募集を終了します。）
- 申込方法** 本補助金の活用をお考えの方は、事前に下記までお問い合わせください。実施予定の事業の詳細、申請までの流れなどをご相談させていただきます。

【お問い合わせ】 経済課産業振興係（文京シビックセンター地下2階） TEL：03-5803-1173

福島県中島村より野菜・米・花・加工品を 文京区のみなさまにお届けします

～産直なかじマルシェ～

中島村は福島県の県南部に位置する、自然豊かな農村です。このたび村に工場を置く株式会社タカラ本社にて産地直送の新鮮な農産物等を販売するため、文京区本郷におじゃまいたします。今年も美味しい新米がすくすくと育っています。中島村の米は阿武隈川の恵みを受けて栽培され、食味も良く、高い評価をいただいています。産直なかじマルシェでは、お米の鮮度をキープするため、冷蔵庫のドアポケットで保存いただけるペットボトル米を販売いたします。

ご近所のみなさまはぜひお誘いあわせのうえ、お越しください。



昨年のマルシェの様子

- 開催日時** 9月10日（土）、10月8日（土）、11月12日（土）
午前9時～正午
- 開催場所** 株式会社タカラ本社
〒113-0033 文京区本郷4-29-16
TEL 03-3814-0177

- 出品予定品目** 米（コシヒカリ、天のつぶ）、野菜（はくさい、にんじん、じゃがいも、たまねぎ、ごぼう、しいたけ等）、加工品（切りもち、棒もち、バナナマドレーヌ、アップルパイ等）、花（シクラメン等）

江戸・TOKYO 技とテクノの融合展 2016

TOKYO GUARANTEE 東京信用保証協会

東京信用保証協会は、中小企業の皆さまへの経営支援の取組みとして、10回目となるビジネスフェアを開催いたします。皆さまのご来場を心よりお待ちしております。

入場
無料

日時 平成28年10月12日（水）10時から17時

会場 東京国際フォーラム（千代田区丸の内3-5-1）ホールE（旧展示ホール）

内容 ■270社を超えるブース展示 ■出展者によるプレゼンテーション
■著名講師による講演会を午前・午後の2回開催（聴講無料・予約不要）

がんばる中小企業を応援する
まるがも応援隊

第1部（11：00～12：30）

『～経営上のトラブルに巻き込まれないために～
これだけは知っておきたい法律知識』

弁護士 大澤 孝征 氏



第2部（14：30～15：50）

『組織を活性化するコミュニケーション力』

明治大学文学部 教授 齋藤 孝 氏

写真提供 草思社



◇お問い合わせ先：東京信用保証協会 ビジネスフェア実行委員会事務局 ☎03-3272-2070

中小企業向け「企業の経営戦略」としての ワーク・ライフ・バランスセミナーを開催します

企業経営を成功へと導く経営戦略においては、雇用環境を整備し、「優秀な人材を確保すること」、「人材を定着させること」が求められています。そこで、本セミナーでは経営戦略としての人材マネジメントに着目し、「ワーク・ライフ・バランス」をテーマに、その必要性やメリット、期待される効果等について基礎から解説します。

日時 平成28年9月8日(木) 午後2時～4時

会場 産業とくらしプラザ 研修室
文京区春日1-16-21 文京シビックセンター地下2階

対象 区内中小企業経営者、人事担当者

定員 50名(先着順。定員になり次第締め切り)

講師 林中小企業診断士事務所

代表 **林 啓 史 氏**

参加費 無 料

申込 はがきまたはFAXに「ワーク・ライフ・バランスセミナー」・住所・氏名(ふりがな)・電話番号・FAX番号を明記し下記へ送付ください。(区ホームページからも申込可)

文京区区民部経済課産業振興係 〒112-8555 文京区春日1-16-21

TEL: 03-5803-1173 FAX: 03-5803-1936

<http://www.city.bunkyo.lg.jp/sangyo/chushokigyo/chusho/seminar.html>



知的財産を企業経営に活かしませんか?

東京都知的財産総合センターは、中小企業の知的財産の創造・保護・活用の促進を目的に、相談事業、普及啓発事業、助成事業の3つを主な事業として、中小企業の支援を行っています。

①知的財産相談(無料・秘密厳守)

専門知識と経験を有するアドバイザーが特許・意匠・商標・著作権・ノウハウ・技術契約・知財調査等に関する相談に無料で応じます。必要に応じ弁理士、弁護士が同席し、専門的なアドバイスをを行います。まずはお電話ください。

相談日 月～金曜日(土・日・祝日及び年末年始を除く)

相談方法 来所による相談(予約制)。事前にお電話で予約をお願いします。相談案件の内容がわかる資料等をできるだけ、ご持参ください。

電話番号 03-3832-3655

	月	火	水	木	金	相談時間 (1回、1時間)
アドバイザー	知的財産全般に関する相談					午前9時～正午 午後1時～午後5時
弁理士	機械・電気	化学	機械・電気	電子・IT	機械・電気	午後1時～午後5時
弁護士	知的財産に関する契約・訴訟の相談					

②知的財産セミナー・シンポジウム(無料)

中小企業の経営者、実務担当者などを対象に知的財産制度の普及・啓発を図るため、セミナー・シンポジウムを開催するとともに、各種マニュアルを提供しています。

③知的財産費用助成

外国への知的財産出願費用、外国侵害調査、外国侵害調査などにかかる費用の一部を補助します。

④知的財産導入支援(無料)

●ニッチトップ育成支援

知的財産戦略の導入による経営基盤強化を図る企業を対象に、アドバイザーが最大3年間の継続的相談・助言等を行い、専門人材の育成や知財管理体制の整備など、実践的支援を行います。

⑤知的財産活用支援(無料)

大企業、試験研究機関、大学等が保有する開放特許・ノウハウ等の知的財産を中小企業に紹介し新製品開発や新規事業化に活用していただきます。大企業等とのマッチングの機会を設け、技術移転から販路開拓までのサポートを実施します。

※助成金等の申請には、要件があります。詳細は下記までお問い合わせください。

お問い合わせ先

東京都知的財産総合センター
台東区台東1-3-5 反町商事ビル1F
☎ 03-3832-3656
FAX 03-3832-3659
<http://www.tokyo-kosha.or.jp/chizai/>

日本女子大学 リカレント教育課程

～女性のための再就職支援プログラム～

日本女子大学では、大学卒業後に就職し、育児や進路変更などで離職した女性の再就職を支援するリカレント教育課程を設置しています。

1年間のキャリア教育を通して、高い技能・知識、働く自信・責任感を養い、再就職を支援するプログラムです。2007年からスタートし、文部科学省の「職業実践力育成プログラム(BP)」の認定と、厚生労働省の「専門実践教育訓練給付金」講座の指定を受けています。

この課程は、再教育と再就職支援を2本の柱とし、現代社会にふさわしい企業の社会的責任と発展を支える、有用な人材の輩出を目指しています。

●再教育カリキュラム

現代社会で必須の英語、ITはもちろん、企業会計、簿記、金融などの基礎知識を幅広く身につけます。貿易実務、内部監査実務などの資格準備講座もあります。面接対策など実践的な求職スキルのほか、再就職後に必要となるコミュニケーション能力についても学びます。

目指せる資格 日商簿記／貿易実務／社会保険労務士／公認内部監査人／記録情報管理者／消費生活アドバイザー

●再就職支援

受講者の再就職先を紹介するため、独自の求人webサイトを開設し、各企業からいただいた求人票を受講生がいつでも閲覧できるようにしています。

また、合同会社説明会を年1回、日本女子大学内で開催し、参加企業によるプレゼンテーションと企業ごとのブースでの面談を行っています。毎回15社程度の企業にご参加いただいております。説明会をきっかけに就職につながる例もあります。

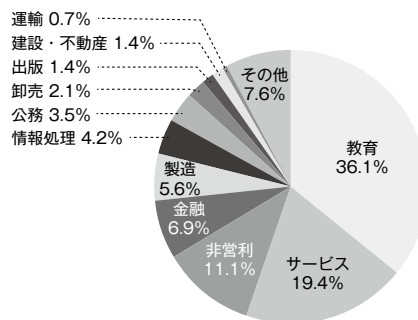
本課程では、キャリア相談などにより、受講生一人ひとりを、きめ細やかに支援しています。



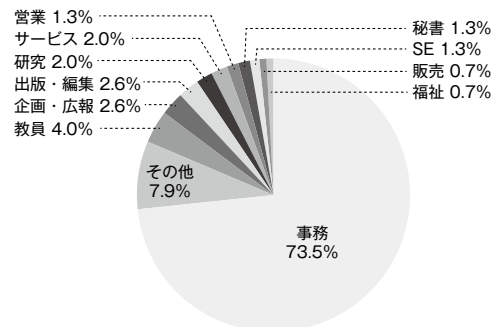
■これまでの実績■

毎年、就職希望者のほとんどである20人程度の方が再就職しています。
業種や職種もさまざまです。

就職先業種分類



就職先職種分類



区内企業の皆さまへ

有用な人材を無料でご紹介します！

本課程の修了生は、総合的な人間力を磨くために前向きな姿勢で学び直しに取り組み、新卒者にはない経験と仕事に対する意欲と責任感を持ち、即戦力としてお役に立つことを望んでおります。

リカレント教育課程事務室では、常時、受講生の求人のお申込みを受け付けており、具体的なご要望やご相談にも対応しております。紹介料等は一切かかりません。

受講生のライフスタイルに応じて、正社員、パート、契約社員など、さまざまな雇用形態でのご紹介となります。有用な人材をお探しの区内企業のみなさま、お気軽にご相談ください。

問合せ先

日本女子大学 リカレント教育課程事務室 再就職担当

文京区目白台2-8-1 百年館4階生涯学習センター内 TEL 03-5981-3752

文京区今期の特徴点

平成28年4月～6月
調査時期 28年6月中旬
調査方法 面接聴取

不動産業は非常に大きく好調に転じ、小売業は厳しさが幾分和らいでいます。製造業・サービス業は前期同様の厳しさが続き、卸売業は悪化に転じています。

【製造業】

前期		-19.5	製造業の業況は前期同様の厳しさが続いています。DI値は0.1ポイント減の-19.6です。売上額は2.3ポイント増の-7.7とやや改善しています。受注残は2.8ポイント増の-11.6と回復の兆しをやや見せたものの、収益は2.0ポイント減の-16.6と減少幅がやや拡大しています。来期の業況は幾分上向くと予想しています。売上額・受注残はいずれも減少幅がやや拡大し、収益は今期並の減少が続くと予想しています。
今期		-19.6	
来期		-15.0	

【小売業】

前期		-31.0	小売業の業況は厳しさが幾分和らいでいます。DI値は4.9ポイント増の-26.1です。売上額は24.1ポイント増の-10.9で減少幅が非常に大きく縮小し、収益も16.9ポイント増の-16.7と大きく持ち直しています。来期の業況はやや低迷すると予想しており、売上額は減少幅がわずかに拡大し、収益は今期並の減少が続くと予想しています。
今期		-26.1	
来期		-30.2	

【サービス業】

前期		-21.8	サービス業の業況は前期同様の厳しさが続いています。DI値は1.4ポイント増の-20.4です。売上額は2.4ポイント減の-17.8と減少幅がやや拡大したものの、収益は11.2ポイント増の-13.3と大幅に持ち直しています。来期の業況は悪化幅が拡大すると予想しています。売上額は回復の兆しを見せるものの、収益は今期並の減少が続くと予想しています。
今期		-20.4	
来期		-25.5	

【卸売業】

前期		0.5
今期		-5.2
来期		-17.9

【不動産業】

前期		-10.2
今期		35.3
来期		7.9

スポット君 景気予報								有効回答事業所数
	好調 ←			普通				
製造業	20以上	19～10	9～0	-1～-10	-11～-20	-21～-30	-31以下	製製造業 83
小売業	10以上	9～0	-1～-10	-11～-20	-21～-30	-31～-40	-41以下	小売業 31
サービス業	15以上	14～5	4～-5	-6～-15	-16～-25	-26～-35	-36以下	サービス業 27
卸売業	20以上	19～10	9～0	-1～-10	-11～-20	-21～-30	-31以上	卸売業 21
不動産業	10以上	9～0	-1～-10	-11～-20	-21～-30	-31～-40	-41以下	不動産業 13

特別調査「中小企業における事業上の情報収集・発信について」

本調査結果の特徴

①事業上のインターネットの利用については、「利用しており、自社ホームページも開設」が43.4%で1位、「利用することは考えていない」が26.7%で2位、「利用しているが、自社ホームページは未開設」が19.4%で3位となっており、電子メールの利用については、「利用している」が56.7%で1位、「利用することは考えていない」が30.0%で2位、「利用していないが、今後利用したい」が10.6%で3位となっている。②事業上のソーシャルメディア等の利用については、利用している媒体は、「SNS(フェイスブックなど)」が13.4%で1位、「ブログ(アメーバブログなど)」が3.9%で2位、「動画・情報共有サイト(ユーチューブなど)」と「その他」がいずれも1.1%で3位となっており、利用していないでは、「今後も利用しない」が28.5%で1位、「どちらともいえない」が26.8%で2位、「利用を検討したい」が14.5%で3位である。③事業上の情報収集源については、「販売・仕入先」が53.0%で1位、「新聞・雑誌」が42.5%で2位、「インターネット」が35.9%で3位となっている。④取引推進上の情報発信媒体の活用については、「自社ホームページ(ブログ含む)」が34.3%で1位、「特になし」が29.3%で2位、「新聞(折込み広告含む)・雑誌」が22.7%で3位となっている。⑤情報発信媒体に期待する効果については、「新規顧客の獲得」が42.0%で1位、「取引推進上の情報発信を行っていない」が27.0%で2位、「知名度・信用力の向上」が16.7%で3位となっており、「その実現状況」については、「どちらともいえない」が39.1%で1位、「おおむね実現している」が16.7%で2位、「実現していない」が12.6%で3位である。

(特別調査データ)

【問1】 貴社では、事業上において、パソコンやスマートフォン等でインターネットを利用していますか。以下の1～4の中から1つ選んでお答えください。また、同様に事業上で電子メールを利用していますか。あてはまるものを5～7の中から1つ選んでお答えください。

単位: %

項目	全体	製造業	小売業	サービス業	卸売業	不動産業
【インターネットの利用】						
1. 利用しており、自社ホームページも開設	43.4	34.6	23.3	55.6	76.2	58.3
2. 利用しているが、自社ホームページは未開設	19.4	21.0	20.0	18.5	14.3	8.3
3. 利用していないが、今後利用したい	9.4	13.6	10.0	3.7	4.8	—
4. 利用することは考えていない	26.7	29.6	43.3	22.2	4.8	33.3
【電子メールの利用】						
5. 利用している	56.7	53.1	30.0	63.0	90.5	50.0
6. 利用していないが、今後利用したい	10.6	11.1	16.7	7.4	—	16.7
7. 利用することは考えていない	30.0	33.3	50.0	25.9	9.5	25.0

【問2】 最近、ソーシャルメディア(SNS、ブログなど、インターネットを利用してコミュニケーションを促進するサービス)の利用が普及していますが、貴社では、ソーシャルメディアを事業上の情報収集・発信に利用していますか。利用している場合は、最も利用している媒体を以下の1～5の中から1つお答えください。また、利用していない場合は、今後の方針について、以下の6～0の中から1つお答えください。

単位: %

項目	全体	製造業	小売業	サービス業	卸売業	不動産業
【利用している(媒体)】						
1. SNS(フェイスブックなど)	13.4	11.1	14.3	22.2	14.3	—
2. ブログ(アメーバブログなど)	3.9	3.7	3.6	7.4	4.8	—
3. ミニブログ(ツイッターなど)	—	—	—	—	—	—
4. 動画・情報共有サイト(ユーチューブなど)	1.1	1.2	—	—	4.8	—
5. その他	1.1	—	—	3.7	—	7.7
【利用していない(今後の方針)】						
6. 利用を開始する予定	1.1	—	—	—	4.8	7.7
7. 利用を検討したい	14.5	16.0	10.7	3.7	28.6	15.4
8. どちらともいえない	26.8	27.2	28.6	25.9	23.8	30.8
9. あまり利用したくない	9.5	11.1	7.1	7.4	4.8	7.7
0. 今後も利用しない	28.5	29.6	35.7	29.6	14.3	30.8

【問3】 貴社では、主に事業展開上(市場動向把握、各種経営情報の取得など)の情報収集にあたって、どのような媒体や機関を活用していますか。活用度合いの大きいものを以下の1～0の中から3つ以内でお答えください。

単位: %

項目	全体	製造業	小売業	サービス業	卸売業	不動産業
1. テレビ・ラジオ	17.1	17.3	20.0	18.5	9.5	15.4
2. 新聞・雑誌	42.5	44.4	46.7	33.3	38.1	46.2
3. インターネット	35.9	29.6	30.0	48.1	61.9	23.1
4. 国や自治体などの行政機関	2.8	1.2	—	11.1	4.8	—
5. 金融機関	16.0	16.0	13.3	18.5	9.5	23.1
6. 販売・仕入先	53.0	55.6	66.7	29.6	61.9	38.5
7. 専門家(税理士、技術士等)	18.8	23.5	6.7	29.6	4.8	23.1
8. 組合や商議所等のコミュニティ	14.4	17.3	6.7	14.8	9.5	15.4
9. その他	1.1	—	—	7.4	—	—
0. 特になし	11.0	9.9	13.3	14.8	4.8	15.4

【問4】 貴社では、取引推進上(広告・宣伝、販売チャネルなど)、どのような情報発信媒体を活用していますか。活用度合いの大きいものを以下の1～0の中から3つ以内でお答えください。

単位: %

項目	全体	製造業	小売業	サービス業	卸売業	不動産業
1. テレビ・ラジオ(コミュニティ放送含む)	7.7	11.1	6.7	3.7	4.8	—
2. 新聞(折込み広告含む)・雑誌	22.7	22.2	33.3	18.5	19.0	23.1
3. 看板・ポスター	10.5	8.6	16.7	7.4	4.8	23.1
4. 地域特有の発行物(コミュニティ誌等)	9.9	6.2	13.3	7.4	4.8	30.8
5. 自社ホームページ(ブログ含む)	34.3	29.6	20.0	51.9	47.6	53.8
6. インターネット(選択肢5を除く)	17.7	18.5	16.7	7.4	19.0	38.5
7. ダイレクトメール	7.7	6.2	13.3	3.7	9.5	15.4
8. 電話・ファクシミリ	8.3	11.1	6.7	3.7	4.8	—
9. その他	4.4	4.9	6.7	3.7	4.8	—
0. 特になし	29.3	33.3	20.0	33.3	23.8	23.1

【問5】 貴社が、取引推進上(広告・宣伝、販売チャネルなど)活用している情報発信媒体には、主にどのような効果を期待していますか。以下の1～5の中から1つお答えください。また、期待する効果の実現状況について以下の6～0の中から1つお答えください。

単位: %

項目	全体	製造業	小売業	サービス業	卸売業	不動産業
【期待する効果】						
1. 新規顧客の獲得	42.0	32.5	55.2	48.1	45.0	61.5
2. 既存取引先との取引拡大・深耕	13.2	15.6	6.9	—	25.0	7.7
3. 知名度・信用力の向上	16.7	18.2	13.8	22.2	15.0	7.7
4. その他	—	—	—	—	—	—
5. 取引推進上の情報発信を行っていない	27.0	32.5	24.1	29.6	10.0	23.1
【効果の実現状況】						
6. 期待以上に実現している	1.1	1.3	—	3.7	—	—
7. おおむね実現している	16.7	14.3	20.7	7.4	25.0	30.8
8. どちらともいえない	39.1	35.1	41.4	44.4	50.0	30.8
9. あまり実現していない	10.3	14.3	6.9	11.1	10.0	—
0. 実現していない	12.6	13.0	6.9	11.1	10.0	15.4



平成28年度は6店舗が チャレンジショップ支援事業の対象となりました

文京区では、商店街の空き店舗で「自分のお店を持つ」という夢にチャレンジする方に、家賃助成と無料で経営相談を行うチャレンジショップ支援事業を行っています。

THE SALON/Home

本当に心地よい空間作り／髪がきれいで扱いやすく／をテーマに一日の予約数を制限しているのゆったりと贅沢な時間の中でお過ごしいただけます。本当に気に入ってもらえるサロンを目指し、技術や空間づくりに妥協しません。さまざまな世代の地域を結びつきを大切にするサロンです。



【住 所】文京区本駒込2-1-3
HATUZAWA B.LD1F
【T E L】03-6902-1212
【営業時間】9:30~21:30
【定 休 日】不定休(月曜日と火曜日を交替わり)
【ホームページ】<http://thesalonhome.tokyo/>



谷根千 az café

明るく天井高の店内、自家焙煎の香り高いコーヒーと毎朝焼きあがるマフィンをは是非お楽しみください。テラス席ではペットも一緒にお過ごし頂けます。ランチ・カフェタイム・ディナーと1日を通して皆様をお待ちしております。



【住 所】文京区千駄木3-40-17
CASA VELDE1F
【T E L】03-5832-9362
【営業時間】11:00~21:30
(21:00ラストオーダー)
【定 休 日】毎週火曜日
【ホームページ】<http://m.facebook.com/yanesen.az.cafe/>



Blanc Couleur (ブランクルール)



大人女性のヘアカラー専門店です。
◆カットよりもヘアカラーのタイミングのほうが早い
◆ヘアカラーだけではサロンに来店しにくく、割高になってしまう
といった方を対象に、「90日間染め放題」や「45日早割制度」のサービスを行っております。



【住 所】文京区白山5-18-12
結城ビル1F
【T E L】03-5981-9993
【営業時間】10:00~19:00
【定 休 日】日曜日・月曜日
【ホームページ】<http://www.blanc-couleur.jp/>

おかずのハーモニー



心も身体も元気になるおかずを毎日お店で調理しています。昼はバランスのとれた各種お弁当を、夕方からは季節のメニューや家庭惣菜を日替わりで提供しております。全て真心込めた安心の手作り惣菜です。



【住 所】文京区本郷3-20-5
グランデュオ本郷1F
【T E L】090-9370-6112
【営業時間】11:00~13:30
16:00~20:00
【定 休 日】土日 祝日
【ホームページ】なし

美容室 Maa (マール)

根津の身体に優しい美容室です。ケミカル・オーガニックに偏らず身体に極力負担をかけないものを使用しております。頭皮の血行・毛穴のお掃除を促す「炭酸泉」を是非お試しください。ヘアケア・ヘアスタイルについて、是非お気軽にご相談下さい。(ご予約優先)



【住 所】文京区根津2-6-7 吉澤ビル1階
【T E L】03-5814-4067
【営業時間】平日11:00~21:00
土日祝日10:00~19:00
【定 休 日】毎週水曜日(他不足休)
【ホームページ】なし



ボードゲームカフェ「ココロ堂」

千代田線根津駅から徒歩1分。お酒やコーヒーを片手に、世界各国の約200種類のボードゲームを楽しむことができます。店内スタッフがお勧めゲームの紹介や、ルール説明を行いますので、「ボードゲームって何?」という方でも安心して楽しめます。お気軽にお立ち寄りください!



【住 所】文京区根津2-19-4
根津逢初II号館2階E
【T E L】080-7000-8651
【営業時間】12:00~24:00
【定 休 日】月曜日(祝日は営業、翌火曜日振替休業)
【ホームページ】<http://korokorodou.com/>



お買い物は文京区で!!