

# 文京区地震防災地図 (地震摇晃程度地図)

## 关于地震防灾地图

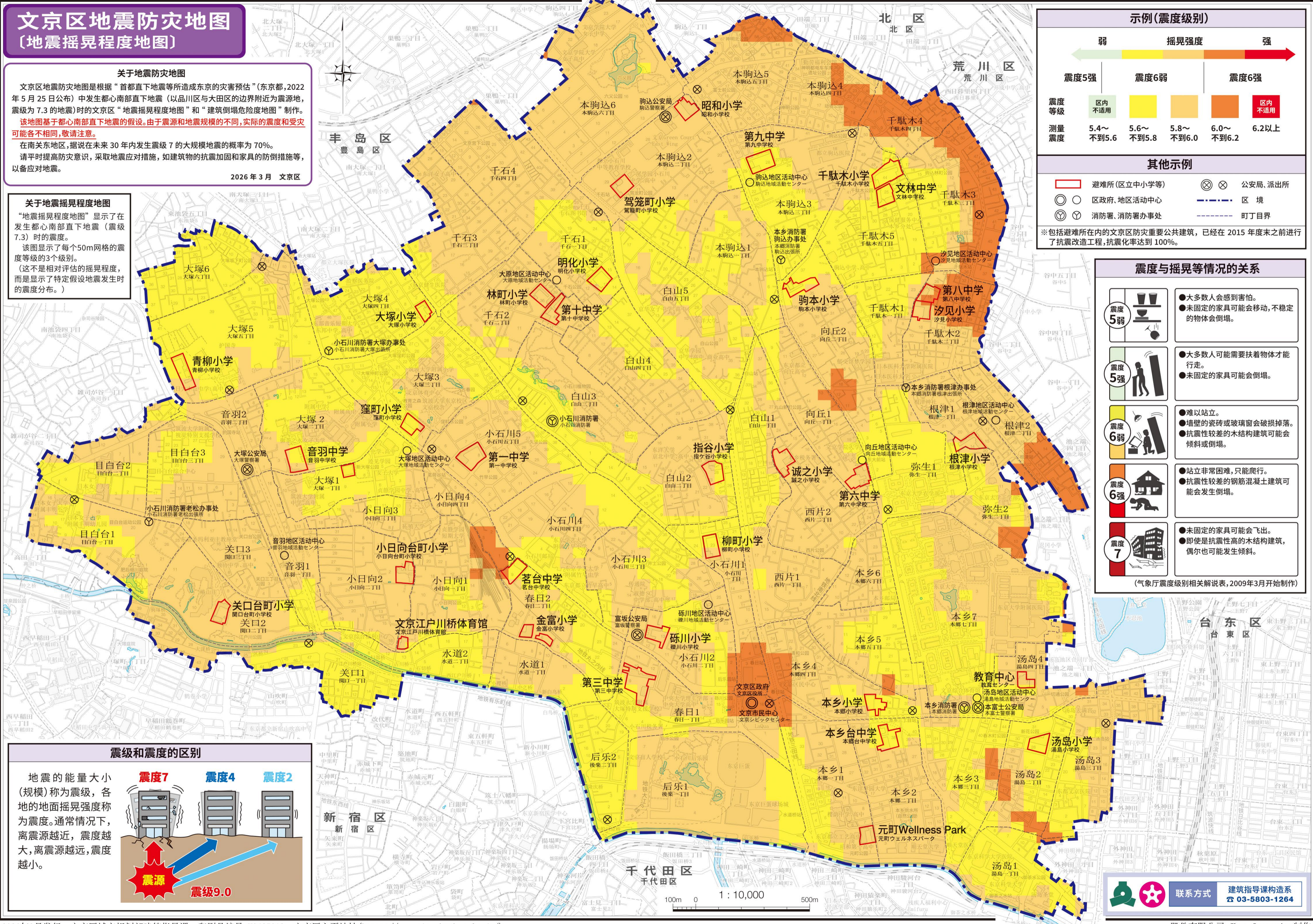
文京区地震防灾地图是根据“首都直下地震等所造成东京的灾害预估”(东京都,2022年5月25日公布)中发生都心南部直下地震(以品川区与大田区的边界附近为震源地,震级为7.3的地震)时的文京区“地震摇晃程度地图”和“建筑倒塌危险度地图”制作。  
**该地图基于都心南部直下地震的假设。由于震源和地震规模的不同,实际的震度和受灾可能各不相同,敬请注意。**

在南关东地区,据说在未来30年内发生震级7的大规模地震的概率为70%。  
请平时提高防灾意识,采取地震应对措施,如建筑物的抗震加固和家具的防倒措施等,以备应对地震。

2026年3月 文京区

## 关于地震摇晃程度地图

“地震摇晃程度地图”显示了在发生都心南部直下地震(震级7.3)时的震度。  
该图显示了每个50m网格的震度等级的3个级别。  
(这不是相对评估的摇晃程度,而是显示了特定假设地震发生时的震度分布。)



### 示例(震度级别)

	弱 ← 摇晃强度 → 强		
震度5强	震度6弱	震度6强	
区内不适用	5.4~ 不到5.6	5.6~ 不到5.8	5.8~ 不到6.0
震度等级	5.4~ 不到5.6	5.6~ 不到5.8	5.8~ 不到6.0
测量震度	5.4~ 不到5.6	5.6~ 不到5.8	5.8~ 不到6.0
	6.0~ 不到6.2	6.2以上	

### 其他示例

- 避难所(区立中小学等)
- 区政府、地区活动中心
- 消防署、消防署办事处
- 公安局、派出所
- 区境
- 丁目界

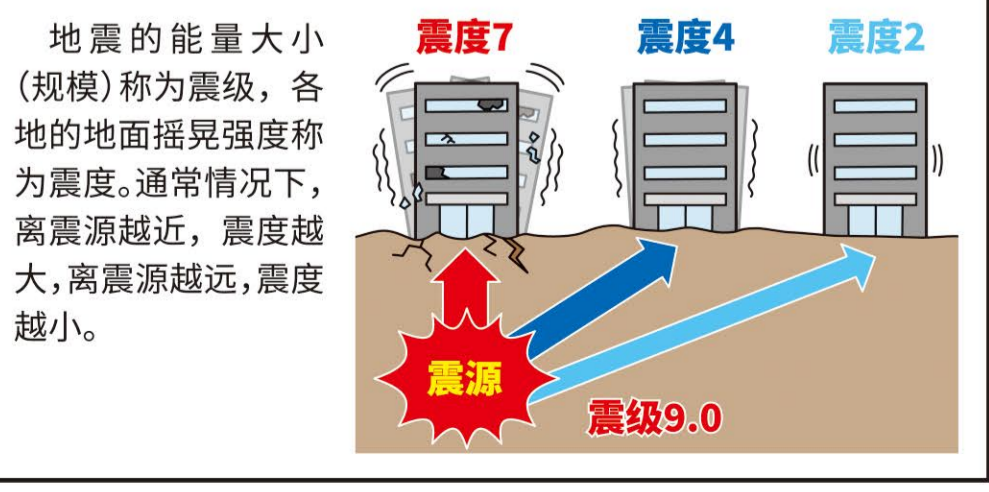
※包括避难所在内的文京区防灾重要公共建筑,已经在2015年度末之前进行了抗震改造工程,抗震化率达到100%。

### 震度与摇晃等情况的关系

震度5弱	●大多数人会感到害怕。 ●未固定的家具可能会移动,不稳定的物体会倒塌。
震度5强	●大多数人可能需要扶着物体才能行走。 ●未固定的家具可能会倒塌。
震度6弱	●难以站立。 ●墙壁的瓷砖或玻璃窗会破损掉落。 ●抗震性较差的木结构建筑可能会倾斜或倒塌。
震度6强	●站立非常困难,只能爬行。 ●抗震性较差的钢筋混凝土建筑可能会发生倒塌。
震度7	●未固定的家具可能会飞出。 ●即使是抗震性高的木结构建筑,偶尔也可能发生倾斜。

(气象厅震度级别相关解说表,2009年3月开始制作)

## 震级和震度的区别



联系方式 建筑指导课构造系  
☎ 03-5803-1264