

분쿄구 지진 방재 지도 (진동 지도)

지진 방재 지도에 대해

분쿄구 지진 방재 지도는 '수도 직하 지진 등으로 인한 도쿄의 피해 예상' (도쿄도, 2022년 5월 25일 공표)에서 도심 남부 직하 지진(시나가와구와 오타구 경계 부근을 진원지로 하는 매그니튜드 7.3의 지진)이 발생한 경우의 분쿄구 내 '진동 지도'와 '건물 도괴 위험도 지도'를 작성한 것입니다.

이 지도는 도심 남부 직하 지진을 가정한 지도입니다. 진원이나 지진 규모의 차이에 따라 실제 진도나 피해와 다를 수 있으므로 주의하시기 바랍니다.

미나미칸토 지역에서 30년 이내에 매그니튜드 7의 대규모 지진이 발생할 확률은 70%로 예상됩니다.

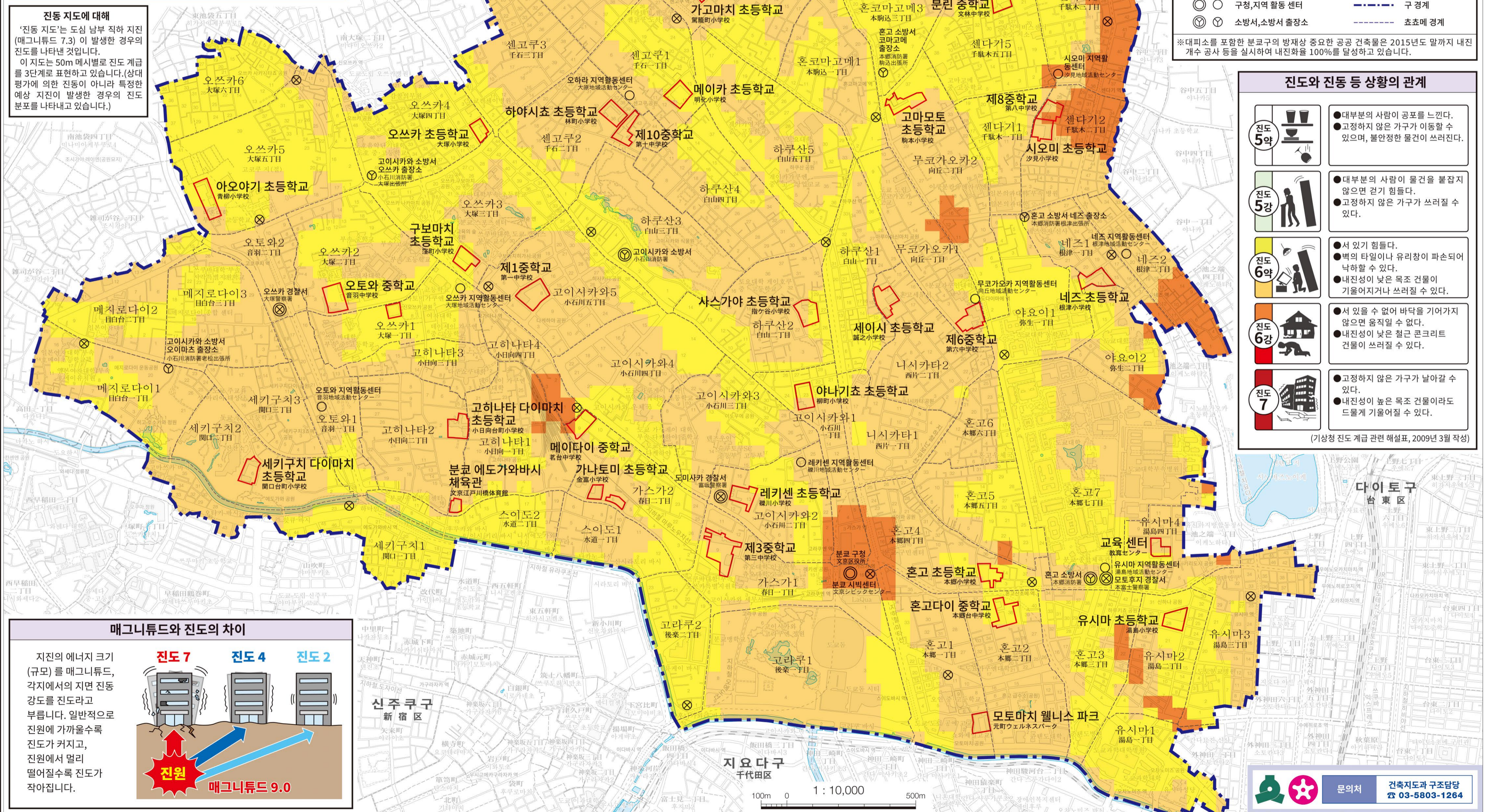
평소에 방재 의식을 높여 건물의 내진화나 가구의 전도 방지 대책 등 지진의 대비에 활용해 주십시오.

2026년 3월 분쿄구

진동 지도에 대해

'진동 지도'는 도심 남부 직하 지진(매그니튜드 7.3)이 발생한 경우의 진도를 나타낸 것입니다.

이 지도는 50m 메시별로 진도 계급을 3단계로 표현하고 있습니다.(상대평가에 의한 진동이 아니라 특정한 예상 지진이 발생한 경우의 진도 분포를 나타내고 있습니다.)



범례(진도 계급)

	진동 강도		
	약		강
진도 5강	진도 6약	진도 6강	
진도 계급	구내 해당 없음		구내 해당 없음
계측 진도	5.4~5.6 미만	5.6~5.8 미만	5.8~6.0 미만, 6.0~6.2 미만, 6.2 이상

기타 범례

- 대피소(구립 초등학교·중학교 등)
- 구청, 지역 활동 센터
- 소방서, 소방서 출장소
- 경찰서, 파출소
- 구 경계
- 초초매 경계

※대피소를 포함한 분쿄구의 방재상 중요한 공공 건축물은 2015년도 말까지 내진 개수 공사 등을 실시하여 내진화를 100%를 달성하고 있습니다.

진도와 진동 등 상황의 관계

진도 5약	● 대부분의 사람이 공포를 느낀다. ● 고정하지 않은 가구가 이동할 수 있으며, 불안정한 물건이 쓰러진다.
진도 5강	● 대부분의 사람이 물건을 붙잡지 않으면 걷기 힘들다. ● 고정하지 않은 가구가 쓰러질 수 있다.
진도 6약	● 서 있기 힘들다. ● 벽의 타일이나 유리창이 파손되어 낙할 수 있다. ● 내진성이 낮은 목조 건물이 기울어지거나 쓰러질 수 있다.
진도 6강	● 서 있을 수 없어 바닥을 기어가지 않으면 움직일 수 없다. ● 내진성이 낮은 철근 콘크리트 건물이 쓰러질 수 있다.
진도 7	● 고정하지 않은 가구가 날아갈 수 있다. ● 내진성이 높은 목조 건물이라도 드물게 기울어질 수 있다.

(기상청 진도 계급 관련 해설표, 2009년 3월 작성)

매그니튜드와 진도의 차이

