

분쿄구 지진 방재 지도 (건물 도피 위험도 지도)

지진 방재 지도에 대해
 분쿄구 지진 방재 지도는 '수도 직하 지진 등으로 인한 도쿄의 피해 예상' (도쿄도, 2022년 5월 25일 공표)에서 도심 남부 직하 지진(시나가와구와 오타구의 경계 부근을 진원지로 하는 매그니튜드 7.3의 지진)이 발생한 경우의 분쿄구 내 '진동 지도'와 '건물 도피 위험도 지도'를 작성한 것입니다.
 이 지도는 도심 남부 직하 지진을 가정한 지도입니다. 진원지나 지진 규모의 차이에 따라 실제 진동과 피해와 다를 수 있으므로 주의하시기 바랍니다.
 미나미칸토 지역에서 30년 이내에 매그니튜드 7의 대규모 지진이 발생할 확률은 70%로 예상됩니다.
 평소에 방재 의식을 높여 건물의 내진화나 가구의 전도 방지 대책 등 지진의 대비에 활용해 주십시오.
 2026년 3월 분쿄구

건물 도피 위험도 지도에 대해
 '건물 도피 위험도 지도'는 도심 남부 직하 지진(매그니튜드 7.3)의 지진의 진동에 의한 피해로서 건물 전괴율*을 나타낸 것입니다.
 이 지도는 50m 메시별로 건물 전괴율을 4단계로 표현하고 있습니다.
 건물 전괴율은 초초메(丁目) 단위의 경향을 나타낸 것이며, 개별 건물의 전괴율을 나타낸 것이 아닙니다. 기준으로서 참고해 주십시오.
 ※ 구조별(목조 건물·비목조 건물) 및 건축 연차별 건물 피해율 함수(계축 진동과 건물 피해의 관계)를 이용하여 산출

주기의 차이에 의한 건물의 진동 방법

건물에는 각각 고유한 진동 주기*가 있으며, 동일한 지진동(지진에 의한 지면의 진동)이라도 건물에 따라 진동 방법이 다릅니다. 일반적으로는 높이가 낮은 건물은 짧은 주기의 지진동으로 진동이 커지기 쉽고, 높이가 높은 건물은 긴 주기의 지진동으로 크게 진동하는 경향이 있습니다.

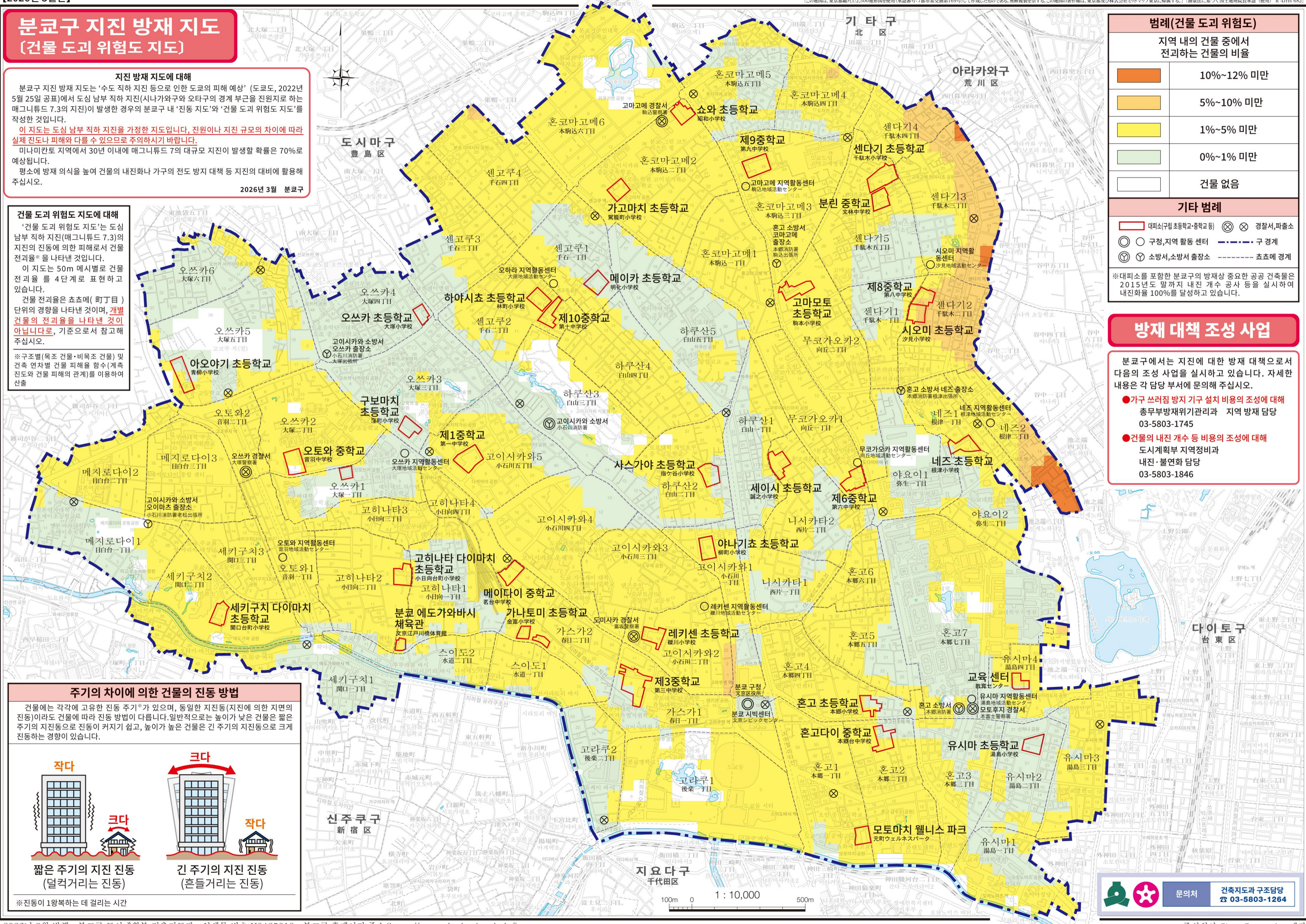
작다

짧은 주기의 지진 진동
(덜컹거리는 진동)

크다

긴 주기의 지진 진동
(흔들거리는 진동)

※ 진동이 1왕복하는 데 걸리는 시간



범례(건물 도피 위험도)	
	지역 내의 건물 중에서 전괴하는 건물의 비율 10%~12% 미만
	5%~10% 미만
	1%~5% 미만
	0%~1% 미만
	건물 없음

기타 범례	
	대피소(구립 초등학교·중학교 등)
	경찰서, 파출소
	구청, 지역 활동 센터
	소방서, 소방서 출장소
	구 경계
	초초메 경계

※ 대피소를 포함한 분쿄구의 방재상 중요한 공공 건축물은 2015년도 말까지 내진 개수 공사를 실시하여 내진화를 100%를 달성하고 있습니다.

방재 대책 조성 사업

분쿄구에서는 지진에 대한 방재 대책으로서 다음의 조성 사업을 실시하고 있습니다. 자세한 내용은 각 담당 부서에 문의해 주십시오.

- 가구 쓰러짐 방지 기구 설치 비용의 조성에 대해
 총무부방재위기관리과 지역 방재 담당
 03-5803-1745
- 건물의 내진 개수 등 비용의 조성에 대해
 도시계획부 지역정비과 내진·불연화 담당
 03-5803-1846