

文京区立小学校教室等増設計画について

1 小日向台町小学校

(1) 対象施設・所在地

小日向台町小学校（文京区立小日向2丁目3番8号）

(2) 用途地域等

第一種低層住居専用地域（建蔽率60%、容積率150%）

(3) 概要

① 敷地面積 6222.34 m²

② 既存建物概要

延床面積 4655.98 m²

校 舎 鉄筋コンクリート造 地上3階地下1階

体 育 館 鉄骨造 地上1階（2階建相当）

③ 増築概要

鉄骨造地上2階 約600 m²（予定）

特別教室・準備室2室、会議室、防災備蓄倉庫、

廊下、倉庫、トイレ（多目的トイレ含む）、エレベーター等

④ 改修概要

ア 既存校舎内の図工室、理科室及び防災備蓄倉庫の普通教室化

イ 本増築計画により改修が必要となる既存建物及び外構部分の改修

(4) スケジュール（予定）

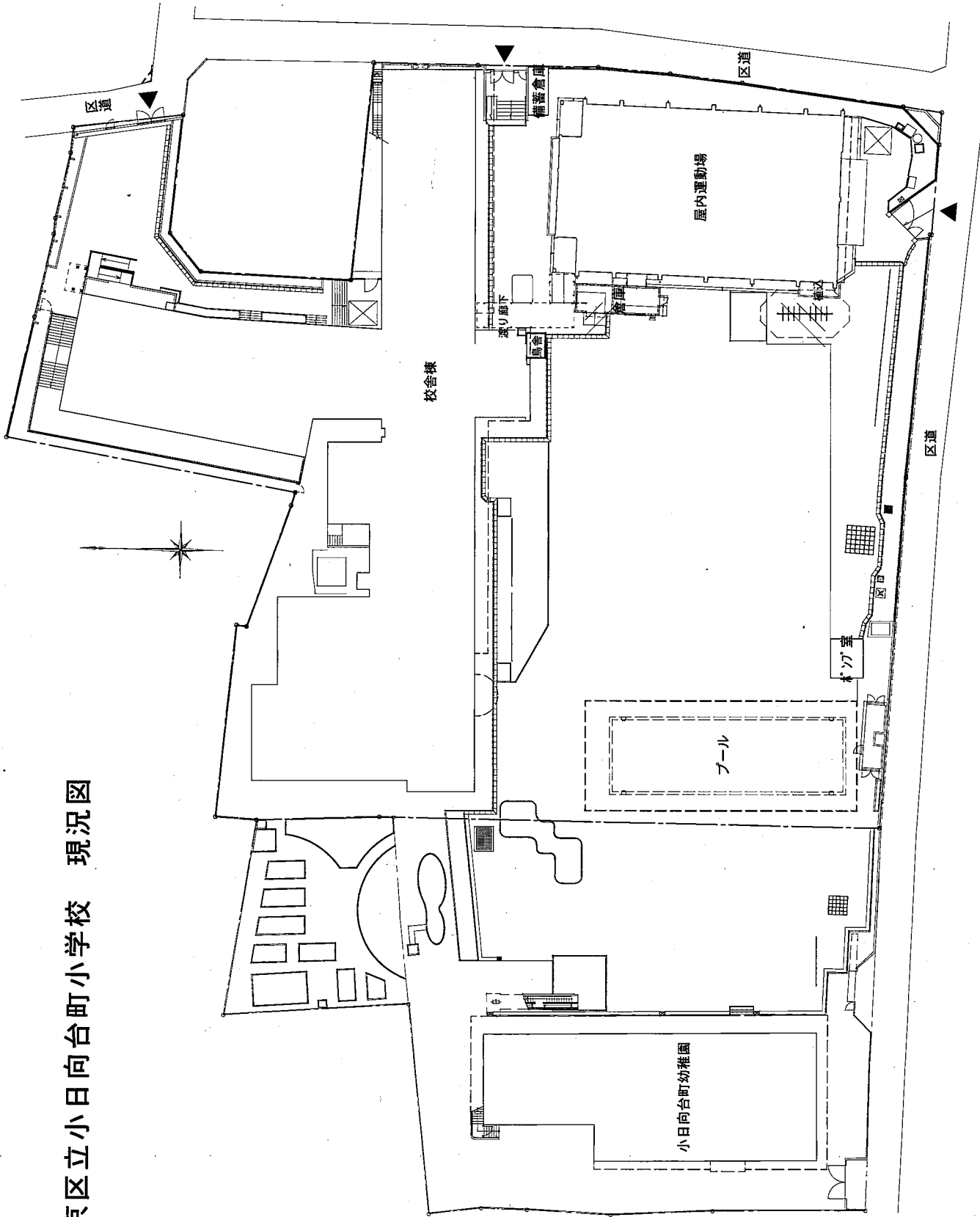
実 施 設 計 令和3年10月～令和4年3月

増築・改修工事 令和4年4月～令和5年3月

(5) 現況図

別紙のとおり

文京区立小日向台小学校 現況図



(参考) 児童数及び学級数の推計

	児 童 数							学 級 数						
	1年	2年	3年	4年	5年	6年	合計	1年	2年	3年	4年	5年	6年	合計
令和2年度	86	88	82	83	62	74	475	3	3	3	3	2	2	16
令和3年度	93	86	86	79	83	61	488	3	3	3	2	3	2	16
令和4年度	105	93	86	86	79	83	532	3	3	3	3	2	3	17
令和5年度	105	105	93	86	86	79	554	3	3	3	3	3	2	17

2 駒本小学校

(1) 対象施設・所在地

駒本小学校（文京区向丘二丁目37番5号）

駒本小学校育成室（文京区向丘二丁目37番5号）

(2) 用途地域等

商業地域（建ぺい率80%、容積率600%）

近隣商業地域（建ぺい率80%、容積率400%）

第一種中高層住居専用地域（建ぺい率60%、容積率300%）

(3) 概要

① 敷地面積 6,001.15m²

② 既存建物概要

延床面積 4,794.88m²

校舎 鉄筋コンクリート造地上4階

体育館 鉄骨造地上2階

③ 増築概要

鉄骨造地上1階 約230m²（予定）

多目的室、育成室、トイレ（多目的トイレ含む）等

④ 改修概要

ア 育成室等の普通教室化

イ 本増築計画により改修が必要となる既存建物及び外構部分の改修

(4) スケジュール（予定）

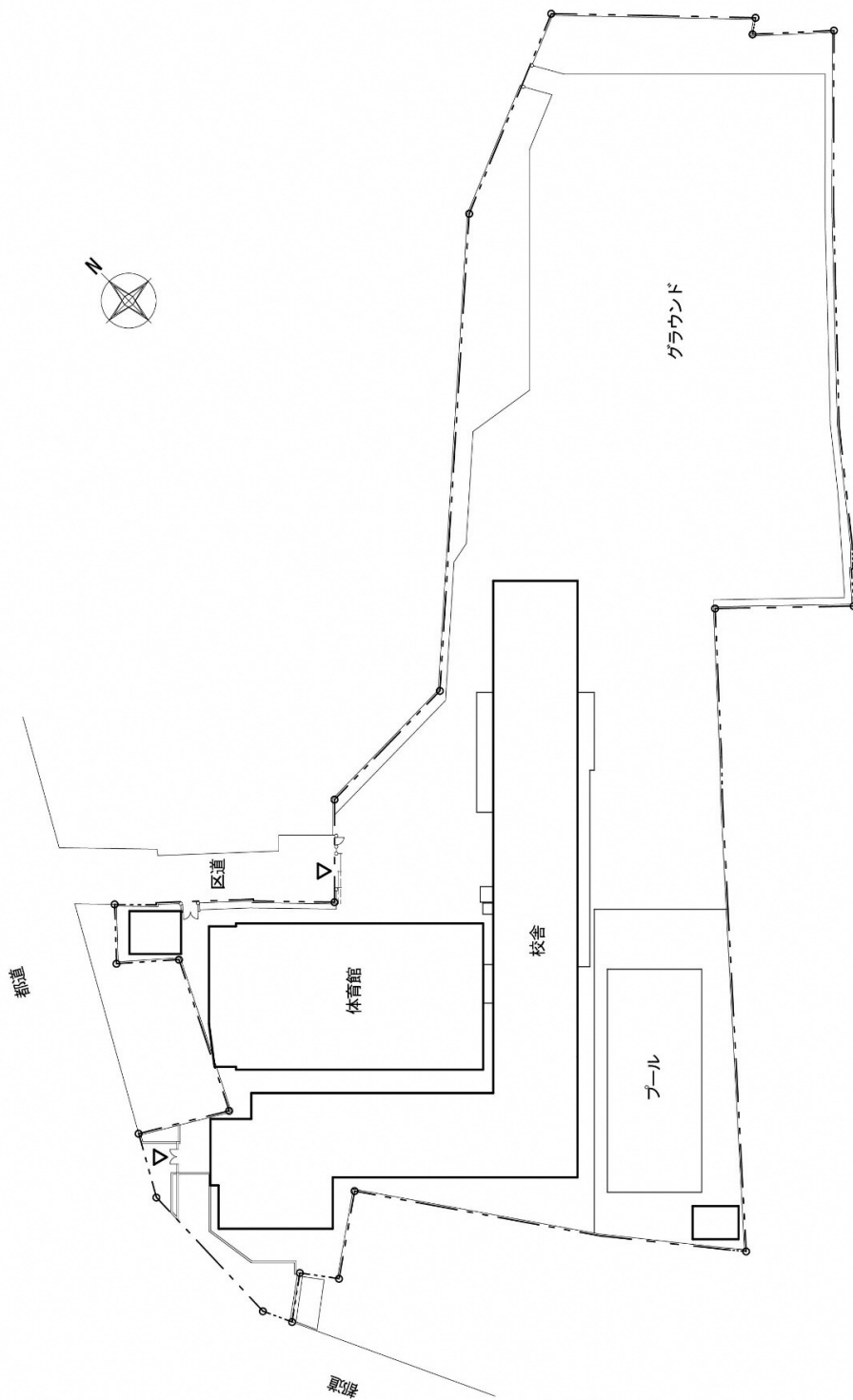
実施設計 令和3年10月～令和4年3月

増築・改修工事 令和4年4月～令和5年3月

(5) 現況図

別紙のとおり

文京区立駒本小学校 現況図



(参考) 児童数及び学級数の推計

	児 童 数							学 級 数						
	1年	2年	3年	4年	5年	6年	合計	1年	2年	3年	4年	5年	6年	合計
令和2年度	64	61	55	56	48	44	328	2	2	2	2	2	2	12
令和3年度	57	63	61	55	54	47	337	2	2	2	2	2	2	12
令和4年度	71	57	63	61	55	54	361	3	2	2	2	2	2	13
令和5年度	64	71	57	63	61	55	371	2	3	2	2	2	2	13