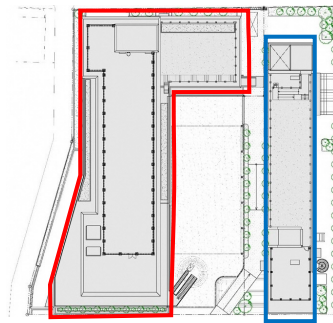


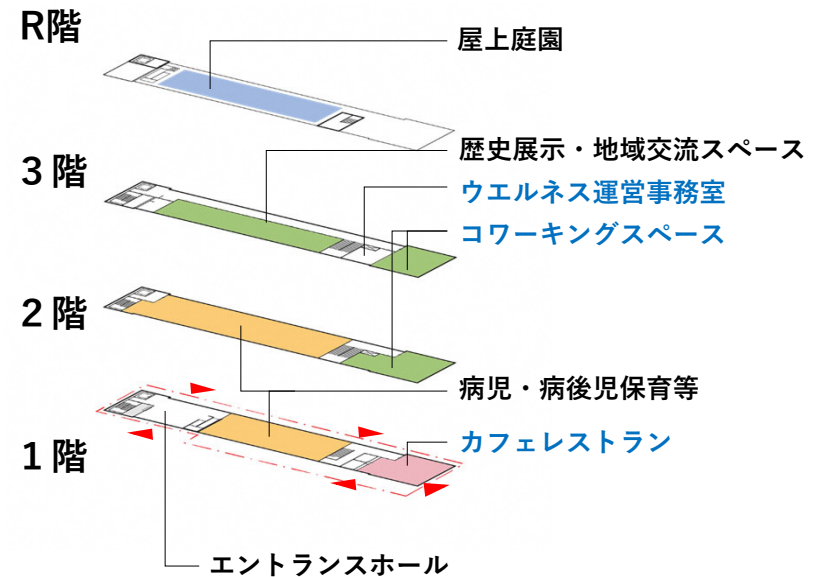
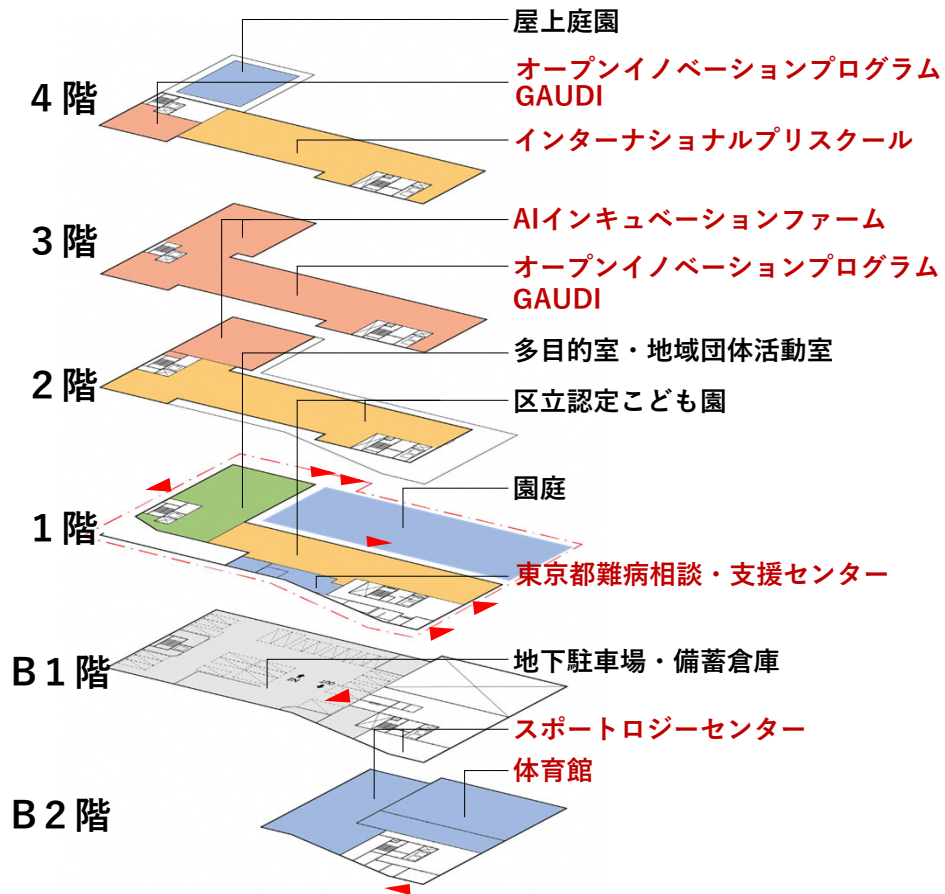
旧元町小学校の整備と元町公園との一体的活用事業
【民間機能のご紹介】

活用・保全施設機能



活用施設

保全施設



1 オープンイノベーションプログラム「GAUDI」

MEDICAL R&D
医療・技術開発(AI)

「GAUDI（本郷・湯島医療機器開発プロジェクト）」※ Global Alliance Under the Dynamic Innovationの略称

企画から製品化・事業化までワンストップで支援するためのオープンイノベーションを展開

1) 役割

- ・ 企業等が有する技術の社会実装支援、特に地元本郷/湯島地区の医療機器メーカーとの研究開発を推進
- ・ 研究開発に市民・患者が参画する取組（PPI：Patient and Public Involvement）を推進
- ・ 支援内容は、医師とのマッチング、資金調達支援、事業計画立案支援、臨床試験実施支援等

研究開発構想立案

知財戦略・技術移転

事業計画・資金調達

薬事戦略・開発戦略

試験デザイン

臨床試験・検証実験実施

製品化・事業化

GAUDI



2) 管理・運営

順天堂 革新的医療技術開発研究センター

3) 環境・設備

- ・ 医療機器開発のためのシュミレーションスペース
- ・ 医師と企業をつなぐイベントスペースや会議室等

2 AIインキュベーションファーム（仮称・新規設立）

MEDICAL R&D
医療・技術開発(AI)

1) 役割：

「仁の学是にもとづく、人に優しいAI医療の実現」をVisionに掲げ、5つのコアプロジェクトに向けた研究、開発、社会実装を産官学連携の上行う

学際的ハブを文京区本郷に設置し、大学発ベンチャーをリードし、幸福100年社会の実現を目指す

2) コアプロジェクト

- 1 データ駆動型医療に向けた次世代医療エコシステムの実現
- 2 予測 (Predictive)、予防 (Preventive)、個別化医療 (Personalized)、参加型医療 (Participatory)によるP4 Medicineの実現
- 3 次世代地域医療連携による安心な社会の実現
- 4 未来を創る次世代教育と人材育成の実現
- 5 人にやさしいサステイナブルな医療の実現



3 スポーツロジセンター

SPORTS
健康寿命の延伸

- 1) 役割 :
- ・スポーツや運動・栄養と健康の関わりを科学的にアプローチ
 - ・メタボリックシンドロームや介護予防のための大規模調査を通して、健康寿命を延伸させるために必要なオーダーメイド型スポーツ療法の提示を進めています。
 - ・生活の質の向上による「元気な高齢者の多い社会」の実現と同時に、患者・家族、社会の負担軽減への貢献を目指します。

2) 管理・運営： 順天堂スポーツロジセンター

3) メニュー

- ・文京ヘルスタディ：住民参加・還元型 産官学共同プロジェクト
対象： 文京区在住の高齢者 約1,600名（2015年10月～）
- ・体力測定コーナー
- ・相談会（予防医学・体力・他）
- ・講演会 など

4) 設備・環境

運動機能測定



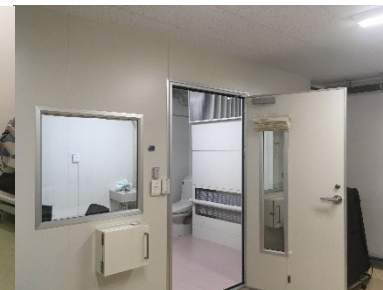
MRI



骨密度測定



代謝機能測定



筋機能評価



4 東京都難病相談・支援センター

COMMUNITY
地域の集い

1) 役割：難病患者の日常生活における相談・支援、地域交流活動などにより療養生活を支援する

2) 管理・運営：東京都難病相談・支援センター

3) メニュー

1 相談・支援

- ・ 療養相談・就労支援（電話および面接）
- ・ 医療相談会（年8回）
専門医等による疾患分野別の相談会を開催する

2 講演会等の実施（年5回）

専門医等を講師とした難病に関する講演会を開催する

3 情報提供

日常生活用具の展示や難病に関する資料が閲覧できる



展示コーナー

資料提供コーナー

相談コーナー

個別相談室



5 保育施設（一般／事業所内）、病児・病後児保育等

1) 役割：

- ・文京区と順天堂が提携し、病気の回復期のお子様の保育を担当します。
順天堂小児科医が巡回医として毎日診療にあたり、医療機関としての特性を生かした地域社会貢献を実施します。
⇒ 文京区の子供の出生、働く子育て世代を支援します。

2) 管理・運営：病児・病後児保育等 順天堂医院・小児科、看護部・他 保育園(事業所内・文京区粋) 順天堂 人事部 厚生課

3) メニュー（予定）

	保育所 (事業所保育)	保育所 (一般保育)	病児・病後児保育
定員	40名 0・1・2歳児各10名 3～5歳児 10名	30名	6名(予)
時間	平日7:30～17:45 ※延長19:00迄 土曜7:30～13:45 ※延長15:00迄 休業日：日・祝日・第2土 5/15、12/29～1/3	同左	月曜日～金曜日 8:00～18:00 ※ 祝日、年末年始及び医療機関の休業日を除く。 1回の利用につき連続7日以内 (土曜日、日曜日、祝日を含む。)
対象	生後2ヵ月以上の0歳児から 小学校就学前まで	同左	生後4ヵ月から小学校3年生までの区民児童



6 災害時対応

SAFETY
災害対応

実災害に備え、避難所運営訓練等にも参加しスキルアップ
DMATの知識を基に企画・運営を行い、移動・支援を考慮した災害拠点



順天堂 6 附属病院の被災地救援活動
(参考：東日本大震災時)



7. スポーツプログラムによる健康増進プロジェクト



SPORTS
健康寿命の延伸

1) 名称：健康都市「BUNKYO」プロジェクト

2) 目的：「医療・食・運動」のコラボレーションを通じて地域住民の方々の健康増進・健康寿命の延伸を実現

3) メニュー（予定）

- 1 『朝活』出勤前のラジオ体操に代わるコンテンツの提供
- 2 『おとなのサッカー塾』（夕方）
- 3 『サッカーひろば』
- 4 『仮称）今だからこそ親子でフットサル』（休日）



1) 名称：Tokyo 2020 レガシー継承プロジェクト

2) 目的：パラアスリートが継続的に活躍できる機会を施設面からサポート

3) メニュー

1 ゴールボールおよびボッチャ競技の支援

- ・順天堂大学は日本ゴールボール協会及び日本ボッチャ協会と連携協力協定を締結
⇒ 体験会等を通じて、真のバリアフリー社会の実現に向けた活動を実施



2 ブラインドサッカーの支援

- ・文京区には都立文京盲学校と筑波大学附属視覚特別支援学校が存在し、ブライドサッカーの競技熱も高い



管理・運営する東京ユナイテッドFC（TOKYO UNITED Football Club）は、東京23区をホームタウンとするサッカークラブです。

※運営事業者は予定であり、変更の可能性もございます

一般社団法人CLUB LB & BRBと文京区は、サッカーを中心としたスポーツの振興を図り、地域社会におけるスポーツの発展及び区民の健康増進に寄与することを目的に、協定を結んでいます。



（左から成澤区長、福田、人見共同代表）



カフェレストラン

1) 役割

施設全体のハブのような役割を果たす
カフェと健康サロンを兼ねた体験型飲食業態



2) メニュー

- ・管理栄養士監修の健康的な食事
- ・地域のコミュニティの中心となるイベントの企画・運営
- ・健康相談 (本施設の各機能と連携)
- ・体質改善プログラム
- ・栄養学講座
- ・(ちびっこ) アスリートのための食事講座



コワーキング

1) 役割

多様な働き方支援・地域活性化の仕掛け
フリーランスや小規模ベンチャー企業などの
オフィスとしてビジネスコミュニケーションを活性化



2) メニュー・環境

- ・区民、定年退職後のアクティブシニアの
書斎のようなラウンジスペース
- ・文京区発・大学発のベンチャー、スタートアップの支援
- ・ビジネスコンテストなどのイベント開催

※運営事業者は予定であり、変更の可能性もございます

会社名： UDS株式会社

事業内容： まちづくりにつながる事業企画、建築設計、店舗運営、イベント企画、コンテンツ開発

実績：

- ・廃校 (大日向小学校) の校舎改修の企画/設計及び食堂の運営
- ・キッズニア東京のスポンサー開発/コンテンツ開発/設計
- ・MUJI HOTEL GINZAの企画/内装設計/運営/経営

 その他コワーキングオフィスやホテル、住宅、飲食店、の設計/運営など多数



10 インターナショナルプリスクール



1) 役割：英語を通して幼児教育・保育を行い、次世代のための基礎を築く

2) 事業内容

- 英語による保育事業（+延長保育も検討中）
- ・「IEYC（国際初等カリキュラム）」がベース
- ・体験型プログラムを通してSTEM学習を行う（Science, Technology, Engineering, Math）
- ・スポーツプログラム・食育などをカリキュラムに導入

3) 対象年齢：2～6歳、定員：100名程度(予)

4) 運営時間：月曜日～金曜日 7:30～19:30
※土曜日、日曜日については現在検討中。

5) 順天堂（国際教養学部・他）と連携



※運営事業者は予定であり、変更の可能性もございます

会社名：株式会社 GLOBAL EDUCATIONAL PARTNERS

事業内容：オンライン教育(英語及び英語での他科目)、
インターナショナルスクール運営
国際教育コンサルティング、等

連携事例①

総合エンターテインメント事業を展開する株式会社アミューズと連携し、サマーキャンプ『グローバルステップアカデミー・サマースクールバスケットボール特別英語キャンプ supported by アミューズ』を開講



連携事例②



サッカーを通じて、夢を持つことの大切さを伝えることを目的とした本田圭佑プロデュースのサッカースクールSOLTILO FAMILIA SOCCER SCHOOLのスポーツ教育メソッドと、幼小中のインターナショナルスクール運営やオンラインでのグローバル教育を提供するGlobal Step Academyのグローバル人材育成カリキュラムが融合した、新しいスタイルのインターナショナルスクール



各企業・組織の役割

※運営事業者は予定であり、変更の可能性もございます



順天堂

MEDICAL R&D
医療・技術開発(AI)

SPORTS
健康寿命の延伸

CHILDCARE
子育て支援

SAFETY
災害対応

1. オープンイノベーションセンターGAUDI
2. AIインキュベーションファーム (仮称)
3. スポーツロジセンター
4. 東京都難病相談・支援センター
5. 保育施設、病児・病後児保育等
6. 警備、清掃、施設管理、駐車場管理



東京
マテッド FC

SPORTS
健康寿命の延伸

COMMUNITY
地域の集い

7. 体育施設管理・イベント対応全般
健康都市「BUNKYO」プロジェクト
Tokyo 2020 レガシー継承プロジェクト



UDS

FOOD
食 (医食同源)

COMMUNITY
地域の集い

8. 健康レストラン・カフェ
菜園コーナー
9. コワーキング (文京リビングラボ)



GLOBAL
EDUCATIONAL
PARTNERS

CHILDCARE
子育て支援

10. インターナショナルプリスクール



清水建設

歴史継承・
交流・賑わい

- 施設設計、施工
- ・歴史性の継承
- ・公園との連携



文京区

歴史継承・
交流・賑わい

CHILDCARE
子育て支援

- ・歴史展示・地域交流スペース
- ・地域団体活動室、多目的室
- ・認定こども園
- ・避難所機能、備蓄倉庫

