

日常のこんな言葉に傷ついている人がいます

- 「オカマ、オナベ」＝
いわゆる「女っばい男」、「男っばい女」を
揶揄した呼び名
- 「レズ、ホモ」＝
レズビアン、ホモセクシュアル
（“ゲイ”を指すことが多い）の短縮形

これらは長い間差別やからかいの意味合いで使われてきたため、当事者が傷つく言葉です。

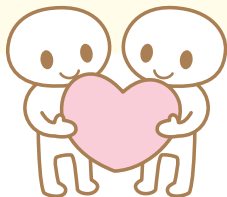
「レズビアン」「ゲイ」など正式名称を使いましょう。

- 男女分けを当然とする会話
「男なのになよなよするな」
「女の子だから、ピンク色が好きだよね」
- 異性愛を当然とする会話
「彼氏（彼女）いるの？」
「まだ結婚しないの？」

これらの会話は、文脈によっては当事者が排除されてしまい、強いストレスを感じます。

知らないだけで、あなたの身近にもLGBT等の当事者がいるかもしれません。

多様な性への理解を示し、支援する人が増えていくことで、誰もが過ごしやすい社会になっていきます。



SOGIに関する相談窓口

●文京SOGIにじいろサロン

SOGIについて参加者のみなさんで気軽に語り合うサロンです。

【日時】奇数月の第4日曜日 14:00～16:00(令和3年度～)

サロン終了後、講師に個別相談ができます。(先着2名(2組)。事前予約可)

詳細は区ホームページをご覧ください。



●文京区男女平等センター相談室

自分自身の生き方や人間関係、SOGIに関するお悩み等をカウンセラーがお受けします。

※LGBT専門の相談員ではありません。

●来室・電話相談 03-3812-7149(要電話予約)

月曜 / 10:00～16:00(受付15:00まで)

水曜 / 14:00～20:00(受付19:00まで)

金曜 / 10:00～20:00(受付19:00まで)

●SNS(LINE、Twitter)@bunkyo_soudan

火・木・土曜 / 14:00～20:00

(受付19:30まで)

詳細は区ホームページをご覧ください。



●東京都性自認及び性的指向に関する専門電話相談(東京都)

TEL 03-3812-3727 (火・金曜 18:00～22:00)

●よりそいホットライン

(一般社団法人社会的包摂サポートセンター)

TEL 0120-279-338 (24時間対応)

【編集・発行】文京区総務部総務課ダイバーシティ推進担当

〒112-8555 東京都文京区春日1-16-21

TEL:03-5803-1187(直通) FAX:03-5803-1331

協力 / 一般社団法人 性的指向および性自認等により困難を抱えている当事者等に対する法整備のための全国連合会(Webサイト: <http://lgbtetc.jp/>)

令和3年3月発行
印刷物番号 B0120012

「SOGI」ってなに？

