

文京区立湯島小学校増築その他工事 計画説明資料

- ・ 文京区中高層建築物の建築に係る紛争の予防と調整及び開発事業の周知に関する条例

文京区教育委員会教育推進部学務課
株式会社内藤ハウス東京支店

目次

- 1.全体工事概要
- 2.概要
- 3.全体計画図
- 4.近隣配置図兼日影図（全体）
- 5.周辺生活環境配慮事項
- 6.増築校舎 1階平面図（予定）
- 7.増築校舎 2階平面図（予定）
- 8.増築校舎 3階平面図（予定）
- 9.増築校舎 R階平面図（予定）
- 10.増築校舎 立面図①～③（予定）
- 11.工事スケジュール（予定）
- 12.事業計画①～③（予定）
- 13.工事車両動線
- 14.工事一般事項①～③
- 15.連絡先

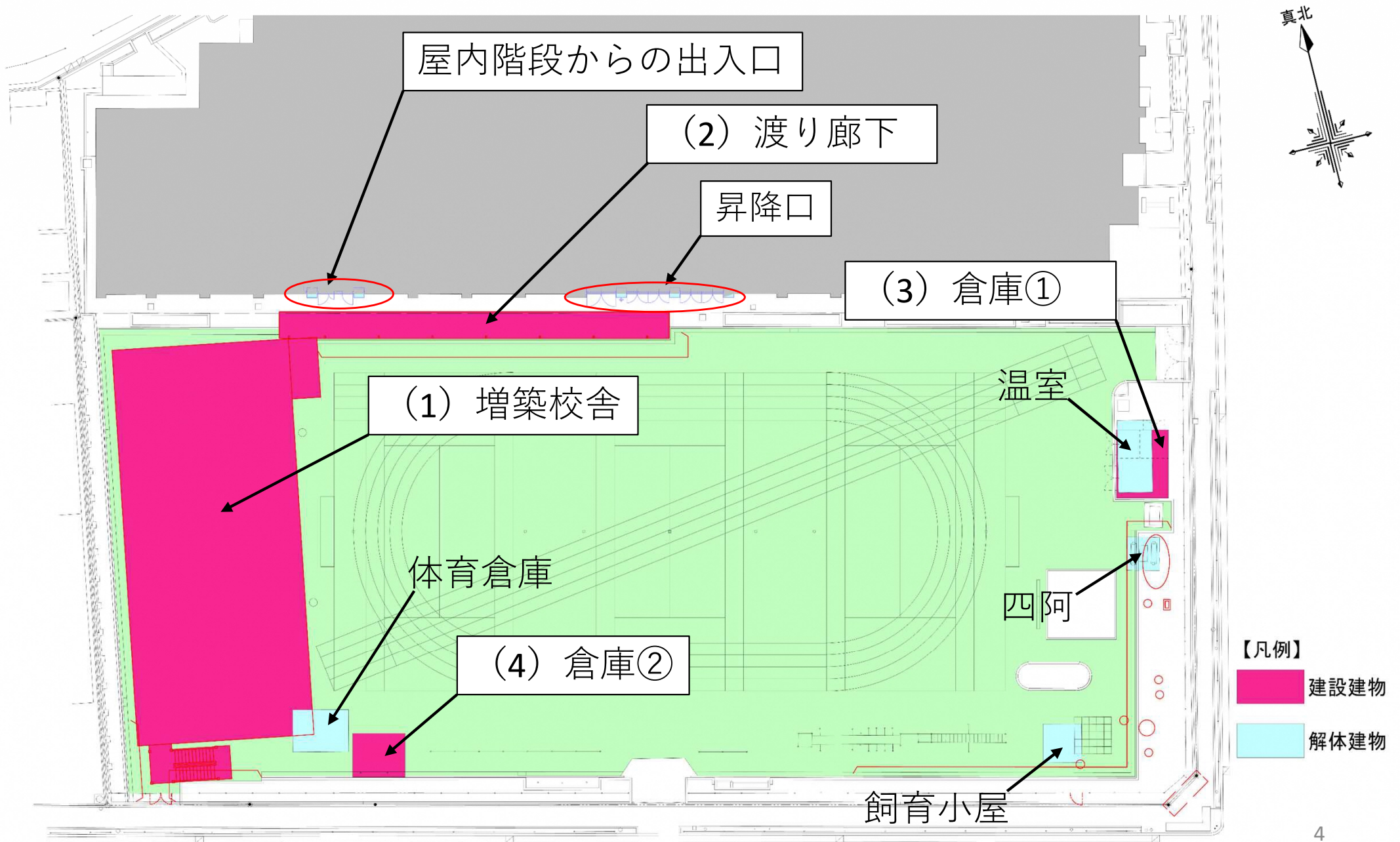
1.全体工事概要

1.工事名称	文京区立湯島小学校増築その他工事	
2.工事場所	東京都文京区湯島二丁目28番14号	
3.発注者	文京区長 成澤 廣修	
4.工事担当部署	文京区教育委員会教育推進部学務課	
5.設計者	基本設計 株式会社トクオ東京営業所 実施設計 株式会社内藤ハウス一級建築士事務所	
6.施工者	株式会社内藤ハウス東京支店	
7.工事期間(予定)	増築校舎建設工事	令和6年1月中旬～令和6年11月下旬
	既存解体等工事	令和6年1月中旬～令和6年8月中旬
	石綿除去作業	令和6年7月中旬～令和6年8月末
	既存校舎改修工事	令和6年7月中旬～令和6年8月末
	外構改修工事	令和6年9月上旬～令和6年12月中旬

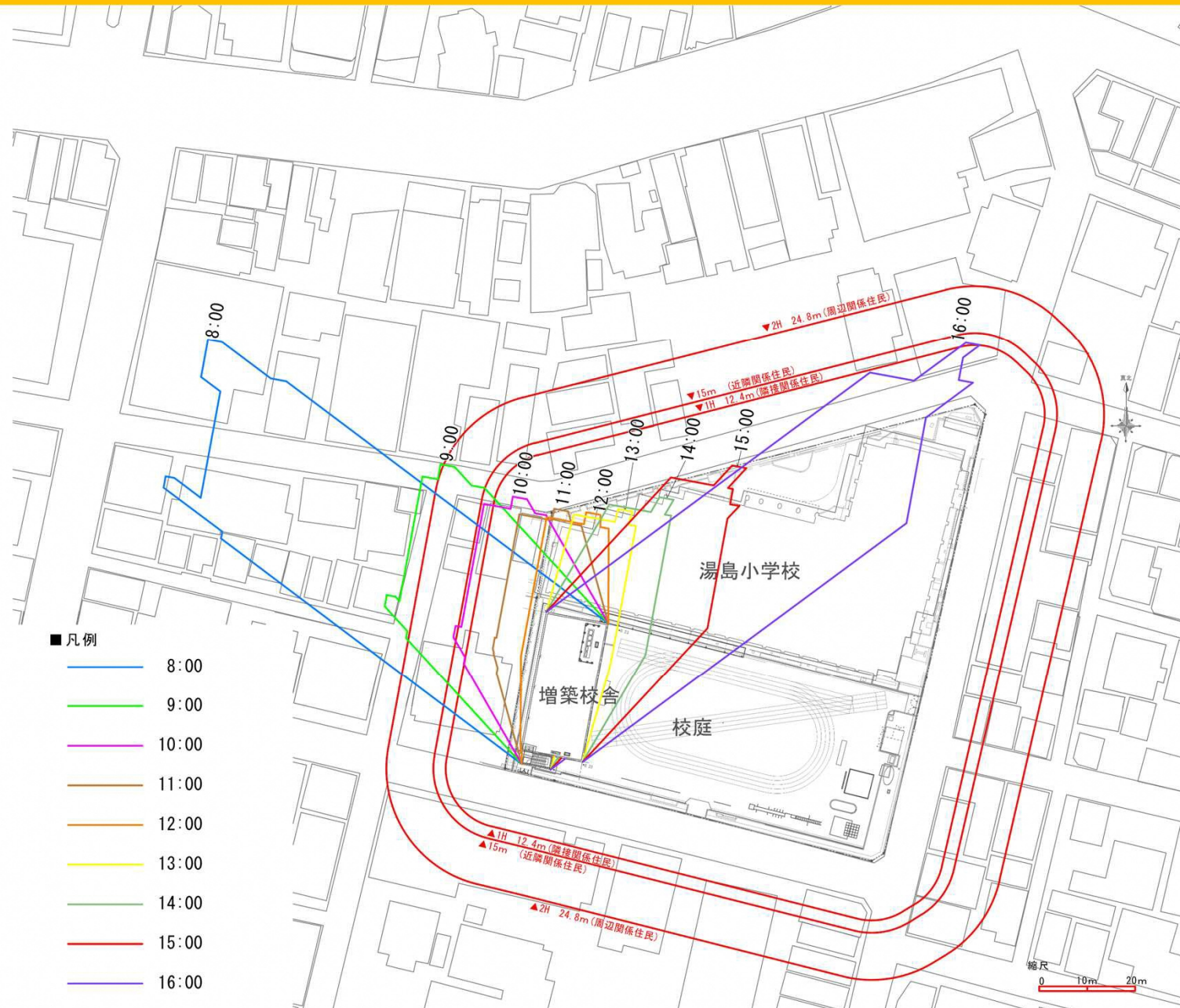
2.概要

- 1.建設建物概要 用途 小学校、育成室
- (1) 増築校舎 構造：鉄骨造 階数：3階建て
建築面積：403.41m² 延床面積：1146.6m² 高さ：12.4m
- (2) 渡り廊下 構造：アルミ既製品 階数：平屋建て
建築面積：26.9m² 延床面積：57.1m² 高さ：2.468m
- (3) 倉庫① 構造：鉄筋コンクリート造 階数：平屋建て
建築面積：18.13m² 延床面積：18.13m² 高さ：2.53m
- (4) 倉庫② 構造：鉄骨造 階数：平屋建て
建築面積：6.3m² 延床面積：6.3m² 高さ：2.8m
- 2.工事内容 仮設工事・既存解体工事（体育倉庫及び外構施設、石綿除去）
基礎工事・鉄骨工事・内外装仕上工事
電気設備工事・空調換気設備工事・衛生設備工事・昇降機設備工事
外構工事・既存校舎改修工事

3.概要 (全体計画図)



4.近隣配置図兼日影図（全体）

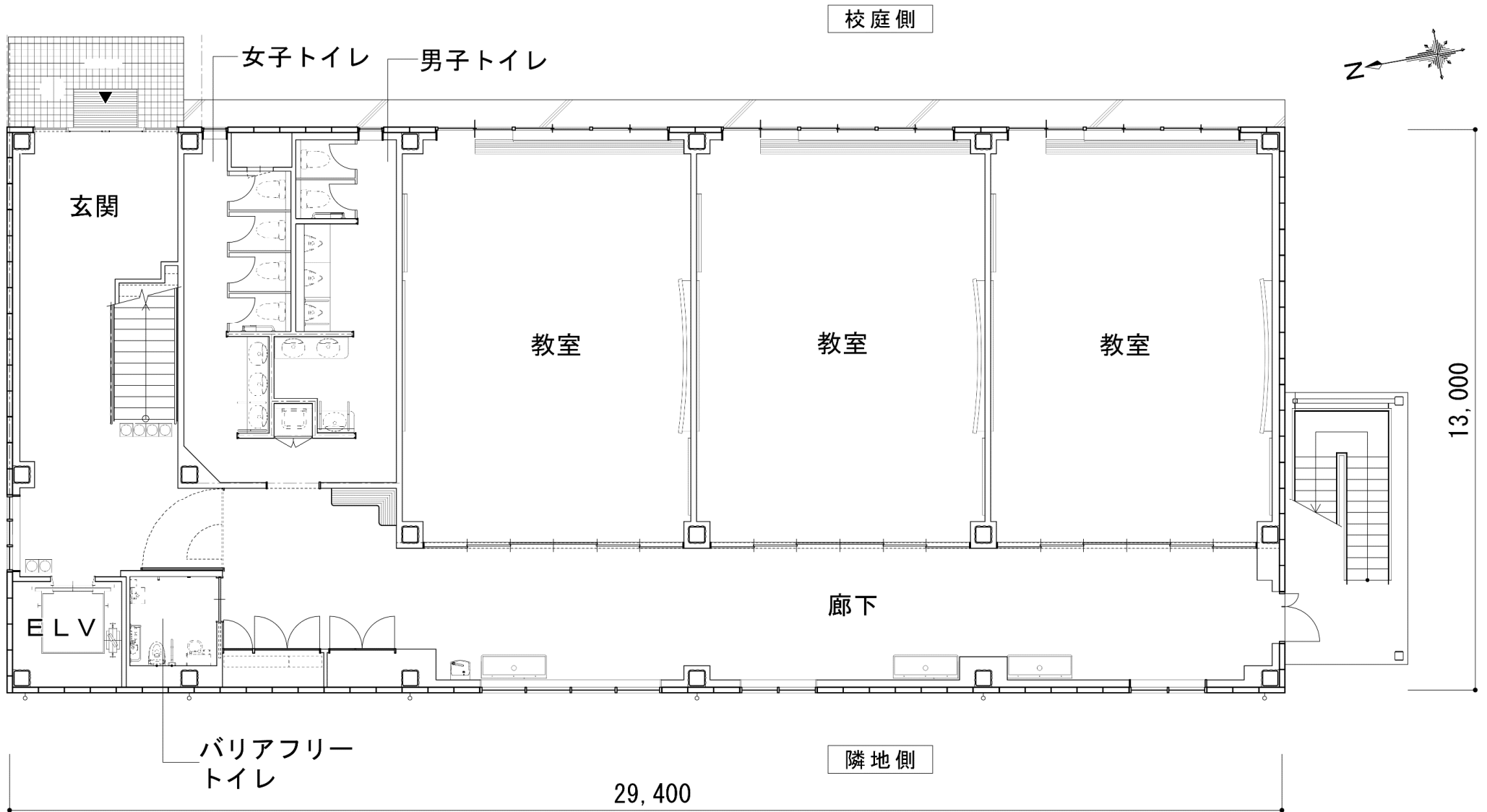


5. 周辺生活環境配慮事項

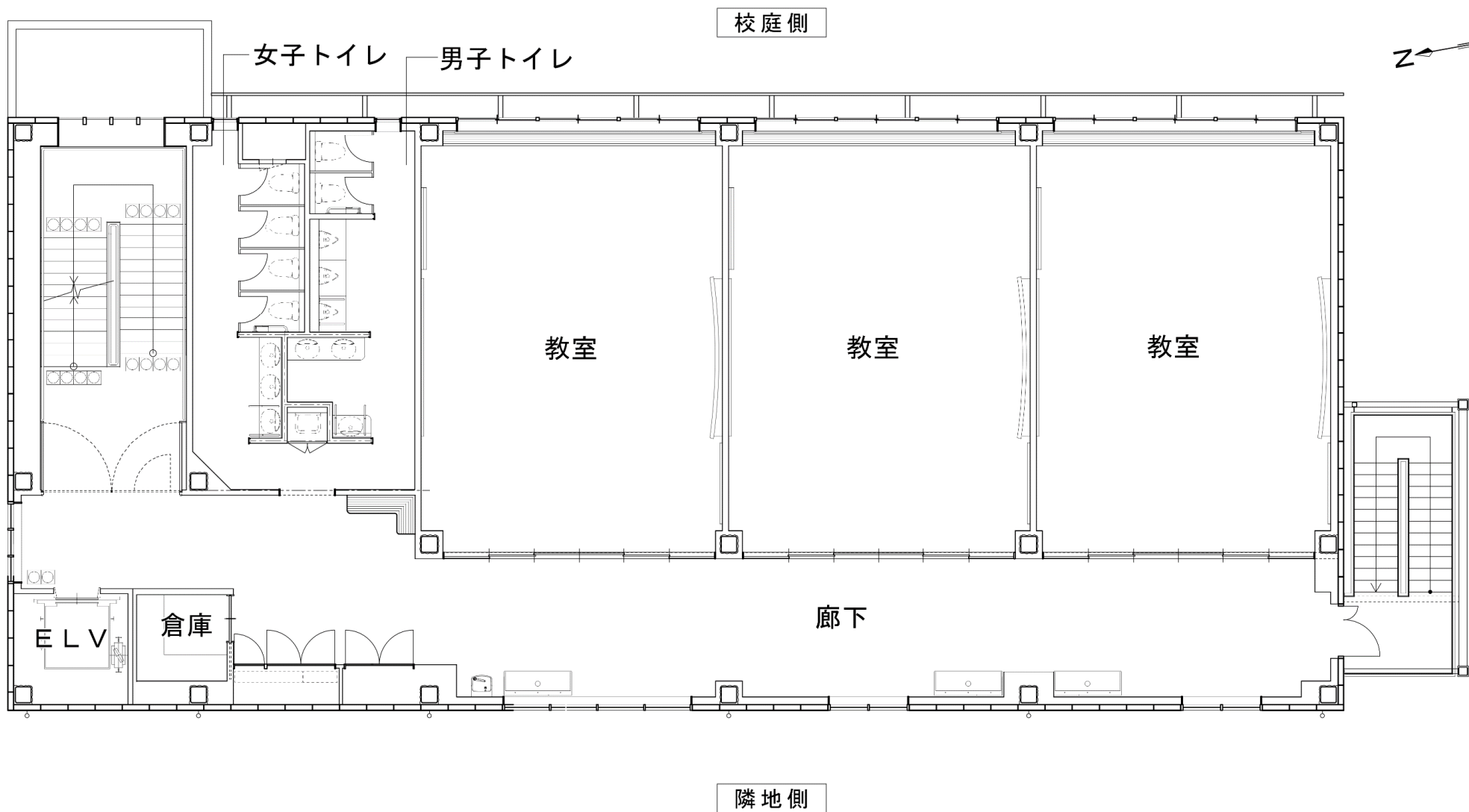
項目		配慮した内容
1	日影	現状と同様の教育活動ができる校庭の広さを確保したうえで、可能な限り、隣地との距離をとる計画としました。
2	高さ	屋上への設備機器の設置を必要最小限にするとともに、屋上フェンスを設置しない計画としました。
3	プライバシー	隣接地のプライバシーに配慮し、敷地境界側に面する窓は面積を抑え、型板ガラス（曇りガラス）とするとともに、隣地との視線が合わないような位置に高窓で配置しました。

項目		配慮した内容
4	隣接との距離	増築校舎と隣地の間隔は幅2.3m程度を確保しました。
5	景観	増築校舎の外壁の色調を既存校舎と合わせることで、周辺と調和するように計画しました。
6	屋上設備	メインの室外機の位置と向きを校庭側によせ防音フェンスで囲う計画としました。また、使用する部材については、光の反射を抑えるよう計画します。

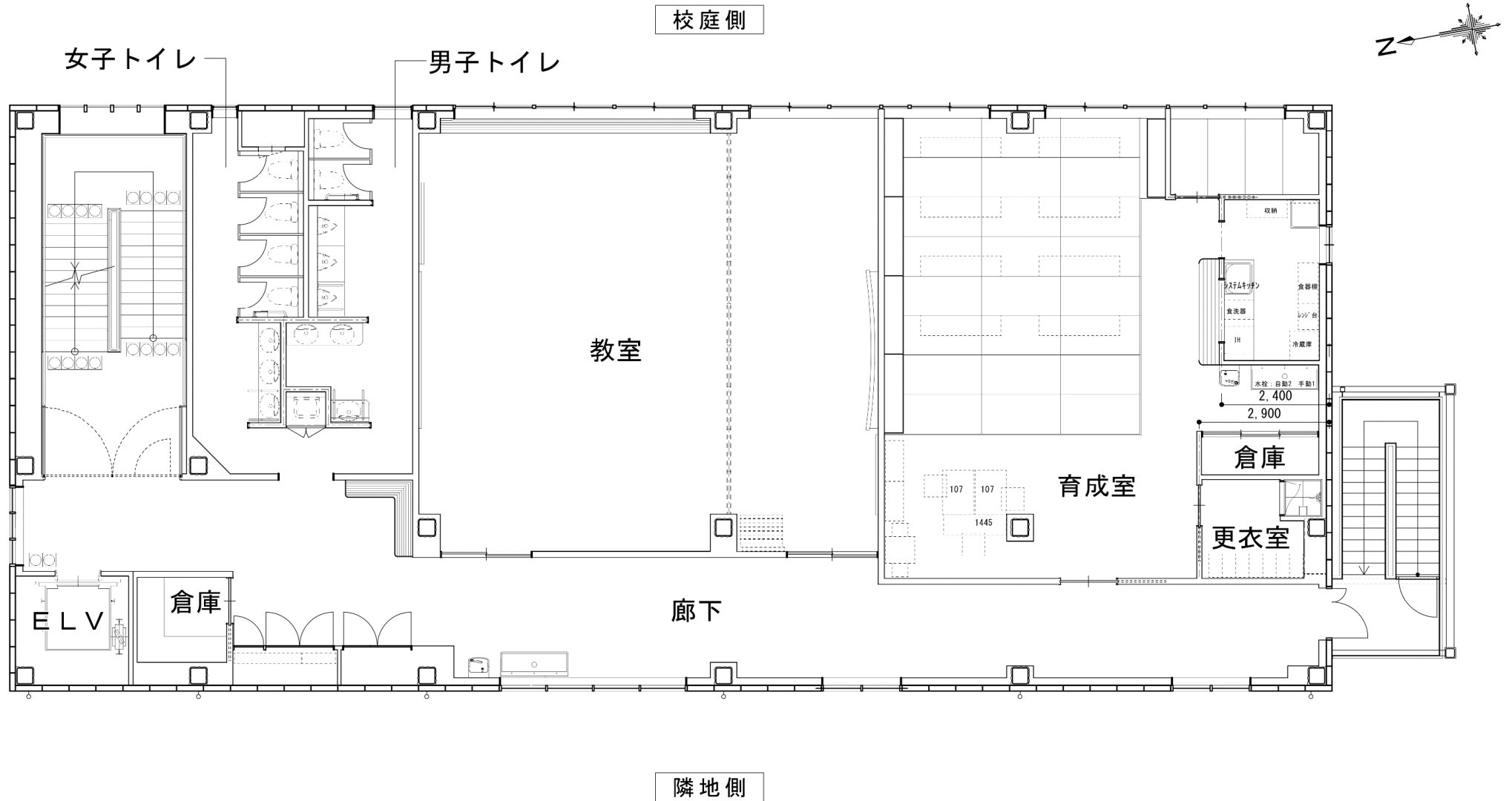
6.増築校舎 1階平面図 (予定)



7.増築校舎 2階平面図 (予定)

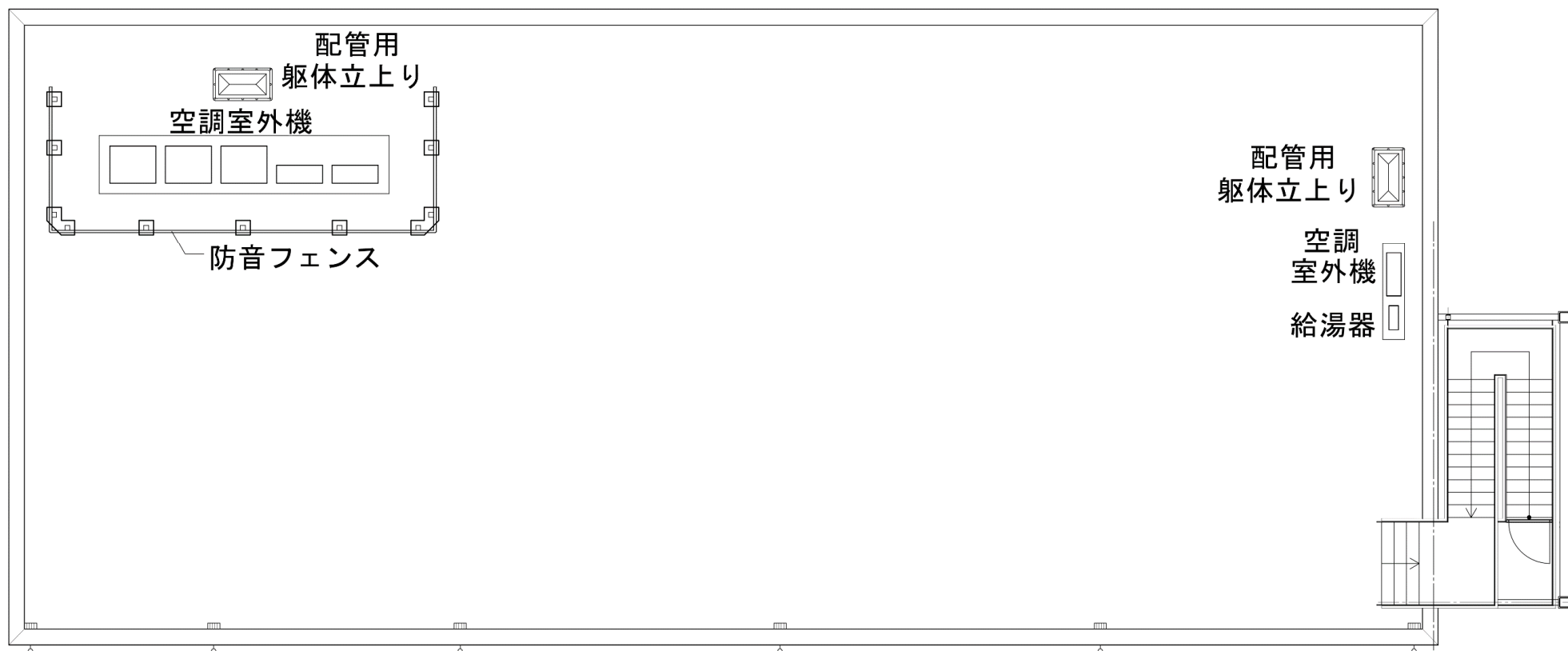


8.増築校舎 3階平面図 (予定)



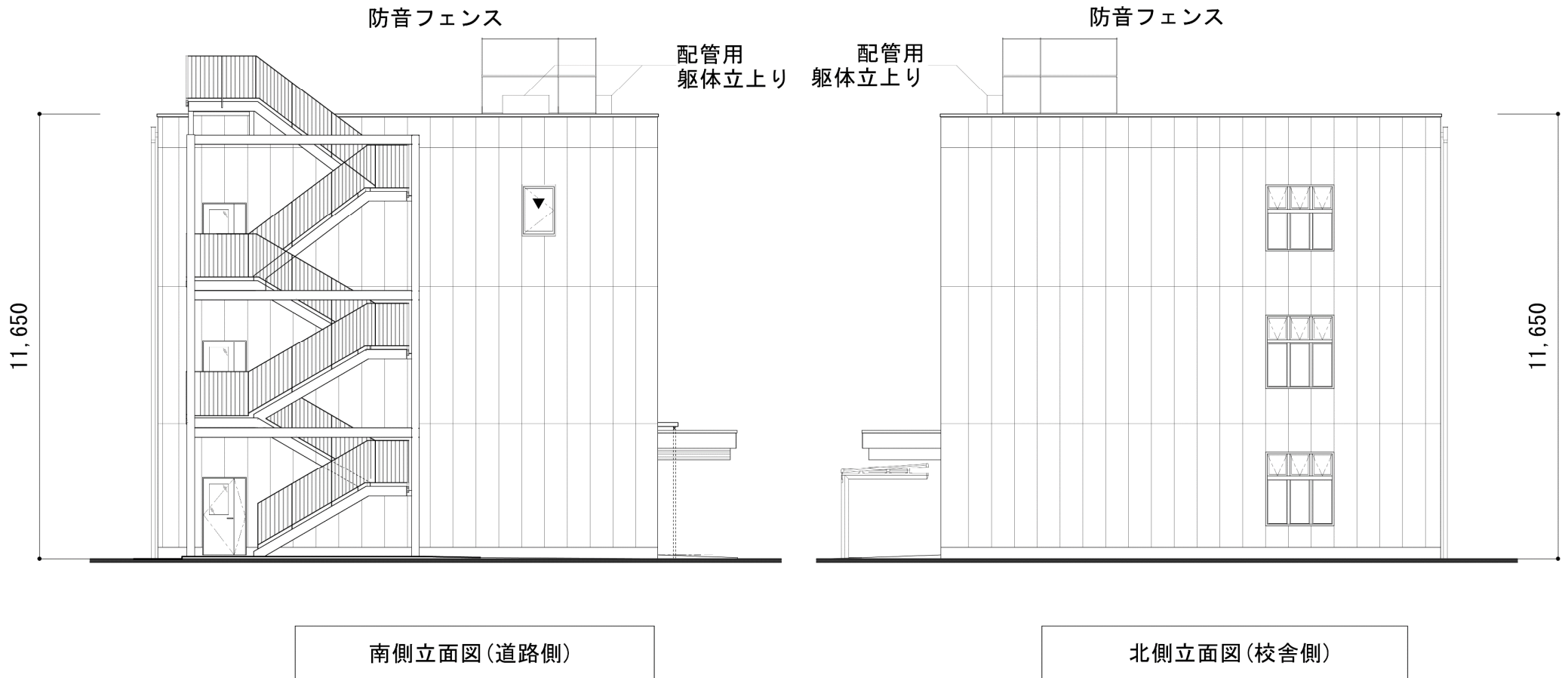
9.増築校舎 R階平面図 (予定)

校庭側

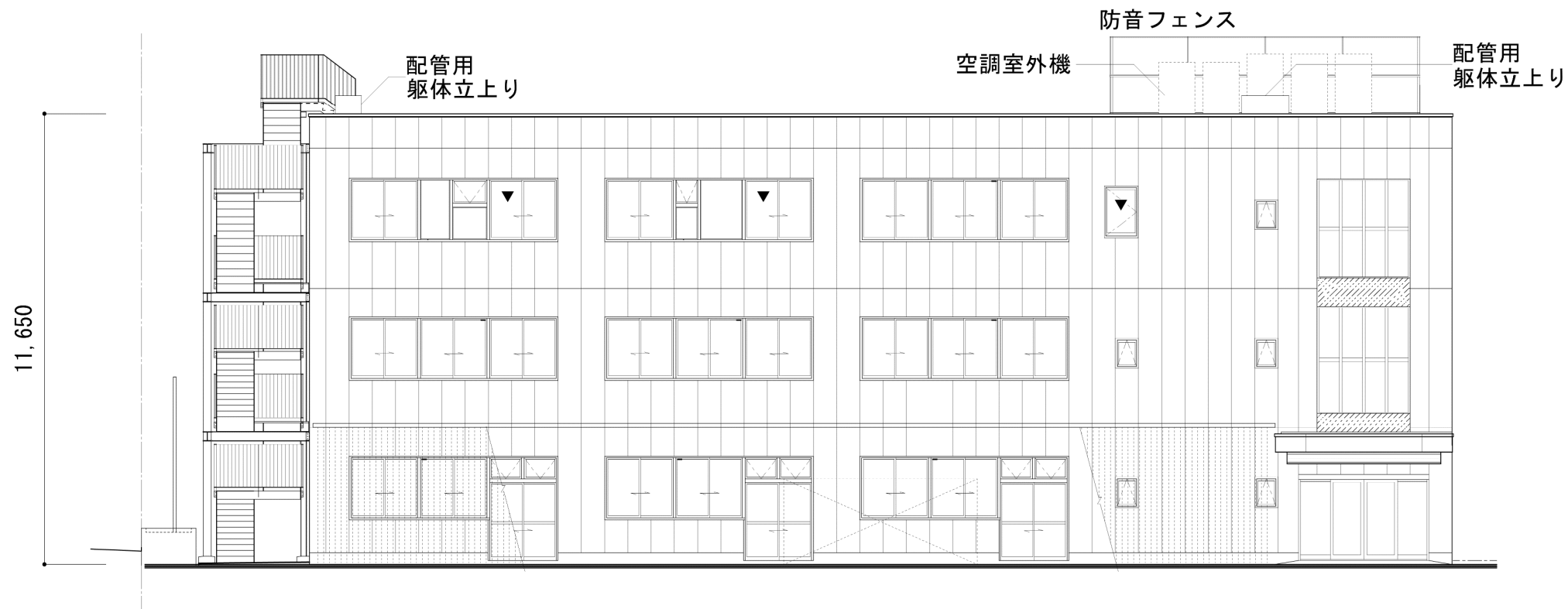


隣地側

10.増築校舎 立面図① (予定)

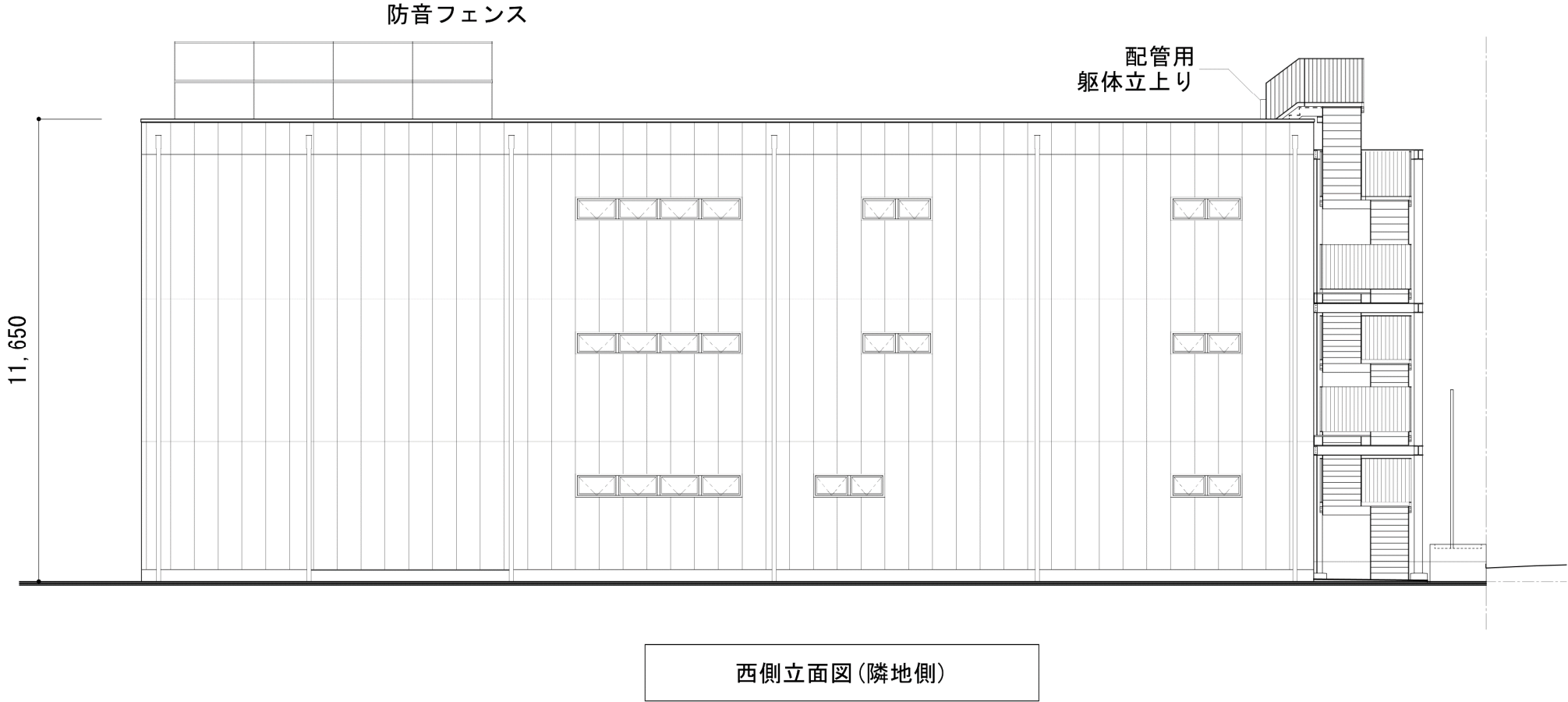


10.増築校舎 立面図② (予定)



東側立面図(校庭側)

10.増築校舎 立面図③ (予定)



11.工事スケジュール

	暦年 暦月	2024年(令和6年)												2025年(令和7年)			
		1月	2月	3月	4月	5月	6月	7月	8月	9月	10月	11月	12月	1月	2月	3月	4月
仮設工事		仮囲い等設置					外部足場設置期間						仮囲い等撤去				
増築校舎棟工事			解体工事					解体工事									
			基礎工事														
						鉄骨・外装工事											
									内装工事								
									配線配管・機器設置								
付属棟工事											外構工事						
										渡り廊下・倉庫工事							
既存校舎改修工事								既存校舎改修工事									

12.事業計画（予定）①

工事STEP.01
R6.1月中旬～7月中旬

既存校舎

増築校舎【新設】

騒音振動計

誘導員

騒音振動計

工事用車両

工事用車両

防音シート

工事期間中
防音シート設置

真北



万能鋼板



パネルゲート



騒音振動計

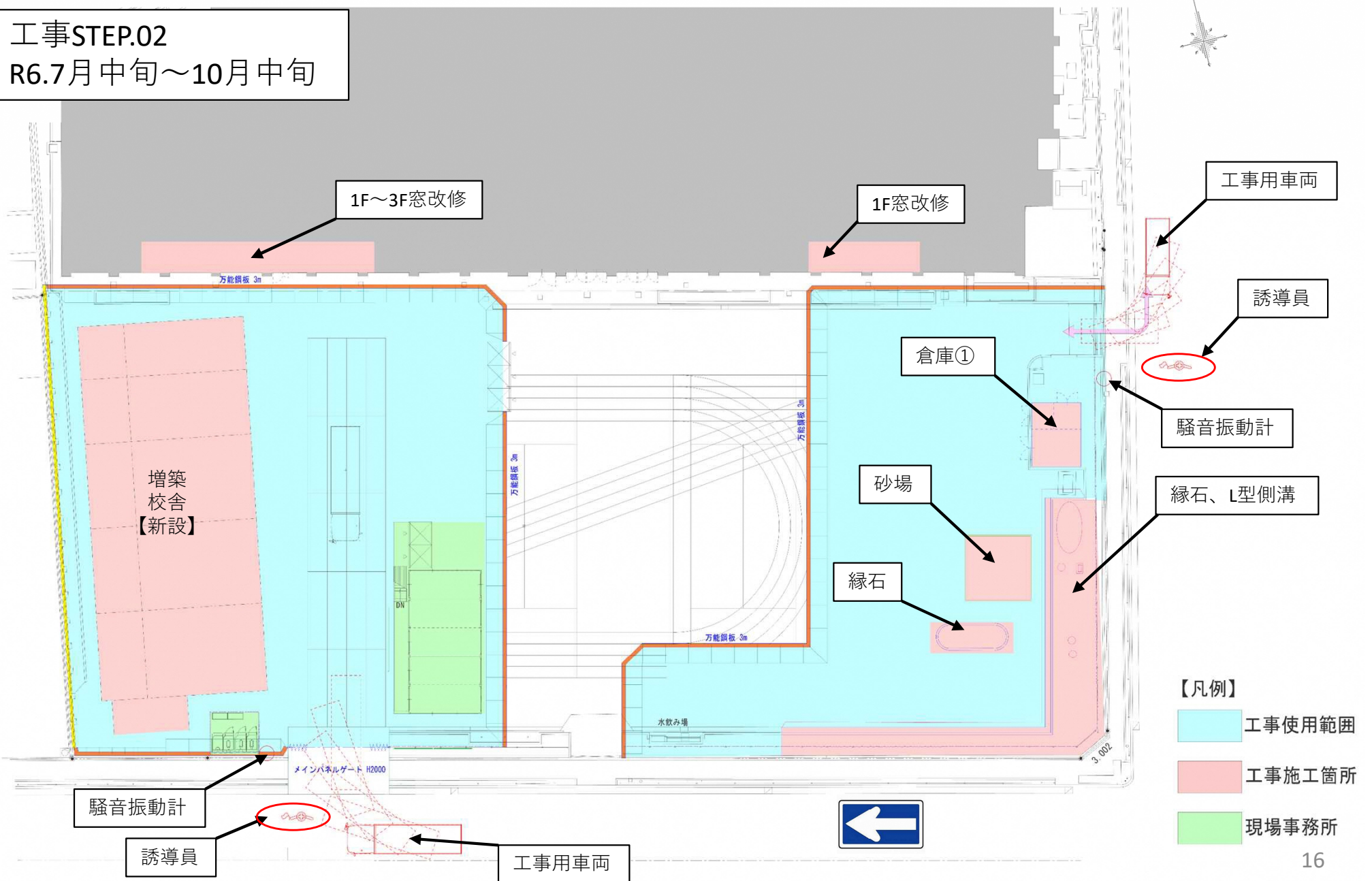
※画像はイメージです。

【凡例】

- 工事使用範囲
- 工事施工箇所
- 現場事務所

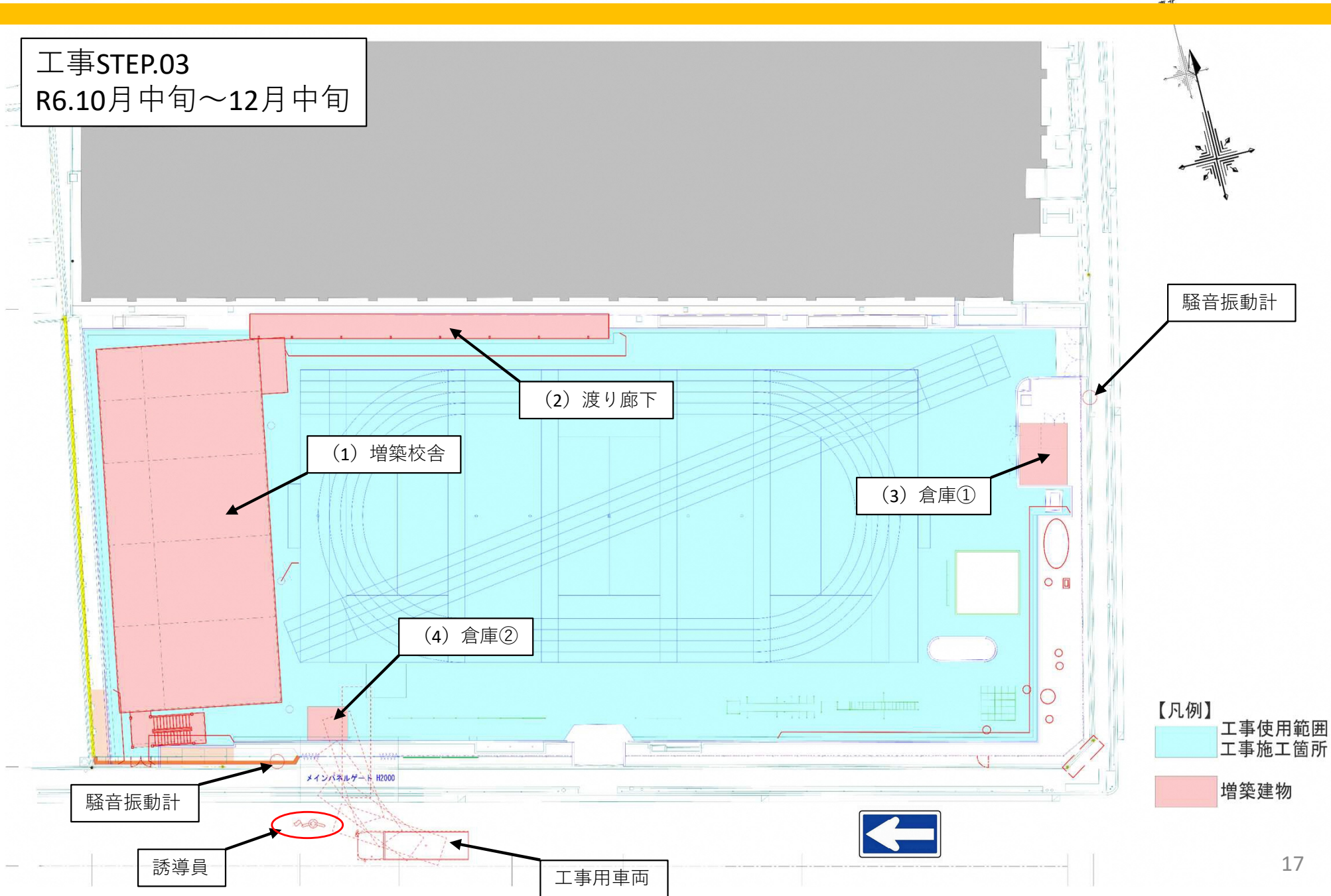
12.事業計画（予定）②

工事STEP.02
R6.7月中旬～10月中旬



12.事業計画（予定）③

工事STEP.03
R6.10月中旬～12月中旬



13.工事車両動線



14.工事一般事項①

- ・作業時間 8：00～18：00（重機作業は17：00までとします。）

※作業内容により終了時間は若干前後することがあります。
前後1時間は、準備作業等を行う場合があります。

※スクールゾーンの為、7：30～9：00の時間帯は搬出入を行いません。
ただし工程の関係上、工事車両が7：30前に搬入する場合があります。
(緊急の安全対策等は、上記時間外に作業を行うことがあります。)

- ・休工日 原則土曜日、日曜日、祝日は全休とします。

※工事の進捗状況により、休日であっても作業を行う場合があります。
その際は週間工事工程の掲示等（毎週更新予定）でお知らせします。

14.工事一般事項②

- 搬出入路 敷地内南側の工事用新設出入口（期間によっては東門）より工事車両の搬出入を行います。
- 安全管理 工事現場の周囲は仮囲いを設置し、工事区域を区画します。
消火器、散水設備を整え火災防止対策を行います。
工事中は誘導員を2人以上常駐させ、安全等について、細心の注意を払い作業を進めます。
- 騒音、振動、粉じんに対する公害防止対策
解体に際しては、低騒音型・低振動型の建設機械を使用します。
騒音、振動については騒音振動計を1～2か所設置して管理します。
解体工事中は必要に応じて散水を十分に施工します。
外構物の一部壁に使われているフレキシブルボードは石綿含有建材とみなし、飛散防止養生の上、湿潤化して原型のまま取り外します。

14.工事一般事項③

- ・ 仮設建物 敷地内に、現場事務所・作業員トイレを設置します。
- ・ 道路上の管理 路面は汚さないように十分注意し、清掃管理します。
- ・ その他 安全確保に十分注意して施工します。
万一、本工事の作業により家屋・付属品・道路等を損傷した場合は、協議の上、施工者の責任において誠意をもって対応します。

15.連絡先

【事業の計画について】

文京区教育委員会教育推進部学務課

担当：伊藤・郡司

TEL：03-5803-1296

【工事について】

株式会社内藤ハウス東京支店

担当：青木・千野

TEL：03-3263-1795