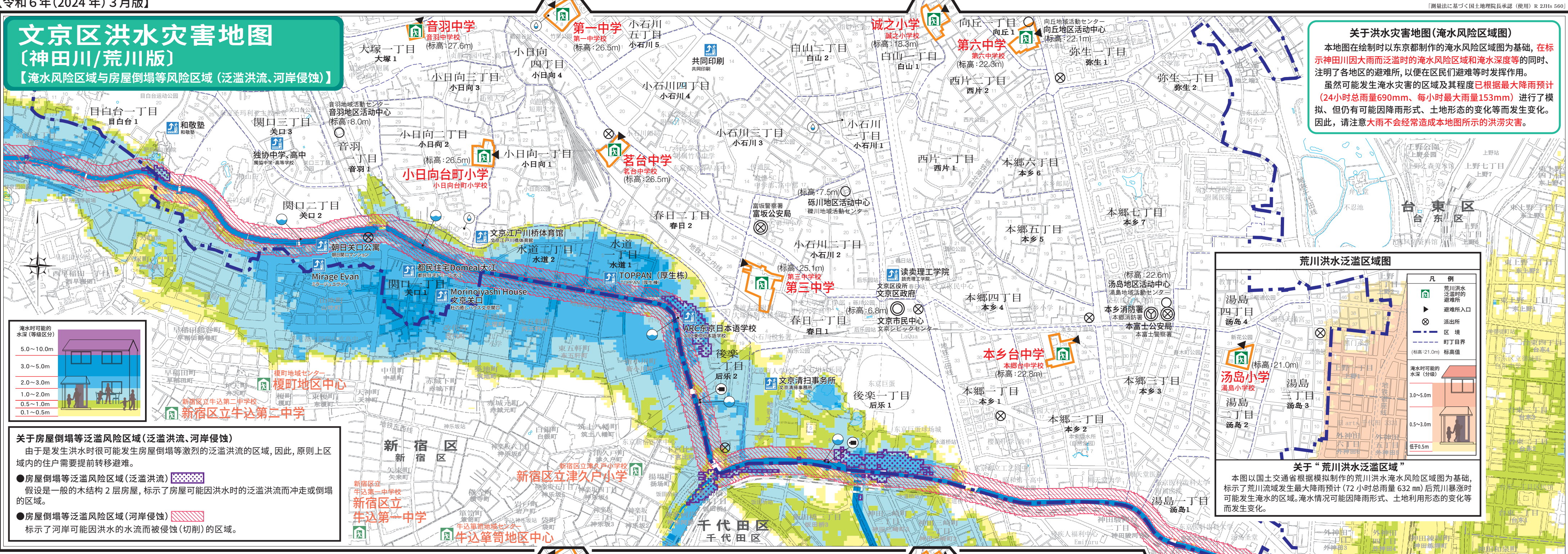


# 文京区洪水災害地図 〔神田川/荒川版〕

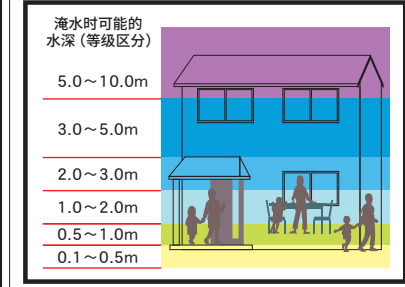
## 【淹水リスク区域与房屋倒塌等风险区域(泛滥洪流、河岸侵蚀)】



**关于洪水灾害地图(淹水风险区域图)**

本地图在绘制时以东京都制作的淹水风险区域图为基础,在标示神田川因大雨而泛滥时的淹水风险区域和淹水深度等的同时,注明了各地区的避难所,以便在居民们避难时发挥作用。

虽然可能发生淹水灾害的区域及其程度已根据最大降雨预计(24小时总雨量690mm、每小时最大雨量153mm)进行了模拟,但仍有可能因降雨形式、土地形态的变化等而发生变化。因此,请注意大雨不会经常造成本地图所示的洪涝灾害。



**关于房屋倒塌等泛滥风险区域(泛滥洪流、河岸侵蚀)**

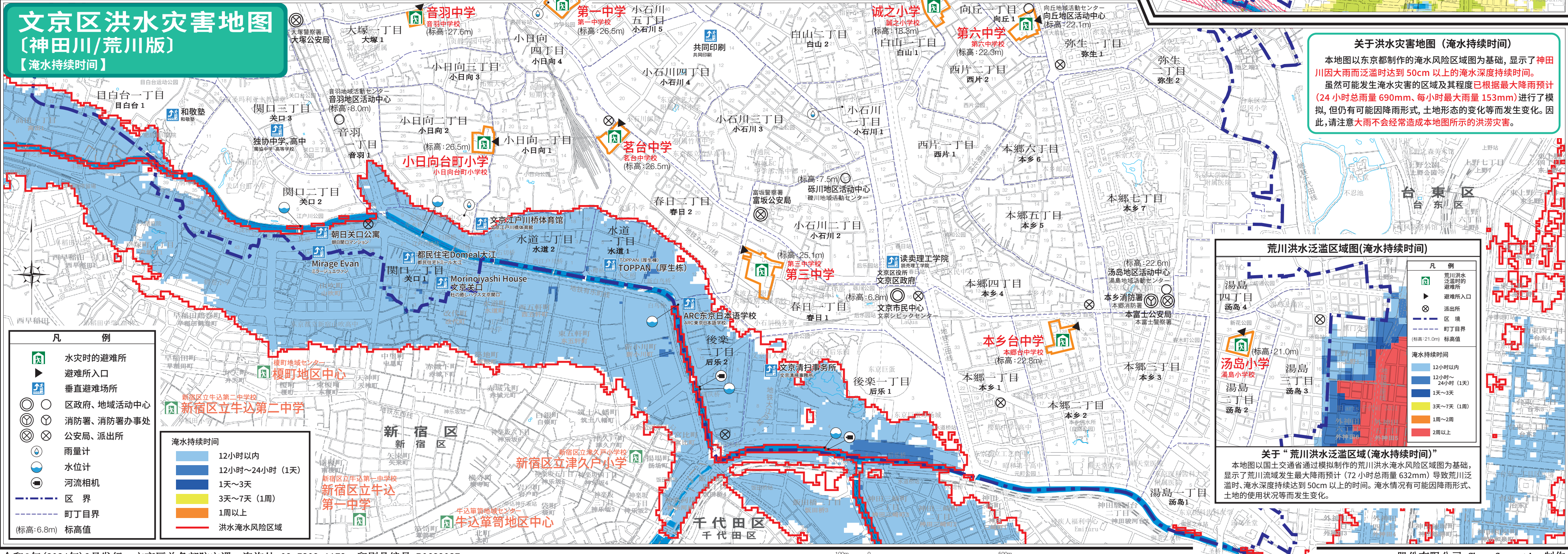
由于是发生洪水时很可能发生房屋倒塌等激烈的泛滥洪流的区域,因此,原则上区域内的住户需要提前转移避难。

- 房屋倒塌等泛滥风险区域(泛滥洪流) [Patterned Area] 假设是一般的木结构2层房屋,标示了房屋可能因洪水时的泛滥洪流而冲走或倒塌的区域。
- 房屋倒塌等泛滥风险区域(河岸侵蚀) [Hatched Area] 标示了河岸可能因洪水的水流而被侵蚀(切削)的区域。



# 文京区洪水灾害地图 〔神田川/荒川版〕

## 【淹水持续时间】



**关于洪水灾害地图(淹水持续时间)**

本地图以东京都制作的淹水风险区域图为基础,显示了神田川因大雨而泛滥时达到50cm以上的淹水深度持续时间。

虽然可能发生淹水灾害的区域及其程度已根据最大降雨预计(24小时总雨量690mm、每小时最大雨量153mm)进行了模拟,但仍有可能因降雨形式、土地形态的变化等而发生变化。因此,请注意大雨不会经常造成本地图所示的洪涝灾害。

