

# 土砂災害（特別）警戒区域

## 公示図書

文京区 大塚

令和6年10月18日 東京都告示第1061号（解除）

令和6年10月18日 東京都告示第1071号（指定）

# 目 次

1. 案内図
2. 区域概略図
3. オルソ区域図
4. 区域一覧表
5. 公示図書の見方
6. 公示図書

# 1 案内図



**区域の位置 文京区**

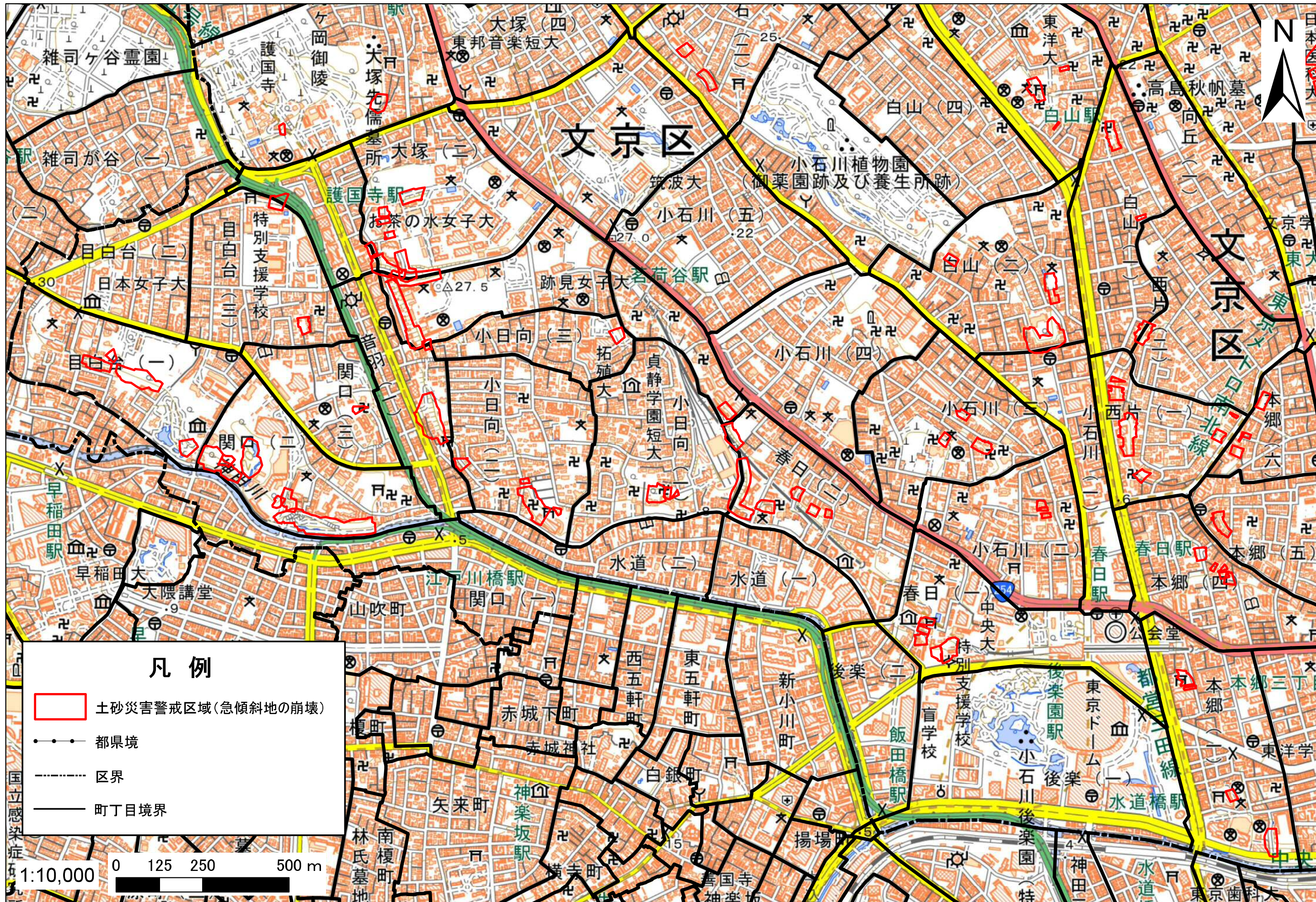


1 案内図 (文京区)

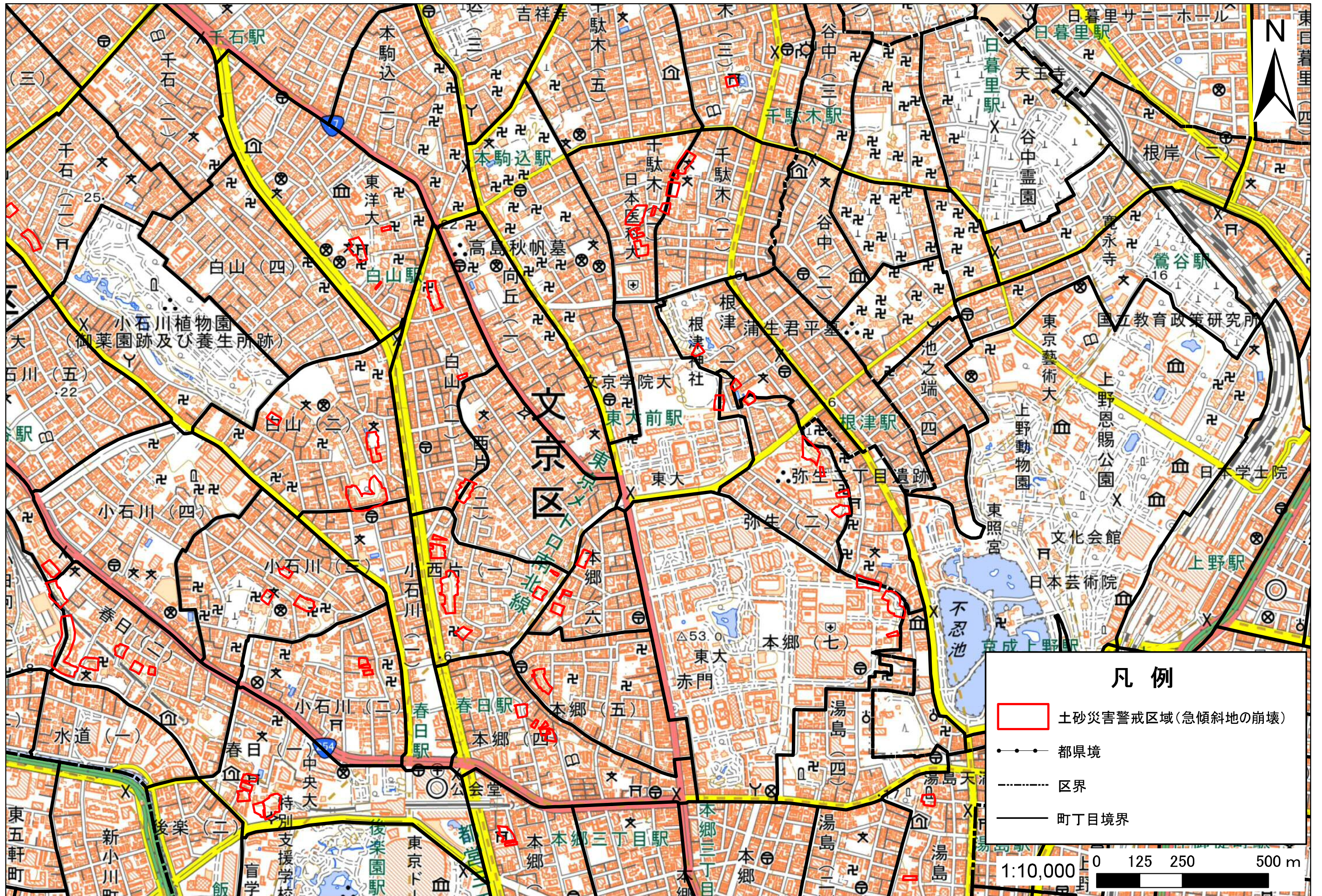
## 2 区域概略図



2 区域概略図 (文京区)



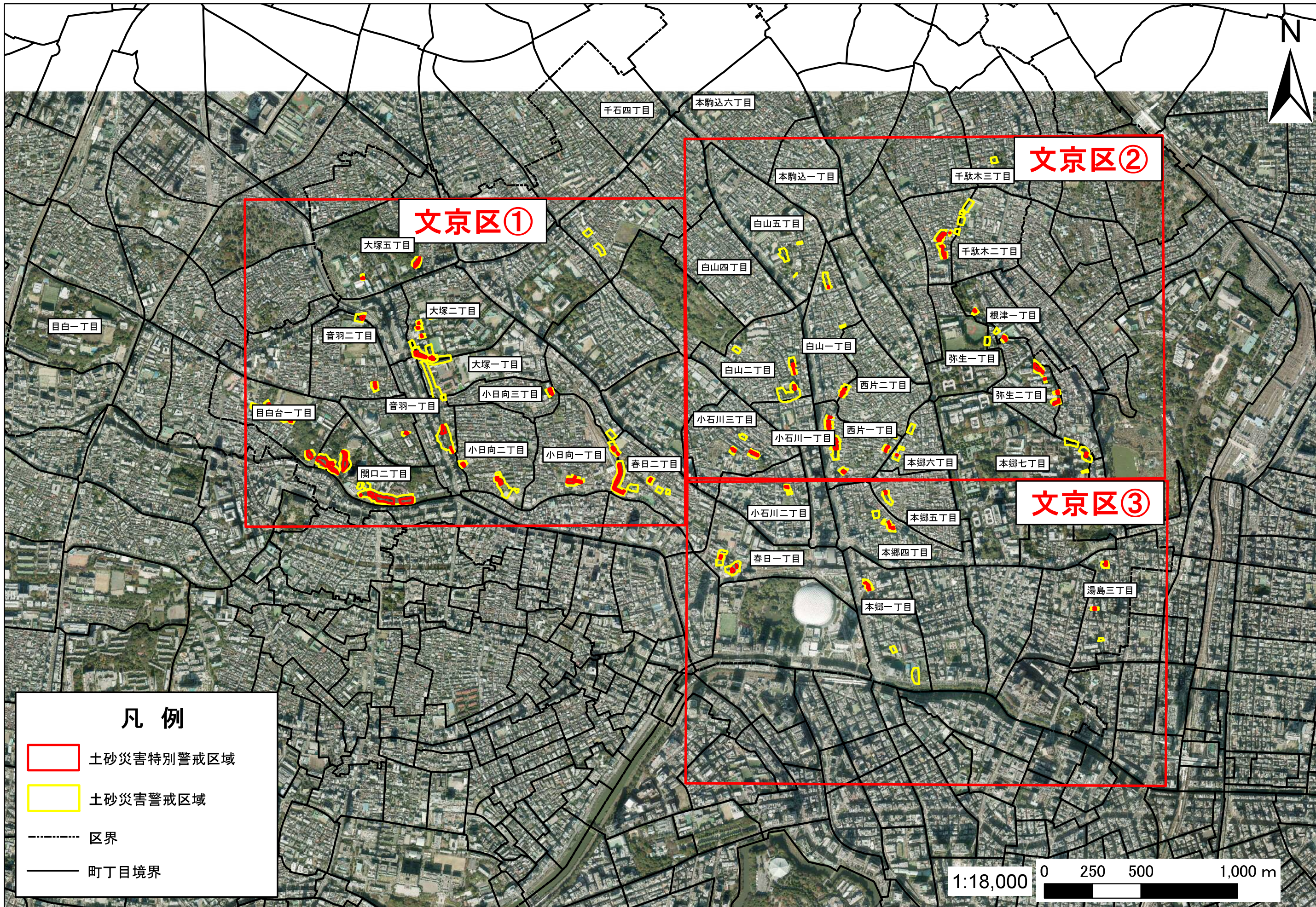
2 区域概略図① (文京区 大塚・音羽・目白台・関口・小日向・春日・本郷)



2 区域概略図② (文京区 千駄木・弥生・湯島)



### 3 オルソ区域図



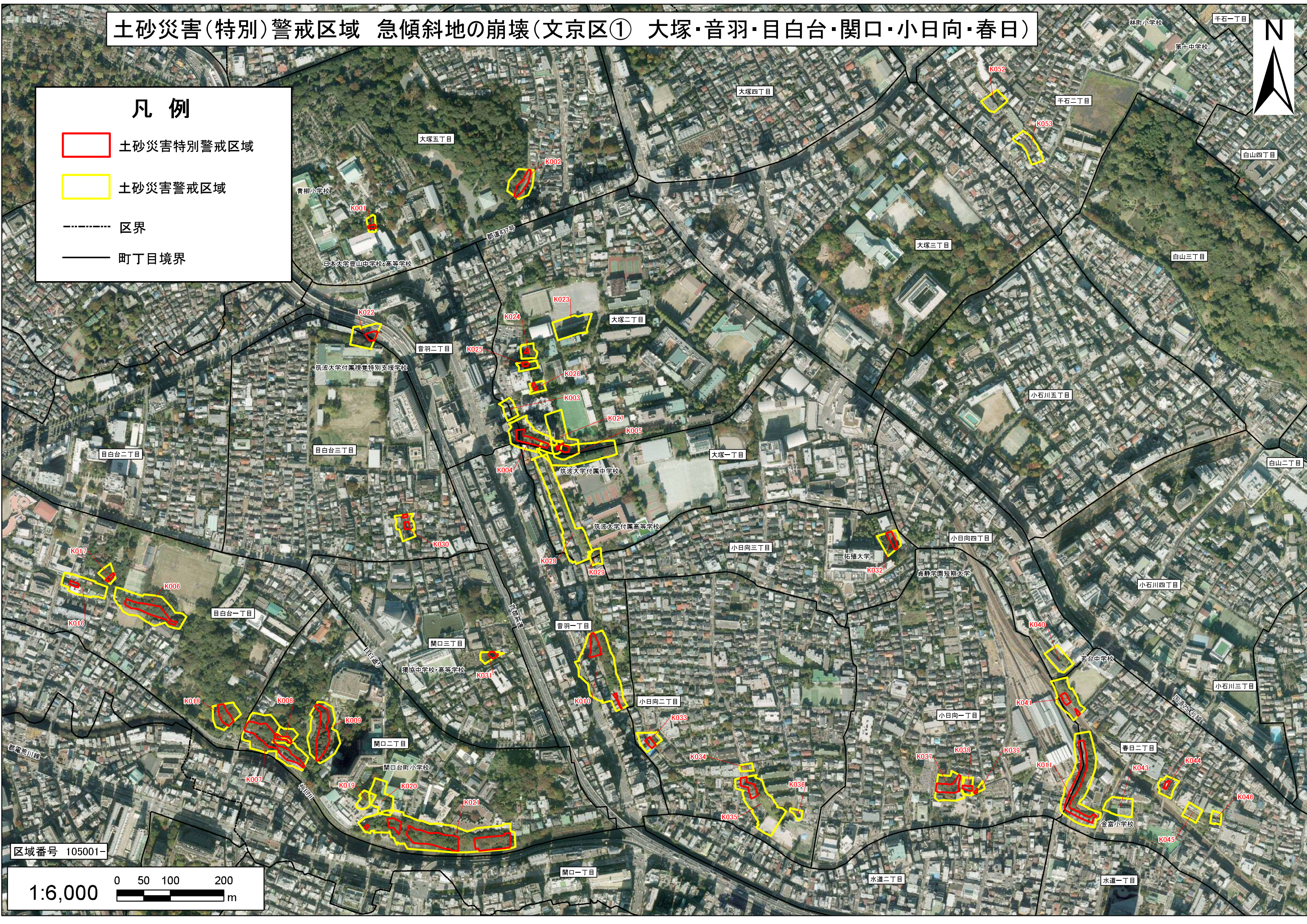
3 オルソ区域図（文京区）

# 土砂災害(特別)警戒区域 急傾斜地の崩壊(文京区① 大塚・音羽・目白台・関口・小日向・春日)



## 凡例

- 土砂災害特別警戒区域
- 土砂災害警戒区域
- 区界
- 町丁目境界



区域番号 105001-



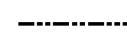
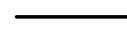
1:6,000

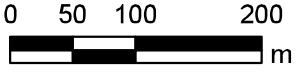
0 50 100 200 m

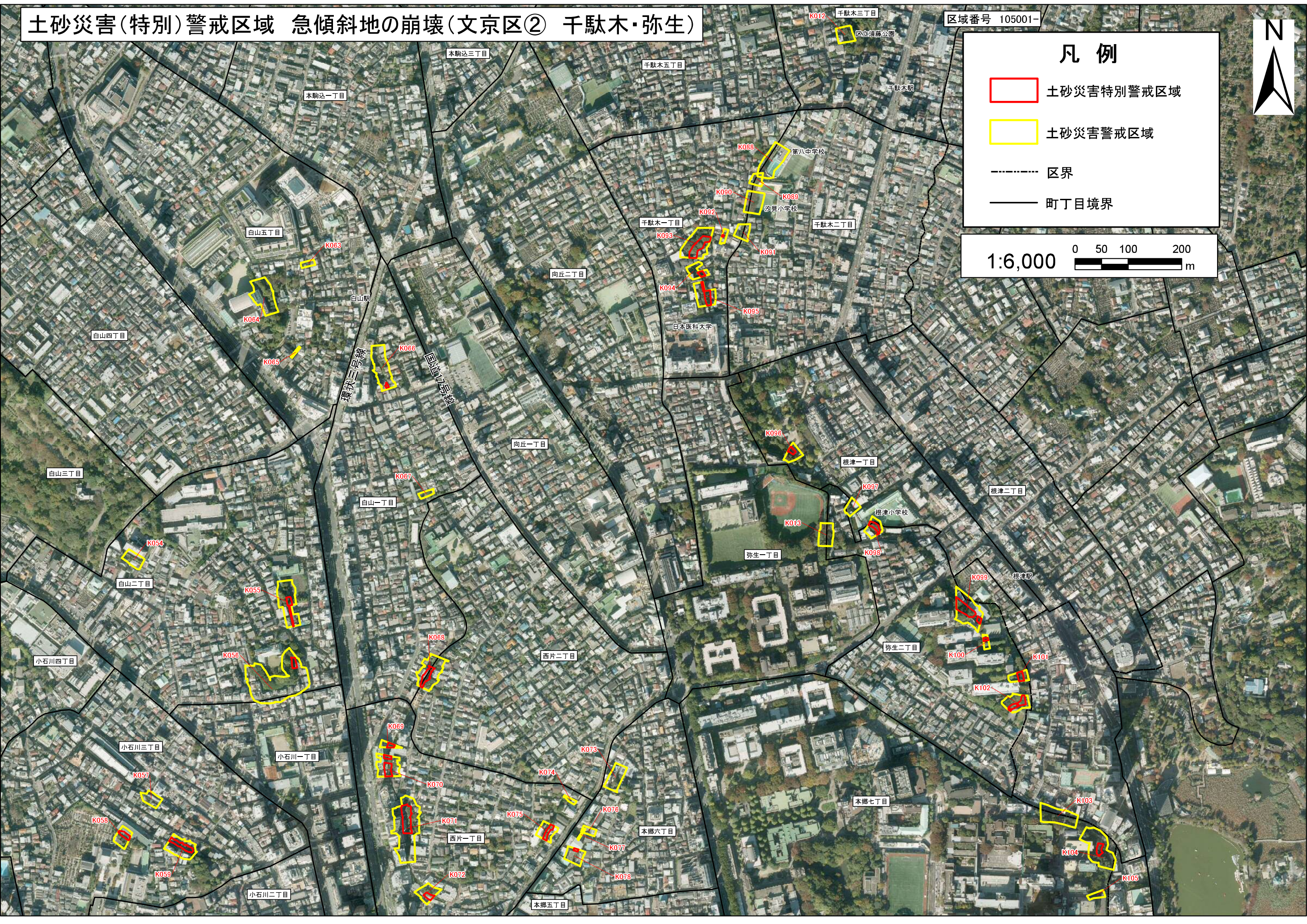
# 土砂災害(特別)警戒区域 急傾斜地の崩壊(文京区②) 千駄木・弥生

区域番号 105001-

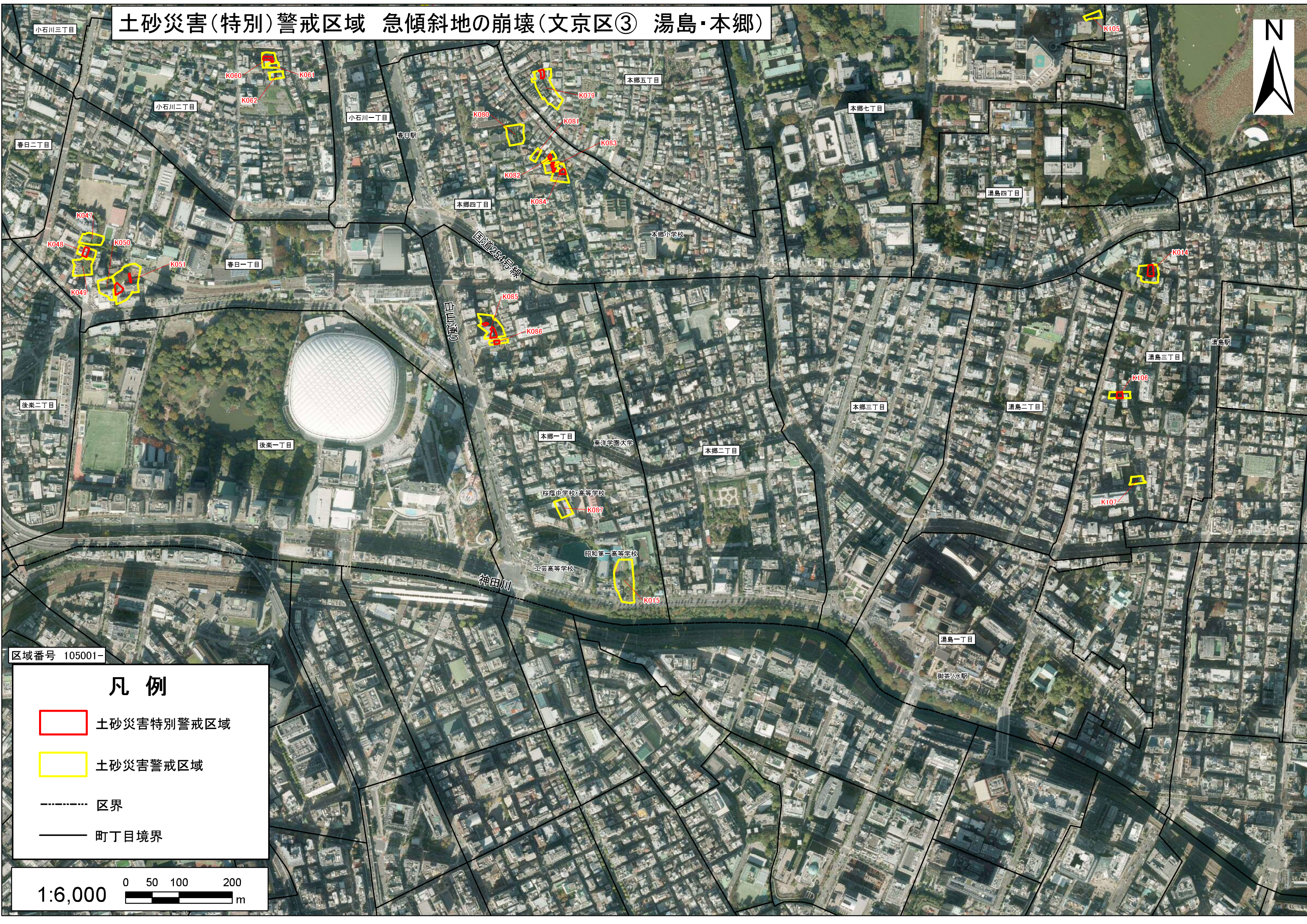
## 凡例

-  土砂災害特別警戒区域
-  土砂災害警戒区域
-  区界
-  町丁目境界

1:6,000  0 50 100 200 m







# 土砂災害(特別)警戒区域 急傾斜地の崩壊(文京区③ 湯島・本郷)



区域番号 105001-

## 凡例

-  土砂災害特別警戒区域
-  土砂災害警戒区域
-  区界
-  町丁目境界

1:6,000 0 50 100 200 m

## 4 区域一覽表



別 表

○ 印は区域が存在することを示す。 × 印は区域が存在しないことを示す。

区域の所在地	区域の番号	土砂災害の発生原因となる自然現象の種類	土砂災害警戒区域	土砂災害特別警戒区域	調査年月	備 考	
文 京 区	大塚五丁目	105001-K001	急傾斜地の崩壊	○	○	平成28年6月	
	大塚五丁目	105001-K002		○	○		
	大塚二丁目	105001-K003		○	×		所在地の一部は、音羽二丁目
	大塚一丁目	105001-K004		○	○		所在地の一部は、大塚二丁目、音羽一丁目、音羽二丁目
	大塚一丁目	105001-K005		○	×		所在地の一部は、大塚二丁目、対策施設設置による区域変更(令和6年10月18日 東京都告示第1061,1071号)
	目白台一丁目	105001-K006		○	○		
	関口二丁目	105001-K007		○	○		
	関口二丁目	105001-K008		○	○		
	関口二丁目	105001-K009		○	○		
	音羽一丁目	105001-K010		○	○		
	小日向一丁目	105001-K011		○	○		所在地の一部は、春日二丁目
	千駄木三丁目	105001-K012		○	×		
	弥生一丁目	105001-K013		○	×		所在地の一部は、弥生二丁目
	湯島三丁目	105001-K014		○	○		
	本郷一丁目	105001-K015		○	×		
	目白台一丁目	105001-K016		○	○		
	目白台一丁目	105001-K017		○	○		
	目白台一丁目	105001-K018		○	○		
	関口二丁目	105001-K019		○	×		
	関口二丁目	105001-K020		○	×		
	関口二丁目	105001-K021		○	○		
	目白台三丁目	105001-K022		○	○		所在地の一部は、音羽二丁目
	大塚二丁目	105001-K023		○	×		
	大塚二丁目	105001-K024		○	○		
	大塚二丁目	105001-K025		○	○		
	大塚二丁目	105001-K026		○	○		
	大塚二丁目	105001-K027		○	○		所在地の一部は、大塚一丁目
	大塚一丁目	105001-K028		○	×		所在地の一部は、音羽一丁目
	大塚一丁目	105001-K029		○	×		所在地の一部は、音羽一丁目、小日向三丁目
	目白台三丁目	105001-K030		○	○		
	関口三丁目	105001-K031		○	○		
	小日向三丁目	105001-K032		○	○		
	小日向二丁目	105001-K033		○	○		



別 表

○ 印は区域が存在することを示す。 × 印は区域が存在しないことを示す。

区域の所在地	区域の番号	土砂災害の発生原因となる自然現象の種類	土砂災害警戒区域	土砂災害特別警戒区域	調査年月	備 考
文京区	小日向二丁目	105001-K034	○	×		
	小日向二丁目	105001-K035	○	○		
	小日向二丁目	105001-K036	○	×		
	小日向一丁目	105001-K037	○	○		
	小日向一丁目	105001-K038	○	○		
	小日向一丁目	105001-K039	○	○		
	小日向四丁目	105001-K040	○	×		
	春日二丁目	105001-K041	○	○		所在地の一部は、小日向一丁目
	春日二丁目	105001-K043	○	×		
	春日二丁目	105001-K044	○	○		
	春日二丁目	105001-K045	○	×		
	春日二丁目	105001-K046	○	×		
	春日一丁目	105001-K047	○	×		
	春日一丁目	105001-K048	○	○		
	春日一丁目	105001-K049	○	×		
	春日一丁目	105001-K050	○	×		
	春日一丁目	105001-K051	○	○		
	千石二丁目	105001-K052	○	×		
	千石二丁目	105001-K053	○	×		
	白山二丁目	105001-K054	○	×		
	白山二丁目	105001-K055	○	○		
	白山二丁目	105001-K056	○	○		所在地の一部は、小石川一丁目
	小石川三丁目	105001-K057	○	×		
	小石川三丁目	105001-K058	○	○		
	小石川三丁目	105001-K059	○	○		
	小石川二丁目	105001-K060	○	○		
	小石川二丁目	105001-K061	○	×		
	小石川二丁目	105001-K062	○	×		
	白山五丁目	105001-K063	○	×		
	白山五丁目	105001-K064	○	×		
白山五丁目	105001-K065	○	×			
白山一丁目	105001-K066	○	○			
白山一丁目	105001-K067	○	×			

別 表

○ 印は区域が存在することを示す。 × 印は区域が存在しないことを示す。

区域の所在地	区域の番号	土砂災害の発生原因となる自然現象の種類	土砂災害警戒区域	土砂災害特別警戒区域	調査年月	備 考	
文 京 区	西片二丁目	105001-K068	急傾斜地の崩壊	○	○		所在地の一部は、白山一丁目
	西片一丁目	105001-K069		○	○		
	西片一丁目	105001-K070		○	○		
	西片一丁目	105001-K071		○	○		
	西片一丁目	105001-K072		○	○		
	本郷六丁目	105001-K073		○	×		
	西片一丁目	105001-K074		○	×		
	西片一丁目	105001-K075		○	○		
	本郷六丁目	105001-K076		○	×		
	本郷六丁目	105001-K077		○	×		
	本郷六丁目	105001-K078		○	○		
	本郷五丁目	105001-K079		○	○		
	本郷四丁目	105001-K080		○	×		
	本郷四丁目	105001-K081		○	×		
	本郷四丁目	105001-K082		○	○		
	本郷四丁目	105001-K083		○	○		
	本郷四丁目	105001-K084		○	○		
	本郷一丁目	105001-K085		○	○		
	本郷一丁目	105001-K086		○	○		
	本郷一丁目	105001-K087		○	×		
	千駄木二丁目	105001-K088		○	×		所在地の一部は、千駄木一丁目
	千駄木二丁目	105001-K089		○	×		所在地の一部は、千駄木一丁目
	千駄木二丁目	105001-K090		○	×		所在地の一部は、千駄木一丁目
	千駄木二丁目	105001-K091		○	×		所在地の一部は、千駄木一丁目
	千駄木一丁目	105001-K092		○	○		
	千駄木一丁目	105001-K093		○	○		
	千駄木一丁目	105001-K094		○	○		
	千駄木一丁目	105001-K095		○	○		
	根津一丁目	105001-K096		○	○		所在地の一部は、弥生一丁目
	根津一丁目	105001-K097		○	×		所在地の一部は、弥生二丁目
弥生二丁目	105001-K098	○	○		所在地の一部は、根津一丁目		
弥生二丁目	105001-K099	○	○		所在地の一部は、台東区池之端二丁目		
弥生二丁目	105001-K100	○	○				

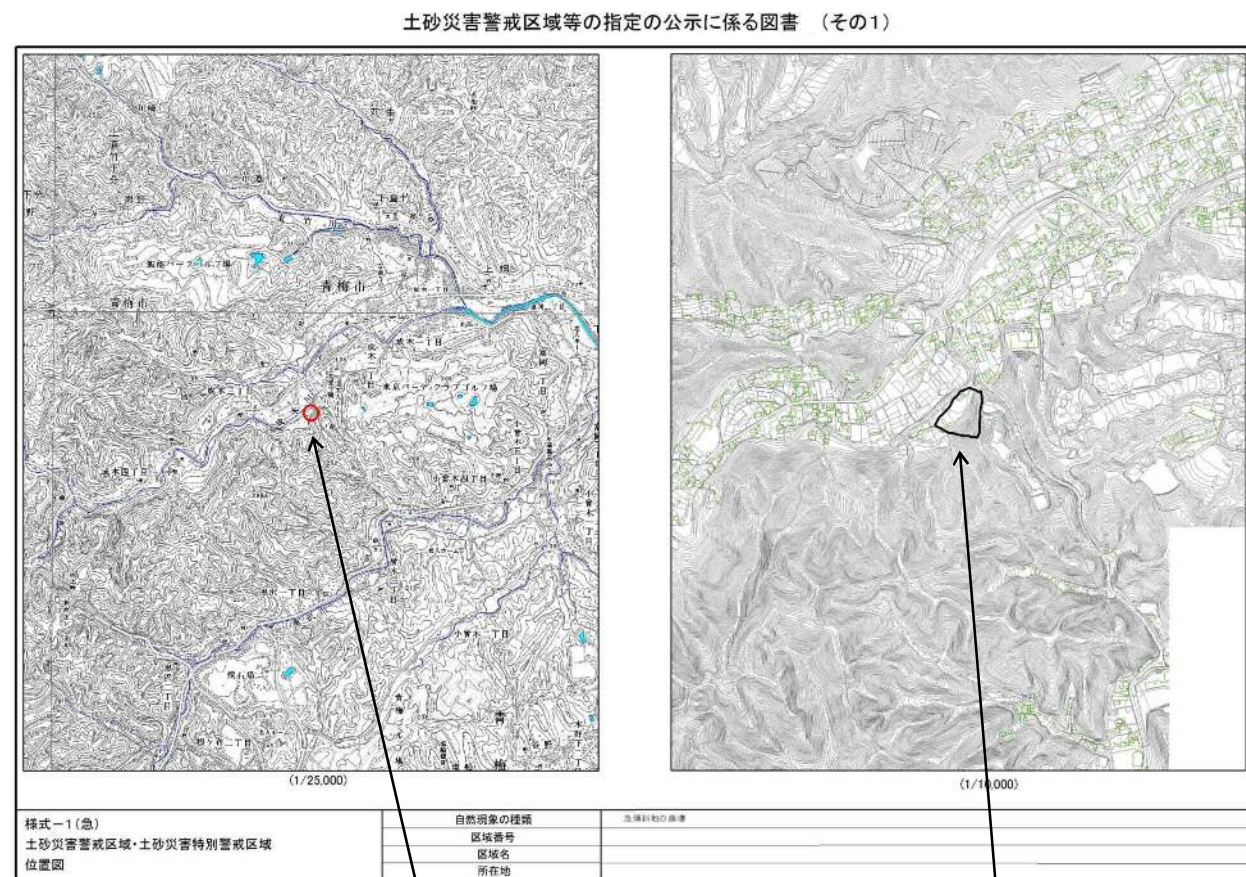


## 5 公示図書の見方

# 公示図書の見方（急傾斜地の崩壊）

## （1）急傾斜地の崩壊：様式－1（急）

土砂災害警戒区域・土砂災害特別警戒区域位置図



概略位置

土砂災害警戒区域

## （2）急傾斜地の崩壊：様式－2（急）

土砂災害警戒区域・土砂災害特別警戒区域区域図（その1）



(赤色) ② ④  
土砂災害特別警戒区域

横断測線

(黄色)  
土砂災害警戒区域

(青色) ③  
土砂災害特別警戒区域のうち、  
土石等の堆積の高さが  
3m を超える区域

(オレンジ色) ①  
土砂災害特別警戒区域のうち、  
土石等の移動の高さが 1m 以下で、  
土石等の移動による力が 100kN/m<sup>2</sup>  
を超える区域

(3) 急傾斜地の崩壊：様式－3（急）

建築物の構造の規制に必要な衝撃に関する事項

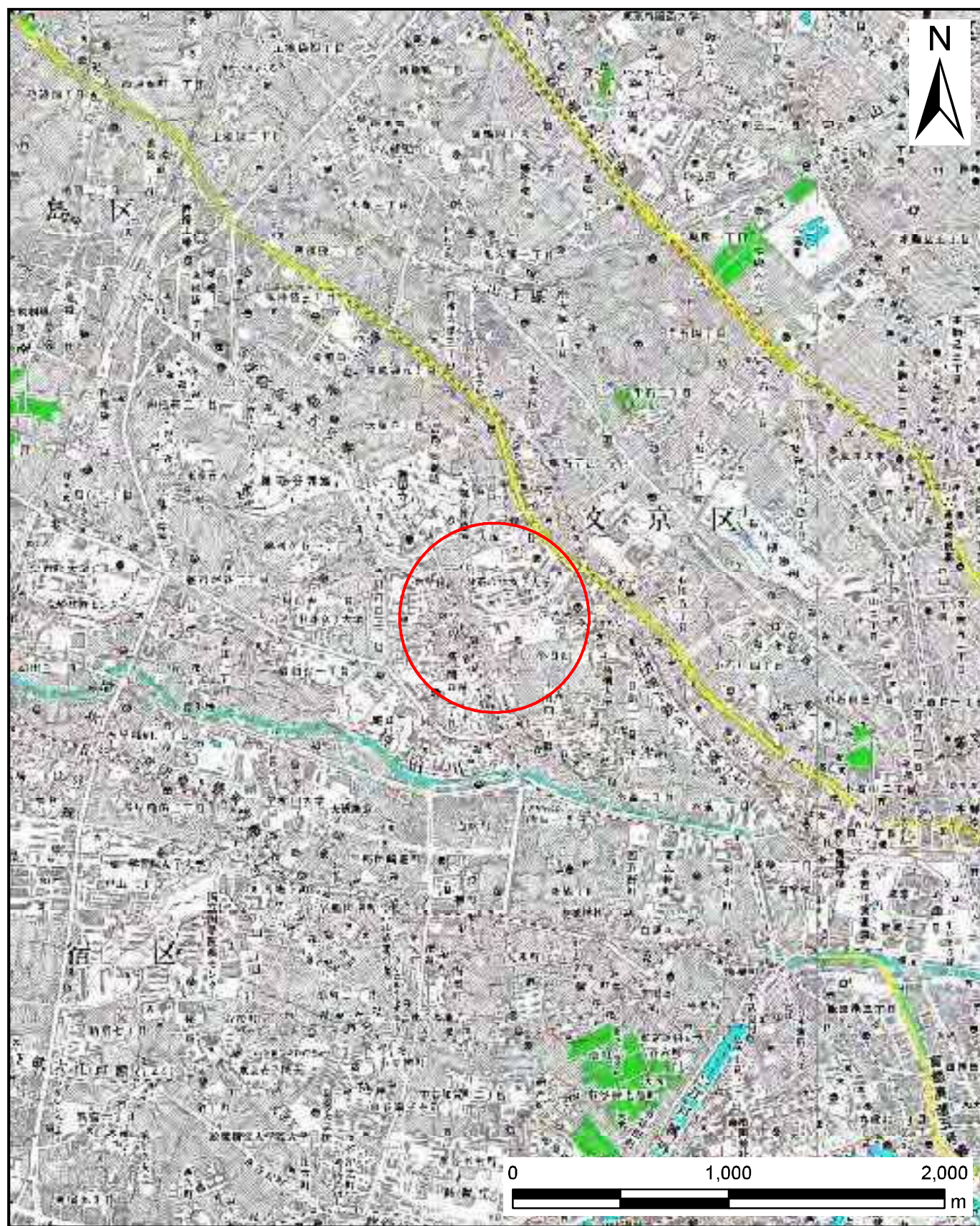
土砂災害警戒区域等の指定の公示に係る図書（その3）

横断測線の区間	土石等の移動により建築物の地上部に作用すると想定される力				土石等の堆積により建築物の地上部に作用すると想定される力			
	土石等の（移動）高さが1m 以下の場合、土石等の移動による力が100kN/m <sup>2</sup> を超える区域		それ以外の区域		土石等の堆積の高さが3m を超える区域		それ以外の区域	
	力の大きさのうち最大のもの (kN/m <sup>2</sup> )	土石等の高さ (m)	力の大きさのうち最大のもの (kN/m <sup>2</sup> )	土石等の高さ (m)	力の大きさのうち最大のもの (kN/m <sup>2</sup> )	土石等の高さ (m)	力の大きさのうち最大のもの (kN/m <sup>2</sup> )	土石等の高さ (m)
1 ~ 2	-	-	100.0	1.0	-	-	13.6	2.6
2 ~ 3	141.4	1.0	100.0	1.0	-	-	14.7	2.8
3 ~ 4	148.1	1.0	100.0	1.0	-	-	15.7	3.0
4 ~ 5	151.1	1.0	100.0	1.0	16.3	3.1	15.7	3.0
5 ~ 6	158.9	1.0	100.0	1.0	20.9	4.0	15.7	3.0
6 ~ 7	① 158.9	1.0	② 100.0	1.0	20.9	③ 4.0	15.7	④ 3.0
7 ~ 8	153.2	1.0	100.0	1.0	20.3	3.9	15.7	3.0
8 ~ 9	148.0	1.0	100.0	1.0	19.8	3.8	15.7	3.0
~								
~								

①～④ は、前ページと対応

# 6 公示図書

# 土砂災害警戒区域等の指定の公示に係る図書（その1）



(1/25,000)



令和6年10月18日付  
東京都告示第1061号(解除)にて指定区域が変更されたため、  
本図書は廃止します。

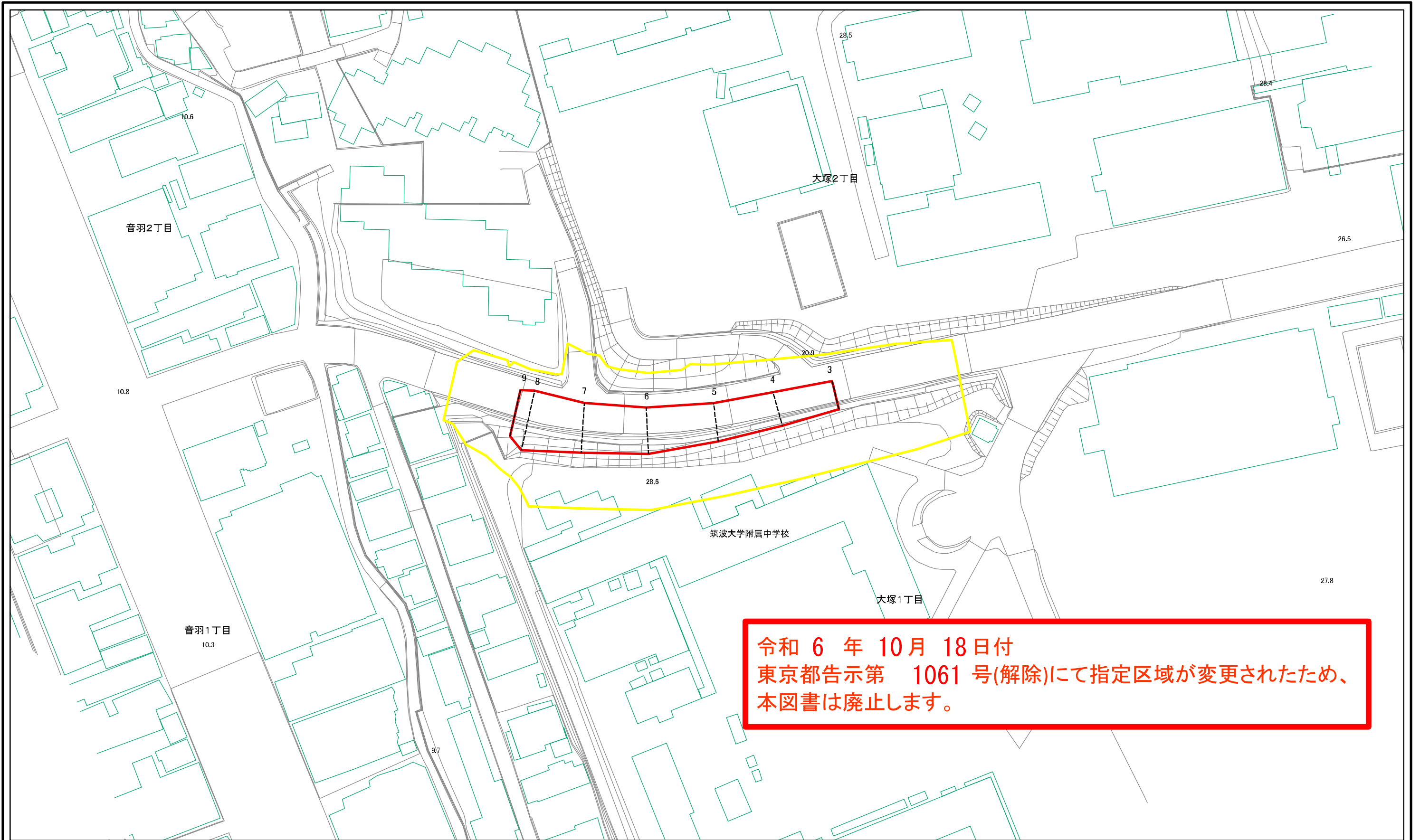
(1/10,000)

様式-1 (急)  
土砂災害警戒区域・土砂災害特別警戒区域 位置図

自然現象の種類	急傾斜地の崩壊
区域番号	105001-K005
箇所名	-
所在地	文京区大塚一丁目・大塚二丁目



# 土砂災害警戒区域等の指定の告示に係る図書(その2)



令和6年10月18日付  
 東京都告示第1061号(解除)にて指定区域が変更されたため、  
 本図書は廃止します。

0 25 50 100 m

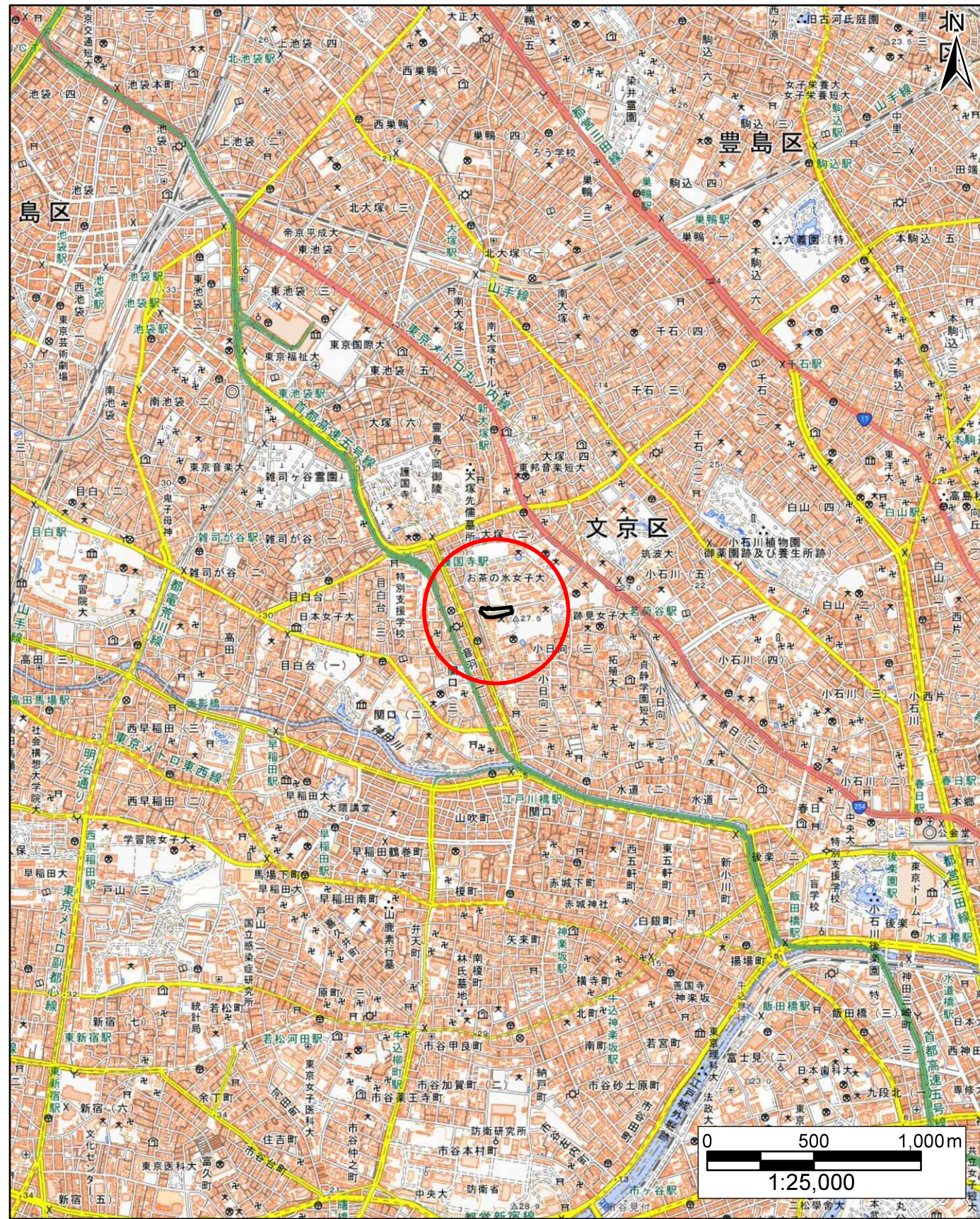
図中の数字は横断測線番号を示す

様式-2(急) 土砂災害警戒区域・土砂災害特別警戒区域 区域図(その1)	土砂災害防止法施行令第二条の基準に該当する区域		縮尺 1:1,000	自然現象の種類	急傾斜地の崩壊	区域番号	105001-K005
	土砂災害防止法施行令第三条の基準に該当する区域			告示番号	東京都告示第413号	箇所名	-
	土砂等の(移動)高さが1m以下の場合、土砂等の移動による力が100kN/mを超える区域			告示年月日	平成29年3月13日	所在地	文京区大塚一丁目・大塚二丁目
	土砂等の堆積の高さが3mを超える区域						
	それ以外の区域						

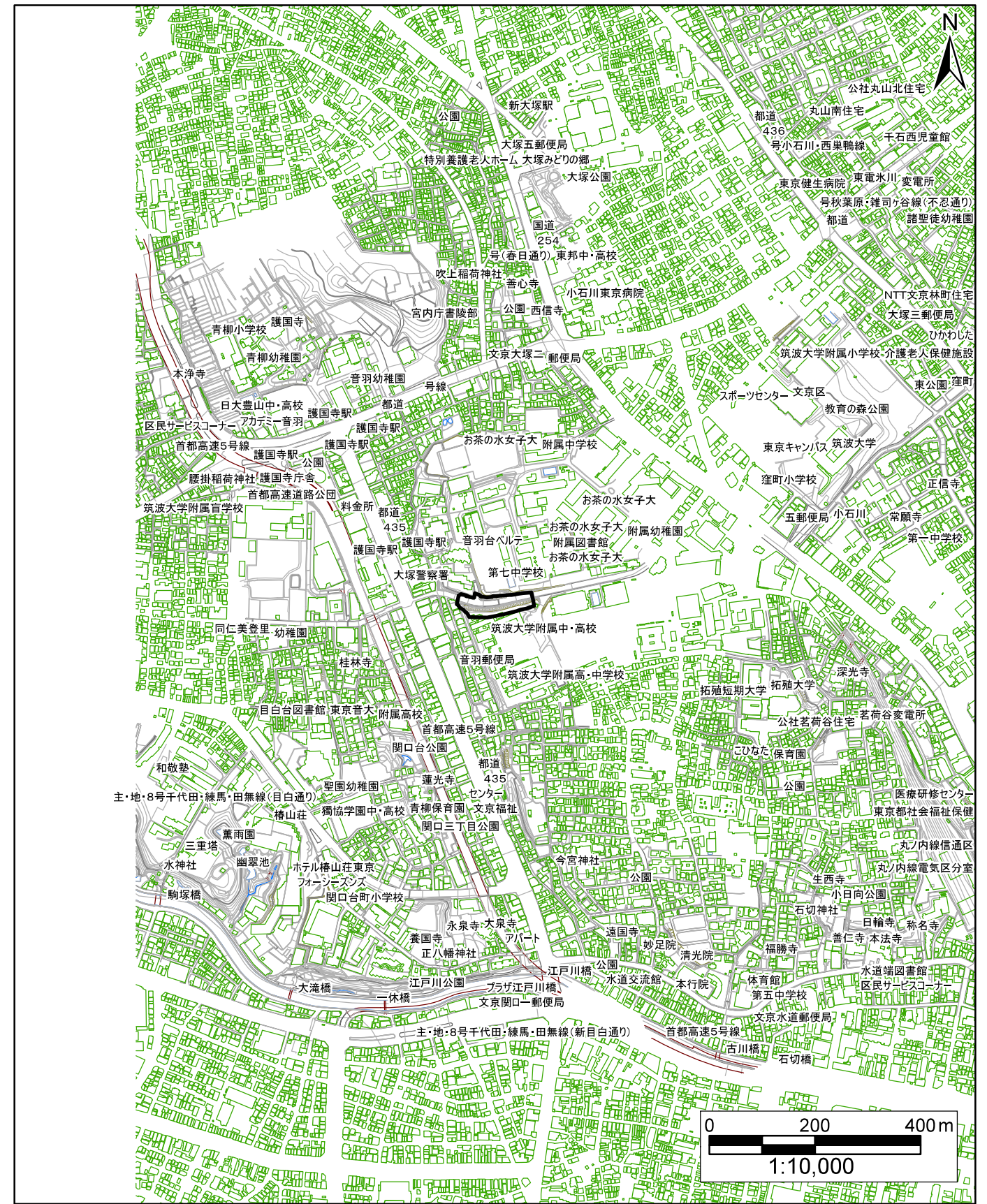


土砂災害警戒区域等の指定の公示に係る図書(その1)

K005



(1/25,000)



(1/10,000)

様式-1(急)

土砂災害警戒区域・土砂災害特別警戒区域  
位置図

自然現象の種類

急傾斜地の崩壊

区域番号

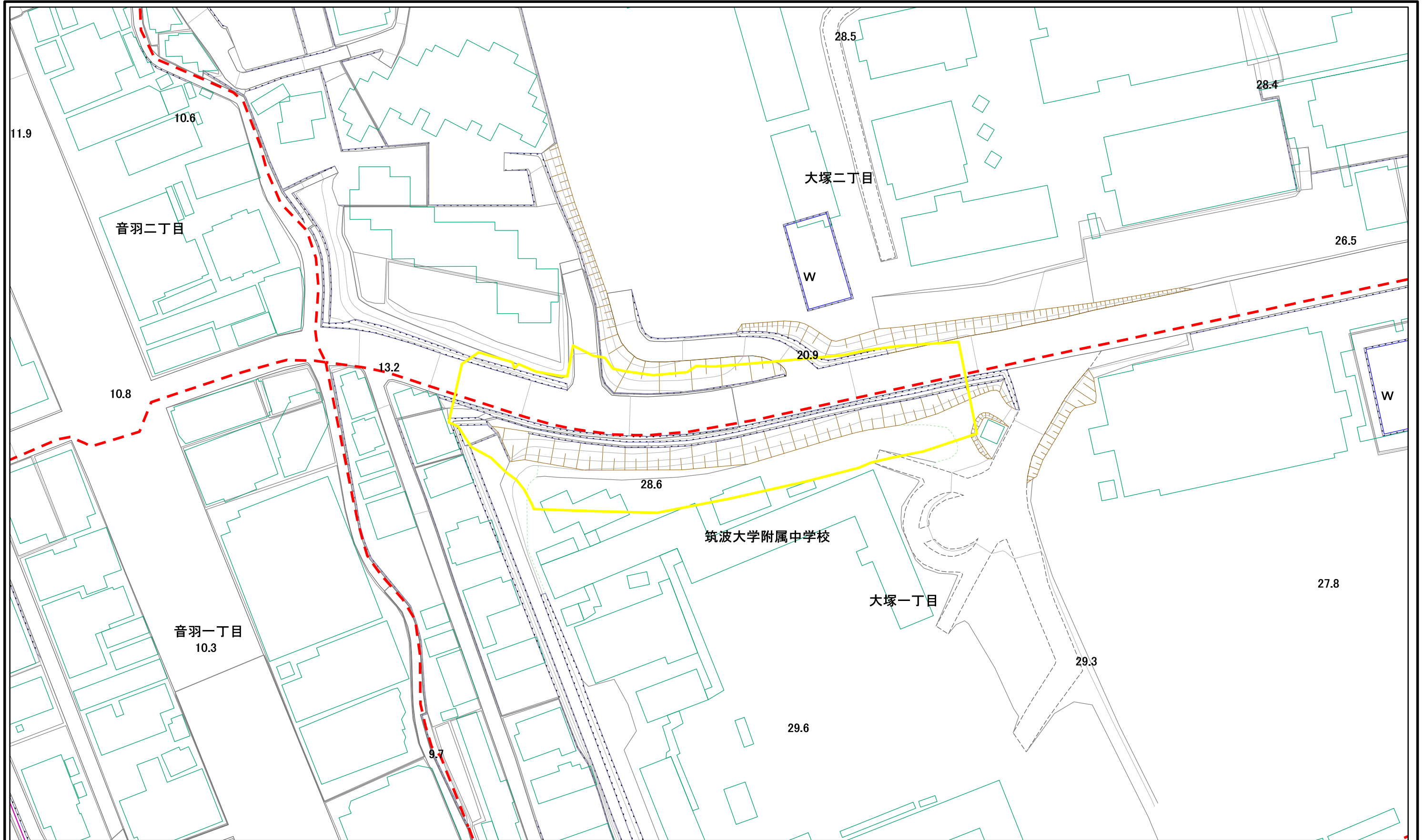
105001-K005

箇所名

-

所在地

文京区大塚一丁目、大塚二丁目



図中の数字は横断測線番号を示す

様式-2(急) 土砂災害警戒区域・土砂災害特別警戒区域 区域図(その1)	土砂災害防止法施行令第二条の基準に該当する区域		N 縮尺 1:1,000	自然現象の種類	急傾斜地の崩壊	区域番号	105001-K005
	土砂災害防止法施行令第三条の基準に該当する区域			告示番号	東京都告示第1071号	箇所名	-
	土砂等の(移動)高さが1m以下の場合、土砂等の移動による力が100kN/mを超える区域			告示年月日	令和6年10月18日	所在地	文京区大塚一丁目、大塚二丁目
土砂等の堆積の高さが3mを超える区域							
それ以外の区域							

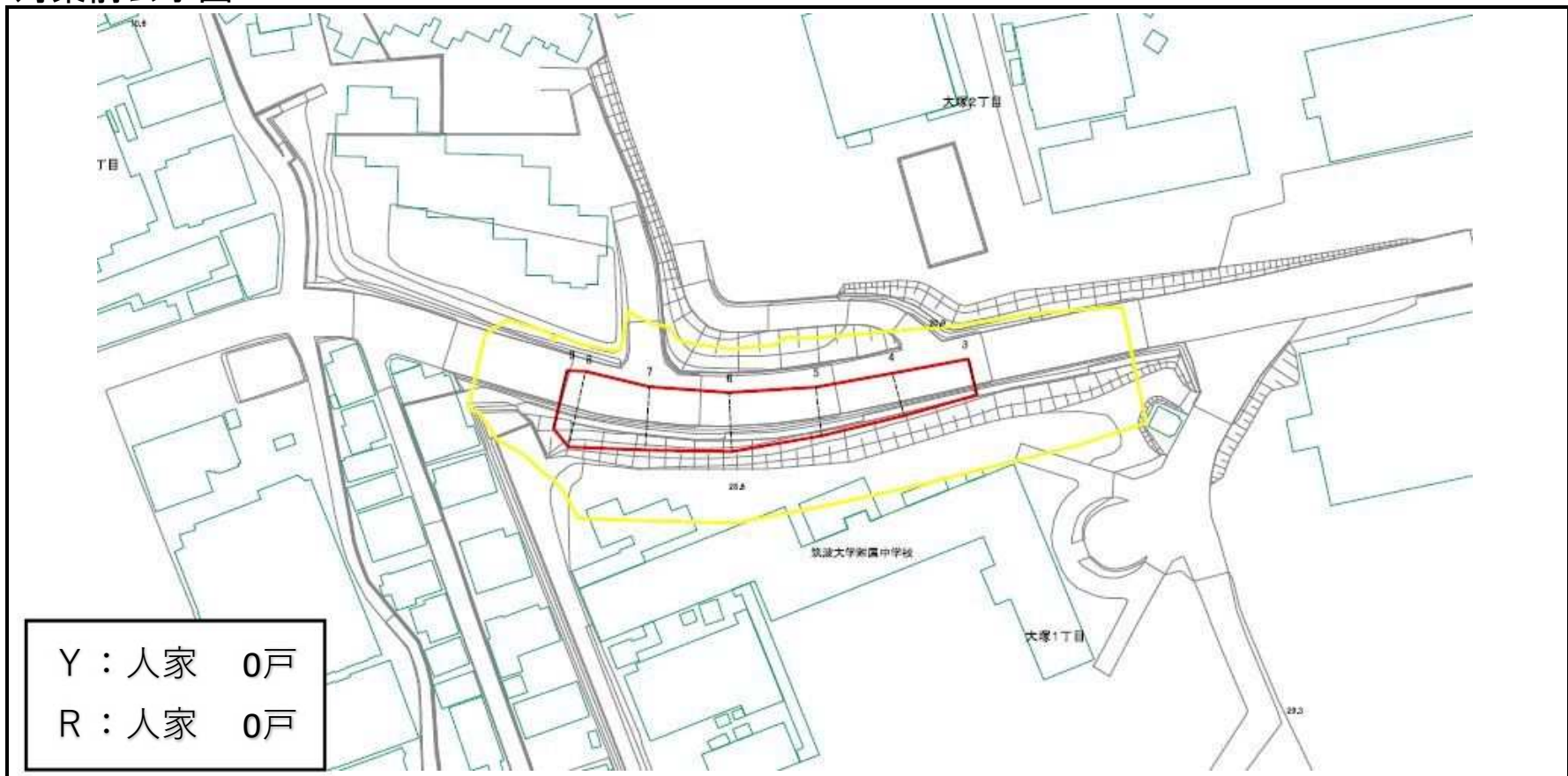
# 区域変更(解除・変更等)説明書

指定告示 平成29年3月13日

解除告示 令和6年10月18日

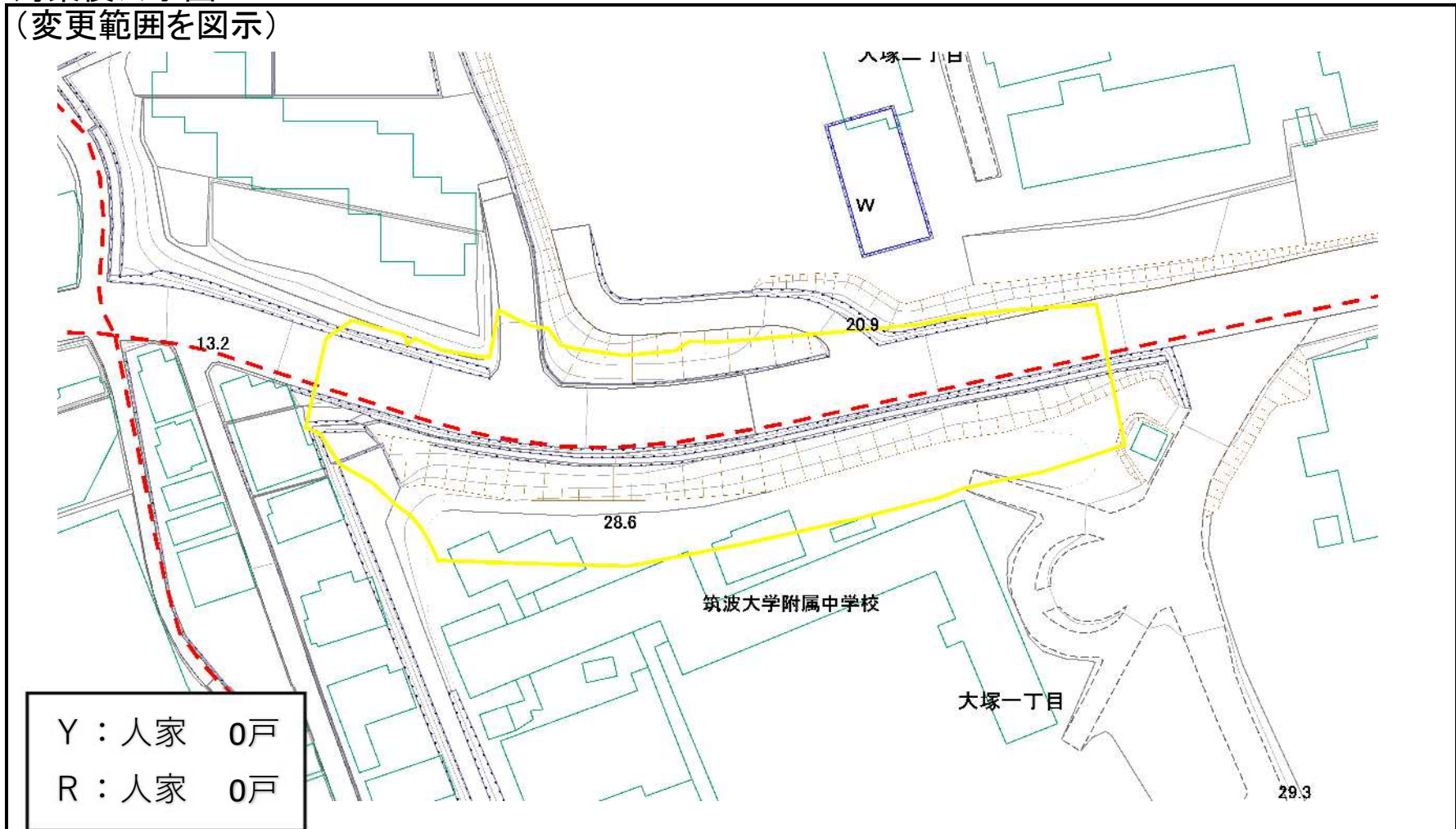
場 所	文京区大塚一丁目、大塚二丁目			
区域番号	105001-K005			
解除要件	5.2 民間(個人)による対策施設設置 (プルダウンメニューより選択、解除要件シートに詳細説明有り)			
解除理由	<input type="checkbox"/> 随時 <input type="checkbox"/> 2巡目	補強土工等の新設に伴う特別警戒区域の解除		
対策事業発注者	国立大学法人			
対策による 変更箇所	種 類	縮小(変更)	全解除	工 法
	警戒区域	—	—	補強土工、ネットアンカー工
	特別警戒区域	—	○	補強土工、ネットアンカー工

## 対策前公示図



## 対策後公示図

(変更範囲を図示)



指定告示 平成29年3月13日

解除告示 令和6年10月18日

場 所 文京区大塚一丁目、大塚二丁目

対策前写真

区域番号 105001-K005



対策後写真

補強土工の新設



ネットアンカー工の新設

