

1 小石川後樂園



文京区後楽1-6-6

徳川御三家のひとつ、水戸藩初代藩主・頼房が着手、二代藩主・光圀により完成。大泉水（池）を中心とした回遊式築山泉水庭園で、江戸の大名庭園として現存する最古の庭園です。1952（昭和27）年3月に、文化財保護法によって特別史跡・特別名勝に指定されました。

休 ー ㊟ 9:00-17:00(最終入園16:30) ㊞ 一般300円(各種割引等あり)

? クイズ出題用パネル(二次元コード)について



【掲示場所】

東門チケット売場脇のカウンター上

【二次元コード取得可能時間】

営業時間内のみ可(有料エリア内)
※入園料が必要です。

休 休日 ㊟ 営業時間 ㊞ 入場料



2 JFAサッカー文化創造拠点「blue-ing!」



文京区後楽1-3-61

2023年12月開業。最新版テクノロジーを用いた体験型コンテンツやイベントスペース、飲食&物販エリアも併設。様々なコンテンツを通じ、サッカーの“新しい世界観”を楽しめます。

休 不定休(イベントや貸切により入館不可となる場合あり) ㊟ 【平日】11:00-21:00(金曜/祝前日は22:00閉館)
【土日祝】10:00-22:00(日曜/祝日は21:00閉館)
㊞ DISCOVERYエリアのみあり(詳細は施設HP参照)

? クイズ出題用パネル(二次元コード)について



【掲示場所】

入口付近の青い柱(右側)そばのテーブル上

【二次元コード取得可能時間】

営業時間内のみ可(有料エリア外)

※ 休日・営業時間は、イベント期間中(10/1~11/30)の情報です。
※ 休日・営業時間・入場料等について、最新の情報は各施設のホームページ等でご確認ください。

3 夏目漱石旧居跡



文京区向丘2-20-7

夏目漱石が1903（明治36）年から3年間住んだ場所。ここで処女作『吾輩は猫である』を執筆し、旧居は作品の舞台となりました。現在は「済生学舎ギャラリー」が開設されています。

※ 済生学舎ギャラリーのある日本医科大学同窓会 橋桜会館は、大学授業や会議等が行われる建物です。同会館内のトイレの使用はご遠慮ください。

休 - ㊟ - ㊞ -

? クイズ出題用パネル(二次元コード)について



【掲示場所】

区教育委員会の説明板

【二次元コード取得可能時間】

いつでも可

4 根津神社



文京区根津1-28-9

1706（宝永3）年に徳川五代将軍・綱吉によって造営。見事な権現造りの本殿、幣殿、拝殿、唐門、楼門、透塀のすべてが現存し、国の重要文化財に指定されています。

休 - ㊟ 参拝自由(唐門開門時間【10月】5:30~17:30【11月】6:00~17:00) ㊞ -

? クイズ出題用パネル(二次元コード)について



【掲示場所】

区教育委員会の説明板
(唐門の右側)

【二次元コード取得可能時間】

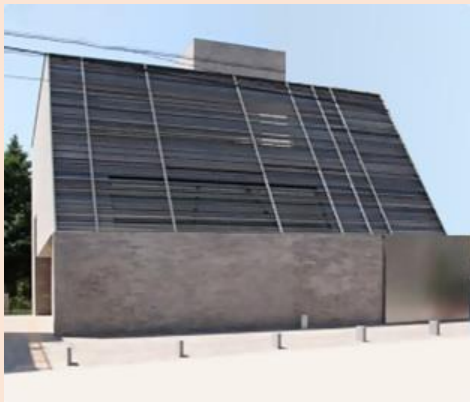
いつでも可(お詣りは唐門開門時間内)

休 休日 ㊟ 営業時間 ㊞ 入場料



※ 休日・営業時間は、イベント期間中(10/1~11/30)の情報です。
※ 休日・営業時間・入場料等について、最新の情報は各施設のホームページ等でご確認ください。

5 森鷗外記念館



文京区千駄木1-23-4

森鷗外が30年間を過ごした旧居跡地です。当時は2階から品川沖が見えたことから「観潮楼」と名付けられました。自筆の原稿や書簡、「三人冗語の石」等が見学できます。

休 10/7(月)~11(金)、10/22(火)、11/26(火)
🕒 10:00-18:00(最終入館17:30) ¥ ~10/6 一般300円
10/12~ 一般600円(各種割引等あり)

? クイズ出題用パネル(二次元コード)について



【掲示場所】

入口手前の掲示板

【二次元コード取得可能時間】

いつでも可

6 須藤公園



文京区千駄木3-4

加賀藩支藩の大聖寺藩の屋敷跡。緑が多く、池には高さ約10mの滝も。池の周囲には藤棚もあり、4月末~5月上旬にかけて香り豊かな花を咲かせます。

休 - 🕒 入園自由 ¥ -

? クイズ出題用パネル(二次元コード)について



【掲示場所】

北西出入口(須藤の滝付近)の柵

【二次元コード取得可能時間】

いつでも可

休 休日 🕒 営業時間 ¥ 入場料



※ 休日・営業時間は、イベント期間中(10/1~11/30)の情報です。
※ 休日・営業時間・入場料等について、最新の情報は各施設のホームページ等でご確認ください。

7 旧安田楠雄邸庭園



文京区千駄木5-20-18

「豊島園」創始者の藤田好三郎により造られた邸宅。新旧の技術を巧みに取り込んで建てられた近代和風建築です。洋風の応接間を設けるなど、和洋折衷のスタイルを見学することができます。

- 休 月曜・火曜・木曜・金曜・日曜(ただし、11/2(土)~10(日)は連続公開中)
🕒 10:30-16:00(最終受付15:00) ※11/10(日)は最終受付14:30
💰 一般500円(各種割引等あり) ※11/2(土)~10(日)は一般1,000円

? クイズ出題用パネル(二次元コード)について



【掲示場所】

都教育委員会の説明板(門の外)

【二次元コード取得可能時間】

いつでも可

8 神明都電車庫跡公園



文京区本駒込4-35

かつて都心を走っていた“都電”が設置される公園で、2023(令和5)年2月にリニューアルされました。特別公開日には車内を見学することもできます。園内には子ども用の遊具も。

- 休 - 🕒 入園自由 💰 -

? クイズ出題用パネル(二次元コード)について



【掲示場所】

都電6000形(黄色の車両)を囲う柵

【二次元コード取得可能時間】

いつでも可



9 東洋文庫ミュージアム



文京区本駒込2-28-21

東洋学専門の書物を扱う世界有数の研究図書館「東洋文庫」に併設されたミュージアム。モリソンコレクションの蔵書が整然と並ぶ本棚や国宝などの貴重書を見ることができます。併設のミュージアムショップやカフェも人気。

休 火曜(祝日の場合は翌日)、展示替期間

🕒 10:00-17:00(最終入館16:30) 料 一般900円(各種割引等あり)

? クイズ出題用パネル(二次元コード)について



【掲示場所】

1階受付手前のトイレ付近の掲示スペース

【二次元コード取得可能時間】

営業時間内のみ可(有料エリア外)

休 休日 🕒 営業時間 料 入場料



10 六義園



文京区本駒込6-16-3

小石川後楽園と並ぶ、江戸の二大庭園のひとつ。徳川五代将軍・綱吉の側用人、柳澤吉保がこの地を賜り、美しく造成した庭園を持つ下屋敷を造りました。回遊式築山泉水庭園で、特別名勝に指定されています。

休 - 🕒 9:00-17:00(最終入園16:30) 料 一般300円(各種割引等あり)

? クイズ出題用パネル(二次元コード)について



【掲示場所】

正門チケット売場付近のカウンター上

【二次元コード取得可能時間】

営業時間内のみ可(有料エリア内)
※入園料が必要です。

※ 休日・営業時間は、イベント期間中(10/1~11/30)の情報です。
※ 休日・営業時間・入場料等について、最新の情報は各施設のホームページ等でご確認ください。

11 地蔵通り商店街



文京区関口1-7-4

江戸川橋にあり、昭和の懐かしい下町風情が残る商店街。グルメから食材、日用品、ファッション、生活に欠かせないサービス等、様々な業種の店が約70店軒を連ねます。商店街には、子育て地蔵（火伏せ地蔵）も祀られています。

休 - ㊟ - ㊞ -

? クイズ出題用パネル(二次元コード)について



【掲示場所】

江戸川橋通り沿いの子育て地蔵尊の扉右手の台座上(上記住所のとおり)

【二次元コード取得可能時間】

いつでも可

休 休日 ㊟ 営業時間 ㊞ 入場料



12 肥後細川庭園



文京区目白台1-1-22

旧熊本藩細川家下屋敷の庭園跡地を公園にした池泉回遊式庭園。関口台地の斜面地起伏を活かした変化に富んだ自然景観が特徴です。園内にある「松聲閣（しょうせいかく）」は、かつて細川家の学問所として使用されていた大正時代の建造物。2016（平成28）年にリニューアルしています。

休 - ㊟ 【10月】9:00-17:00(最終入園16:30) ㊞ 無料(集会室利用は有料)
【11月】9:00-16:30(最終入園16:00)

? クイズ出題用パネル(二次元コード)について



【掲示場所】

正門付近の周辺案内板

【二次元コード取得可能時間】

いつでも可

※ 休日・営業時間は、イベント期間中(10/1~11/30)の情報です。
※ 休日・営業時間・入場料等について、最新の情報は各施設のホームページ等でご確認ください。

13 永青文庫



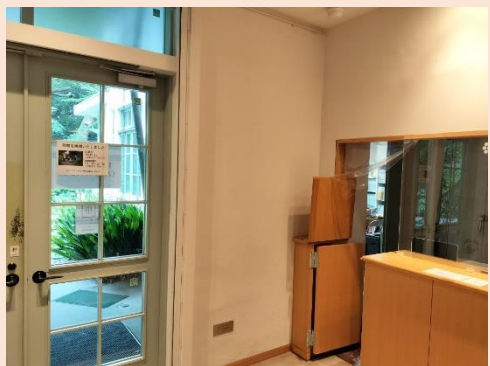
文京区目白台1-1-1

江戸時代の熊本藩主・細川家の江戸下屋敷跡の一角にあり、十六代当主・護立氏が1950（昭和25）年に設立した美術館。細川家伝来の歴史資料や美術工芸品約94,000点を収蔵し、展示公開を行っています。

休 月曜(祝日の場合は翌日)、展示替期間

🕒 10:00-16:30(最終入館16:00) 💰 一般1,000円(各種割引等あり)

? クイズ出題用パネル(二次元コード)について



【掲示場所】

受付左手の壁面

【二次元コード取得可能時間】

営業時間内のみ可(有料エリア外)

休 休日 🕒 営業時間 💰 入場料



14 日本女子大学成瀬記念館



文京区目白台2-8-1

創立80周年記念事業の一環として、日本女子大学の創立者・成瀬仁蔵の教学の理念と学園の歴史を明らかにし、広く女子教育の進展に寄与することを願い設立。成瀬仁蔵ゆかりの品を展示しています。

休 月曜・日曜・祝休日 🕒 10:00-16:30(土曜は12:00まで) 💰 無料

? クイズ出題用パネル(二次元コード)について



【掲示場所】

記念館入口前のスタンド内

【二次元コード取得可能時間】

9:00-21:00

※ 休日・営業時間は、イベント期間中(10/1~11/30)の情報です。
※ 休日・営業時間・入場料等について、最新の情報は各施設のホームページ等でご確認ください。

15 鳩山会館



文京区音羽1-7-1

元総理大臣・鳩山一郎が友人の建築家、岡田信一郎の設計により建てた洋館。小川三知の手による美しいステンドグラスを配した英国風の建物です。鳩山家の記念品、愛蔵品を展示するほか、バラに彩られた庭園等が公開されています。

休 月曜(祝日の場合は翌日)

🕒 10:00-16:00(最終入館15:30) 💰 大人600円(各種割引等あり)

? クイズ出題用パネル(二次元コード)について



【掲示場所】

建物入口手前の施設説明板

【二次元コード取得可能時間】

営業時間内のみ可(有料エリア外)

休 休日 🕒 営業時間 💰 入場料



16 石川啄木顕彰室



文京区小石川5-11-8

1911(明治44)年、本郷の喜之床から小石川に移った石川啄木は、肺結核により26歳の若さで亡くなるまでこの地で暮らしました。顕彰室では直筆原稿の複製も見られます。

休 - 🕒 9:00-17:00 💰 無料

? クイズ出題用パネル(二次元コード)について



【掲示場所】

ガラス戸に掲出(建物内側から外側に向けて掲出)

【二次元コード取得可能時間】

いつでも可

※ 休日・営業時間は、イベント期間中(10/1~11/30)の情報です。
※ 休日・営業時間・入場料等について、最新の情報は各施設のホームページ等でご確認ください。

17 小石川植物園



文京区白山3-7-1

植物学の研究・教育を目的とする東京大学の附属施設で、日本で最も古い植物園です。園内には長い歴史を物語る数多くの由緒ある植物や遺構が残されており、国の史跡および名勝にも指定されています。

休 月曜(祝日の場合は翌日)

🕒 9:00-16:30(最終入園16:00) 💰 一般500円(各種割引等あり)

? クイズ出題用パネル(二次元コード)について



【掲示場所】

正門左側のコンクリート塀

【二次元コード取得可能時間】

いつでも可

休 休日 🕒 営業時間 💰 入場料



18 文京シビックセンター展望ラウンジ



文京区春日1-16-21

音楽イベントにも使われるホールや区民施設、区役所等の公共機関からなる複合施設。25階にある展望ラウンジでは、東京スカイツリーや新宿副都心、富士山等を望む大パノラマが広がります。

休 - 🕒 9:00-20:30 💰 無料

? クイズ出題用パネル(二次元コード)について



【掲示場所】

25F展望ラウンジ(チラシ等の配架エリアに掲出)

【二次元コード取得可能時間】

営業時間内のみ可

※ 休日・営業時間は、イベント期間中(10/1~11/30)の情報です。
※ 休日・営業時間・入場料等について、最新の情報は各施設のホームページ等でご確認ください。

19 麟祥院



文京区湯島4-1-8

1624（寛永1）年、春日局の願により徳川三代将軍・家光の命で殿堂を造立。春日局の墓石の四方と台石には穴があり、「願いが通る」と江戸時代より人々に参詣されました。

休 - ㊟ 参拝自由 ㊞ -

? クイズ出題用パネル(二次元コード)について



【掲示場所】

参門に掲出

【二次元コード取得可能時間】

いつでも可

休 休日 ㊟ 営業時間 ㊞ 入場料



20 湯島聖堂



文京区湯島1-4-25

1690（元禄3）年、上野忍岡の林羅山邸内にあった孔子廟を徳川五代将軍・綱吉がこの地へ移したのが始まり。現在の建物は、関東大震災後の1935（昭和10）年に鉄筋コンクリート造りで再建したものです。

休 - ㊟ 9:30-16:00 ㊞ 無料

? クイズ出題用パネル(二次元コード)について



【掲示場所】

外堀通り沿いにある正門(仰高門)付近の施設案内板

【二次元コード取得可能時間】

いつでも可

※ 休日・営業時間は、イベント期間中(10/1~11/30)の情報です。
※ 休日・営業時間・入場料等について、最新の情報は各施設のホームページ等でご確認ください。

21 お茶の水おりがみ会館



文京区湯島1-7-14

日本の伝統文化である和紙や折り紙、千代紙について、見て学べるスポット。和紙の魅力を詰め込んだ企画ギャラリーのほか、折り紙教室等の開催（有料）、染め紙工房も見学できます（作業不定期）。ショップではオリジナルの折り紙やキットも販売。

休 日曜・祝日 ㊟ 9:30-16:30 ㊞ 無料

? クイズ出題用パネル(二次元コード)について



↑ 開館時(受付下)



閉館時(案内板)→

【掲示場所】

開館時:受付下に掲出
閉館時:建物内から外へ向けて案内板に掲出

【二次元コード取得可能時間】

いつでも可

休 休日 ㊟ 営業時間 ㊞ 入場料



22 湯島天満宮



文京区湯島3-30-1

学問の神様・菅原道真公を祀る神社で、別名「湯島天神」としても広く知られています。境内には銅製の鳥居（都指定文化財）や迷子探しの奇縁氷人石（区指定文化財）があります。

休 - ㊟ 参拝自由 ㊞ -

? クイズ出題用パネル(二次元コード)について



【掲示場所】

区教育委員会の説明板

【二次元コード取得可能時間】

いつでも可

※ 休日・営業時間は、イベント期間中(10/1~11/30)の情報です。
※ 休日・営業時間・入場料等について、最新の情報は各施設のホームページ等でご確認ください。

23 法眞寺



文京区本郷5-27-11

少女時代の樋口一葉は法眞寺隣接の地で過ごしました。作品『たけくらべ』に登場する青年のモデルが若僧である説や『ゆく雲』で描かれる腰衣観音が現存するなど、一葉ゆかりの寺としても有名です。

休 - ㊟ 参拝自由 ㊞ -

? クイズ出題用パネル(二次元コード)について



【掲示場所】

区教育委員会の説明板
(本郷通り沿い)

【二次元コード取得可能時間】

いつでも可

24 旧伊勢屋質店



文京区本郷5-9-4

生活に困窮した樋口一葉が通ったとされる質屋。菊坂にあり、蔵や見世、座敷を有した明治期の建物です。建物所有者の跡見学園女子大学と文京区の協働で、内部を一般公開しています。

休 年間60日程度公開 ㊟ 12:00-16:00(最終入場15:30) ㊞ 無料

? クイズ出題用パネル(二次元コード)について



【掲示場所】

塀に取り付けられた掲示板

【二次元コード取得可能時間】

いつでも可

休 休日 ㊟ 営業時間 ㊞ 入場料



※ 休日・営業時間は、イベント期間中(10/1~11/30)の情報です。
※ 休日・営業時間・入場料等について、最新の情報は各施設のホームページ等でご確認ください。

25 文京ふるさと歴史館



文京区本郷4-9-29

1991（平成3）年に開館した区立の地域博物館。常設展示では、文京区の歴史・文化、暮らし、ゆかりの文学者や史跡などについて、展示資料やコンピューターシステムでわかりやすく学べます。

休 月曜(祝日の場合は翌日)・10/22(火)

🕒 10:00-17:00

¥ 一般100円(各種割引等あり)

? クイズ出題用パネル(二次元コード)について



【掲示場所】

建物外の歴史館掲示板

【二次元コード取得可能時間】

営業時間内のみ可(有料エリア外)

休 休日 🕒 営業時間 ¥ 入場料



※ 休日・営業時間は、イベント期間中(10/1~11/30)の情報です。
※ 休日・営業時間・入場料等について、最新の情報は各施設のホームページ等でご確認ください。